

# U2/U5-Die neue U-Bahn für Wien

OEVG-Forum 03.12.2018

## Archäologie

Mag. Dr. Christoph Öllerer  
Museen der Stadt Wien-Stadtarchäologie Wien



Museen der Stadt Wien  
Stadtarchäologie  
Obere Augartenstrasse 26-28  
1020 Wien

## Warum müssen archäologische Untersuchungen stattfinden?



# Warum müssen archäologische Untersuchungen stattfinden?

## Rechtliche Grundlagen: Denkmalschutzgesetz

Bundesgesetz betreffend den Schutz von Denkmalen wegen ihrer geschichtlichen, künstlerischen oder sonstigen kulturellen Bedeutung (Denkmalschutzgesetz - DMSG)

BGBl. Nr. 533/1923

§ 1 Begriffsbestimmungen, Geltungsbereich

§ 8 Zufallsfunde von Bodendenkmalen

§ 9 Maßnahmen zur Sicherung der Fundstelle und der Funde von Bodendenkmalen

§ 11 Bewilligungen und Verpflichtungen bei Grabungen nach Bodendenkmalen



# Warum müssen archäologische Untersuchungen stattfinden?

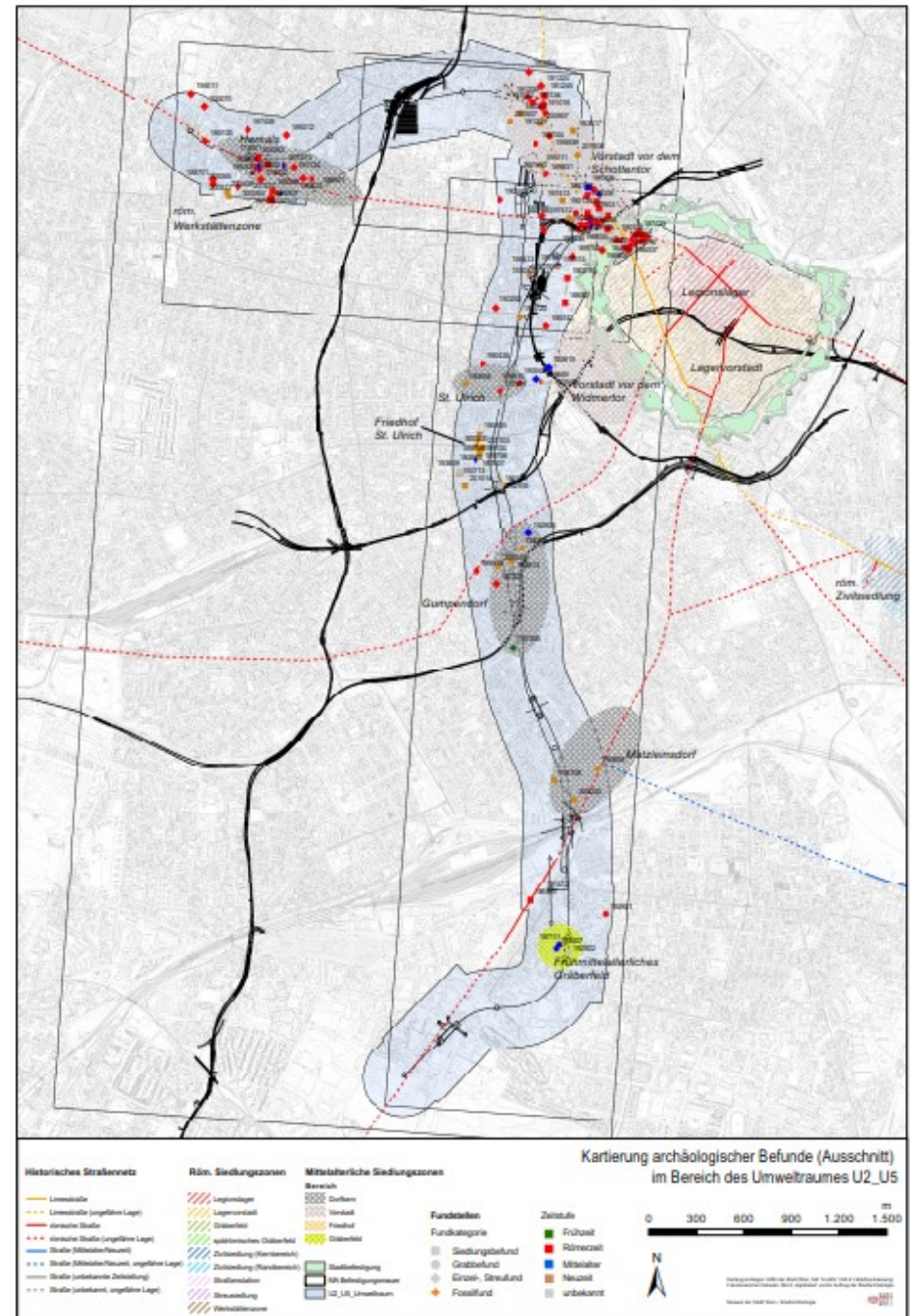
## Rechtliche Grundlagen: Unterschutzstellungen

Wien: unbewegliche und archäologische Denkmale unter Denkmalschutz, rechtlich nicht verbindlich, Stand vom 27. Juni 2014

<http://www.bda.at/documents/143677432.pdf>

Gemeinde	KG	Bezeichnung	Adresse	Gdst Nr	Status
Wien 1 Innere Stadt	01004 Innere Stadt	Vermählungsbrunnen	Hoher Markt	1646	§ 2a
Wien 23 Liesing	01806 Mauer	Neolithisches Hornsteinbergwerk	Antonshöhe	1257	Bescheid

# Vorbereitungen: die Verbreitungskarte



# Vorbereitungen: die „Denkmalschutz-Liste“

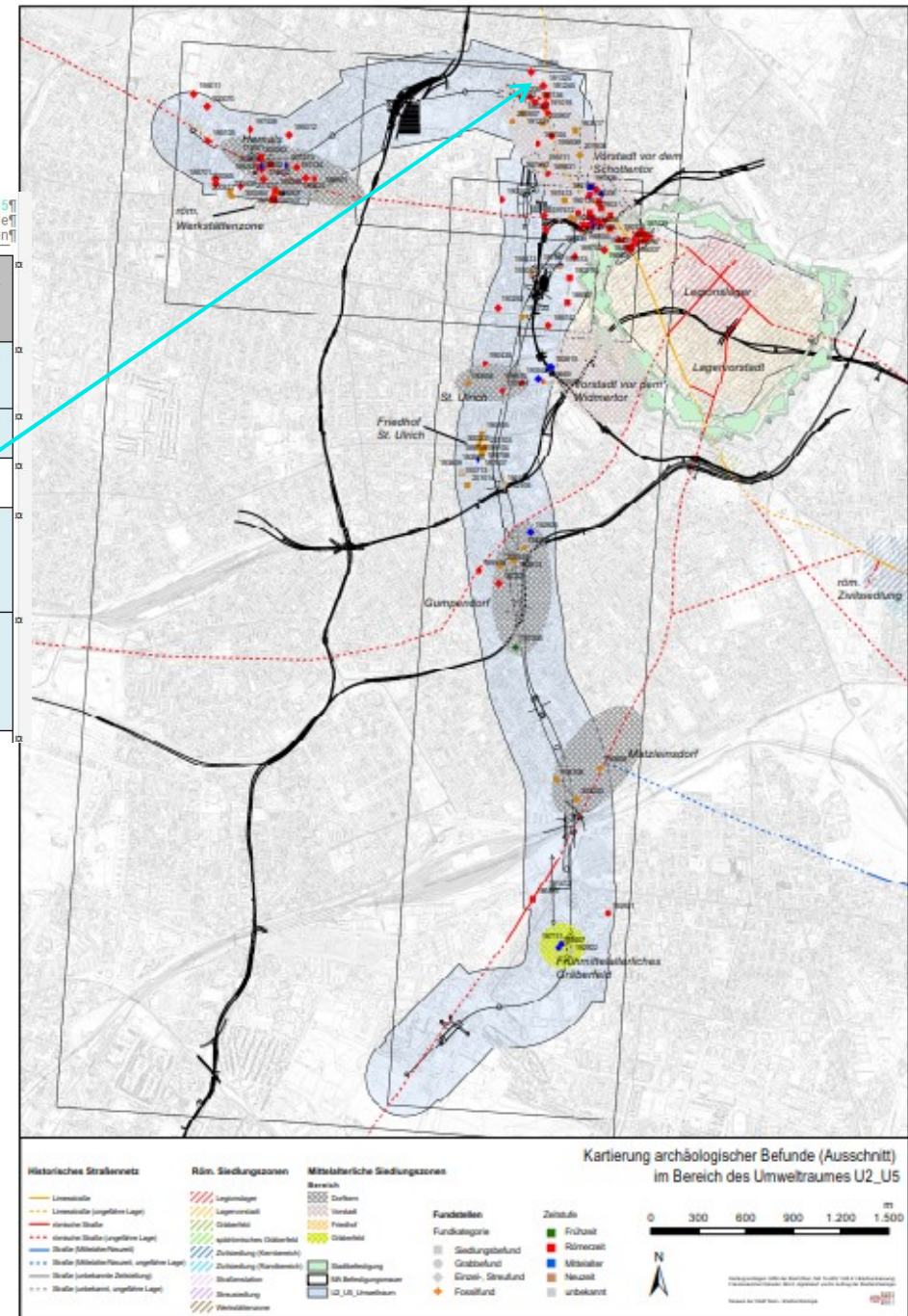
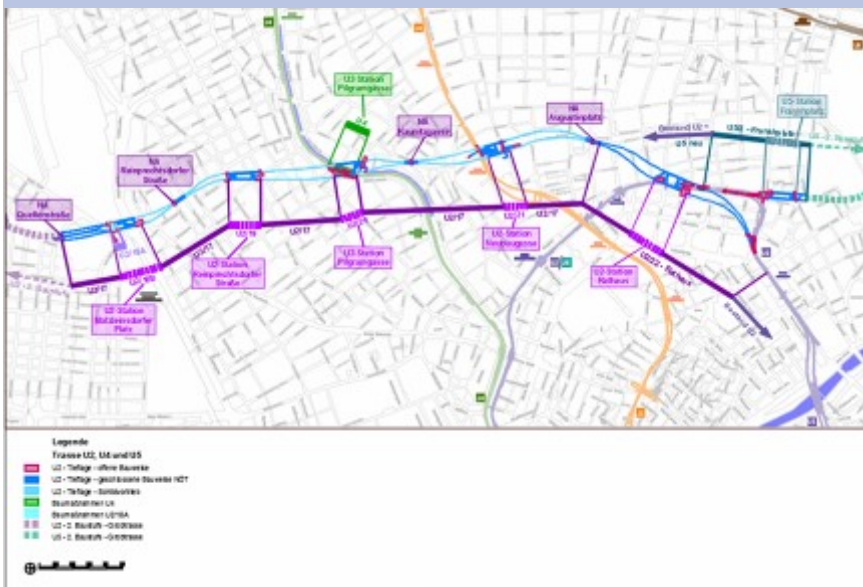
Wiener Linien GmbH & Co KG  
1031 Wien, Erdbergstraße 202



U2/U5

denkmalgeschützten Objekte und Archäologie  
Baumaßnahmen im Untergrund und Haussicherungsmaßnahmen

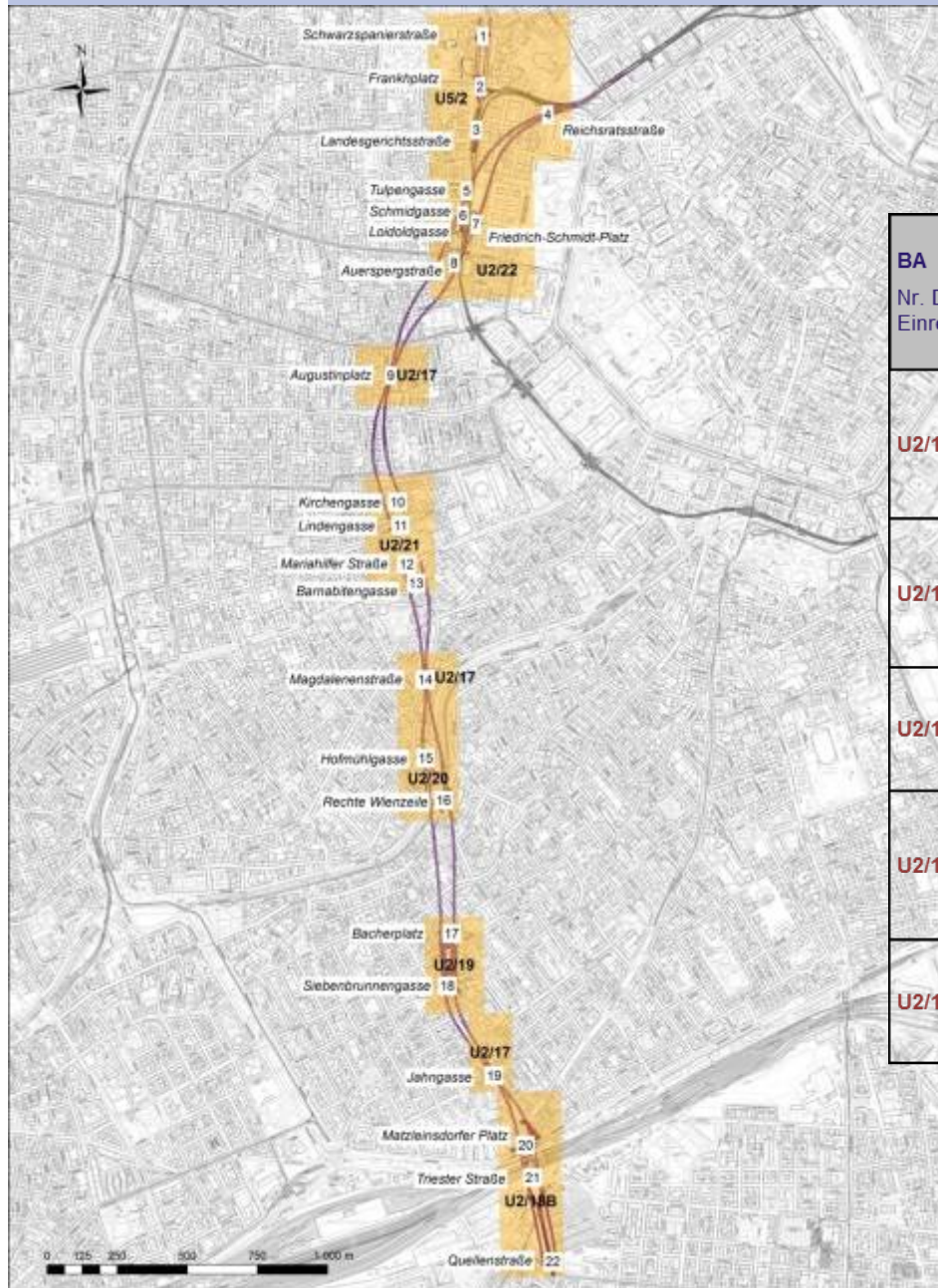
BA Nr. DGO-Einreihung	Nr.	Bezeichnung	Straße	Bezirk	Unter- schutz- stellung	vorgesehene Maßnahmen am Objekt gem. TB konstr. Ing. Bau U5/2	Angabe betreffend Eingriffe in ein Bodendenkmal bzw. in ein denkmalgeschütztes Objekt
U5/2	300	Schwarzspanierstraße 11 (Garnisongasse 9)	Schwarzspanierstraße 11 (Garnisongasse 9)	1090	Bescheid	lokal Bodenplatten	Archäologische Maßnahme – KK – Infanteriekasernen
U5/2	301	Schwarzspanierstraße 9	Schwarzspanierstraße 9	1090	Bescheid	Fundamentvertiefung, -verbreiterung, lokal Bodenplatten	Archäologische Maßnahme – KK – Infanteriekasernen
U5/2	302	Schwarzspanierstraße 7	Schwarzspanierstraße 7	1090	Bescheid	lokal Bodenplatten	Archäologische Maßnahme – KK – Infanteriekasernen
U5/2/1	300	Billrothhaus	Frankgasse 8	1090	Bescheid	Maßnahmen 2 und 3 erforderlich: Fundamentvertiefung, -verbreiterung, lokale Bodenplatten, Anbringen Messgerät an Fassade (Überwachung DSV), Messpunkte MA41	Im Nahbereich zu einer römischen Fundstelle. Archäologische Maßnahmen notwendig
U5/2/1	301	Miethaus, Hosenträgerhaus	Garnisongasse 1	1090	Bescheid	Maßnahme 2 erforderlich: Fundamentvertiefung, -verbreiterung, Einbindetiefe von mehr als 40cm, Anbringen Messgerät an Fassade (Überwachung DSV), Messpunkte MA41	Im Nahbereich zu einer römischen Fundstelle. Archäologische Maßnahmen notwendig
U5/2	302					Anbringen Messgerät an Fassade	



# Vorbereitungen: die Flächengrabungen

27 Stationsbauten und Notausstiegsschächte (19.10.2018)

z.B. Bauabschnitt U2/18B – Matzleinsdorfer Platz



BA Nr. DGO-Einreichung	Straße	Bezirk	Unter- schutz- stellung	vorgesehene Maßnahmen am Objekt gem. TB konstr. Ing. Bau U2/18B	Angabe betreffend Eingriffe in ein Bodendenkmal bzw. in ein denkmalgeschütztes Objekt
U2/18B	Zwischen Quellenstraße und Matzleinsdorf- er Friedhof	110 0	--	Offene Bauweise für den Schacht Triester Straße Trapezförmiger Schacht L=64 m, B=31 bis 46 m T=32 m	KEINE Archäologische Maßnahme notwendig
U2/18B	Bereich Triester Straße	110 0	--	Offene Bauweise für das Aufnahmegebäude Süd und Notstrom Flachfundierung L=xx m, B=xx m T=xx m	KEINE Archäologische Maßnahme notwendig
U2/18B	Margareteng- ürtel ON58 - 62	105 0	--	Offene Bauweise für den Schacht Margaretengürtel rechteckiger Schacht L=45 m, B=19 m T=30 m	Archäologische Maßnahme
U2/18B	Margareteng- ürtel ON 64	105 0	--	Offene Bauweise für das Lüftungsbauwerk Margaretengürtel rechteckiger Schacht L=22 m, B=11 m T=10 m	Archäologische Maßnahme
U2/18B	Matzleinsdorf- er Platz	105 0	--	Offene Bauweise für die Passage Nord T-förmiger Schacht L=50 m, B=12 m T=10 m	Archäologische Maßnahme

# Vorbereitungen: die Haussicherungsmaßnahmen

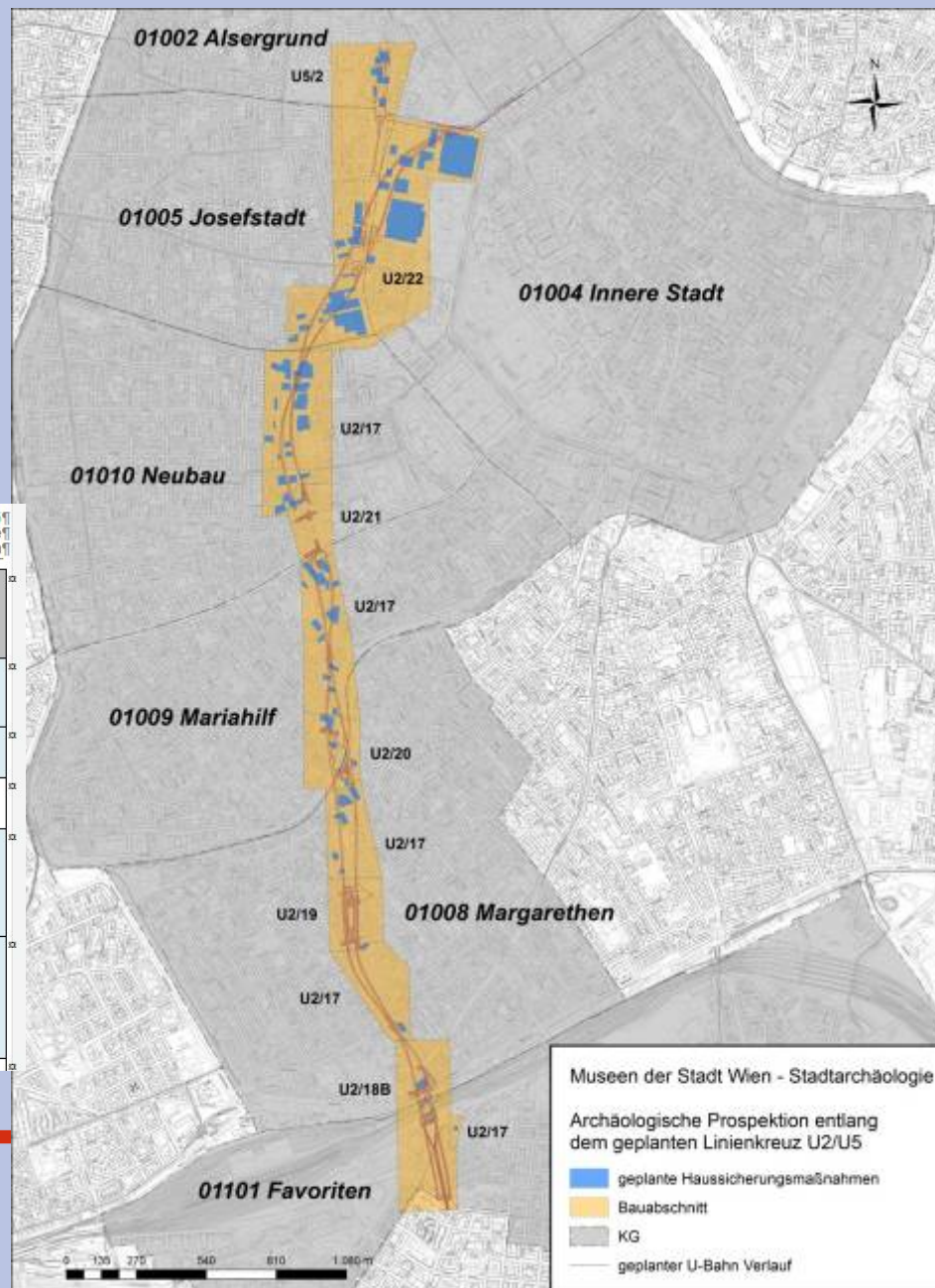
+/- 116 Haussicherungsmaßnahmen (aktueller Stand?)



Wiener Linien GmbH & Co KG  
1031 Wien, Erdbergstraße 202

U2/U5  
denkmalgeschützten Objekte und Archäologie  
Baumaßnahmen im Untergrund und Haussicherungsmaßnahmen

BAI Nr. - DGO-Einreichung	Nr.	Bezeichnung	Straße	Bezirk	Unter-schutz-stellung	vorgesehene Maßnahmen am Objekt gem. TB konstr.-Ing.-BauU5/2	Angabe betreffend Eingriffe in ein Bodendenkmal bzw. in ein denkmalgeschütztes Objekt
U5/2	300	Billrothhaus	Schwarzspanierstraße 11 (Garnisongasse 9)	1090	Bescheid	lokal Bodenplatten	Archäologische Maßnahme - KK - Infanteriekaserne
U5/2	301	Miethaus - Hosenträgerhaus	Schwarzspanierstraße 9	1090	Bescheid	Fundamentvertiefung, -verbreiterung, lokal Bodenplatten	Archäologische Maßnahme - KK - Infanteriekaserne
U5/2	302	Miethaus - Hosenträgerhaus	Schwarzspanierstraße 7	1090	Bescheid	lokal Bodenplatten	Archäologische Maßnahme - KK - Infanteriekaserne
U5/2	1	Billrothhaus	Frankgasse 8	1090	Bescheid	Maßnahmen 2 und 3 erforderlich: Fundamentvertiefung, -verbreiterung, lokale Bodenplatten, Anbringen Messgerät an Fassade (Überwachung DSV), Messpunkte MA4 1	Im Nahbereich zu einer römischen Fundstelle. Archäologische Maßnahmen notwendig.
U5/2	2	Miethaus - Hosenträgerhaus	Garnisongasse 1	1090	Bescheid	Maßnahme 2 erforderlich: Fundamentvertiefung, -verbreiterung, Fundamentverbreiterung ab Einbindetiefe von mehr als 40 cm, Anbringen Messgerät an Fassade (Überwachung DSV), Messpunkte MA4 1	Im Nahbereich zu einer römischen Fundstelle. Archäologische Maßnahmen notwendig.
U5/2	3	Miethaus - Hosenträgerhaus	Garnisongasse 1	1090	Bescheid	Anbringen Messgerät an Fassade	



Museen der Stadt Wien  
Stadtarchäologie  
Obere Augartenstrasse 26-28  
1020 Wien

Museen der Stadt Wien - Stadtarchäologie

Archäologische Prospektion entlang dem geplanten Linienkreuz U2/U5

- geplante Haussicherungsmaßnahmen
- Bauabschnitt
- KG
- geplanter U-Bahn Verlauf



## Warum graben wir, wie wir graben?



5. FASSUNG - 1. JÄNNER 2018

## Richtlinien für ARCHÄOLOGISCHE MASSNAHMEN



BUNDESKANZLERAMT ÖSTERREICH

BDA BUNDESDENKMALAMT

<http://www.bda.at/documents/746005009.pdf>



Museen der Stadt Wien  
Stadtarchäologie  
Obere Augartenstrasse 26-28  
1020 Wien

## Warum graben wir, wie wir graben?



# Warum graben wir, wie wir graben?

## INHALTSVERZEICHNIS

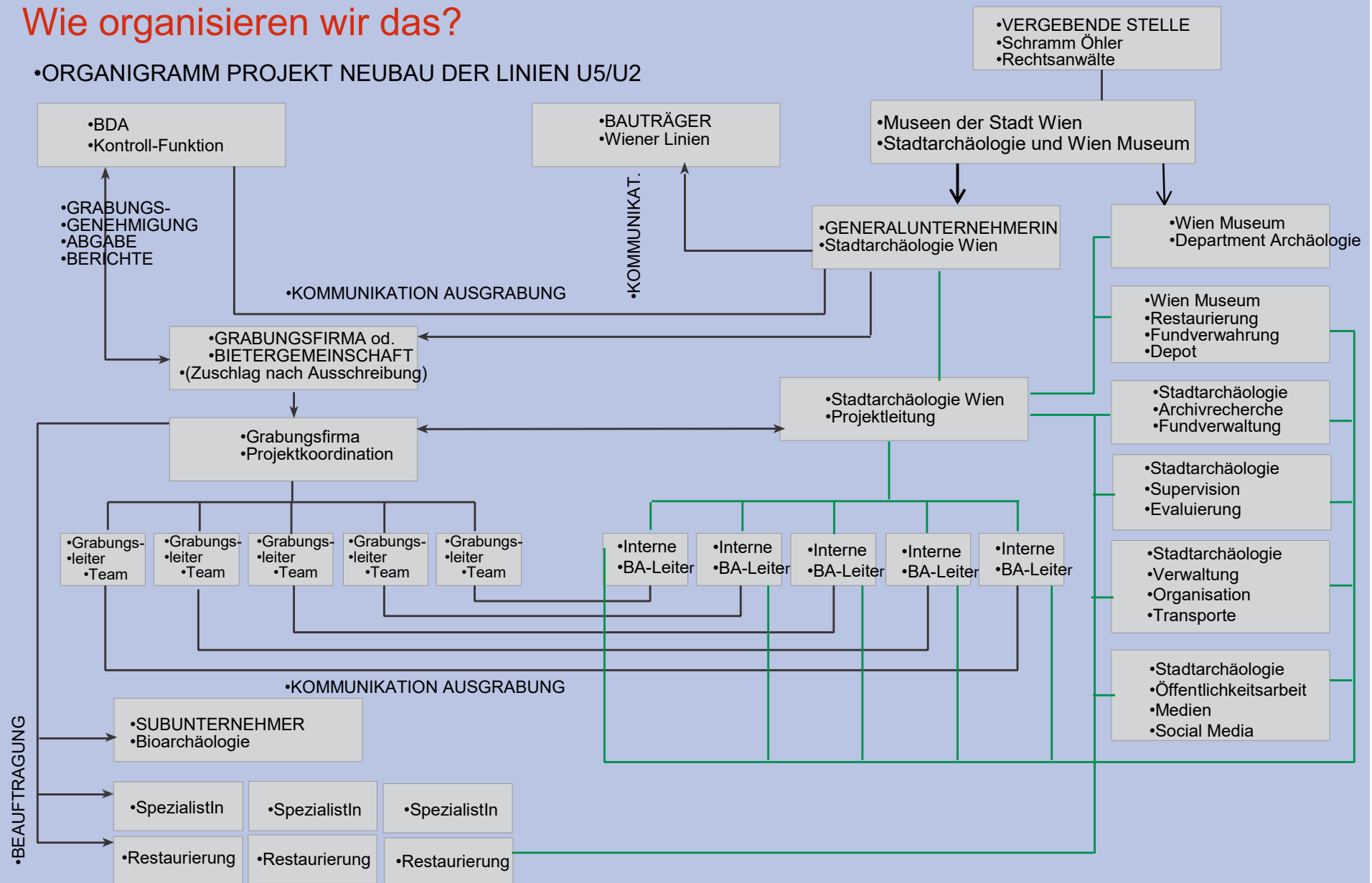
1 Antrag auf Erteilung einer Bewilligung gemäß § 11 DMSG	6
1.1 Beizugebende Unterlagen (Konzept, Maßnahmenfläche, Grundbuchauszüge)	6
1.2 Maßnahmenbezeichnung und Maßnahmenummer	7
2 Maßnahmendefinition und Meldepflichten	8
2.1 Archäologische Prospektion	8
2.1.1 Nicht bewilligungspflichtige Prospektionsmethoden	8
2.1.1.1 Archivrecherche	8
2.1.1.2 Luftbildarchäologie	8
2.1.1.3 Luftfahrzeuggetragenes Laserscanning	9
2.1.1.4 Archäologisch-topografische Geländedarstellung	9
2.1.2 Bewilligungspflichtige Prospektionsmethoden	10
2.1.2.1 Archäologischer Survey	10
2.1.2.2 Geophysikalische Prospektion	12
2.1.2.3 Rammkernsondierungen und Bohrungen	14
2.2 Archäologische Grabung	15
2.2.1 Oberbodenabtrag und Probesondage	15
2.2.2 Anthropologie	16
2.2.3 Bio- und Geowissenschaften	16
2.2.4 Paläolithikum/Mesolithikum	18
2.2.5 Bauarchäologie	18
2.2.6 Unterwasser- und Feuchtbodenarchäologie	19
2.2.7 Montanarchäologie und Grabungen unter Tage	19
2.3 Meldepflichten	20
2.3.1 Beginn der Geländearbeit	20
2.3.2 Ende der Geländearbeit	20
2.3.3 Maßnahmenende	20
2.3.4 Unerwartete oder herausragende (Be-)Funde	20
3 Vermessung	21
4 Anzufertigende Dokumentationen	22
4.1 Planunterlagen	22
4.2 Schriftliche Dokumentation	26
4.3 Fotodokumentation	29
4.4 Datensicherung	31

5 Behandlung und Dokumentation von Funden	32
5.1 Beschriftung und Verpackung	33
5.2 Bergung	34
5.3 Organische Materialien	34
5.4 Blockbergungen	35
6 Abzugebende Berichte und Dokumentationsunterlagen	36
6.1 Berichte	36
6.2 Dokumentationsunterlagen	39
7 Dateiformate	42
8 Ordnerstruktur	43
9 Abkürzungen	44
10 Formulare, Protokollblätter und Listen (Anhang)	45
Antrag auf Erteilung einer Bewilligung gemäß § 11 DMSG	46
Prospektionskonzept	48
Grabungskonzept	50
Deckblatt	52
Vermessungsprotokoll (konventionell)	53
Vermessungsprotokoll (GPS)	54
SE-Liste	55
SE-Protokoll	56
SE-Protokoll Baulicher Bestand Holz	57
SE-Protokoll Baulicher Bestand	58
SE-Protokoll Menschliche Überreste	60
Objektliste	62
Objektgruppenliste	63
Erhebungsprotokoll Metadaten	64
Übergabeprotokoll Grabung	65
Übergabeprotokoll Prospektion	66

Nachwort	68
----------	----

# Wie organisieren wir das?

## •ORGANIGRAMM PROJEKT NEUBAU DER LINIEN U5/U2



U-Bahn-Bau ist Teamarbeit  
Vielen Dank für die Aufmerksamkeit



[Mailto:o@stadtarchaeologie.at](mailto:o@stadtarchaeologie.at)  
<https://www.wien.at/archaeologie>  
<https://stadtarchaeologie.at>  
<https://www.chnt.at>  
<https://www.facebook.com/StadtarchaeologieWien>



Museen der Stadt Wien – Stadtarchäologie  
Obere Augartenstraße 26–28, 1020 Wien  
Tel.: +43 (0)1 4000-81158  
E-Mail: o@stadtarchaeologie.at  
www.wien.at/archaeologie



Museen der Stadt Wien  
Stadtarchäologie  
Obere Augartenstrasse 26-28  
1020 Wien