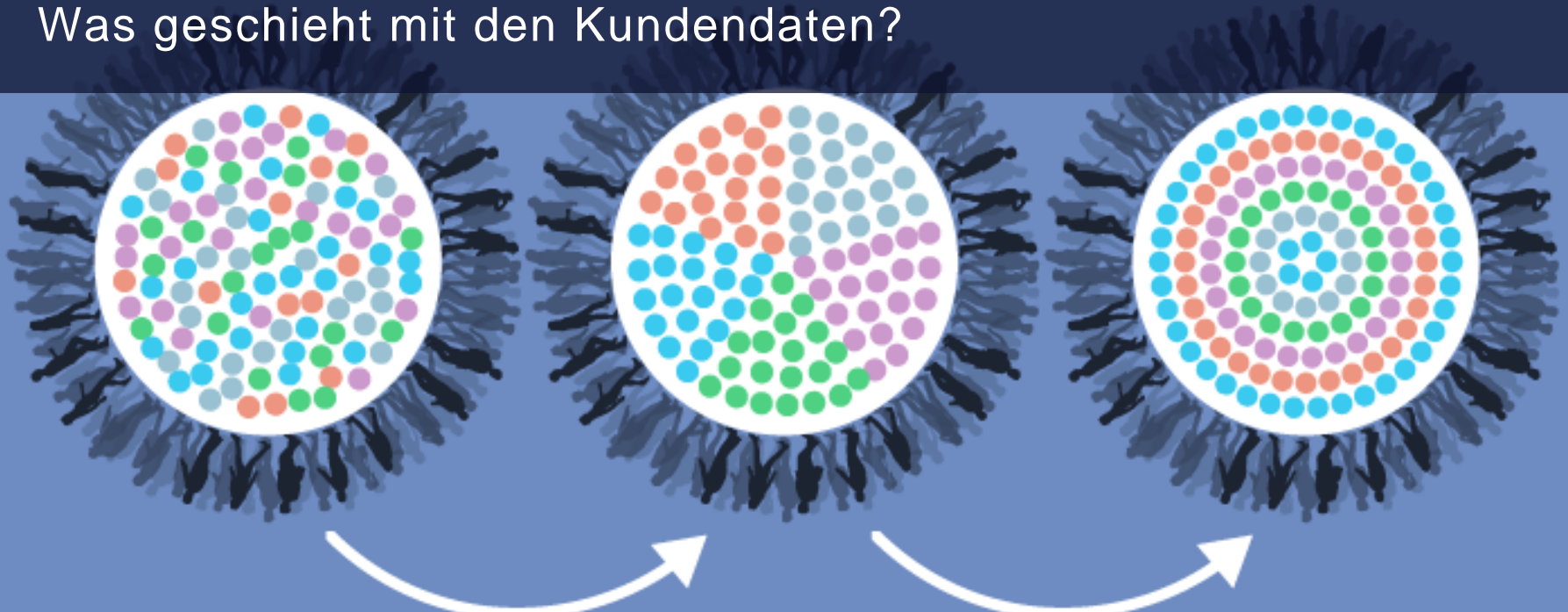


Der gläserne Mensch

Was geschieht mit den Kundendaten?



Der „Gläserne Mensch“



Der „Gläserne Mensch“

- steht als Metapher des Datenschutzes für die zunehmende Überwachung der Menschen, neue technische Überwachungsmethoden sowie das steigende Interesse des Staates an Informationen über seine Bürger.
- bezieht sich auch auf die zunehmende „Durchleuchtung“ der Menschen durch nichtstaatliche Einrichtungen und Wirtschaftsunternehmen, bspw. der Gläserne Patient, der Gläserne Mitarbeiter, der Gläserne Kunde.
- beschreibt die Befürchtung eines vollständigen Verlustes der Privatsphäre sowie des Rechtes auf informationelle Selbstbestimmung und eine daraus resultierende Anpassung der Menschen an das vom Staat vorgegebene Verhalten.



Informationen über Menschen / Kunden - heute



The quantified self Wir sammeln täglich Daten über uns selbst

Die Waffen der Self-Tracker

Für das SonntagsBlot magazin hat Manfred Luch Thalman fünf Gadgets zur Selbstüberwachung am Körper montiert. Der Sleep Tracker von Zeo misst die Anzahl und Dauer von Tiefschlaf-, Traum- und Wachphasen. Wer schlecht schläft, kann damit überprüfen, welche Verhaltensänderung ihn besser schlafen lässt

Der Pulsmesser von Wahoo kommuniziert direkt mit dem iPhone. Dieses schickt die Daten in die Cloud – Nutzer von Quantiq können die Werte direkt in ihr Profil einfließen lassen. Gerade für Sport-Anfänger ist die Pulskontrolle laut Experten sehr wichtig, weil sich die meisten Menschen überschätzen

Das iPhone ist so etwas wie die zentrale Steuereinheit der Selbstvermessung. Es kommuniziert mit anderen Geräten, erstellt Bewegungsprofile und schickt die Daten anschließend in die Cloud. Auf Plattformen wie Quantiq fließen alle Daten zusammen – dort vernetzen sich die Nutzer und tracken sich gegenseitig www.quantiq.com

Das Gerätchen am Schuh ist ein Schrittzähler von Fitlimox. Es überwacht die gelaufenen Distanzen und gibt Auskunft über die verbrannten Kalorien. Mit eigenen, im Schuh eingebauten Monitoring-Systemen arbeiten auch die Sport-Giganten Nike und Adidas

Zur Pulsuhr von Garmin gehört ein Brustband, das die Pulsrate ans Handgelenk funkt. Die Daten lädt die Uhr anschließend in die Datenwolke hoch. Dank eingebautem GPS-Empfänger erstellt sie auch Bewegungsprofile. Gelaufene Strecken sind also gespeichert. Das erleichtert die Planung und das Überprüfen von Fortschritten

Die großen Datensammler

Wir liefern täglich Daten über uns selbst



Von welchen Daten wir reden (ein beispielhafter Auszug)

Zuverlässig oder unzuverlässig Online Bücher-Wunschliste Bildungsniveau Arten von Kleidung, die der Haushalt des Nutzers kauft
 Sprache Geschlecht Art des Büros Wohnort Generation Grundstücksgröße Alter Haushaltszusammensetzung
 Surft auf Pornoseiten Reisepassnummer Frühere Positionen Hauswert werdende Eltern Nutzer, die frisch verheiratet sind
 Ehrgeizig oder faul Schule Krankenakten Besuchte Schulen Eltern ethnische Zugehörigkeit Nutzer in neuen Beziehungen
 Suchbegriffe im Internet DNA Profil Gehalt Internetbrowser Arbeitgeber Arten von Läden, in denen der Nutzer einkauft
 Einkommen Bevorzugte TV-Shows Körpergröße Ratenzahlungen Emailanbieter Position Berufsbezeichnung Nörgler-Score
 Strafregister Iris-Scan Sexuelle Orientierung Hausbesitz und -typ Arten von Restaurants, in denen der Nutzer isst
 Konsumgewohnheiten Nicknames / Pseudonyme Betriebssystem Wieviele Mitarbeiter die eigene Firma hat Nutzer mit neuen Jobs
 Hausgröße in Quadratmeter Bewegungsprofil Typ der Kreditkarte Konservative und Liberale Branche Online-Postings
 Sozialversicherungsnummer Politische Einstellung Geburtsort Beziehungsstatus Auswanderer (sortiert nach dem Ursprungsland)
 Peinliche Partyfotos Alter des Autos Interessen Mütter in Typen unterteilt ("Fußball, trendy" etc.) Eltern
 Ehrgeizig oder faul Leichtgläubigkeit Eigenkapital Die Zeit im Jahr, in der der Haushalt des Nutzers am meisten einkauft
 Schulnoten Arbeitskollegen Gefällt-mir-Seiten Art und Marke des Autos, das man fährt Jahr, in dem das Auto gekauft wurde
 Attraktivität Ausbildung Risiko-Score Krankheiten Jahr, in dem das Haus gebaut wurde Anzahl der Kredite Ausbildungsbereich
 werdende Eltern Nutzer, die vor Kurzem umgezogen sind Urlaubsorte Nutzer, die Radio hören Nutzer in Fernbeziehungen
 Nutzer, die frisch verlobt sind Musikgeschmack Freunde Gewicht Kontonummer Schulden Vermögen
 Familie Frühere Arbeitgeber Bekleidungs geschmack Liste raubkopierter Filme Kreditkartennummer Fingerabdruck

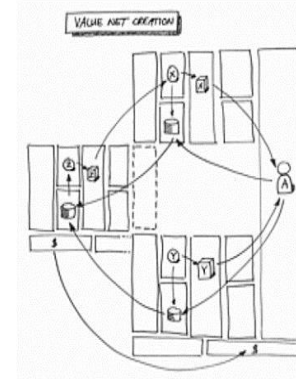
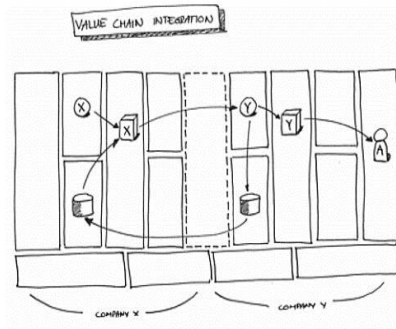
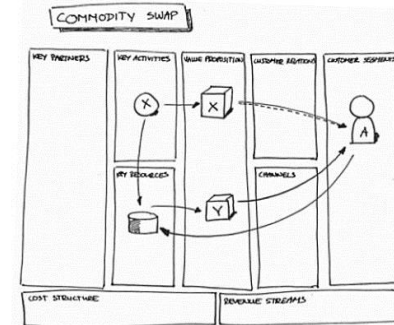
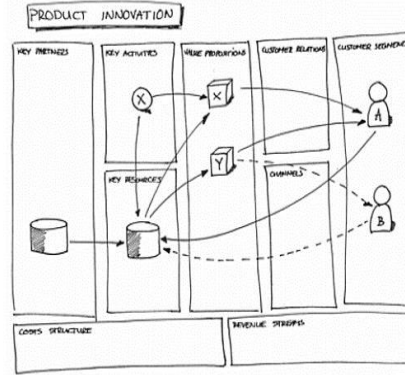
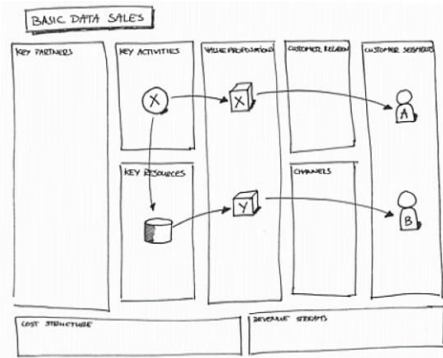
Wer hat ein Interesse an unseren Daten?





Anwendungsfälle der Algorithmen

Smart Services: Geschäftsmodelle im Internet der Dinge





Anwendungsfälle der Algorithmen Bewegungsstromanalysen



Durchschnittlich zurückgelegte Kilometer / Reisen im Bundesland zwischen 3 und 8 Uhr morgens.



Bundesweit:
Ein- und Ausreise-Bewegungen
an einem durchschnittlichen Werktag
zwischen 06-07 Uhr

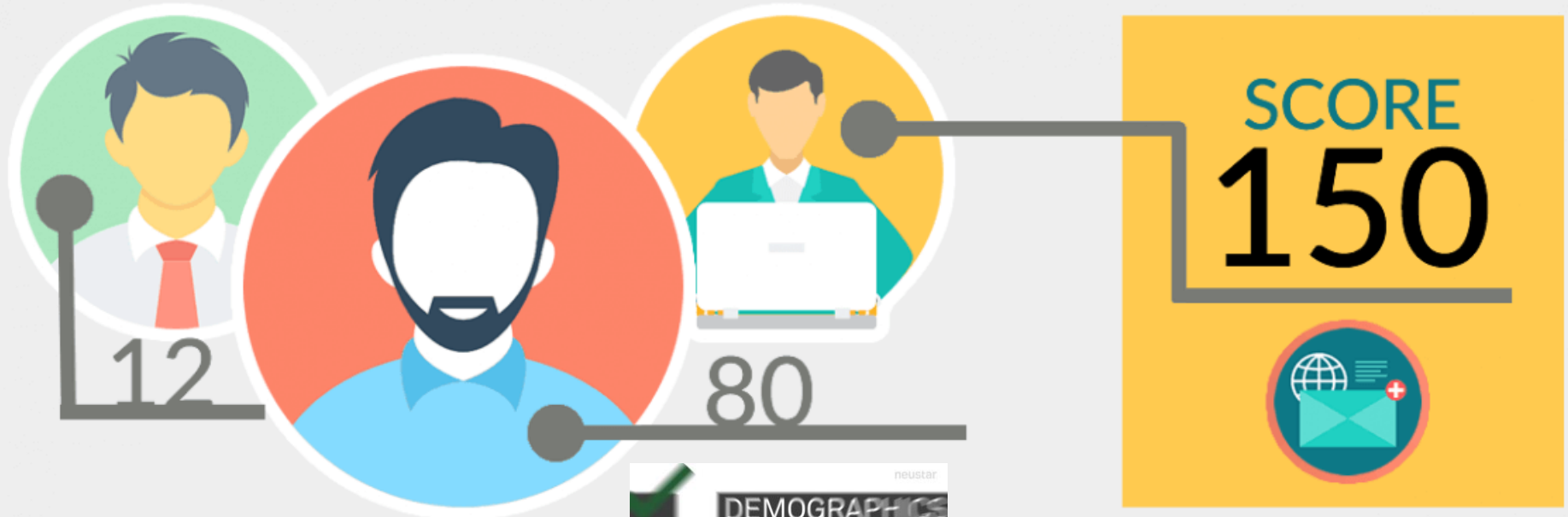


Quelle: Telefonica NEXT



Vom eScoring ...

Vorhersage des Kaufverhaltens, gegenseitige Bewertung, Produktangebote



TransUnion. 

neustar

ebay

UBER

neustar
DEMOGRAPHICS
ATTITUDES
BEHAVIORS



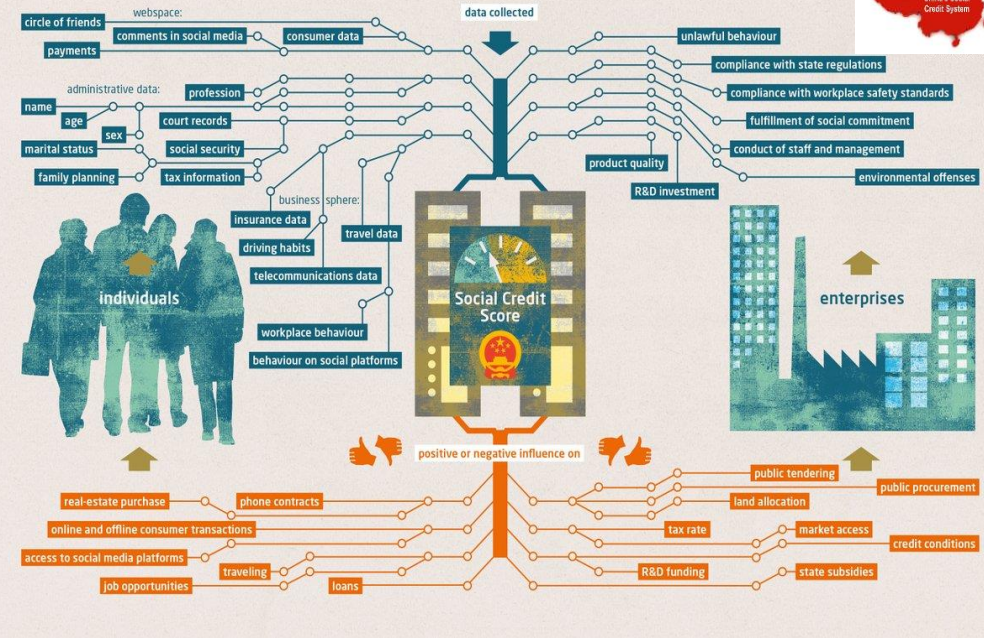
airbnb

amazon

tinder

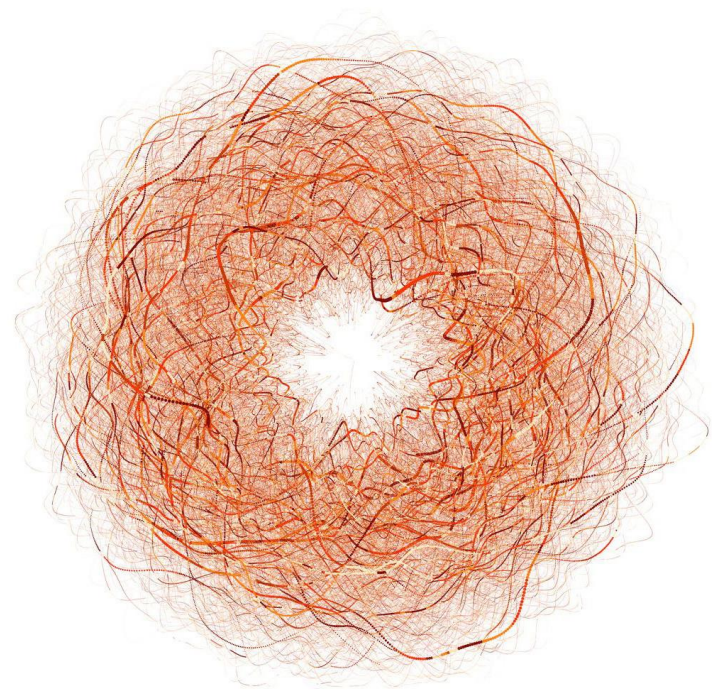


The all-seeing state: China's plans for total data control



Gut oder schlecht? Wo geht die Reise hin?

- DSGVO der EU schränkt die Einsatzmöglichkeiten von AI in Bezug auf personenbezogene Daten sehr ein, der Rest der Welt offeriert mehr Spielräume
- Firmen entwickeln neue technische Lösungen sowie Algorithmen, Unternehmen und Staaten nutzen die bestehenden Möglichkeiten
- Das Bewusstsein in der Bevölkerung wächst
 - Privacy wird in neuesten Befragungen höher bewertet als Convenience*
 - 3 von 4 der Befragten stimmen zu, dass die Vorteile der Nutzung omnipräsenter Geräte nicht höher einzuschätzen sind als die Privacy-Risiken die damit einhergehen
- ÖBB hat sich dazu verpflichtet und setzt alle dafür erforderlichen Maßnahmen um mit den Daten unserer Kunden sorgsam und rechtskonform umzugehen
- Datenschutz und Informationssicherheit sind ein zentrales Element des Betriebs unserer Systeme



* (siehe Gartner/Iconocultures „Value and Lifestyles Survey 2017“)

Post-Privacy, der Zustand, in dem es keine Privatsphäre mehr gibt und Datenschutz nicht mehr greift.



Be aware about the data you share !