

Die Bedeutung der U-Bahn für den Mobilitätswandel

Dir. KR DI Günter STEINBAUER

Vorsitzender der Geschäftsführung

Vizepräsident ÖVG



Die Stadt gehört Dir.



Zukunftsfähige Verkehrslösung?

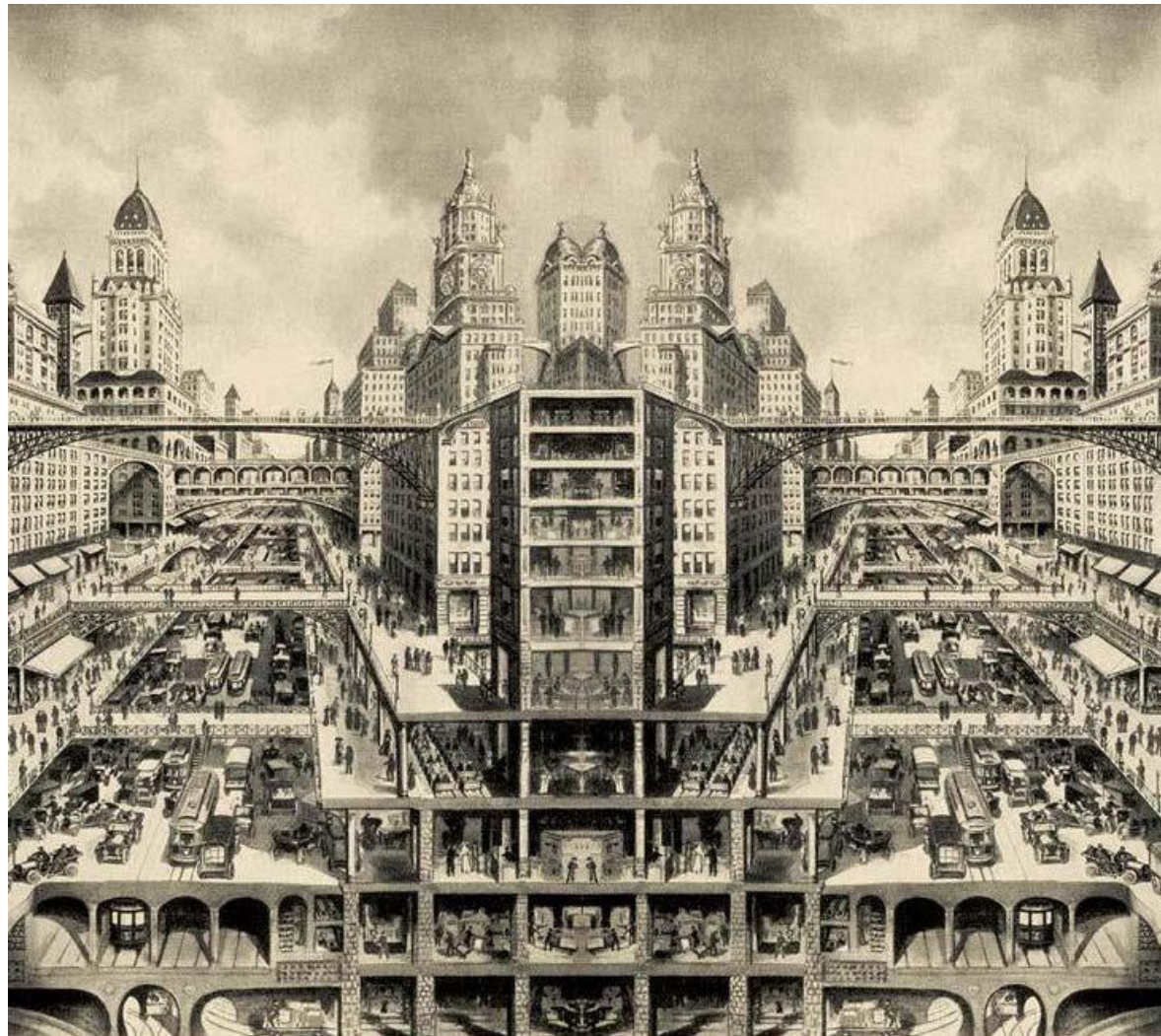


Los Angeles



Jakarta

Visionäre Verkehrslösungen sind gefragt...



...basierend auf aktuellen Mobilitätskonzepten!

Fakt ist, dass Wien wächst...

- In rd. 7 Jahren werden mehr als **2 Mio. Einwohner in Wien** leben!
- **Rasante Urbanisierung** erfordert innovative Verkehrslösungen
- **Verkehrszuwachs** bringt bestehende **Infrastruktur** an ihre **Kapazitätsgrenzen**
- **Hohe Qualität** des ÖV-Angebots muss **erhalten** bleiben!



Wien ist und bleibt Nummer 1



Mercer 2018 Quality of Living Ranking

Vienna ranks #1 in quality of living — a consistent achievement for the past nine years

Source: Mercer's Quality of Living Survey

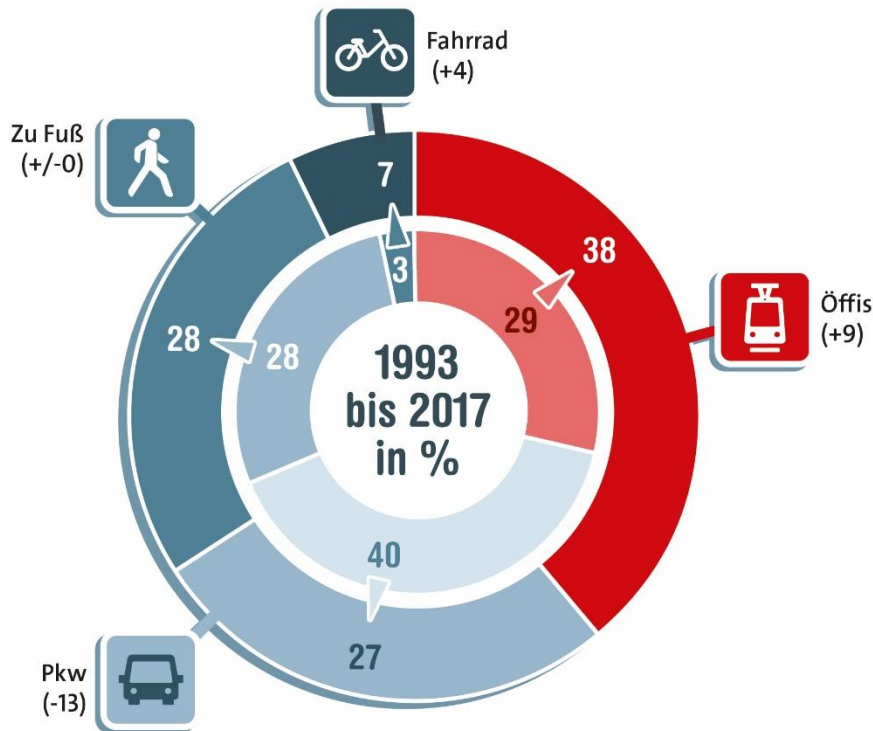
MAKE TOMORROW, TODAY 

*2018 wurde Wien erneut von der internationalen Beratungsagentur Mercer als Stadt mit der weltweit höchsten Lebensqualität eingestuft. Vor allem die gute Sicherheitslage, das **gut strukturierte Öffi-Netz** ... waren für die erneute Top-Platzierung ausschlaggebend!*

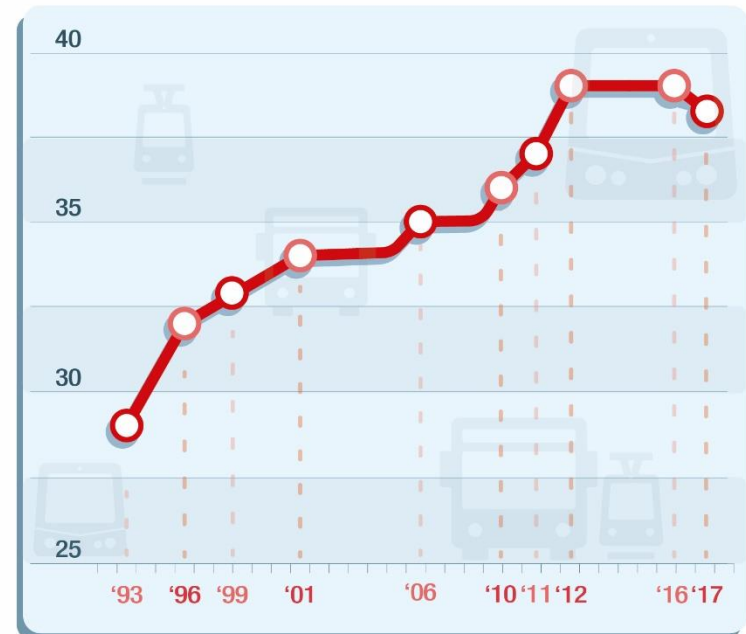
Modal Split 2017

So sind die Wienerinnen und Wiener unterwegs

Wahl der Verkehrsmittel 1993 – 2017 in %



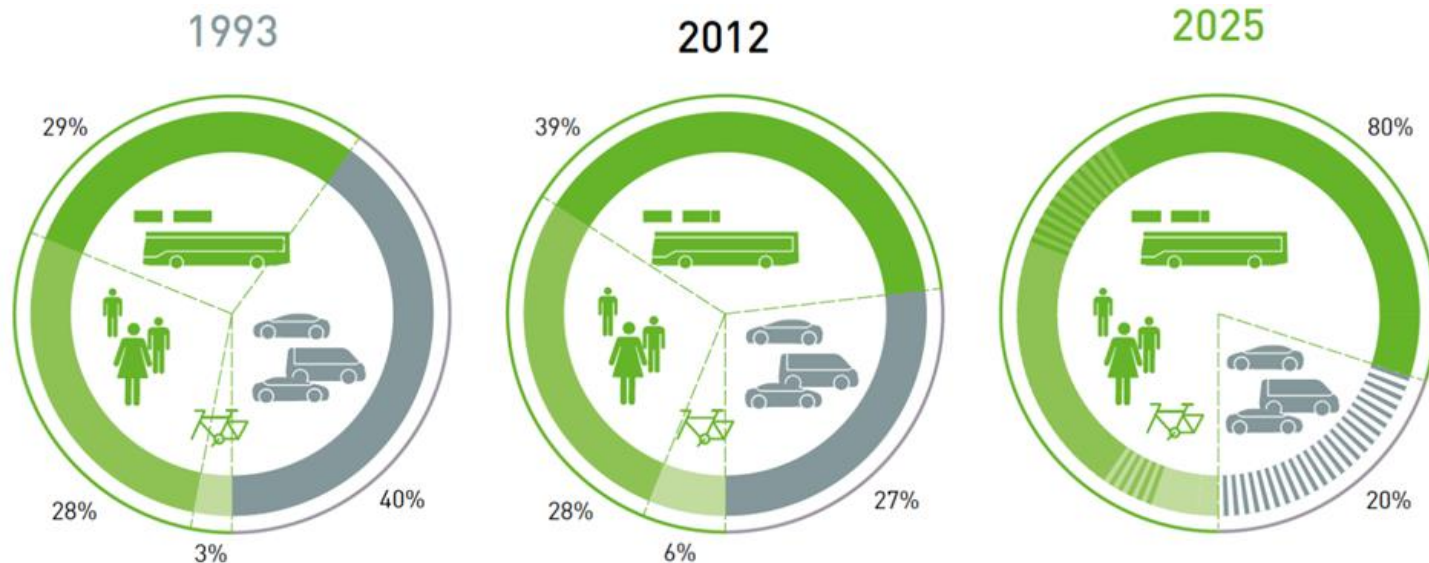
Entwicklung des Anteils Öffentlicher Verkehr in %



Quelle: Wiener Linien

Fahrgastrekord 2017 – 961,7 Mio.
U-Bahn 2017 – 455 Mio.
800.000 verkaufte Jahreskarten

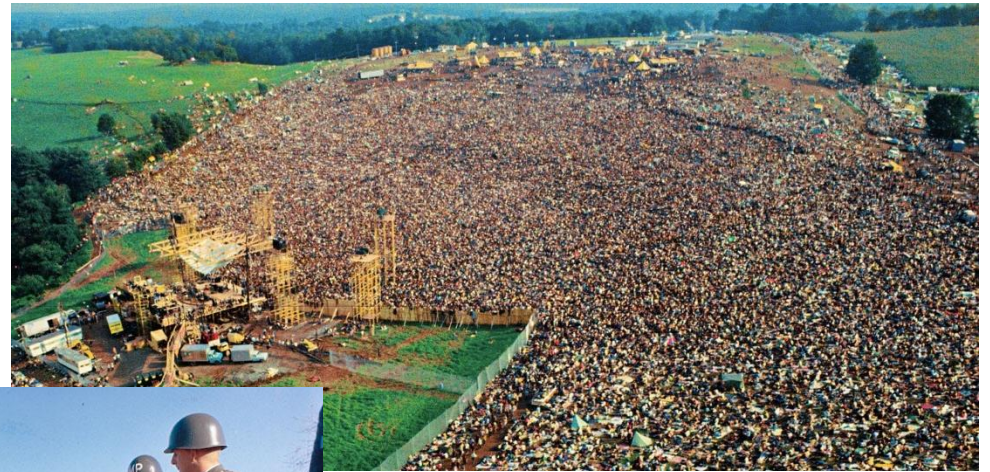
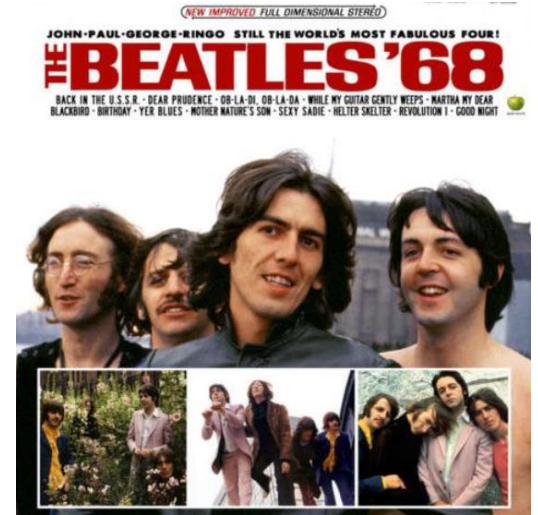
Smart City – Mobilität



Ziel:

Halten des hohen Anteils des öffentlichen Verkehrs sowie Senkung des motorisierten Individualverkehrs (MIV) auf 20 % bis 2025, 15 % bis 2030 und auf deutlich unter 15 % bis 2050 im Binnenverkehr.

1968



1968 der Beschluss zum U-Bahn-Bau



Kontinuierlicher Ausbau



Nachhaltig in die Zukunft

- In Wien verursachen knapp **40% der Wege** nur **1% des ökologischen Fußabdrucks** von Wien
- Die Wiener Linien fahren zu rund **80% voll-elektrisch**
- **Flächeneffizienz:** Die Öffis nutzen die Fläche **viermal**, die **U-Bahn** alleine sogar **20 Mal**, effizienter als der Autoverkehr!

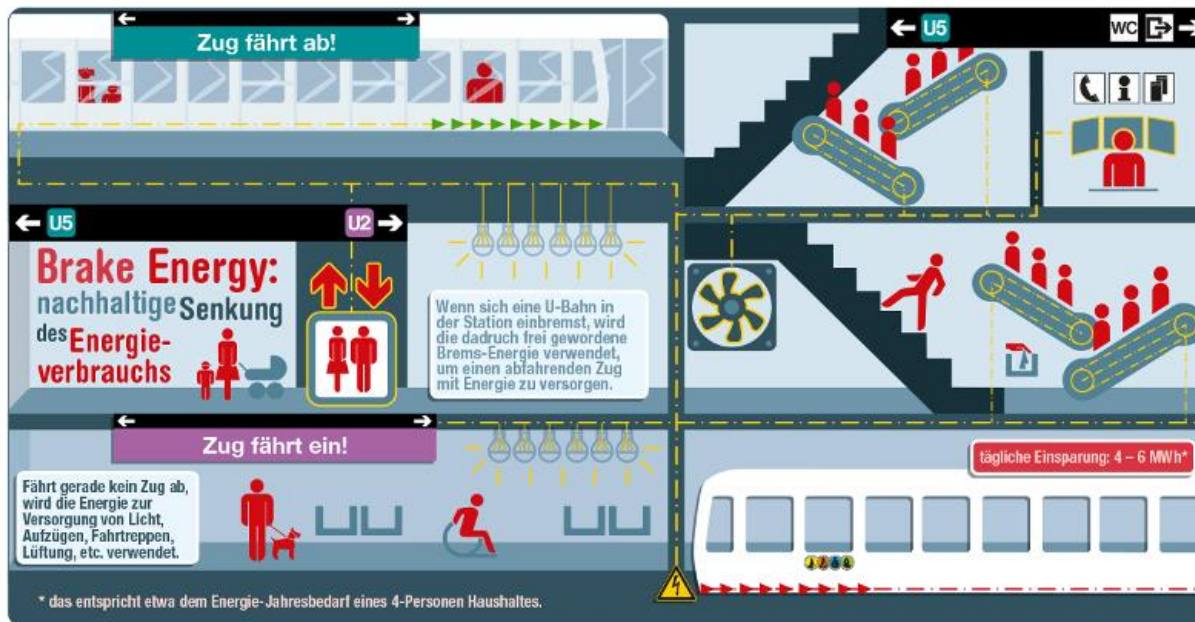


Was bedeutet Flächeneffizienz im Alltag?



Energie - Verlagerung von MIV auf ÖV

- **Energieverbrauch:**
 - WL 650 GWh/a bei 38% Modal Split
 - MIV 8.200 GWh/a bei 27% Modal Split
- Bei **Verlagerung** von 1% Modal Split von MIV zu ÖV:
 - Reduktion Energie um 285 GWh/a
 - Reduktion der CO₂ Emissionen um 60.000t
- Zusätzliche Maßnahmen wie z.B. Projekt „**Brake Energy**“



U-Bahn als Motor der Stadtentwicklung



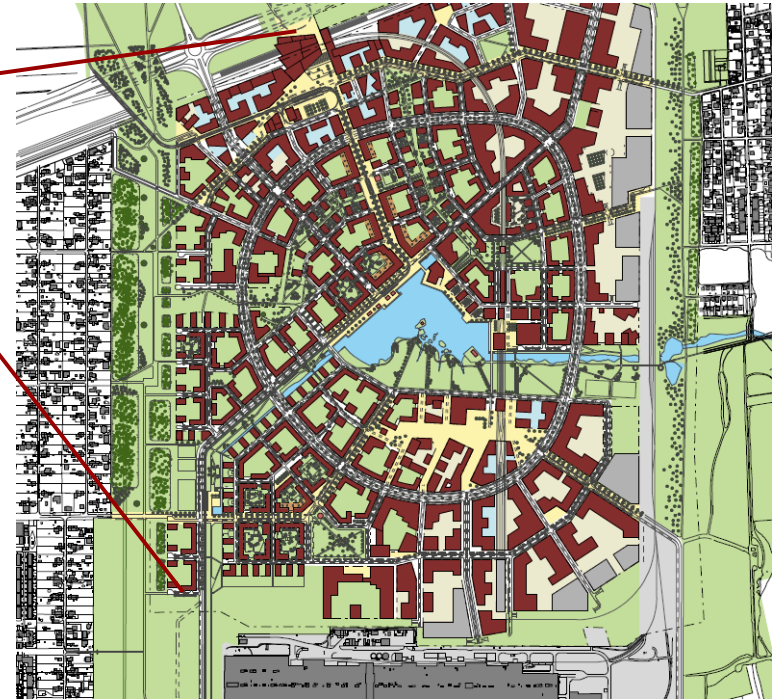
U-Bahn als Motor der Stadtentwicklung



FORUM DONAUSTADT

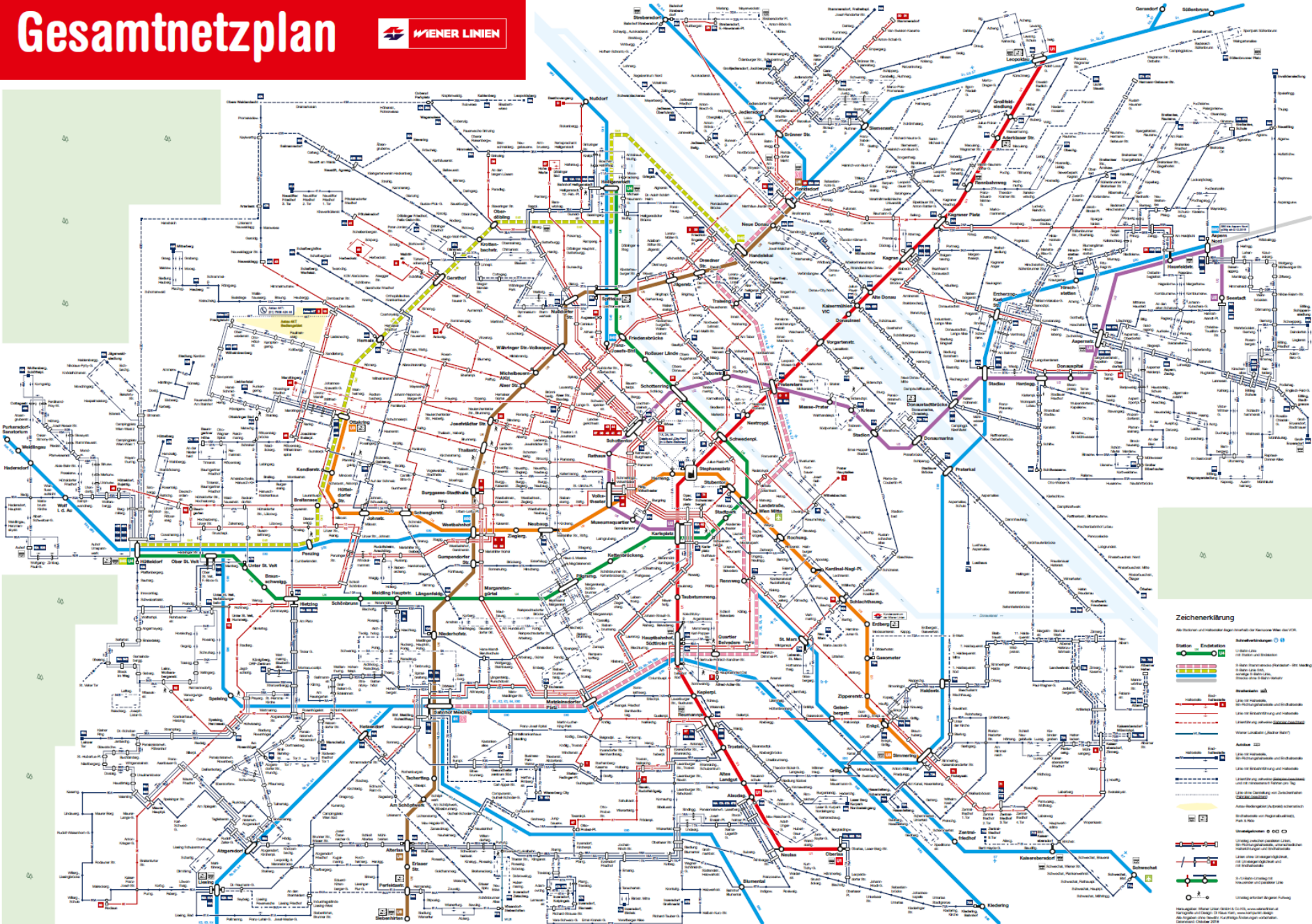


U-Bahn als Motor der Stadterweiterung



- 240ha = 7/8. Bezirk!
- 5ha See im Zentrum
- 20.000 Menschen/Arbeitsplätze

Gesamtnetzplan



Zeichenerklärung

- Alle Stationen sind mit einem blauen Quadrat (U-Bahn) oder einem roten Quadrat (S-Bahn) markiert.
- Station / Endstation**
 - U-Bahn Station
 - S-Bahn Station
 - U-Bahn / S-Bahn Station
 - Schienenfahrzeuge**
 - S-Bahn
 - U-Bahn
 - Tram
 - Trolleybus
 - Linien**
 - S-Bahn
 - U-Bahn
 - Tram
 - Trolleybus
 - Tram (Einbahnlinie)
 - Trolleybus (Einbahnlinie)
 - Tram (Einbahnlinie) / Trolleybus (Einbahnlinie)
 - Tram (Einbahnlinie) / Trolleybus (Einbahnlinie) / U-Bahn
 - Tram (Einbahnlinie) / Trolleybus (Einbahnlinie) / S-Bahn
 - Tram (Einbahnlinie) / Trolleybus (Einbahnlinie) / U-Bahn / S-Bahn
 - Tram (Einbahnlinie) / Trolleybus (Einbahnlinie) / U-Bahn / S-Bahn / Bus
 - Haltepunkte**
 - U-Bahn
 - S-Bahn
 - Tram
 - Trolleybus
 - Tram (Einbahnlinie)
 - Trolleybus (Einbahnlinie)
 - Tram (Einbahnlinie) / Trolleybus (Einbahnlinie)
 - Tram (Einbahnlinie) / Trolleybus (Einbahnlinie) / U-Bahn
 - Tram (Einbahnlinie) / Trolleybus (Einbahnlinie) / S-Bahn
 - Tram (Einbahnlinie) / Trolleybus (Einbahnlinie) / U-Bahn / S-Bahn
 - Tram (Einbahnlinie) / Trolleybus (Einbahnlinie) / U-Bahn / S-Bahn / Bus
 - Haltepunkte**
 - U-Bahn
 - S-Bahn
 - Tram
 - Trolleybus
 - Tram (Einbahnlinie)
 - Trolleybus (Einbahnlinie)
 - Tram (Einbahnlinie) / Trolleybus (Einbahnlinie)
 - Tram (Einbahnlinie) / Trolleybus (Einbahnlinie) / U-Bahn
 - Tram (Einbahnlinie) / Trolleybus (Einbahnlinie) / S-Bahn
 - Tram (Einbahnlinie) / Trolleybus (Einbahnlinie) / U-Bahn / S-Bahn
 - Tram (Einbahnlinie) / Trolleybus (Einbahnlinie) / U-Bahn / S-Bahn / Bus
 - Haltepunkte**
 - U-Bahn
 - S-Bahn
 - Tram
 - Trolleybus
 - Tram (Einbahnlinie)
 - Trolleybus (Einbahnlinie)
 - Tram (Einbahnlinie) / Trolleybus (Einbahnlinie)
 - Tram (Einbahnlinie) / Trolleybus (Einbahnlinie) / U-Bahn
 - Tram (Einbahnlinie) / Trolleybus (Einbahnlinie) / S-Bahn
 - Tram (Einbahnlinie) / Trolleybus (Einbahnlinie) / U-Bahn / S-Bahn
 - Tram (Einbahnlinie) / Trolleybus (Einbahnlinie) / U-Bahn / S-Bahn / Bus
 - Haltepunkte**
 - U-Bahn
 - S-Bahn
 - Tram
 - Trolleybus
 - Tram (Einbahnlinie)
 - Trolleybus (Einbahnlinie)
 - Tram (Einbahnlinie) / Trolleybus (Einbahnlinie)
 - Tram (Einbahnlinie) / Trolleybus (Einbahnlinie) / U-Bahn
 - Tram (Einbahnlinie) / Trolleybus (Einbahnlinie) / S-Bahn
 - Tram (Einbahnlinie) / Trolleybus (Einbahnlinie) / U-Bahn / S-Bahn
 - Tram (Einbahnlinie) / Trolleybus (Einbahnlinie) / U-Bahn / S-Bahn / Bus
 - Haltepunkte**
 - U-Bahn
 - S-Bahn
 - Tram
 - Trolleybus
 - Tram (Einbahnlinie)
 - Trolleybus (Einbahnlinie)
 - Tram (Einbahnlinie) / Trolleybus (Einbahnlinie)
 - Tram (Einbahnlinie) / Trolleybus (Einbahnlinie) / U-Bahn
 - Tram (Einbahnlinie) / Trolleybus (Einbahnlinie) / S-Bahn
 - Tram (Einbahnlinie) / Trolleybus (Einbahnlinie) / U-Bahn / S-Bahn
 - Tram (Einbahnlinie) / Trolleybus (Einbahnlinie) / U-Bahn / S-Bahn / Bus
 - Haltepunkte**
 - U-Bahn
 - S-Bahn
 - Tram
 - Trolleybus
 - Tram (Einbahnlinie)
 - Trolleybus (Einbahnlinie)
 - Tram (Einbahnlinie) / Trolleybus (Einbahnlinie)
 - Tram (Einbahnlinie) / Trolleybus (Einbahnlinie) / U-Bahn
 - Tram (Einbahnlinie) / Trolleybus (Einbahnlinie) / S-Bahn
 - Tram (Einbahnlinie) / Trolleybus (Einbahnlinie) / U-Bahn / S-Bahn
 - Tram (Einbahnlinie) / Trolleybus (Einbahnlinie) / U-Bahn / S-Bahn / Bus

Heruntergeladen von: www.wienerlinien.at
 Copyright © 2014 Wiener Linien. Alle Rechte vorbehalten.
 Wien, 1. Oktober 2014

**Danke für
Ihre Aufmerksamkeit!**

Günter STEINBAUER
gf@wienerlinien.at

**Mobilität im Gleichgewicht
mit der Natur.**

