



Verkehrsverbund Tirol GesmbH

Erfolgsmodell VVT – Mobilität für
regionale Bevölkerung und
Tourismus

ÖVG Jahrestagung 2018





- **Rahmenbedingungen**
- Erfolgsparameter
- Beispiele
- Ausblick



Tirol

- 12.640 km²
- davon 14% besiedelbar
- 739.002 EinwohnerInnen
- 47,7 Mio. Nächtigungen



Der Mobilitätsdienstleister des Landes Tirol

- Planung, Finanzierung und Bestellung von Gesamtmobilitätsangeboten
- Vertrieb und Information
- Marketing



WIR SIND MOBILITÄT.

Mit umweltfreundlicher Mobilität begeistern wir immer mehr Menschen.

Die Bedürfnisse unserer KundInnen sind unser täglicher Auftrag.

Wir denken unternehmerisch und handeln wirtschaftlich.

Wir gestalten die Zukunft der Mobilität und schaffen Innovationen.

Wir wachsen mit unseren MitarbeiterInnen.

Wir arbeiten mit unseren PartnerInnen am gemeinsamen Erfolg.

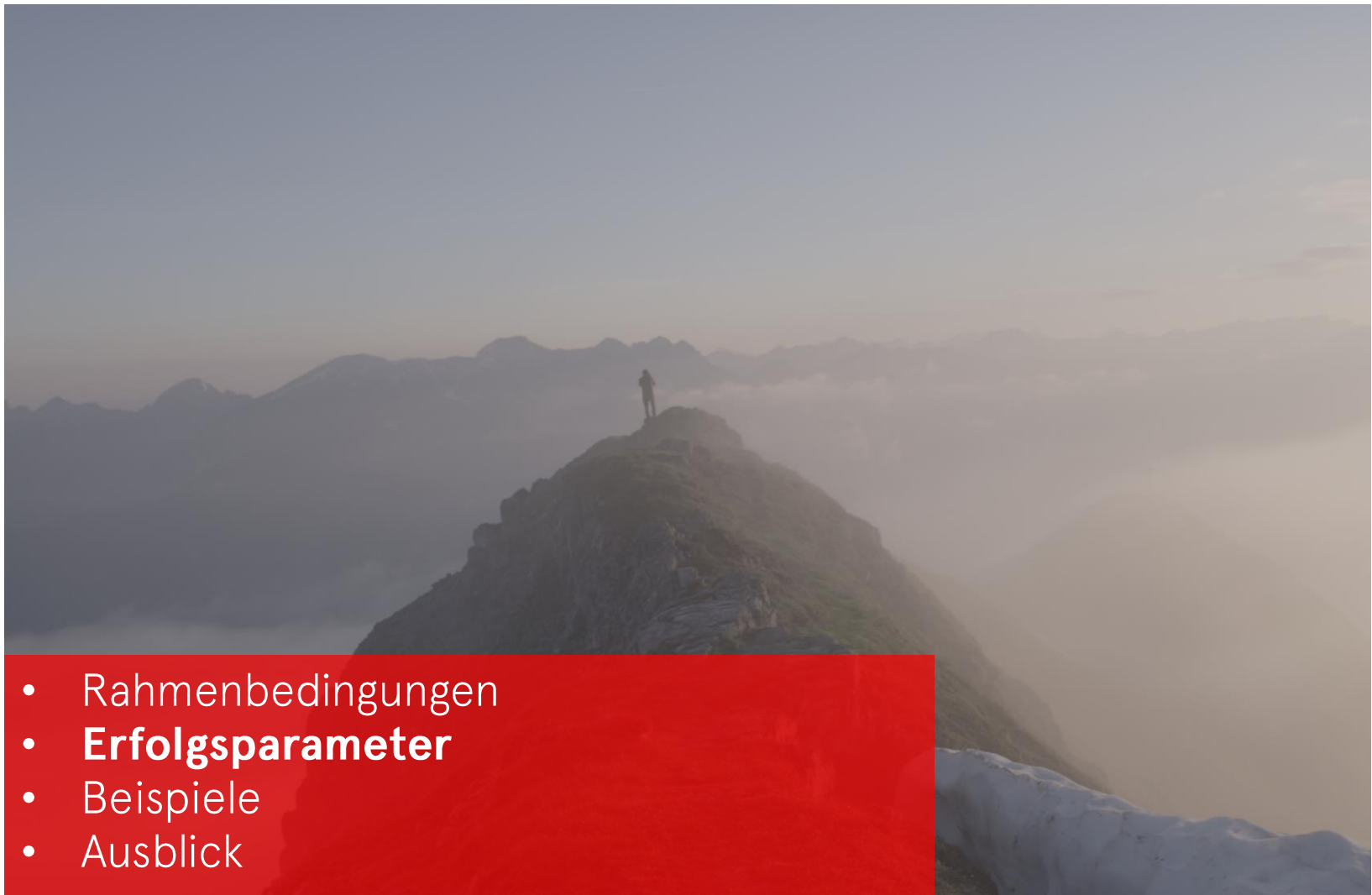




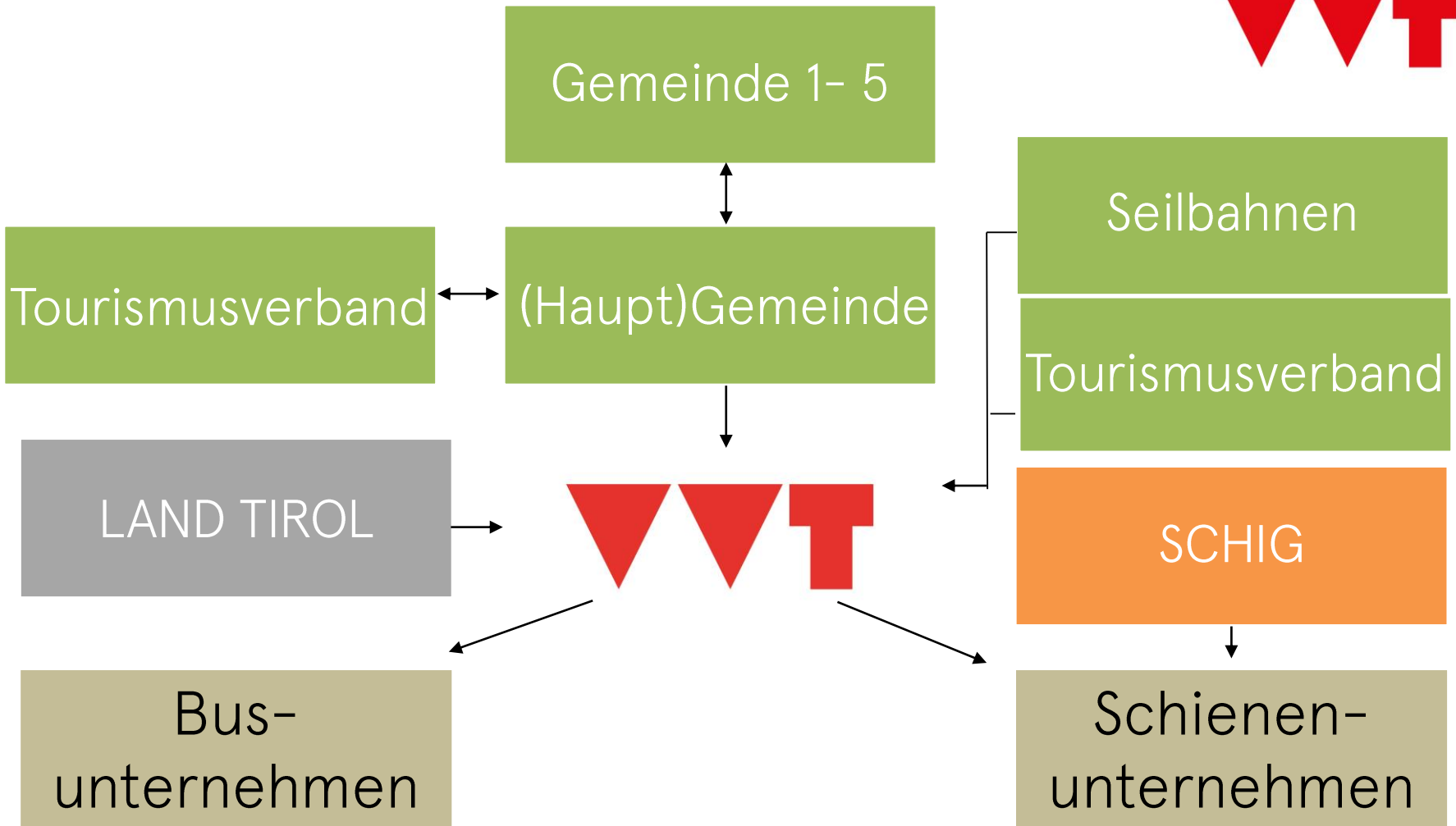


Key Account Tourismus

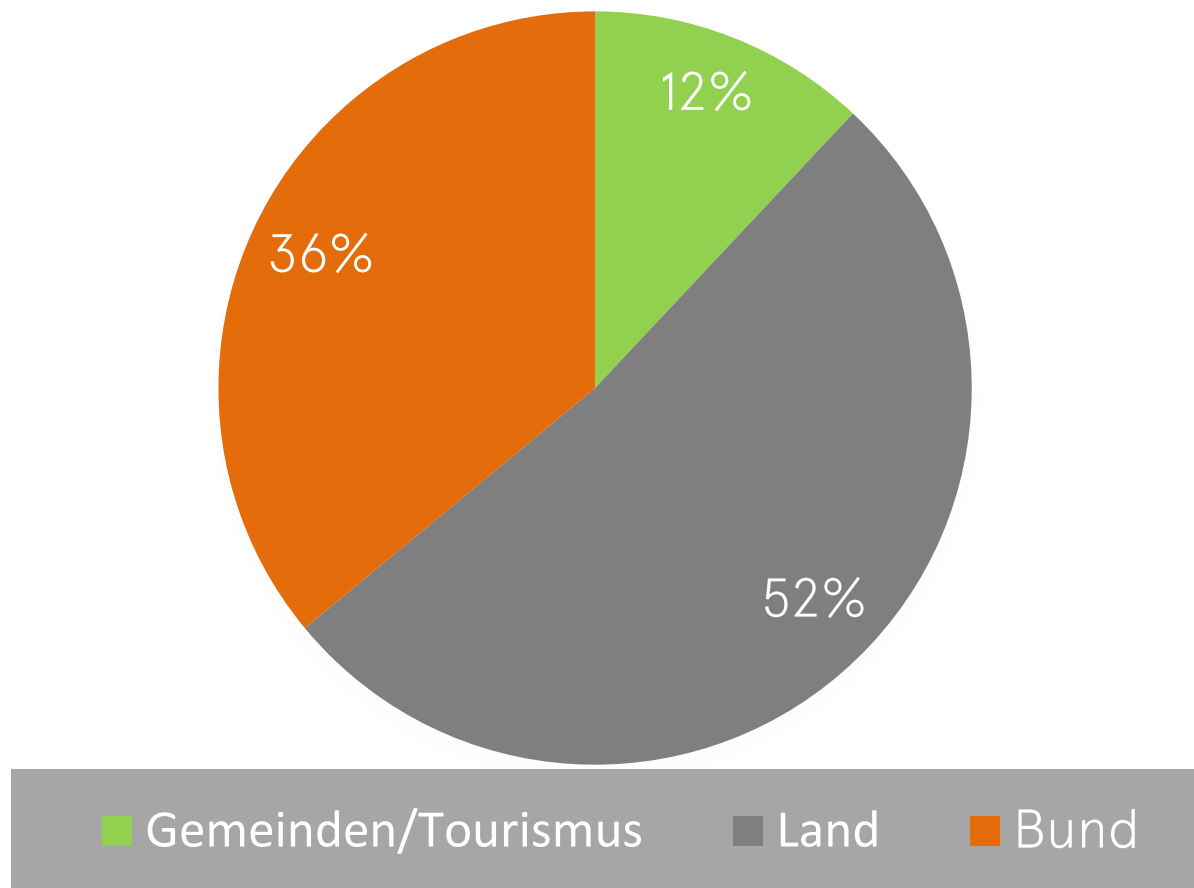
- Ansprechpartner und Beratung TVB und Tourismuspartner
- Projektmanagement Mobilitätscoach
- Forcierung Zusammenarbeit Tirol Werbung



- Rahmenbedingungen
- **Erfolgsparameter**
- Beispiele
- Ausblick



Finanzierungsaufteilung

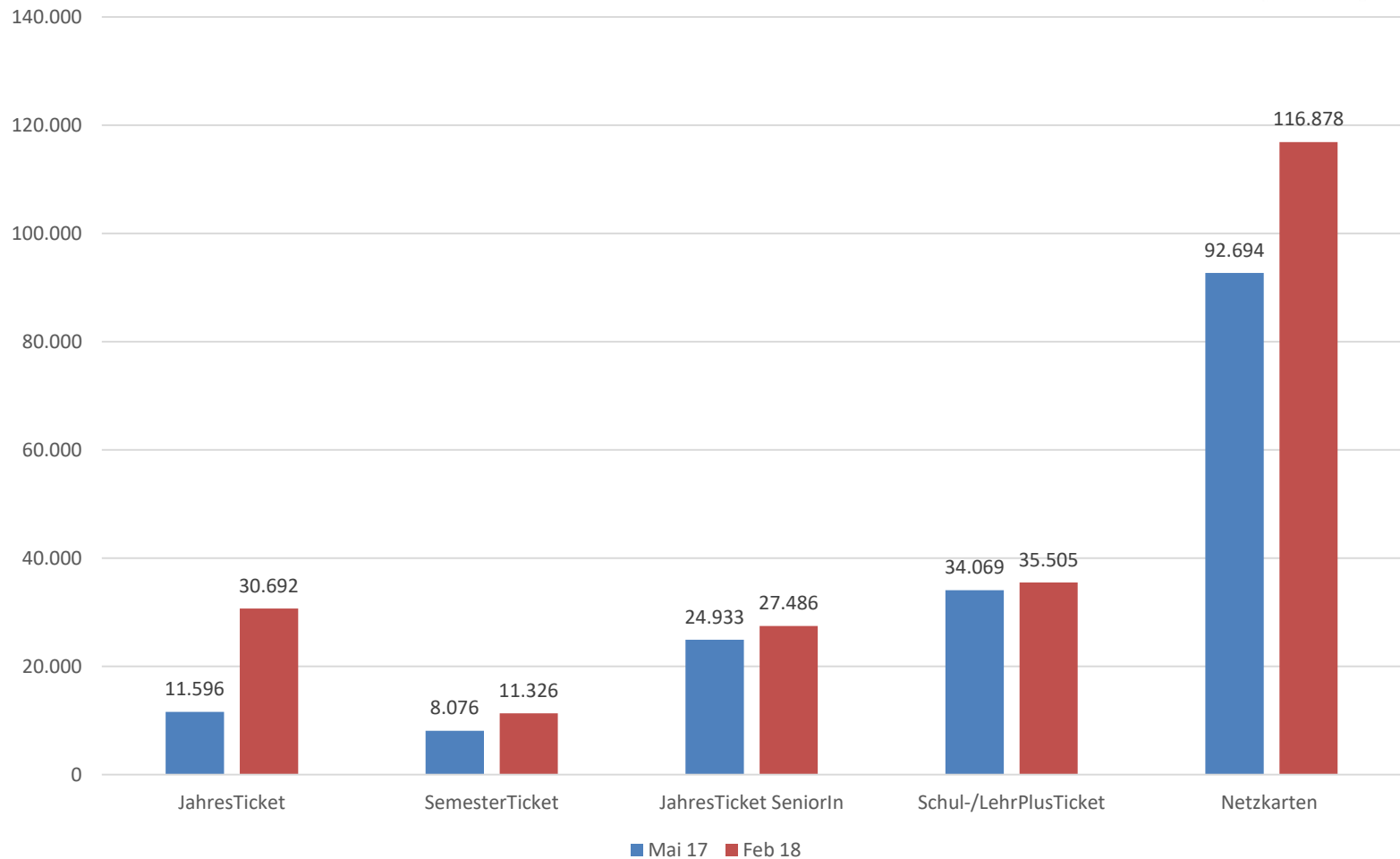


Finanzierungsaufteilung

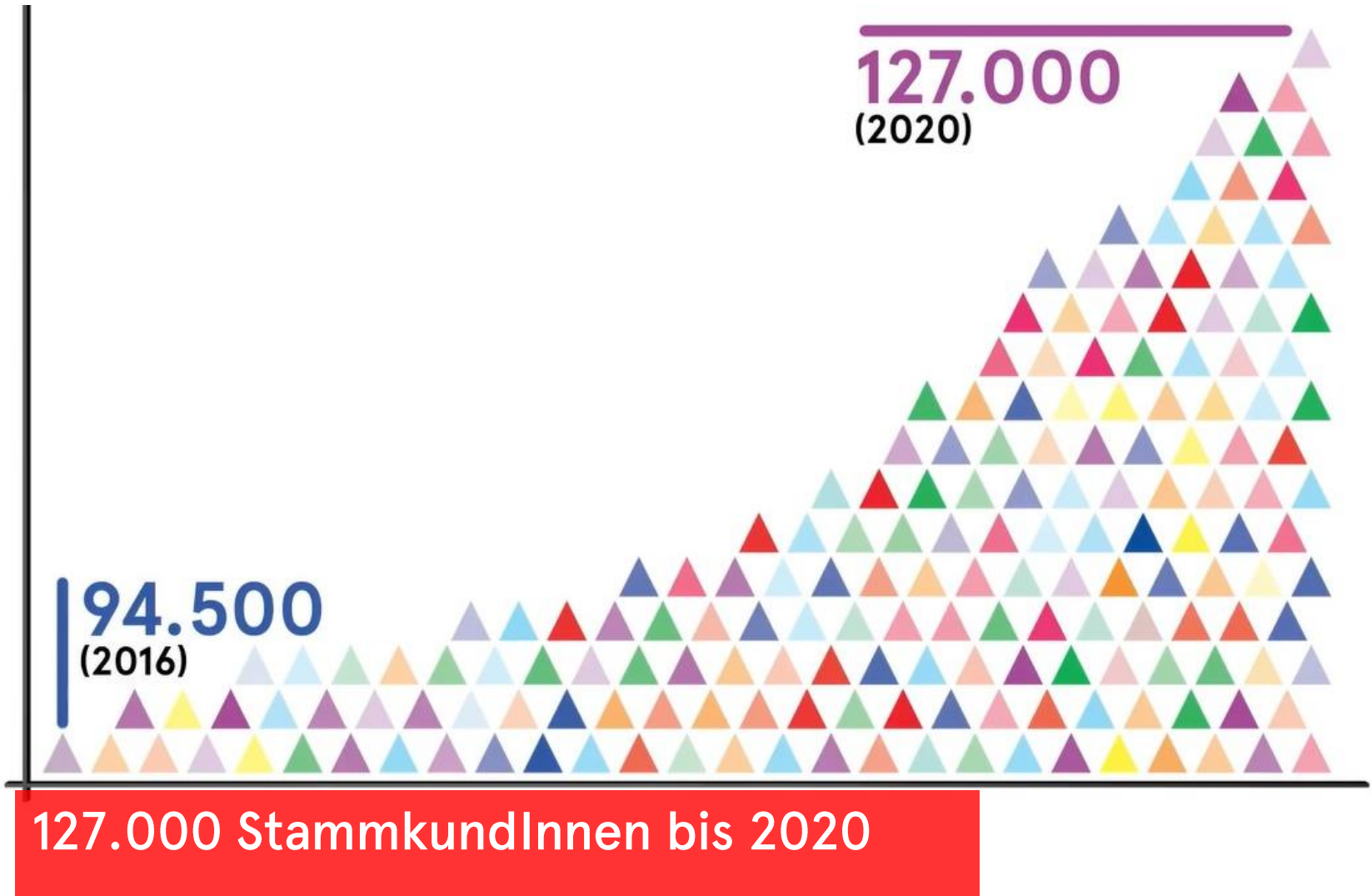


Ticketangebot

- JahresTicket Land € 490,-
- JahresTicket Region € 380,-
- SemesterTicket € 180,-
- JahresTicket SeniorIn € 250,-
bzw. € 175,-
- Schul-/LehrPlus-Ticket € 96,-



117.000 StammkundInnen



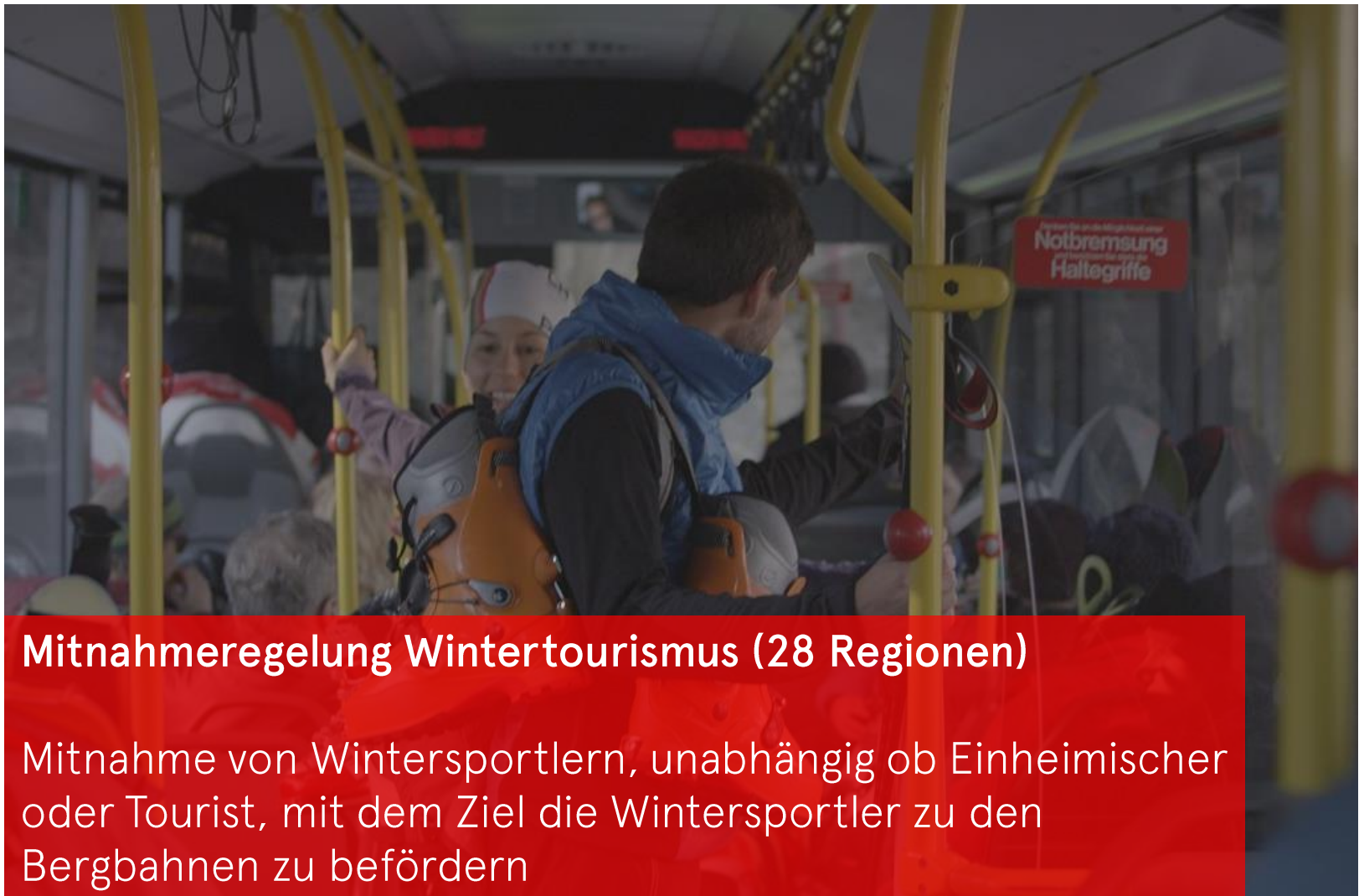


- 69,8 MIO Fahrgäste
- 42 MIO Fahrplankilometer
- 38 Bus- und Bahnunternehmen
- € 160 MIO Auftragsvolumen
- 8,2 MIO Fahrplanauskünfte



Touristische Leistungsbestellungen

- Schibusse
- Wanderbusse
- Radbusse
- Fahrplanverdichtungen



Mitnahmeregelung Wintertourismus (28 Regionen)

Mitnahme von Wintersportlern, unabhängig ob Einheimischer oder Tourist, mit dem Ziel die Wintersportler zu den Bergbahnen zu befördern



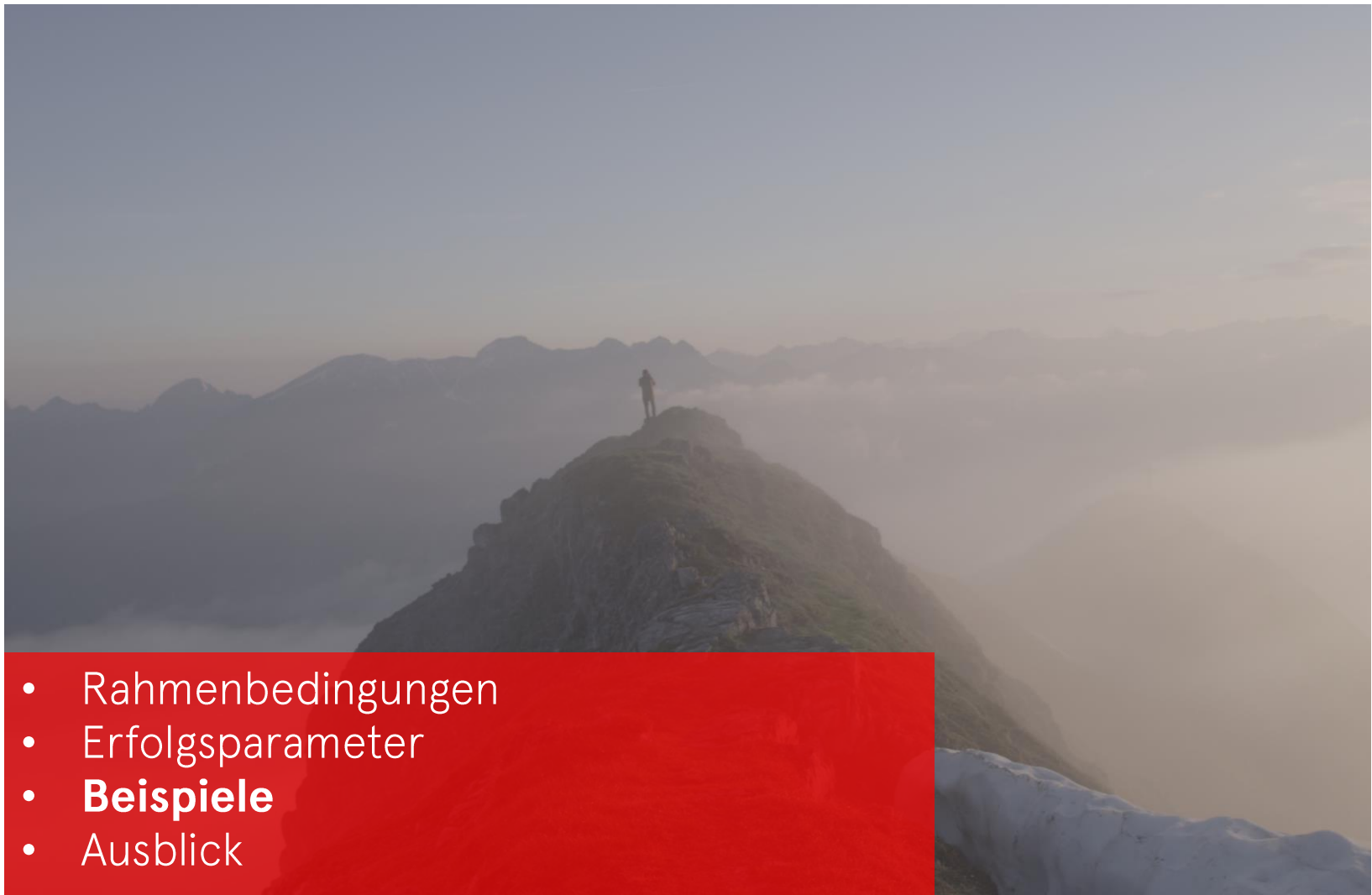
Gästekarte = Fahrkarte (30 Regionen)

Mitnahme von GästekartenbesitzerInnen, mit dem Ziel nachhaltige Mobilität als Benefit für Tourismus zu implementieren



Fahrradmitnahme

- Organisierter Fahrradtransport in 5 Regionen
- Ausbau Fahrradtransport
- Forcierung Fahrradverleih/Bike-Sharing mit Partnern



- Rahmenbedingungen
- Erfolgsparameter
- **Beispiele**
- Ausblick



Ötztal

- ca. 20 Busse im Einsatz
- Grenzüberschreitender Sommergekehr über Timmelsjoch
- Anbindung Schienenverkehr in Ötztal Bhf
- 10 Min Takt im Winterverkehr u.a. in Sölden und Obergurgl
- 35 DFI



Arlberg

- 26 Busse im Einsatz
- 15 Min Takt in HVZ St.Anton – Flirsch
- Anbindung Schienenverkehr
- 3 DFI



Stubaital

- ca. 30 Busse im Einsatz
- 30 Min Takt Innsbruck – Mutterbergalm
- 15 Min Takt in HVZ Innsbruck – Mutterbergalm
- 3 DFI



Paznaun-Ischgl

- 19 Busse im Einsatz
- Stunden Takt im Sommer und Winter zwischen Landeck – Galtür
- Bis zu 10 Min Takt See – Galtür in HVZ im Winter
- 11 DFI



Brixental

- Gästekarte = Fahrkarte



Großraum Innsbruck

- Jeder 4. besitzt eine Netzkarte



- Rahmenbedingungen
- Erfolgsparameter
- Beispiele
- **Ausblick**

H2ZILLERTAL



- Weiterer Angebotsausbau (Fahrplan & Tarif)
- Ausbau in Richtung Gesamtmobilität (Carsharing,..)
- Dekarbonisierung
- Elektronisches Ticketing