

OEVG – Jahrestagung 2018

TIROL - VERKEHRS- UND TOURISMUSLAND IM ALPENRAUM

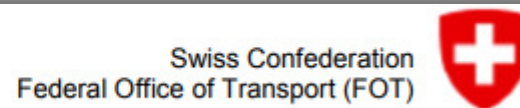
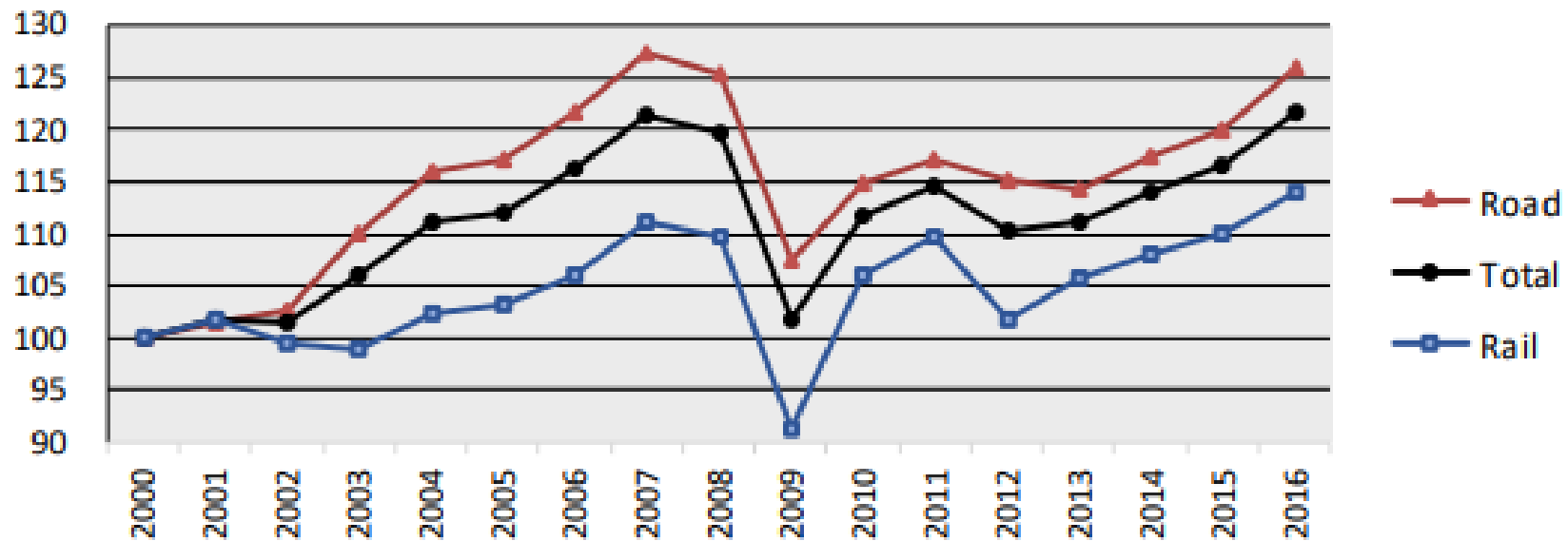
Herausforderungen fuer den Verkehr

12 April 2018 Innsbruck, Hotel Grauer Baer

***Anforderungen der Wirtschaft an das Betriebskonzept der
Schienenverkehrsunternehmen***

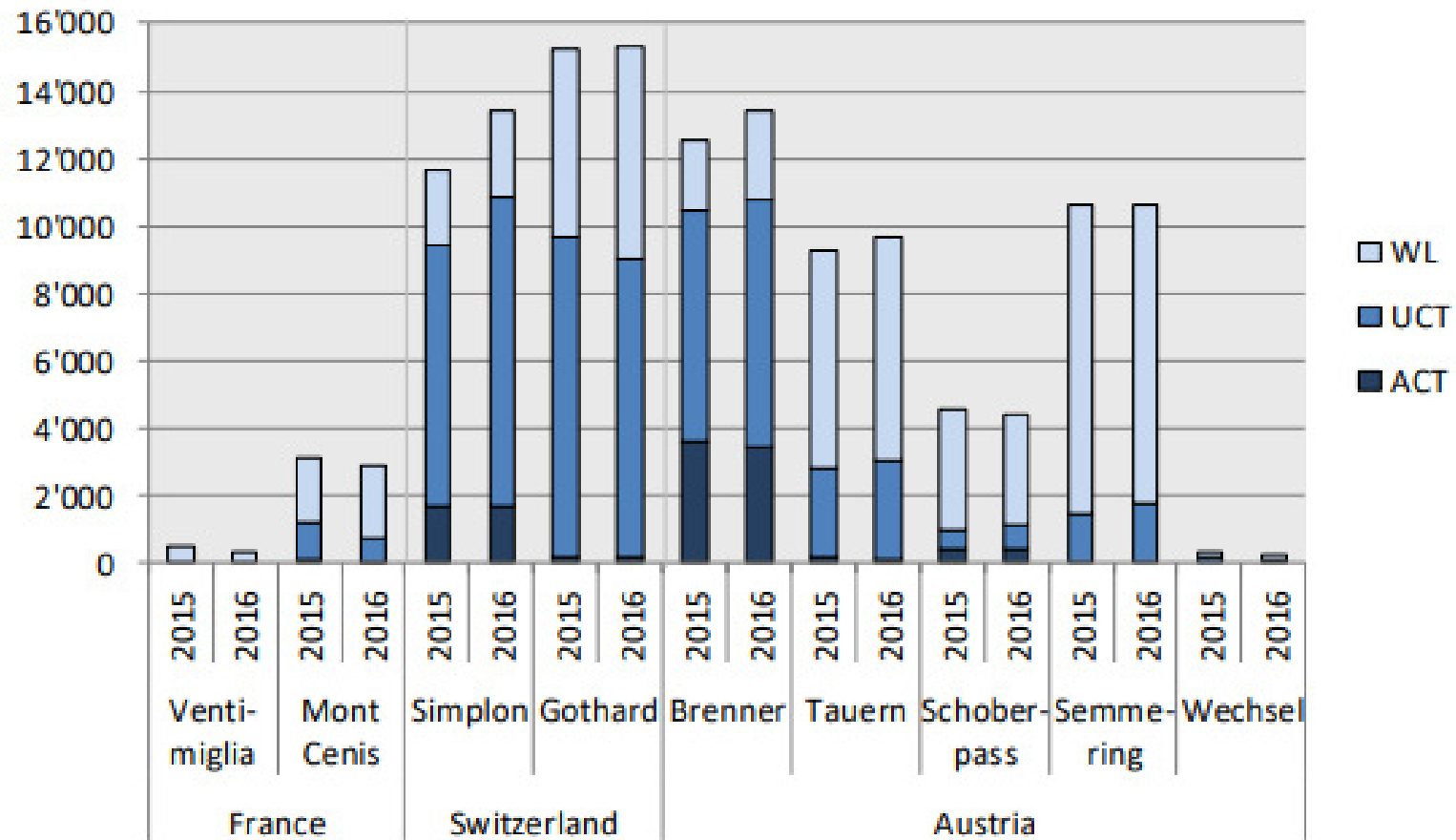
Thomas Baumgartner, FERCAM AG – Bozen (I)

Evolution of transalpine transport (total and by mode) 2000 - 2016
 (on the basis of transported volumes; 2000 = Index 100)



Rail freight transport by crossing and production mode 2015 - 2016

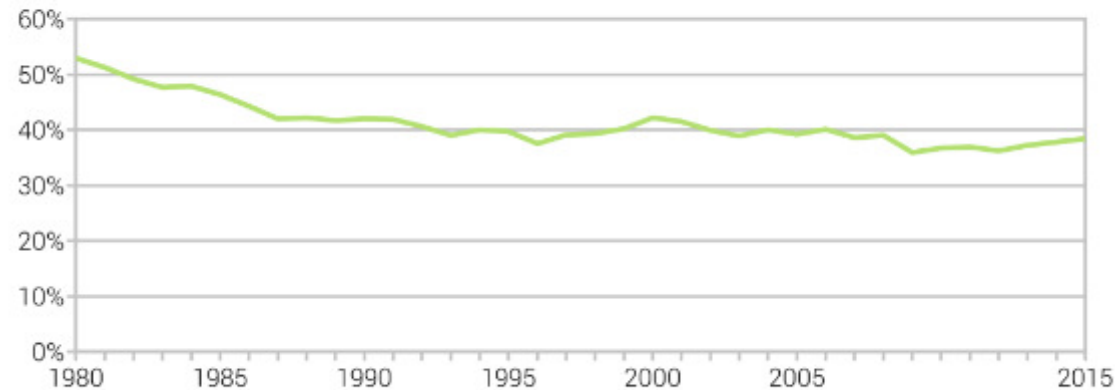
Transport volume in 1'000 tonnes



Modalsplit im Güterverkehr

Anteil des Güterverkehrs auf der Schiene am gesamten terrestrischen Güterverkehr (Schiene, Strasse)

Prozent der Tonnenkilometer



Quellen: BFS – GTS, OeV

© BFS 2017

Kommentar

Anfang der 1980er-Jahre wurden über 50% der Gütertransporte auf der Schiene erbracht. 2015 betrug dieser Anteil noch 38%. Zwischen 1980 und 2015 sind die Transportleistungen um 91% angewachsen. Dieses Wachstum wurde fast ausschliesslich auf der Strasse realisiert. Die Transportleistungen auf der Strasse haben sich mehr als verdoppelt (+150%), während jene auf der Schiene nur wenig gestiegen sind (+39%).

Overview Terminals



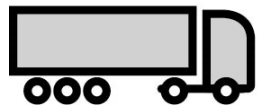
Quelle: <http://www.intermodal-terminals.eu/database>

ROLA



UKV





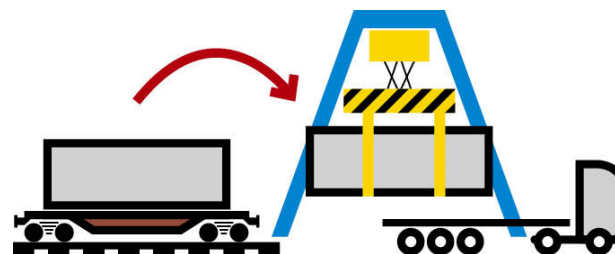
Vorlauf auf der Strasse



Umschlag auf die Schiene im Abgang



Schienentransport



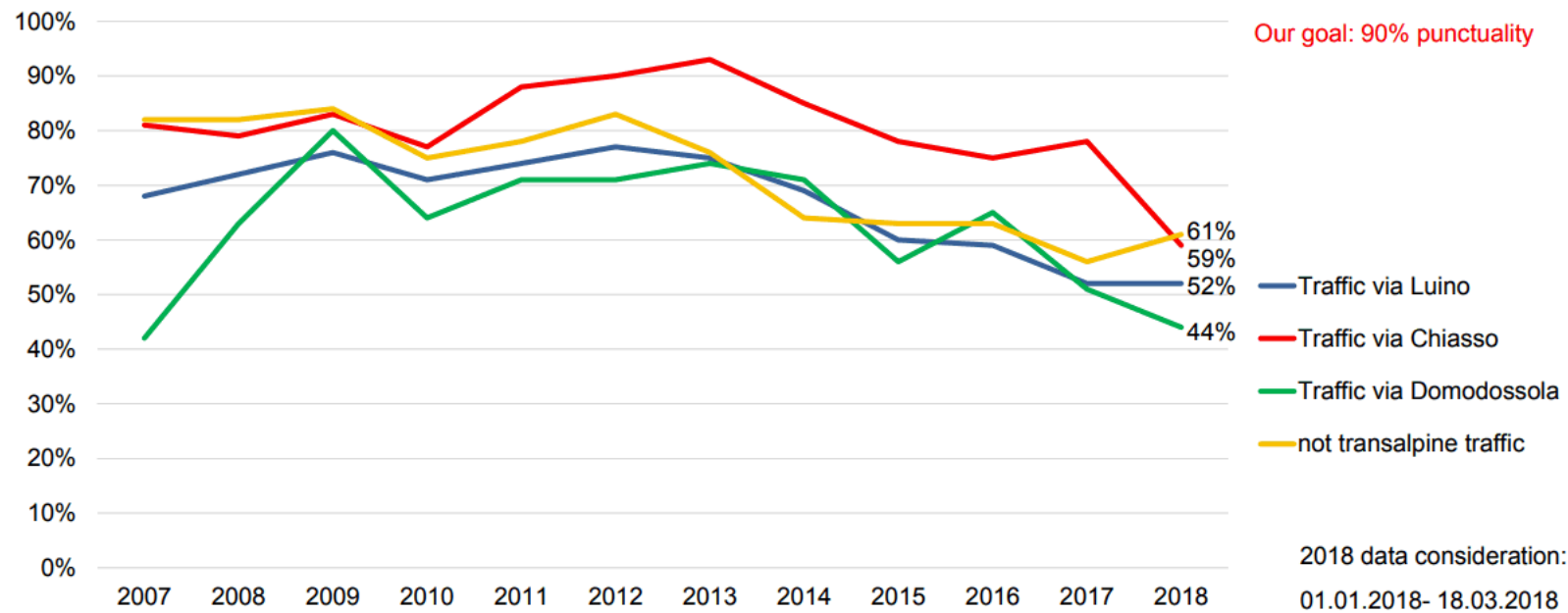
Umschlag auf die Strasse am Ankunftsterminal



Nachlauf auf der Strasse

Punctuality of Hupac trains

% trains with delay <1h



VIELEN DANK FÜR IHRE AUFMERKSAMKEIT!