

WIRTSCHAFTSFAKTOR EISENBAHN

Christian Helmenstein

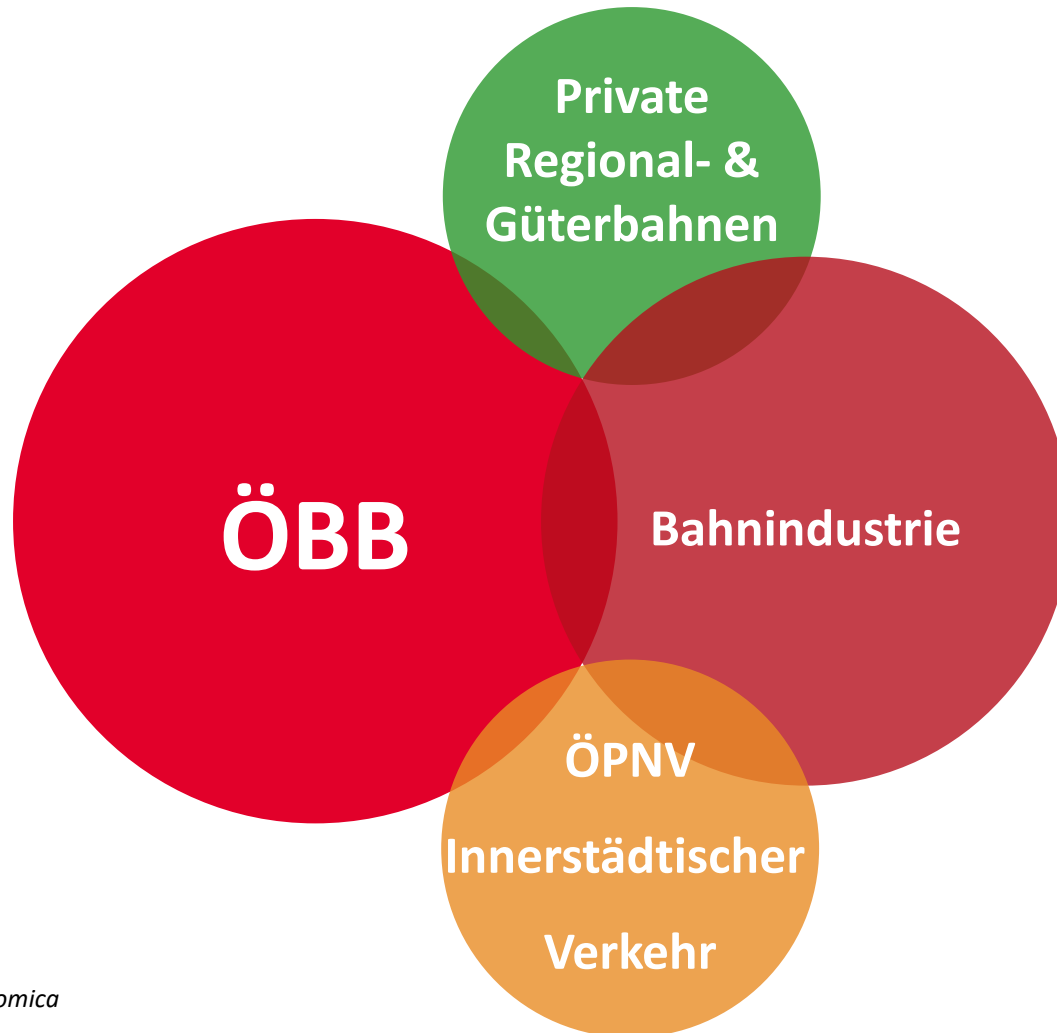
**ÖVG-KONGRESS: DIE BEDEUTUNG DES
ÖSTERREICHISCHEN EISENBAHNSEKTORS**

Wirtschaftskammer Österreich, 11. Oktober 2018



System Bahn

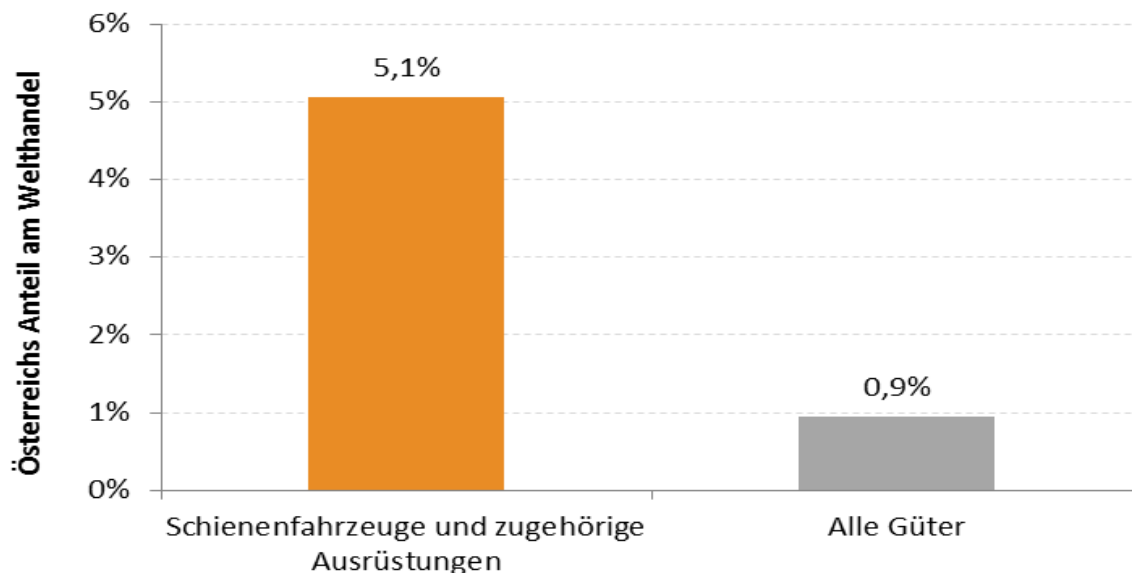
Betrachtete Teilbereiche



Quelle: Economica

Österreich ist für 5,1% der weltweiten Bahnindustrie-Exporte verantwortlich

Jeder 20te Export-Euro im Bereich „Schienenfahrzeuge und zugehörige Ausrüstungen“ ist auf Exporte aus Österreich zurückzuführen. Über alle Waren hinweg hält Österreich einen Exportanteil von 0,9%.

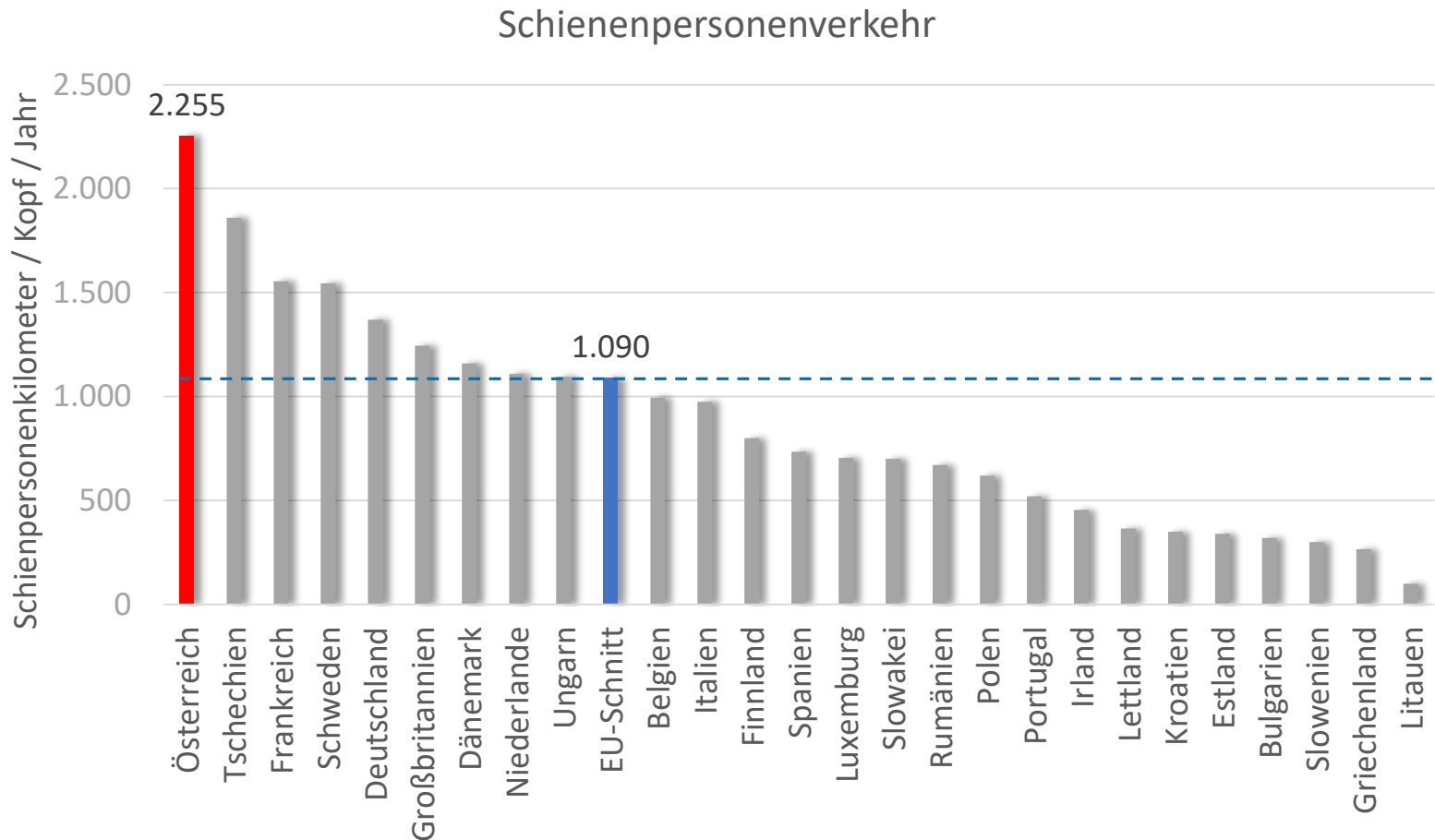


Quelle: UN Comtrade Database.

Anmerkung: Abgebildet sind die Exporte im Bereich „Schienenfahrzeuge (einschl. Luftkissenzüge) und zugehörige Ausrüstungen“ (791 SITC) im Jahr 2015.

Schienepersonenverkehr in der EU

Österreich ist Bahnland Nummer eins

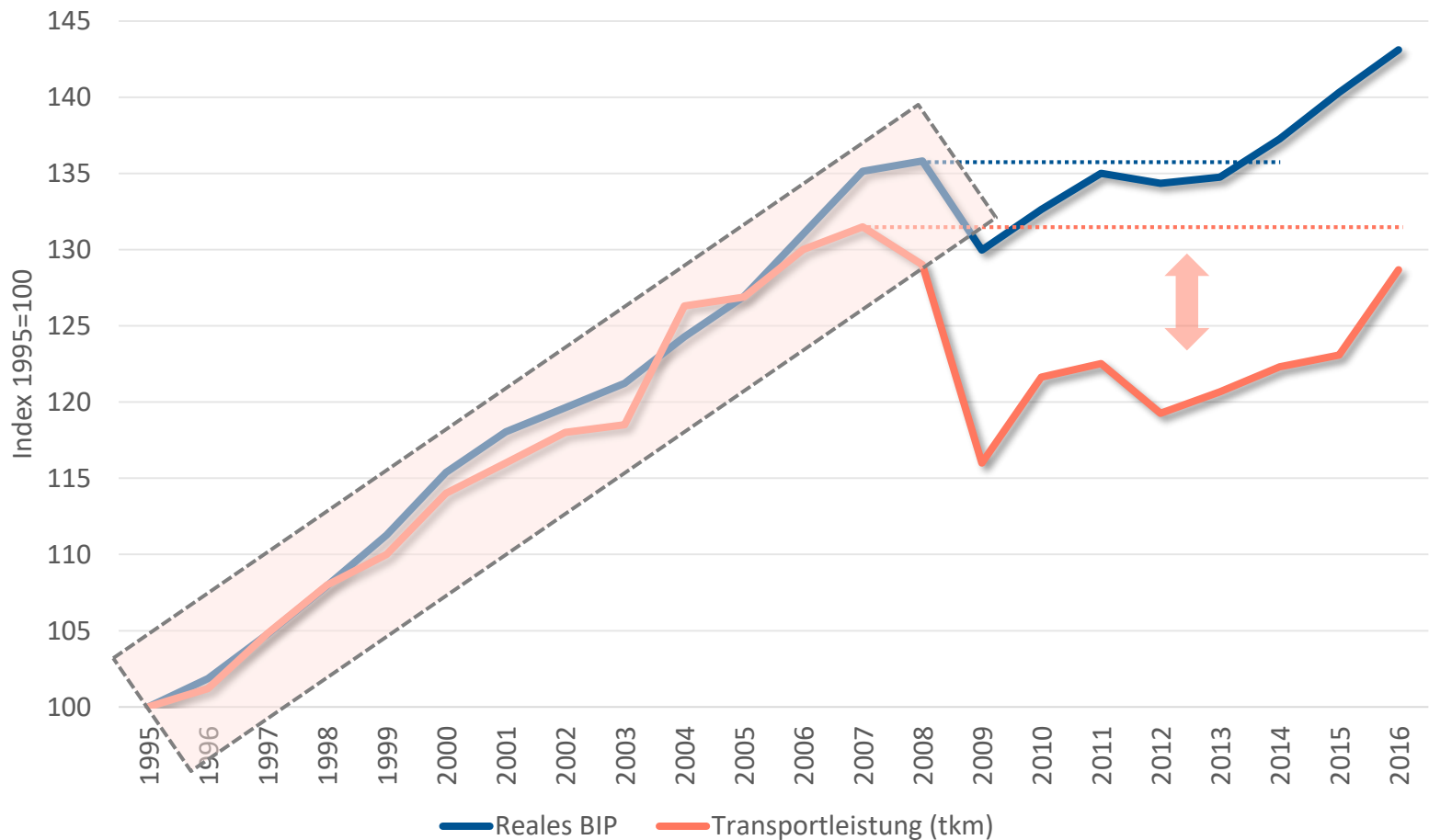


Quelle: Europäische Kommission: „Mobility and Transport: EU Transport in figures, Statistical Pocketbook 2018“

Anmerkung: Pro Kopf und Jahr mit Bahn, Straßenbahn und U-Bahn gefahrene Kilometer. Keine Daten für Malta und Zypern

Makroökonomische Rahmenbedingungen I

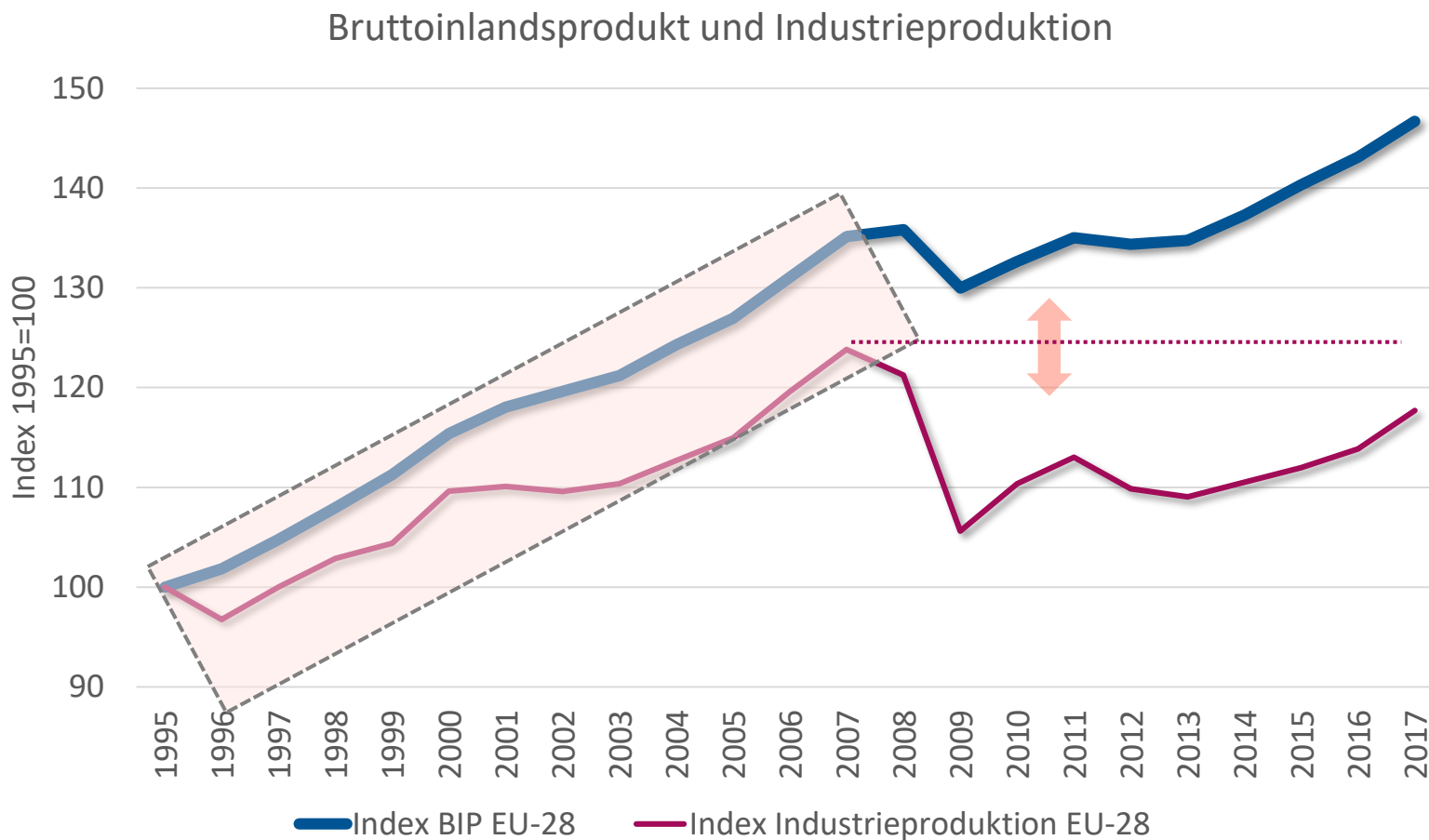
EU-28, 1995=100



Quelle: Europäische Kommission: „Mobility and Transport: EU Transport in figures, Statistical Pocketbook 2018“; Eurostat

Makroökonomische Rahmenbedingungen II

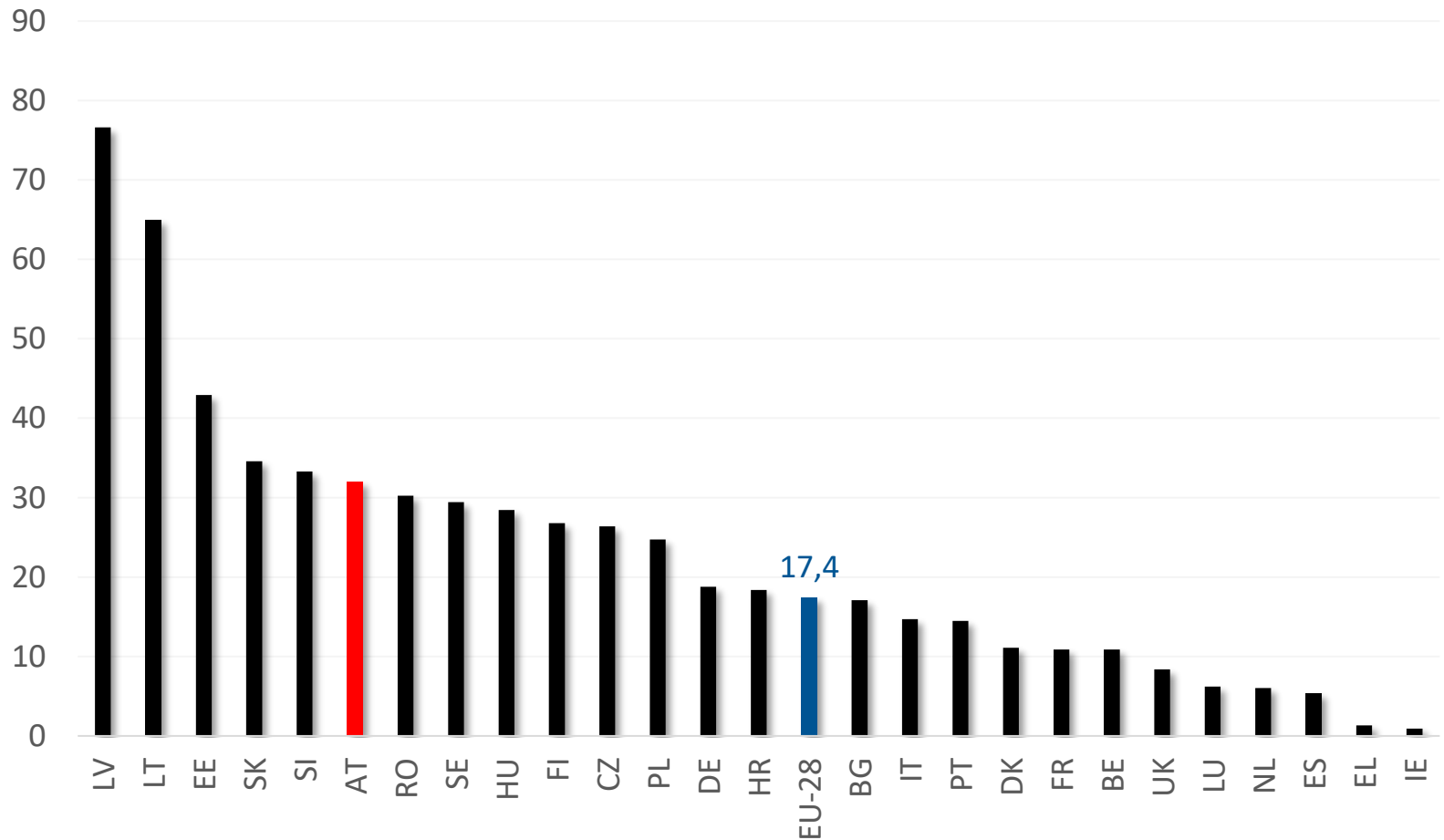
EU-28, 1995=100



Quelle: Eurostat

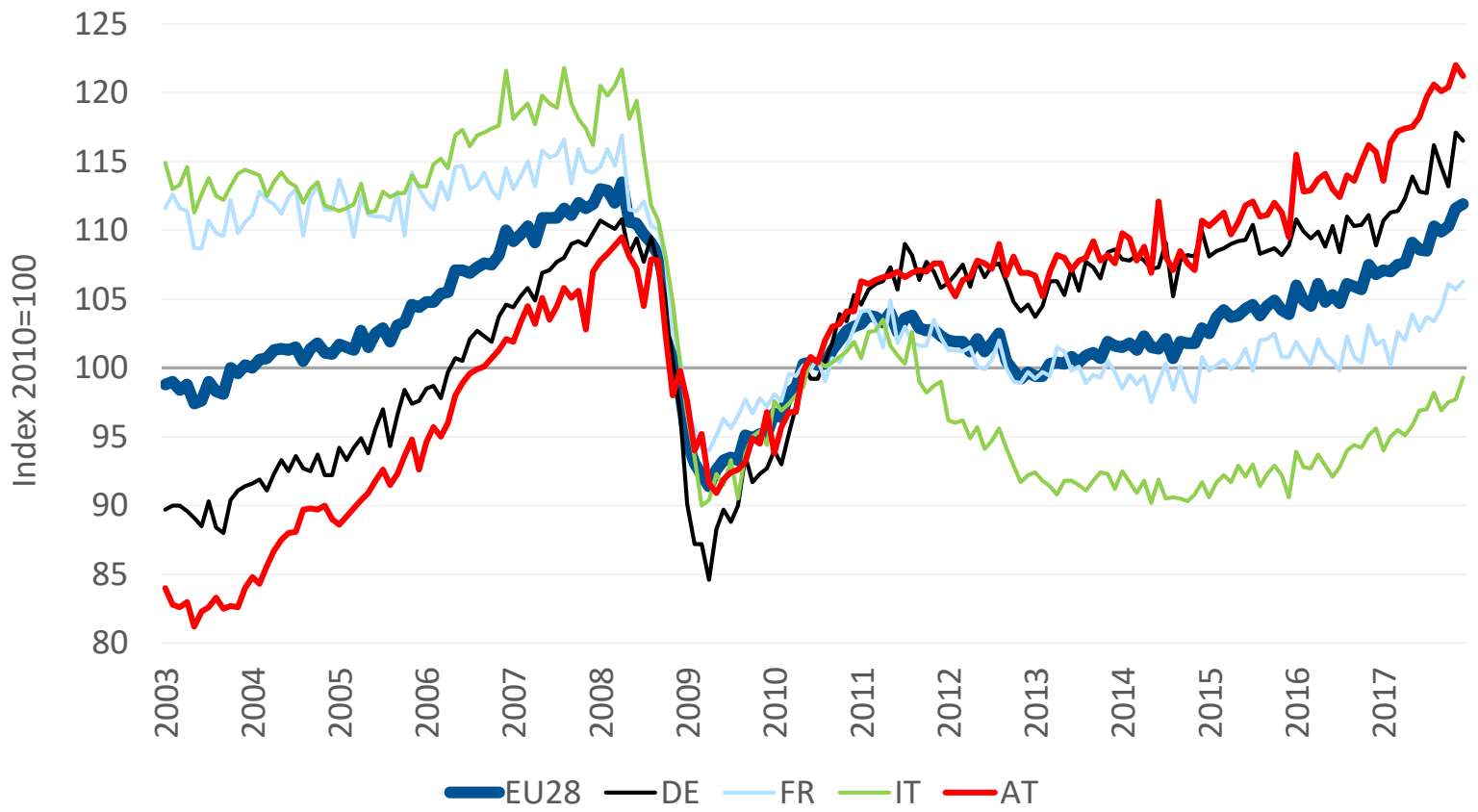
Gütertransportleistung

EU-28, Anteil Schiene im Landverkehr



Quelle: Europäische Kommission: „Mobility and Transport: EU Transport in figures, Statistical Pocketbook 2018“

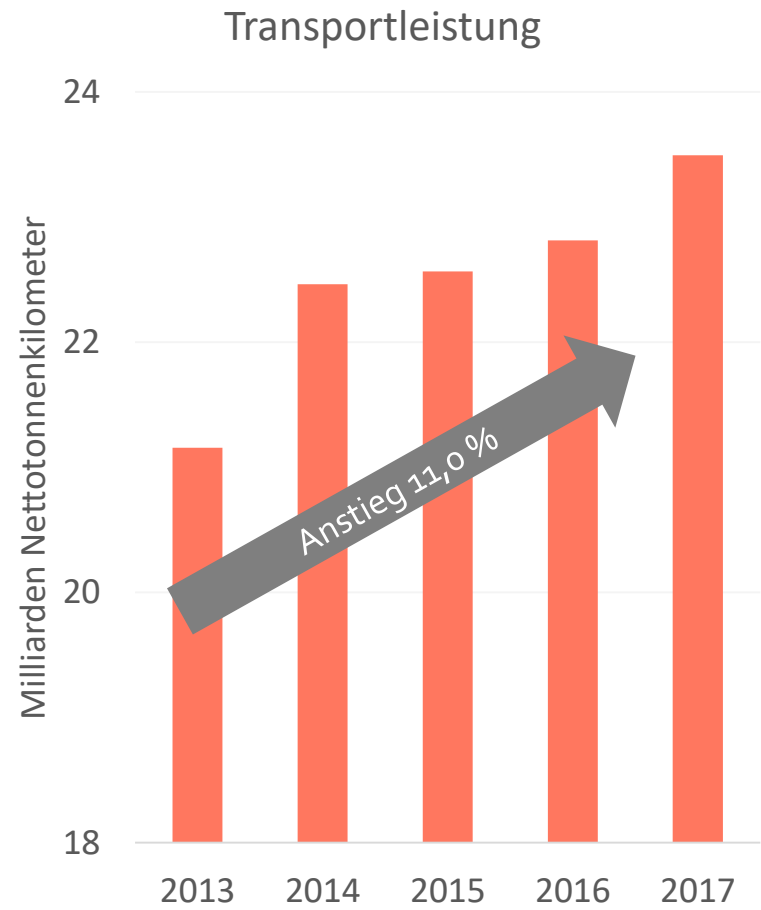
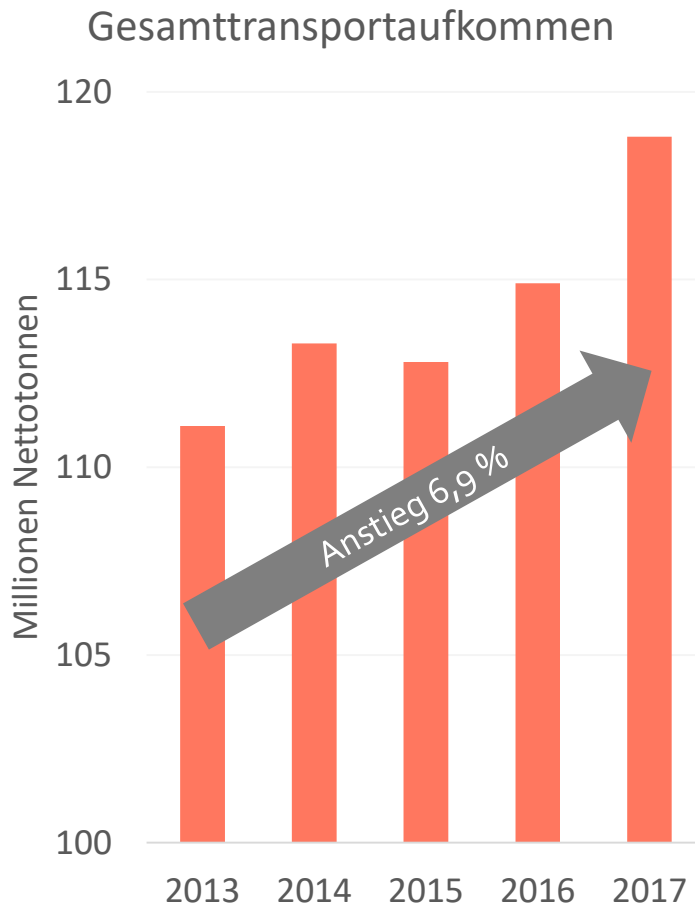
Industrieproduktion



Quelle: Eurostat



Schiengüterverkehr Österreich 2013-2017



Quelle: Jahresbericht 2017 Schienen-Control

Hauptergebnisse des Systems Bahn

Volkswirtschaftliche Gesamteffekte



Totaler Beschäftigungseffekt:
101.179 Köpfe



Gesamter Bruttowertschöpfungseffekt:
8,19 Mrd. Euro



Anteil an der Bruttowertschöpfung Österreichs:
2,6 %

Zugkilometer pro Tag

System Bahn Österreich, im Jahr 2017



Quelle: Economica

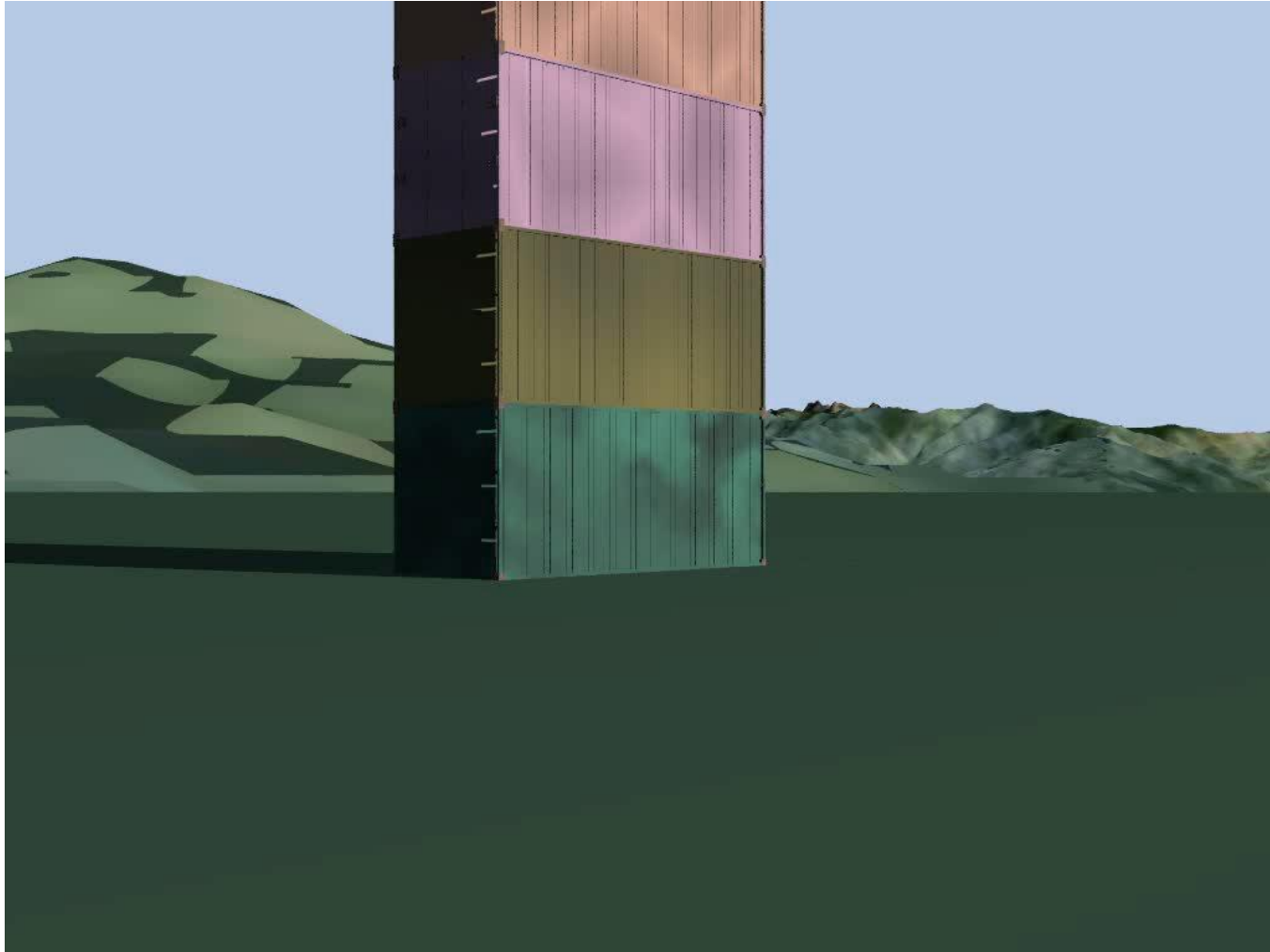
CO₂-Ersparnis durch den Schienenverkehr

Beispiel ÖBB



Gütervolumen

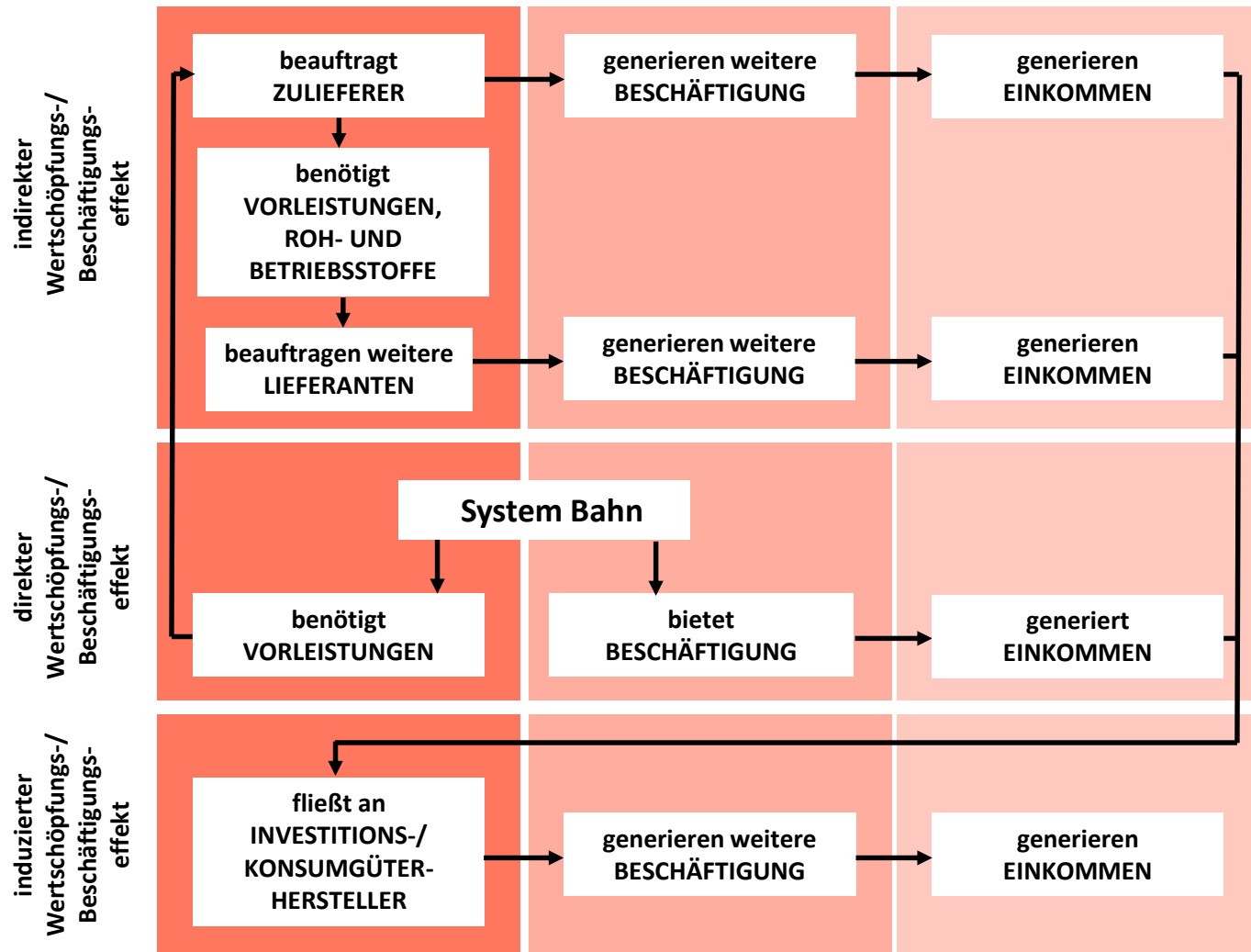
System Bahn, Nettotonnen im Jahr 2017



Quelle: *Economica*

Berechnungsschema System Bahn

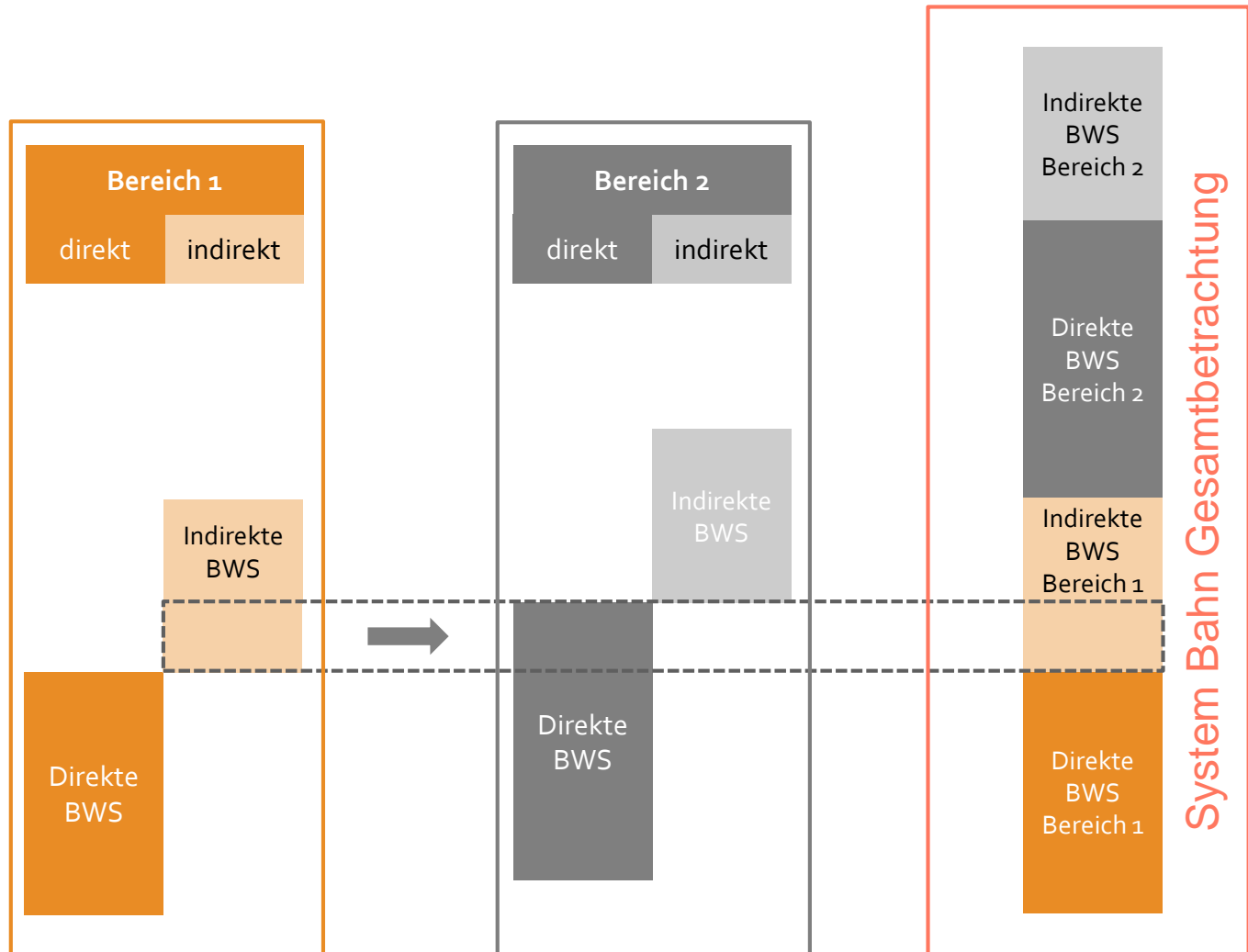
Direkte, indirekte und induzierte Effekte



Quelle: Economica.

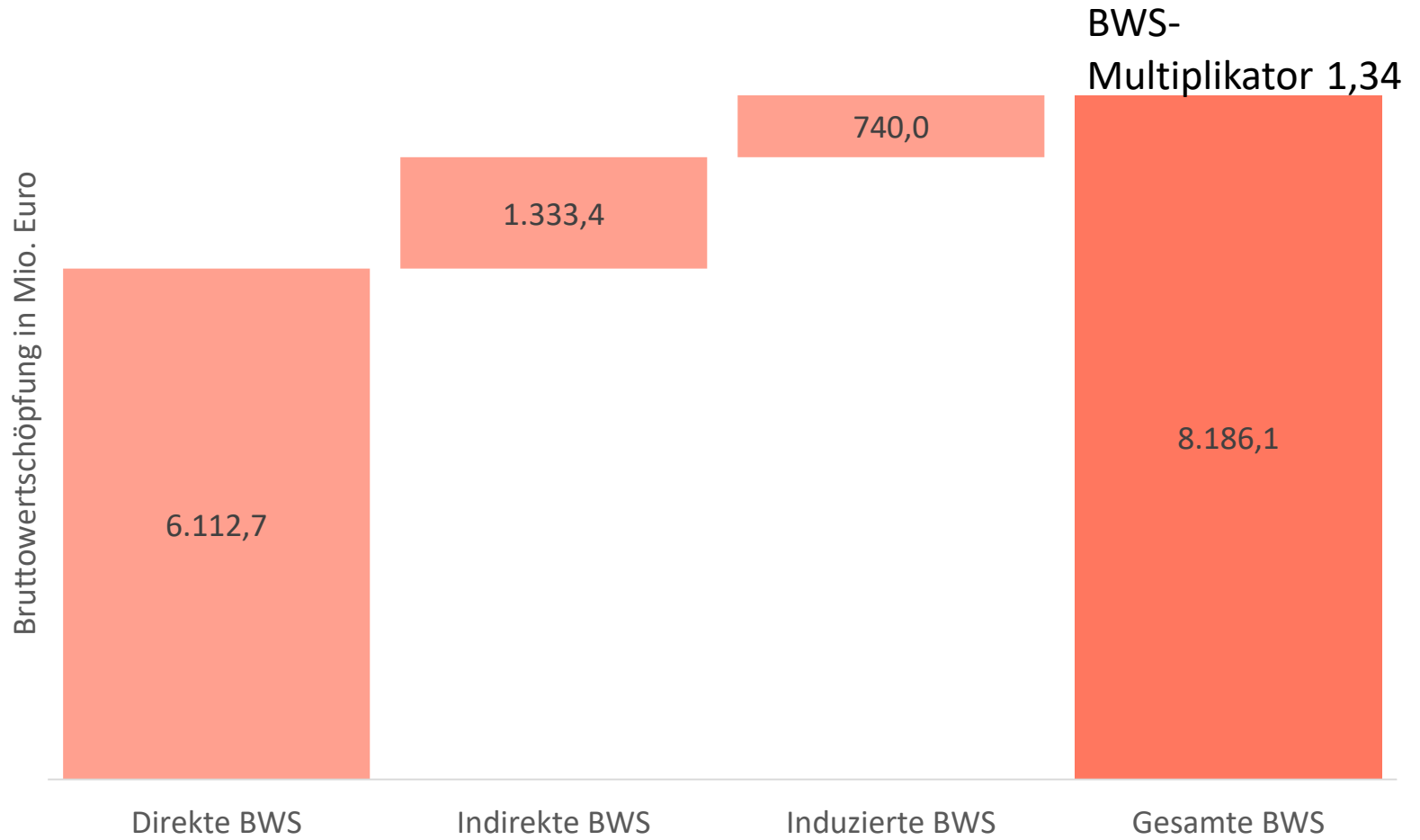
Intrasystemische Verflechtungen

Vermeidung von Doppelzählungen



Bruttowertschöpfungseffekt

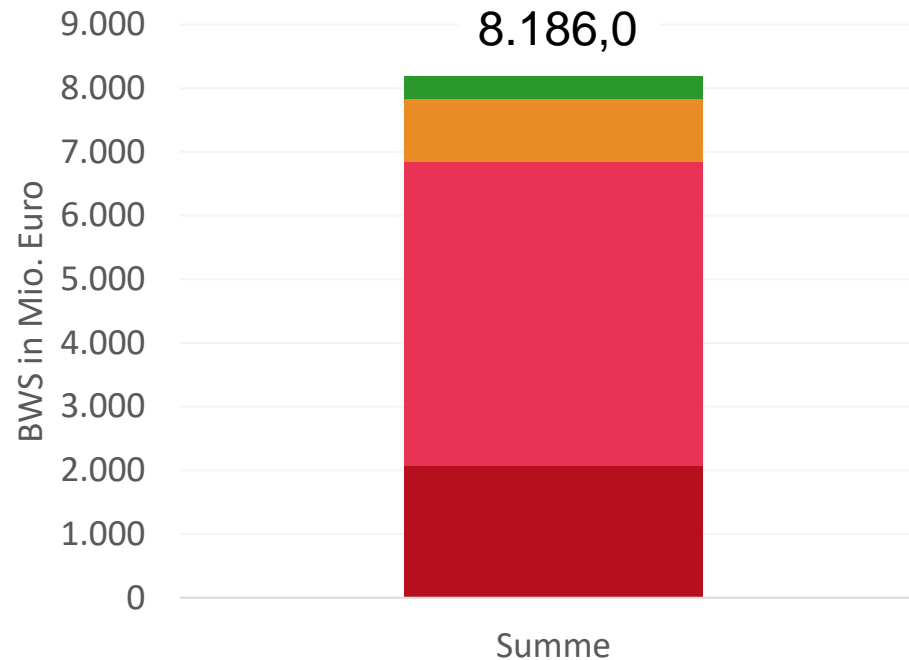
Satellit Bahnland: Österreich 2016



Quelle: Economica

Bruttowertschöpfungseffekt

Satellit Bahnland

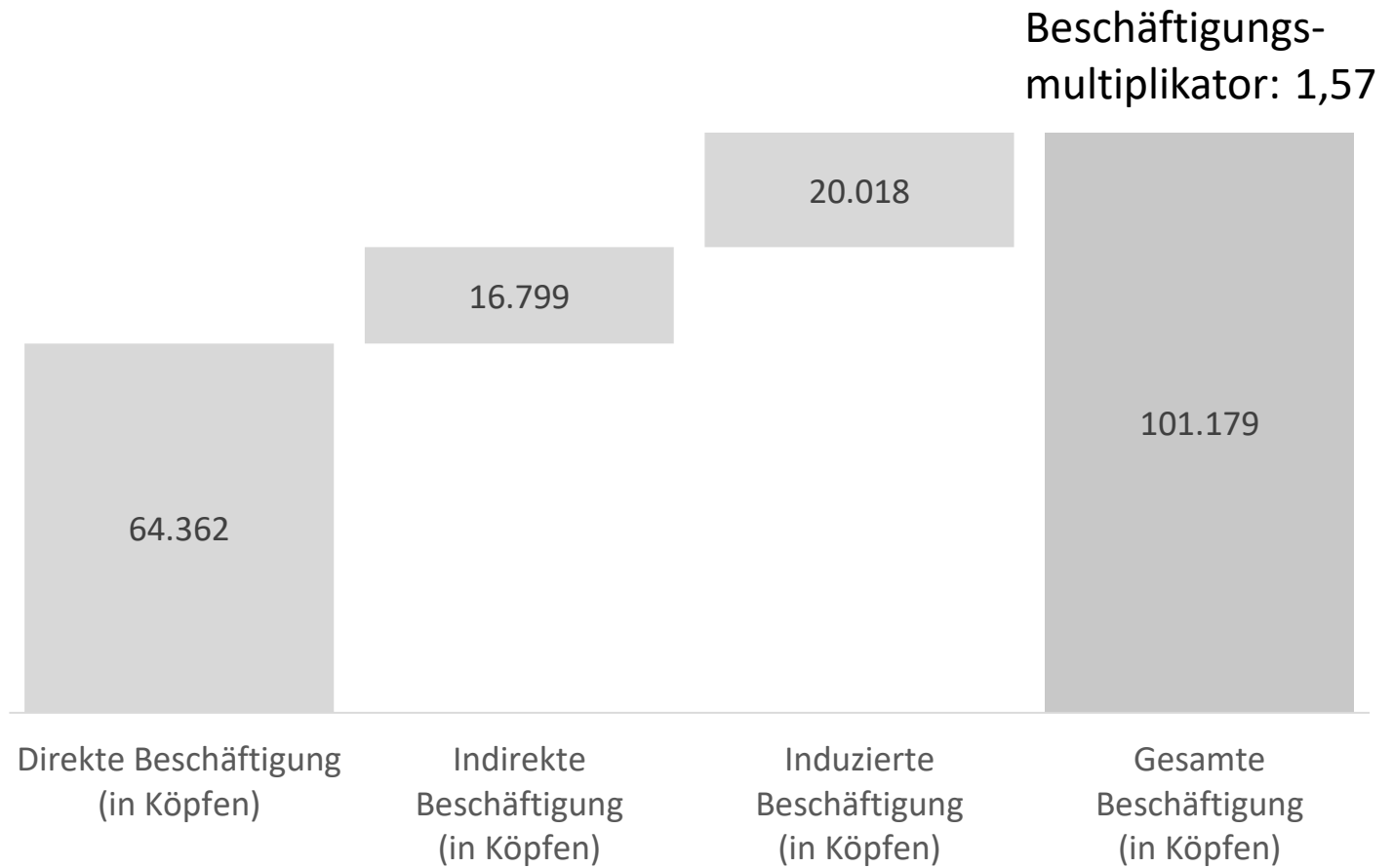


- Private Regional- & Güterbahnen
- Innerstädtische Bahnen
- ÖBB (Personenverkehr, Güterverkehr, Infrastruktur, ...)
- Bahnindustrie

Quelle: Economica

Beschäftigungseffekt

Satellit Bahnland: Österreich 2016



Quelle: Economica

Volkswirtschaftliche Hauptergebnisse

System Bahn in Österreich



Anteil an der Bruttowertschöpfung Österreichs: 2,6 %



Gesamter Bruttowertschöpfungseffekt: 8,19 Mrd. Euro



Direkter Bruttowertschöpfungseffekt: 6,11 Mrd. Euro



Wertschöpfungsmultiplikator: 1,34



Anteil an den Erwerbstätigen Österreichs: 2,4 %



Totaler Beschäftigungseffekt: 101.179 Köpfe



Direkter Beschäftigungseffekt: 64.362 Köpfe



Beschäftigungsmultiplikator: 1,57

Volkswirtschaftliche Effekte der ÖBB

Bruttowertschöpfung und Beschäftigung



Gesamter Bruttowertschöpfungseffekt: 4,86 Mrd. Euro



Anteil an der Bruttowertschöpfung Österreich: 1,54 %



Wertschöpfungsmultiplikator: 1,29



Totaler Beschäftigungseffekt: 62.046 Köpfe



Anteil an den Erwerbstätigen Österreich: 1,47 %



Beschäftigungsmultiplikator: 1,49

Quelle: Economica

Volkswirtschaftliche Effekte der ÖBB

Steuern und Abgaben



Fiskalischer Gesamteffekt: 1,97 Mrd. Euro



1,36 Mrd. Euro an Steuern und Abgaben alleine durch die ÖBB



Anteil gesamter Fiskaleffekt am
Gesamtsteueraufkommen: 1,41 %

Innerstädtischer Verkehr (ÖPNV)

Holding Graz Linien

Innsbrucker Verkehrsbetriebe

Linz Linien

Salzburger Verkehrsbetriebe

Wiener Linien

Volkswirtschaftliche Hauptergebnisse

Innerstädtischer Verkehr (ÖPNV)



Gesamter Bruttowertschöpfungseffekt:
1.153,6 Mio. Euro



Anteil an der Bruttowertschöpfung Österreichs:
0,37 %



Totaler Beschäftigungseffekt:
17.470 Köpfe



Anteil an den Erwerbstätigen Österreichs:
0,41 %

Private Regionalbahnen

Graz Köflacher Bahn und Busbetrieb GmbH

Montafonerbahn Aktiengesellschaft

NÖVOG Niederösterreichische Verkehrsorganisationsgesellschaft m.b.H.

Raaberbahn AG

Salzburger Lokalbahnen (Salzburger und Pinzgauer Lokalbahn)

Steiermärkische Landesbahnen

Stern & Hafferl Verkehrs GmbH

Stubaitalbahn GmbH

Wiener Lokalbahnen AG

Zillertaler Verkehrsbetriebe AG

Volkswirtschaftliche Hauptergebnisse

Private Regionalbahnen



Gesamter Bruttowertschöpfungseffekt:

328,2 Mio. Euro



Wertschöpfungsmultiplikator:

1,80



Totaler Beschäftigungseffekt:

4.425 Köpfe



Beschäftigungsmultiplikator:

1,88

Wirtschaftsfaktor Eisenbahn

Dr. Christian Helmenstein
Economica Institut
Liniengasse 50-52, 1060 Wien
+43-676-3200-401
www.economica.at

