



Die neue U-Bahn für Wien

ÖVG-Forum, 03. November 2016

DI Günter Steinbauer

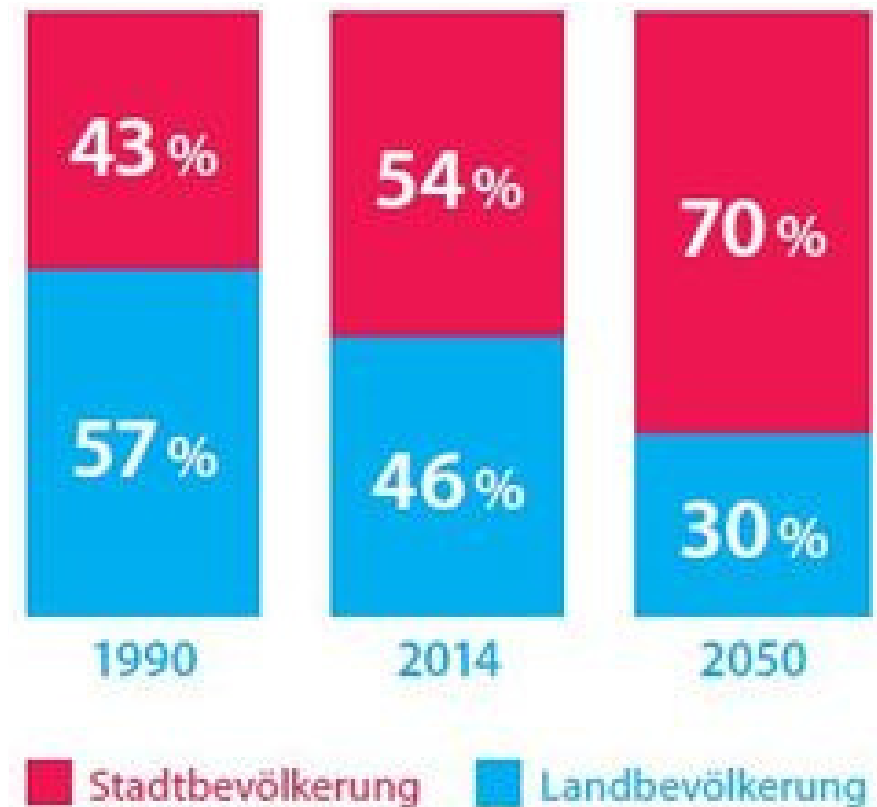
Vorsitzender der Geschäftsführung

Die Stadt gehört Dir.



Urbanisierung findet Stadt

- Erstmals in der Geschichte lebt heute über die Hälfte der Weltbevölkerung in Städten.
- Rund um den Globus ziehen Menschen vom Land in die Stadt.
- Wien ist die am schnellsten wachsende Stadt in Mittel- und Osteuropa.

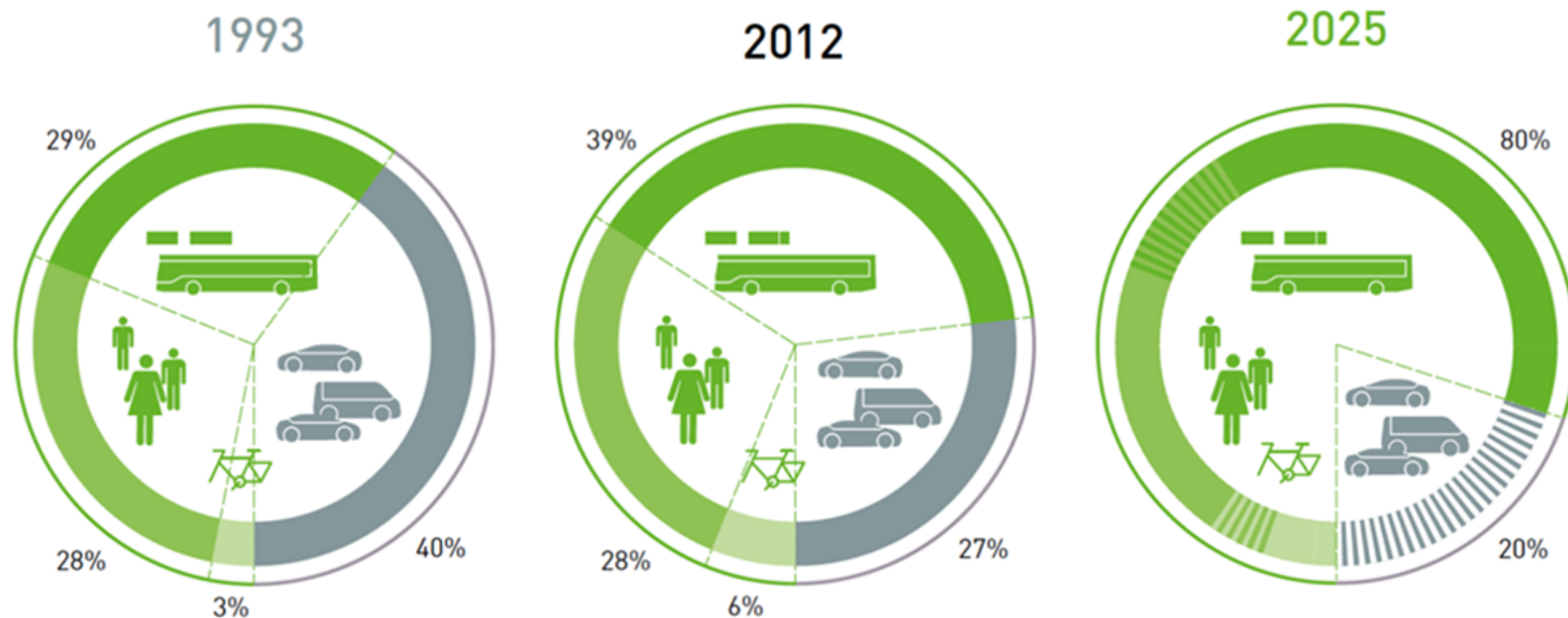


Mehr als 2 Mio. Einwohner in Wien 1910 schon einmal Realität



WIENER LINIEN

Smart City – Mobilität



Ziele:

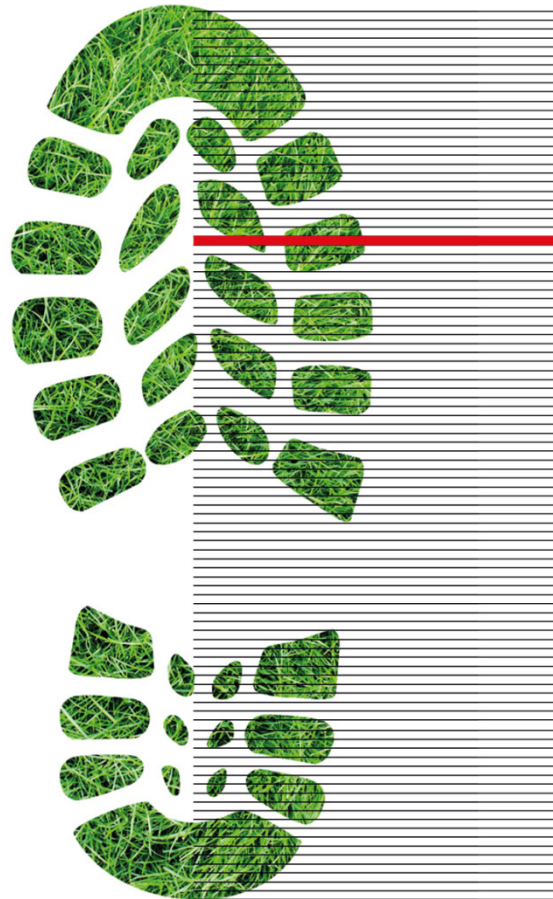
- hohen Anteil des öffentlichen Verkehrs halten
- MIV im Binnenverkehr senken: auf 20 % bis 2025, 15 % bis 2030 und auf deutlich unter 15 % bis 2050

Ressourcenschonung – Ökologischer Fußabdruck

Leitziel 2050 der
Smart City Wien:

Beste **Lebensqualität**,
bei größtmöglicher
Ressourcenschonung.

ÖV ist das Rückgrat der
städtischen Mobilität



1 Prozent



Wiener Linien: ~40% der Wege mit 1% des Fußabdrucks von Wien



WIENER LINIEN

Jahreskarten Wiener Linien



- Mit über **700.000 Jahreskarten** gab es in Wien **2015** erstmals mehr Jahreskartenbesitzerinnen und -besitzer als zugelassene Pkw.
- Im Jahr 2015 wurden **939,1 Mio. Fahrgäste** befördert.

Vision der Wiener Linien



Unser Ziel bis 2020 ist die Marke von 1 Milliarde Fahrgästen sowie ein Modal-Split-Anteil von 40 Prozent.



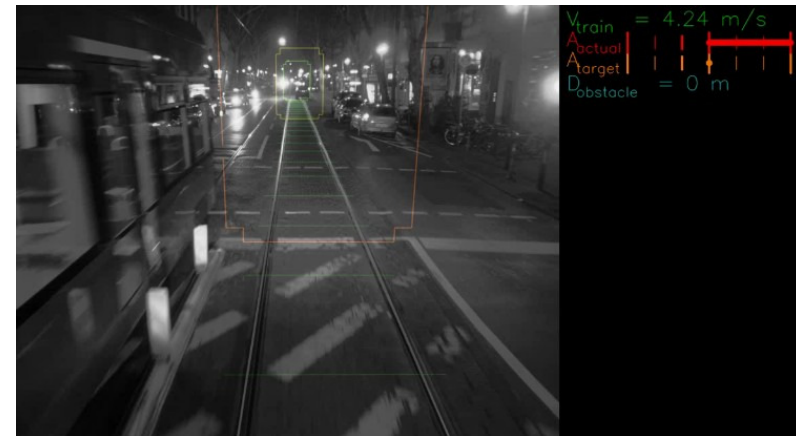
Autonomes Fahren – bereits Realität



Automatische U-Bahn (z. B. Barcelona)



Selbstfahrende Busse (div. Testfahrten)



Fahrerassistenzsystem für Straßenbahnen (z. B. Frankfurt)



U-Bahn ist Effizienzmeister

- nutzt Fläche 20-Mal effizienter als der MIV
- 1/5 weniger Emissionen/Personenkilometer
- 47 Prozent der ÖV-Wege werden mit der U-Bahn zurückgelegt

-Bahn: Herzstück der Wiener Linien



WIENER LINIEN

Konsequenter und zügiger Netzausbau

4. Ausbauphase der Wiener U-Bahn 2010 - 2023

U2

Verlängerung nach Aspern – in Betrieb seit Herbst 2013

4,3 km Länge, 3 neue Stationen,

U1

Verlängerung nach Oberlaa – Betriebsaufnahme September 2017

4,6 km Länge, 5 neue Stationen

In Planung: Linienkreuz U2/U5

U2

Verlängerung ab Rathaus bis Matzleinsdorfer Platz

4,2 km Länge, 5 neue Stationen

U5

U2-Strecke Karlsplatz - Rathaus und Verlängerung bis Frankhplatz

2,2 km Länge, 5 Stationen (davon eine als Neubau)

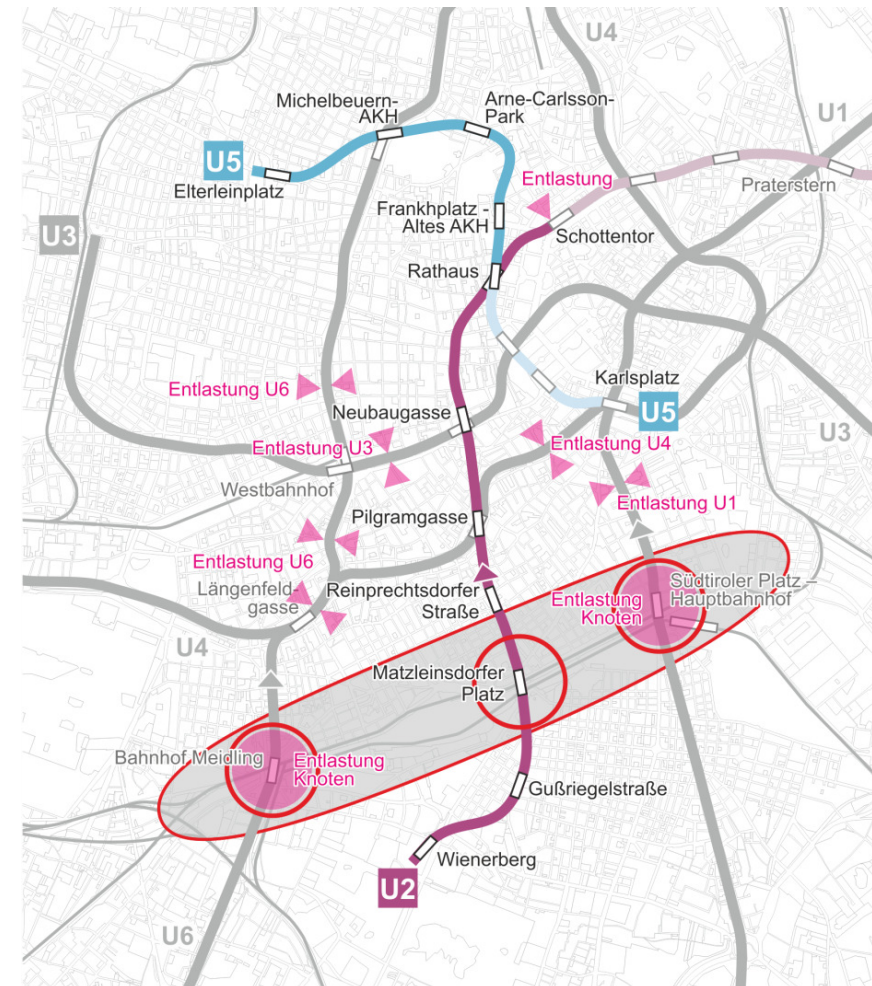


Linienkreuz U2/U5

- **Entlastung** stark frequentierter **Linien & Stationen**

z. B. U6, U3, 13A, 43, 6 bzw.
Bhf. Meidling, Schottentor,
Südtiroler Pl./Hauptbahnhof

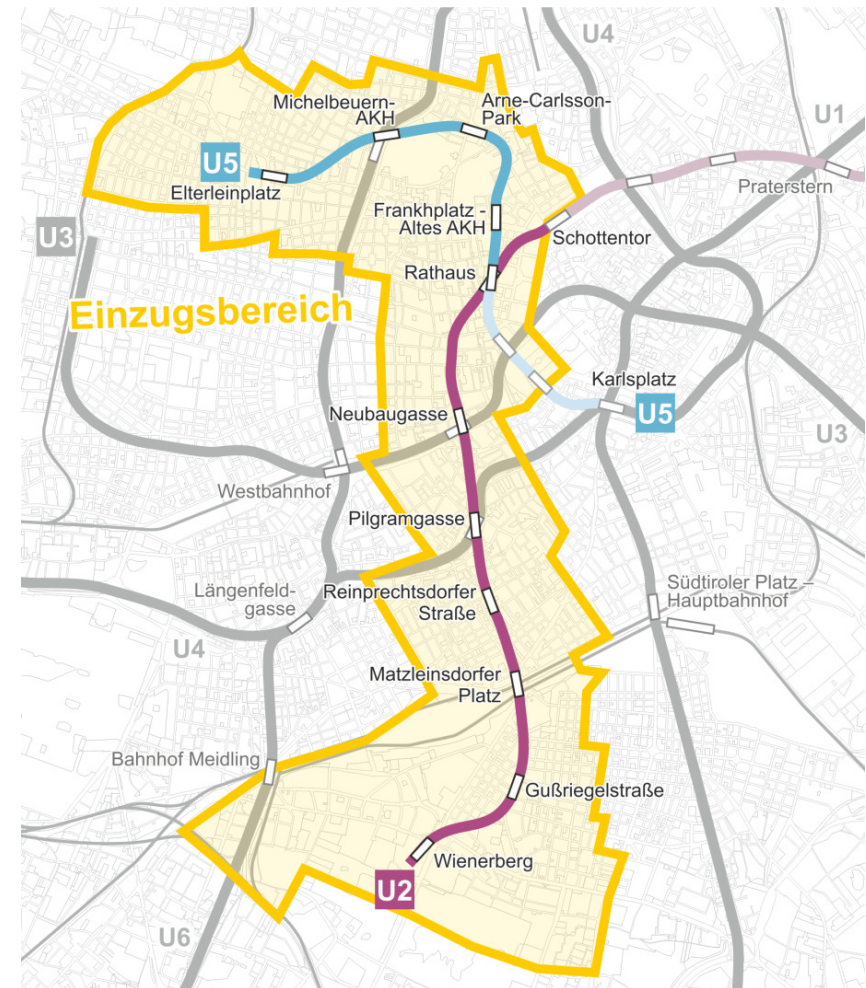
- Neue bedeutende **Umsteigeknoten**
- Optimale Erschließung der **Südachse**
- **Fahrgastströme** verteilen sich **gleichmäßiger** auf das gesamte Wiener Öffi-Netz





Wer profitiert davon?

- ca. **370.000 Menschen** leben und/oder arbeiten im unmittelbaren Einzugsbereich
- Wesentliche **Voraussetzung** für **Stadtentwicklung** im **23. Bezirk**
- Neue Verbindungen, **kürzere Reisezeiten** für alle ÖV-Nutzer
- **Erreichbarkeitsverbesserung** von Arbeitsplätzen in der City
- **Wirtschaftsstandort** Wien wird maßgeblich **gestärkt**





**Vielen Dank für Ihre
Aufmerksamkeit!**

DI Günter Steinbauer

Vorsitzender der Geschäftsführung der Wiener Linien

gf@wienerlinien.at

www.wienerlinien.at

