



DIE GESCHICHTE DER U5 - frühe Planungen in Wien

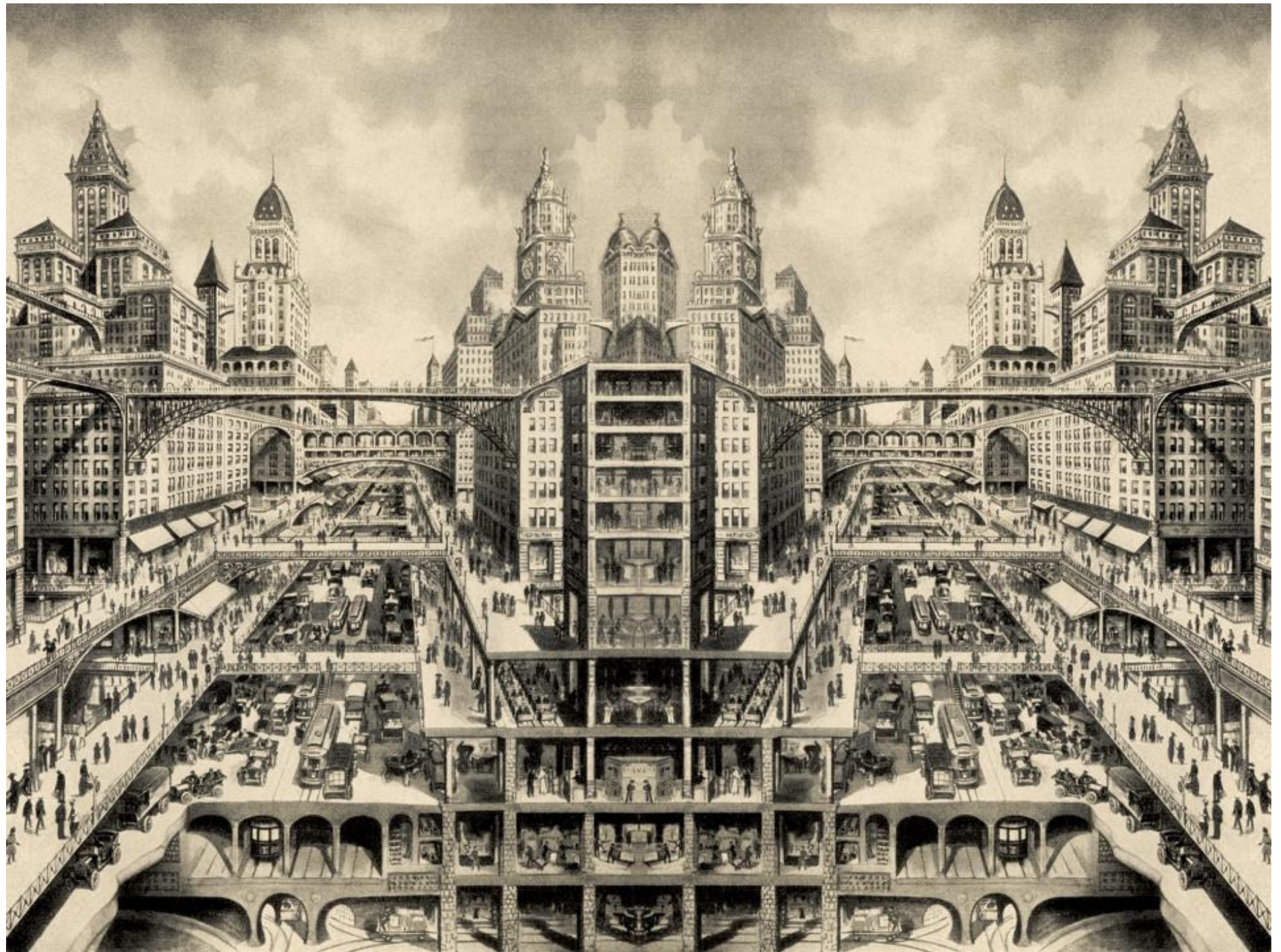
Die Stadt gehört Dir.

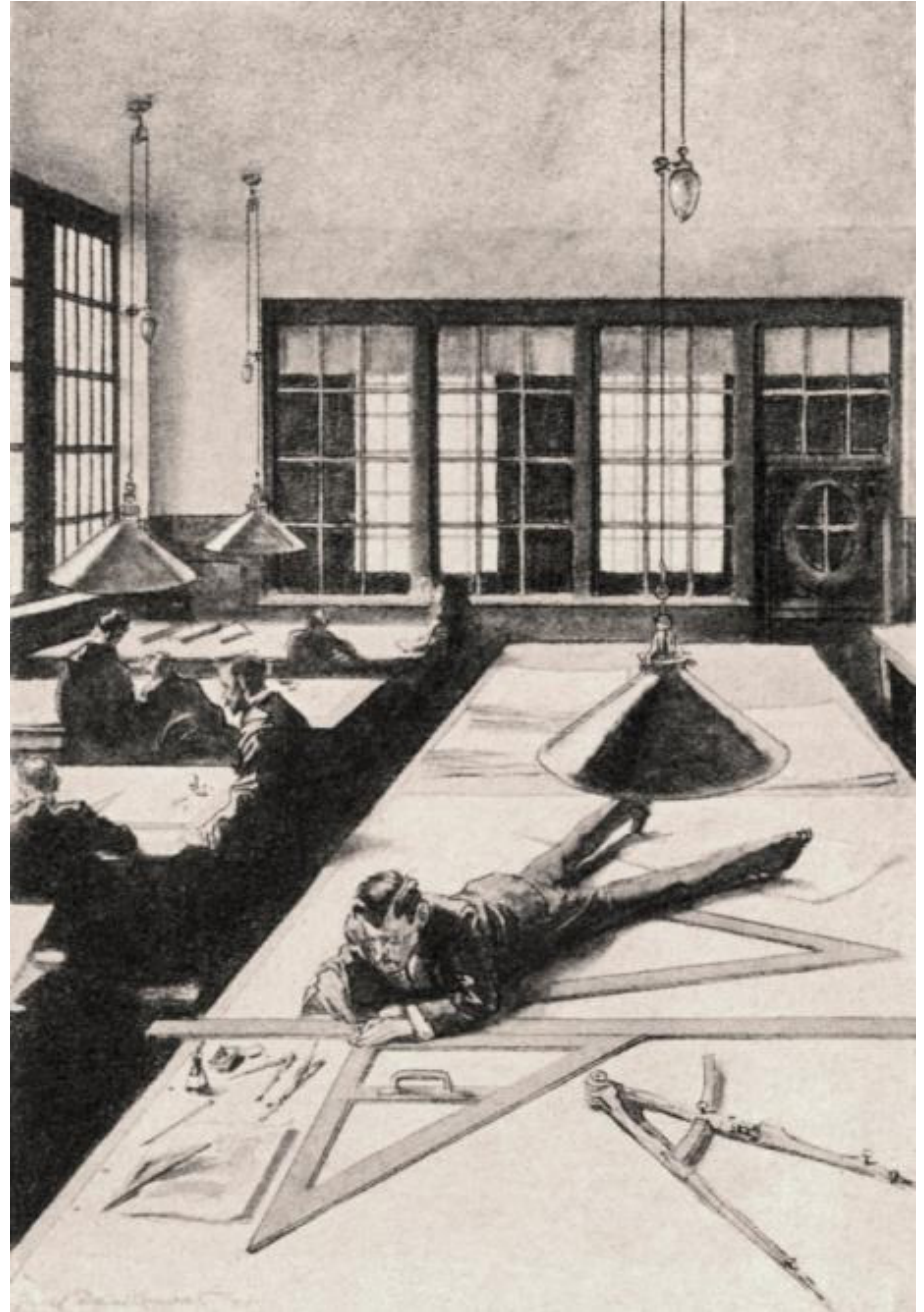


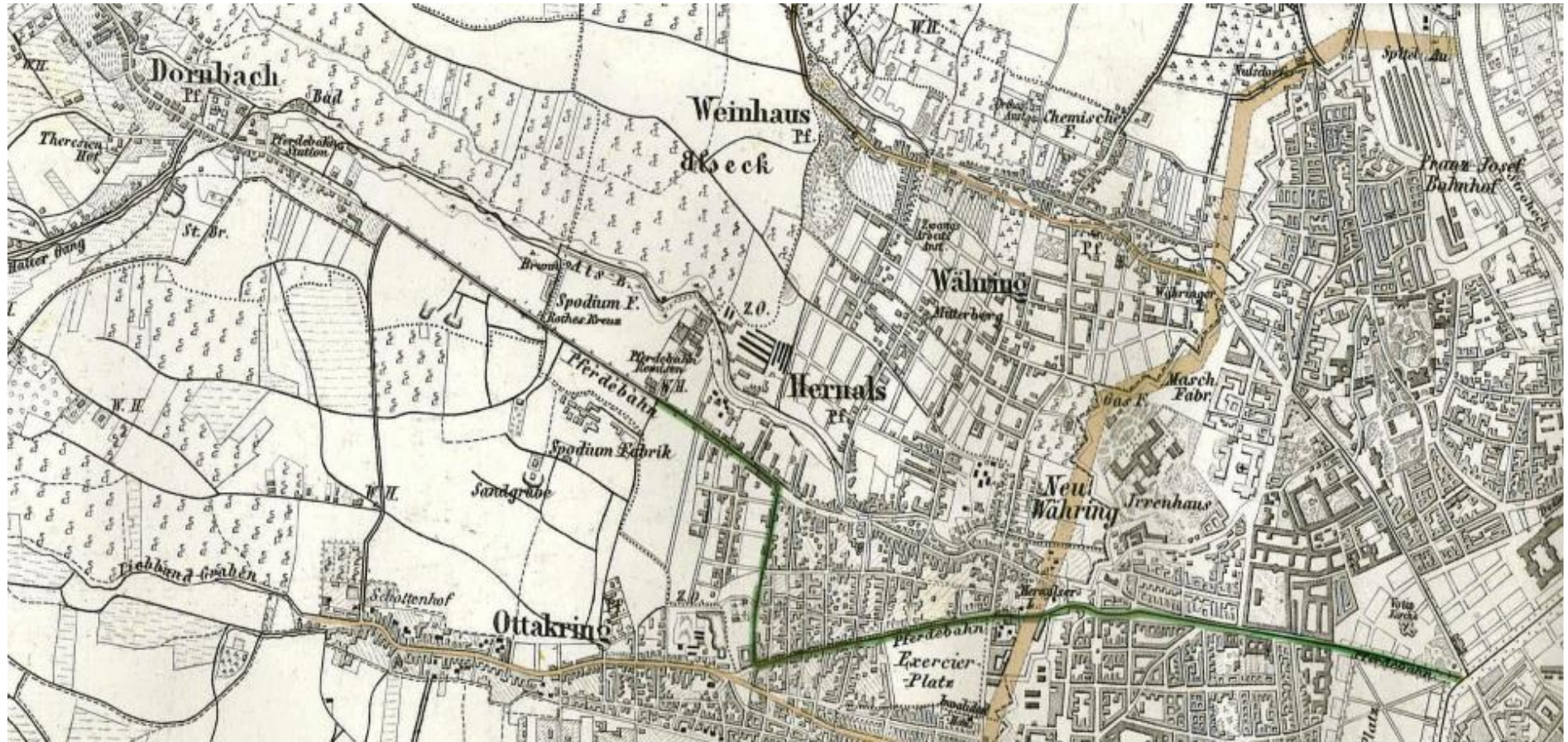
WIENER LINIEN

Prof. Johann Hödl









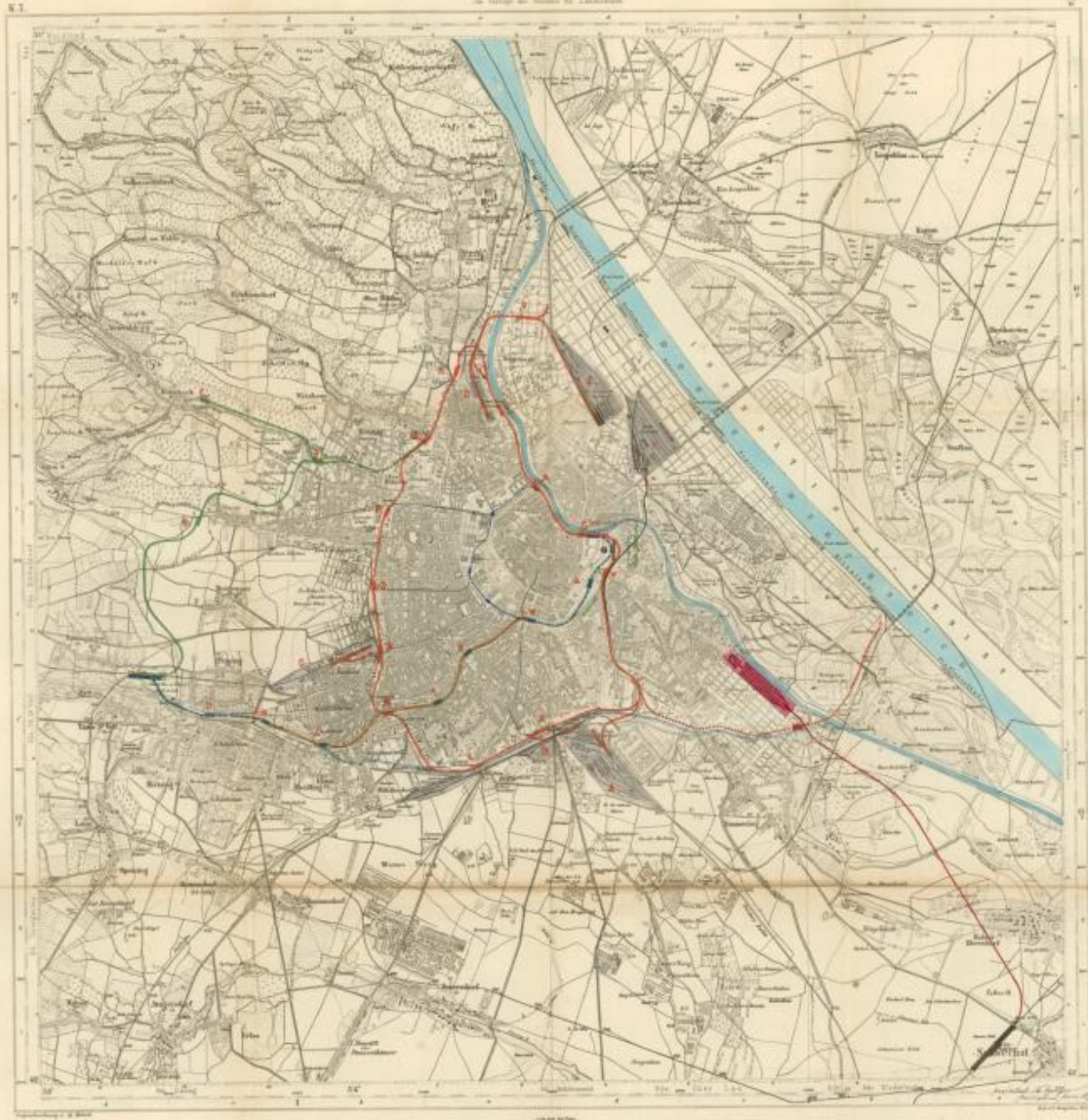




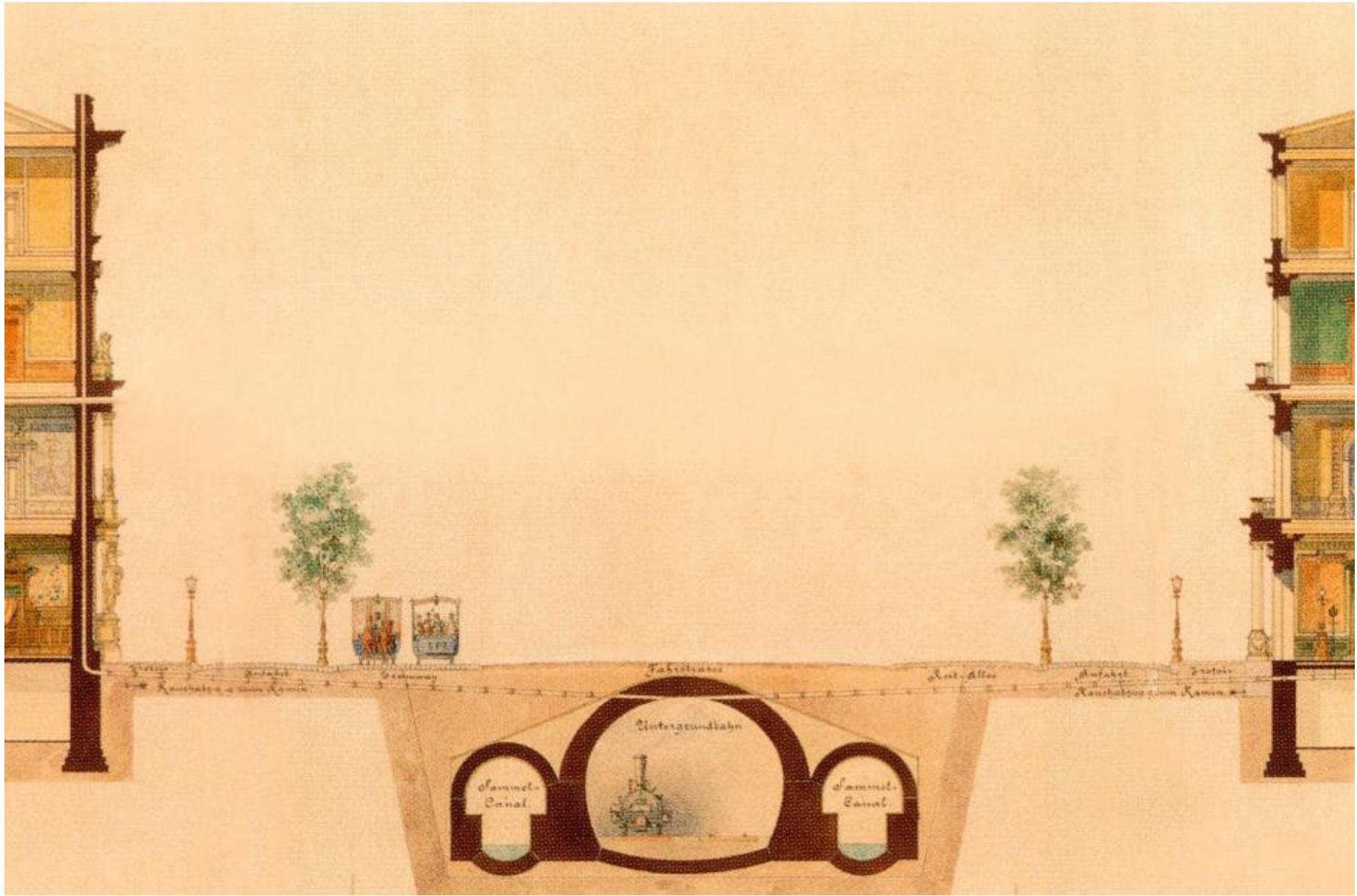
Otto Wagner

Wien sammt Umgebung.

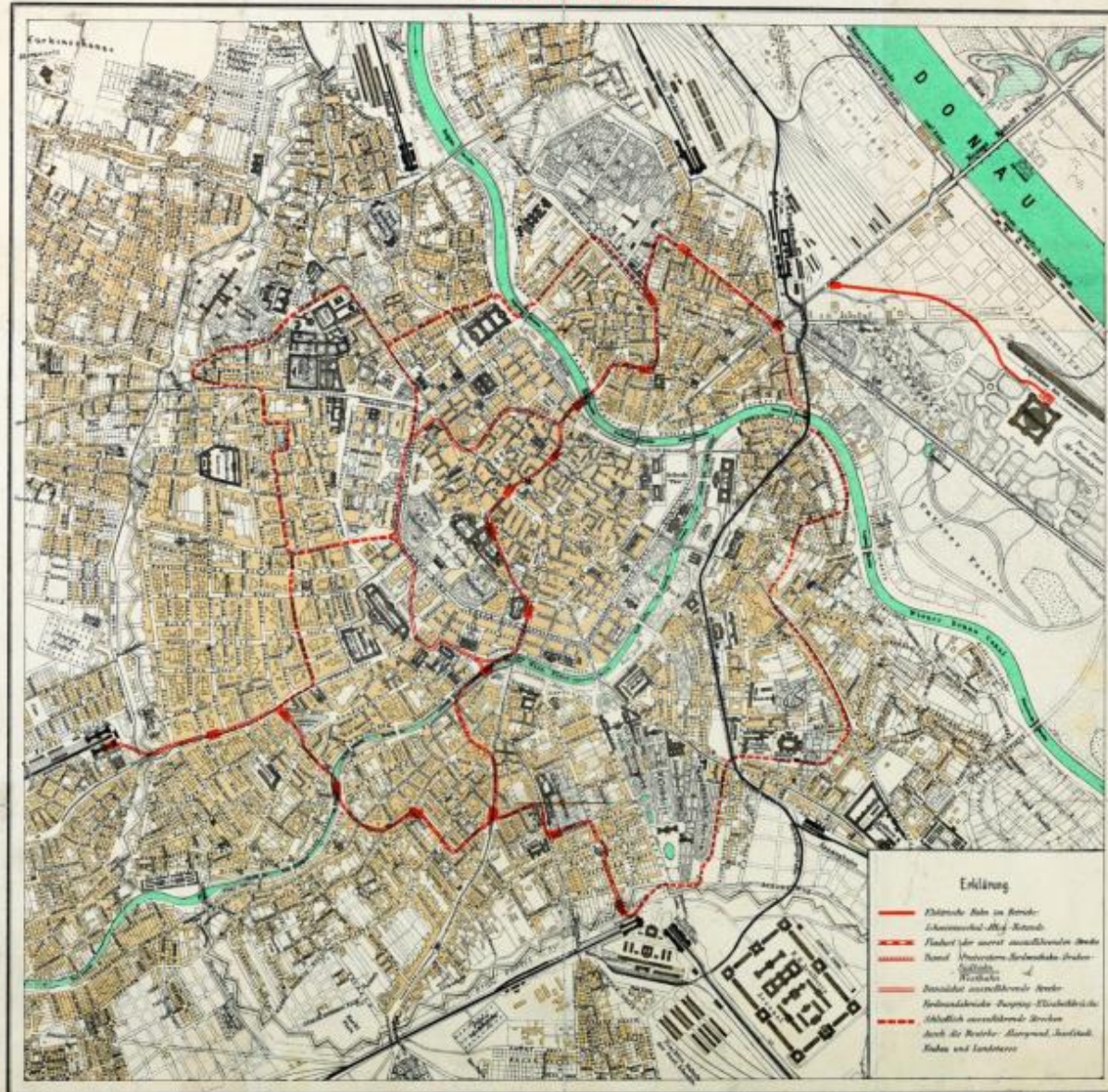
Im Verlage des Veronesi & Co. in Wien.







ARCHIV
 des
 Wiener Stadtbaumeister
PROJECT
 eines Netzes elektrischer Stadtbahnen für Wien
 VON SIEMENS UND HALSKE.



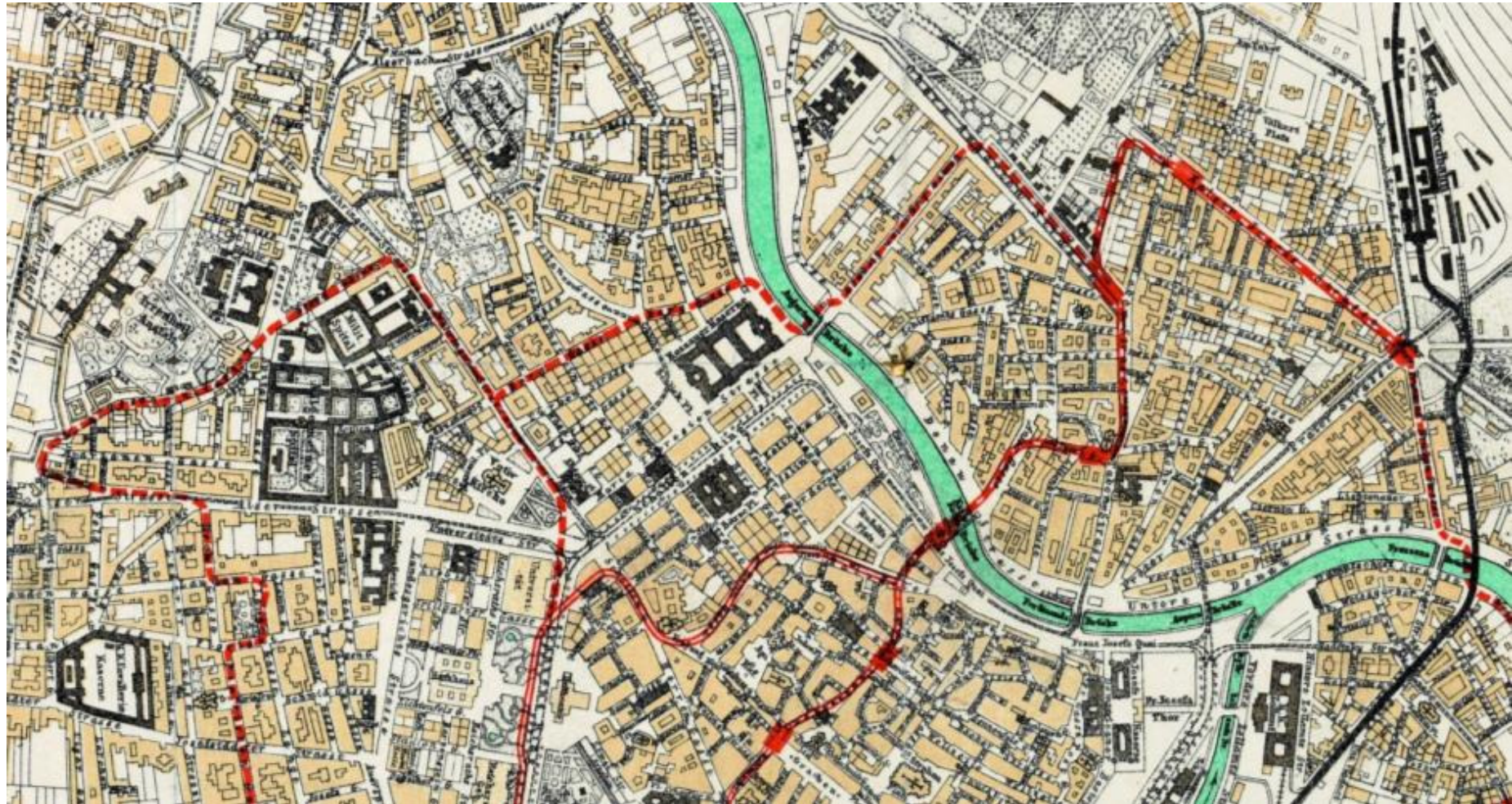
- Erläuterung**
- Elektrische Bahnen im Bau
 - Elektrische Bahnen zu bauen
 - Bahnen der jetzt ausgetriebenen Straßenbahn
 - Bahnen der jetzt ausgetriebenen Straßenbahn
 - Bahnen der jetzt ausgetriebenen Straßenbahn
 - Bahnen der jetzt ausgetriebenen Straßenbahn
 - Bahnen der jetzt ausgetriebenen Straßenbahn
 - Bahnen der jetzt ausgetriebenen Straßenbahn
 - Bahnen der jetzt ausgetriebenen Straßenbahn
 - Bahnen der jetzt ausgetriebenen Straßenbahn
 - Bahnen der jetzt ausgetriebenen Straßenbahn
 - Bahnen der jetzt ausgetriebenen Straßenbahn

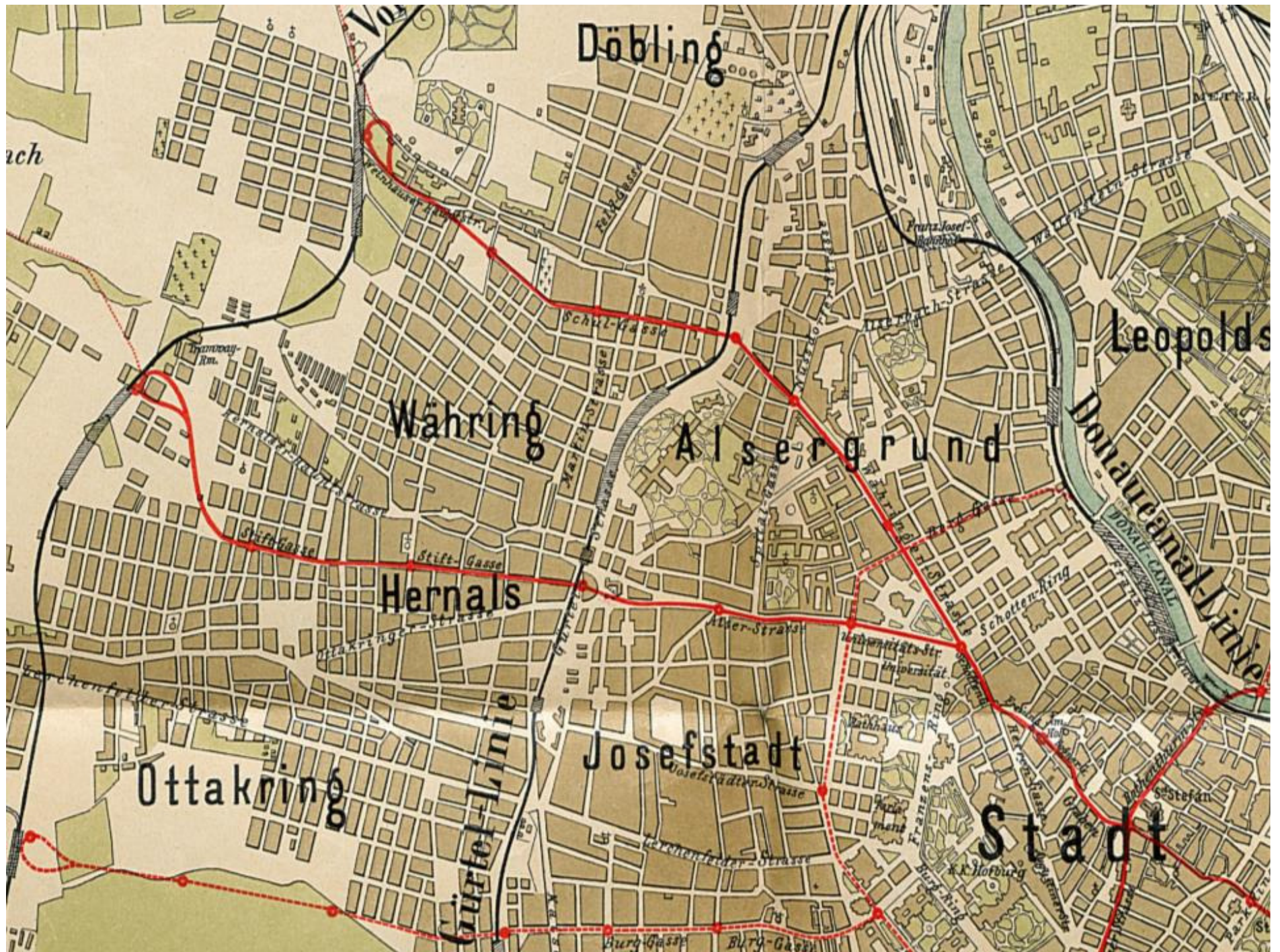
Ziele Verschiedenheit vorbehalten

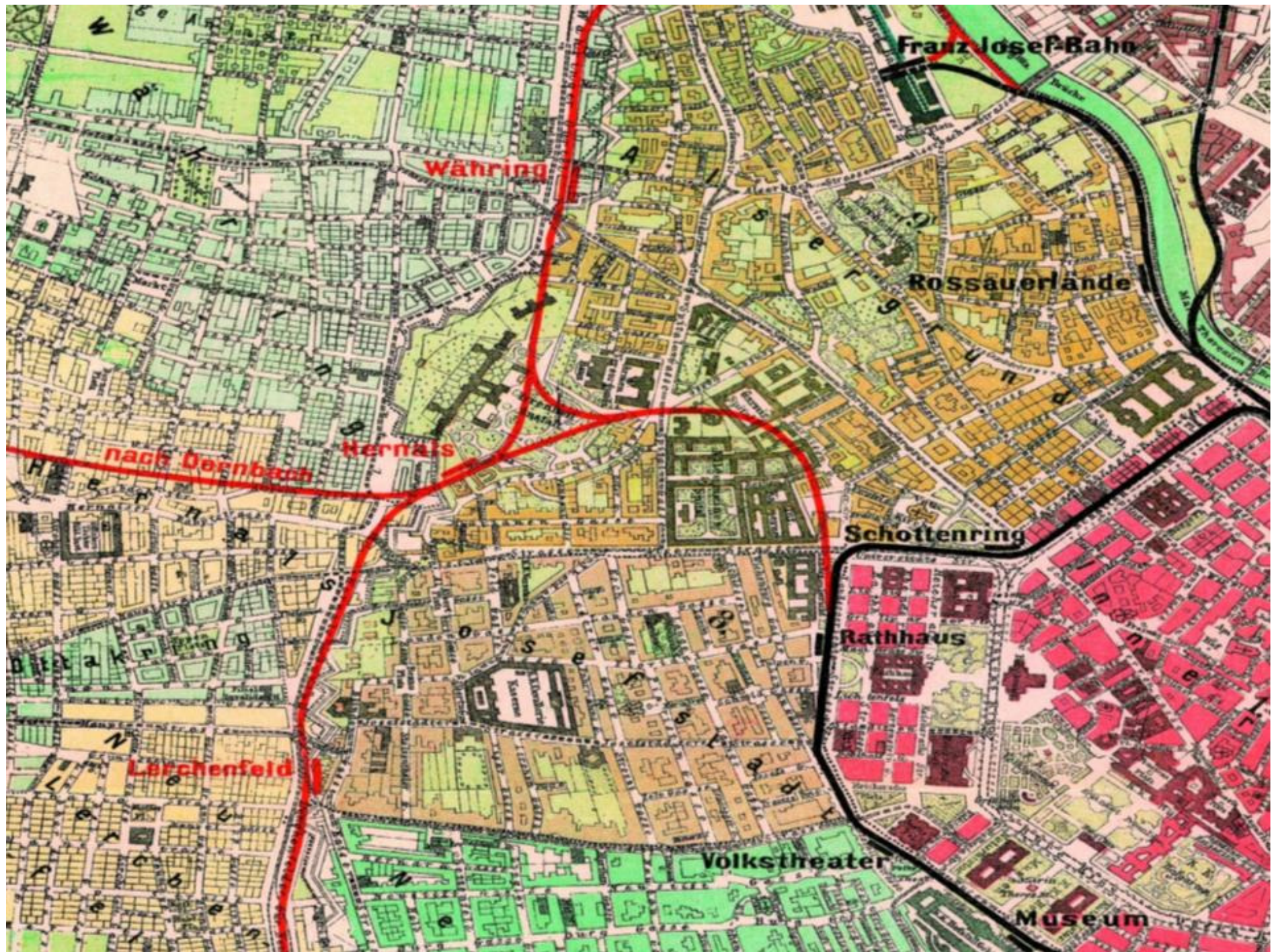


Druck 1884 von J. Neumann, Neudamm

Mit Zugestattung des Platzes von Wien mit Veronika
 Verlag der k. k. Landkartenhandlung: Hartaria & Comp. in Wien (Kohlmarkt 9)







Orientirungs-Karte

über die den Verkehr zwischen den
WIENER BAHNHÖFEN
 vermittelnden
Eisenbahnen.



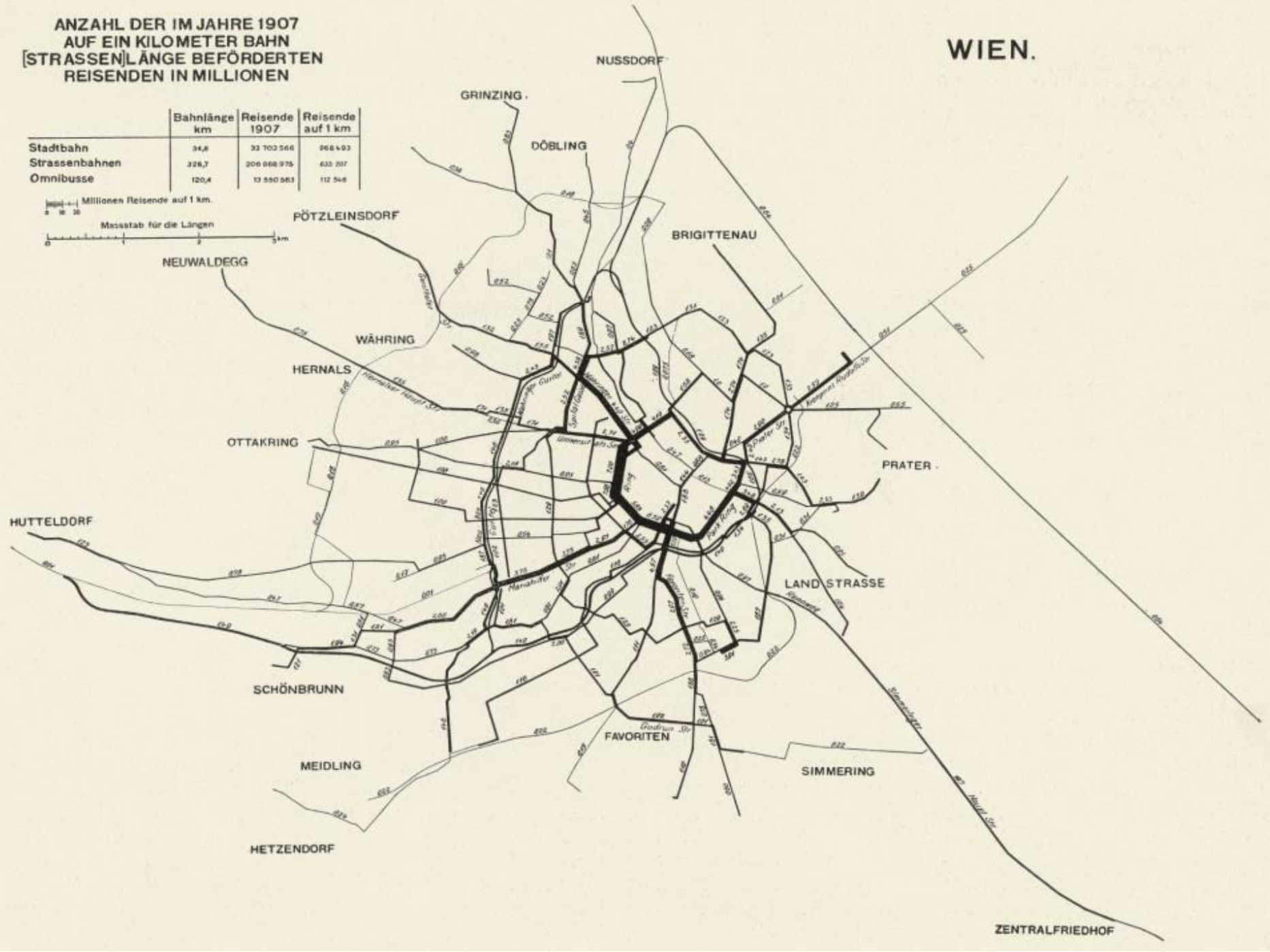
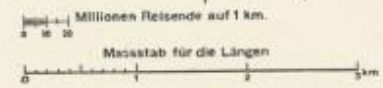
- Gürtellinie
- - - Vorortlinie
- · - · - Donau-Landslinie
- · - · - Wienhallinie
- Kaiser-Elisabeth Westbahn
- K.K. Donau-Überbahn
- Kaiser-Franz. Jos. Bahn
- - - Unterhaidorf-Praterstern
- K.K. priv. Eisenbahn
- - - K.K. priv. Eisenbahn

- K.K. pr. Kaiser-Ferd. Nordbahn
- - - Wien-Stadlau-Budapest
- · - · - Wien-Bruck-a.L.
- · - · - Stadlau-Brünau
- Haupt-Linie
- - - Wien-Pöchlendorfer-Linie
- · - · - Dreher Bahn
- - - Lovobahn Schwechat-Mannersdorf

**ANZAHL DER IM JAHRE 1907
AUF EIN KILOMETER BAHN
[STRASSEN]LÄNGE BEFÖRDERTEN
REISENDEN IN MILLIONEN**

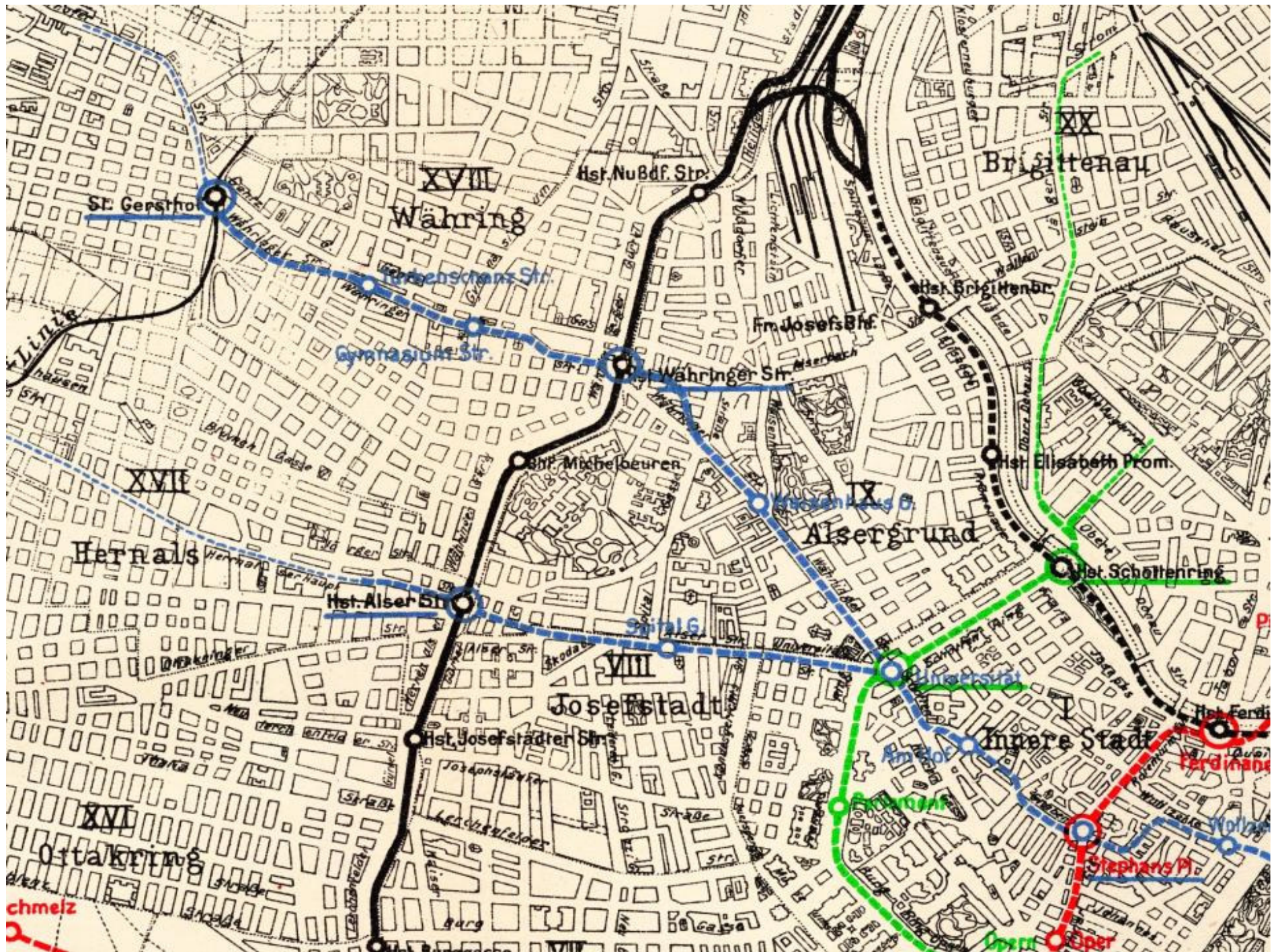
WIEN.

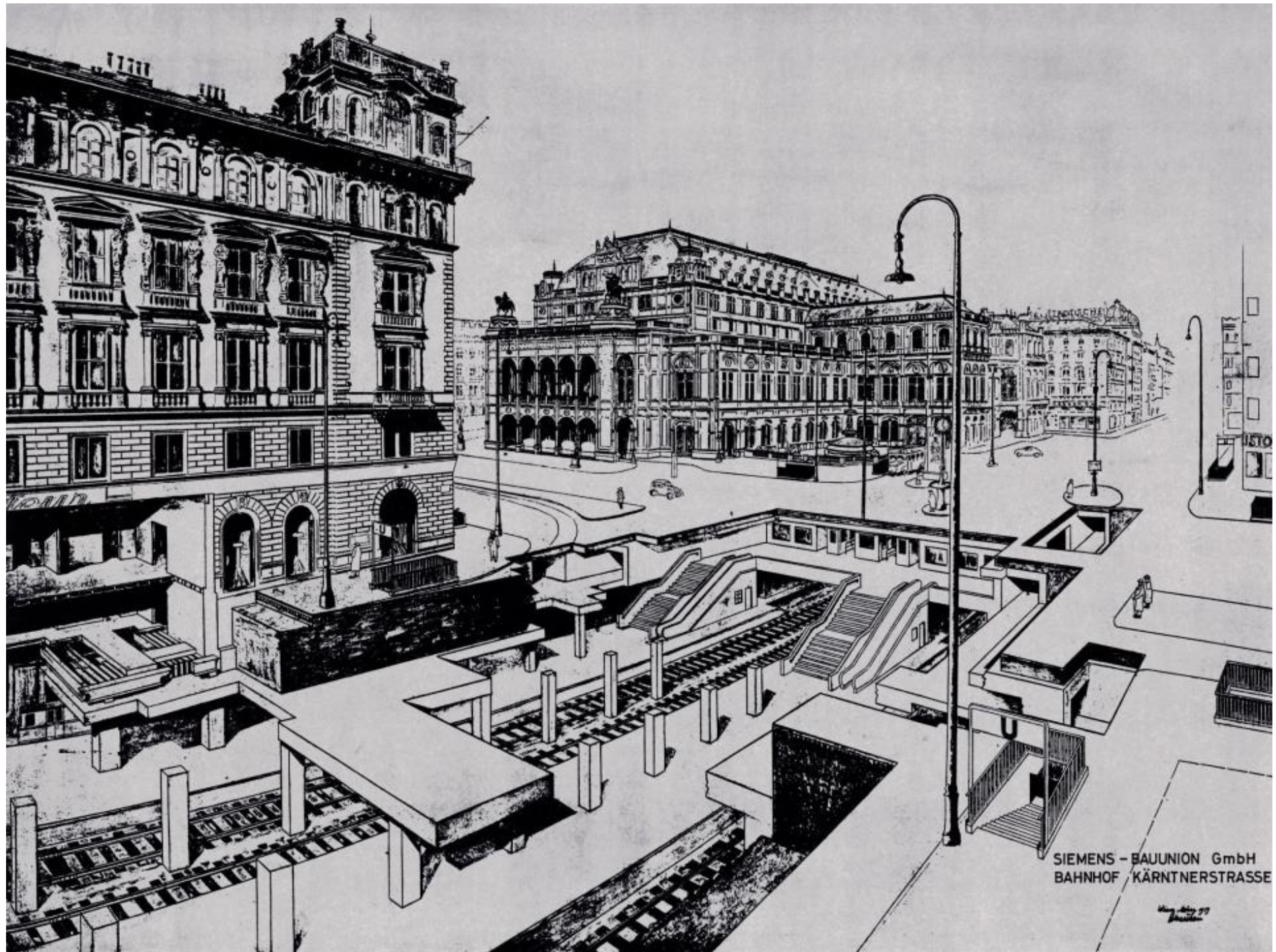
	Bahnlänge km	Reisende 1907	Reisende auf 1 km
Stadtbahn	34,8	33 703 566	968 493
Strassenbahnen	228,7	206 068 975	633 237
Omnibusse	120,4	13 550 563	112 546





Franz Musil





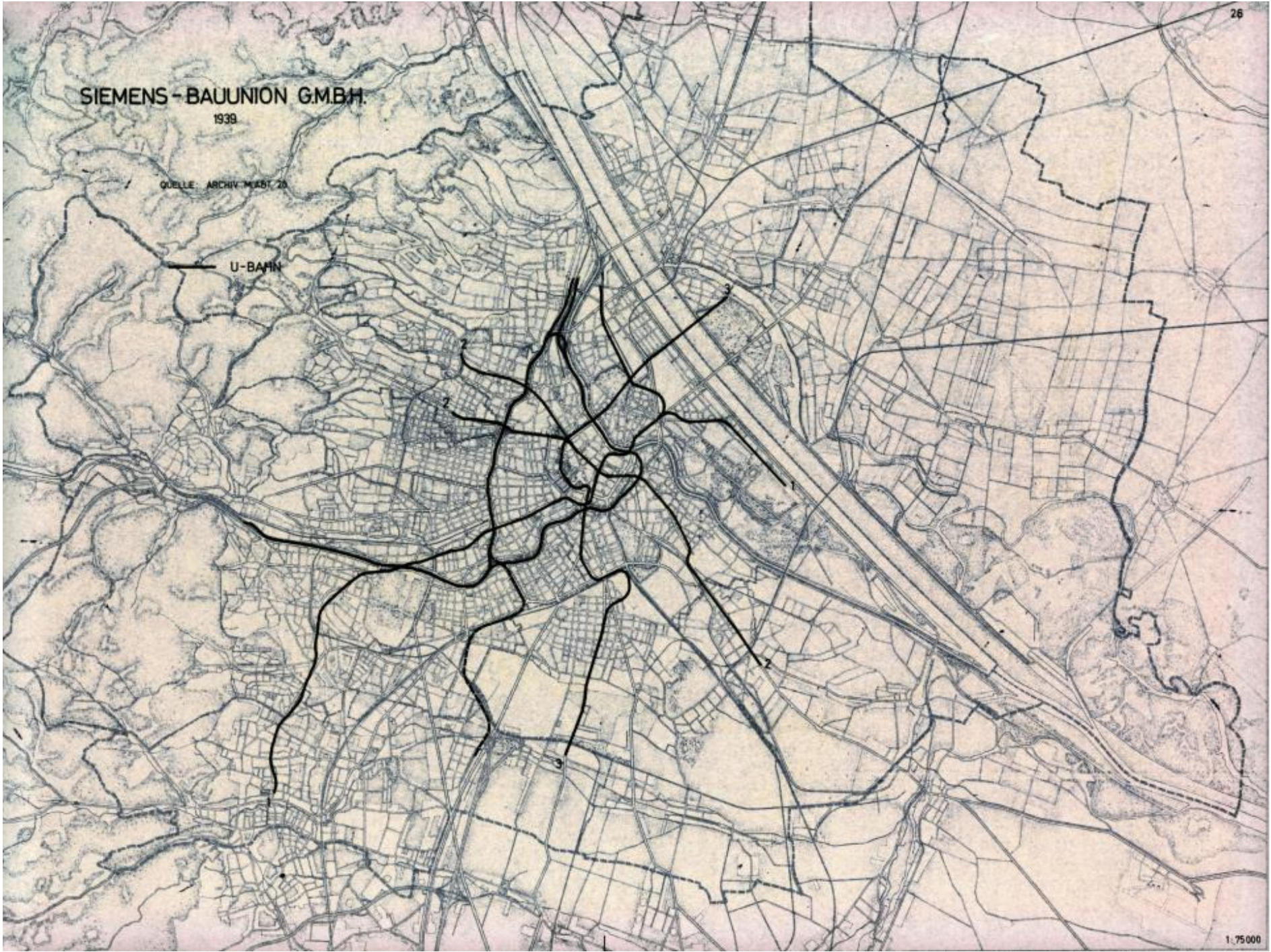
SIEMENS - BAUUNION GmbH
BAHNHOF KÄRNTNERSTRASSE

May 1937
Bauunion

SIEMENS - BAUUNION GMBH.
1939

QUELLE: ARCHIV MABT, ZB

U-BAHN



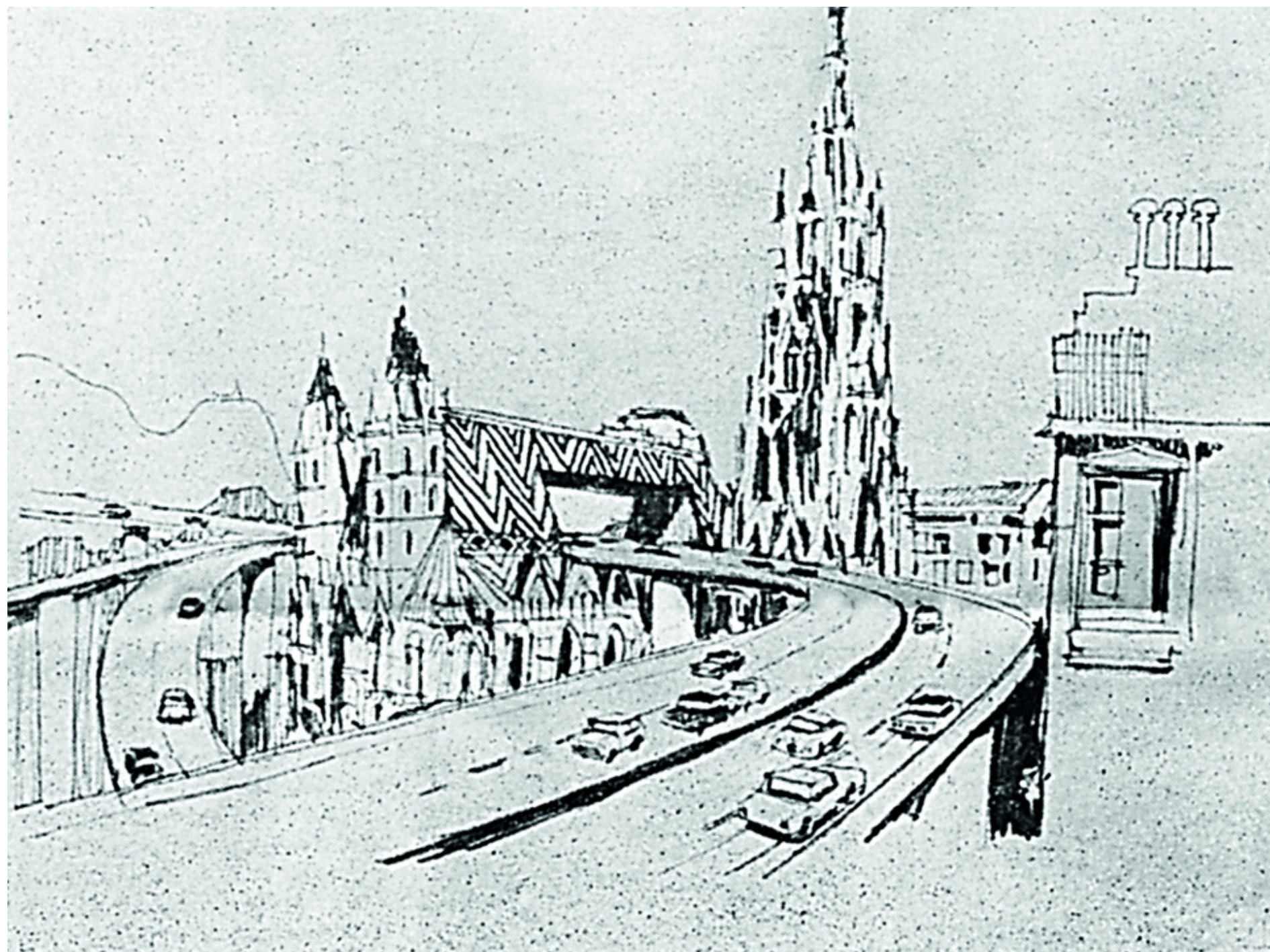


Karl Heinrich Brunner



DIE NACH DEN BISUN VORHANDENEN PROJEKTEN FESTGELEGTE U-BAHNLINIEN FÜR WIEN







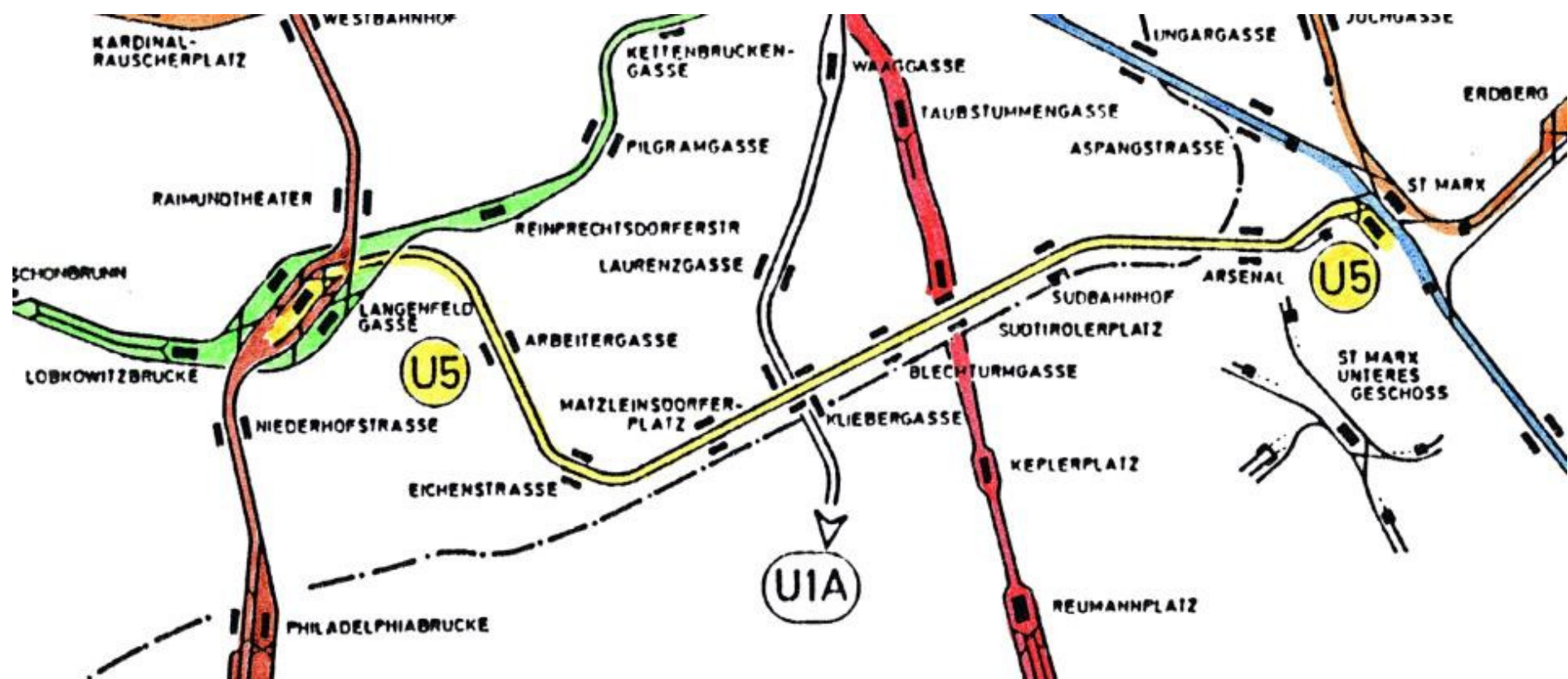
Roland Rainer

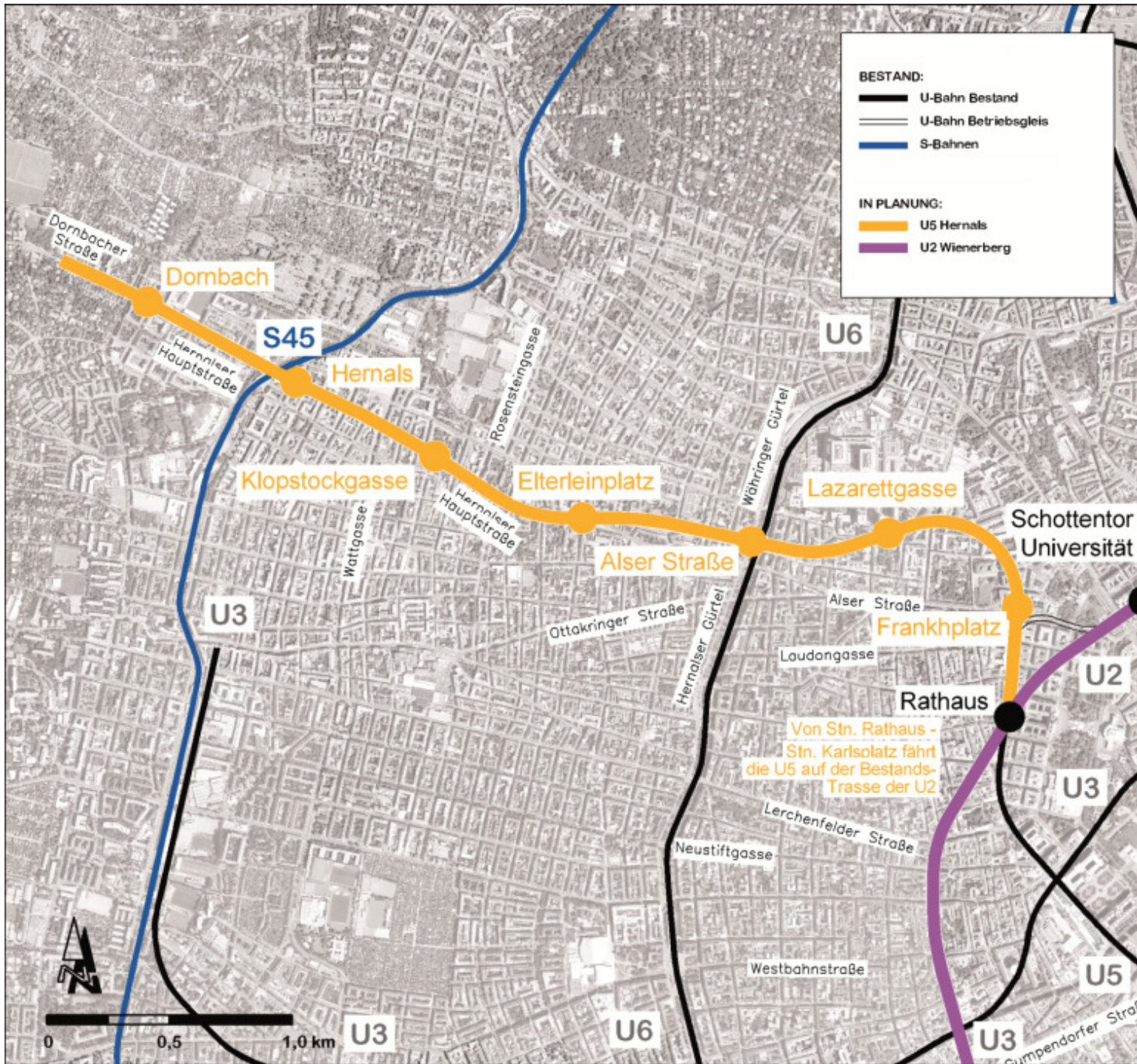


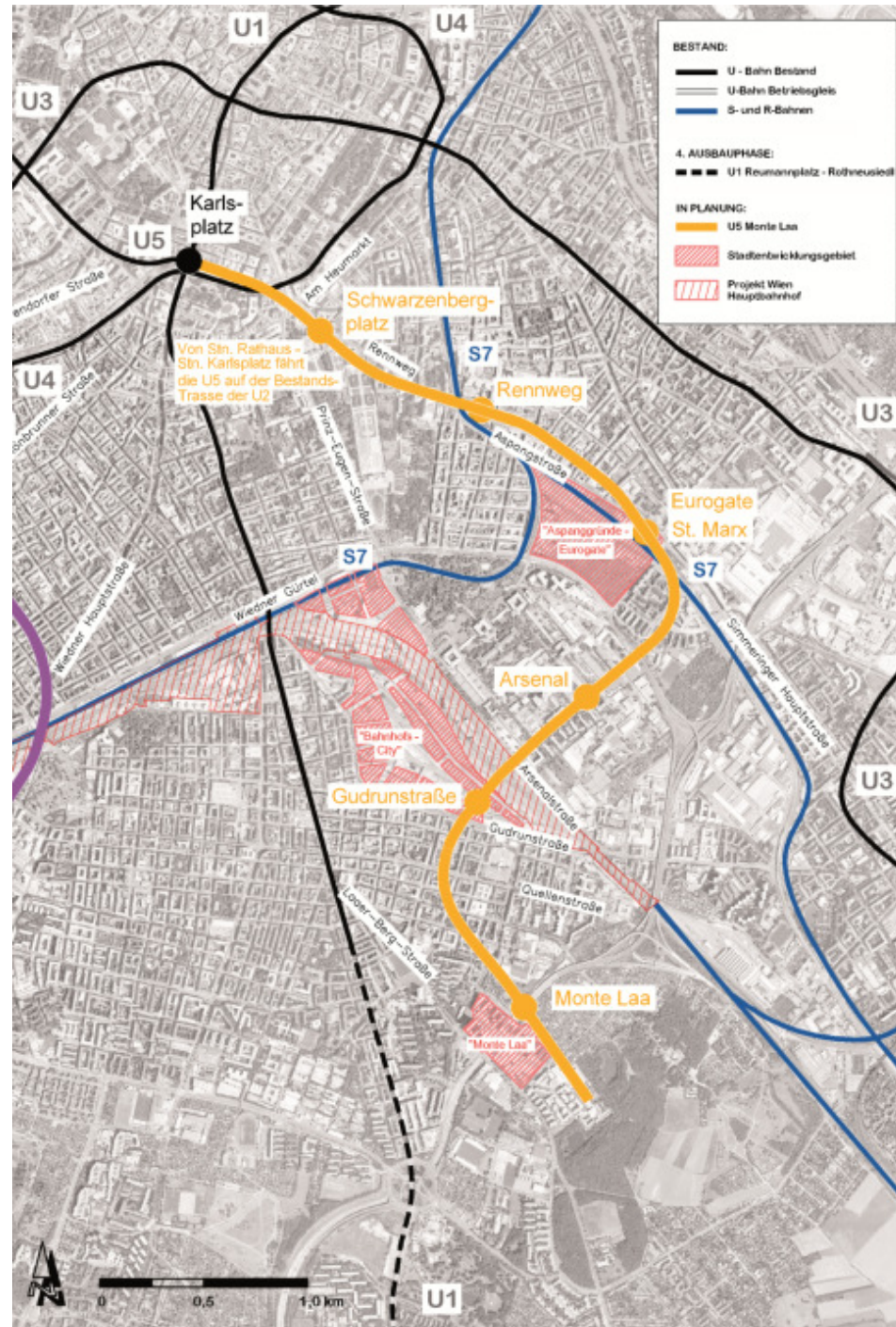
Rupert Schickl











Von Stn. Rathaus - Stn. Karlsplatz fährt die U5 auf der Bestands-Trasse der U2

U1



VIELEN DANK FÜR IHRE AUFMERKSAMKEIT!