



**LOHR Railway System,  
12 Jahre Innovation in operativem Einsatz**

**OEVG WIEN - 28 April 2016**

# LOHR Group

## 50 Jahre Innovation in Transport Lösungen

Autotransporter



Wehrtechnik - Logistik



Innovation

Railway System



Dienstleistung

New mobilities





## *LOHR RAILWAY SYSTEM*

- 1. Ziel**
2. Transport Markt
3. Kunden Bedarf
4. Stand und Ergebnisse
5. Erfolgsdaten
6. Lohr Railway System in 2016
7. Lohr Railway System MORGEN

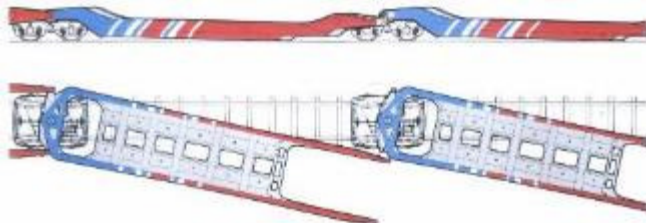
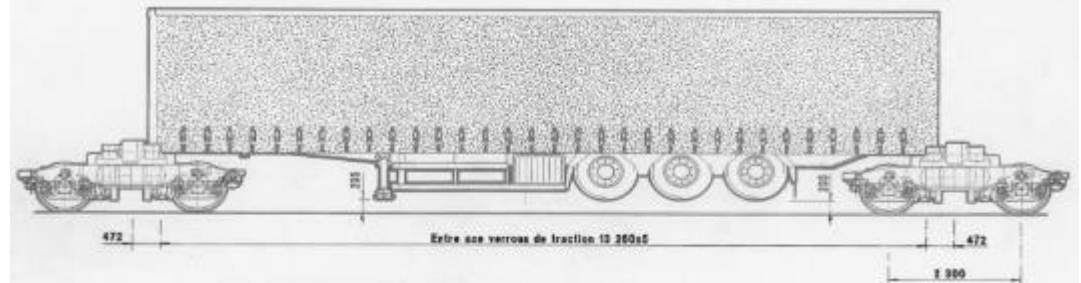


Shift road to rail  
Modal transfer  
Force → Appeal  
Subvention → Self sustainability

# ZIEL

## ERSTE LÖSUNGEN - PATCHWORK

- RAILTRAILER
- MULTIMODAL WECHSELBRÜCKE
- KOMBIFILTER
- ROLLENDE AUTOBAHN





## *LOHR RAILWAY SYSTEM*

1. Ziel

**2. Transport Markt**

3. Kunden Bedarf

4. Stand und Ergebnisse

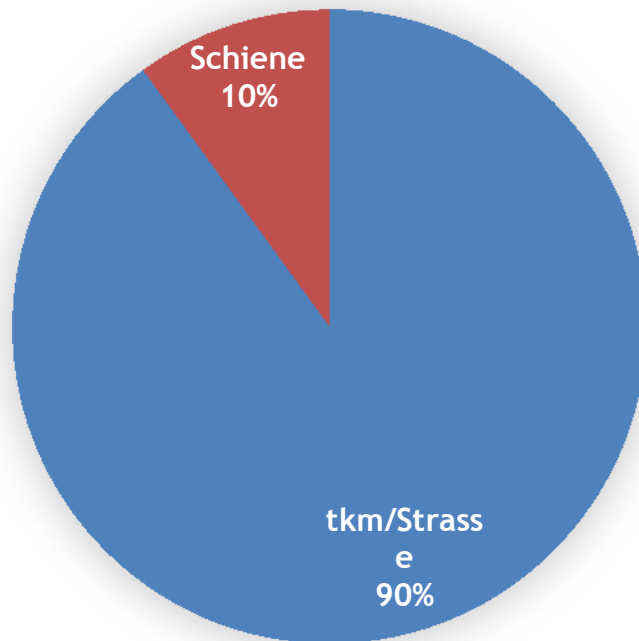
5. Erfolgsdaten

6. Lohr Railway System in 2016

7. Lohr Railway System MORGEN

# Transport Markt

## Markt, Landtransport



■ tkm/Strasse ■ Schiene

- 80% AUFLIEGER, DAVON <5% KRANBAR
- EU RICHTLINIEN STANDARD
- 4m Hoch
- 44t
- Optimierte Aufbau Variante



ANPASSUNG STRASSE <==> SCHIENE?



## LOHR RAILWAY SYSTEM

1. Ziel
2. Transport Markt
- 3. Kunden Bedarf**
4. Stand und Ergebnisse
5. Erfolgsdaten
6. Lohr Railway System in 2016
7. Lohr Railway System MORGEN



# KUNDEN BEDARF

- LOGISTIK = FLÄCHE, DIREKTER ZUGRIFF
- ~~WARTE ZEIT / SCHLANGE~~
- SOZIAL, Warte-/Arbeit-/Lenkzeiten
- AUFBAU AUSLEGUNG, Flexibilität, Wettbewerbsfähigkeit
- LEISTUNG Volum/Nutzlast Kapazität
- KOSTEN
- CO2 Druck



= 1 liter Diesel/100 km = 3kg CO2/100 km



## LOHR RAILWAY SYSTEM

1. Ziel
2. Transport Markt
3. Kunden Bedarf
- 4. Stand und Ergebnisse**
5. Erfolgsdaten
6. Lohr Railway System in 2016
7. Lohr Railway System MORGEN



## *Lohr Railway System / Modalohr und UIC Wagen*



### SCHLÜSSEL CODE

- 4m
- Standard EU Auflieger, auch mit zukünftigen Ergänzungen kompatibel
- Ohne Gewicht/Volum oder Aufbau/Auslegung Einschränkung
- Inkl. Megatrailer
- Ab P390 Strecken

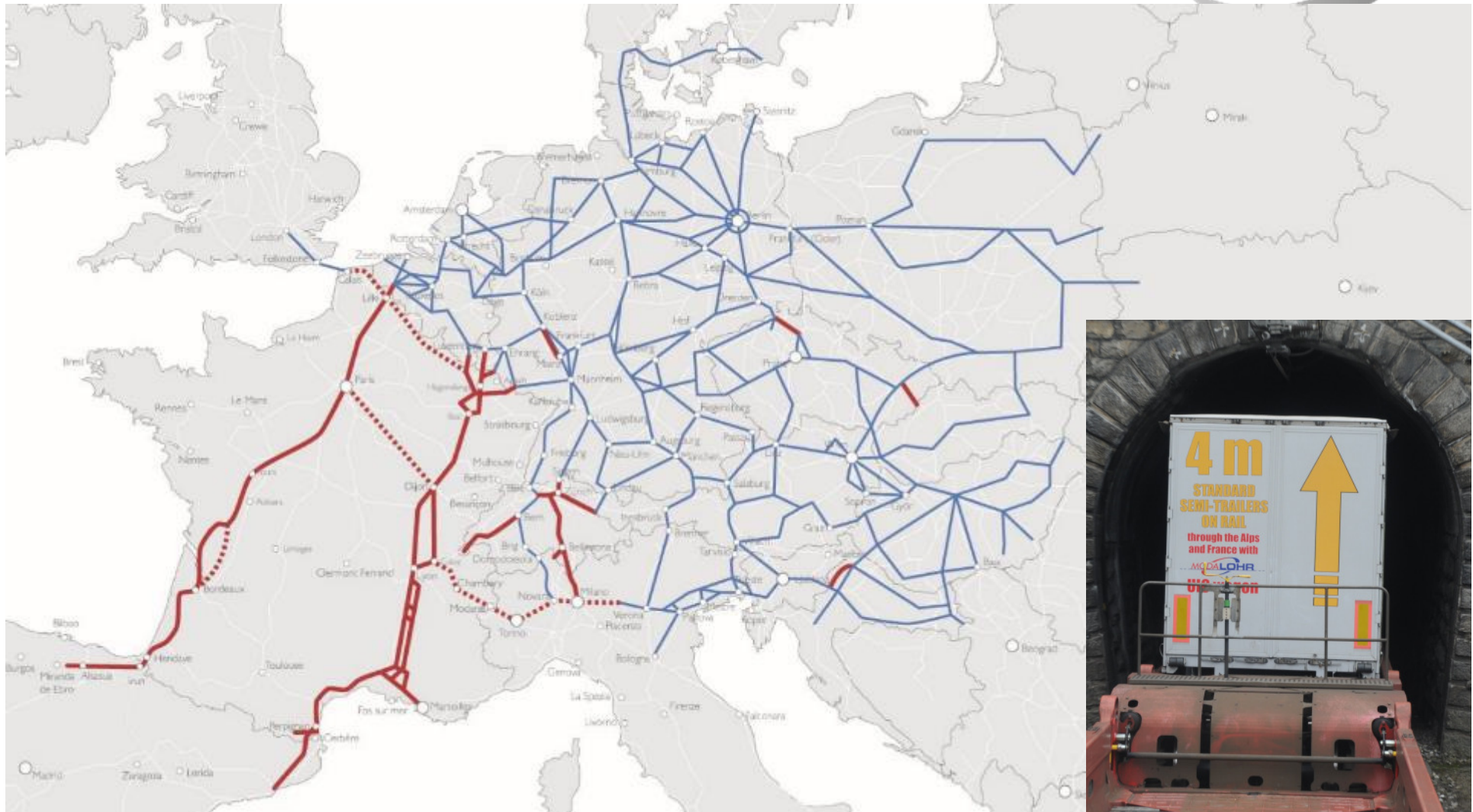
# Stand und Ergebnisse

*Keine Aufbau Diskriminierung*



# Stand und Ergebnisse

*Mit 4m hohe Sattelanhänger durch Europa  
Dank LOHR UIC WAGEN*





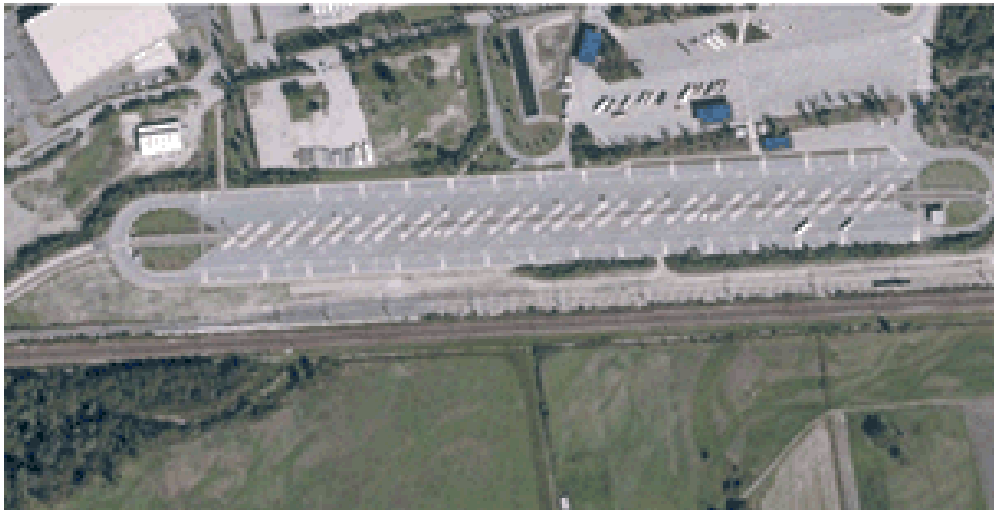
## *LOHR RAILWAY SYSTEM*

1. Ziel
2. Transport Markt
3. Kunden Bedarf
4. Stand und Ergebnisse
- 5. Erfolgsdaten**
6. Lohr Railway System in 2016
7. Lohr Railway System MORGEN

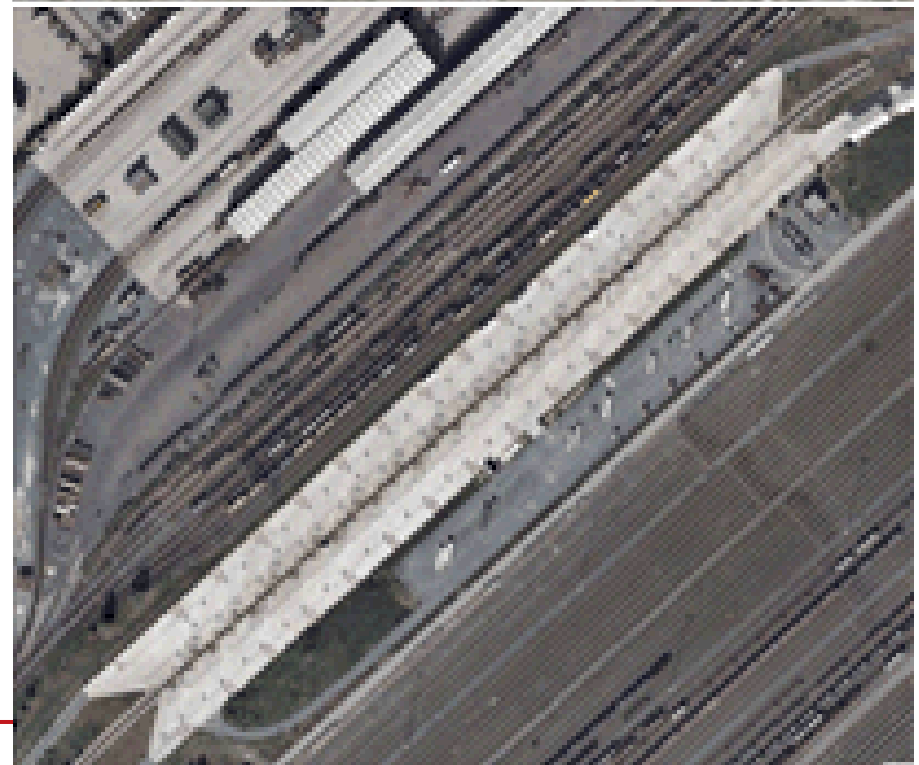


- 13 Jahre
- 2 Linien
- 185 Wagen
- 96 Umschlagstationen
- Bis 8 Fahrten pro Tag pro Richtung, 6 Tage/Woche
- Mehr als 600 000 Auflieger transportiert
- 1,3 Millionen Umschläge
- 500 000 Tonnen CO2 gespart
- Über 80% Auslastung
- 850m lange regelmäßige Züge

# ERFOLGSDATEN



- 4 terminals
- 96 Stationen
- Seit 2003/2007





# AFA Aiton - Orbassano

RAILWAY SYSTEM

*35 Wagen, seit 2003 =>*



# NA Bettembourg - Le Boulou

*150 Wagen, seit 2007 =>*





## *LOHR RAILWAY SYSTEM*

1. Ziel
2. Transport Markt
3. Kunden Bedarf
4. Stand und Ergebnisse
5. Erfolgsdaten
- 6. Lohr Railway System in 2016**
7. Lohr Railway System MORGEN

# Lohr Railway System in 2016



Weitere  
« 4m »  
Vernetzung

3te Linie  
Calais - Le  
Boulou  
(1400km)  
eröffnet

Verbindung  
Sète - Paris

2 neue Terminals  
Calais und Dudelange  
Ca 100 neue  
Stationen  
>150 neue UIC  
Doppelwagen



## Terminal von Calais, 10 Stationen



## Linie Calais - Le Boulou, 105 Wagen



Terminal von Dudelange, 2 x 42 Stationen



**Terminal von Dudelange, 2 x 42 Stationen**





## *LOHR RAILWAY SYSTEM*

1. Ziel
2. Transport Markt
3. Kunden Bedarf
4. Stand und Ergebnisse
5. Erfolgsdaten
6. Lohr Railway System in 2016
- 7. Lohr Railway System MORGEN**

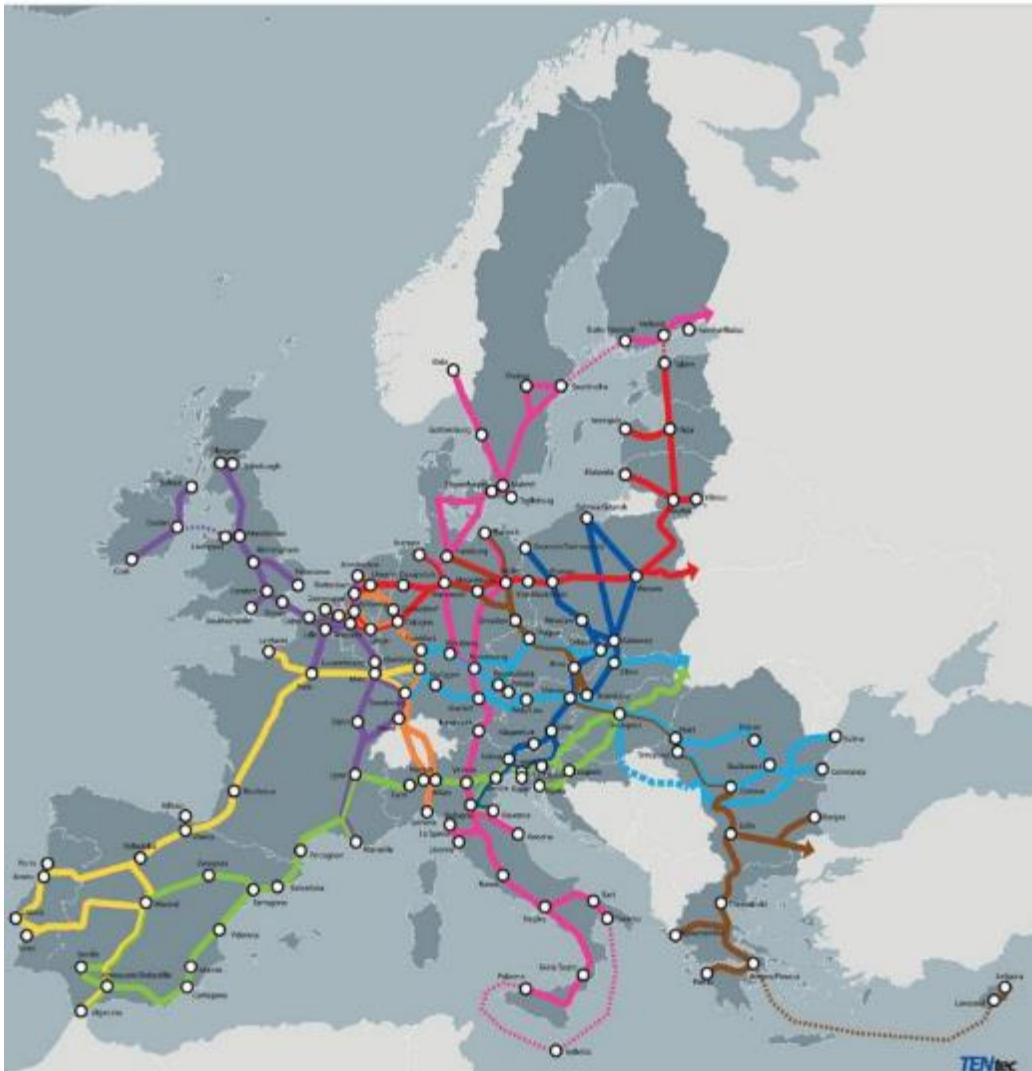
# Lohr Railway System MORGEN

RAILWAY SYSTEM



European  
Commission

TRANS-EUROPEAN TRANSPORT NETWORK  
TEN-T CORE NETWORK CORRIDORS



## MORGEN

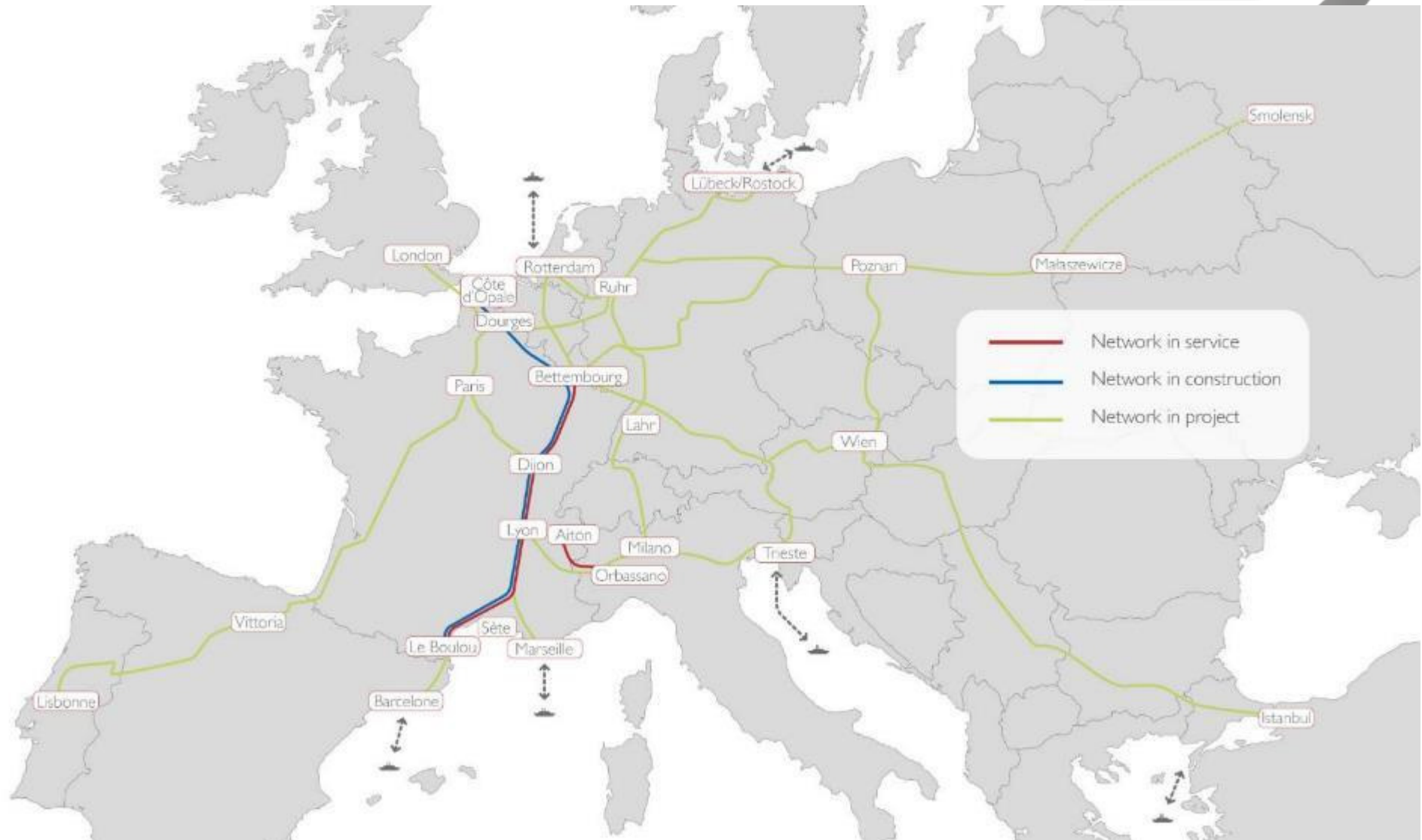
- EU Korridoren
  - Mediterranean Corridor
  - Atlantic Corridor
  - North Sea-Baltic Corridor
  - North Sea-Mediterranean
  - usw.
- 20 Terminals
- 3000 Wagen

# Lohr Railway System MORGEN

RAILWAY SYSTEM



*Morgen : EU Korridoren ; 20 Terminals ; 3000 Wagen*





*Vielen Dank für Ihre Aufmerksamkeit*