
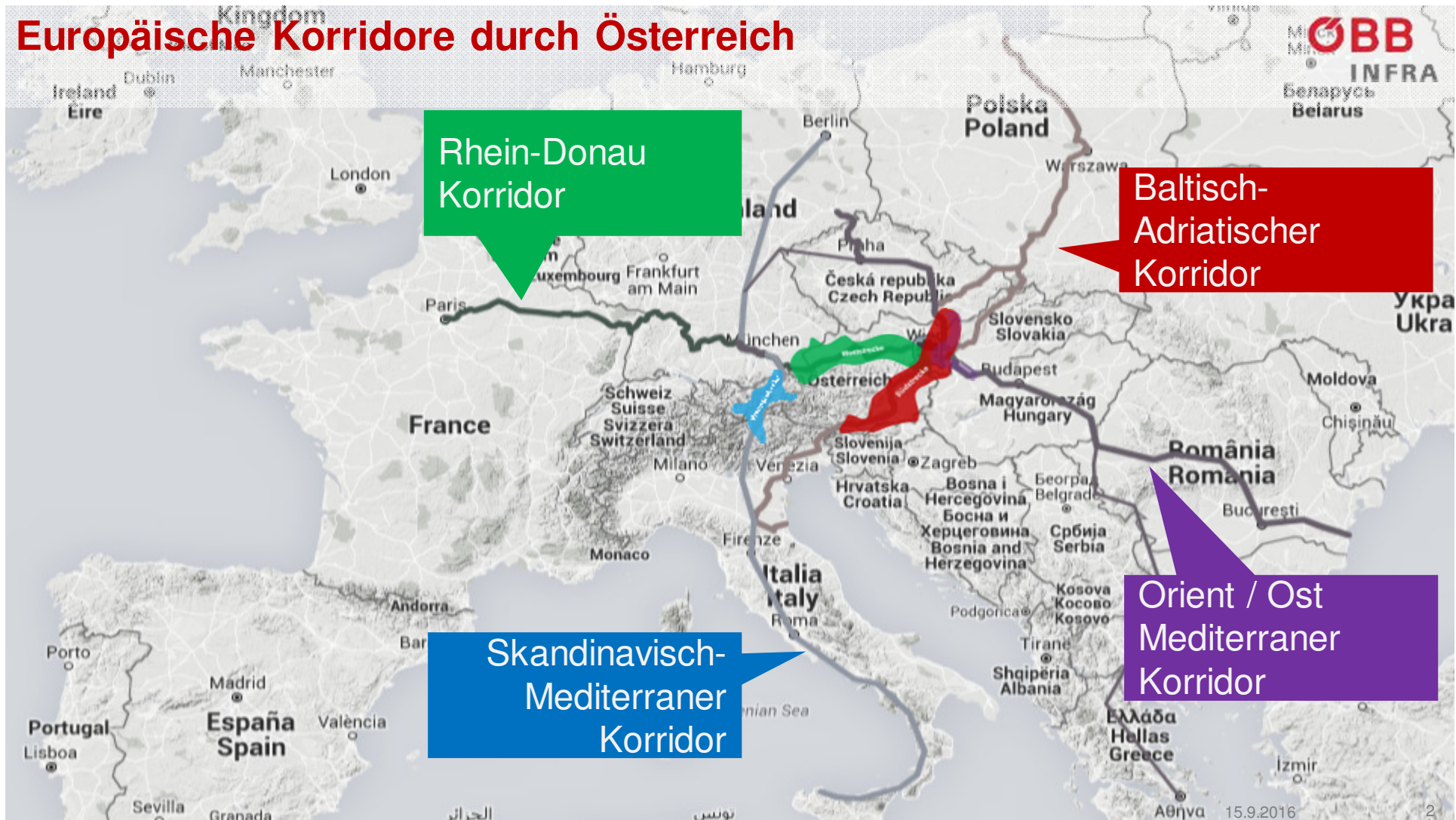


# Der Semmering-Basistunnel

An aerial photograph showing the construction site for the Semmering-Basistunnel. The image captures a large-scale infrastructure project in a valley. A long, elevated concrete structure, likely a viaduct or bridge, spans across a river and surrounding green fields. A red train is visible on the structure. In the background, there are rolling green hills and mountains under a clear sky. The foreground shows a construction site with various pieces of equipment and materials.

**Dr. Hubert Hager**, ÖBB-Infrastruktur AG, GBL Projekte Neu-/Ausbau,  
ÖVG-Forum, 15.9.2016: Infrastrukturvorhaben in der Ostregion

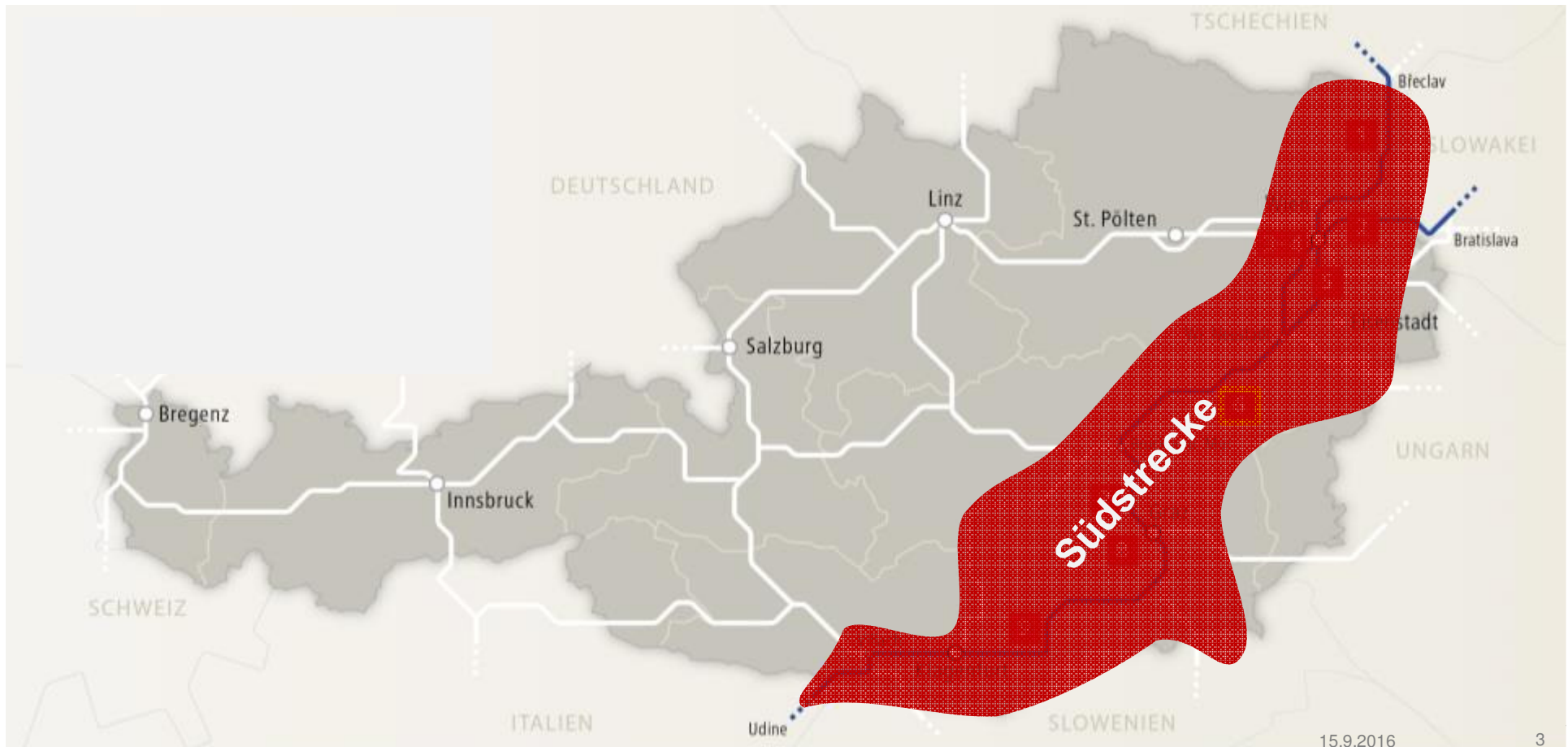
# Europäische Korridore durch Österreich





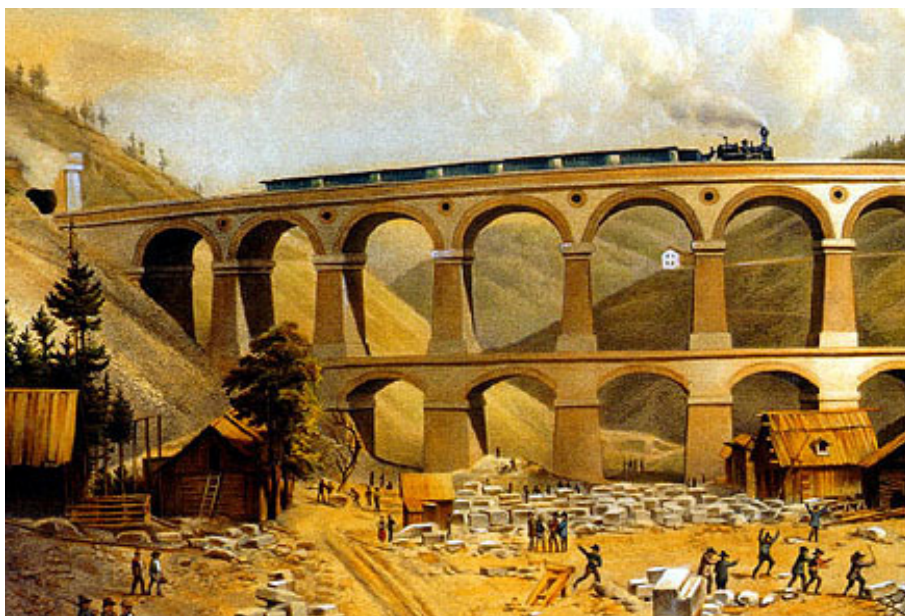
# Der Semmering-Basistunnel

## Ein wichtiger Baustein der Südstrecke



# Wir bauen Heute für Morgen

1850 – Heute – 2180



Ghega-Strecke über den Semmering (Bauarbeiten um 1850)



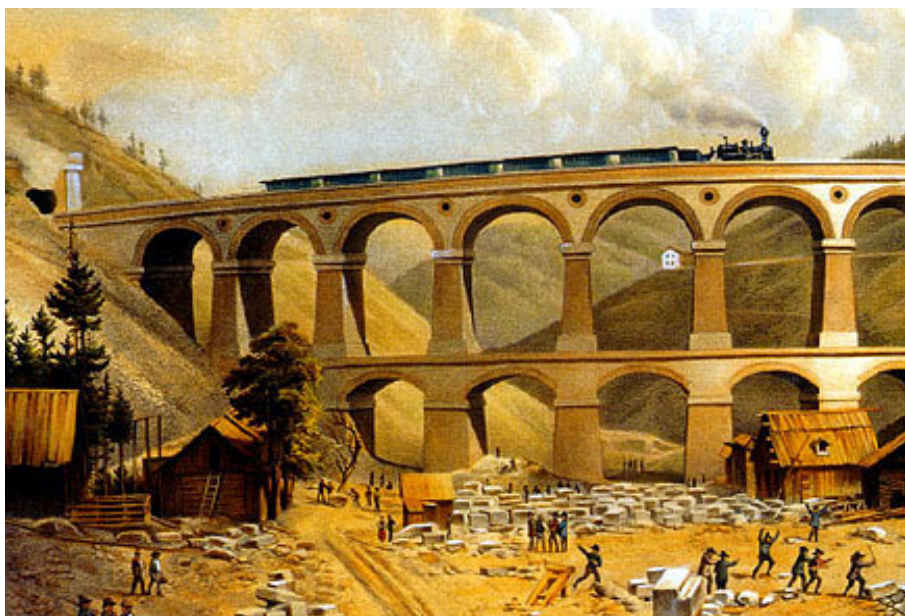
Semmering Basistunnel (2180, ca. sechs Generationen in Betrieb!)



# Von Gloggnitz nach Mürzzuschlag

## Gestern – Heute – Morgen

126 min – 47 min – 12 min



Ghega-Strecke über den Semmering (Bauarbeiten um 1850)



Semmering Basistunnel



# Der Semmering-Basistunnel

## Fakten



15.9.2016

6

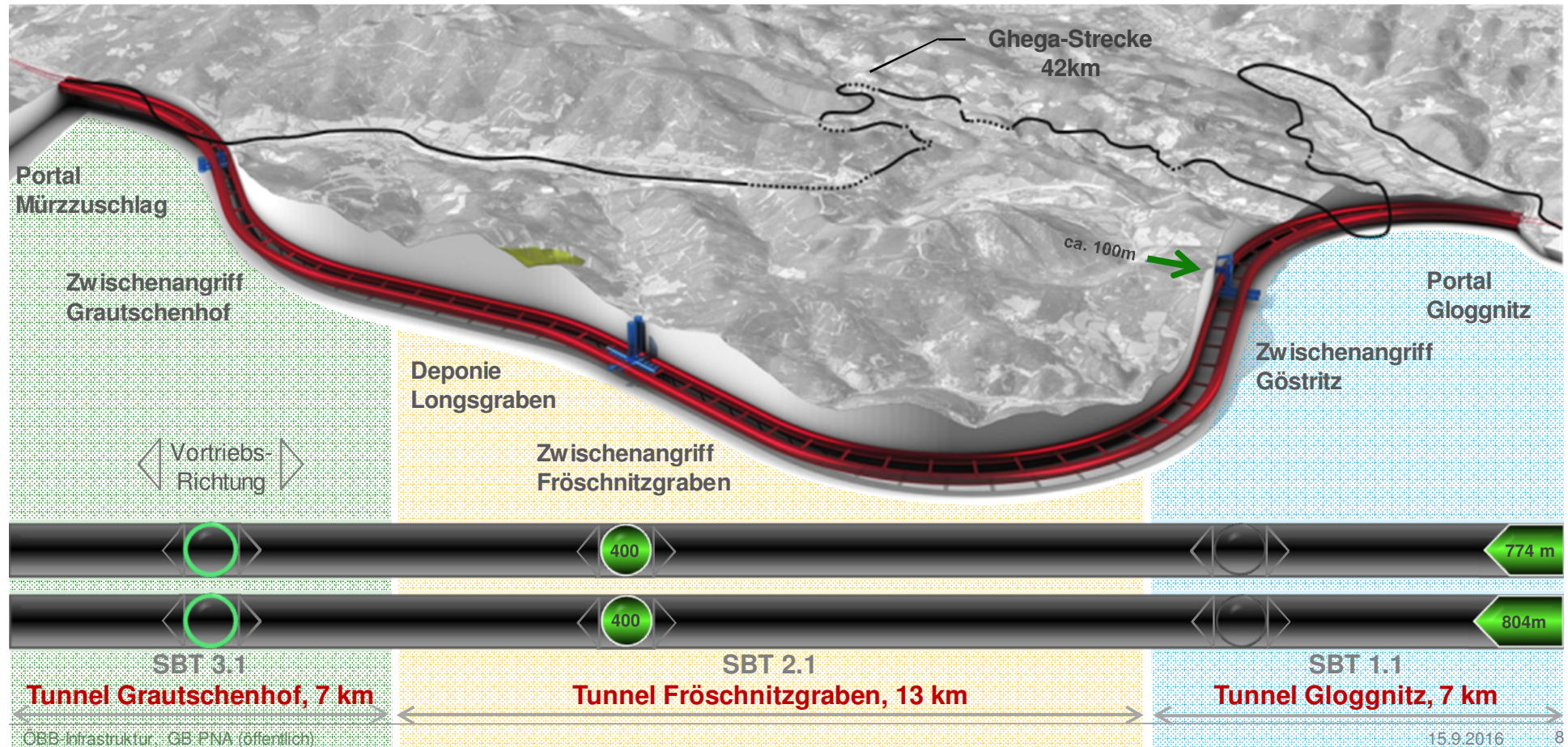
## Der Semmering-Basistunnel

### Fakten

- **Tunnellänge 27,3 km**
- **Höchstgeschwindigkeit 230 km/h**
- **30 Minuten Fahrzeitverkürzung**
- **max. Steigung 8,4 ‰ (Flachbahn)**
- **Güterzüge fahren ökonomischer in Einzeltraktion (statt Doppeltraktion)**
- **zweiröhriges Tunnelsystem, Querschläge alle 500 m**
- **Nothaltestelle in der Mitte des Tunnels**

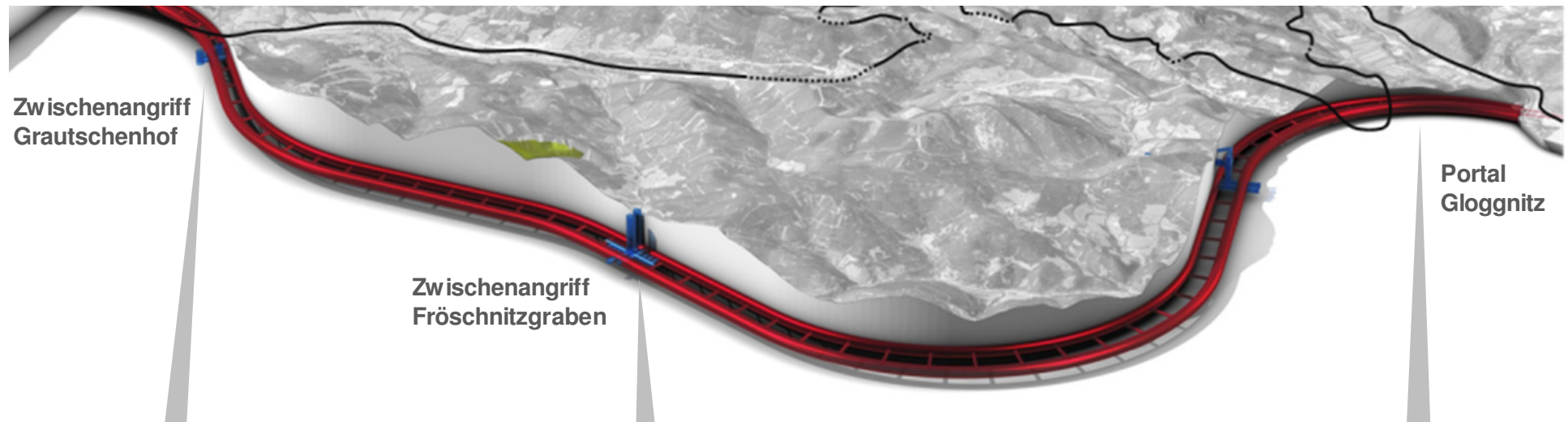
# Semmering-Basistunnel

## Projektübersicht, Stand der Arbeiten

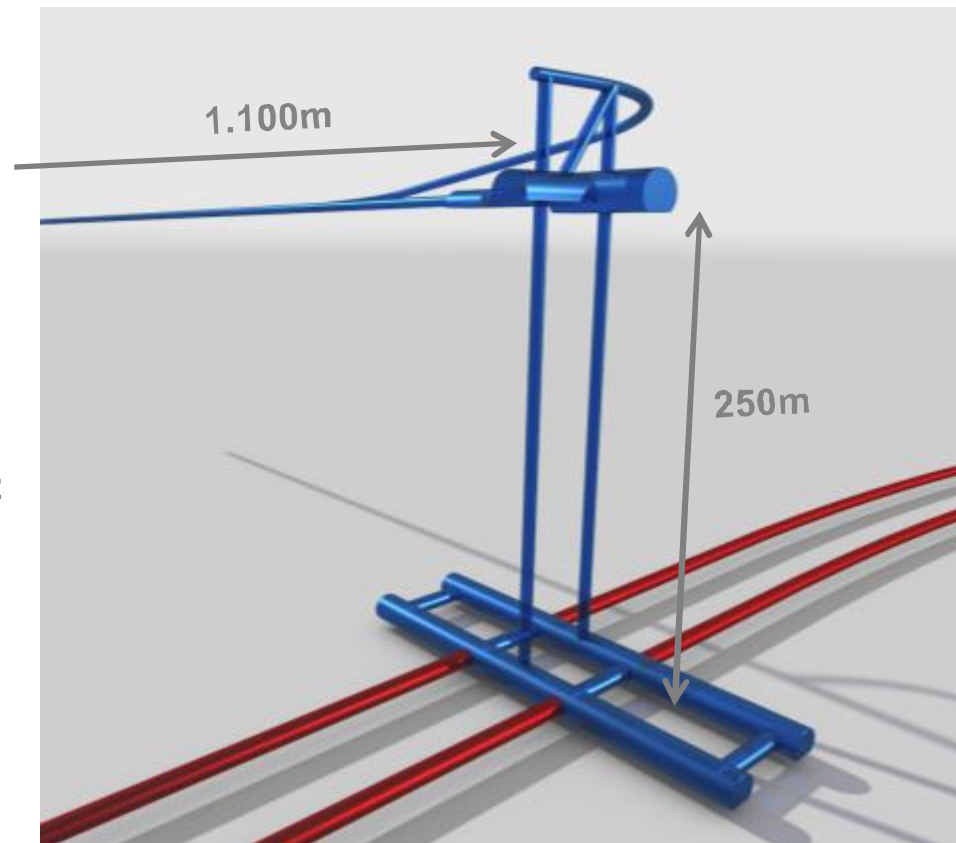
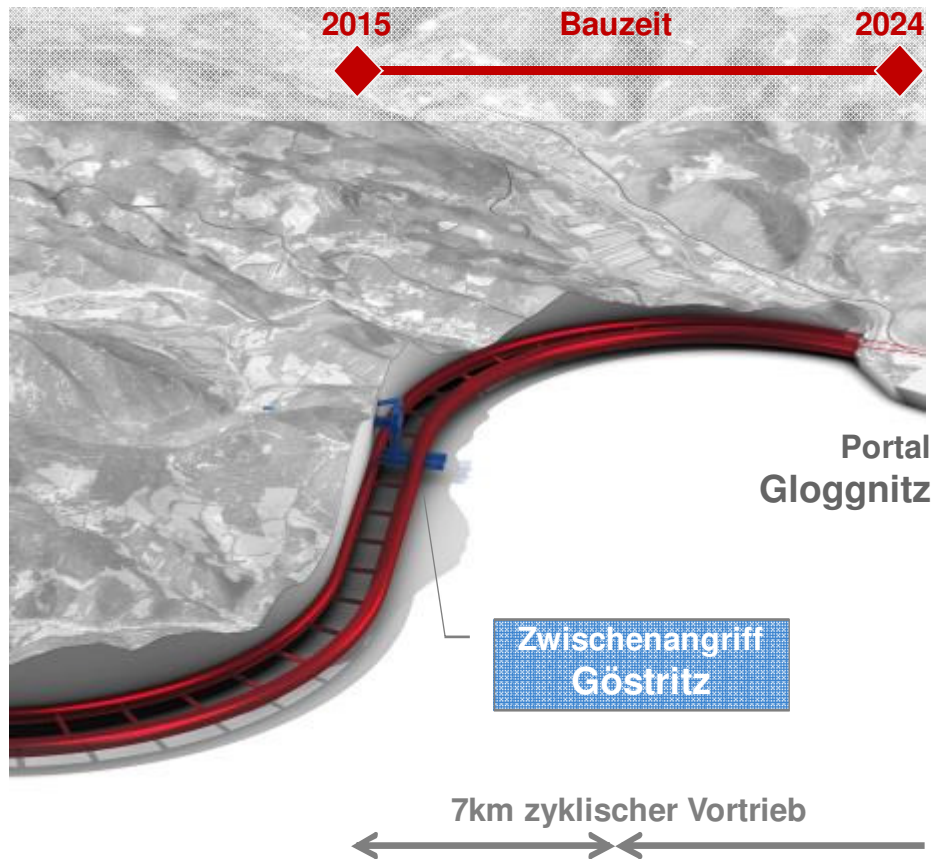




# Stand der Arbeiten, September 2016



# Baulos SBT 1.1: Tunnel Gloggnitz, Zwischenangriff Göstritz





## Tunnel Gloggnitz – Portalbereich



15.9.2016

11



## Tunnel Gloggnitz – zyklischer Vortrieb

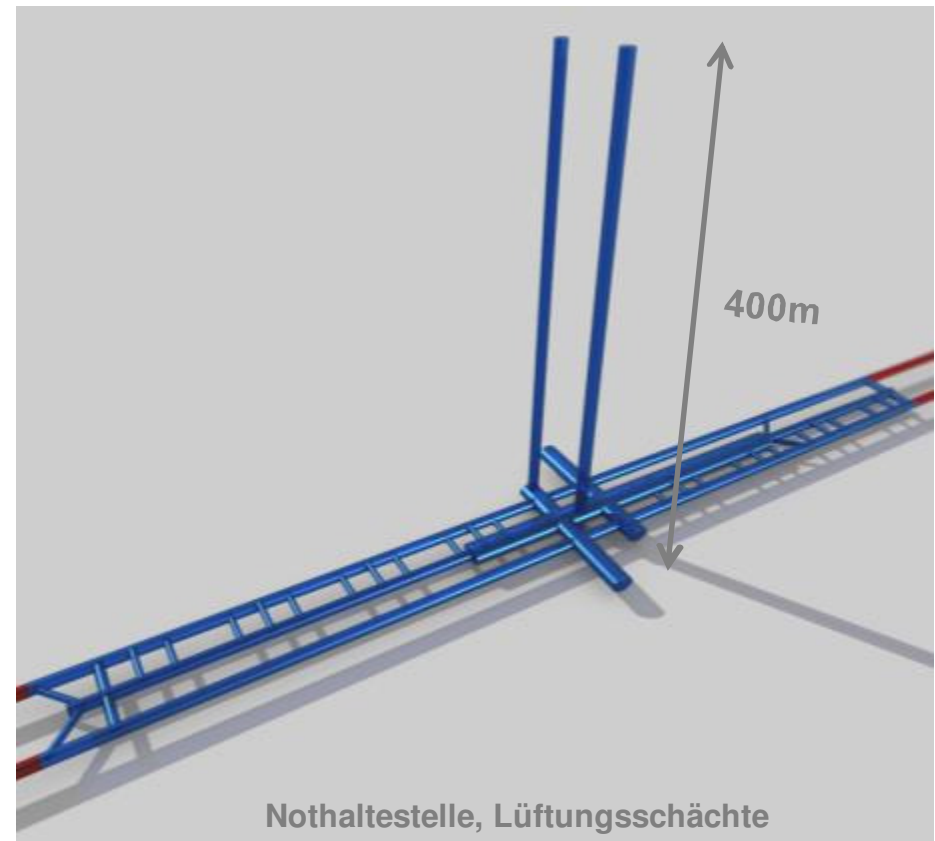
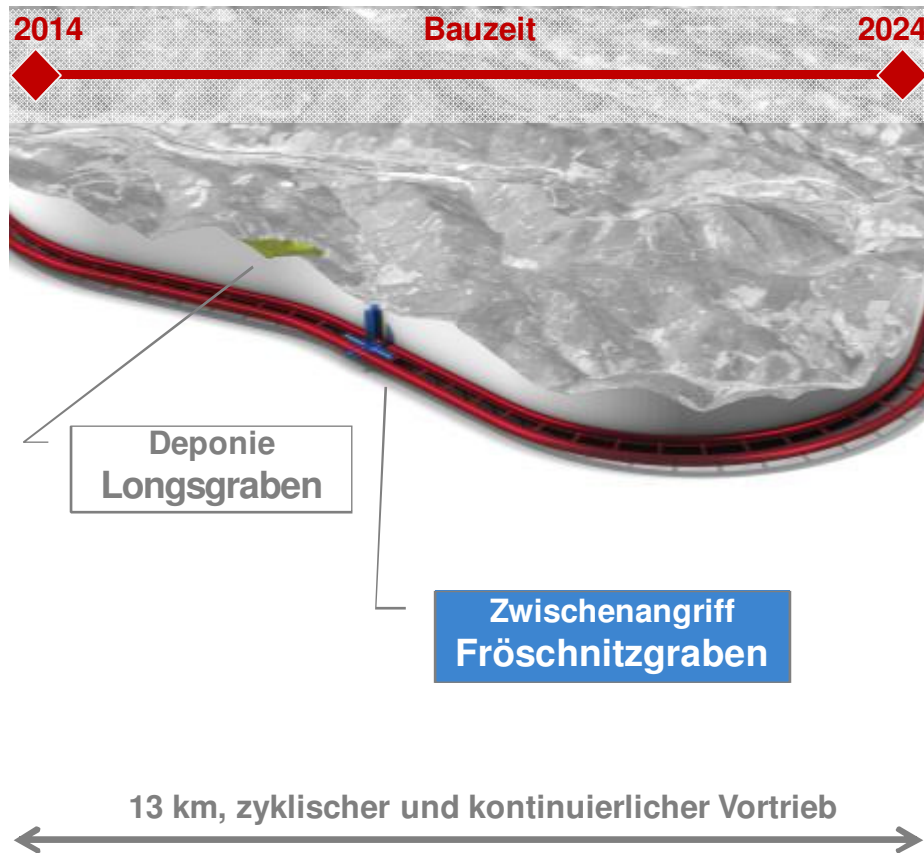




# Tunnel Gloggnitz

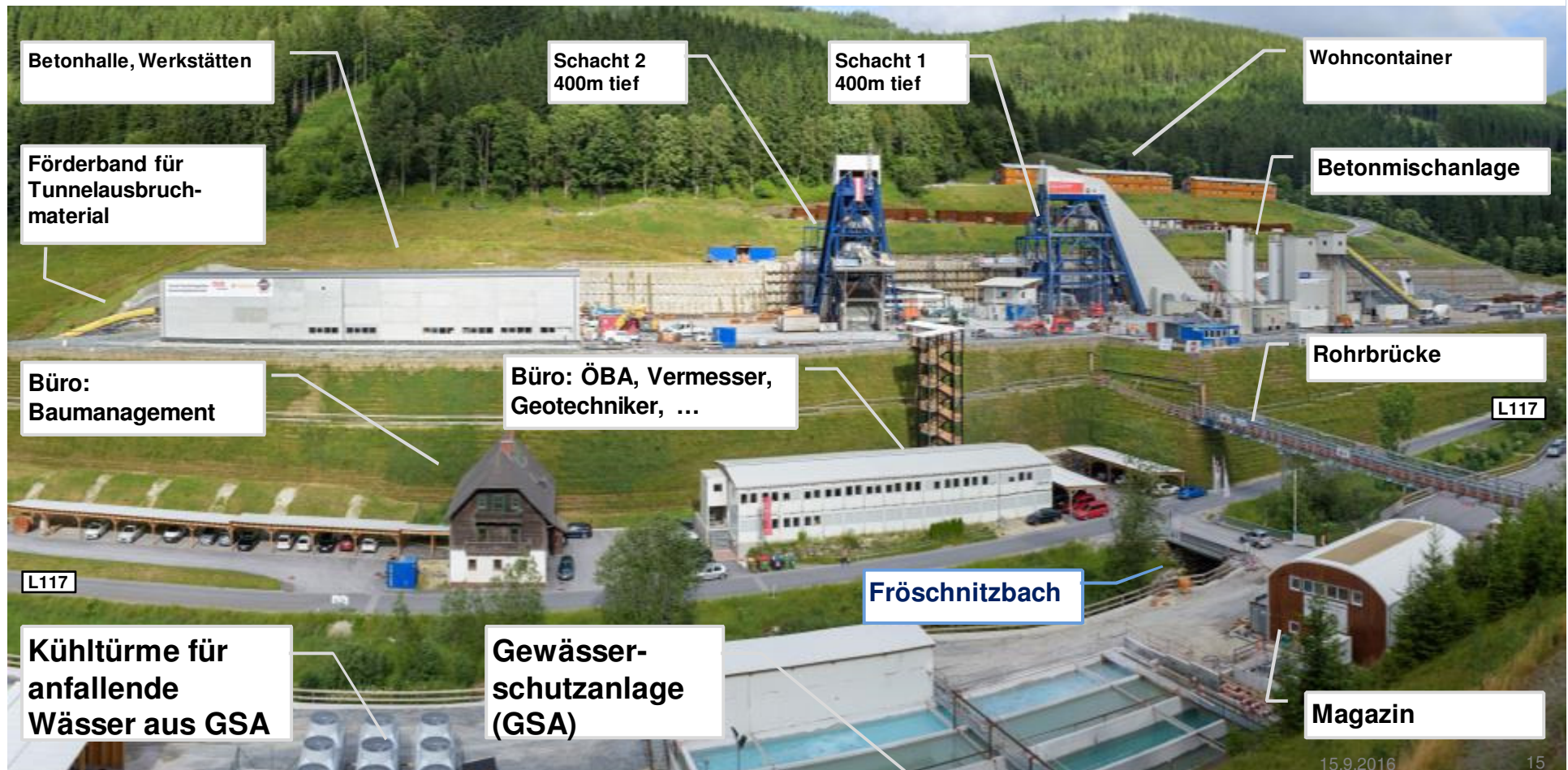


# Baulos SBT 2.1: Tunnel und Zwischenangriff Fröschnitzgraben

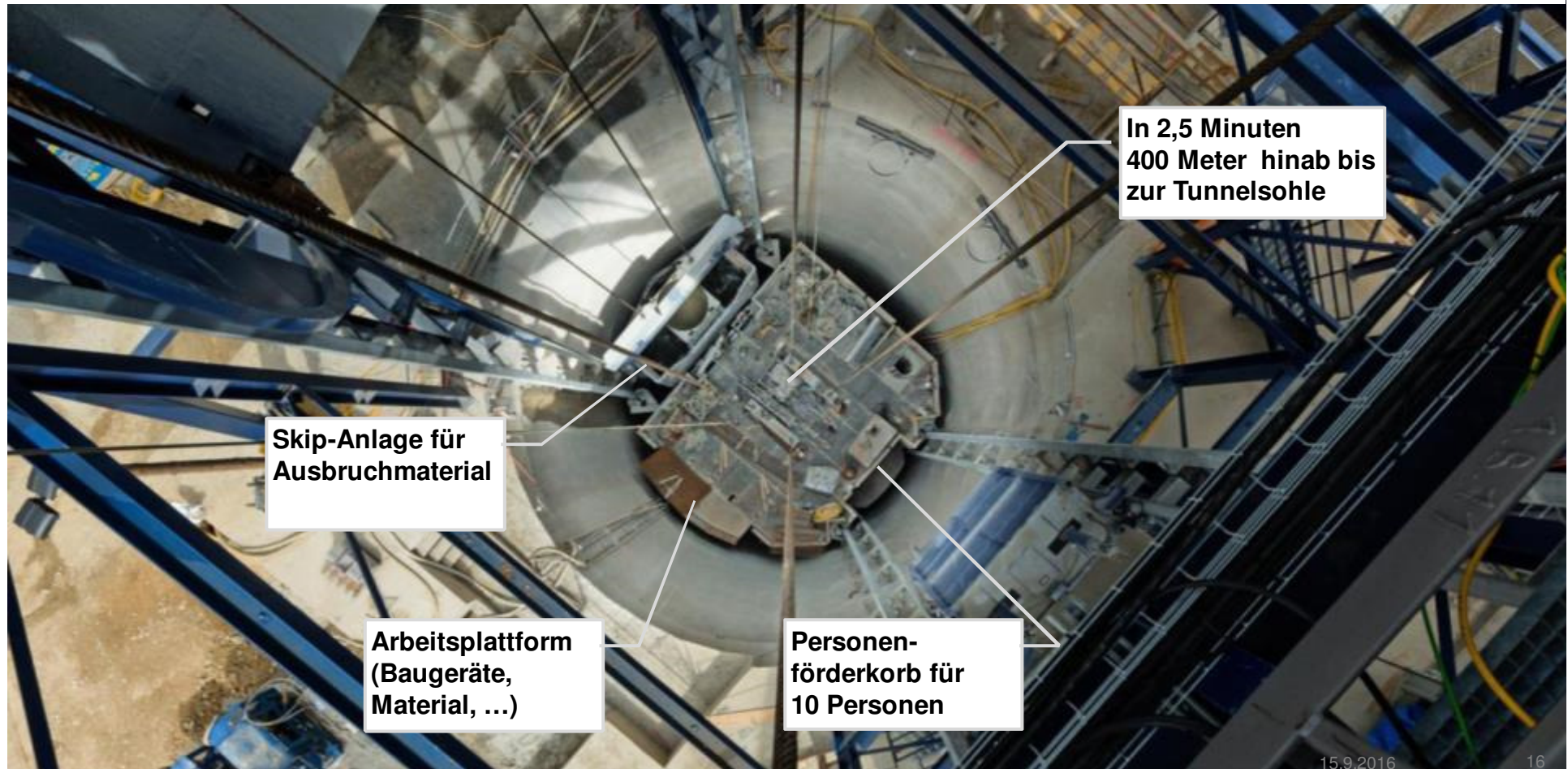




# Zwischenangriff Fröschnitzgraben



## Zwischenangriff Fröschnitzgraben





# Förderband für das Tunnelausbruchmaterial in die Deponie Longsgraben





## Abwurfstelle und Materialverteilung in der Deponie Longsgraben

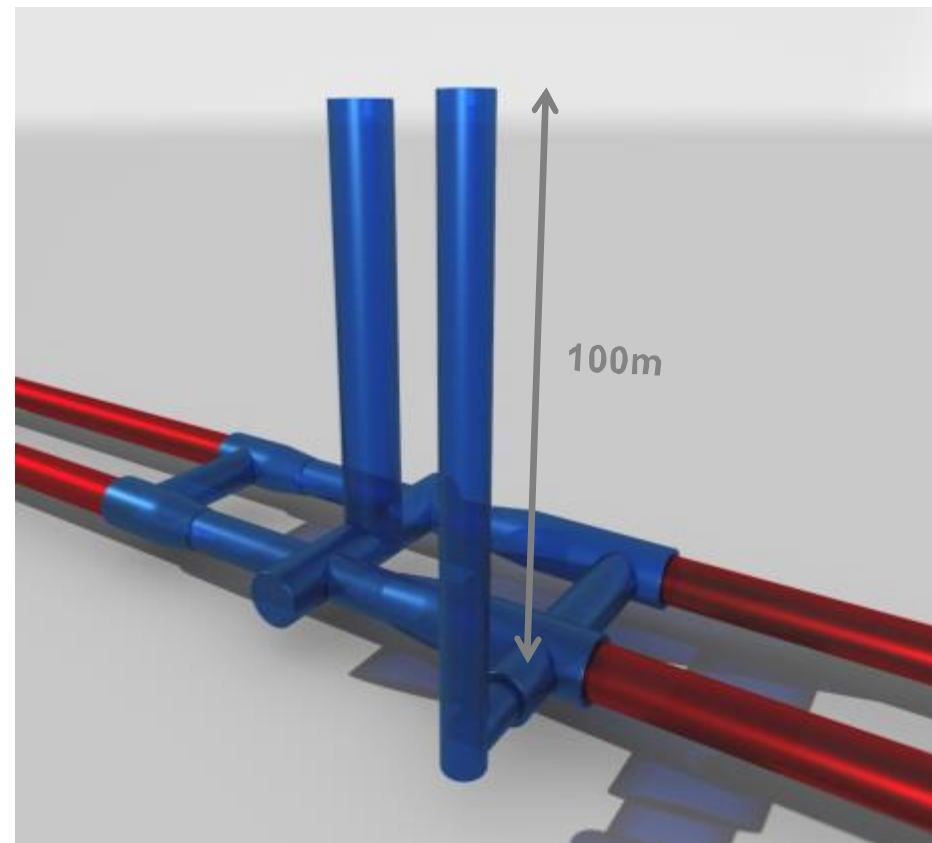
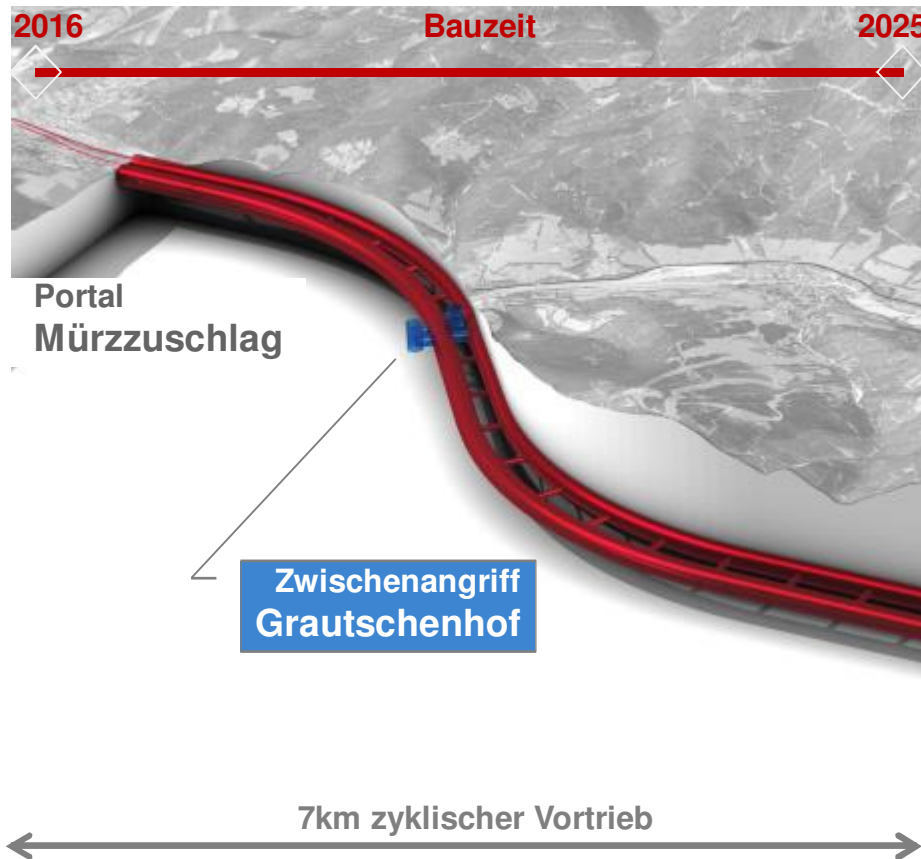




**Deponie Longsgraben,  
Platz für rd. 4,5 Mio. m<sup>3</sup> Ausbruchmaterial**



# Baulos SBT 3.1: Tunnel und Zwischenangriff Grautschenhof





# Zwischenangriff Grautschenhof

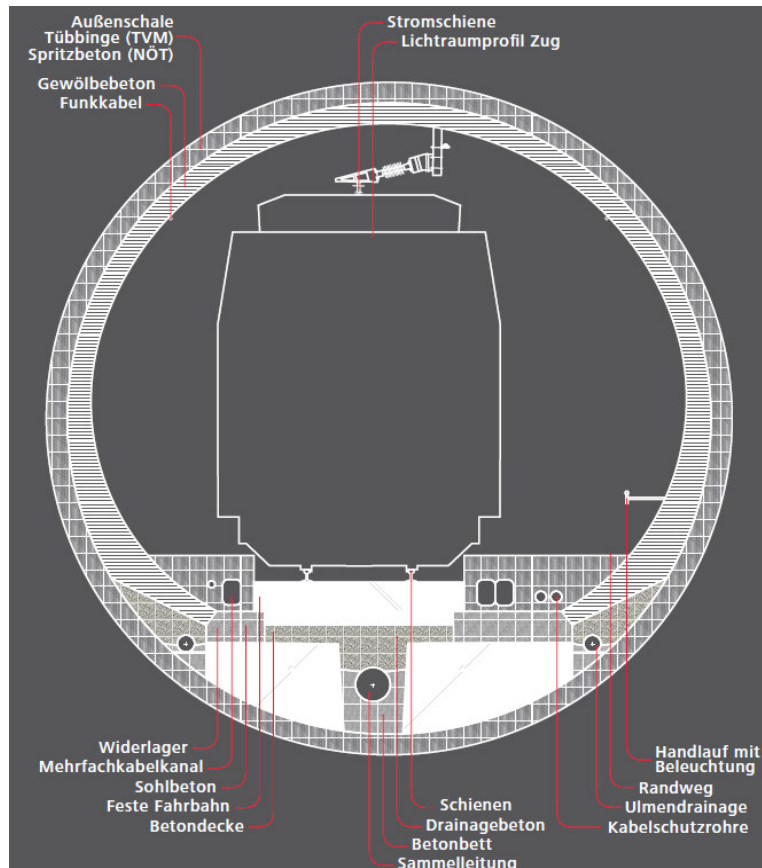


## Portalbereich Mürzzuschlag



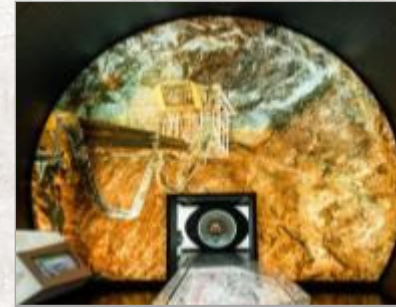


# Tunnelausrüstung



- **Feste Fahrbahn**
- **Masse-Feder-System**
- **Ausrüstungen für Signal-, Fernmelde- und Elektrobetriebstechnik (SFE)**
- **Querschläge alle 500m**
- **Nothaltestelle im Bereich der Schächte beim derzeitigen Zwischenangriff**
- **Fröschnitzgraben ca. in der Tunnelmitte**  
(Diese Schächte dienen nach der Baufertigstellung als Lüftungsschächte)

# Infowelt Semmering-Basistunnel



**ÖBB**  
INFRA

infobox »  
Gloggnitz



infoblick »  
Göstritz



infoblick »  
Fröschnitzgraben

infobox »  
Mürzzuschlag

infoblick »  
Grautschendorf



Ein Blick auf die Baustelle, ein Blick in die Zukunft

**OBB**  
INFRA

- 30 min

