

WienCont

Schiene ■ Wasser ■ Strasse



Trimodales Terminal am Hafen Wien



1. Das Unternehmen WienCont

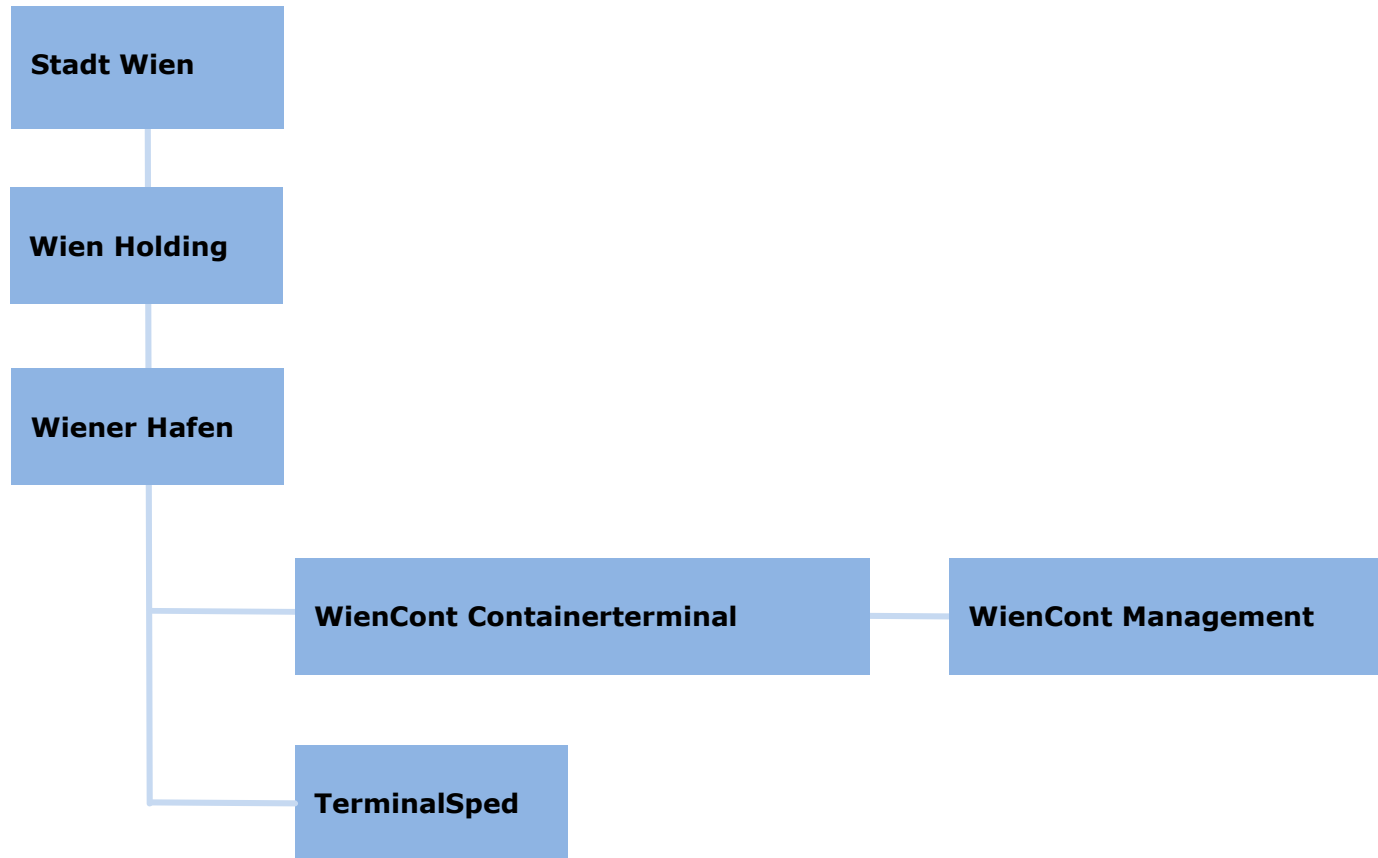
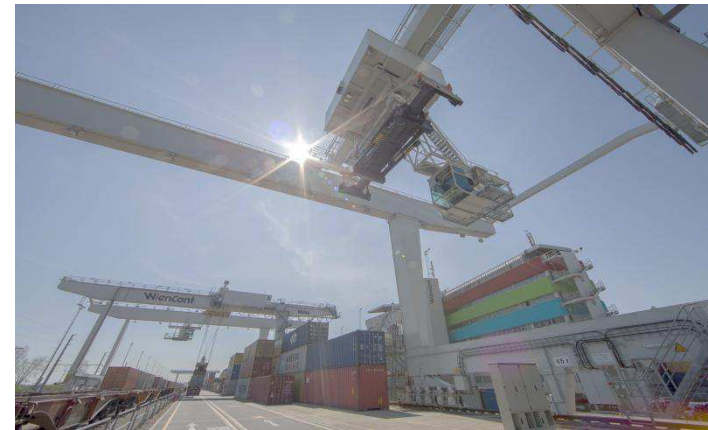


Abb. 1 **Holdingsstruktur**

2. WienCont in Kürze

- Facts
 - Trimodaler Containerterminal:
 - 120.000 m² Fläche am Hafen Wien
 - 600.000 TEU Umschlagskapazität
 - 7 ganzzugslange Gleise
 - 4 Kräne & 12 Containerstapler
 - 100 Mitarbeiter
 - Zahlreiche Destinationen:
z.B. Hamburg/Bremerhaven, Rotterdam u.v.m.
 - Leercontainerdepots in Wien und Graz
 - Zentrales Ingate mit Haltemöglichkeit für bis zu 30 LKWs
 - 60% Maritim & 40% Kontinental
- Große Servicebreite:
 - WienCont bietet Gesamtleistungen aus einer Hand
 - **Handling, Depot, Handel, Reeferservice, Containerreparatur & Reinigung, Zoll, Trucking, Stufen/Strippen**



- **Schwungeinfahrt** Die einzigartige Schwungeinfahrt ist ein besonderer Vorteil des WienCont Terminals. Sie ermöglicht eine beinahe verschublose Zugsabwicklung die sowohl die Umwelt schont, als auch Kosten spart. Die Züge fahren dabei direkt von der Strecke mit der E-Lok in den Terminal hinein. Durch die optimale Bahnanbindung ist auf dem Durchfahrtsbahnhof/-terminal kein Stürzen der Züge bzw. Umfahren mit E-Lok notwendig. Die Schwungeinfahrt ist auf 4 Gleisen möglich.
- Trimodalität
- Modernität



- Schwungeinfahrt
- **Trimodalität**
- Modernität

Verbindung der drei Verkehrswege Schiene, Wasser und Straße. Dies bedeutet nicht nur Flexibilität unter Schonung der Umwelt, sondern auch die Möglichkeit, die Vorteile aus jedem der drei Transportwege zu ziehen und für den Erfolg gezielt einzusetzen. Als Schnittstelle auf diesen Wegen sorgen wir dank Einsatz modernster Technik und Know-how unserer Mitarbeiter für einen schnellen, unkomplizierten und sicheren Umschlag der Güter unserer Kunden.



- Schwungeinfahrt
- Trimodalität
- **Modernität**

Unser seit 2008 neu errichteter moderner Hochleistungsterminal Wien ist ausgestattet mit den neuesten Techniken um einen schnellen, sicheren und effizienten Umschlag zu ermöglichen.



Terminal Wien

- **Terminal 1**
 - Schwungeinfahrt: kein Vershub notwendig
 - Abstellkapazität 2.000 TEU
 - 4 ganzzugslange Gleise je 650m - gleichzeitige Abfertigung möglich
 - 3 hochmoderne Brückenkräne: Tragkraft bis zu 45t, Reichweite 32,7m

- **Terminal 2**
 - Leercontainerdepot mit Kapazität bis zu 7.000 TEU
 - Werkstatt und Reparaturhalle
 - Zentrales Ingate mit Haltemöglichkeit für bis zu 30 LKWs
 - 2 Gleise: 670m sowie 510m
 - Kranbrücke für Binnenschiffumschlag
 - Abfertigung mit Leer- und Vollcontainerstapler

- **Terminal 3**
 - Abstellkapazität 1.500 TEU
 - 2 Gleise: insgesamt 680m
 - Abfertigung mit Vollcontainerstapler

6-10 ganzzugslange elektrifizierte Abstellgleise außerhalb des Terminals

Depot

- Weltweit wichtigsten Reedereien
- 10.000 TEU Stellplatzkapazität an den Standorten
Wien ■ Graz
- Hervorragend ausgebildete Checker zur Containerüberprüfung
- Kostengünstige und schnelle Reparatur
- Reefer-Points für Kühlcontainer
- Containerausstattung z.B. mit Inlets



Containerhandel

- **Großes Angebot:**
 - Container
 - Second Hand Stahlcontainer
 - Raumcontainer
 - Lager-/Iso- Stahlcontainer
 - Sanitärcontainer
 - Spezialcontainer
 - Containeranlagen
 - Individuelle Sonderanfertigungen
 - Diverses Zubehör (Treppen, Tanks, Heizung, Klimaanlage, Mobiliar und vieles mehr)
- **Hohe Flexibilität:**
 - Kauf und Miete
 - Neu- sowie Gebrauchcontainer
 - Flexible und individuelle Containerlösungen nach Wunsch
- **35 Jahre Erfahrung im Containerhandel**
- **Standorte:**
 - Wien
 - Graz

Referenzen



4. Zusätzliche Services

Reeferservice ■ Containerreparatur & Reinigung ■ Zollabwicklung ■ Trucking ■ Stufen/Strippen

Reeferservice

- Anschlussmöglichkeiten für Reefercontainer auf Terminal 1 und Terminal 2
- 50 Reeferanschlüsse verfügbar
- Ausgebildete Mitarbeiter mit entsprechendem Know-how
- Reparatur von Reeferaggregaten als einziges Depot in Österreich



4. Zusätzliche Services

Reeferservice ■ **Containerreparatur & Reinigung** ■ Zollabwicklung ■ Trucking ■ Stufen/Strippen

Containerreparatur & Reinigung

- Gut ausgebildete Checker untersuchen die leeren Container auf Beschädigungen
- Fachgerechte und internationalen Standards entsprechende Reparaturen werden direkt vor Ort in firmeneigener Werkstatt ausgeführt
- Erfahrene Mitarbeiter sorgen für kurze Reparaturzeiten und flexible Abwicklung
- Ausreichend Reparaturplätze und Waschplätze für 20' bzw. 40' Container
- Sondercontainerumbauten
- Reparaturen an Box und Mannschaftscontainern
- Autorisiert und geprüft durch Germanischer Lloyd und Mitglied des Bundesverbandes der Container- Servicebetriebe e.V.



B.C.S.B.
Bundesverband der
Container-Servicebetriebe e.V.



Germanischer Lloyd

4. Zusätzliche Services

Reeferservice ■ Containerreparatur & Reinigung ■ **Zollabwicklung** ■ Trucking ■ Stufen/Strippen

Zoll

- Terminal Wien ist ein Zolllager: unverzollte Waren können bis zur Wiederausfuhr oder Importzollabfertigung bei uns gelagert werden
- Zolllager E am Nord- und Südufer (Terminal 1, Terminal 2 und Terminal 3) wird von unserer Schwestergesellschaft TerminalSped verwaltet
- Am Hafen Wien befindet sich zudem auch der Amtsplatz des Zollamtes Wien
- Partnerschaftliche Zusammenarbeit mit dem Zollamt Wien sorgt für einen schnellen und reibungslosen Ablauf sämtlicher Zollangelegenheiten



Reeferservice ■ Containerreparatur & Reinigung ■ Zollabwicklung ■ **Trucking** ■ Stufen/Strippen

Trucking

- Abwicklung des Truckings über unser Schwestergesellschaft TerminalSped
- Organisation von Vor- und Nachlauf, auch für Gefahrgüter
- Transport von Wechselaufbauten, Box-, High Cube-, Flat-, Silo-, Tank-, Reefer- sowie Bürocontainern
- Beratung durch Logistikprofis bei spezifischen Fragen (bspw. Überhöhe, Überbreite oder Übergewicht von Containern)
- Organisation eines entsprechenden Krans

Reeferservice ■ Containerreparatur & Reinigung ■ Zollabwicklung ■ Trucking ■ **Stuffen/Strippen**

Stuffen/Strippen

- Abwicklung durch unsere Muttergesellschaft Hafen Wien
- Direkt am Terminal Wien befinden sich Lagerhallen zum Be- und Entladen von Containern
- Wiener Hafen führt Stoffen und Strippen der Container aus
- Erfahrene Stauer und Stapler mit entsprechendem technischem Know-how
- Zusätzlich produktbezogene Lager- und Kommissionierungsmöglichkeiten
- Organisation der Auslieferung an die Endempfänger

5. Standort

National

- Ideale Lage im Hafen Wien Freudenau
- Perfekte Lage in Wien und Wiener Raum durch Schiene-Wasser-Straße Verkehrsanbindungen:
 - A22 / A23 Richtung Norden (Tschechien)
 - A4 Richtung Süd-Osten (Slowakei/Ungarn)
 - S1 Anbindung zur Südautobahn (Slowenien, Italien)
 - Anbindung an die Donau
 - Direkte Flughafenanbindung (über A4)

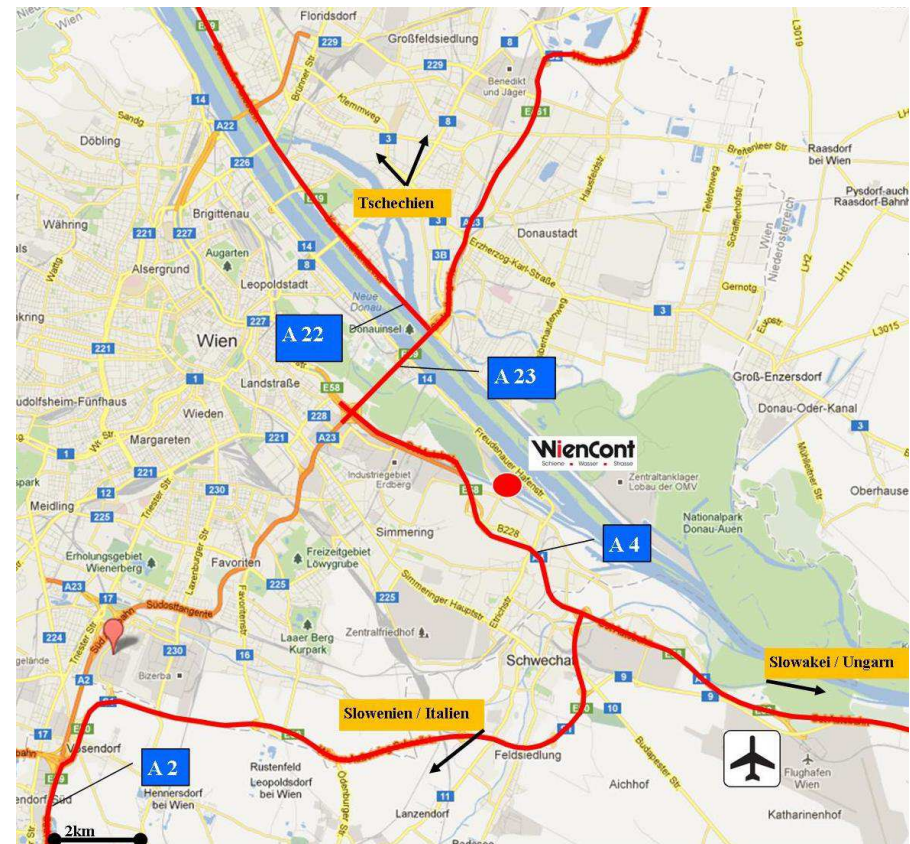


Abb. 2 Verkehrsanbindungen WienCont Wien

5. Standort

International

- Zentrale Lage in Europa
- Terminal in Wien liegt an drei TEN-Korridoren
- Europaweite 120 Zugverbindungen
- Verbindung des Wirtschaftsstandortes Wien mit den größten Überseehäfen und wichtigsten Wirtschaftszentren Europas



Abb. 3 Zugverbindungen WienCont

5. Standort

International

ZUGSFAHRPLAN WIEN FREUDENAU

Ein- und Ausgangszüge pro Woche

OPERATOR

CMA/CGM Koper-Bratislava-Wien-Koper

GEBRÜDER WEISS Bludenz / Hall

HUPAC Duisburg

IFB

Duisburg-Wien-Sopron-Tekirdag v.v.

Ludwigshafen - Lambach - Wien v.v.

Wien-Duisburg v.v.

IMS Hamburg / Bremerhaven via Enns

Kombiverkehr Neuss

Metrans Dunajska Streda-Wien-Krems

Rail Cargo Austria Hamburg / Bremerhaven

Rail Cargo Logistics Lugo / Italien

ROLAND Hamburg / Bremerhaven via Enns

TRANSFRACHT Hamburg / Bremerhaven

TX Logistik Ruhrgebiet

6. Fuhrpark

WienCont verfügt über moderne Hochleistungsfahrzeuge, die für einen schnellen, sicheren und umweltschonenden Einsatz sorgen:

- 3 hochmoderne, leistungsfähige Containerkräne
- 1 Kranbrücke für Binnenschiffumschlag
- 7 Leercontainerstapler
- 6 Vollcontainerstapler
- 1 Gabelstapler
- 1 Terminaltraktor
- 1 Elektrofahrzeug



7. Sicherheit

Sicherheitsvorkehrungen am Terminal Wien

Da der Betrieb eines Containerterminals gewisse Gefahren mit sich bringt, gelten genaue Sicherheitsbestimmungen:

- „Fahrgebote“ auf dem Terminal
 (Geschwindigkeitsbegrenzungen, Fahrlinien, Beschilderungen)
- Sicherheitsbekleidung
- Verhaltensregeln
- Schulung der Mitarbeiter für die sichere Verwendung technischer Geräte



8. Kunden

Ein Auszug aus unserer Kundenliste:



Ziele der Ausbaumaßnahmen für den Terminal Freudenau

- Erhöhung der Lagerkapazität
- Erhöhung der Umschlagsleistung
- Zentralisierung der Umschlagsanlagen
- Erhöhung der Anzahl der Ladegleise
- Ganzzugstauglichkeit
- beidseitige Anbindung an Donauuferbahn (DUB)
- Schwungfahrt mit E-Traktion
- 2 Kranbrücken im Terminal 2-neu
- 3 Kranbrücken im Terminal 3-neu (trimodal)

9. Ausbau

Regelquerschnitt

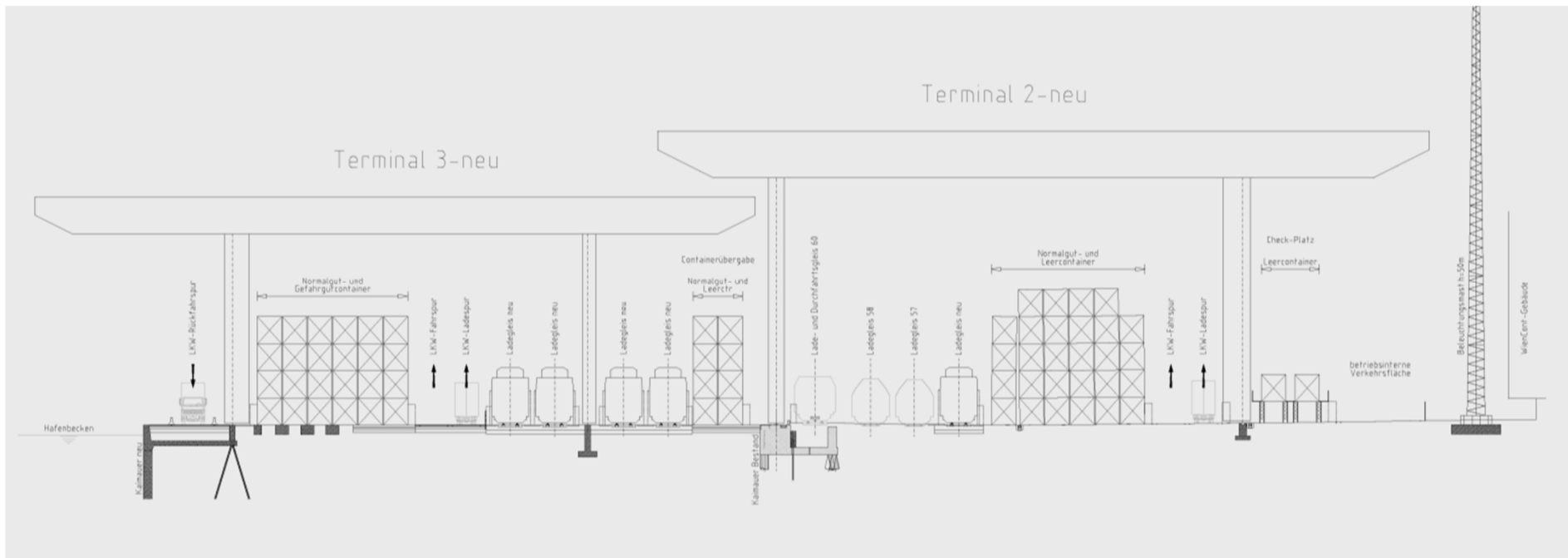


Abb. 5 **Querschnitt Terminal 2-neu und Terminal 3-neu**

9. Ausbau

Lageplan: Übersicht



Abb. 6 **Wien Freudenau Planungsansicht**

9. Ausbau

Lageplan: Ausbaustufe 1

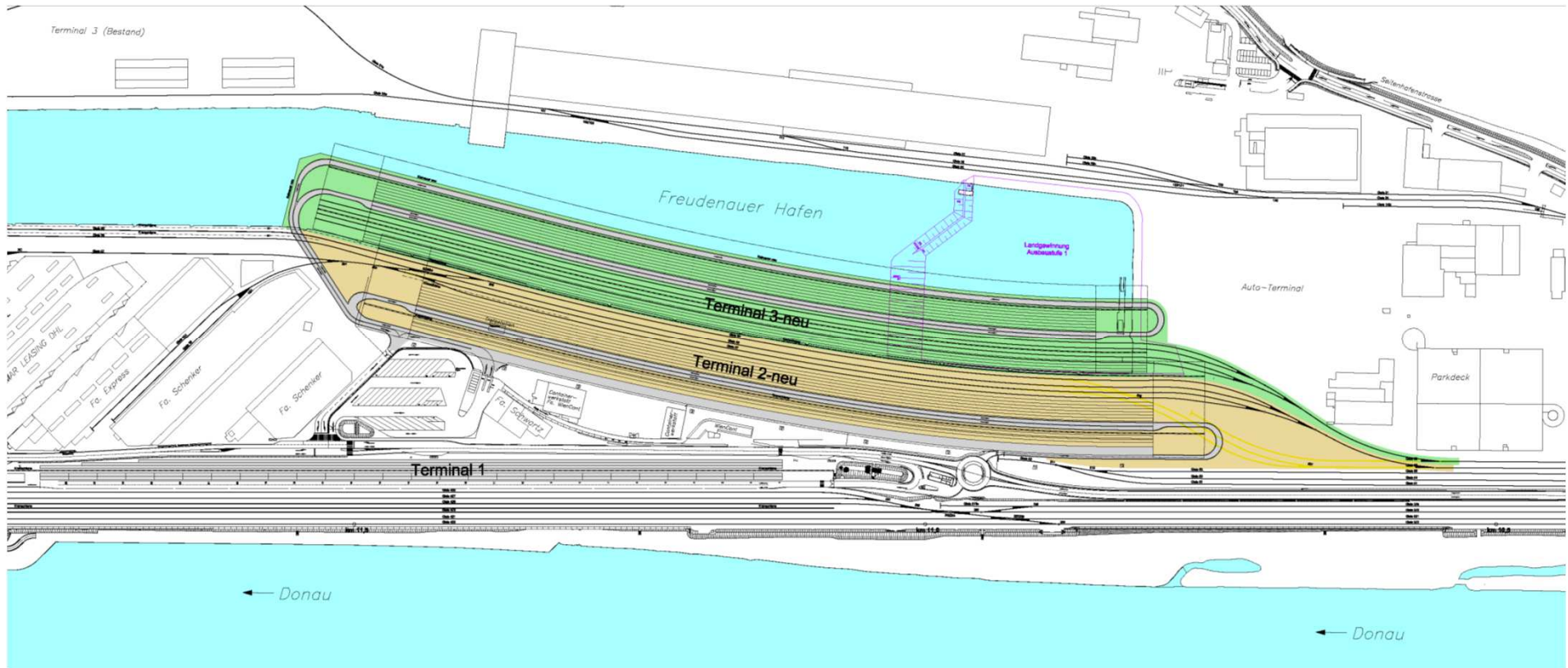


Abb. 7 Wien Freudenau Stufe 1

9. Ausbau

Lageplan: Ausbaustufe 2

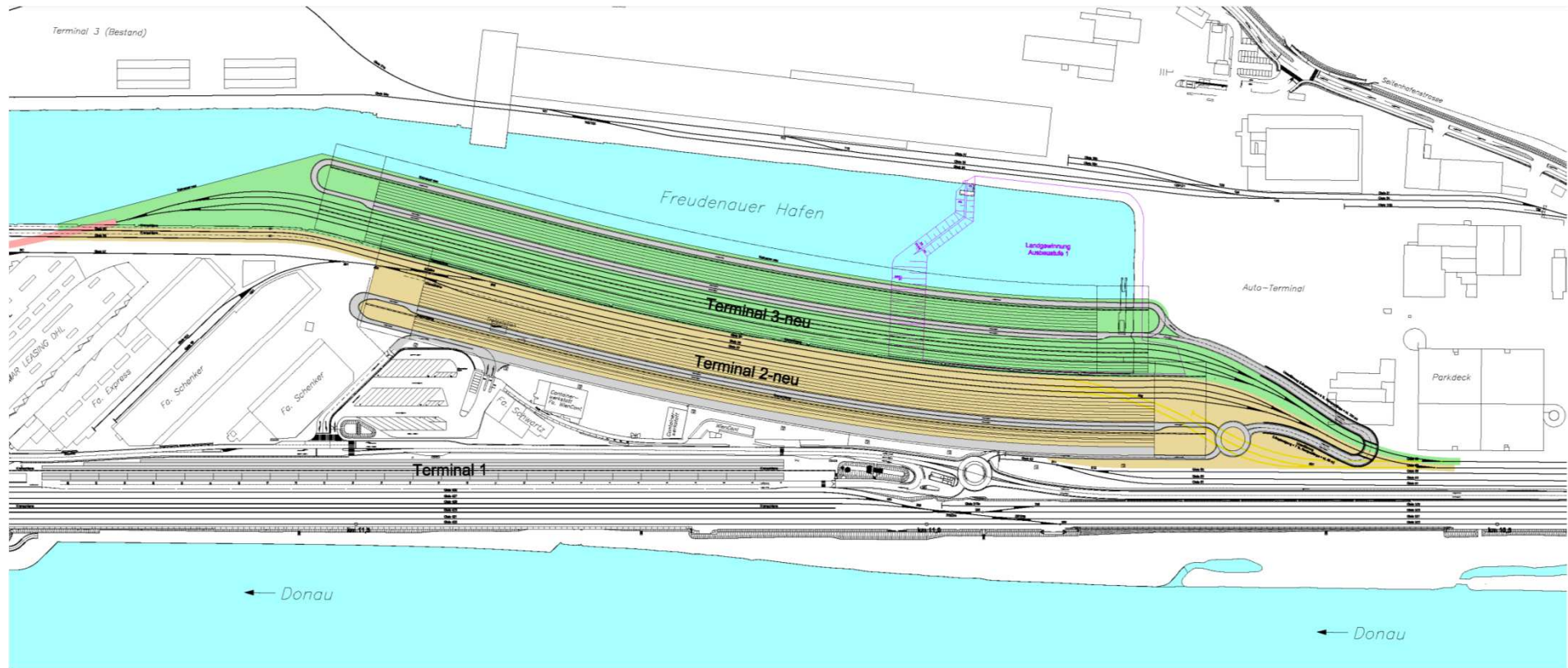


Abb. 8 Wien Freudenau Stufe 2

Vielen Dank für Ihre Aufmerksamkeit!

