

viadonau

via donau – Österreichische Wasserstraßen-Gesellschaft mbH

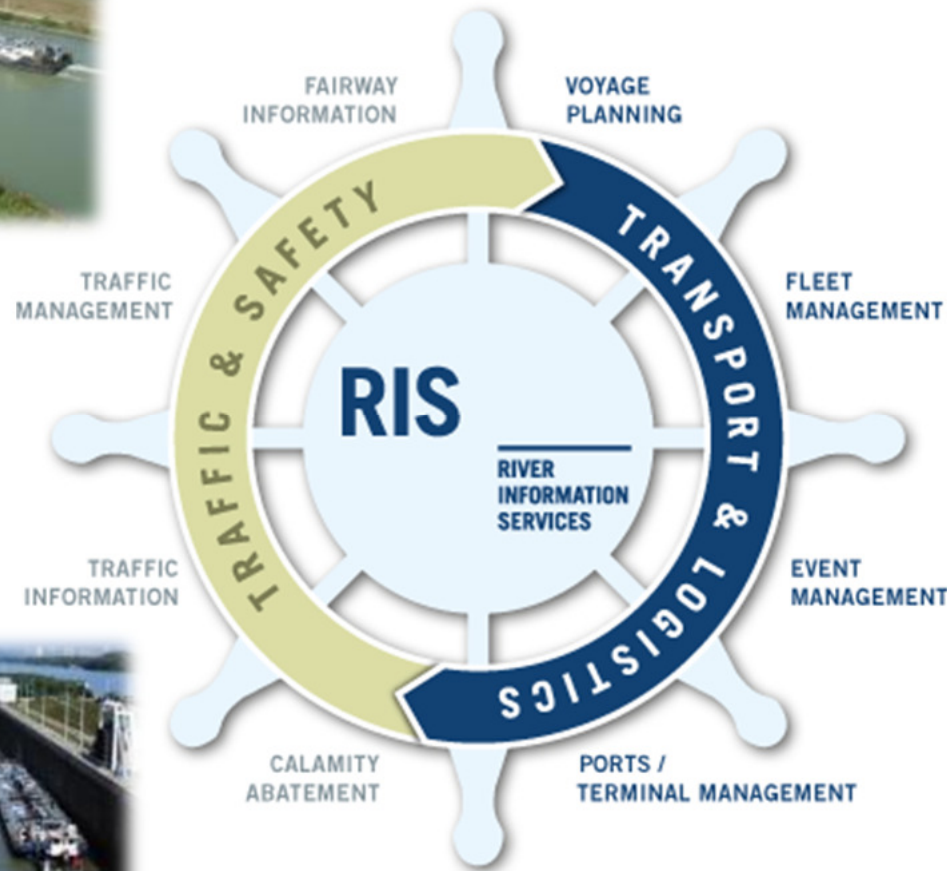
# River Information Services (RIS) in Österreich

ÖVG Kombiverkehrstagung 2014 – Innovationspotenzial Organisation

27.02.2014

Jürgen TRÖGL

# RIS – River Information Services



viadonau

# RIS – Rechtlicher Hintergrund

„Directive 2005/44/EC on harmonised River Information Services (RIS)“

- Rechtlicher Rahmen für die Umsetzung von RIS
- Standardisierung der schiffseitigen Technologien
- Standardisierung des Datenaustausches
- Definition eines Servicekatalogs
- Minimalanforderungen an RIS Umsetzungen

In Kraft seit:

20.10.2005

**viadonau**

# RIS – Basistechnologien

AIS

The screenshot displays the RIS interface with several key components:

- Top Left:** A 3D visualization of a vessel's AIS signal range, showing a blue cone extending from the ship's position.
- Top Right:** A search and filter interface for "Nachrichten für die Binnenschifffahrt" (Messages for Inland Navigation), including filters for "Bereich von" (Area from) and "Bereich bis" (Area to).
- Middle Right:** A table of vessel messages with columns for "Nachrichtentyp" (Message type), "Empfangen" (Received), "Versendet" (Sent), and "Status".
- Bottom Left:** A "Convey" section with a table of vessel details and a "Consignments" section for cargo management.
- Bottom Right:** A detailed electronic chart (ENC) showing a river section with depth contours and navigational markers.

Nachr. f.d.  
Binnen-  
schifffahrt

Elektron.  
Reise-  
Meldungen

Elektron.  
Karten

viadonau

# RIS – Behördliche Dienste

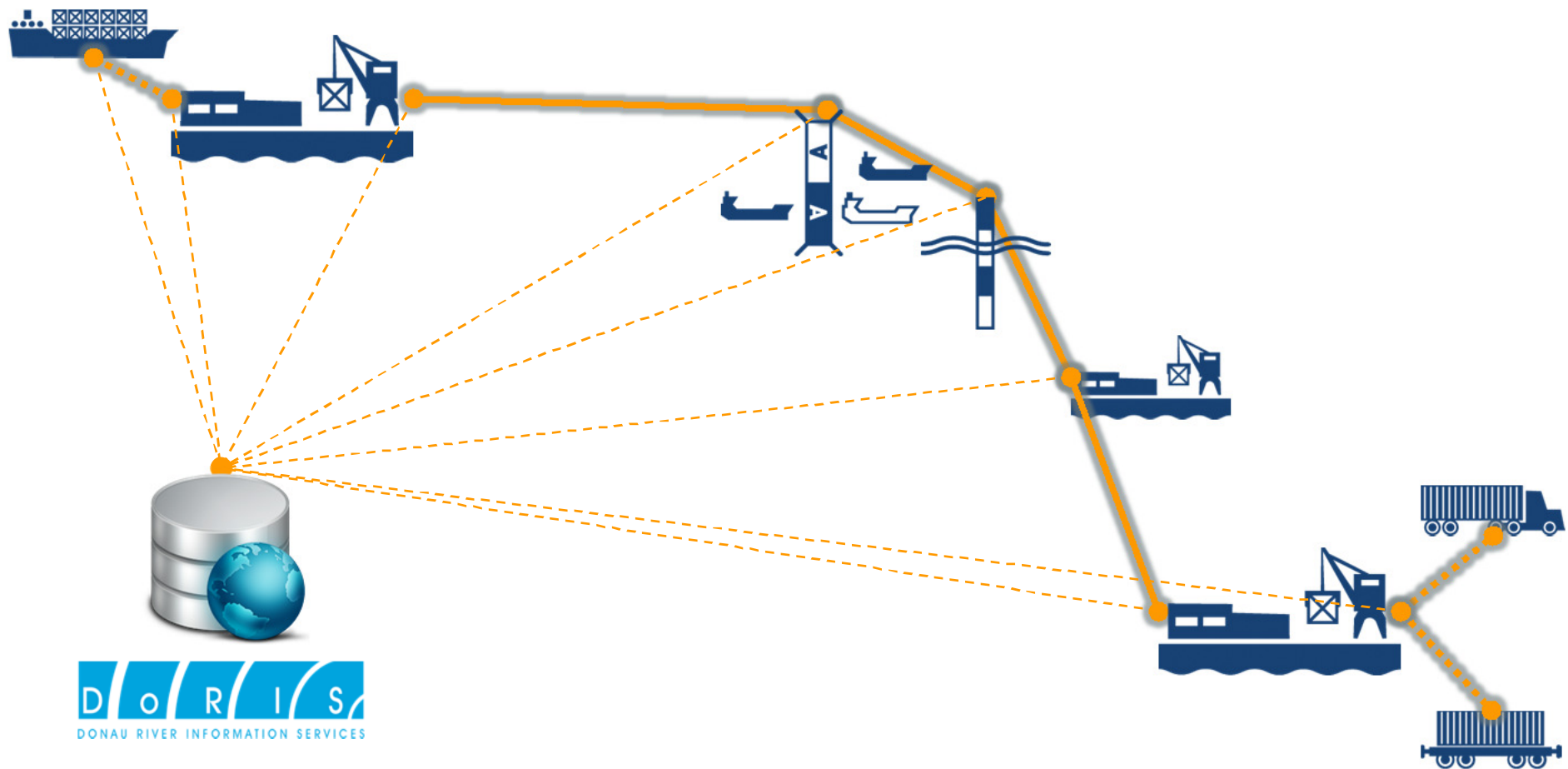
- Schiffszulassungsdatenbank
- Verkehrsüberwachung
- Verkehrsmanagement (Planung der Schleusungen)
- Unfallanalyse
- Management von Gefahrguttransporten
- Statistik

# RIS – Basisdienste für die Wirtschaft

- **Fahrwasser Informationsdienste** (öffentlich)
  - Karten inkl. Tiefendaten
  - Wasserstände
  - Seichtstelleninformationen
  - Schleuseninformation
  - Nachrichten für die Binnenschifffahrt – Information über Sperren, Einschränkungen, Eis etc.
- **Schiffsdaten** (beschränkt)
  - Zugriff auf Positionsdaten von Schiffen
  - Zugriff auf Frachtdaten von Schiffen
  - Zugriff auf Reisedaten von Schiffen

viadonau

# RIS – Kombination von Diensten



**DORIS**  
DONAU RIVER INFORMATION SERVICES

**viadonau**

# RIS – Erweiterungen

Eventservice

AIS

NtS

Schleusen M.

The collage displays various components of the RIS system:

- Eventservice:** A map of the Danube river showing a red highlighted area with a box containing "MMSI 269057395" and "1.4 km/h".
- AIS:** A 3D visualization of a vessel's radar and AIS signal range over a water surface.
- NtS:** A screenshot of a "Nachrichten für die Binnenschifffahrt" (Messages for Inland Navigation) interface, showing a list of messages with columns for date, time, and status.
- Schleusen M.:** A screenshot of a lock management interface with a table showing lock names, dates, and statuses.
- Int. Daten:** A screenshot of a map showing a route along the Danube with various data points and a legend.
- Reisemeldung:** A screenshot of a "Convey" management interface with fields for vessel name, ID, length, width, draft, and tonnage, along with "Add vessel" and "Remove vessel" buttons.
- Karten:** A screenshot of a detailed map of a river section with various navigational markers and labels.
- Schiffs DB:** A screenshot of a "Hull Data" interface showing detailed information for a specific vessel, including its unique European vessel identification number, name, and construction details.

Int. Daten

Reisemeldung

Karten

Schiffs DB

viadonau



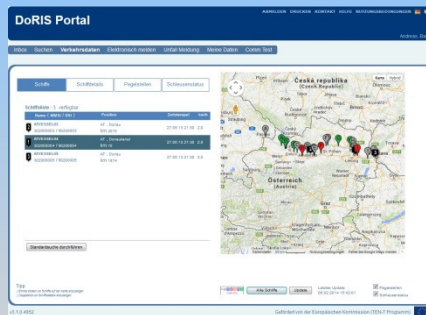
# RIS Mehrwertdienste – Beispiele

- **Eventservices**
  - An- / Ablegeservice (Bsp. Passagierländern)
  - Behinderungen auf der Wasserstraße
- **Ankunftszeitberechnung**
  - Berücksichtigung von Positionsdaten, Nachrichten für die Binnenschifffahrt, Schleusenmanagement Daten
- **Transportüberwachung**
  - Dynamische Zugriffsrechte
  - Automatische Notifizierung bei Veränderungen

viadonau

# RIS – Zugriffsmöglichkeiten

## DoRIS Portal



## Webservice



## eMail Abonnement



## Smartphone App



viadonau

# RIS – Beschränkungen

Personenbezogene bzw. wettbewerbsrelevante Daten (Schiffs-, Ladungs- und Reisedaten) dürfen nur mit Zustimmung des (Schiffs-), Dateneigners zugreifbar gemacht werden:

- Eigenadministration durch Schiffseigner
- Automatischer reiseabhängiger Zugriff bei Nutzung von elektronischem Melden
- Zugriff für Behördliche Nutzer im Gesetzlichen Rahmen

viadonau

# RIS – Int. Datenaustausch

- Europäische Schiffszulassungsdatenbank
- Zwischenstaatliche Abkommen
  - Service Agreement für Schiffszulassungs-DB
  - Service Agreement für Verkehrsmanagement
  - Vertrag der RIS Provider für die Nutzung durch logistische Nutzer
- Austausch von:
  - Schiffsdaten (Positionsdaten)
  - Frachtdaten
  - Reiseplänen

viadonau

# RIS – Herausforderungen

- Harmonisierte Umsetzung von RIS in Europa (Serviceumfang, Quality of Service)
- Nutzung von RIS für verlässliche internationale Reisepläne und abgestimmtes Verkehrsmanagement
- Akzeptanz elektronischer Dienste seitens Schifffahrt (Nutzen!)
- „Einfacher“ Datenzugriff für logistische Nutzer unter Berücksichtigung des Datenschutzes
- Schnittstellen zu anderen Verkehrsträgern („eFreight“)

viadonau



# Jürgen TRÖGL

via donau – Österreichische Wasserstraßen-Gesellschaft bmH

A-1220 Wien, Donau-City-Straße 1

Tel +43 50 4321 1615, Fax +43 50 4321 1050

[juergen.troegl@viadonau.org](mailto:juergen.troegl@viadonau.org)

[www.viadonau.org](http://www.viadonau.org)

**viadonau**

[www.doris.bmvit.gv.at](http://www.doris.bmvit.gv.at)