

TRANSPORT · VERKEHR

# Logistik aus Sicht der WKÖ

ÖVG-Jahrestagung 2014

Villach, 5. Juni 2014

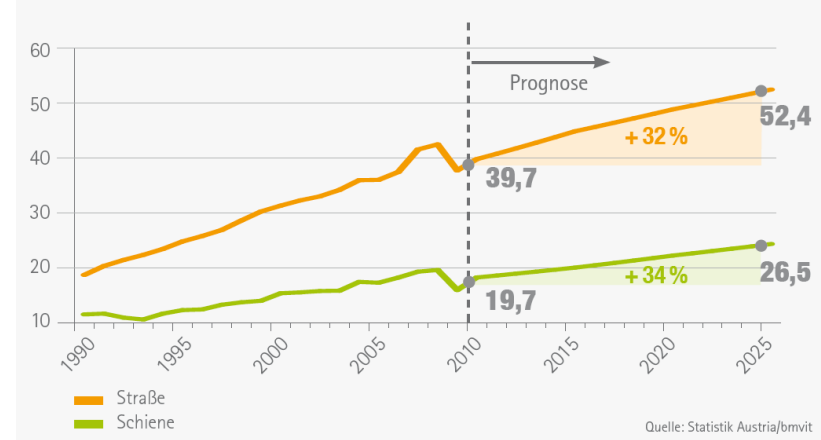


# Verkehrsleistungen - jetzt und in Zukunft

## ■ Prognostizierte Verkehrsleistung in Ö 2025 im Vergleich zu 2010:

Straßengüterverkehr: + 32 %  
Schienengüterverkehr: + 33 %  
Straße + Schiene: + 32 %  
(Quelle: Gesamtverkehrsplan BMVIT)

Prognose für den Güterverkehr bis 2025 (in Mrd. Tonnenkilometern)  
Der Güterverkehr wächst auf der Schiene und auf der Straße stark

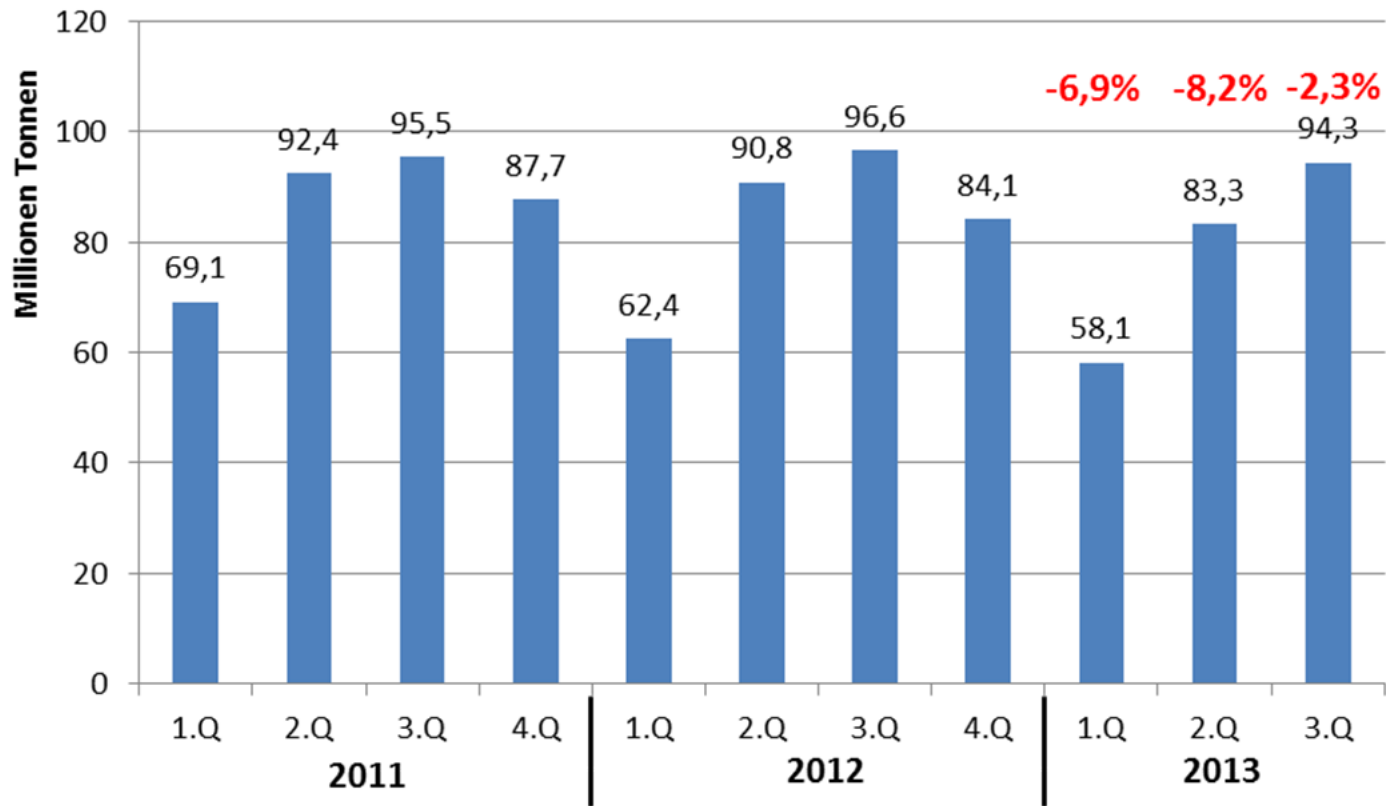


## ■ Prognostizierte Verkehrsleistung in der EU 2050 im Verhältnis zu 2005:

Güterverkehr: + ca. 80 %  
Personenverkehr: + ca. 50 %  
(Quelle: EU-Weißbuch Verkehr, Impact Assessment)

## ■ Regional- und verkehrspolitische Entscheidungen müssen jetzt getroffen werden!

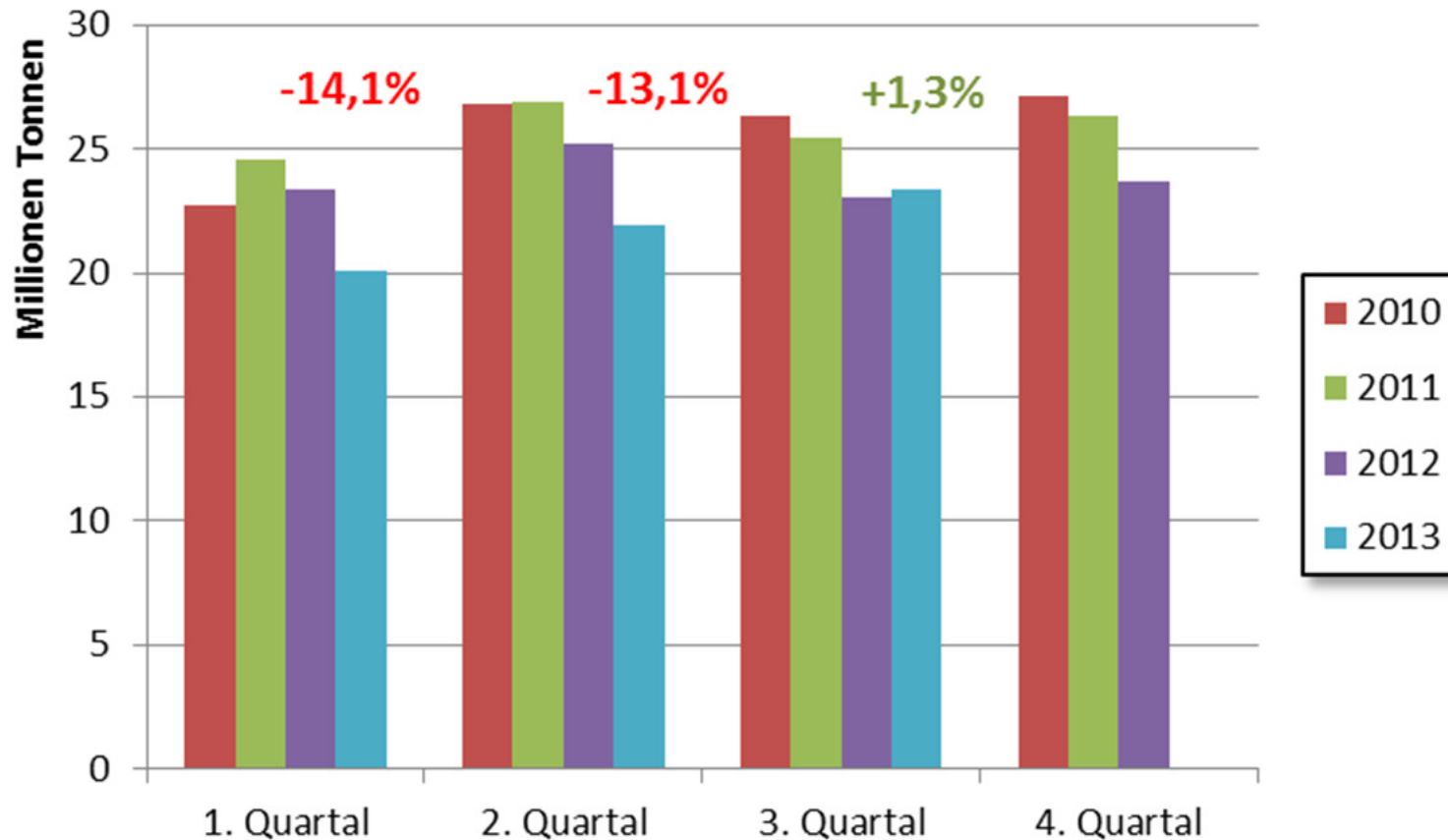
# Transportaufkommen Straßengüterverkehr österreichischer Unternehmen - Quartalsvergleich



Quelle: Statistik Austria, eigene Darstellung

enthält nur Transportaufkommen bei österreichischen Unternehmen!

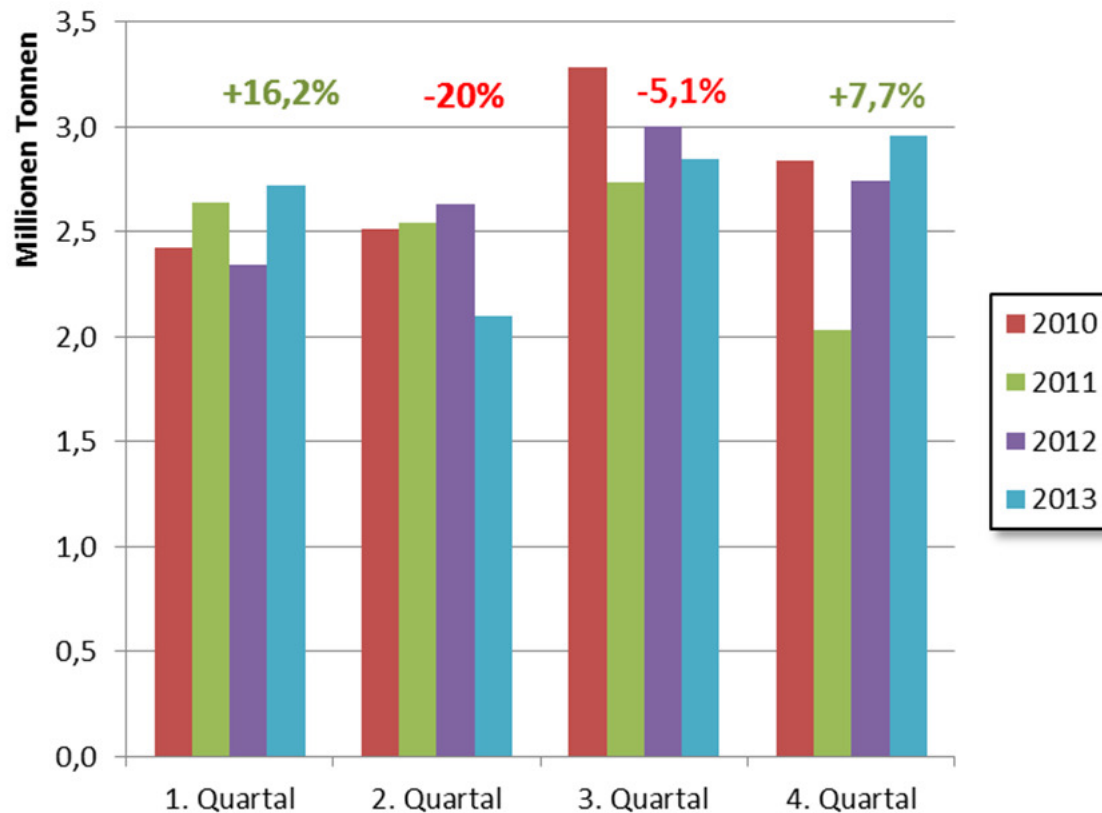
# Schiengüterverkehr: Transportaufkommen österreichischer Unternehmen



Quelle: Statistik Austria, eigene Darstellung, ab 2013 geänderte Verkehrsartenzuordnung auf Basis der gesamten Wegstrecke

# Donauschifffahrt

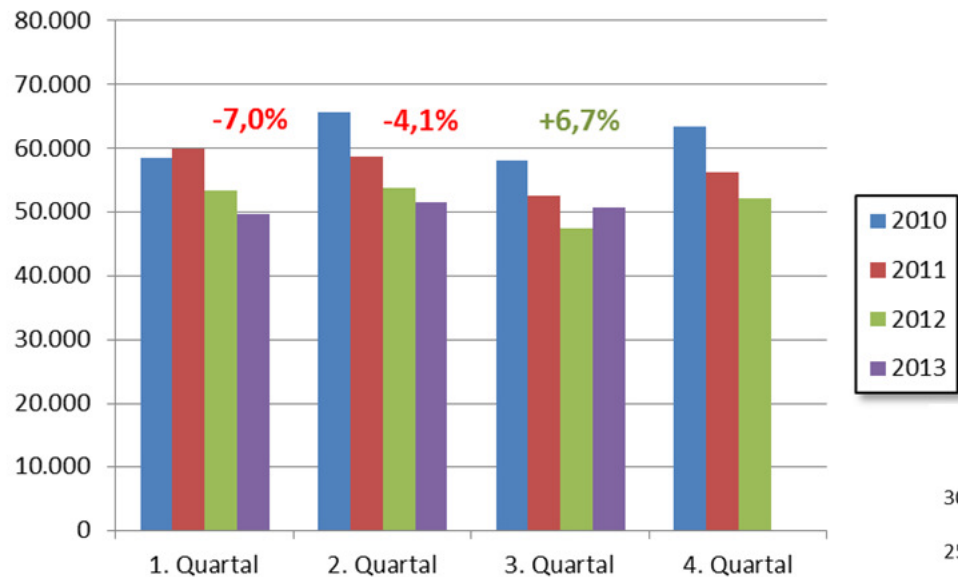
## Transportaufkommen auf der Donau



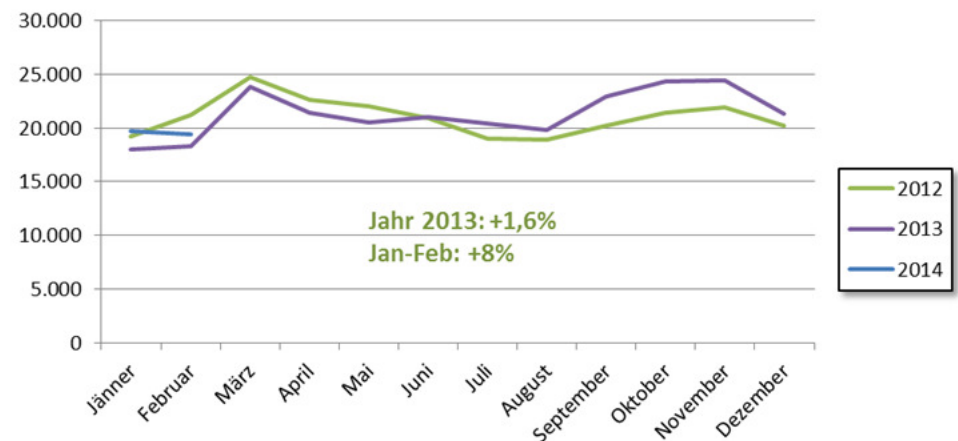
Quelle: Statistik Austria, eigene Darstellung

# Luftfahrt: Aufkommen in der Luftfracht

## Luftfrachtaufkommen in t



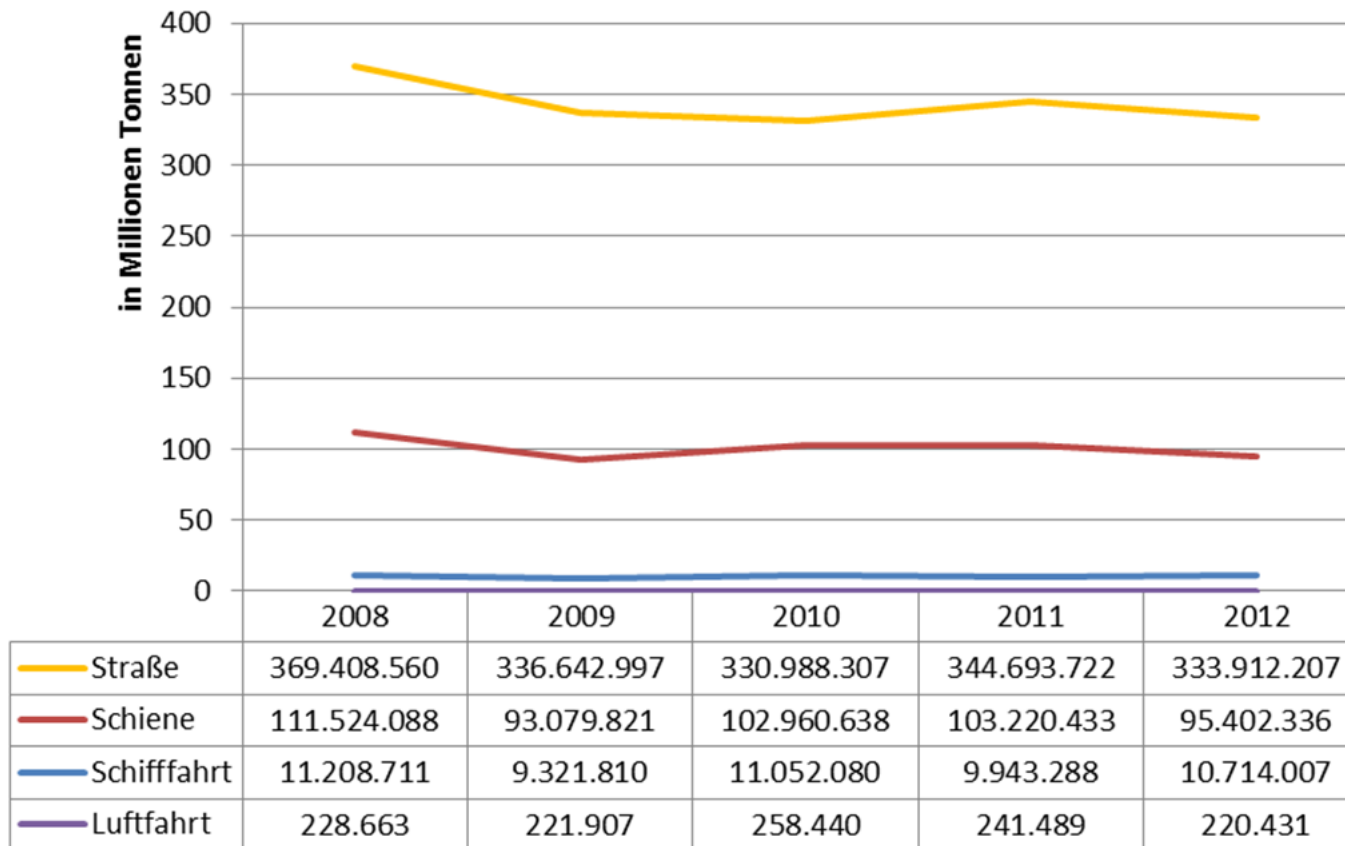
## Flughafen Wien: Luftfracht und Trucking in t



Quellen: Statistik Austria, Flughafen Wien, eigene Darstellungen

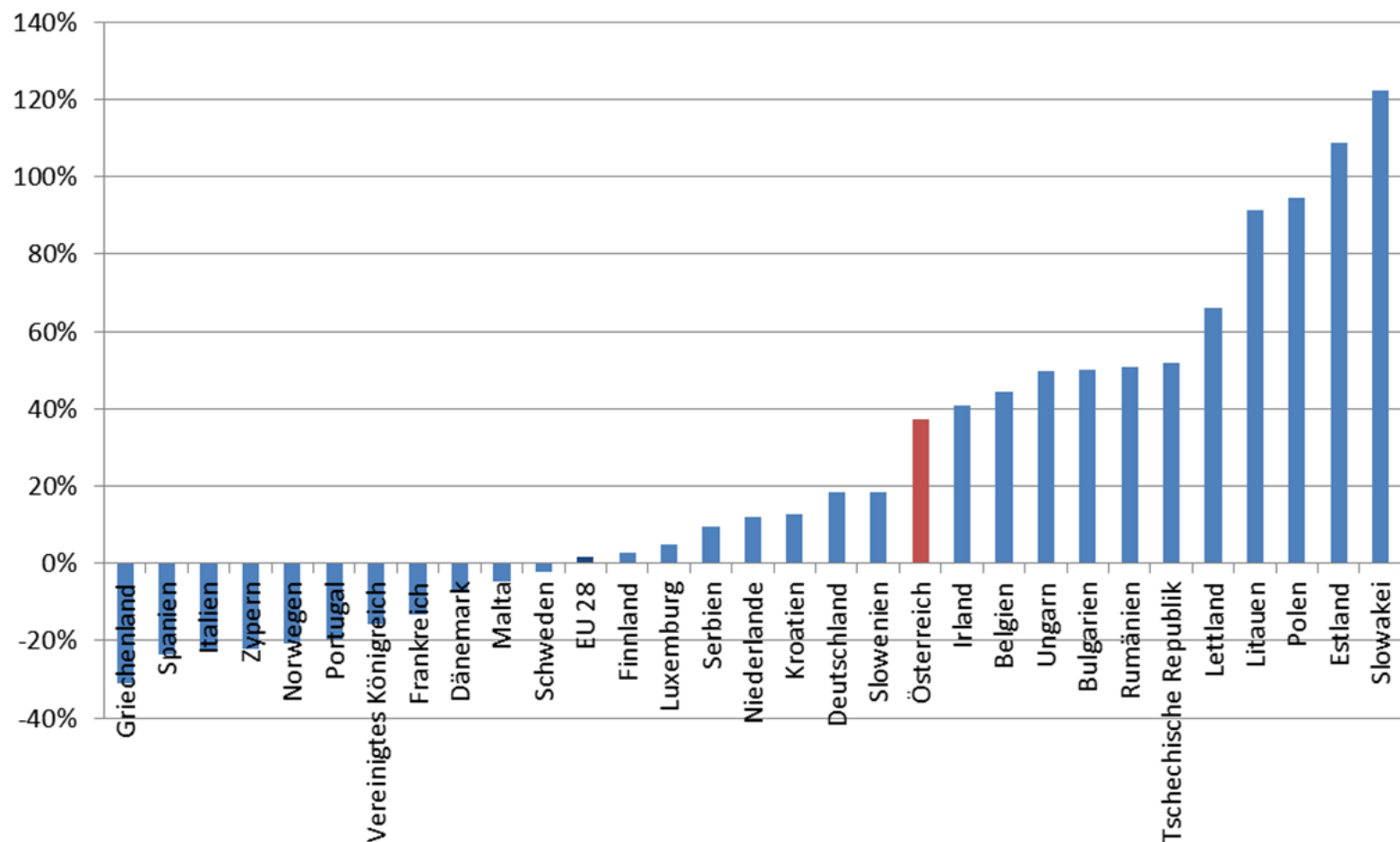
Geht's der Wirtschaft gut, geht's uns allen gut.

# Transportaufkommen in Österreich



Quelle: Statistik Austria, eigene Darstellung

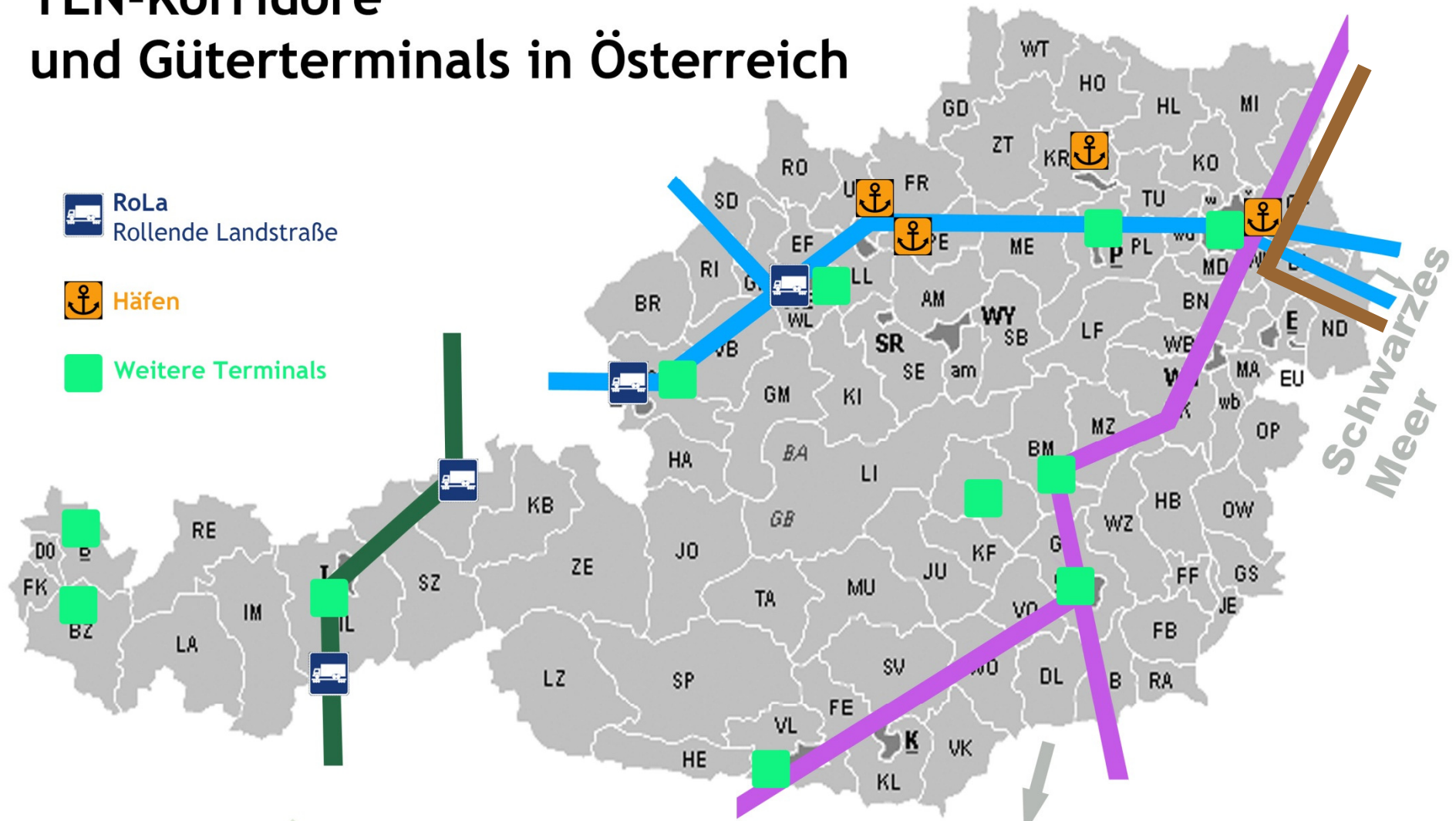
# Industrieproduktion: Änderung seit 2000 in %



Quelle: Eurostat, eigene Darstellung



# TEN-Korridore und Güterterminals in Österreich

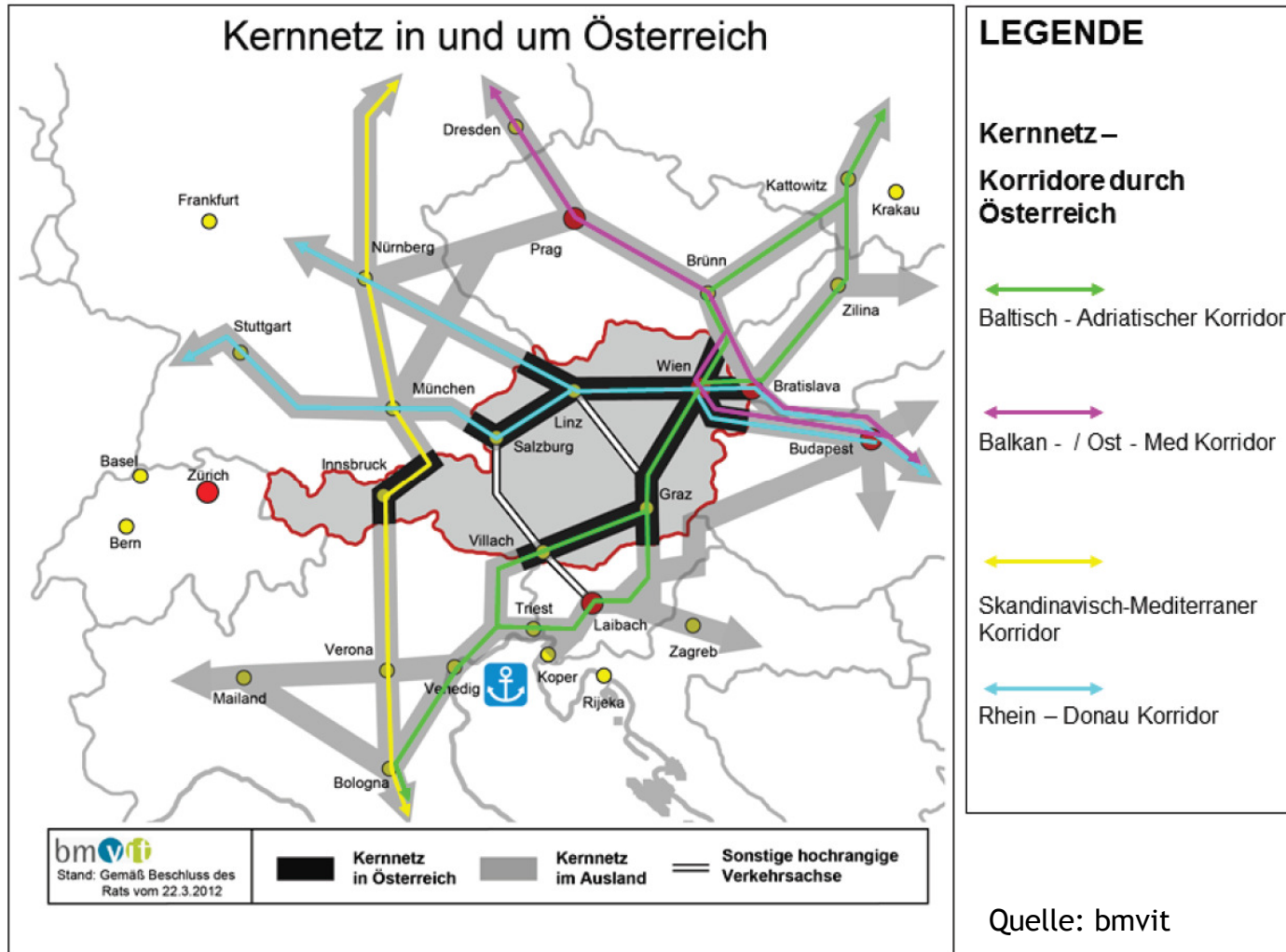


 **RoLa**  
Rollende Landstraße

 **Häfen**

 **Weitere Terminals**

# Kernnetz und Kernnetzkorridore im Umfeld Österreichs



Geht's der Wirtschaft gut, geht's uns allen gut.

# Anforderungen an Gesamtverkehrsplan

---

- **Effiziente Komodalität** statt einseitiger Verlagerungspolitik
  
- **Stärkerer verkehrsträgerübergreifender** Ansatz:
  - stärkere Verknüpfung der einzelnen Verkehrsträger und
  - der im Gesamtverkehrsplan genannten Strategien
  - Optimierung der Schnittstellen (private Investoren?)
  - Luftfahrt und Schifffahrt müssen stärker integriert/berücksichtigt werden
  
- **Keine einseitigen Kostenbelastungen** zu Lasten der Wettbewerbsfähigkeit einzelner Verkehrsträger

# Anforderungen an Gesamtverkehrsplan

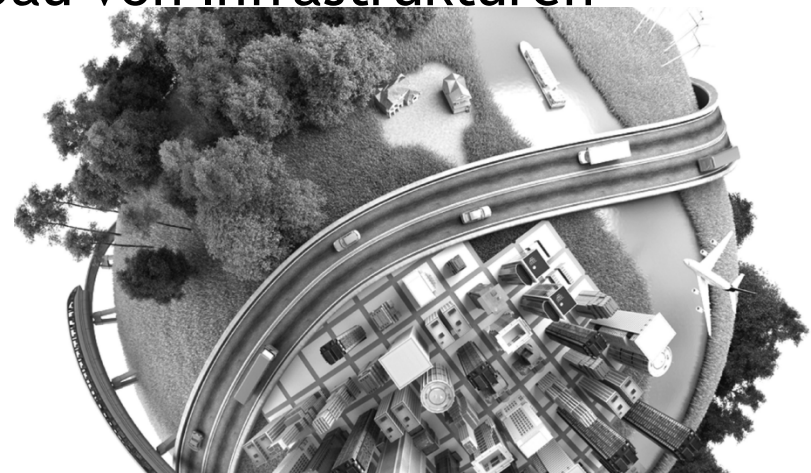
---

- Bereitstellung und Aufrechterhaltung einer leistungsfähigen und zuverlässigen Infrastruktur muss einhergehen mit **Minimierung der Einschränkungen** (Fahrverbote, etc) ihrer Nutzung
- Umwelt und Nachhaltigkeit: **Anreize** statt Belastungen
- Behandlung des Themas Bildung und **Sicherstellung ausreichender Verfügbarkeit** gut ausgebildeter Mitarbeiter
- **Abstimmung von Regional- und Verkehrspolitik**
  - Betriebsansiedlungen müssen an Logistikknoten und europäischen Verkehrskorridoren erfolgen und dürfen nicht an den Rand gedrängt werden
- **Umsetzung!**

# Logistikstandort Österreich

---

- Logistikkreuzung in Zentraleuropa und Richtung Südosteuropa
- Gute Erreichbarkeit und internationaler Anschluss: 4 TEN-Achsen führen durch Österreich
- Erhebliches Potential auf der Wasserstraße Donau: Begünstigung durch Donaunahestrategie
- Laufende Investitionen und Ausbau von Infrastrukturen
- Hochqualifizierte Mitarbeiter



---

Vielen Dank für die Aufmerksamkeit!



Gehťs der Wirtschaft gut, gehťs uns allen gut.