

# Hauptbahnhof Wien – ein Jahrhundertprojekt

Wien!  
voraus



# Hauptbahnhof Wien – Stadtentwicklungsgebiet



# Hauptbahnhof Wien – Zahlen und Fakten

## Das Stadtentwicklungsgebiet

Größe: 109 ha

5.500 Wohnungen für 13.000 Menschen

20.000 Arbeitsplätze

Gesamtinvestitionen € 4,5 Mrd.

## Straßenbau

Umbau: 5,1 km

Neubau: 6,5 km

Bauzeit: 2010 bis 2020

Gesamtinvestitionen € 150 Mio.



Investitionen Technische Infrastruktur: EUR 342 Mio.

# Hauptbahnhof Wien – Zahlen und Fakten

## Auflösung von Barrieren

6 neue Querungen

## Radwegenetz

Neu-/Umbau: 6,2 km

Neue Radwege: 7,0 km

## ÖV-Netz

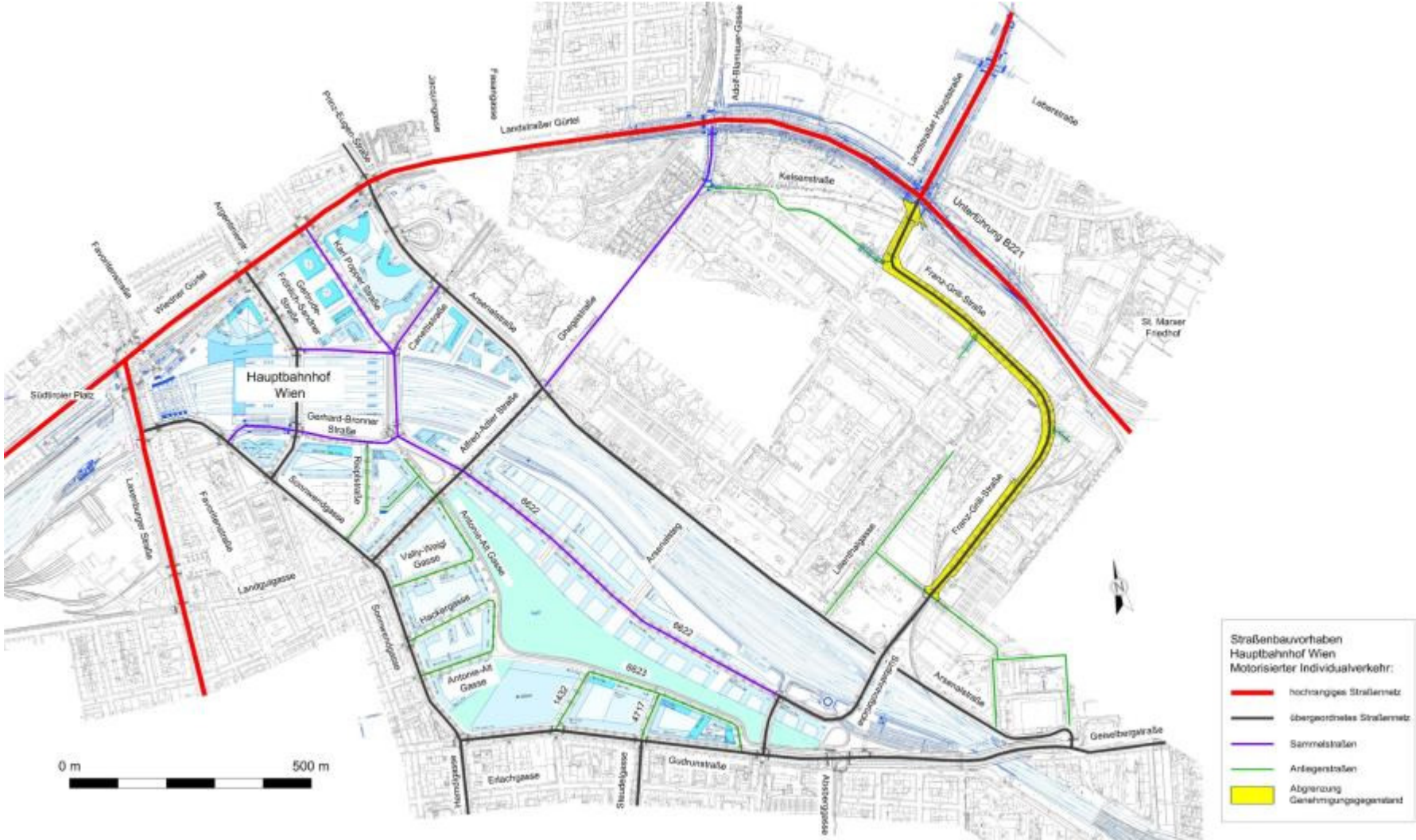
Verlängerung Straßenbahnlinie D bis Gudrunstraße

Neue Linienführung 13 A, 69 A

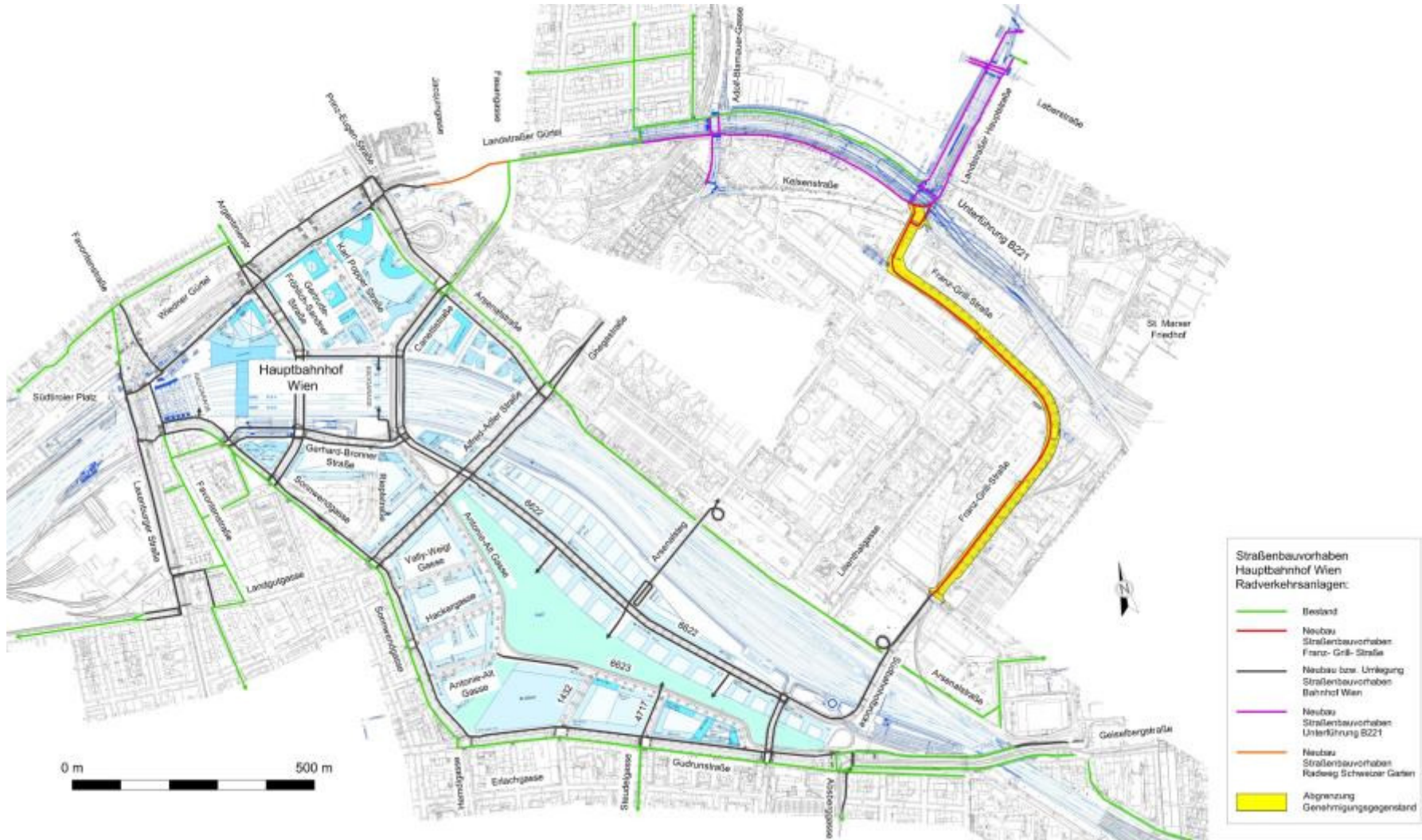
Neue Haltestellen 14 A



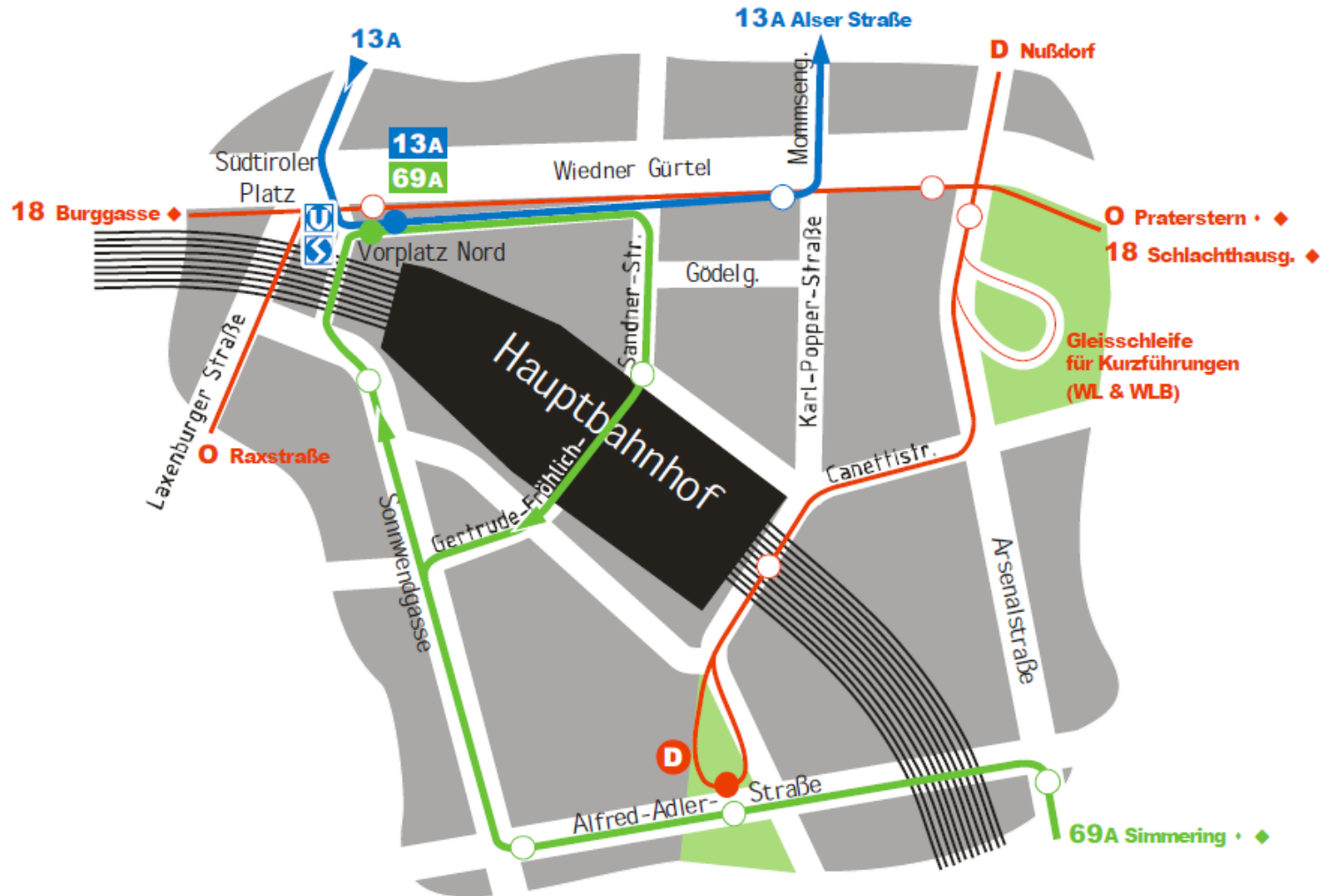
# Hauptbahnhof Wien – Das Straßennetz



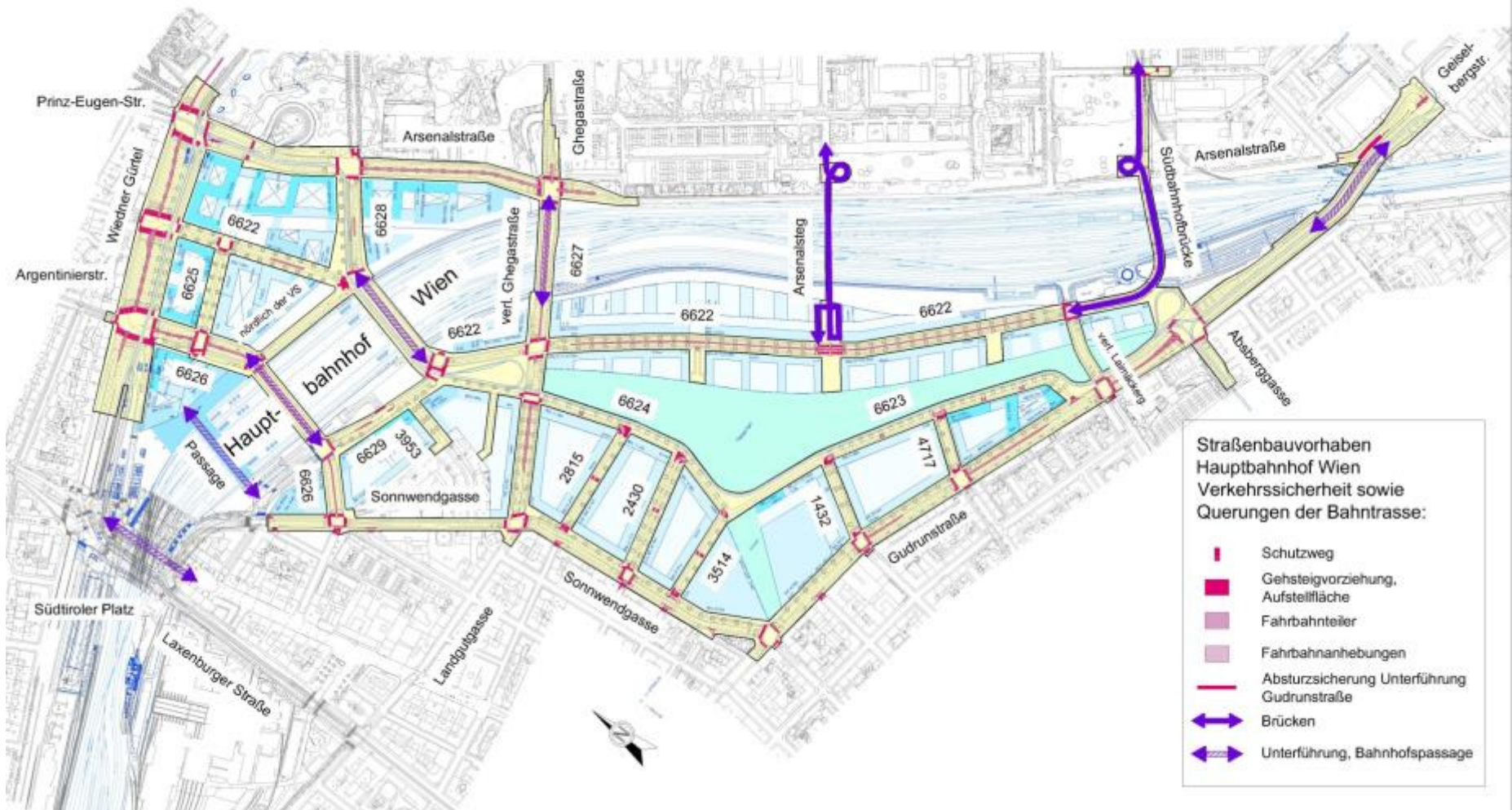
# Hauptbahnhof Wien – Das Radnetz



# Hauptbahnhof Wien – Das Öffinetz 2015

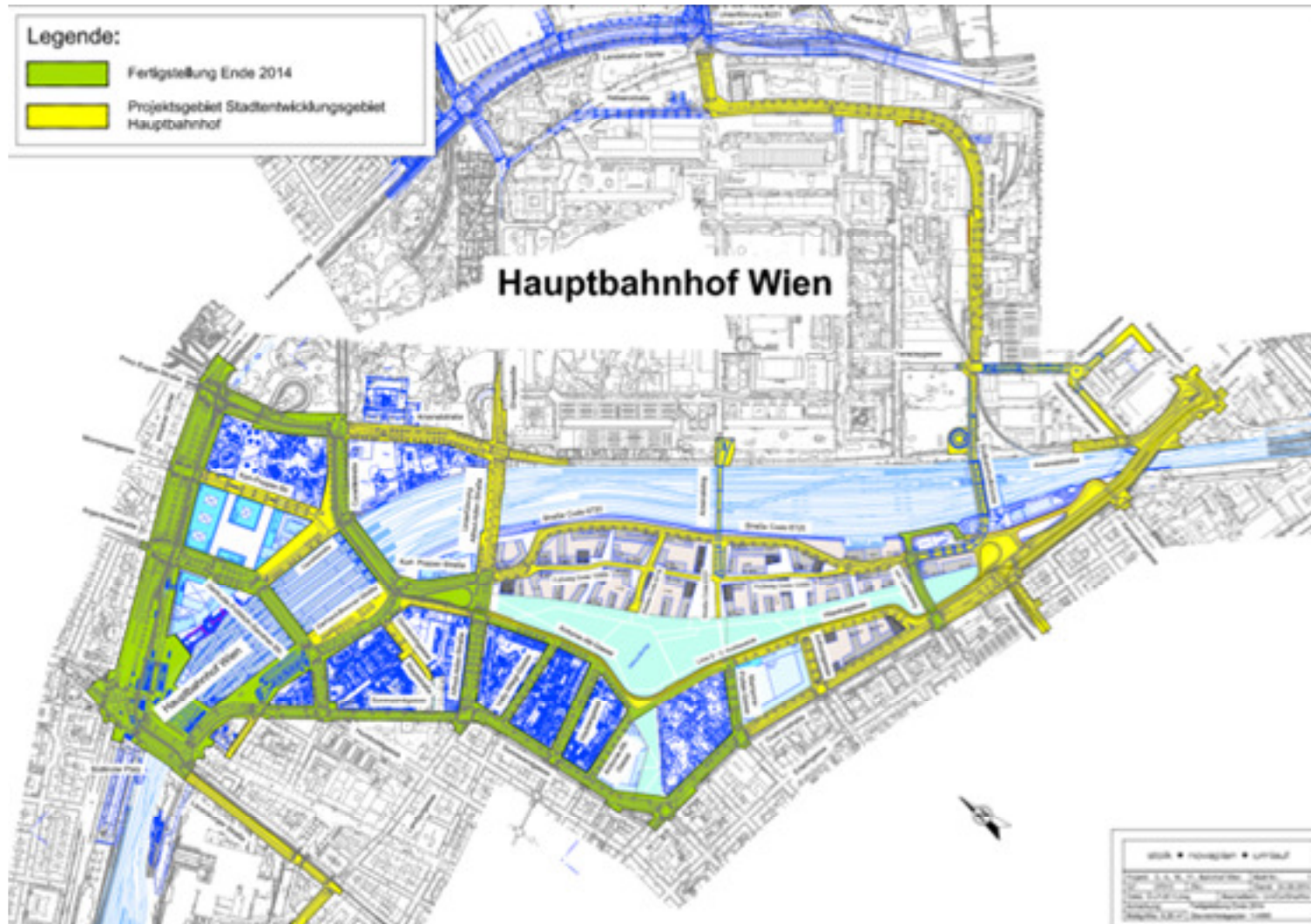


# Hauptbahnhof Wien – Querungen





# Hauptbahnhof Wien – Straßenausbau: aktueller Stand



# Hauptbahnhof Wien – was bereits gebaut wurde

## Straßenumbau:

- Wiedner Gürtel
- Südtiroler Platz Nord
- Südtiroler Platz Süd (derzeit in Bau)
- Sonnwendgasse
- Arsenalstraße zwischen Gürtel und Schweizergartenstraße



# Hauptbahnhof Wien – Ende 2014 fertig

---

## Neue Straßen und Plätze:

- Bahnhofsvorplatz Süd
- Bahnhofsvorplätze Nordwest und Nordost (in Bau)
- Gertrude–Fröhlich–Sandner–Straße (in Bau)
- Gerhard–Bronner–Straße
- Canettistraße zwischen Arsenalstraße und Karl–Popper–Straße
- Karl–Popper–Straße zwischen Canettistraße und Alfred–Adler–Straße (in Bau)
- Alfred–Adler–Straße zwischen K.–Popper–Str. und Sonnwendgasse
- Straßen im Sonnwendviertel
- Marianne–Pollak–Gasse (in Bau)
- Zufahrt ARZ–Anlage (verlängerte Laimeckergasse) (in Bau)

# Hauptbahnhof Wien – Bahnhofsvorplatz Süd

Wien!  
voraus

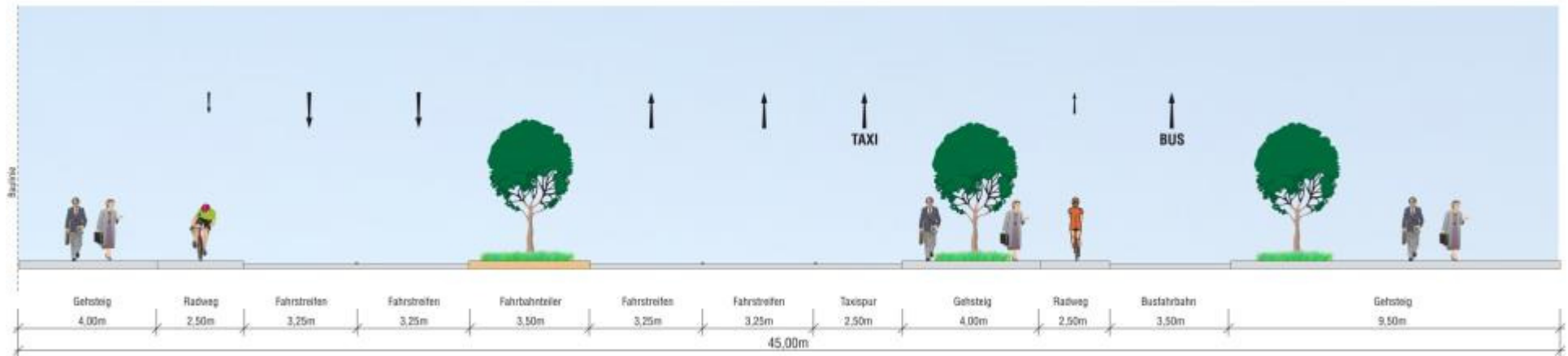


# Hauptbahnhof Wien – erste Straßen im Sonnwendviertel



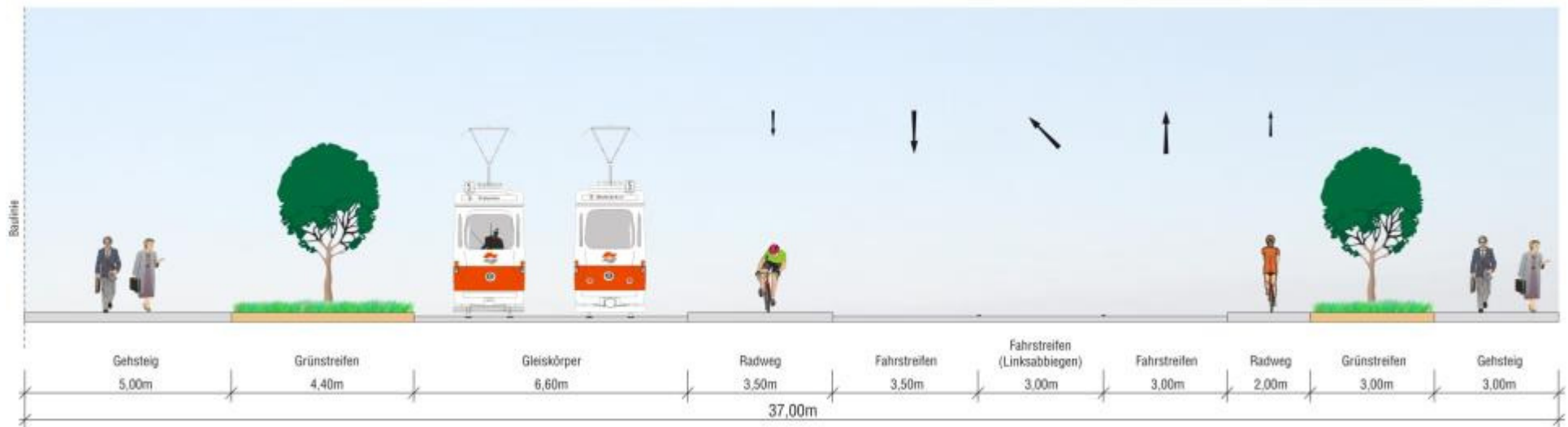
# 10., Gertrude-Fröhlich-Sandner-Straße

## Querschnitt vor Kreuzung Canettistraße



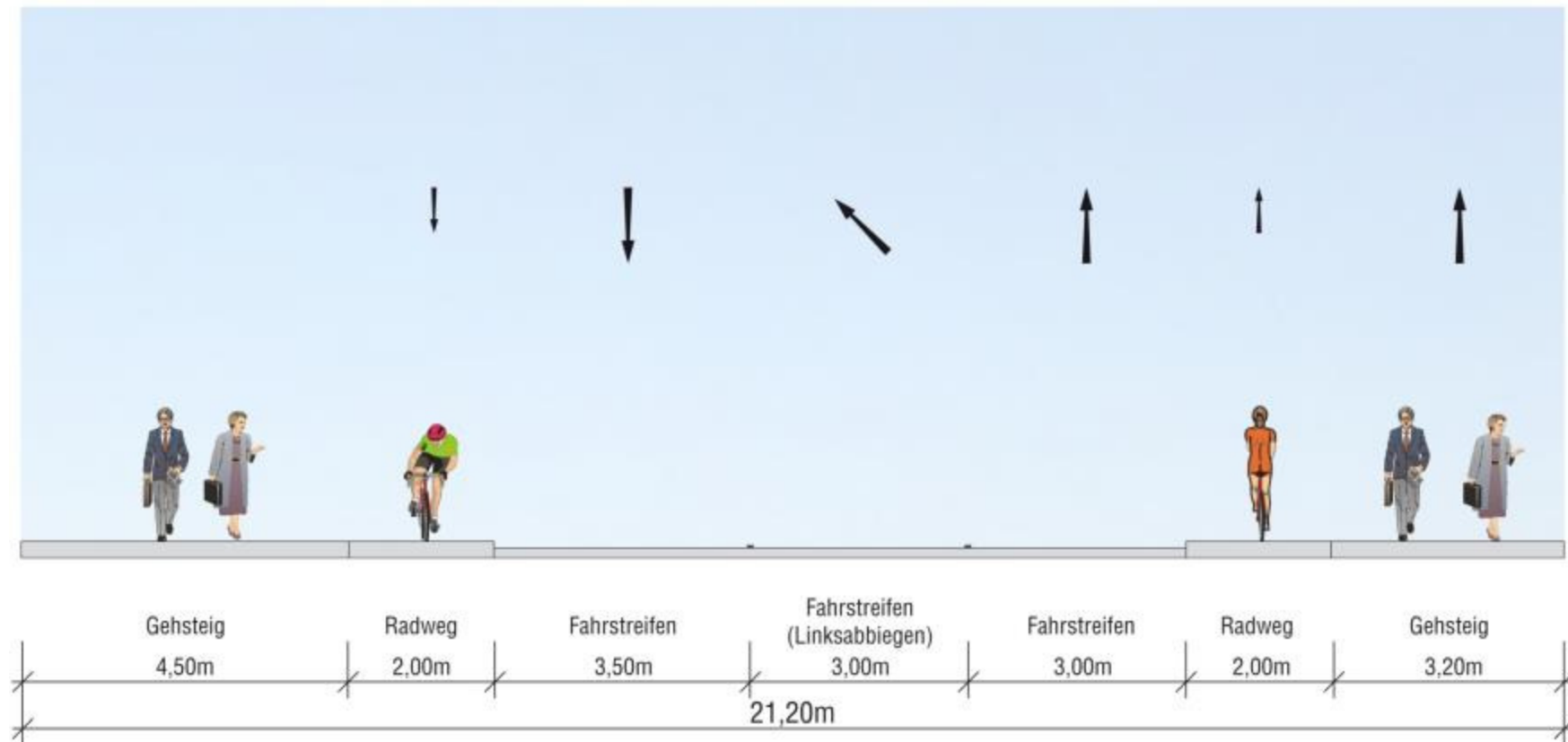
# 10., Canettistraße

## Querschnitt vor Kreuzung Arsenalstraße



# 10., Karl-Popper-Straße

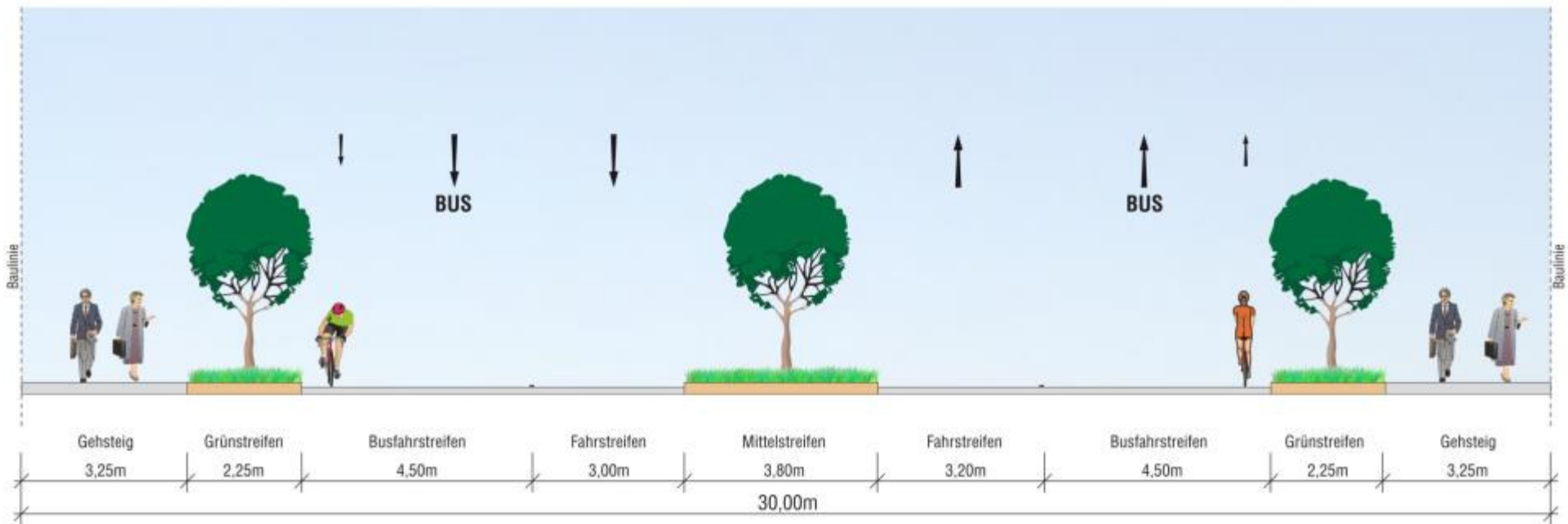
## Querschnitt vor Kreuzung Alfred-Adler-Straße





# 10., Alfred-Adler-Straße

## Querschnitt vor Kreuzung Antonie-Alt-Gasse



# Hauptbahnhof – Herausforderungen bis 2020

## Straßenumbauten:

- Gudrunstraße von Sonnwendgasse bis Grässlplatz
- Grässlplatz
- Absberggasse
- Arsenalstraße von Schweizergartenstraße bis Ghegastraße

## Neue Straßen:

- Franz–Grill–Straße
- Aufschließungsstraßen Wohnviertel nördlich Helmut–Zilk–Park
- Hlawkagasse
- Artholdgasse
- Kempelenstraße
- Laxenburger Straße von Sonnwendgasse bis Landgutgasse

## Neue Brücken (MA 29):

Arsenalsteg, Südbahnhofbrücke, Kempelenbrücke



# 3., Franz-Grill-Straße



## 3., Franz-Grill-Straße

---

### Neue Verbindung von der A23 ASt Landstraßer Gürtel zum Hauptbahnhof

- Anbindung am Knoten Landstraßer Gürtel # Landstraße Hauptstraße
- Länge der Straße: ca. 1 km
- Breite der Straße: ca. 26 m
- großzügige Gehsteige
- 4,5m breiter Zwei-Richtungs-Radweg
- zwei Baumreihen
- grüner Mittelstreifen
- Realisierung: voraussichtlich Herbst 2014 bis Ende 2016

UVP-Genehmigung liegt vor

### 3., Franz-Grill-Straße

Querschnitt zwischen Objekt 213 und 221

