

Univ.-Prof. Dr. Friedrich Zibuschka  
Gruppe Raumordnung, Umwelt und Verkehr

# **Öffentlicher Verkehr in Ballungsräumen aus Sicht des Landes NÖ**

St. Pölten, am 27. Juni 2013

# Inhalt


## Herausforderung

Mobilität für ALLE gewährleisten

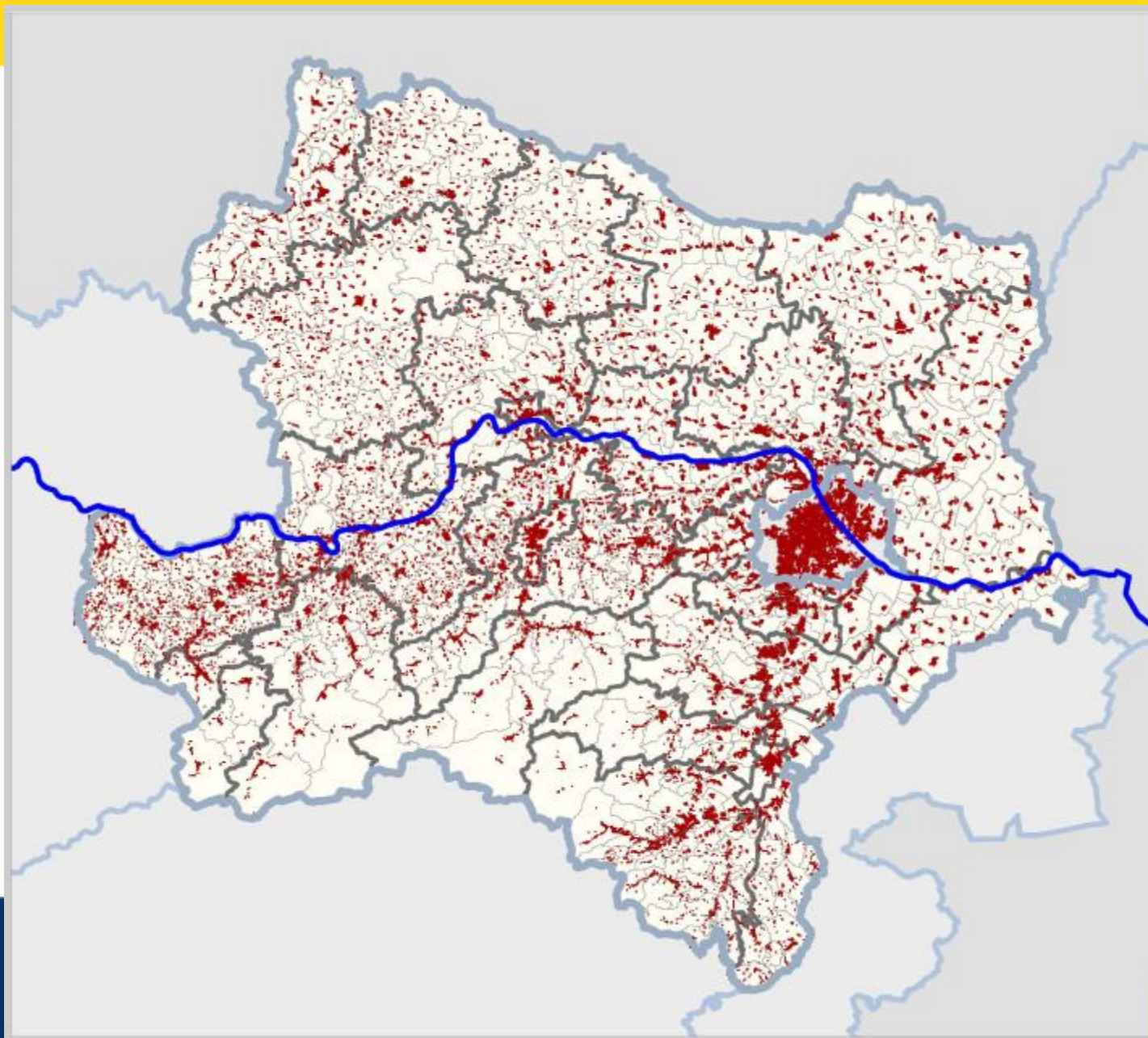
1. Grenzen der ÖV-Bedienung im Regelverkehr
2. Strategie und Maßnahmen für das Wiener Umland
3. Mobilitätsangebote zur Flächenversorgung
4. Verkehrs- und Mobilitätsmanagement



# Grenzen der ÖV-Bedienung im Regelverkehr

- Siedlungsstruktur
  - Verteilung der Wege im Raum
    - Binnenverkehr
    - Ziel- und Quellverkehr
  - Wegezwecke
    - Pendlerverkehr
- 


# Siedlungsstruktur



AMT DER NÖ LANDESREGIERUNG 

## Siedlungsstruktur

### Bevölkerung NÖ

 Rasterzellen  
mit mind.  
10 EW

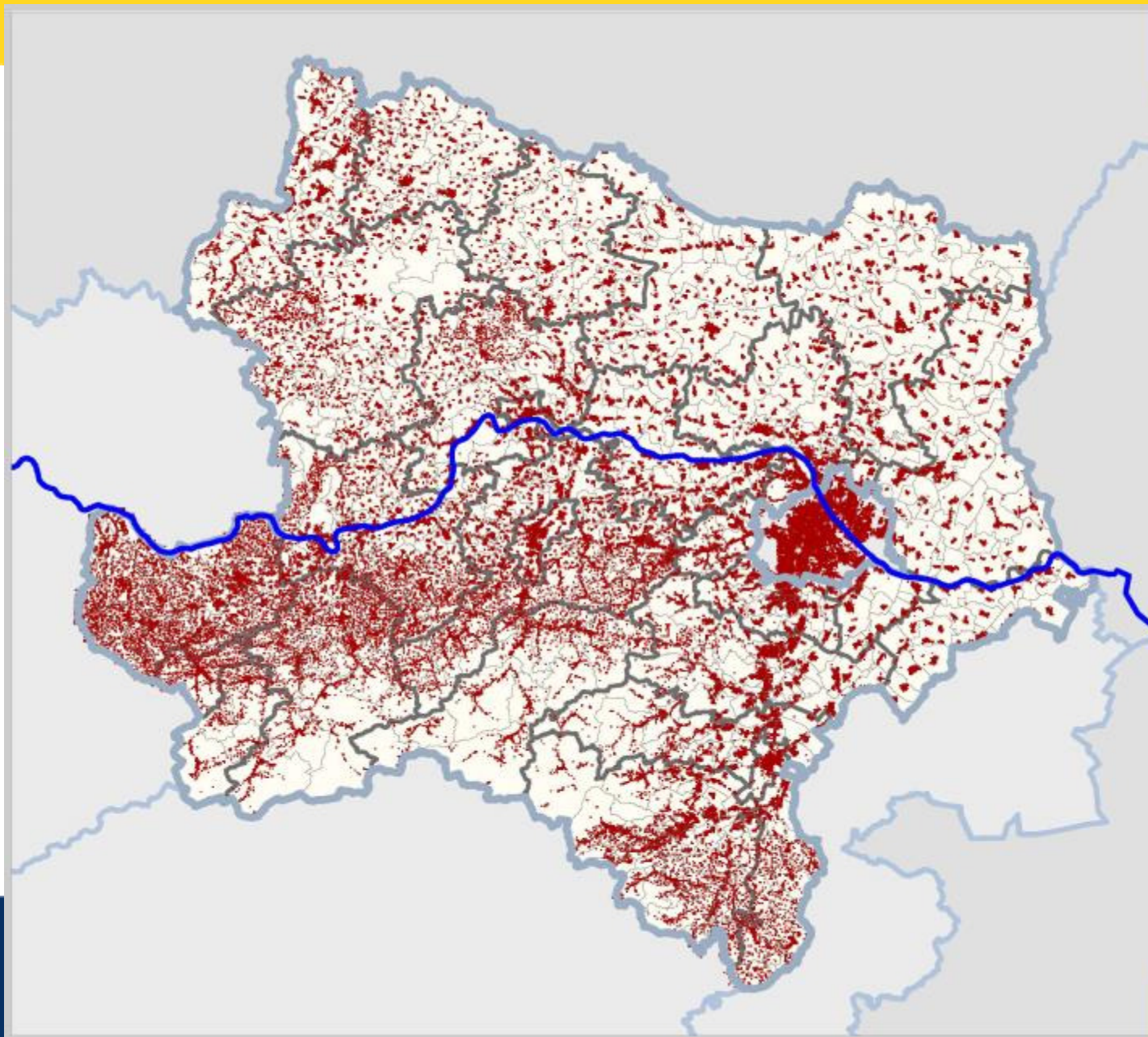


Quelle: Amt der NÖ Landesregierung (GIS, Statistik Austria)  
Verwaltungsgrenzen: BGV, Gr. 1, 1000 Wien, NÖGEG  
Bearbeitung: Mag. Roman Dangl - GIS  
E-mail: pest.39@nrelgvr.at  
Datum: 16.01.2011

Gruppe Raumordnung, Umwelt und Verkehr  
<http://www.noe.gv.at>


Veröffentlichung nur mit Genehmigung des Verfassers

# Siedlungsstruktur



## Siedlungsstruktur

### Bevölkerung NÖ

 Rasterzellen  
mit mind.  
1 EW



Quelle: Amt der NÖ Landesregierung (GIS, Statistik Austria)  
Verwaltungsgrenzen: BG, G.L., 1000 Wien, NÖGG  
Bearbeitung: Mag. Roman Dangl - GIS  
E-mail: pest.39@nwi.gv.at  
Datum: 16.01.2011

Gruppe Raumordnung, Umwelt und Verkehr  
<http://www.nwi.gv.at>


Veröffentlichung nur mit Genehmigung des Leiters

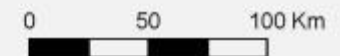
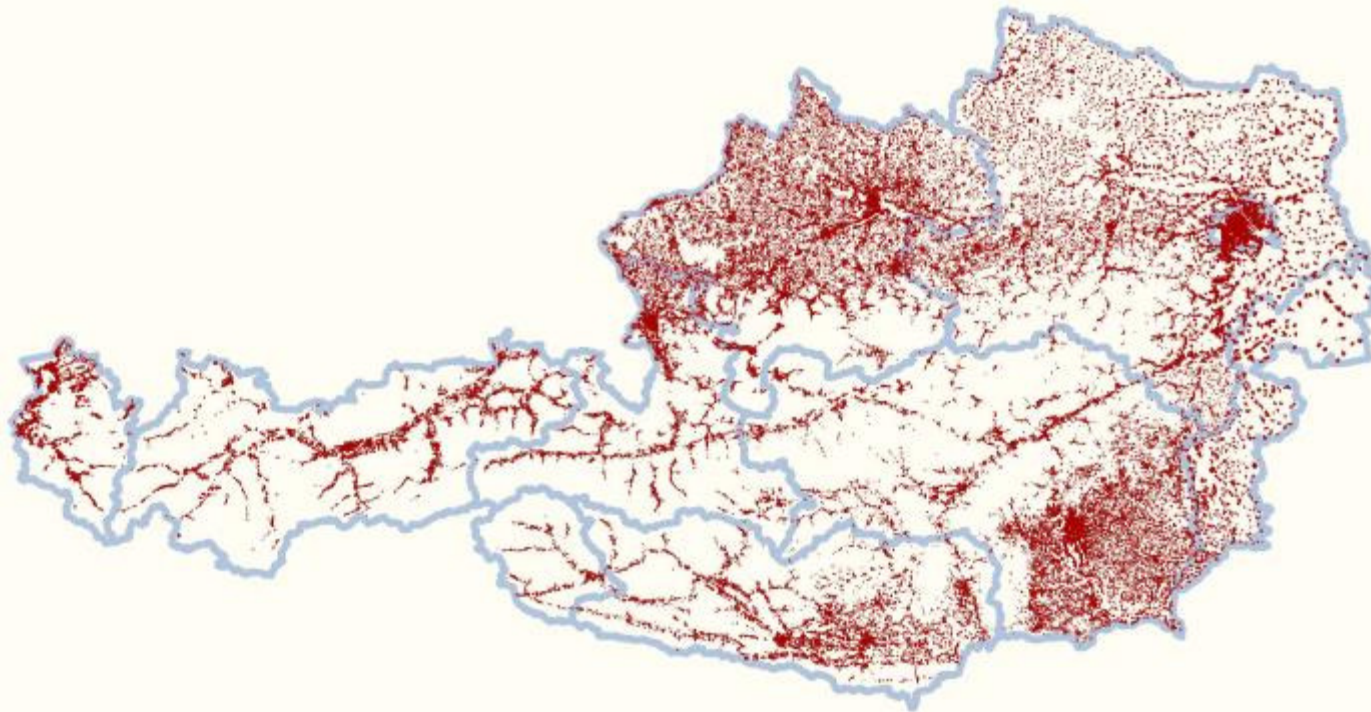


AMT DER NÖ LANDESREGIERUNG

## Siedlungsstruktur

### Bevölkerung

 Rasterzellen  
mit mind.  
10 EW



Quelle: Amt der NÖ Landesregierung (BS, Statistik Austria)  
Verwaltungsgerenzen: BEV, Gr L, 1990 Wien, NÖGIS  
Bearbeitung: Mag. Roman Dangi - BS  
E-mail: pest.st@noel.gv.at  
Datum: 16.01.2011

Gruppe Raumordnung, Umwelt und Verkehr  
<http://www.noel.gv.at>

Veröffentlichung nur mit Genehmigung des Urhebers

# BINNENVERKEHR



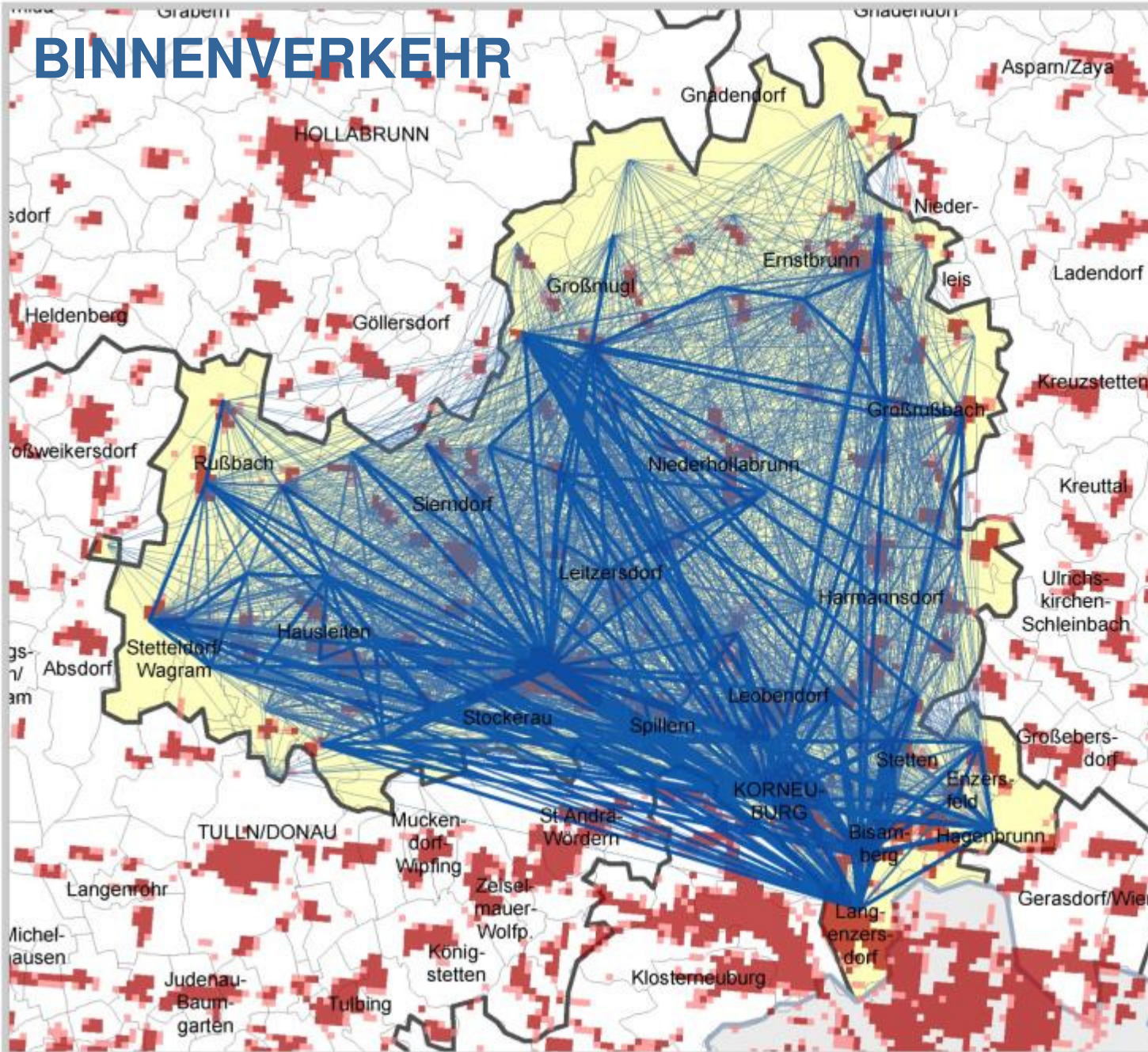
AMT DER NÖ LANDESREGIERUNG

## PROJEKT MOBILITÄT im Bezirk Korneuburg

### Binnenverkehr Dienstag

#### Anzahl

- bis 50 Bewegungen
- 50 bis 100
- 100 bis 500
- 500 bis 1000
- über 1000 Bewegungen



Quelle: Amt der NÖ Landesregierung (NUT, 881)  
Verwaltungsbereich: NÖV, Dr. L., 1083 Wien, NÖÖV  
Bearbeitung: Mag. Daniel  
E-Mail: joel.nut@noel.gv.at  
Datum: 24.06.2015

# ZIEL- UND QUELLVERKEHR



AMT DER NÖ LANDESREGIERUNG

## PROJEKT MOBILITÄT im Bezirk Korneuburg

### Quell-Ziel Verkehr Dienstag

#### Anzahl

-  bis 50 Bewegungen
-  50 bis 100
-  100 bis 500
-  500 bis 1000
-  über 1000 Bewegungen



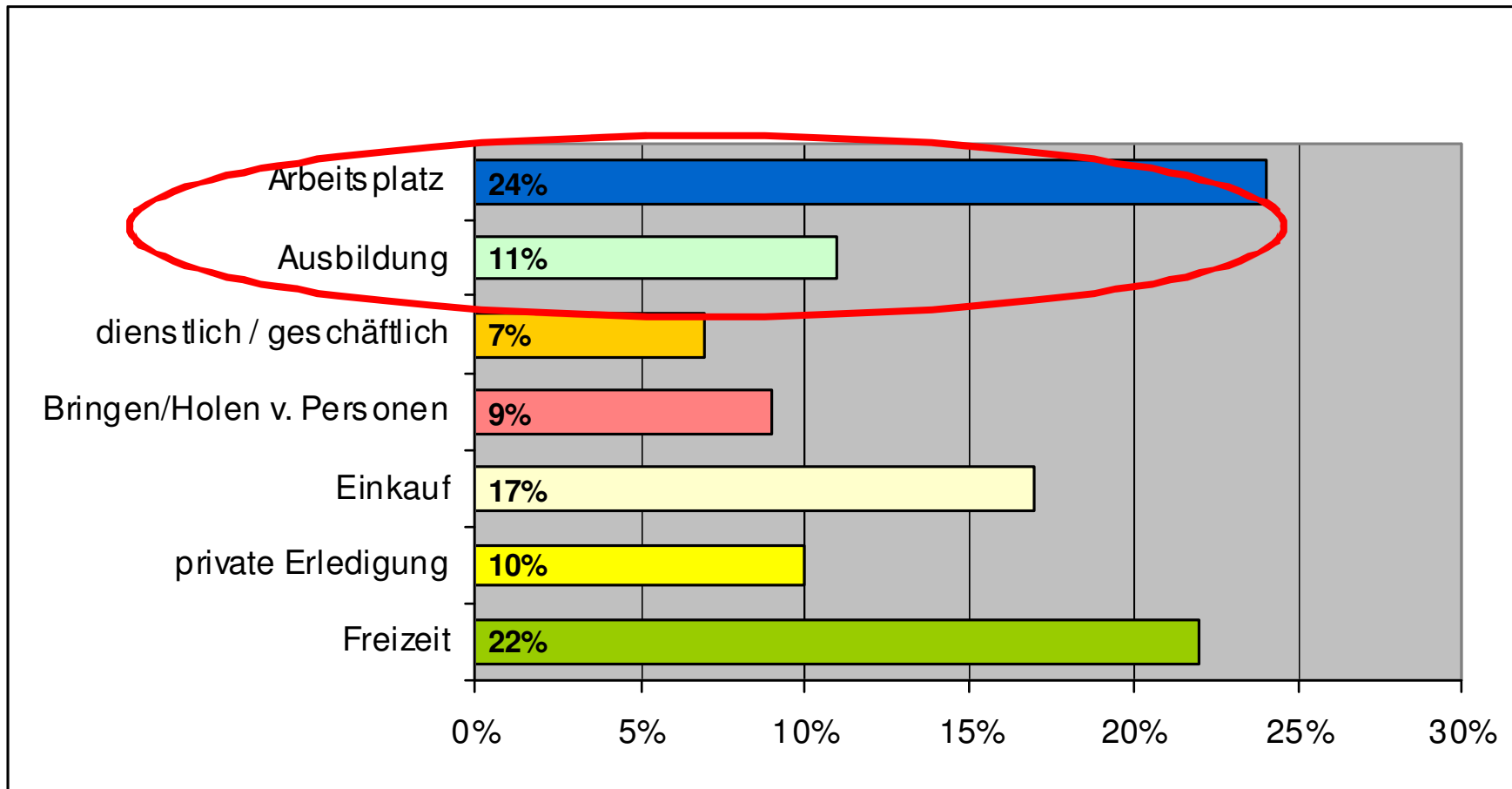
Quelle: Amt der NÖ Landesregierung (NUT, 88)  
Verwaltungseinheit: BEV - Or L, 1083 Wien, NÖÖ 03  
Bearbeitung: Mag. Dengl  
E-Mail: post.k@noe.gv.at  
Datum: 24.06.2015

Gruppe Raumordnung, Umwelt und Verkehr  
<http://www.noe.gv.at>

Vervielfältigung nur mit Genehmigung des Urhebers

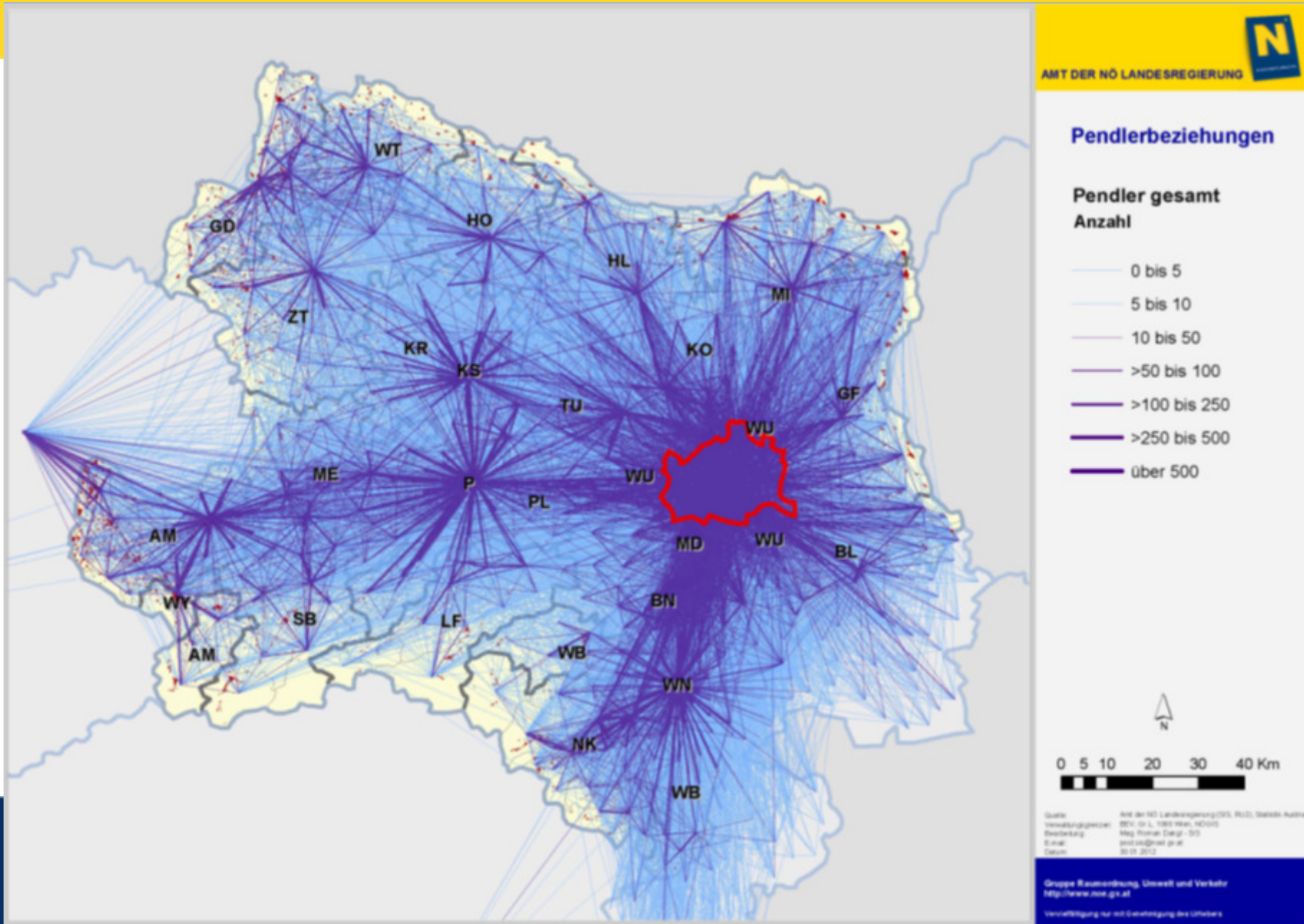


# Wegezwecke



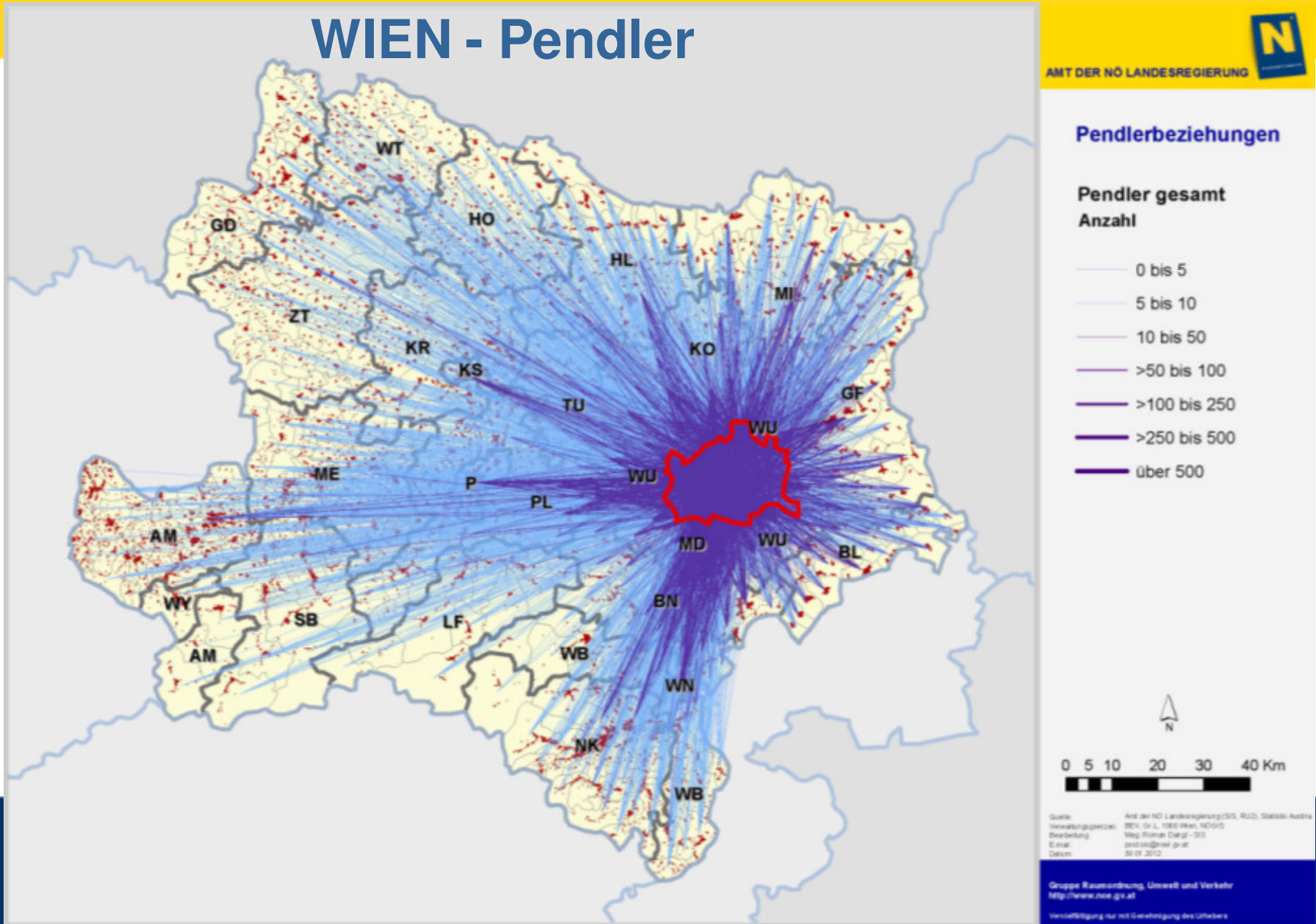
**d.h. nur 1/3 aller Wege sind für ÖV-Linienverkehr relevant**

# Struktur des Pendlerverkehrs in NÖ



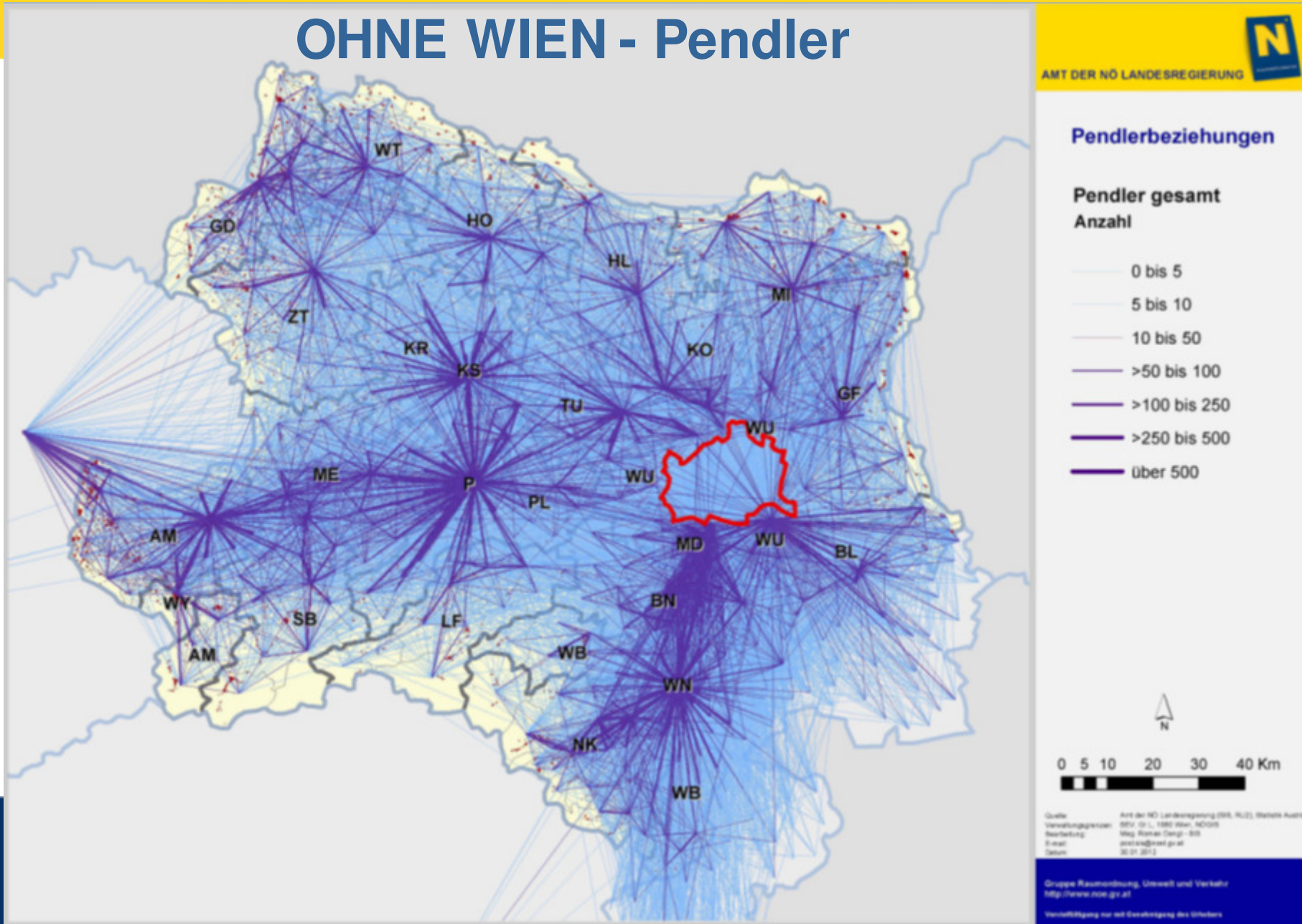
# Struktur des Pendlerverkehrs in NÖ

## WIEN - Pendler



# Struktur des Pendlerverkehrs in NÖ

## OHNE WIEN - Pendler



**daraus resultiert:**

**es sind daher unterschiedliche Strategien notwendig**

**Flächenversorgung im Regelverkehr**

- im Wiener Umland (Wienpendler)
- in den Regionen


**Flächenversorgung außerhalb des Regelverkehrs**

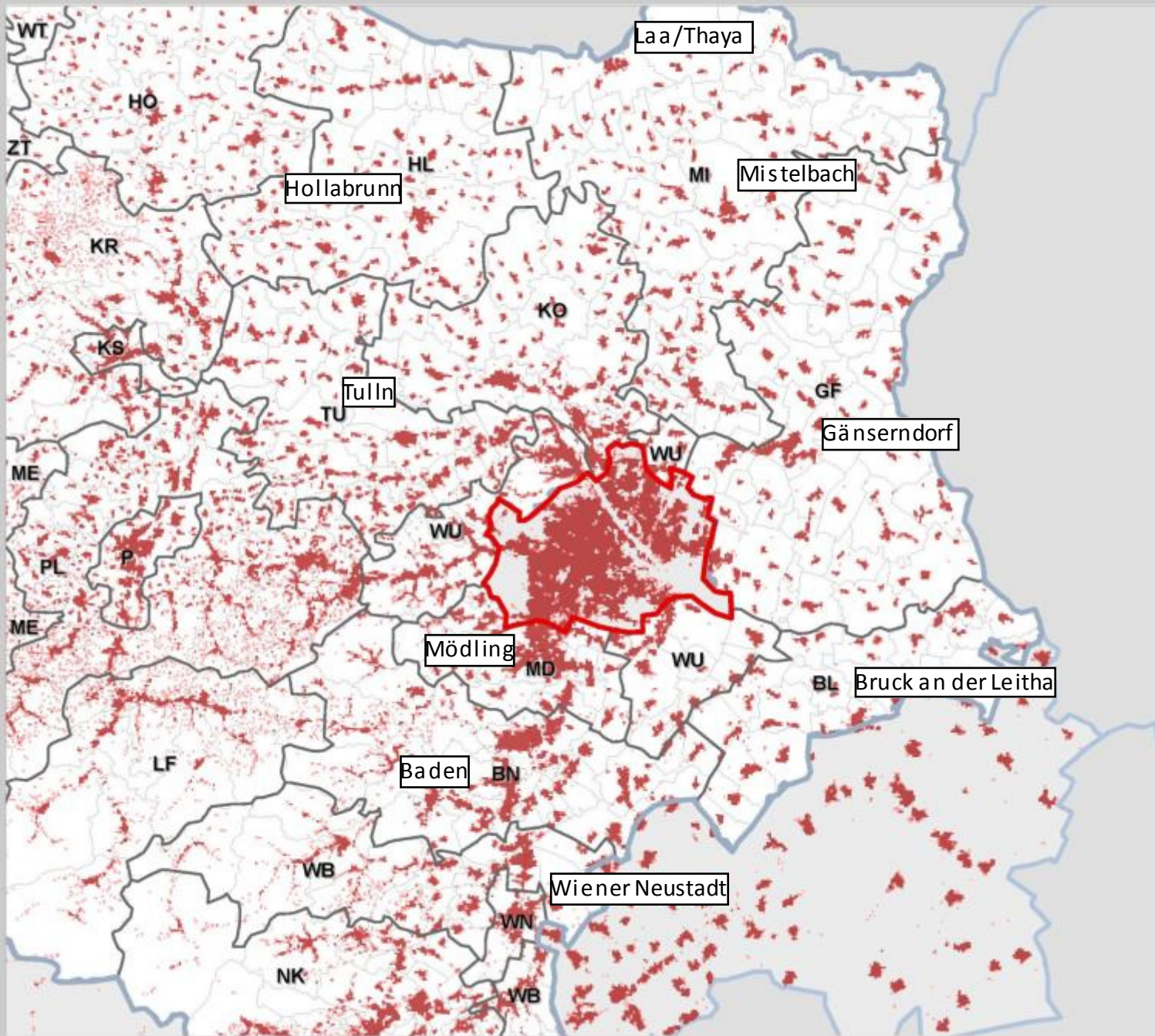
- kleinregionale Mobilitätsangebote



- **für das Wiener Umland**

- GRUNDLAGEN**

- **Siedlungsstruktur**
      - **Pendlerbeziehungen**
      - **Angebot Bus / Bahn**
      - **Modal-Split an der Stadtgrenze Wien / NÖ**
- 

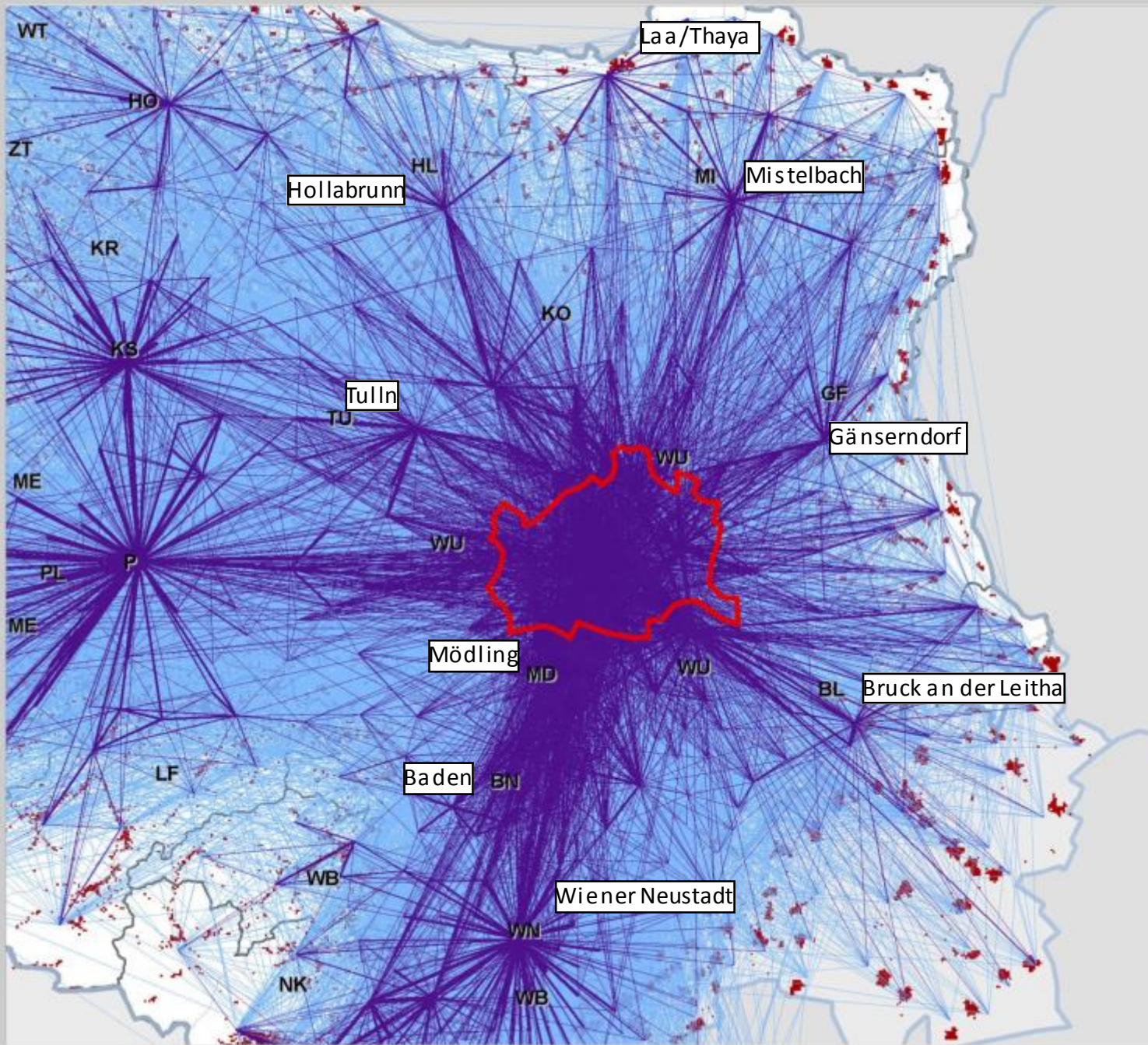


### Siedlungsstruktur

- 10 und mehr Einwohner
- unter 10 Einwohner



Quelle: Amt der NÖ Landesregierung (GIS, R112), Statistik Austria  
 Verwaltungsgrenzen: BEV, d.r.s., 1993 Wien, NÖ 016  
 Bearbeitung: Map, Roman Dierig - GIS  
 E-Mail: gis@nol.noe.gv.at  
 Datum: 19.08.2012



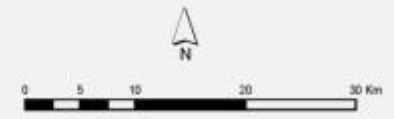
AMT DER NÖ LANDESREGIERUNG

### Pendelbeziehungen

### PendlerInnen gesamt

- 0 bis 5
- 5 bis 10
- 10 bis 50
- >50 bis 100
- >100 bis 250
- >250 bis 500
- über 500

**Alle PendlerInnen pro Relation**

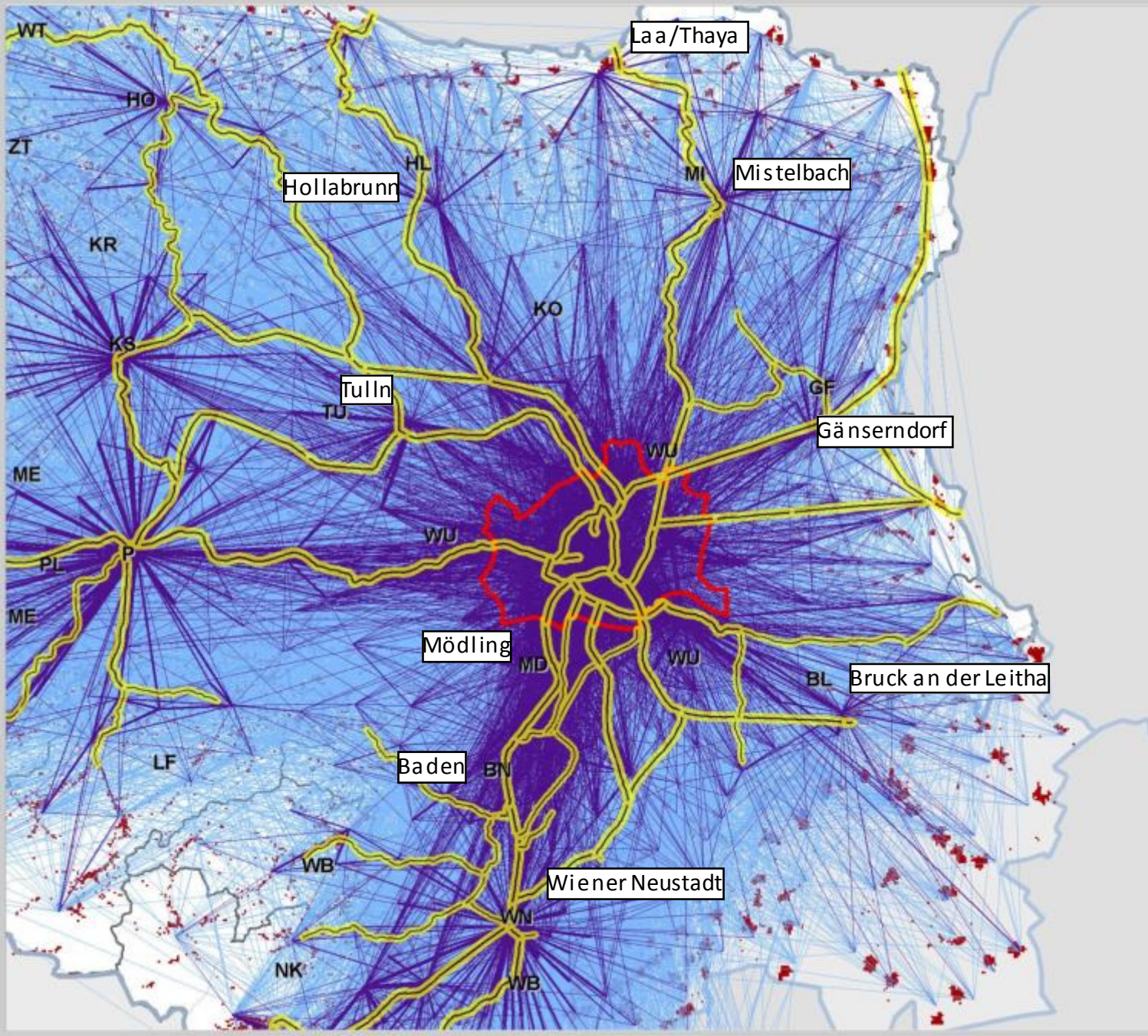


Quelle: Amt der NÖ Landesregierung (GIS, R12), Statistik Austria  
 Verwaltungsgrenzen: BEV, d.r.L. 1993 Wien, NÖ 016  
 Bearbeitung: Map, Roman Deng - GIS  
 E-Mail: gis@nol.gv.at  
 Datum: 19.08.2012

Gruppe Raumordnung, Umwelt und Verkehr  
<http://www.noe.gv.at>

Verteilung nur mit Genehmigung des Umsetzers





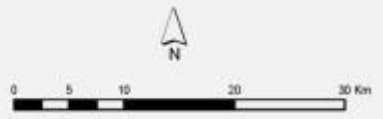
AMT DER NÖ LANDESREGIERUNG

### Pendelbeziehungen

### PendlerInnen gesamt

- 0 bis 5
- 5 bis 10
- 10 bis 50
- >50 bis 100
- >100 bis 250
- >250 bis 500
- über 500
- Eisenbahnlinien

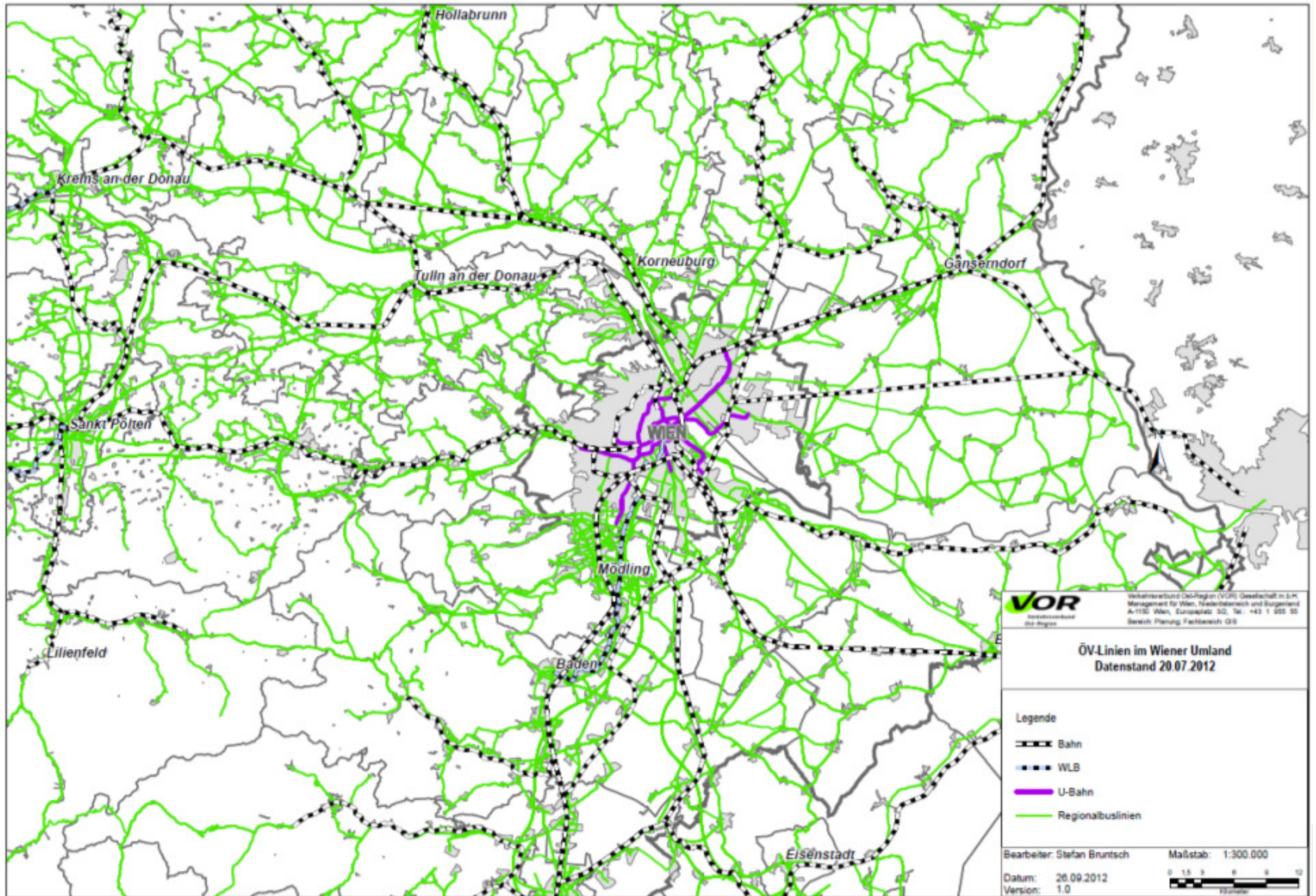
**Alle PendlerInnen pro Relation**



Quelle: Amt der NÖ Landesregierung (GIS, R12), Statistik Austria  
 Verarbeitung: BEV, Dr. S. 1993 Wien, NÖ 016  
 Bearbeitung: Map Roman Deng - GIS  
 E-Mail: gis@nol.noe.gv.at  
 Datum: 19.08.2012

Gruppe Raumordnung, Umwelt und Verkehr  
<http://www.noe.gv.at>

Veröffentlichung nur mit Genehmigung des Umsetzers



**VOR**  
Verkehrsverbund Ost-Region (VOR) Gesellschaft m. b. H.  
Management für Wien, Niederösterreich und Burgenland  
A-1120 Wien, Europaplatz 3/2, Tel. +43 1 255 32  
Bereich Planung, Fachbereich GIS

**ÖV-Linien im Wiener Umland**  
Datenstand 20.07.2012

**Legende**

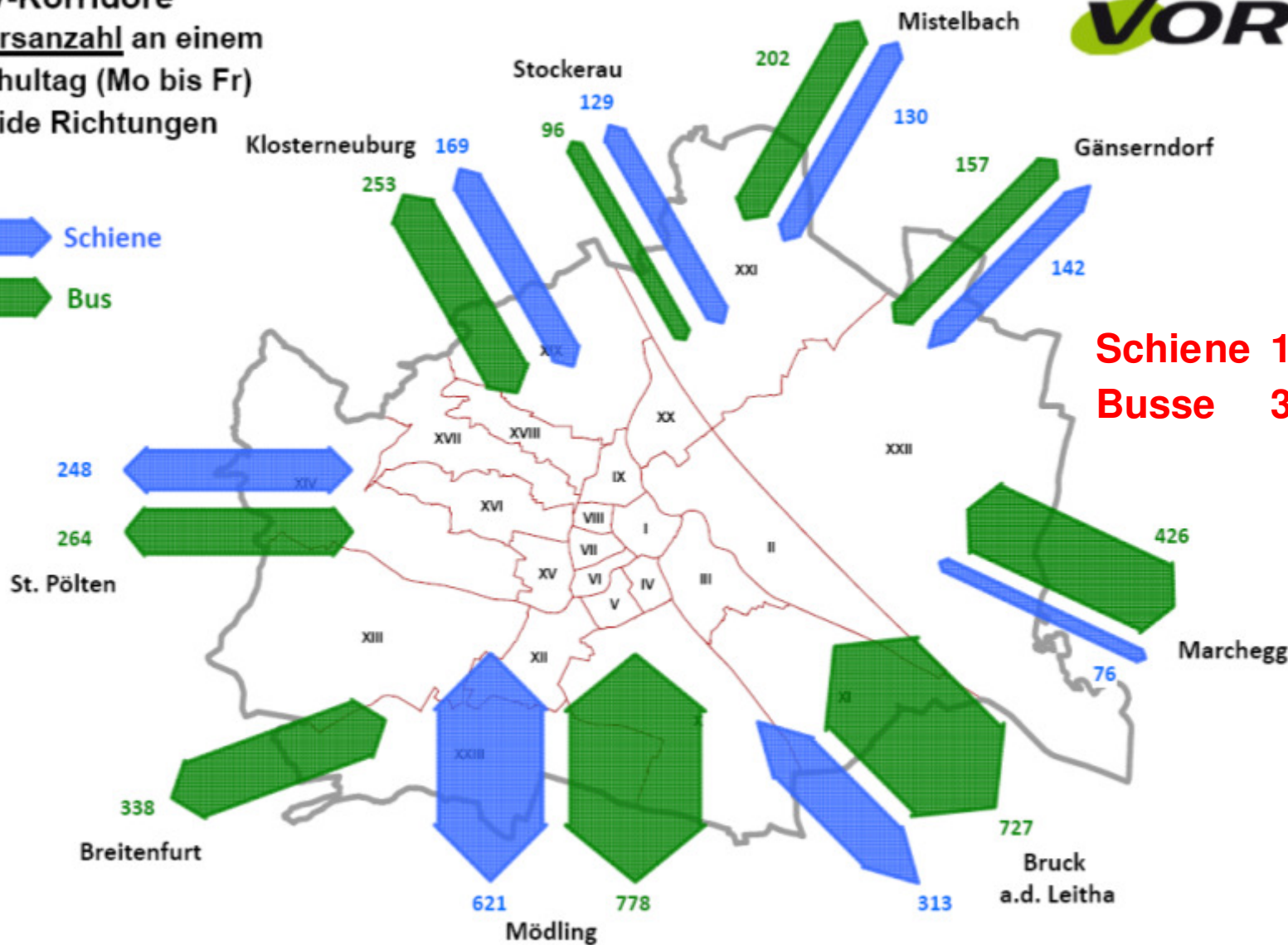
- Bahn
- WLB
- U-Bahn
- Regionalbuslinien

Bearbeiter: Stefan Brunsch      Maßstab: 1:300.000

Datum: 26.09.2012

Version: 1.0

**ÖV-Korridore**  
**Kursanzahl** an einem  
**Schultag (Mo bis Fr)**  
**Beide Richtungen**

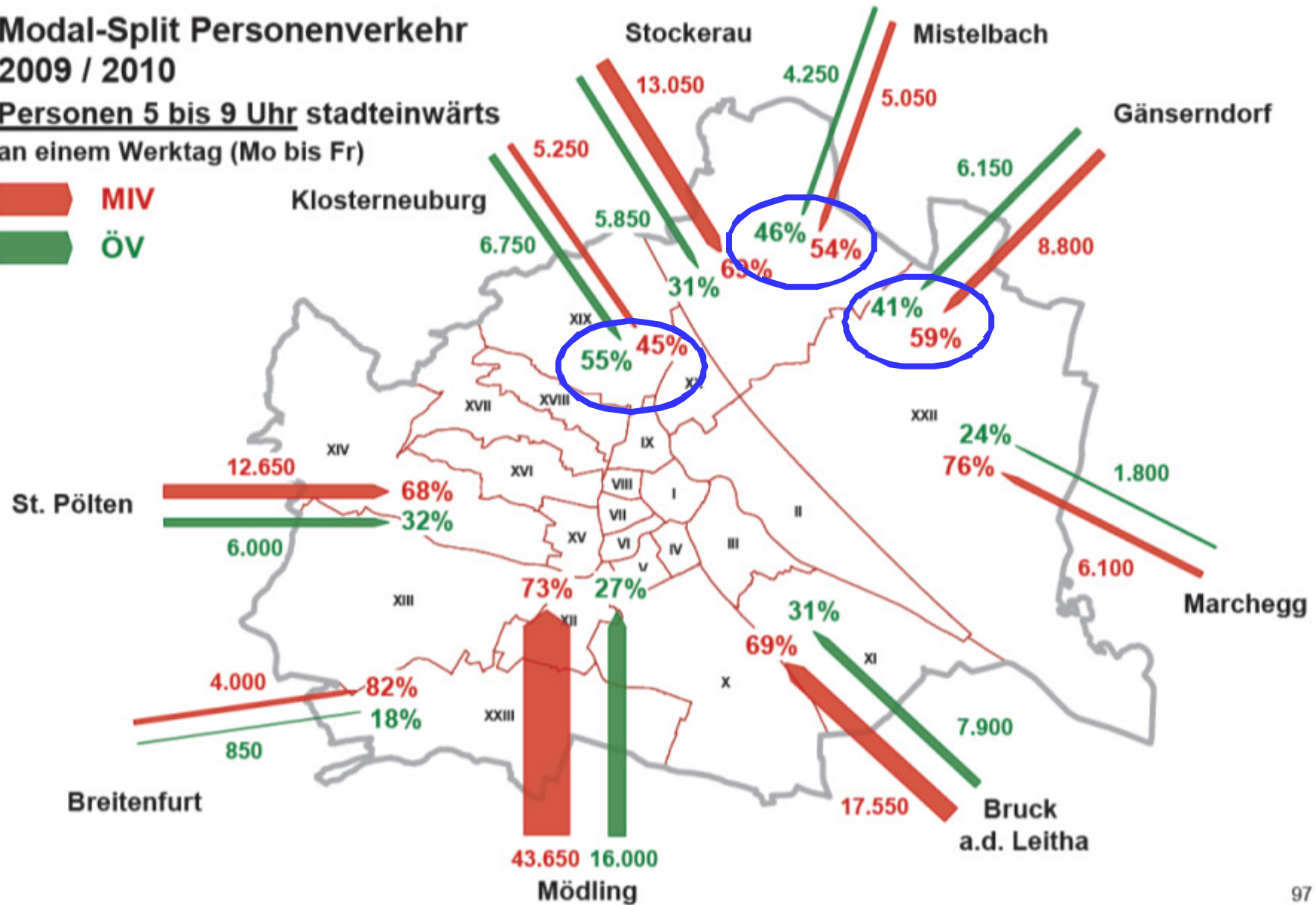


**Schiene 1.828**  
**Busse 3.241**

# Modal-Split Personenverkehr 2009 / 2010

Personen 5 bis 9 Uhr stadteinwärts  
an einem Werktag (Mo bis Fr)

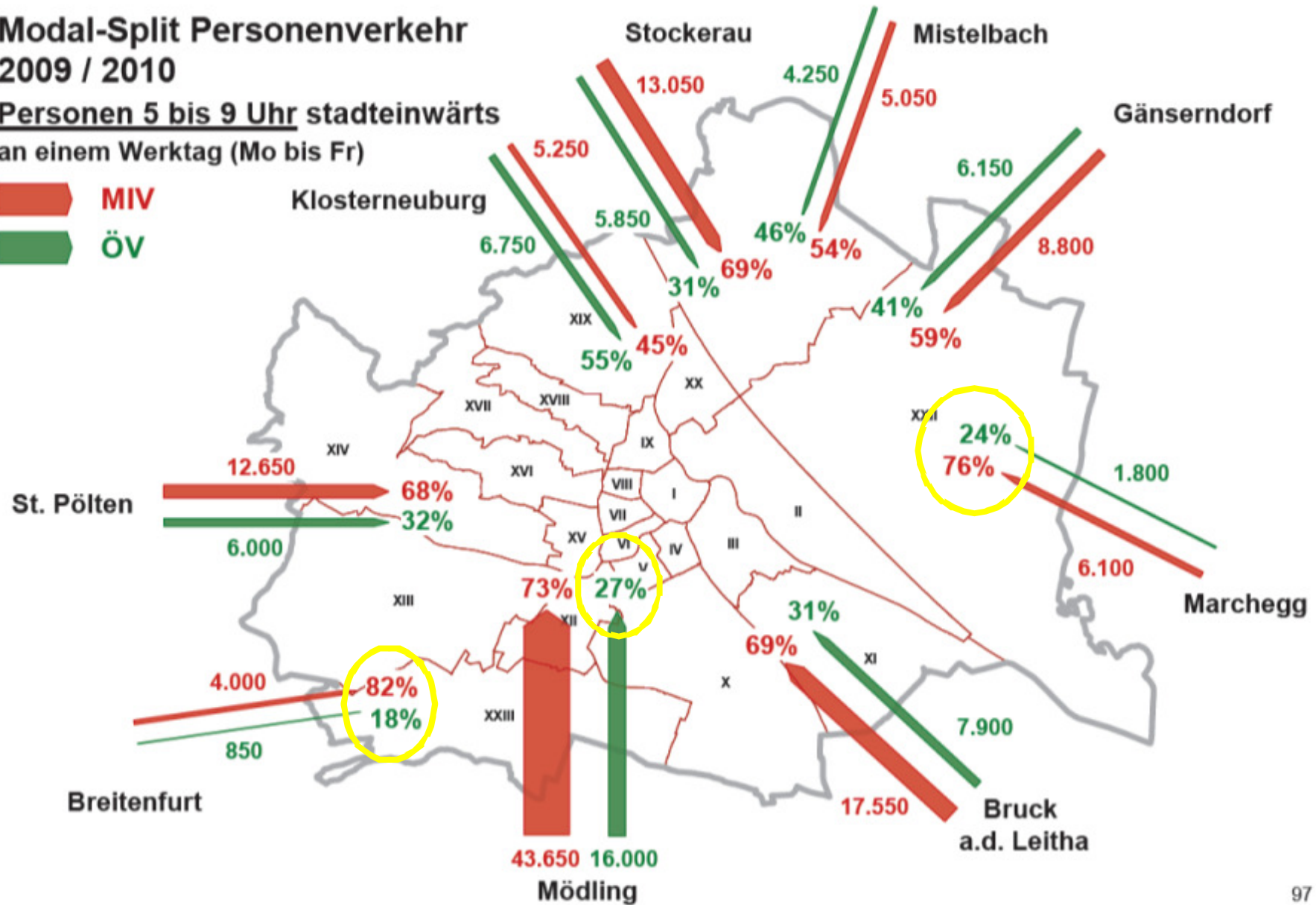
 MIV  
 ÖV



# Modal-Split Personenverkehr 2009 / 2010

Personen 5 bis 9 Uhr stadteinwärts  
an einem Werktag (Mo bis Fr)

 MIV  
 ÖV





- **für das Wiener Umland**

- STRATEGIE**

- **Park and Ride**
    - **Streckenausbau und Taktverdichtung**
    - **Busanbindung an Achsen optimieren**
    - **neue Fahrzeuge**
    - **Bahnhofsoffensive**





**weiterer Ausbau Park and Ride**





## Park & Ride und Bike & Ride Anlagen in Niederösterreich

### Bike & Ride Anlagen

- realisiert
- in Planung: Fertigstellung bis 2015
- im Bauprogramm

### Park & Ride Anlagen

- realisiert
- in Bau
- in Planung: Fertigstellung bis 2015
- im Bauprogramm
- Provisorien

realisiert:  
 rund 33.800 Park & Ride Stellplätze  
 rund 22.100 Bike & Ride Stellplätze

### Schiennetz NÖ

- Hauptbahn
- Regionalbahn
- touristischer Verkehr

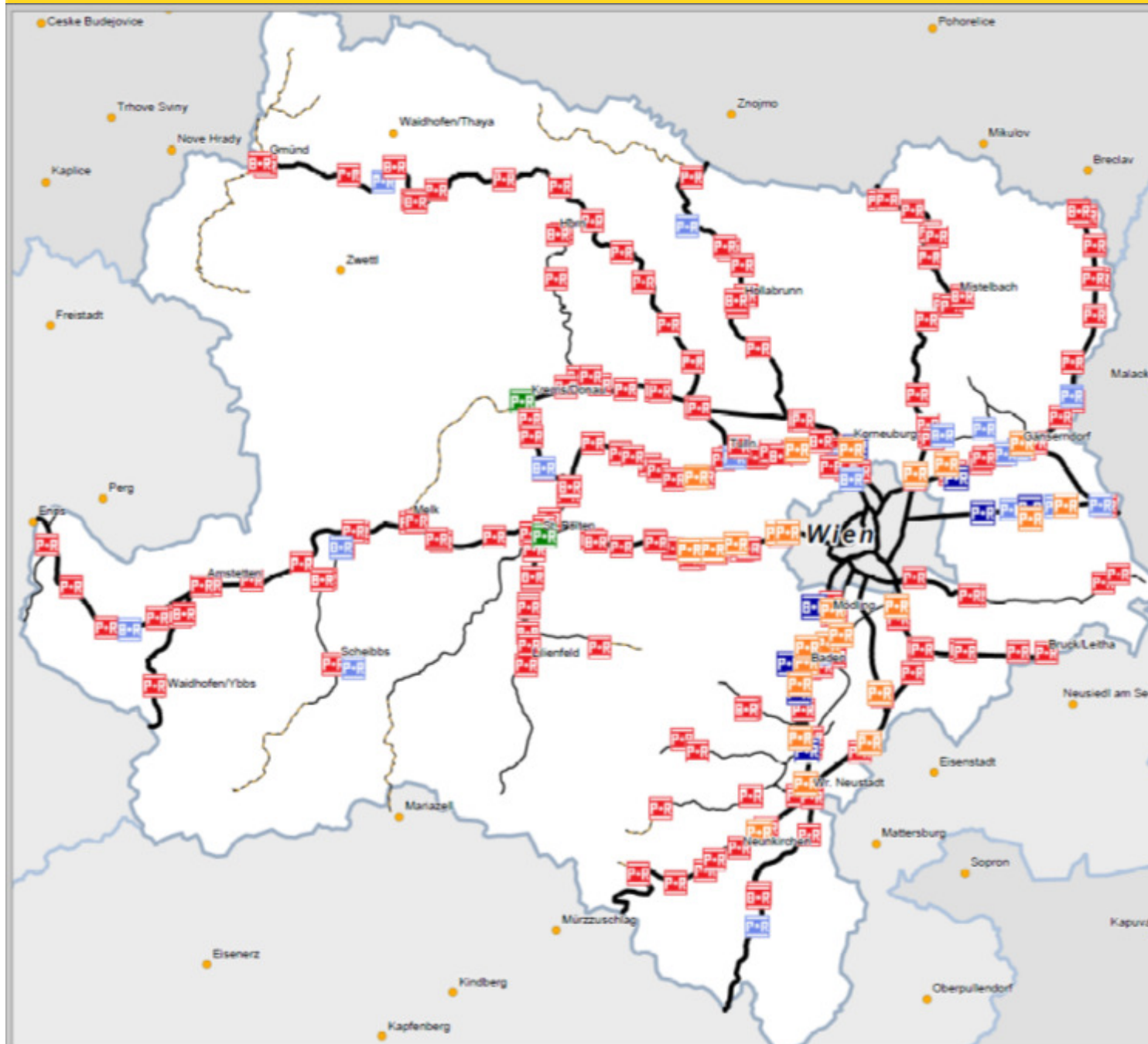
0 5 10 20 Km



Quelle: Amt der NÖ Landesregierung (BUT, B&R, NÖVVO, ÖBB)  
 BEV, G.L., 1040 Wien, NÖGDS  
 Bearbeitung: DI A. Haininger, Mag. D. Lang  
 Email: parkr@nol.gv.at  
 Datum: Februar 2013

Gruppe Raumordnung, Umwelt und Verkehr  
<http://www.noe.gv.at>

Veröffentlichung nur mit Genehmigung des Urhebers





## Park & Ride und Bike & Ride Anlagen in Niederösterreich

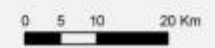
### Park & Ride Anlagen

-  realisiert
-  in Bau

 Einwohner (250m Raster)

### Schiennetz NÖ

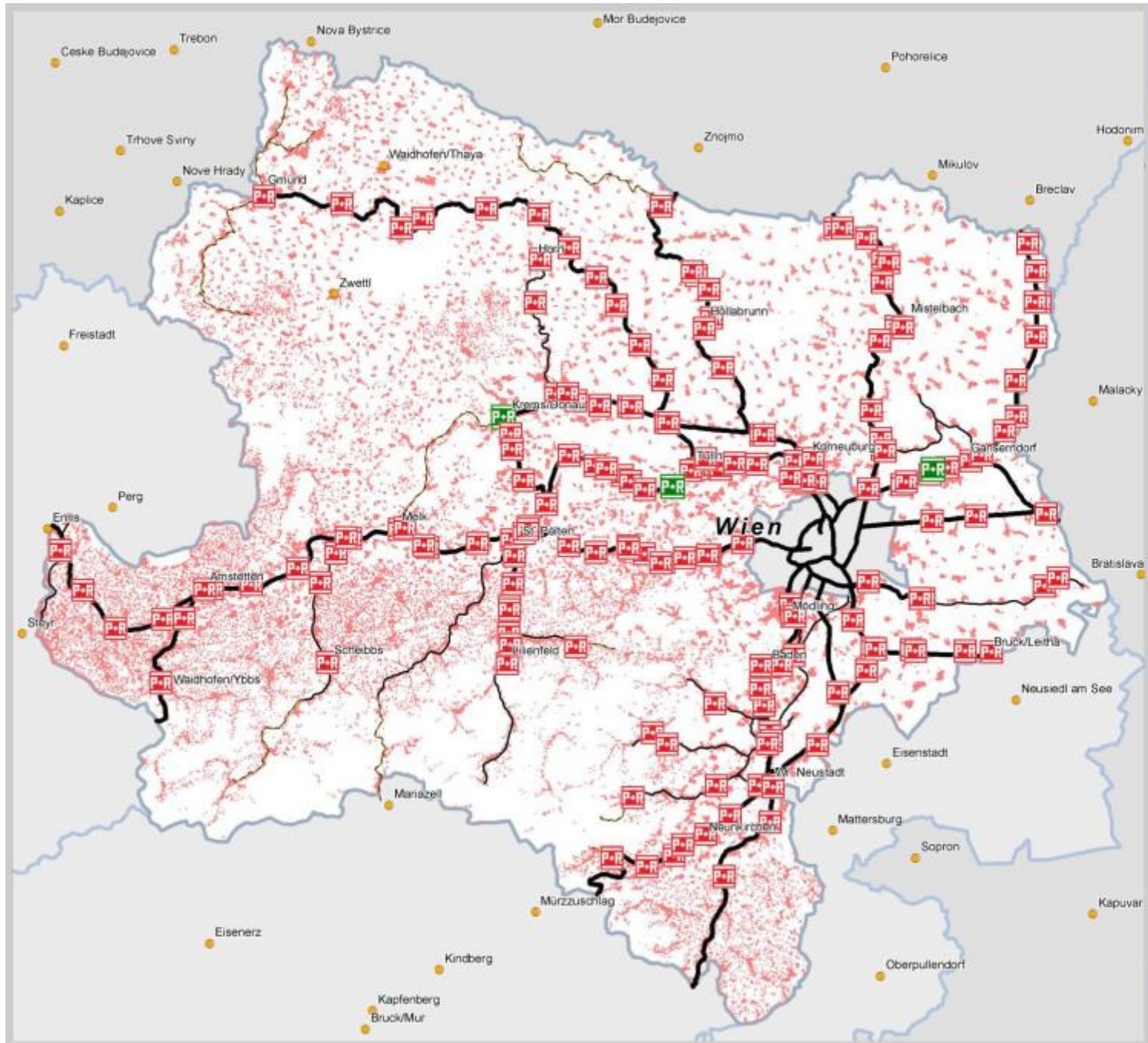
-  Hauptbahn
-  Regionalbahn
-  touristischer Verkehr



Quelle: Amt der NÖ Landesregierung (RUT, SIZ, NÖVOG, CBS)  
 Verwaltungsgrenzen: NÖV, Gr. L. 1990 Wien, NÖGIS  
 Bearbeitung: DI Achimberger, Mag. Gangl  
 E-mail: jani.a.j@noe.gv.at  
 Datum: November 2012

Gruppe Raumordnung, Umwelt und Verkehr  
<http://www.noe.gv.at>

Vervielfältigung nur mit Genehmigung des Urhebers



## Park & Ride und Bike & Ride Anlagen in Niederösterreich

### Park & Ride Anlagen

-  realisiert
-  in Bau

-  Einwohner (250m Raster)
-  15km Radius

95,1 % leben in max. 15 km Entfernung zu einem P&R Standort

### Schiennetz NÖ

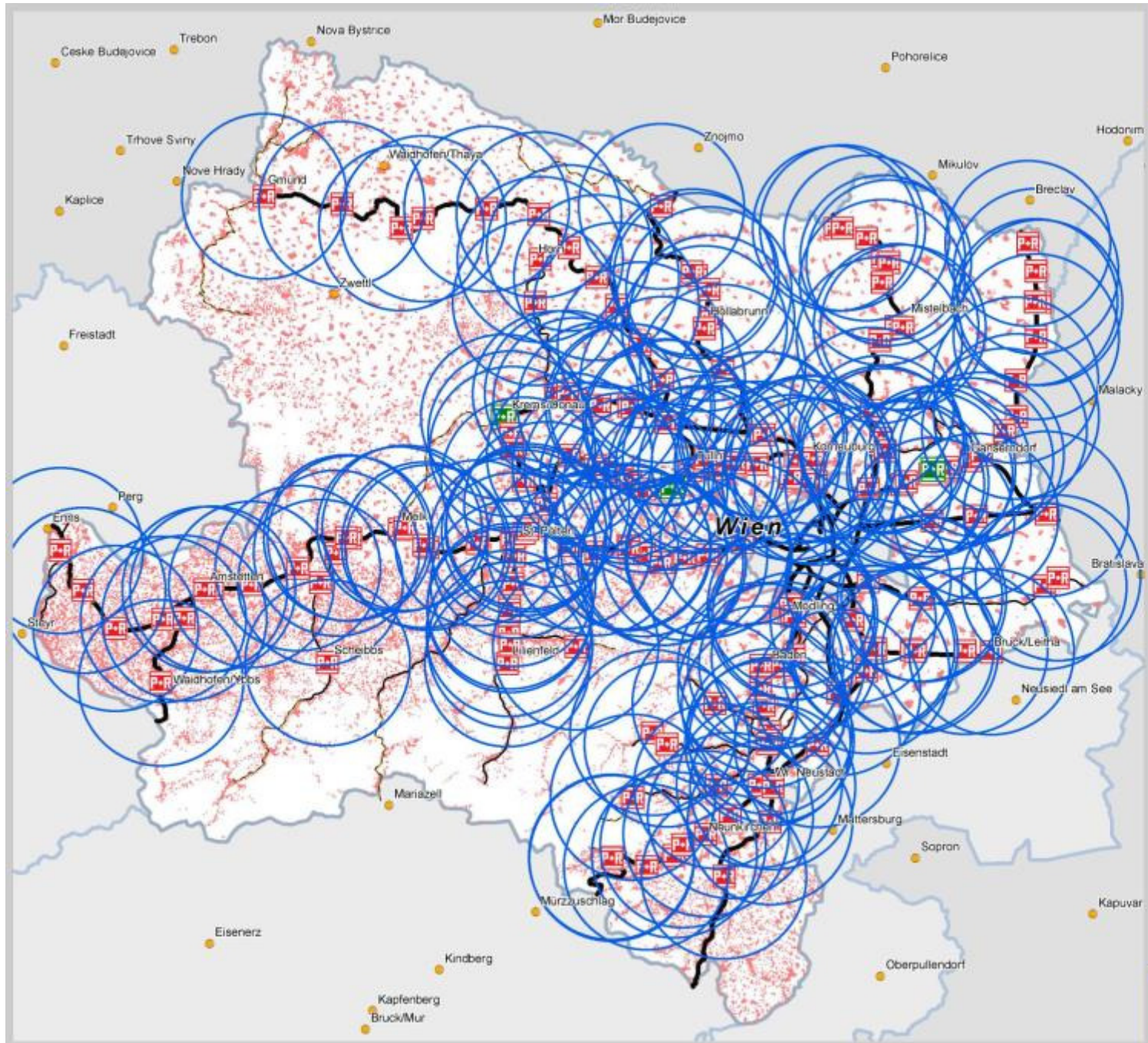
-  Hauptbahn
-  Regionalbahn
-  touristischer Verkehr



Quelle: Amt der NÖ Landesregierung (RUT, S&E, HDVGG, CBS)  
 Verwaltungsvergrenzen: NÖV, Gr. L. 1990 Wien, NÖGIS  
 Bearbeitung: DI Achimberg, Mag. Dangl  
 E-mail: jara.auf@noe.gv.at  
 Datum: November 2012

Gruppe Raumordnung, Umwelt und Verkehr  
<http://www.noe.gv.at>

Vervielfältigung nur mit Genehmigung des Urhebers





# **Streckenausbau und Taktverdichtung**





AMT DER NÖ LANDESREGIERUNG

## Nahverkehr Niederösterreich STRATEGIE

### S2 Ausbau

- Von 2003 bis 2006
- Taktverdichtung + Infrastrukturausbau
- + 25 % Fahrgäste

Verbindung  
Franz-Josephs- Bahn  
mit neuer Westbahn

### Westbahn Neubaustrecke

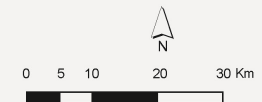
- Ab Dezember 2012
- 20 min Fahrzeitverkürzung
- Zentraler Bahnhof Tullnerfeld

### Westbahn Bestandsstrecke

- Taktverdichtung
- ¼ Stunden Takt in Spitzenzeiten:  
Wien-Rekawinkel
- 10 min Fahrzeitverkürzung  
für Regionalzüge

### Badner Bahn

- 7,5 min Takt Wien – Wiener Neudorf
- 15 min Takt Wien – Baden
- Fahrgäste 1985: 9.000  
2000: 25.000  
2012: 35.000 } +40%



Quelle: Amt der NÖ Landesregierung (RU7, SIS), VOR, NÖVOG, ÖBB  
Verwaltungsgrenzen: BEV, Gr.L., 1080 Wien, NOGIS  
Bearbeitung: Abt. Gesamtverkehrsangelegenheiten  
E-mail: post.ru7@noel.gv.at  
Datum: Februar 2013

Gruppe Raumordnung, Umwelt und Verkehr  
<http://www.noel.gv.at>

Vervielfältigung nur mit Genehmigung des Urhebers



**Regiobahn Ernstbrunn**

- Prüfung der Reaktivierung
- Taktverkehr ohne Umsteigen in Korneuburg bis Wien

**Elektrifizierung  
Krems – Herzogenburg**  
2017 - 2019

**Güterzugumfahrung  
St. Pölten**  
In Bau, Inbetriebnahme 2017

**Ybbs - Amstetten**  
In Bau, 4-gleisig bis 2015

**Taktverdichtung aus  
Gänserndorf über:**

- Stadlau (U3)
- Hauptbahnhof (U1)
- Meidling (U6)

ab 2015

**Ausbau Marchegger Ast**

- Wien: 2014 – 2017
- NÖ: ab 2018

**¼ Stunden Takt auf S7  
Flughafen**  
ab 2015

**Badner Bahn**  
7,5 min Takt Wien-Baden

- Prognose Fahrgäste:  
2025: 50.000 +40%

**Verbindung Flughafen-Ostbahn  
Spange Götzensdorf**  
Baubeginn ab 2018

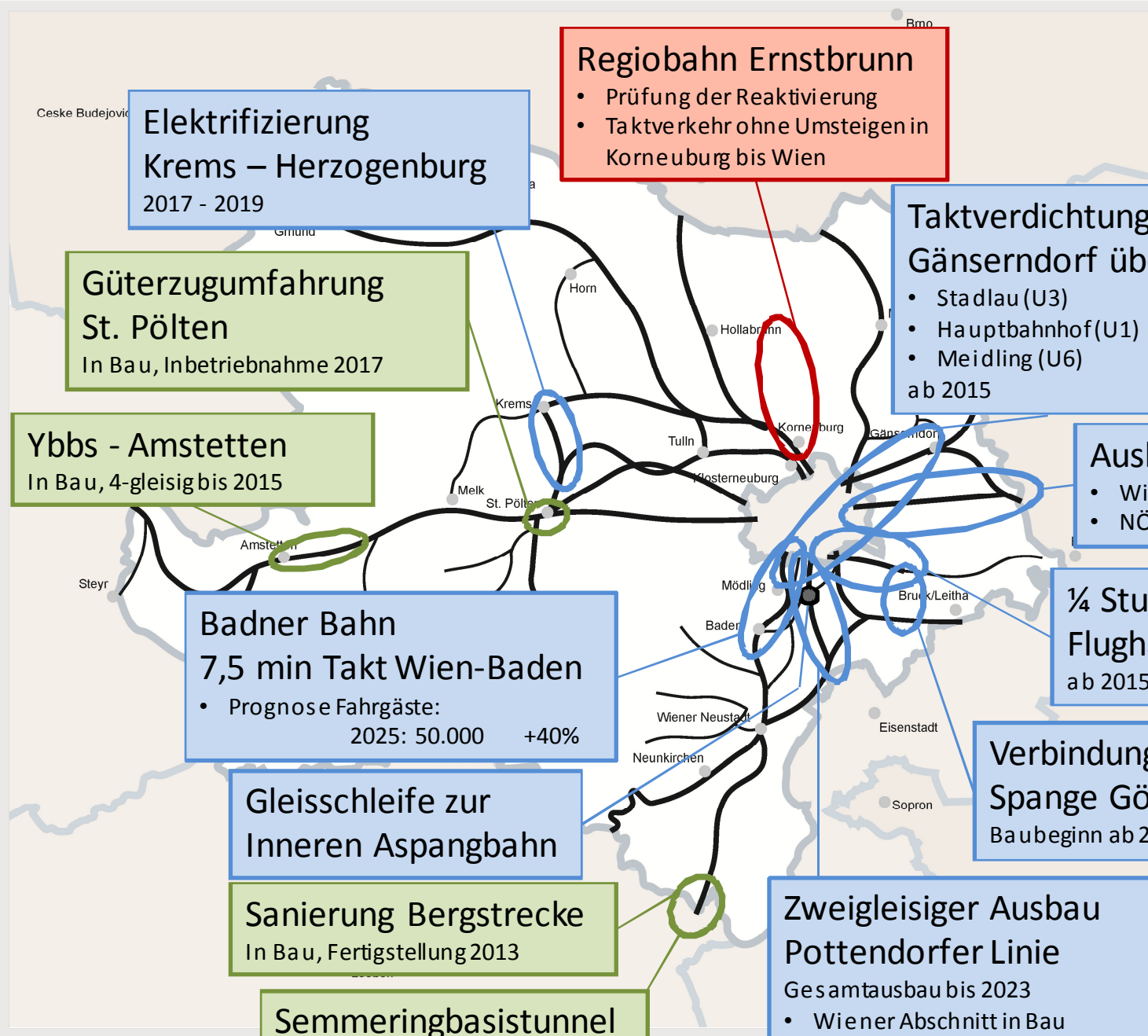
**Gleisschleife zur  
Inneren Aspangbahn**

**Sanierung Bergstrecke**  
In Bau, Fertigstellung 2013

**Zweigleisiger Ausbau  
Pottendorfer Linie**  
Gesamtausbau bis 2023

- Wiener Abschnitt in Bau
- NÖ: 2013 - 2023

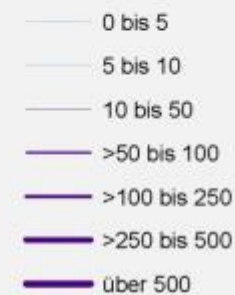
**Semmeringbasistunnel**  
In Bau 2012 - 2024



Quelle: Amt der NÖ Landesregierung (RU7, SIS), VOR, NÖVOG, ÖBB  
 Verwaltungsgrenzen: BEV, Gr.L., 1080 Wien, NOGIS  
 Bearbeitung: Abt. Gesamtverkehrsangelegenheiten  
 E-mail: post.ru7@noel.gv.at  
 Datum: Februar 2013

## Pendelbeziehungen

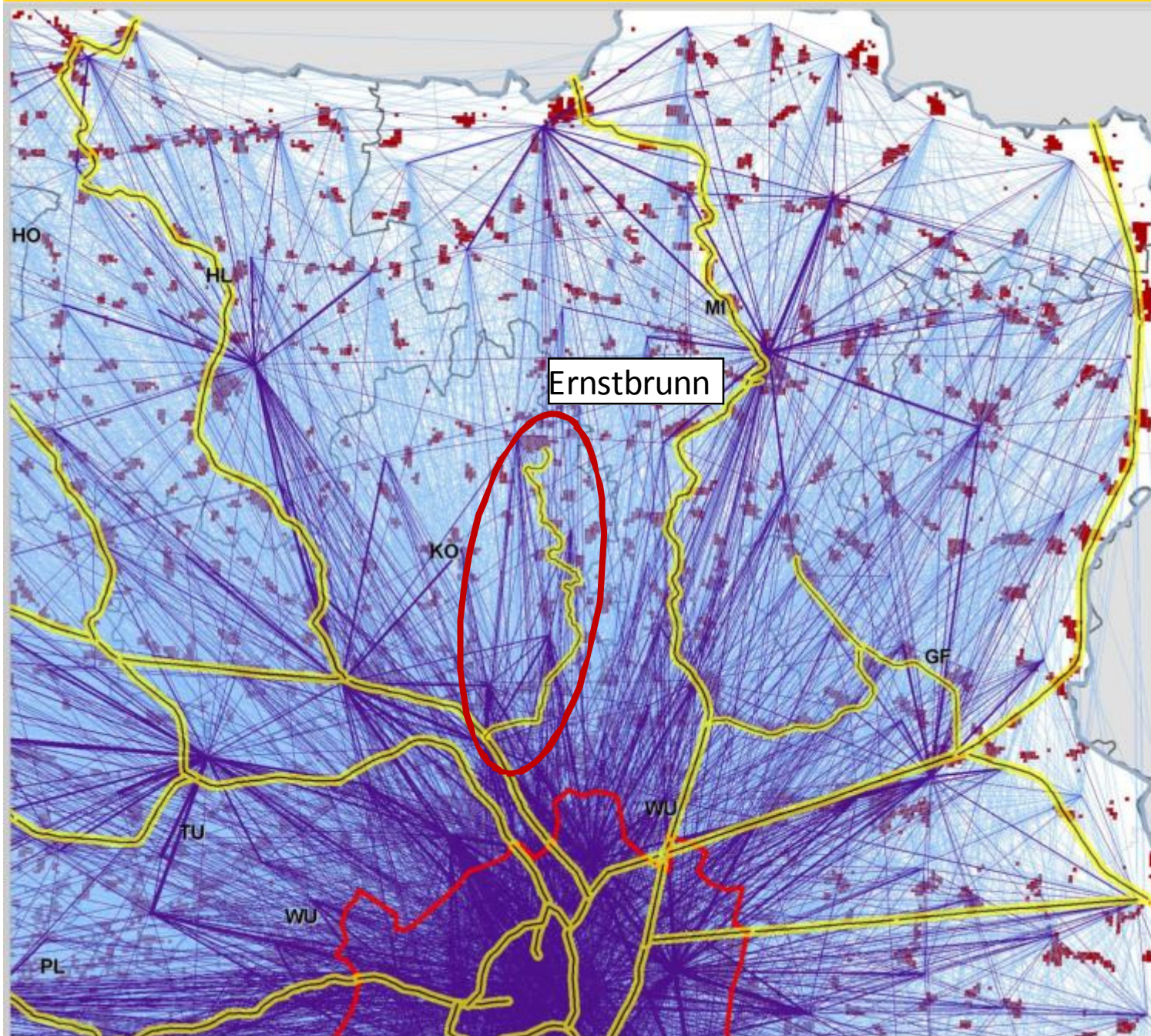
### PendlerInnen gesamt



Quelle: Amt der NÖ Landesregierung (GIS, R12), Statistik Austria  
Verwaltungsgrenzen: BEV, 01.1.1993 Wien, NÖ 016  
Bearbeitung: Map, Roman Dierig - GIS  
E-Mail: gis@noel.gv.at  
Datum: 19.08.2012

Gruppe Raumordnung, Umwelt und Verkehr  
<http://www.noel.gv.at>

Vervielfältigung nur mit Genehmigung des Umsetzers

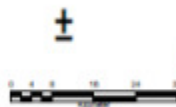




# **Busanbindung an Achsen optimieren**



Ausschreibungsregionen  
Stand: 16.11.2011







**neue Fahrzeuge**  
**Niederflurtechnik, klimatisiert**

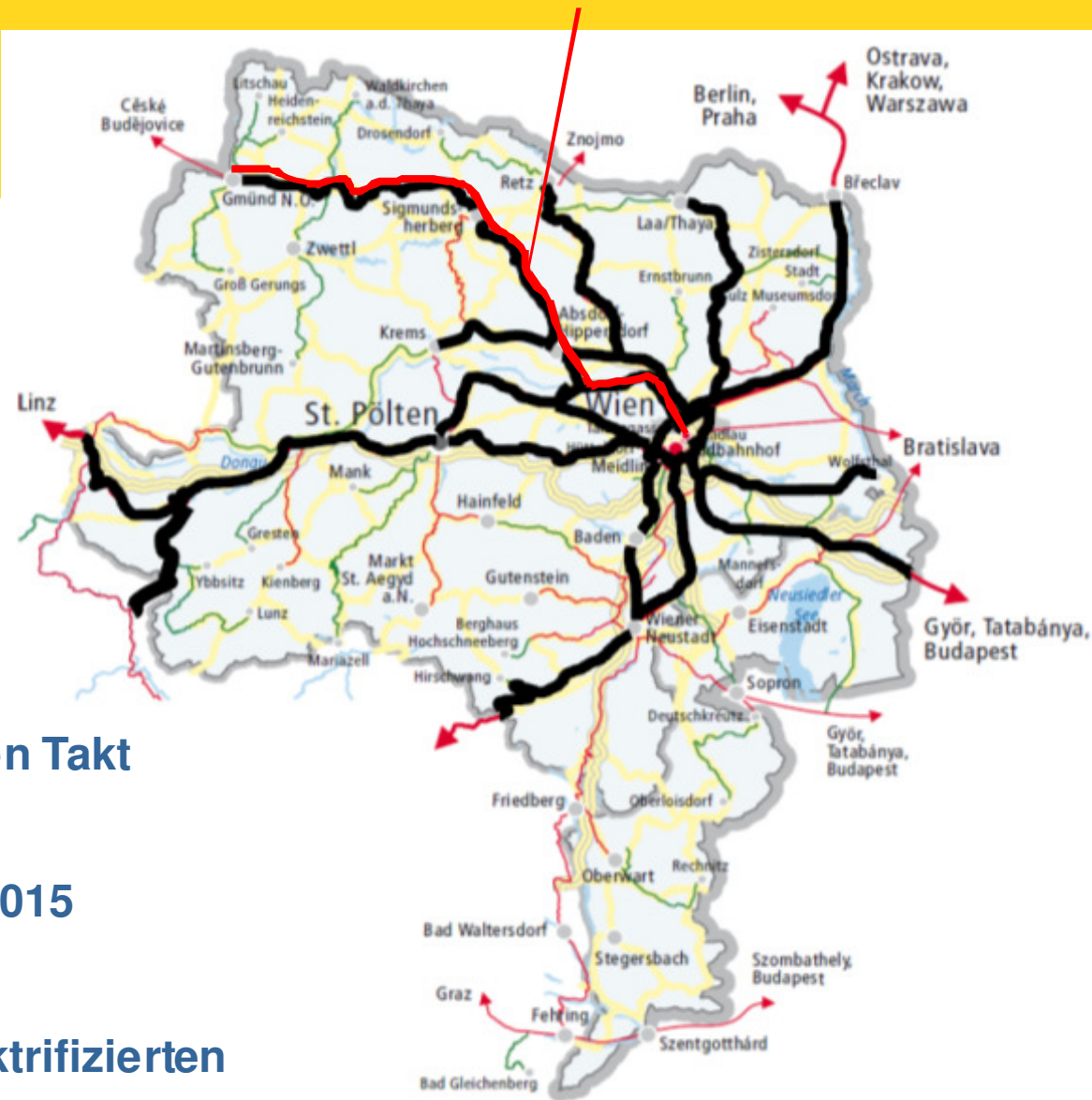


**Doppelstockwagen auf  
Franz-Josefs-Bahn  
Gmünd – Wien im 2 Stunden Takt  
ab 9. Juni 2013**

**65 NEUE FAHRZEUGE ab 2015**

**Niederflur, klimatisiert**

**Einsatzgebiet auf allen elektrifizierten  
Stecken in NÖ**





# **Bahnhofsoffensive**

## **Bahnhof als Visitenkarte**



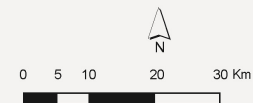
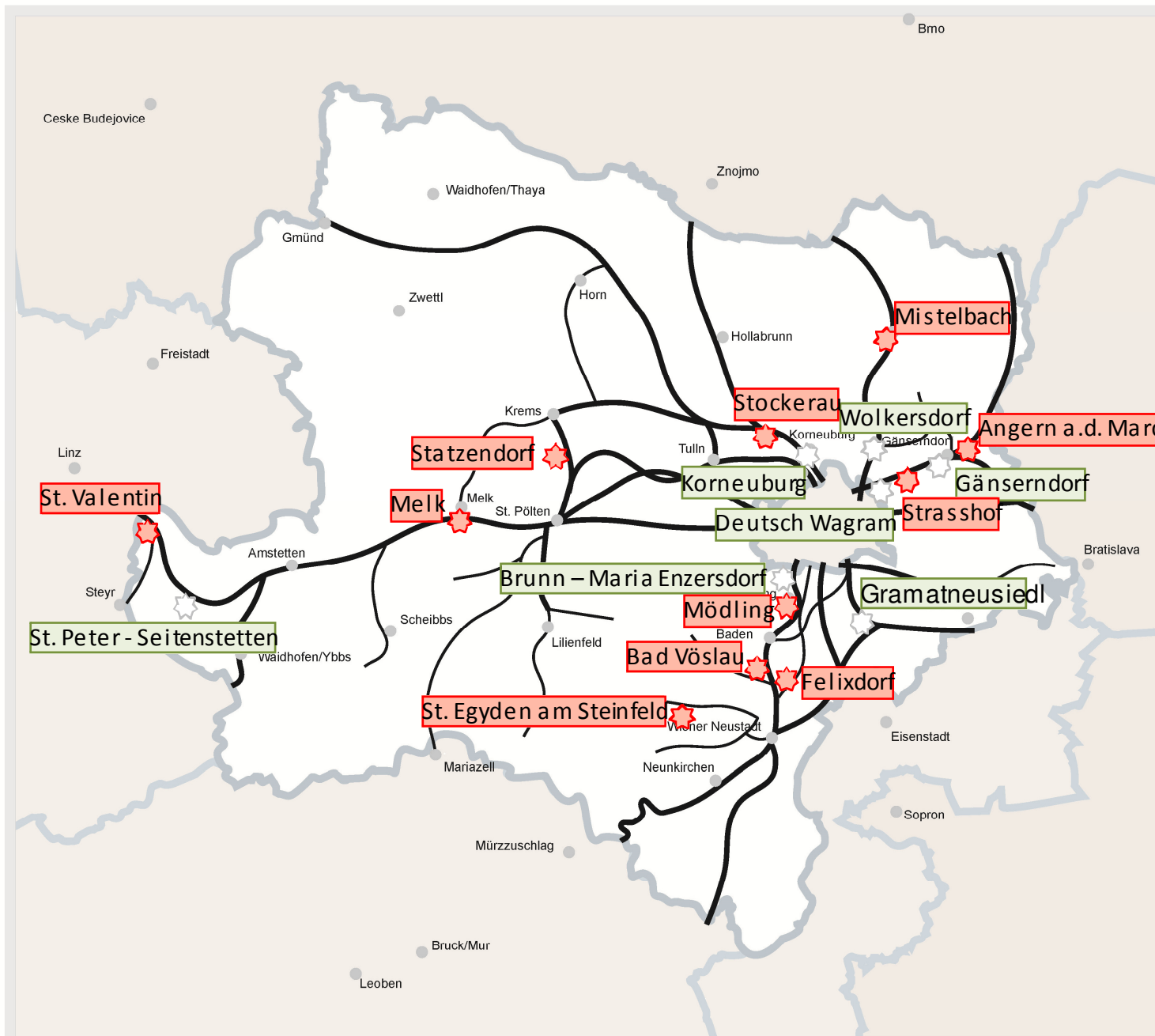


AMT DER NÖ LANDESREGIERUNG

# BAHNHOFS- OFFENSIVE

Fertig gestellt

In Bau



Quelle: Amt der NÖ Landesregierung (RU7, SIS), VOR, NÖVOG, ÖBB  
Verwaltungsgrenzen: BEV, GfL, 1080 Wien, NÖGIS  
Bearbeitung: Abt. Gesamtverkehrsangelegenheiten  
E-mail: post.ru7@noel.gv.at  
Datum: Februar 2013

Gruppe Raumordnung, Umwelt und Verkehr  
<http://www.noel.gv.at>  
Vervielfältigung nur mit Genehmigung des Urhebers



## - **Flächenversorgung in den Regionen**

- Regionale Buskonzepte
  - Waldviertel
  - Mostviertel
  - Wachau
  - Nibelungengau
- Attraktivierung Mariazellerbahn



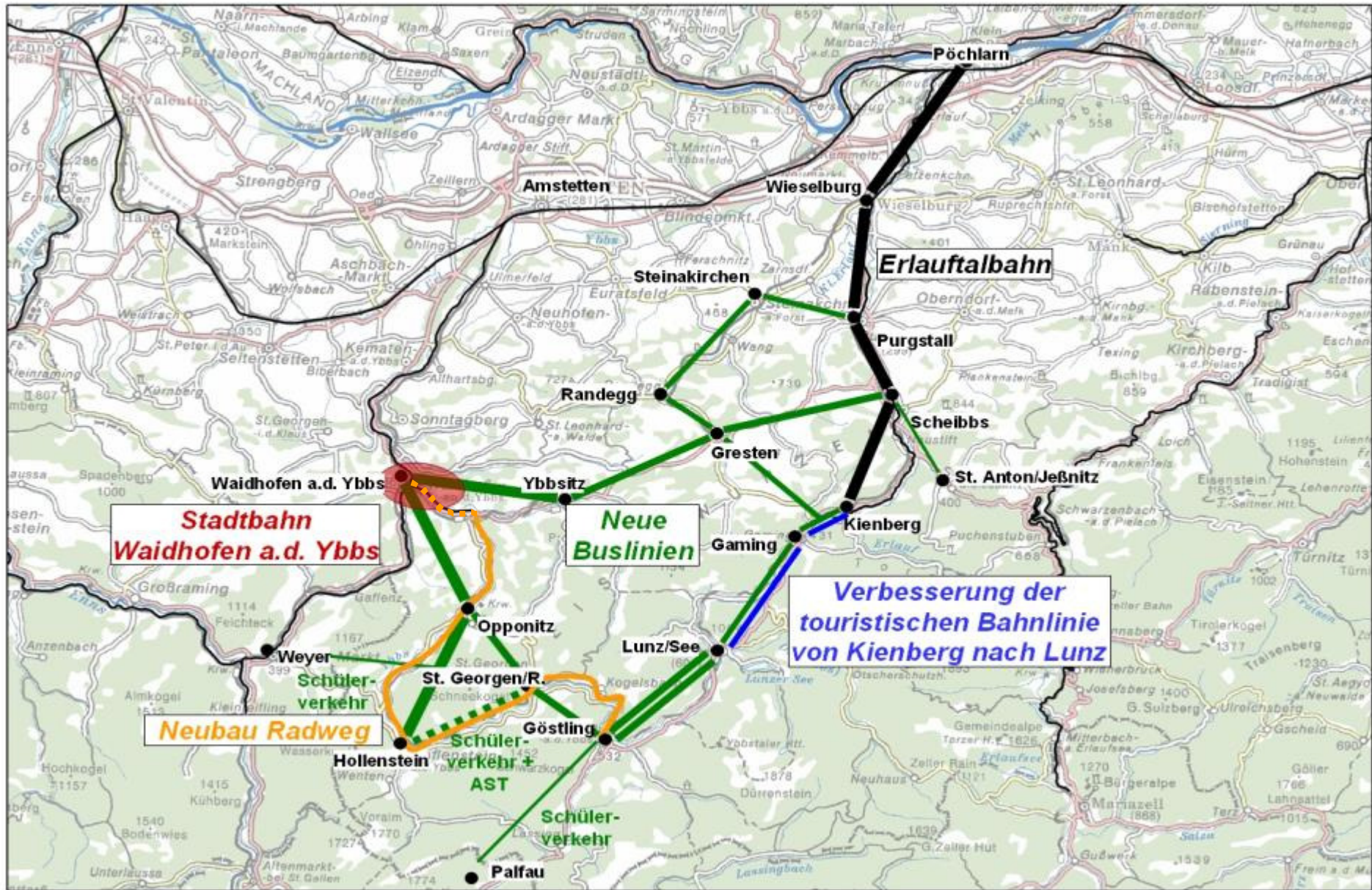
## Konzept

- 2 Hauptachsen mit Taktverkehren und 6 Zubringersysteme wurden neu eingerichtet

### KONZEPT - ÖFFENTLICHER VERKEHR WALDVIERTEL

Quelle:  
Technisches Büro für Verkehrswesen – DI Rittler Christian, VOR-GmbH







AMT DER NÖ LANDESREGIERUNG

## Nahverkehr Niederösterreich

### STRATEGIE

1. Stärken der bestehenden Verkehrsachsen auf der Bahn + Park & Ride

— Hauptbahn  P&R Anlage realisiert / in Planung  
— Regionalbahn

2. Abstimmung mit Wien:  
z.B.: Buskorridore, Schnellbahntakt, etc.

→ Regionalbuskorridor

3. Wieselbusse zur Landeshauptstadt St. Pölten

— Wiesel Busse

4. Mobilitätskonzepte

— Waldviertel  
— Ybbstal - Mostviertel  
— Wachau

Park & Ride - realisiert  
über 31.000 Park & Ride Stellplätze  
rund 21.000 Bike & Ride Stellplätze



Quelle: Amt der NÖ Landesregierung (R/17, 16/1, VOR, NÖVOG, ÖBB)  
Veränderungsprozess: 16/1, 14/1, 13/10 Wien, 16/000  
Geodaten: 16/1, Gesamtverkehrsmittelangelegenheiten  
E-Mail: post.n2@noe.gv.at  
Datum: Juni 2012

Gruppe Raumordnung, Umwelt und Verkehr  
<http://www.noel.gv.at>

Vervielfältigung nur mit Genehmigung des Urhebers

## Mobilitätskonzept Waldviertel Start Herbst 2009

Ceske Budejovice

Brno

Znojmo

Waidhofen/Thaya

Gmünd

Zwettl

Horn

Hollabrunn

Mistelbach

Freistadt

Mobilitätskonzept  
Wachau  
Start Frühjahr 2011

Krems

Tulln

Korneuburg

Wendornitz

Linz

Malk

Klosterneuburg

Steyr

Amstetten

St. Pölten

Lilienfeld

Bratislava

Scheibbs

Waidhofen/Ybbs

Modling

Bruck/Leitha

Mobilitätskonzept  
Ybbstal - Mostviertel  
Start Herbst 2010

Lilienfeld

Baden

Wiener Neustadt

Eisenstadt

Neunkirchen

Sopron

Mürzzuschlag

Marazell

Bruck/Mur

Leoben







AMT DER NÖ LANDESREGIERUNG

## Nahverkehr Niederösterreich

### STRATEGIE

1. Stärken der bestehenden Verkehrsachsen auf der Bahn + Park & Ride

— Hauptbahn    P&R Anlage  
 — Regionalbahn    realisiert / in Planung

2. Abstimmung mit Wien:  
z.B.: Buskorridore,  
Schnellbahntakt, etc.

Regionalbuskorridor

3. Wieselbusse zur Landeshauptstadt St. Pölten

Wiesel Busse

4. Mobilitätskonzepte

Waldviertel  
 Ybbstal - Mostviertel  
 Wachau  
 Mariazellerbahn  
 Nibelungengau

**Park & Ride** - realisiert  
 über 31.000 Park & Ride Stellplätze  
 rund 21.000 Bike & Ride Stellplätze

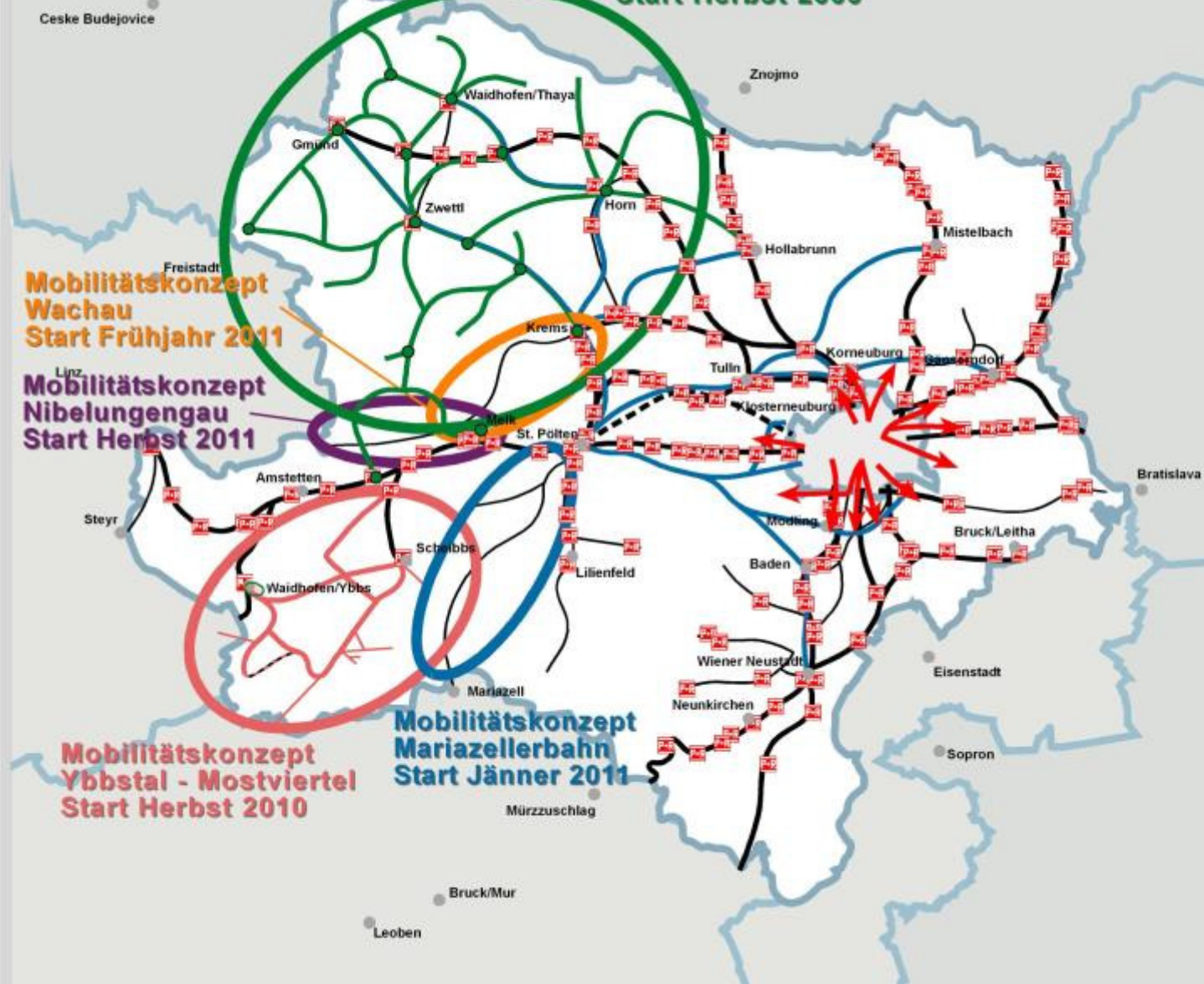


Quelle: Amt der NÖ Landesregierung (R/17, 863, VOR, M/VOG, ÖBB)  
 Bearbeitungsdatum: 28.11.11, 12.02.12, 16.02.12  
 Gestaltung: BM, Gesamtverkehrsmittelangelegenheiten  
 E-mail: post.n2@noe.gv.at  
 Datum: Juni 2012

Gruppe Raumordnung, Umwelt und Verkehr  
<http://www.noegv.at>

Vervielfältigung nur mit Genehmigung des Urhebers

## Mobilitätskonzept Waldviertel Start Herbst 2009



**Mobilitätskonzept  
Wachau  
Start Frühjahr 2011**

**Mobilitätskonzept  
Nibelungengau  
Start Herbst 2011**

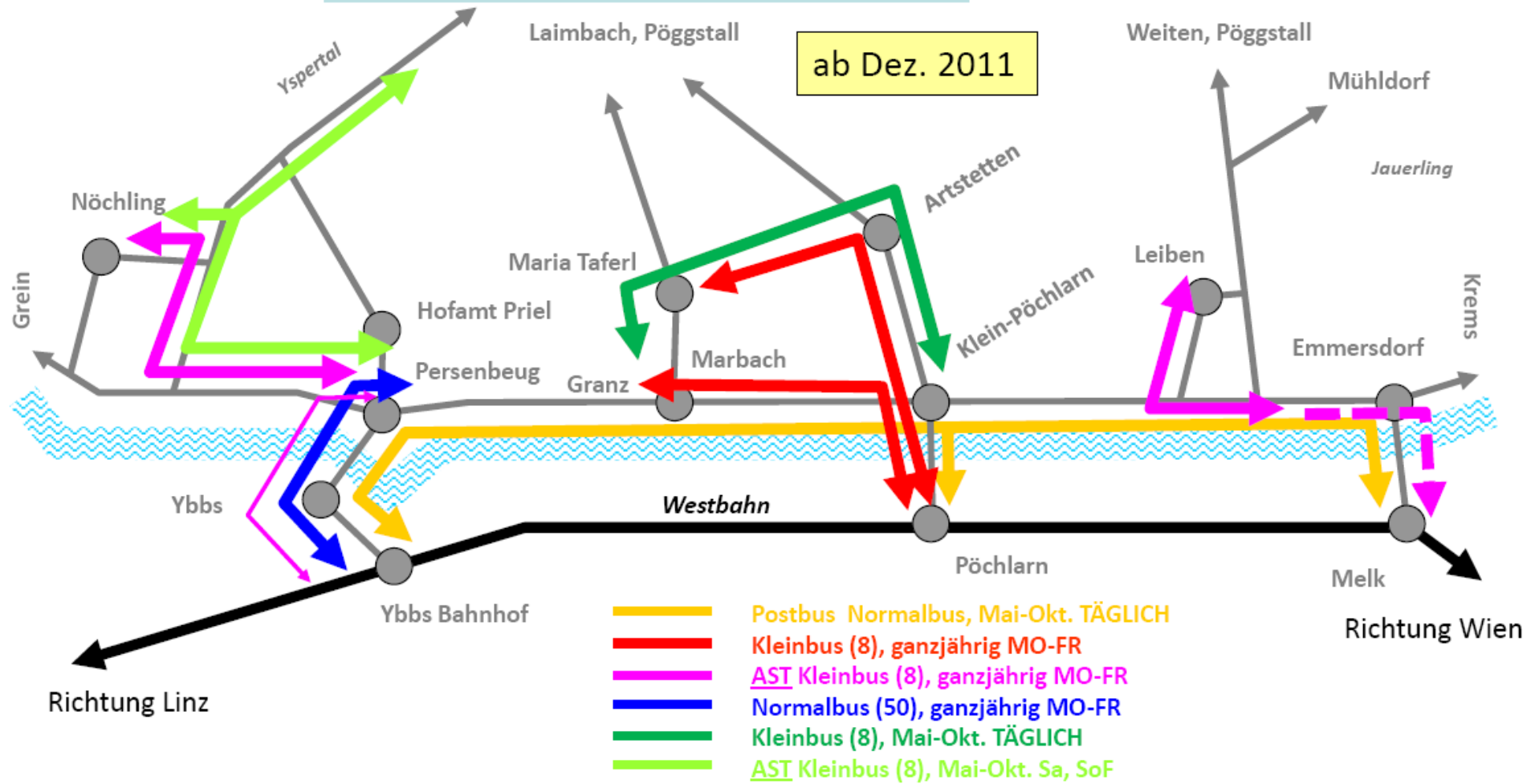
**Mobilitätskonzept  
Ybbstal - Mostviertel  
Start Herbst 2010**

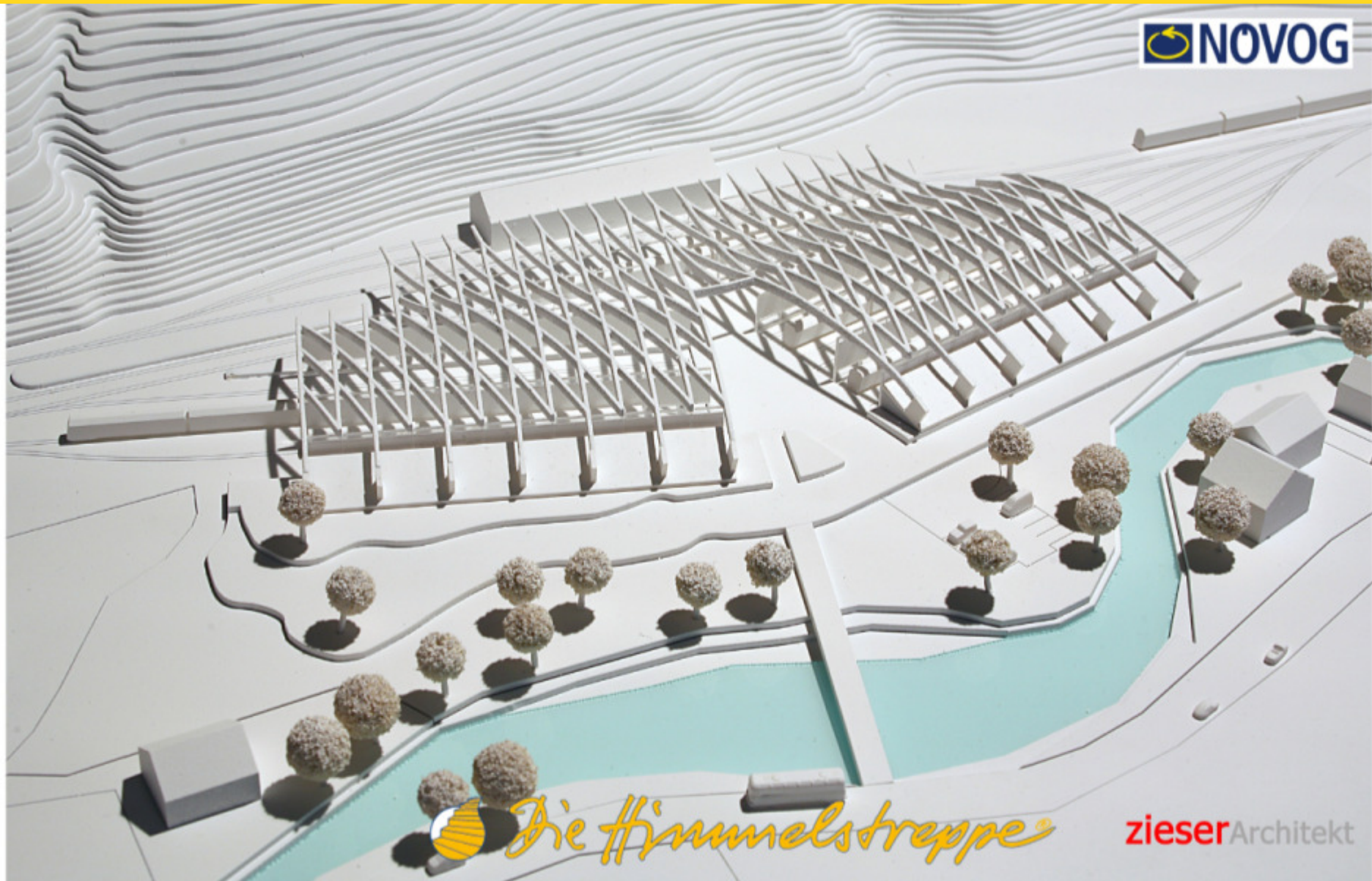
**Mobilitätskonzept  
Mariazellerbahn  
Start Jänner 2011**

Mobilitätskonzept NIBELUNGENGAU – Fahrplanangebot (Neuverkehre)

Neuverkehre: ca. 150.000 km p.a.

ab Dez. 2011





*Die Himmelstreppe*

**zieser**Architekt







 *Die Himmelstreppe*®

**zieser**Architekt



**Wie gewährleisten wir  
flächendeckende Mobilität  
abseits des Regelverkehrs?**







Nur rd. 1/3 aller Wege ist regelmäßig und daher für den ÖV-Linienverkehr relevant:

- Pendler
- Schüler.

**Einkauf, private Erledigung und Freizeitaktivitäten erfolgen überwiegend mit dem PKW.**



**Wer keinen PKW zur Verfügung hat ist auf Familie und Freunde angewiesen und daher NICHT MOBIL.**

ZIELGRUPPE:

Personen ohne, oder eingeschränktem PKW-Besitz

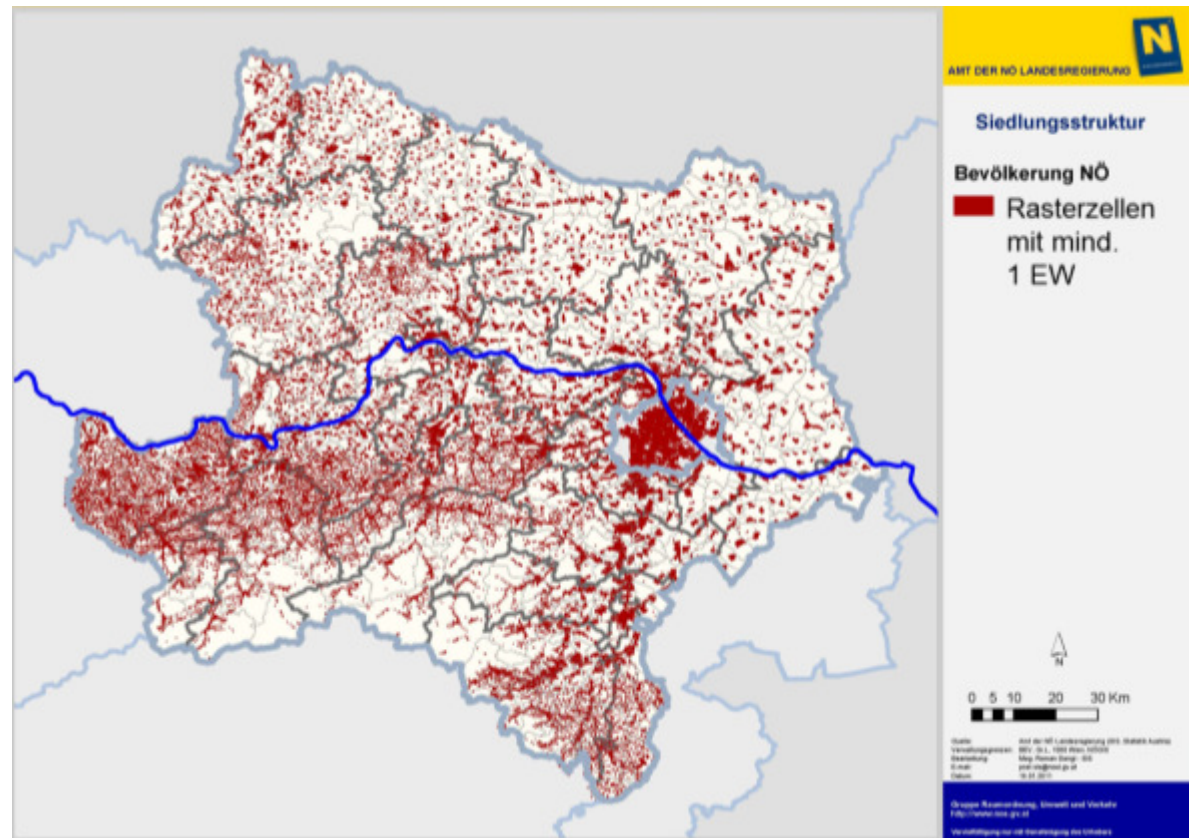
NÖ-Bevölkerung	rd. 1,60 Mio.
davon bis 19-jährig	0,34 Mio.
über 65-jährig	0,30 Mio.


**Die Generation 65+ hat in den letzten 10 Jahren um 20 % zugenommen und wird bis 2030 um rd. 50 % weiter zunehmen.**

## HINZU KOMMT:

NÖ hat extrem kleinräumige Siedlungsstruktur und damit häufig viele Katastralgemeinden wo Einkaufen, Arzt, Apotheker, Gasthaus, Kaffeehaus, etc. auf mehrere Standorte verteilt sind.

**DAHER**





# **Kleinräumige Mobilitätsangebote zur Flächenbedienung**



# STRATEGIE FLÄCHENBEDIENUNG

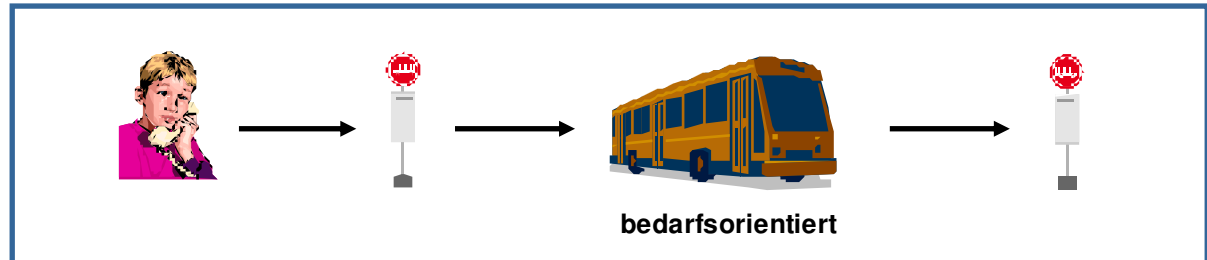
## Bedarfsgesteuerter ÖV

### Rufbus

Richtungsbandbetrieb

Fixer Fahrplan

Fahrt Haltestelle - Haltestelle



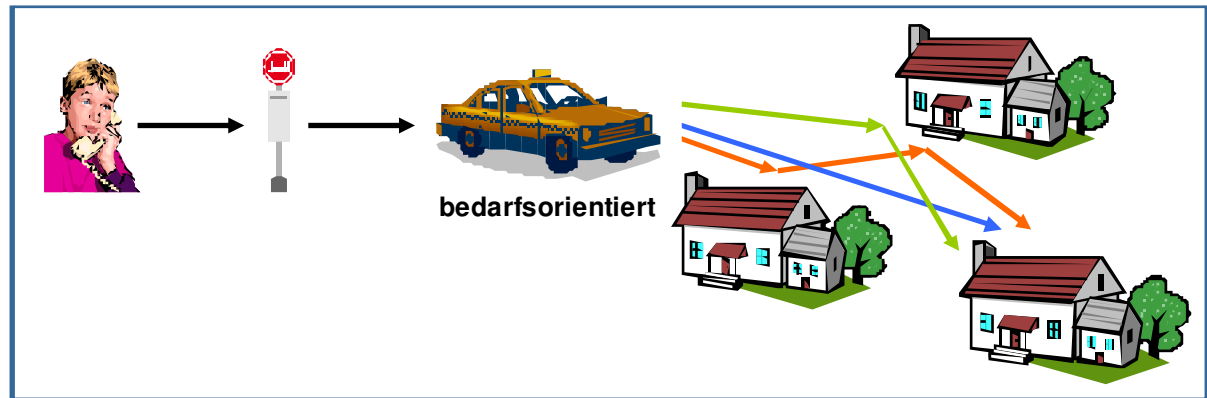
### Anruf- Sammeltaxi (AST)

Flächenbetrieb

Fixe Abfahrtszeiten

Fahrten nur nach Anmeldung

Fahrt Sammelstelle - Adresse



## 22 AST in NÖ

Abwicklung der Fahraufträge über **landesweit einheitliche Dispositionszentrale**

→ Kosten für die Zentrale trägt NÖ → Serviceleistung für NÖ Gemeinden



# Gemeindebus

## Gemeindebus

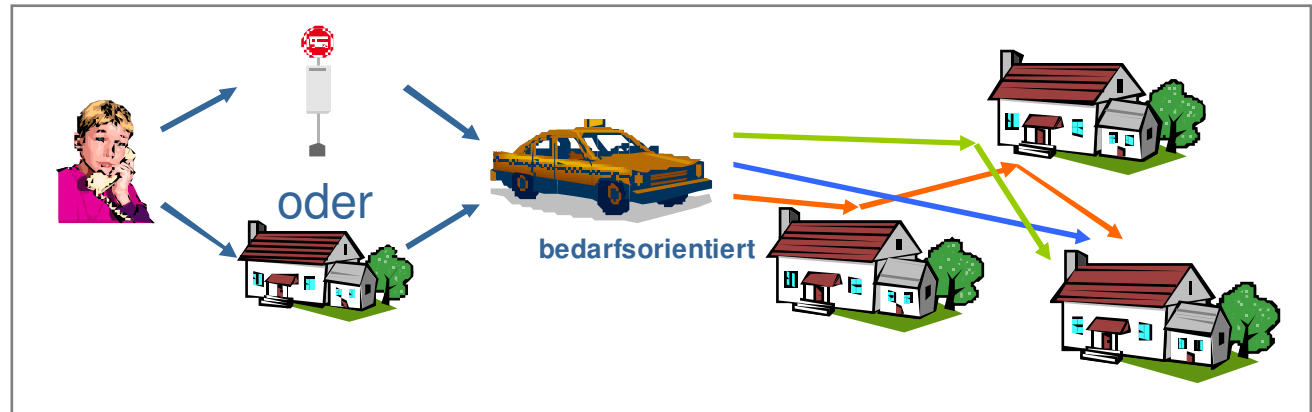
Flächenbetrieb

Flexible Abfahrtszeiten

Meist ohne Fahrplan

Fahrt nach Anmeldung

Fahrt Adresse – Adresse



Gemeindebusse sind eine sehr flexible Beförderungsform, meist auf Vereinsbasis und mit ehrenamtlichen Fahrern

Vorteil bei Einsatz ehrenamtlicher Fahrer:

sehr geringe Kosten → ca. bis 1/3 der Kosten eines AST

# Beispiele für Gemeindebusse in Bgld. und OÖ

## GmoaBus in Pöttlaching (Bgld.)

- In Betrieb seit: Jahr 2000
- Bedienungsgebiet: Gemeindegebiet Pöttlaching
- Betreiber: gemeinnütziger Verein (Gemeinde ist Mitglied)
- LenkerInnen: vom Verein teilzeitbeschäftigte Frauen aus der Gemeinde
- flexible Abfahrtszeiten innerhalb der Betriebszeiten



## Dorfmobil in Klaus (OÖ)

- In Betrieb seit: 15. Dezember 2002
- Bedienungsgebiet: Siedlungsgebiet Gemeinde Klaus  
+ angrenzenden Siedlungen der Nachbargemeinde, die durch ihre Lage zu Klaus hin orientiert sind (=Schulsprengel Klaus)
- Betreiber: gemeinnütziger Verein Dorfmobil Klaus-Steyrling-Kniewas
- LenkerInnen: vom Verein angestellte FahrerInnen
- flexible Abfahrtszeiten innerhalb der Betriebszeiten



# Beispiele für Gemeindebusse in NÖ

## SPA-Mobil Stetteldorf (SPA = Stetteldorf pendelt anders)



- in Betrieb seit: Jänner 2010
- Bedienungsgebiet: Gem. Stetteldorf (Stetteldorf, Starnwörth, Eggendorf, Inkersdorf) sowie Fahrten zu ÖV-Umsteigepunkten (Absdorf, Gaisruck, Tiefenthal)
- Betreiber: Verein SPA-Mobil
- LenkerInnen: ehrenamtlichen FahrerInnen
- flexible Abfahrtszeiten innerhalb der Betriebszeiten

## Ernsti-Mobil



- In Betrieb seit: November 2011
- Bedienungsgebiet: innerhalb der Marktgemeinde Ernstbrunn
- Betreiber: Verein Ernsti-Mobil
- LenkerInnen: ehrenamtlichen FahrerInnen
- flexible Abfahrtszeiten innerhalb der Betriebszeiten







Station-Nr.  
3139 Trautmannsdorf BHF



AUSLEIHE RENTAL

- 1**  **42002/22 991**
  - Bei der **RENTAL** ist die **RENTAL** für die **RENTAL** zu bezahlen.
  - Die **RENTAL** ist für die **RENTAL** zu bezahlen.
  - Die **RENTAL** ist für die **RENTAL** zu bezahlen.
- 2**  **RENTAL**
  - Die **RENTAL** ist für die **RENTAL** zu bezahlen.
  - Die **RENTAL** ist für die **RENTAL** zu bezahlen.
  - Die **RENTAL** ist für die **RENTAL** zu bezahlen.

RÜCKGABE RETURN

- 3**  **RENTAL**
  - Die **RENTAL** ist für die **RENTAL** zu bezahlen.
  - Die **RENTAL** ist für die **RENTAL** zu bezahlen.
  - Die **RENTAL** ist für die **RENTAL** zu bezahlen.

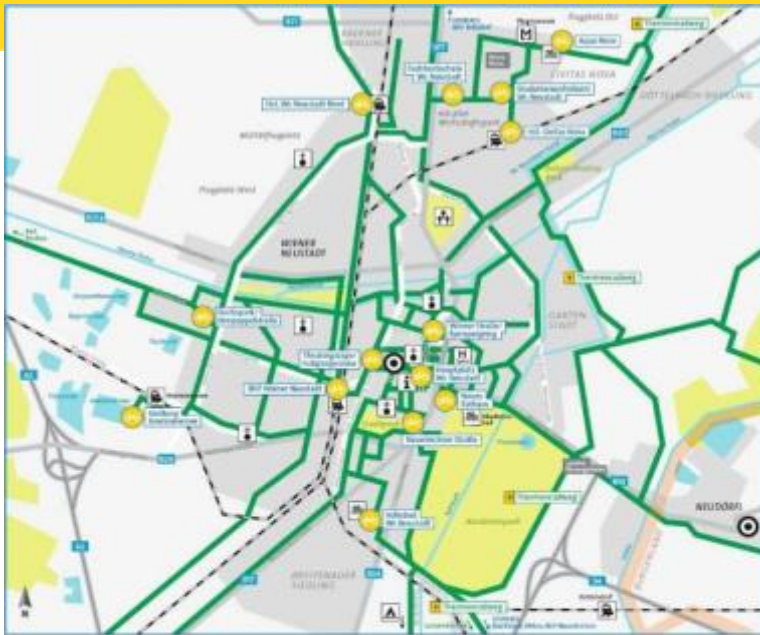
**WICHTIG! WICHTIG!**  
Für die **RENTAL** ist die **RENTAL** zu bezahlen.  
Für die **RENTAL** ist die **RENTAL** zu bezahlen.  
Für die **RENTAL** ist die **RENTAL** zu bezahlen.

[www.nextbike.at](http://www.nextbike.at)

Nextbike ist ein Dienstleistungsunternehmen, das das Fahrradverleihsystem in ganz Österreich anbietet. Die Stationen sind an öffentlichen Verkehrsmitteln, in Parks und in touristischen Gebieten zu finden. Die Stationen sind an öffentlichen Verkehrsmitteln, in Parks und in touristischen Gebieten zu finden. Die Stationen sind an öffentlichen Verkehrsmitteln, in Parks und in touristischen Gebieten zu finden.

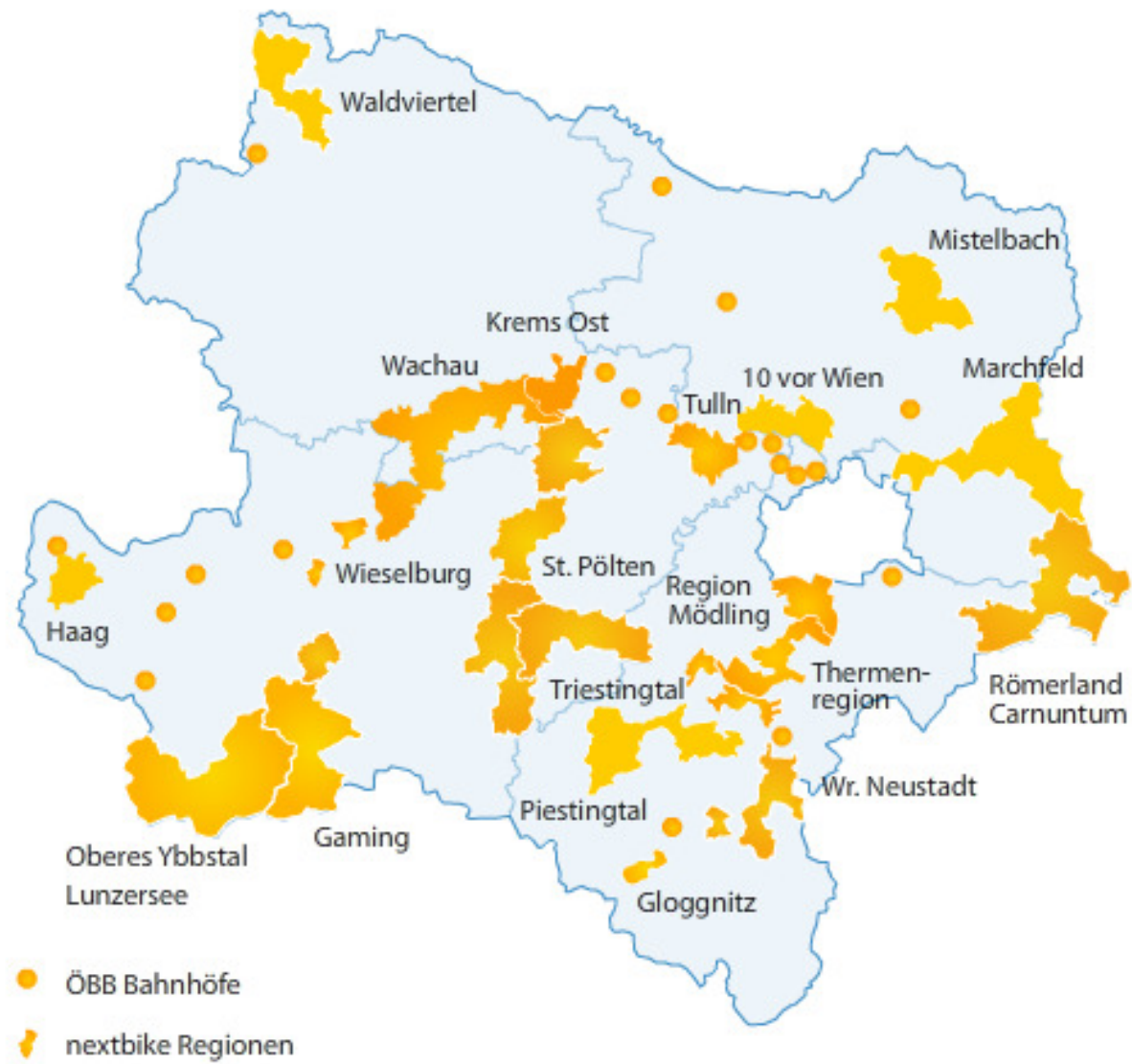


... im  **RADLAND**   
NIEDERÖSTERREICH



1170 Leihräder in 118 Gemeinden  
an 280 Stationen





# Verkehrs- und Mobilitätsmanagement

## einige Beispiele

- A nach B
- Mitfahrbörse compano
- Top-Jugendticket
- Mobilitätszentralen als Ansprechpartner

# Umstieg auf den öffentlichen Verkehr fördern



Verkehrssteuerungssystem im VOR etabliert

- Benutzer können vor Fahrtantritt zu Hause abrufen, wie man am besten zum Zielort kommt
  - PKW Fußwege, Parksuche, Baustellen, Staus, etc.
  - ÖV mit allen Umsteigemöglichkeiten Radverleih, P&R, etc.

**Das ganze in Echtzeit immer neu berechnet.**

Chance auf bessere Wahlmöglichkeit, seit Juni 2009 in Betrieb.



## Ziersdorf (Zentrum) – VOR (Mariahilfer Straße 77-79)

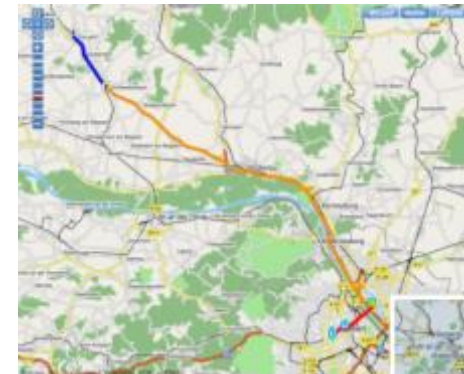
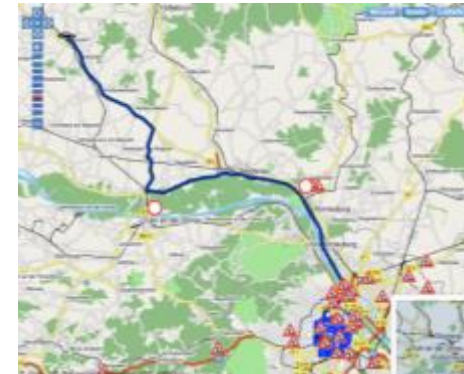
Abreisezeit ca. 7:30 Uhr

### PKW:

PKW – Fuß  
ca. 1 Std. 10 min.

### ÖV:

Fuß – Bahn – Bus – U-Bahn – Fuß  
ca. 1 Std. 20 min.



## Poysdorf (Zentrum) – VOR (Mariahilfer Straße 77-79)

Abreisezeit ca. 7:00 Uhr

### PKW:

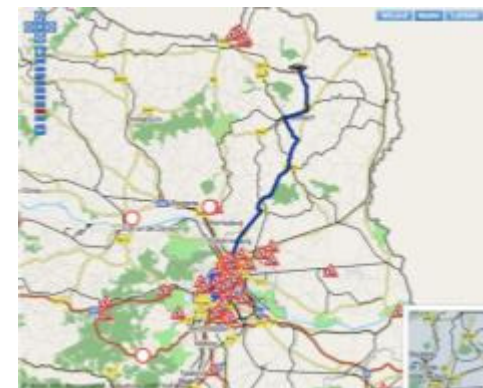
PKW – Fuß  
ca. 1 Std. 27 min.

### ÖV + P&R Anlage (Mistelbach):

PKW – P&R Anlage – Fuß – Bahn – U-Bahn – Fuß  
ca. 1. Std. 29 min.

### ÖV:

Fuß – Bus – U-Bahn – Fuß  
ca. 1 Std. 35 min.







## „compano ~ Fahrplatzvermittlung“ Die Mitfahrbörse für Gemeinden

DI David Knapp (VOR)

compano 2008

# TOP JUGENDTICKET



## FREIE FAHRT DAS GANZE JAHR

- ✓ **Das Top-Jugendticket** für alle SchülerInnen und Lehrlinge unter 24 Jahren gilt von 3.9.2012 bis 8.9.2013 auf allen Verbundlinien in Wien, Niederösterreich und dem Burgenland.
- ✓ **Das Jugendticket** um 19,60€ gilt für SchülerInnen unter 24 Jahren an Schultagen von 3.9.2012 bis 28.6.2013 und für Lehrlinge an allen Tagen bis 8.9.2013 für Fahrten zwischen Wohnort und Ausbildungsort.



Eine Initiative der Länder Niederösterreich, Wien und Burgenland,  
sowie des Bundesministeriums für Wirtschaft, Familie und Jugend

Besser unterwegs

**VOR**  
Verkehrsverbund  
Ost-Region



# MOBILITÄTSZENTRALEN NIEDERÖSTERREICH



Mit uns geht es aufwärts.



- 5 Pilotprojekte:
  - Industrieviertel
  - Mostviertel
  - NÖ-Mitte
  - Waldviertel
  - Weinviertel-Korneuburg
- Service für Gemeinden & Regionen
- Stärkung des Öffentlichen Verkehrs
- Reduzierung der CO<sub>2</sub>-Emissionen
- Umsetzung von Mobilitätsprojekten
- Unterstützung bei Fördereinreichungen

# Fazit

Herausforderung: **Mobilität für ALLE gewährleisten**

## MASSNAHMEN:

### STÄRKEN der ACHSEN

- weiterer Ausbau P&R
- Streckenausbau und Taktverdichtung
- Busanbindung an Achsen optimieren
- neue Fahrzeuge
- Bahnhofsoffensive

### FLÄCHENVERSORGUNG IM REGELVERKEHR

- Waldviertelbus, Wachaukonzept, Mariazellerbahn, etc.

### FLÄCHENVERSORGUNG DURCH KLEINRÄUMIGE MOBILITÄTSANGEBOTE ABSEITS DES REGELVERKEHRS

- AST
- Gemeindebusse
- Radland

### VERKEHRS- UND MOBILITÄTSMANAGEMENT

- A nach B
- Mitfahrbörse compano
- Top-Jugendticket
- Mobilitätszentralen als Ansprechpartner

# Fazit

Land gewährleistet Mobilität in den Regionen sowohl für Regelverkehr (Pendler, Schüler, etc.) wie auch für den Tourismus.

Dafür wurde das Landesbudget in den letzten 5 Jahren verdoppelt. (derzeit rd. € 118,- Mio./Jahr)

Bahn oder Bus ist keine Glaubensfrage.

Lösungen werden immer gemeinsam mit der Region erarbeitet.