

Univ.-Prof. Dr. Friedrich Zibuschka  
Gruppe Raumordnung, Umwelt und Verkehr

# ÖPNV und ländlicher Raum

Wien, am 23. Mai 2013

## 1. Grundlagen

- Siedlungsstruktur
- Wegezwecke
  - ÖV-relevante Wege
- Struktur des Pendlerverkehrs
- IST-Analyse der Grundversorgung

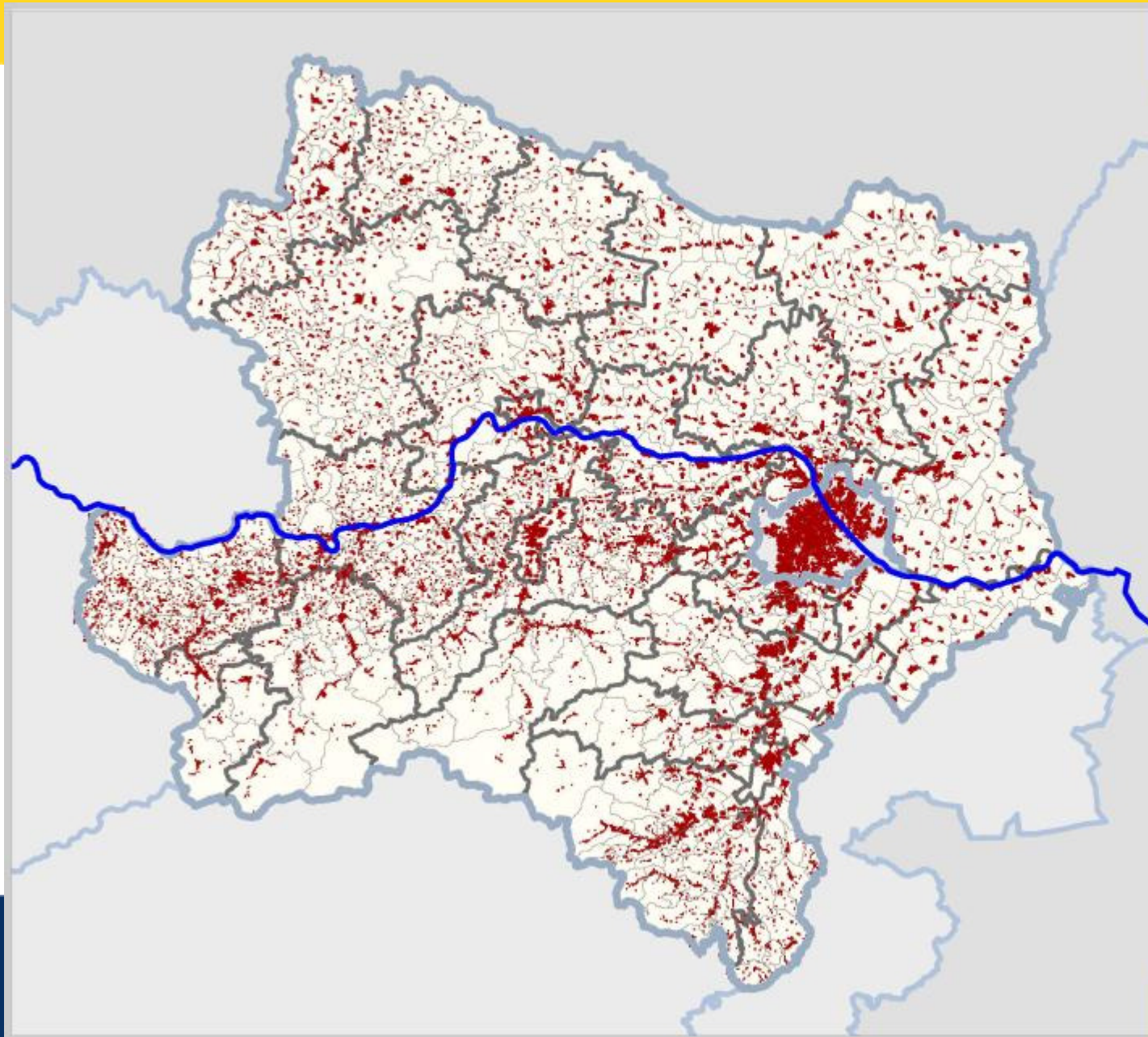
## 2. Strategie und Maßnahmen

- für das Wiener Umland (Wienpendler)
- für die Flächenversorgung in den Regionen

## 3. Verkehrs- und Mobilitätsmanagement


- A nach B
- Mitfahrbörse compano
- Top-Jugendticket
- Mobilitätszentralen als Ansprechpartner

# Siedlungsstruktur



## Siedlungsstruktur

### Bevölkerung NÖ

 Rasterzellen  
mit mind.  
10 EW

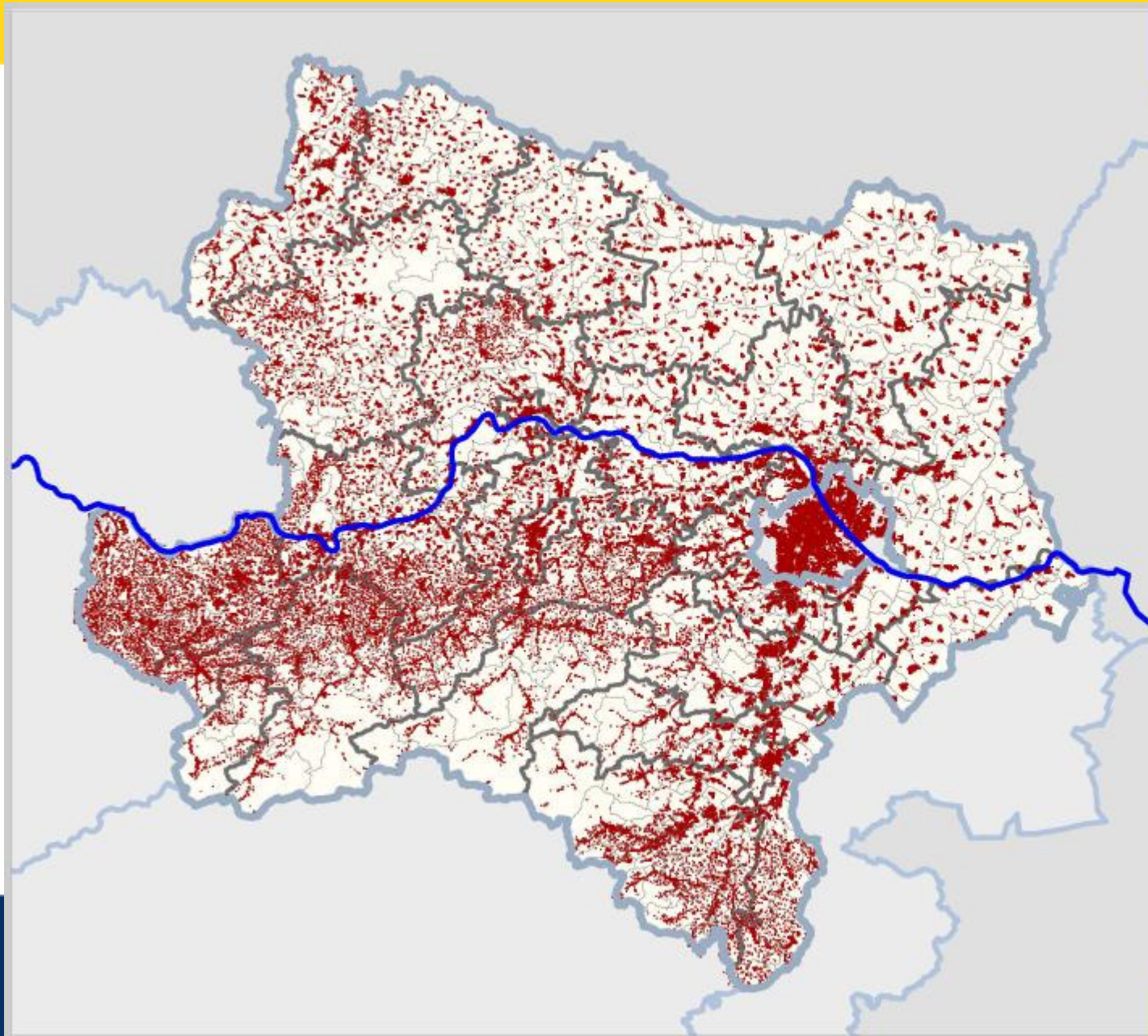


Quelle: Amt der NÖ Landesregierung (GIS, Statistik Austria)  
Verwaltungsgrenzen: BEV, G1, 1000 Wien, NÖ08  
Bearbeitung: Mag. Roman Dengl - GIS  
E-mail: pest.rio@noel.gv.at  
Datum: 18.01.2011

Gruppe Raumordnung, Umwelt und Verkehr  
<http://www.noe.gv.at>


Veröffentlichung nur mit Genehmigung des Verfassers

# Siedlungsstruktur



## Siedlungsstruktur

### Bevölkerung NÖ

 Rasterzellen  
mit mind.  
1 EW



Quelle: Amt der NÖ Landesregierung (GIS, Statistik Austria)  
Verwaltungsgrenzen: BEV, G1, 1000 Wien, NÖ08  
Bearbeitung: Mag. Roman Dengl - GIS  
E-mail: pest.rio@noel.gv.at  
Datum: 18.01.2011

Gruppe Raumordnung, Umwelt und Verkehr  
<http://www.noel.gv.at>


Veröffentlichung nur mit Genehmigung des Verfassers

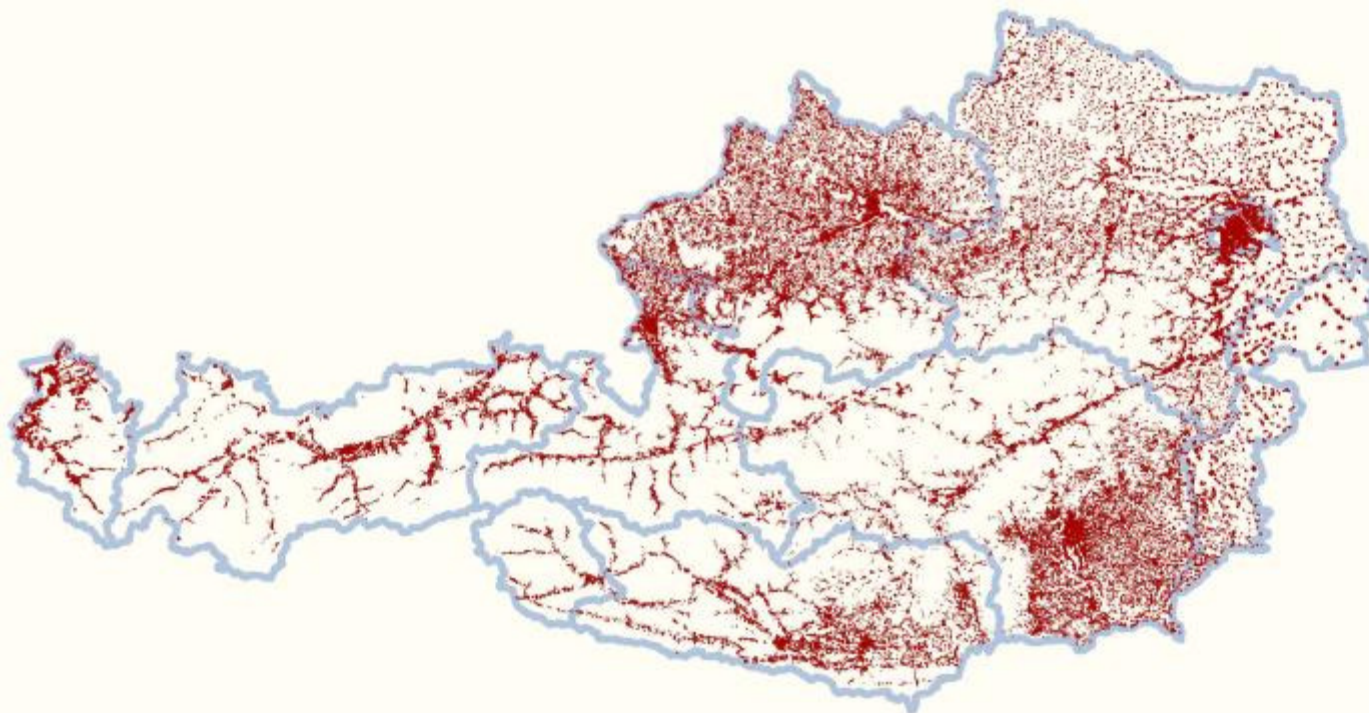


AMT DER NÖ LANDESREGIERUNG

## Siedlungsstruktur

### Bevölkerung

 Rasterzellen  
mit mind.  
10 EW

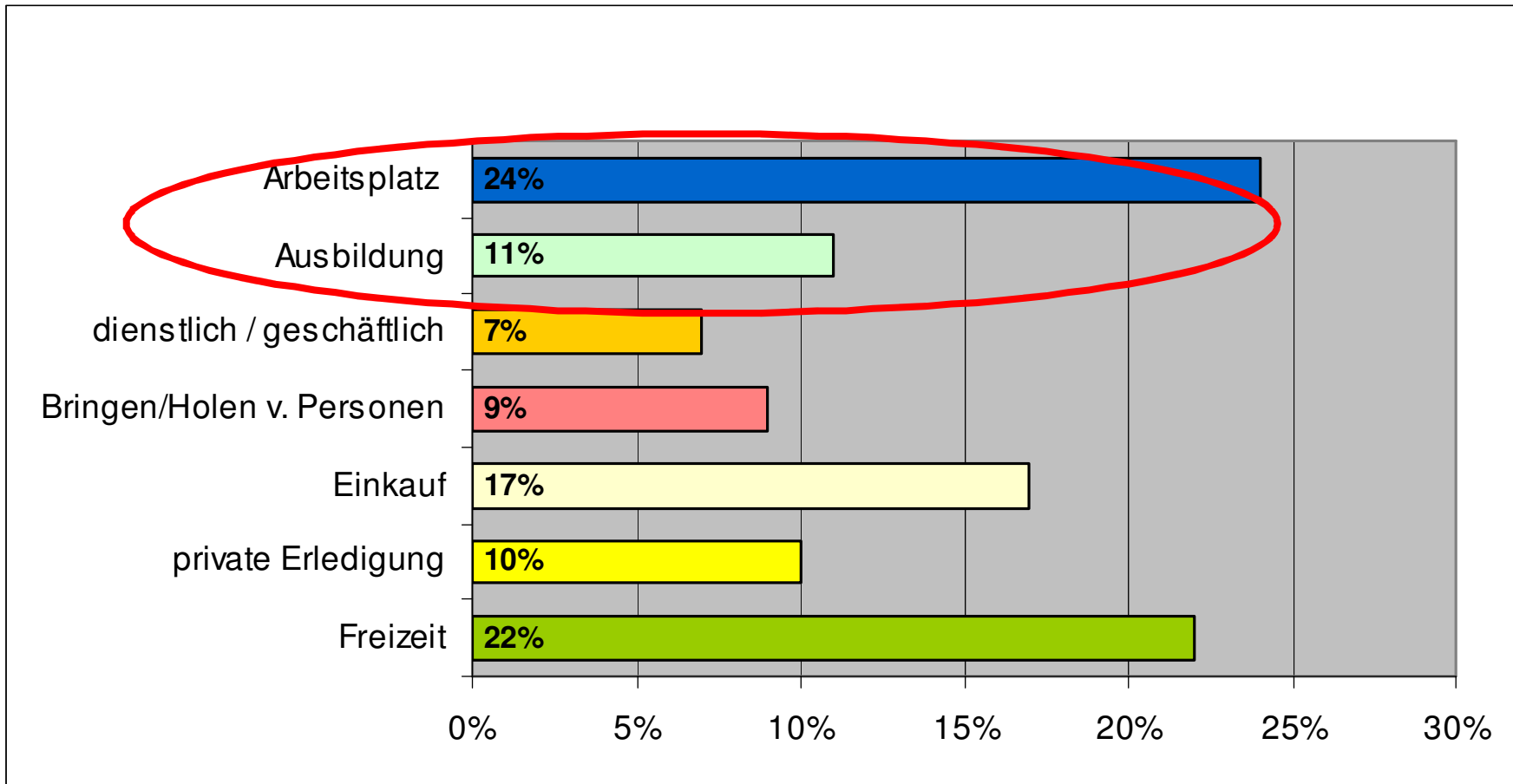


Quelle: Amt der NÖ Landesregierung (BfS, Statistik Austria)  
Verwaltungsgrenzen: BEV, Gr.L., 1990 Wien, NÖGIS  
Bearbeitung: Mag. Roman Dangl - BS  
E-Mail: [pe@stg@noel.gv.at](mailto:pe@stg@noel.gv.at)  
Datum: 18.01.2011

Gruppe Raumordnung, Umwelt und Verkehr  
<http://www.noel.gv.at>

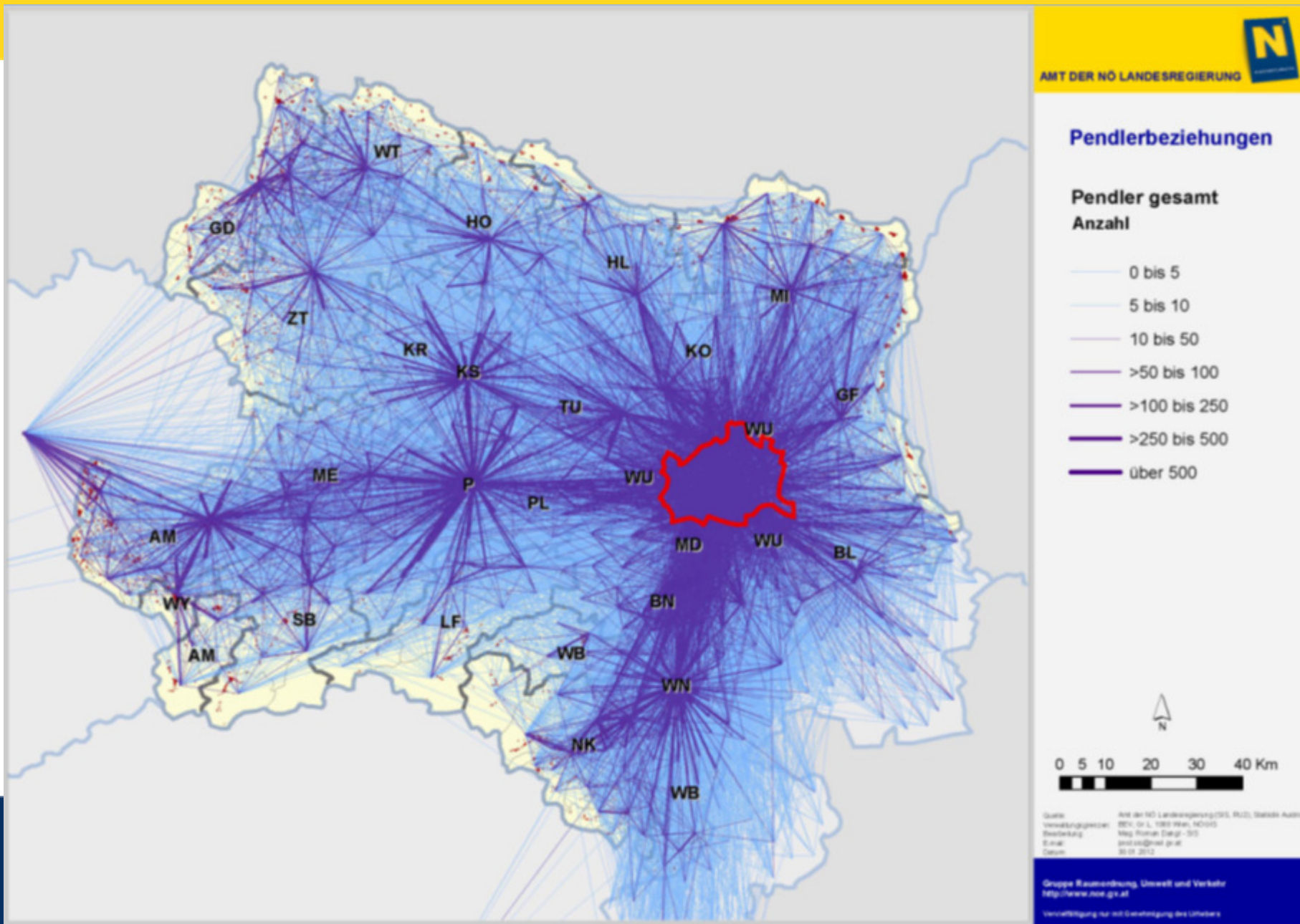
Vervielfältigung nur mit Genehmigung des Urhebers

# Wegezwecke



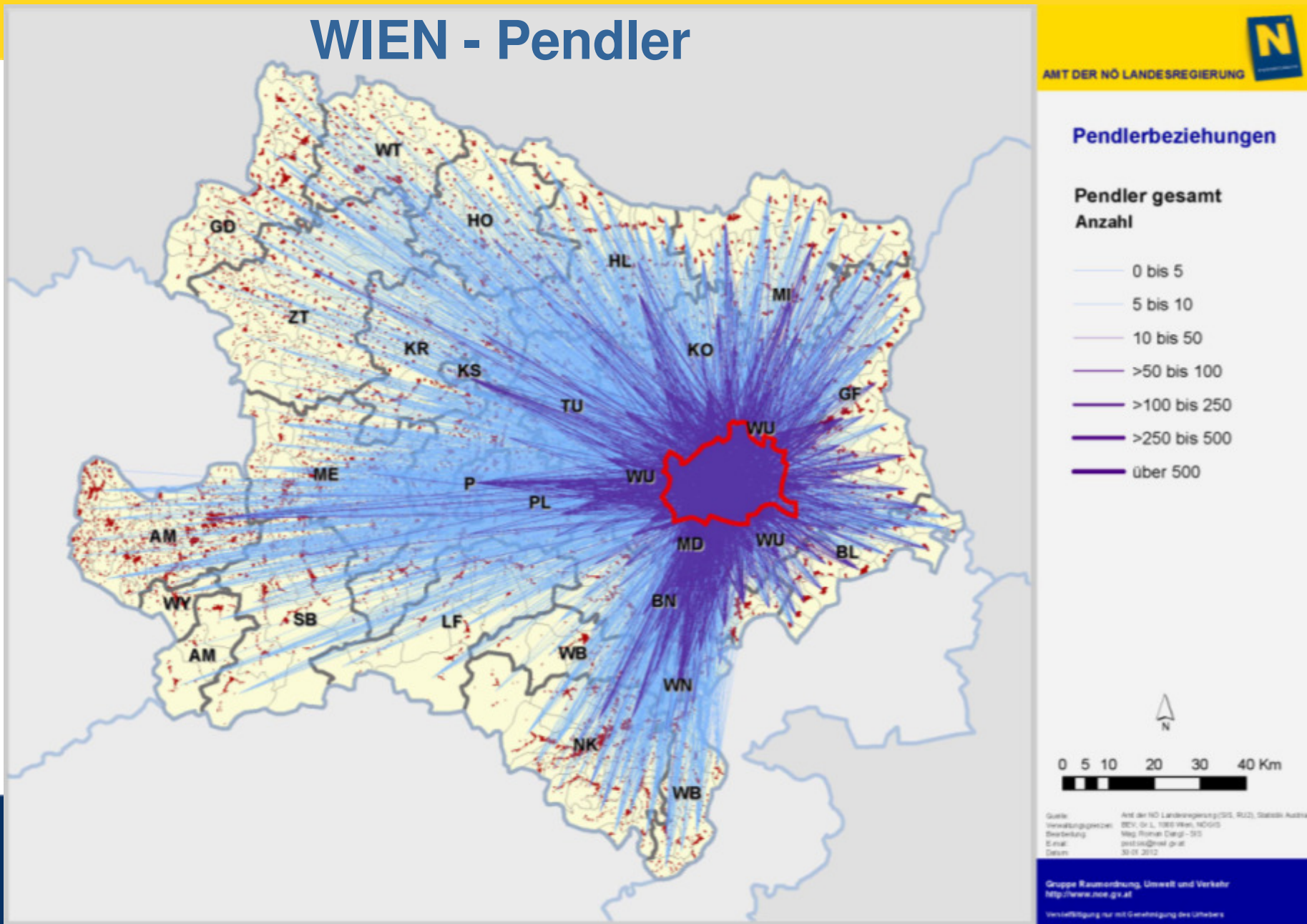
**d.h. nur 1/3 aller Wege sind für ÖV-Linienverkehr relevant**

# Struktur des Pendlerverkehrs in NÖ



# Struktur des Pendlerverkehrs in NÖ

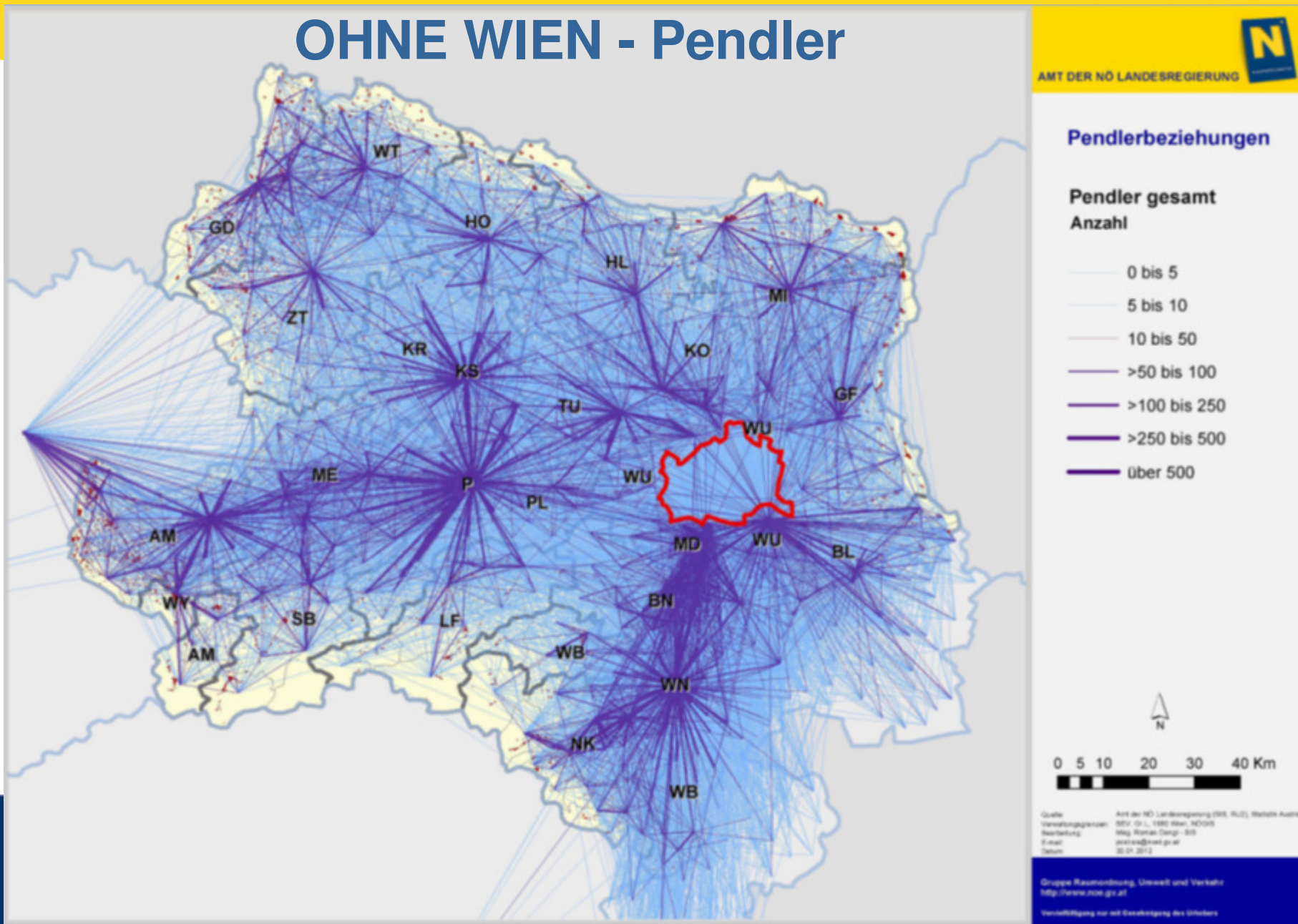
## WIEN - Pendler





# Struktur des Pendlerverkehrs in NÖ

## OHNE WIEN - Pendler





AMT DER NÖ LANDESREGIERUNG

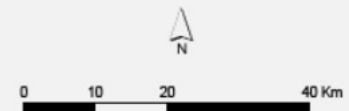
## Grundversorgung ÖV

### Erreichbarkeit von Zentralen Orten ab der Stufe III

Beste Erreichbarkeit

Schulitag - Werktag  
16 bis 19 Uhr  
von den Standorten weg

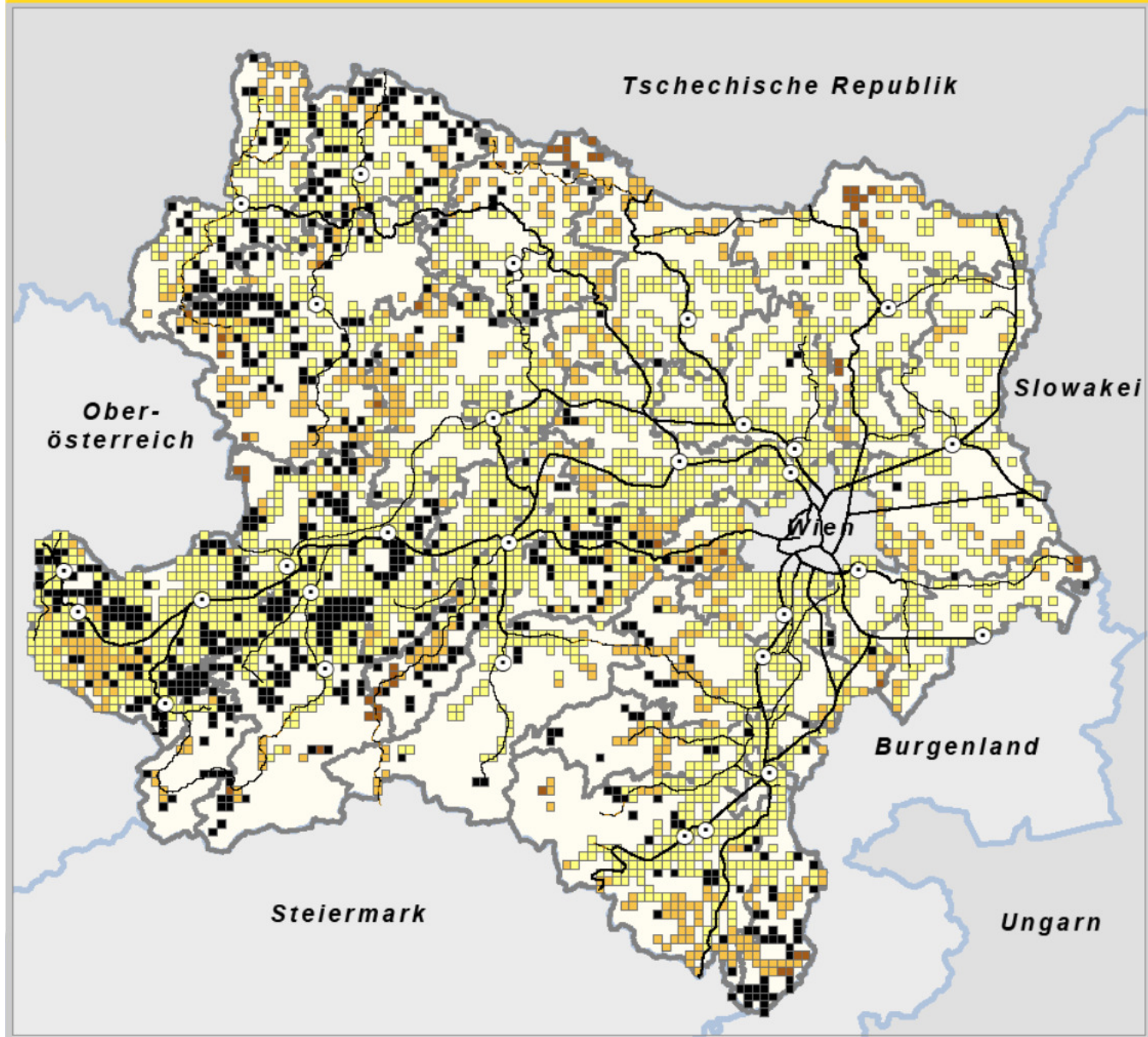
-  bis 60 min
-  über 60 bis 90 min
-  über 90 min
-  ZO nicht erreichbar



Quelle: Amt der NÖ Landesregierung (BS, RUT), VOR  
Verwaltungsgrenzen: BEV, Gr.L., 1080 Wien, NÖGIS  
Bearbeitung: Mag. Roman Dengl - BS  
E-mail: post.asa@noel.gv.at  
Datum: 28.07.2008

Gruppe Raumordnung, Umwelt und Verkehr  
<http://www.noel.gv.at>

Vervielfältigung nur mit Genehmigung des Urhebers





AMT DER NÖ LANDESREGIERUNG

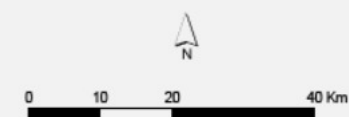
## Grundversorgung ÖV

### Erreichbarkeit von Zentralen Orten ab der Stufe III

#### Beste Erreichbarkeit

schulfrei - Werktag  
9 bis 16 Uhr  
zu den Standorten hin

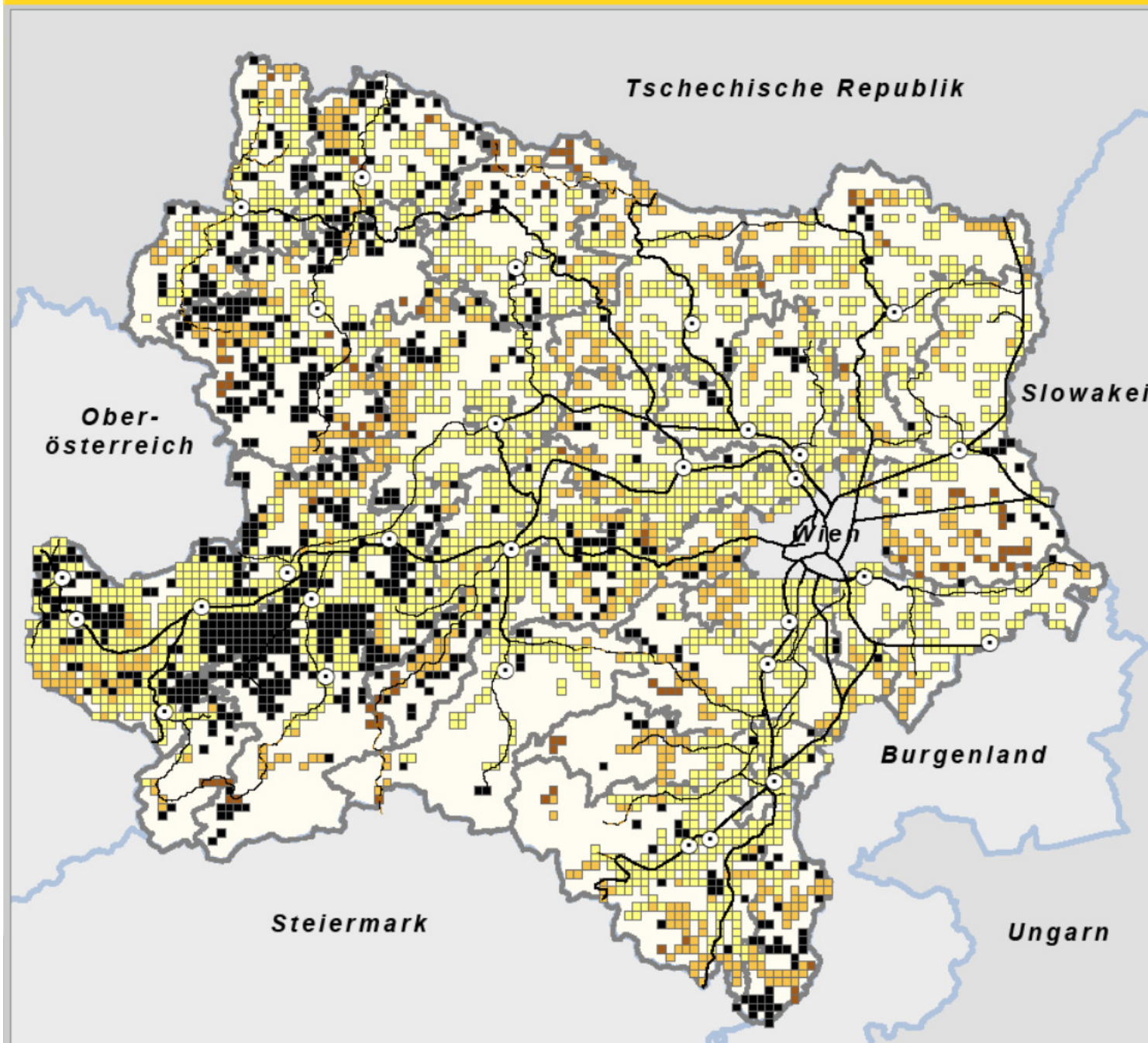
-  bis 60 min
-  über 60 bis 90 min
-  über 90 min
-  ZO nicht erreichbar



Quelle: Amt der NÖ Landesregierung (SIS, RUT), VOR  
Verwaltungsgrenzen: BEV, Gr.L, 1080 Wien, NÖGIS  
Bearbeitung: Mag. Roman Dengl - SIS  
E-mail: roe.as@noel.gv.at  
Datum: 26.07.2005

Gruppe Raumordnung, Umwelt und Verkehr  
<http://www.noel.gv.at>

Vervielfältigung nur mit Genehmigung des Urhebers



**daraus resultiert:**

**es sind daher unterschiedliche Strategien notwendig**

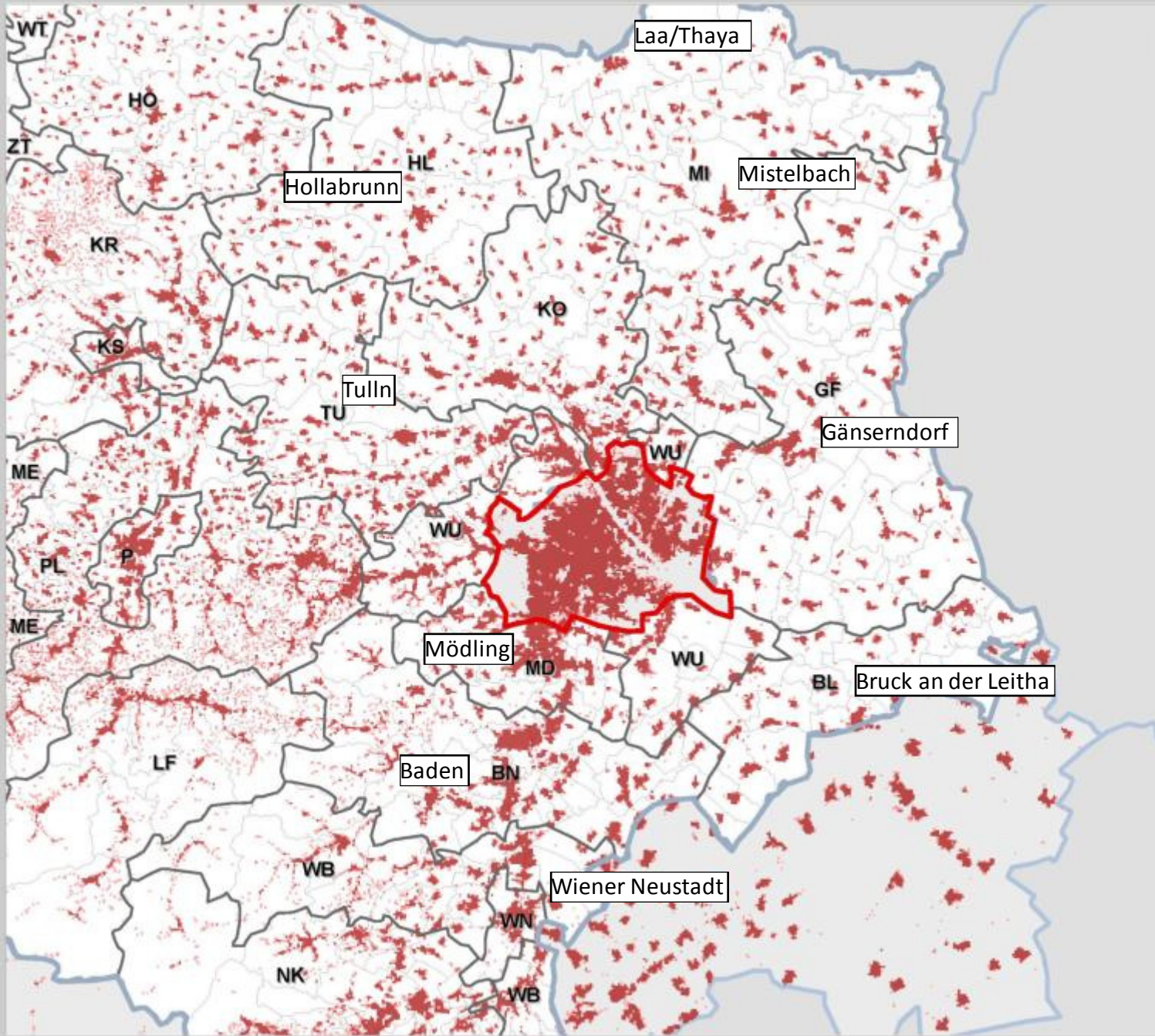
- **für das Wiener Umland (Wienpendler)**
- **für die Flächenversorgung in den Regionen**



- **für das Wiener Umland**

a. GRUNDLAGEN



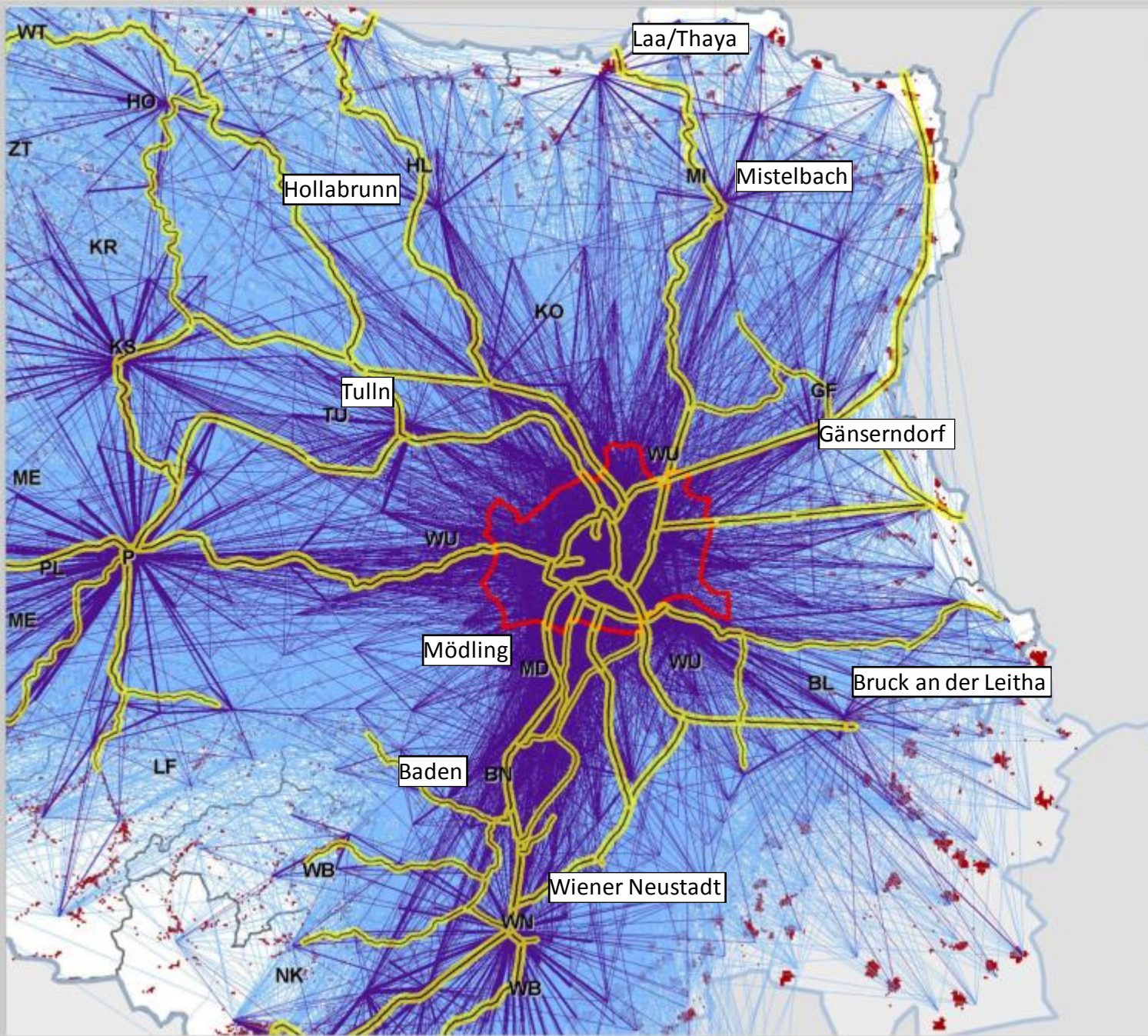


### Siedlungsstruktur

- 10 und mehr Einwohner
- unter 10 Einwohner



Quelle: Amt der NÖ Landesregierung (GIS, R12), Statistik Austria  
 Verwaltungsgrenzen: BEV, St. 1, 2003 Wien, NÖ 016  
 Bearbeitung: Mag. Roman Dangl - GIS  
 E-Mail: gis@noel.gv.at  
 Datum: 19.08.2012



AMT DER NÖ LANDESREGIERUNG

### Pendelbeziehungen

### PendlerInnen gesamt

- 0 bis 5
- 5 bis 10
- 10 bis 50
- >50 bis 100
- >100 bis 250
- >250 bis 500
- über 500

— Eisenbahnlinien

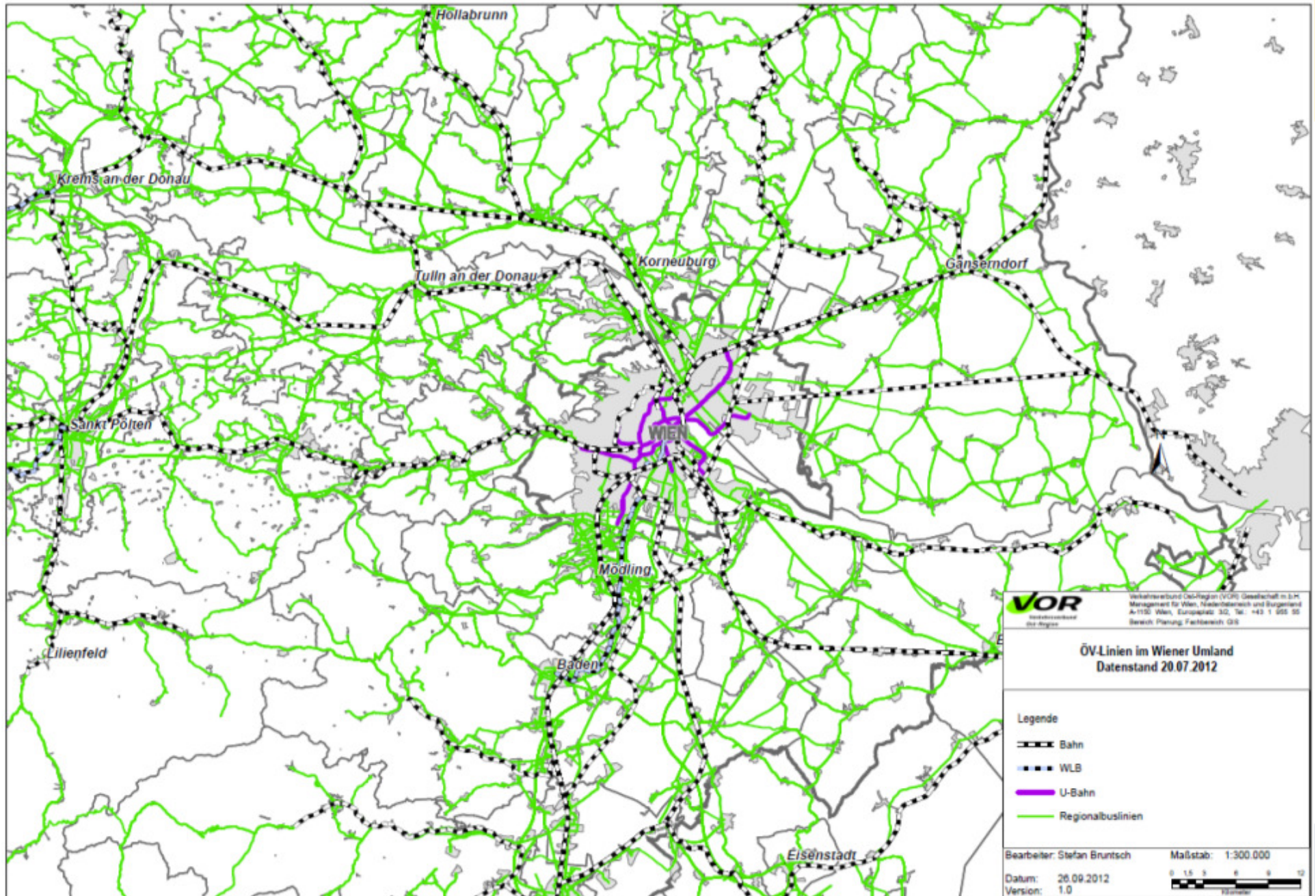
**Alle PendlerInnen  
pro Relation**



Quelle: Amt der NÖ Landesregierung (GIS, R12), Statistik Austria  
 Verwaltungsgrenzen: BEV, St. 1, 2003 Wien, 2010  
 Bearbeitung: Mag. Roman Dangl - GIS  
 E-Mail: gis@noel.gv.at  
 Datum: 19.08.2012

Gruppe Raumordnung, Umwelt und Verkehr  
<http://www.noel.gv.at>

Verteilung nur mit Genehmigung des Umsetzers



**VOR**  
Verkehrsverbund Ost-Region  
Verkehrsverbund Ost-Region (VOR) Gesellschaft m.b.H.  
Management für Wien, Niederösterreich und Burgenland  
A-1120 Wien, Europaplatz 3G, Tel. +43 1 695 92  
Bereich Planung, Fachbereich GIS

**ÖV-Linien im Wiener Umland**  
Datenstand 20.07.2012

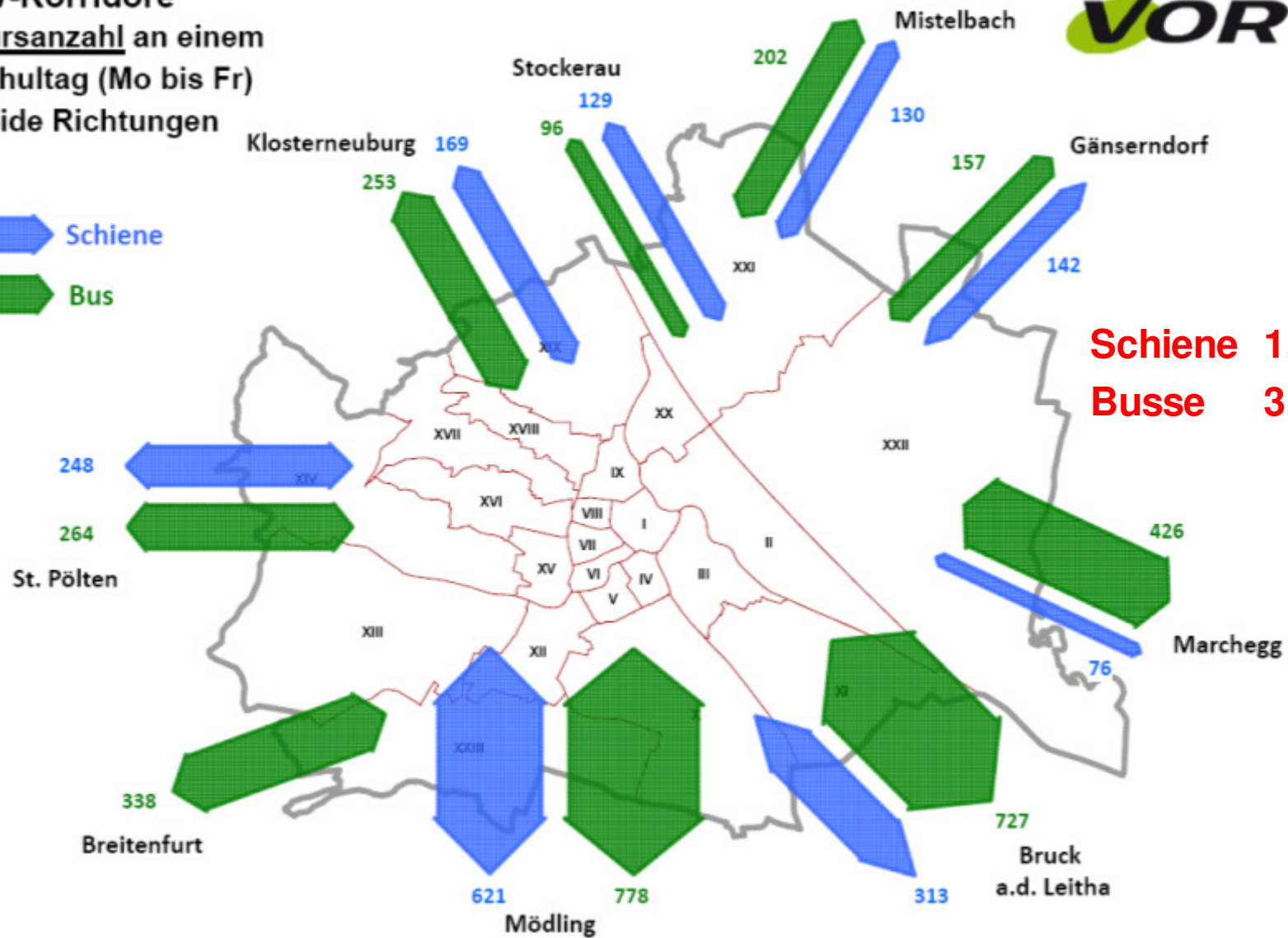
**Legende**

- Bahn
- WLB
- U-Bahn
- Regionalbuslinien

Bearbeiter: Stefan Brunsch      Maßstab: 1:300.000  
 Datum: 26.09.2012  
 Version: 1.0



**ÖV-Korridore**  
**Kursanzahl** an einem  
**Schultag (Mo bis Fr)**  
**Beide Richtungen**

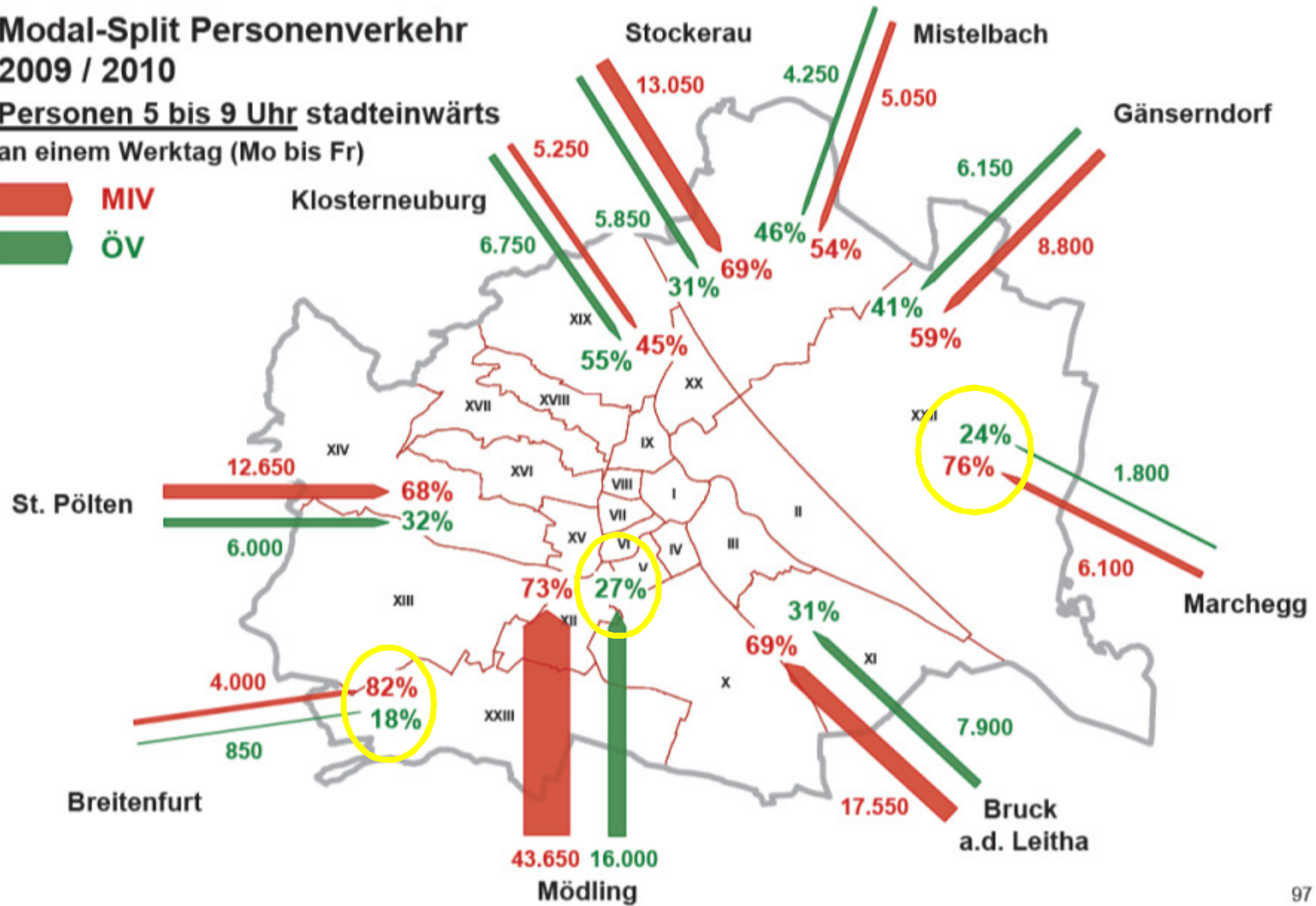


**Schiene 1.828**  
**Busse 3.241**

# Modal-Split Personenverkehr 2009 / 2010

Personen 5 bis 9 Uhr stadteinwärts  
an einem Werktag (Mo bis Fr)

 MIV  
 ÖV





- **für das Wiener Umland**




- b. STRATEGIE**





AMT DER NÖ LANDESREGIERUNG

## Park & Ride und Bike & Ride Anlagen in Niederösterreich

### Bike & Ride Anlagen



-  realisiert
-  in Planung: Fertigstellung bis 2015
-  im Bauprogramm

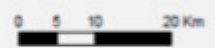
### Park & Ride Anlagen

-  realisiert
-  in Bau
-  in Planung: Fertigstellung bis 2015
-  im Bauprogramm
-  Provisorien

realisiert:  
 rund 33.800 Park & Ride Stellplätze  
 rund 22.100 Bike & Ride Stellplätze

### Schiennetz NÖ

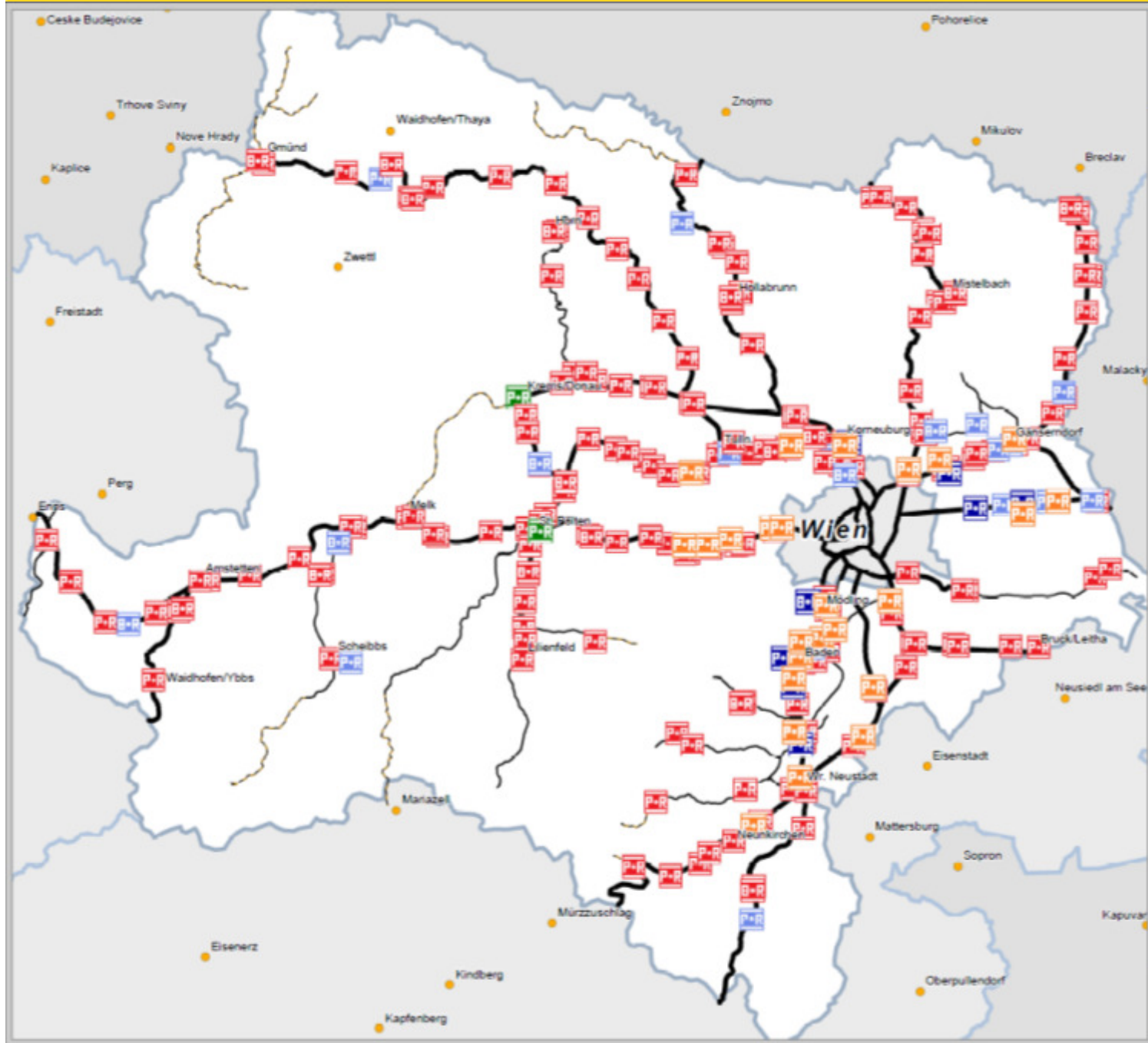
-  Hauptbahn
-  Regionalbahn
-  touristischer Verkehr



Quelle: Amt der NÖ Landesregierung (NÖF, BfV, NÖVVO, ÖBB)  
 BEV, GfL, 1085 Wien, NÖGDS  
 Bearbeitung: DI Achinger, Mag. Dengl  
 Email: post.nu@nol.gv.at  
 Datum: Februar 2013

Gruppe Raumordnung, Umwelt und Verkehr  
<http://www.noe.gv.at>

Veröffentlichung nur mit Genehmigung des Urhebers



Nahverkehr  
Niederösterreich  
STRATEGIE

### S2 Ausbau

- Von 2003 bis 2006
- Taktverdichtung + Infrastrukturausbau
- + 25 % Fahrgäste

Verbindung  
Franz-Josephs- Bahn  
mit neuer Westbahn

### Westbahn Neubaustrecke

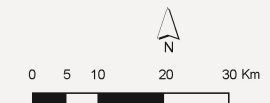
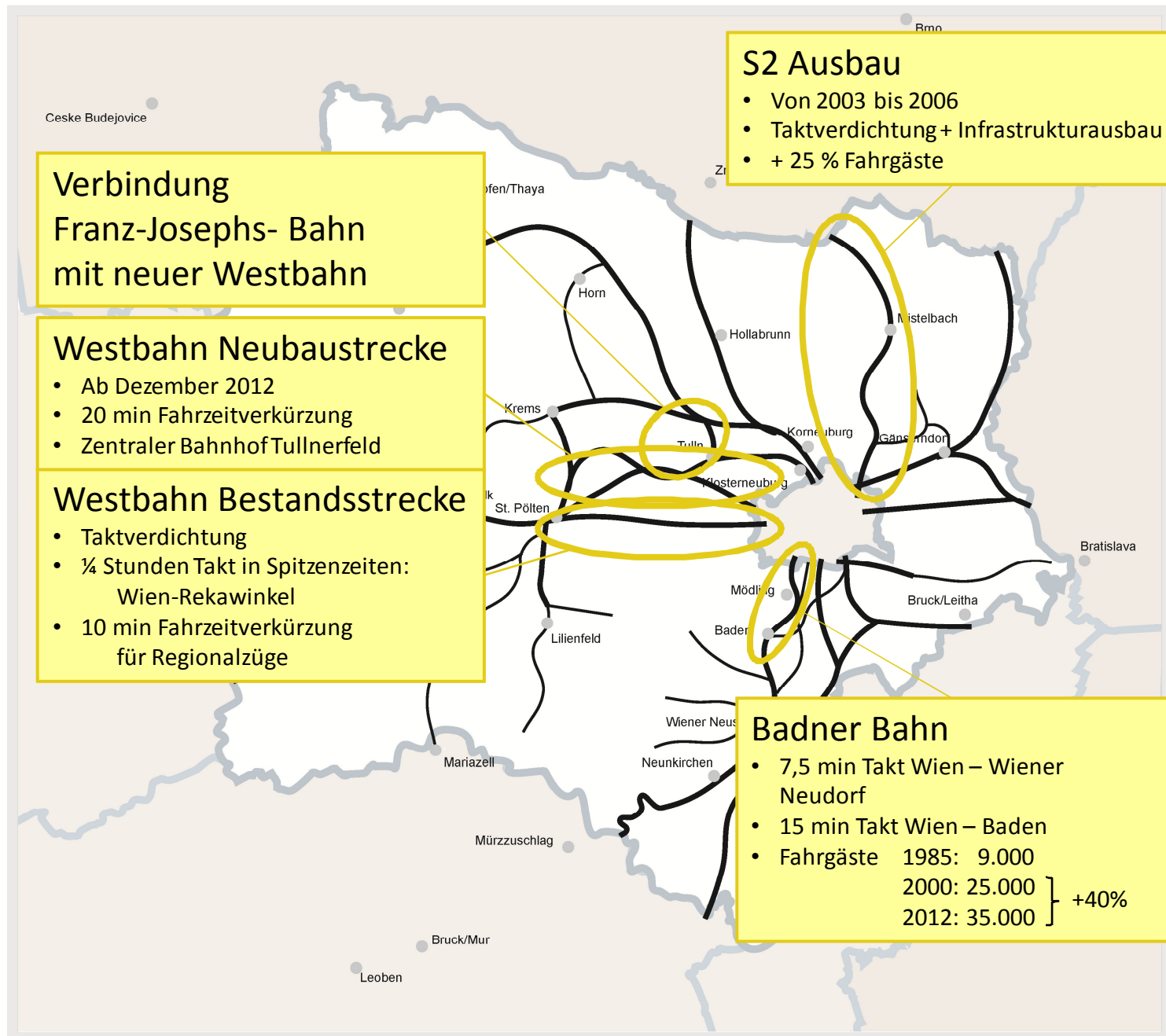
- Ab Dezember 2012
- 20 min Fahrzeitverkürzung
- Zentraler Bahnhof Tullnerfeld

### Westbahn Bestandsstrecke

- Taktverdichtung
- ¼ Stunden Takt in Spitzenzeiten:  
Wien-Rekawinkel
- 10 min Fahrzeitverkürzung  
für Regionalzüge

### Badner Bahn

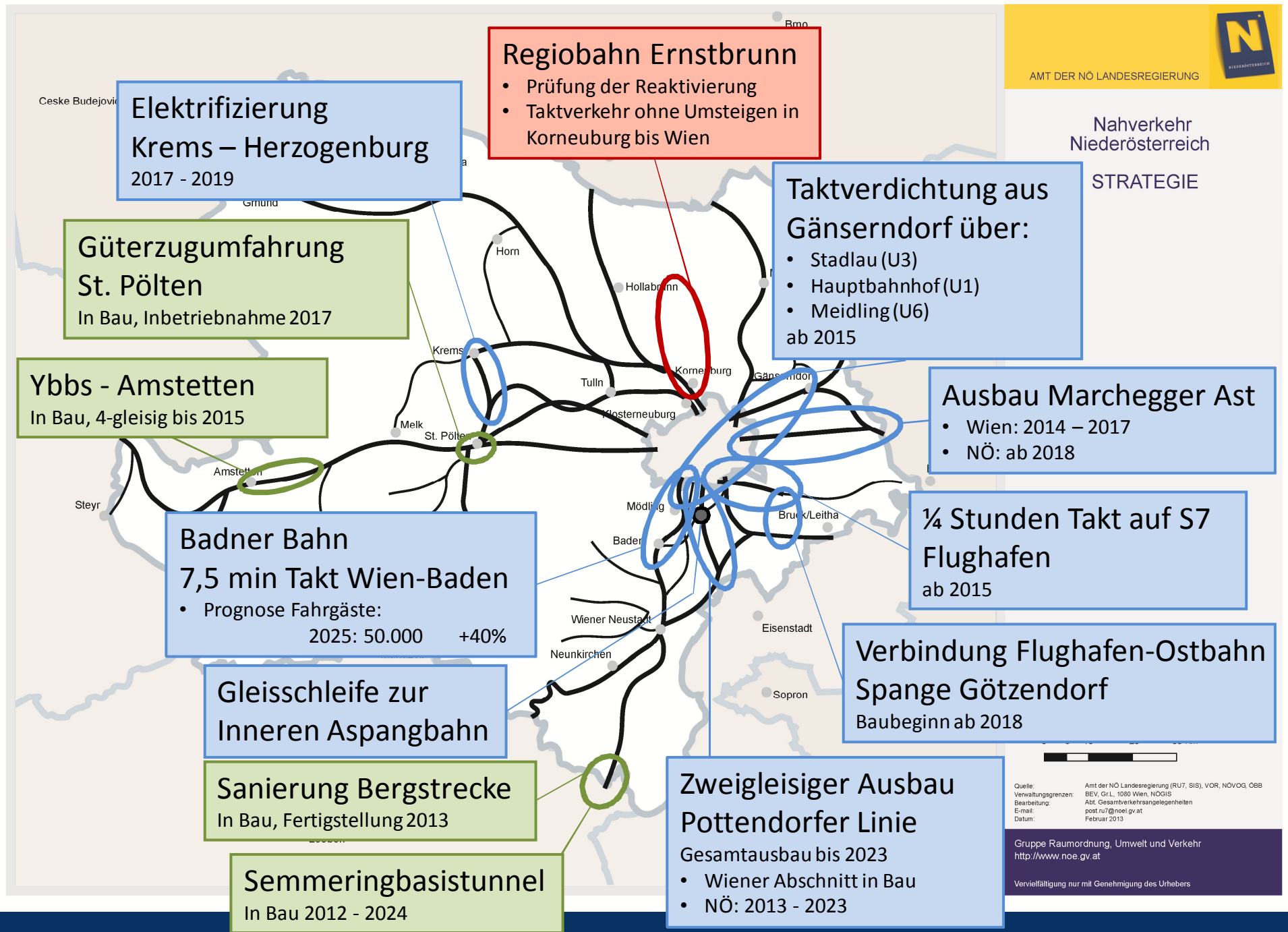
- 7,5 min Takt Wien – Wiener Neudorf
- 15 min Takt Wien – Baden
- Fahrgäste 1985: 9.000  
2000: 25.000  
2012: 35.000 } +40%



Quelle: Amt der NÖ Landesregierung (RU7, SIS), VOR, NOVOG, OBB  
 Verwaltungsgrenzen: BEV, GrL, 1080 Wien, NOGIS  
 Bearbeitung: Abt. Gesamtverkehrsangelegenheiten  
 E-mail: post.ru7@noel.gv.at  
 Datum: Februar 2013

Gruppe Raumordnung, Umwelt und Verkehr  
<http://www.noel.gv.at>

Vervielfältigung nur mit Genehmigung des Urhebers



Quelle: Amt der NÖ Landesregierung (RU7, SIS), VOR, NOVOG, OBB  
Verwaltungsgrenzen: BEV, GrL, 1080 Wien, NOGIS  
Bearbeitung: Abt. Gesamtverkehrsangelegenheiten  
E-mail: post.ru7@noel.gv.at  
Datum: Februar 2013

Gruppe Raumordnung, Umwelt und Verkehr  
<http://www.noel.gv.at>

Vervielfältigung nur mit Genehmigung des Urhebers

## Pendelbeziehungen

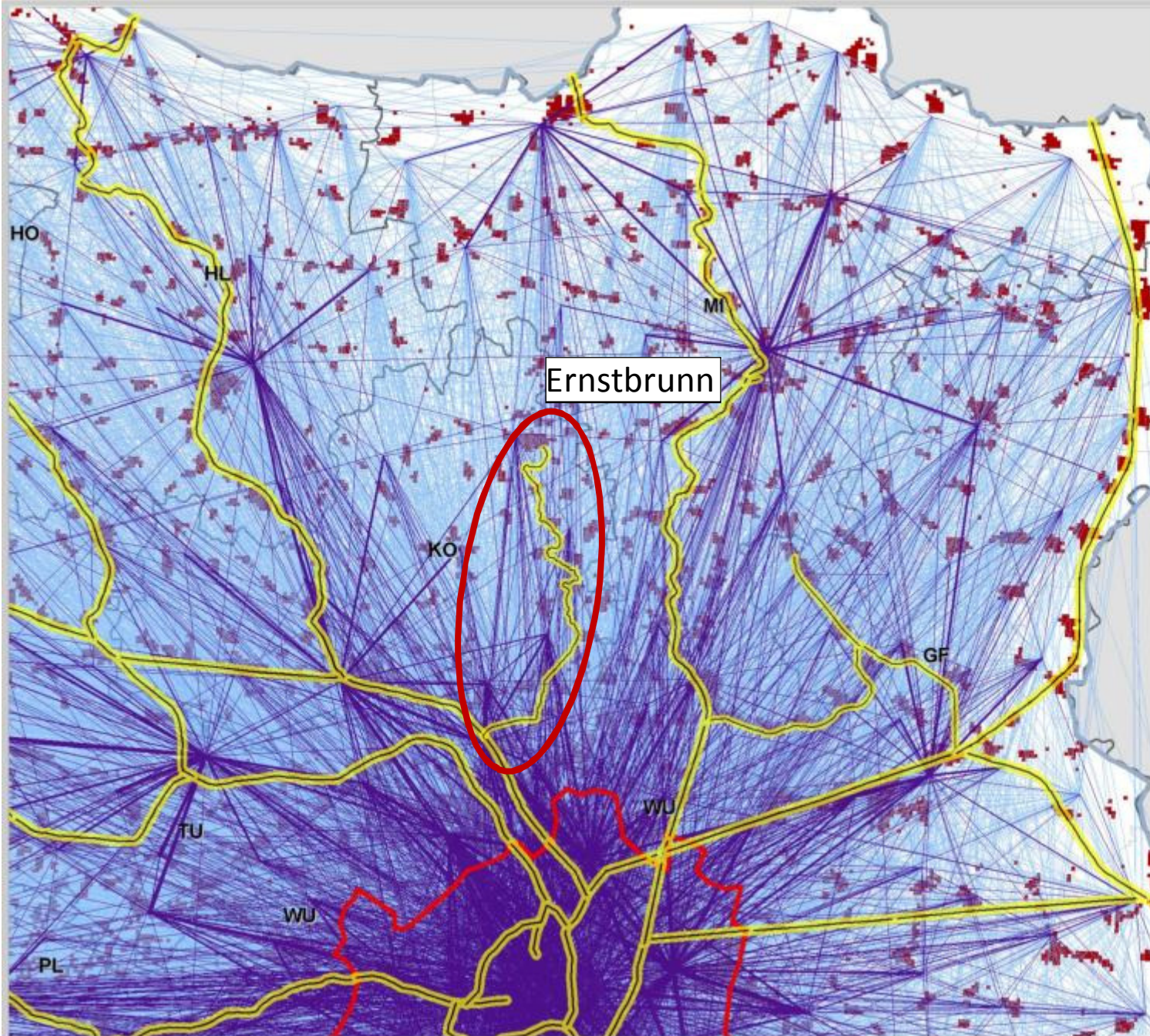
### PendlerInnen gesamt



Quelle: Amt der NÖ Landesregierung (GIS, RIZ), Statistik Austria  
 Verwaltungsgrenzen: BEV, Nr. 1, 1000 Wien, 10/0/05  
 Bearbeitung: Mag. Roman Dangl - GIS  
 E-Mail: gis@noel.gv.at  
 Datum: 19.08.2012

Gruppe Raumordnung, Umwelt und Verkehr  
<http://www.noel.gv.at>

Verteilung nur mit Genehmigung des Umsetzers



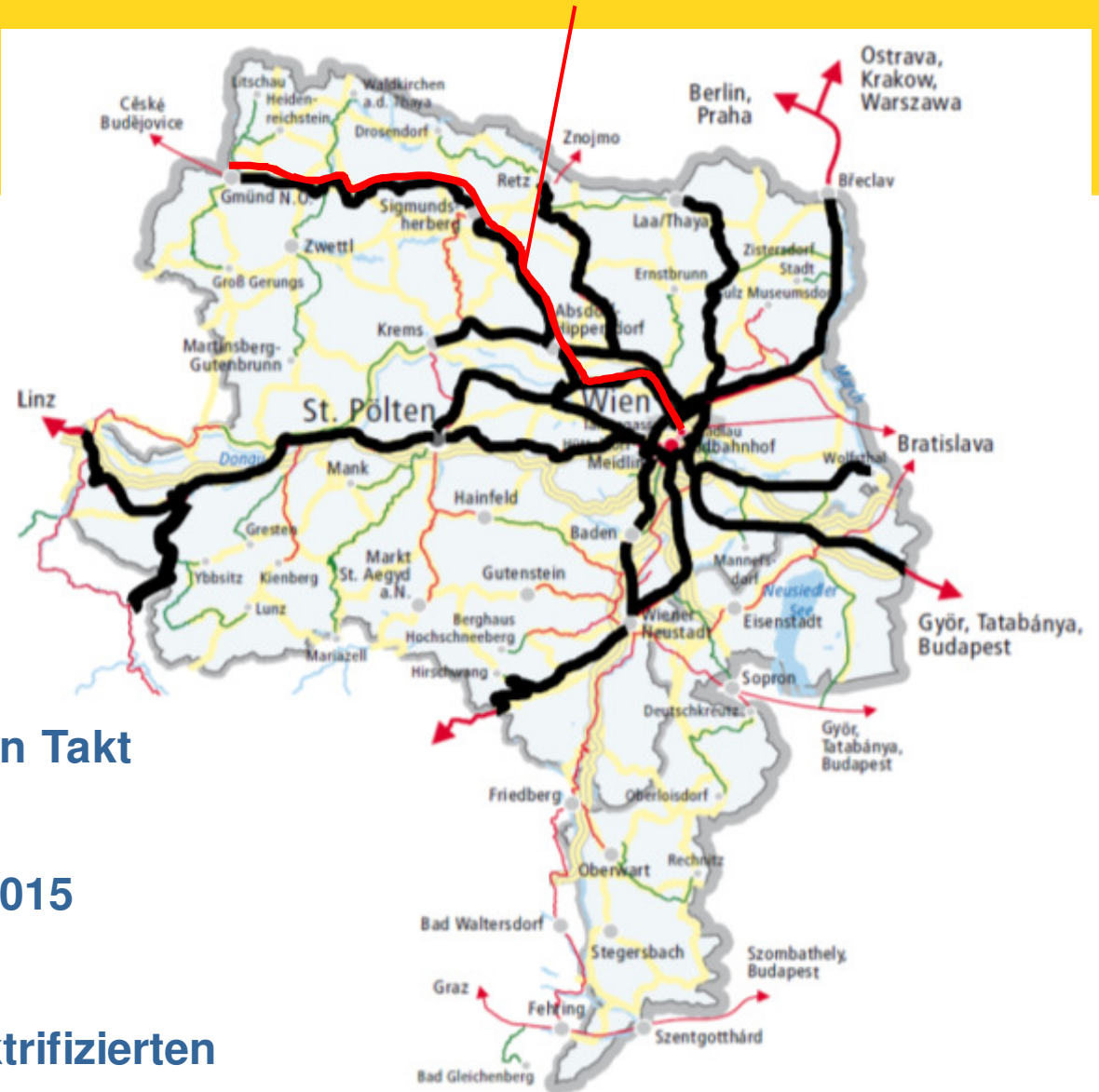
Ernstbrunn

**Doppelstockwagen auf  
Franz-Josefs-Bahn  
Gmünd – Wien im 2 Stunden Takt  
ab 9. Juni 2013**

**65 NEUE FAHRZEUGE ab 2015**

**Niederflur, klimatisiert**

**Einsatzgebiet auf allen elektrifizierten  
Stecken in NÖ**





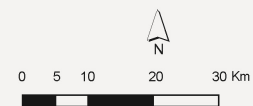
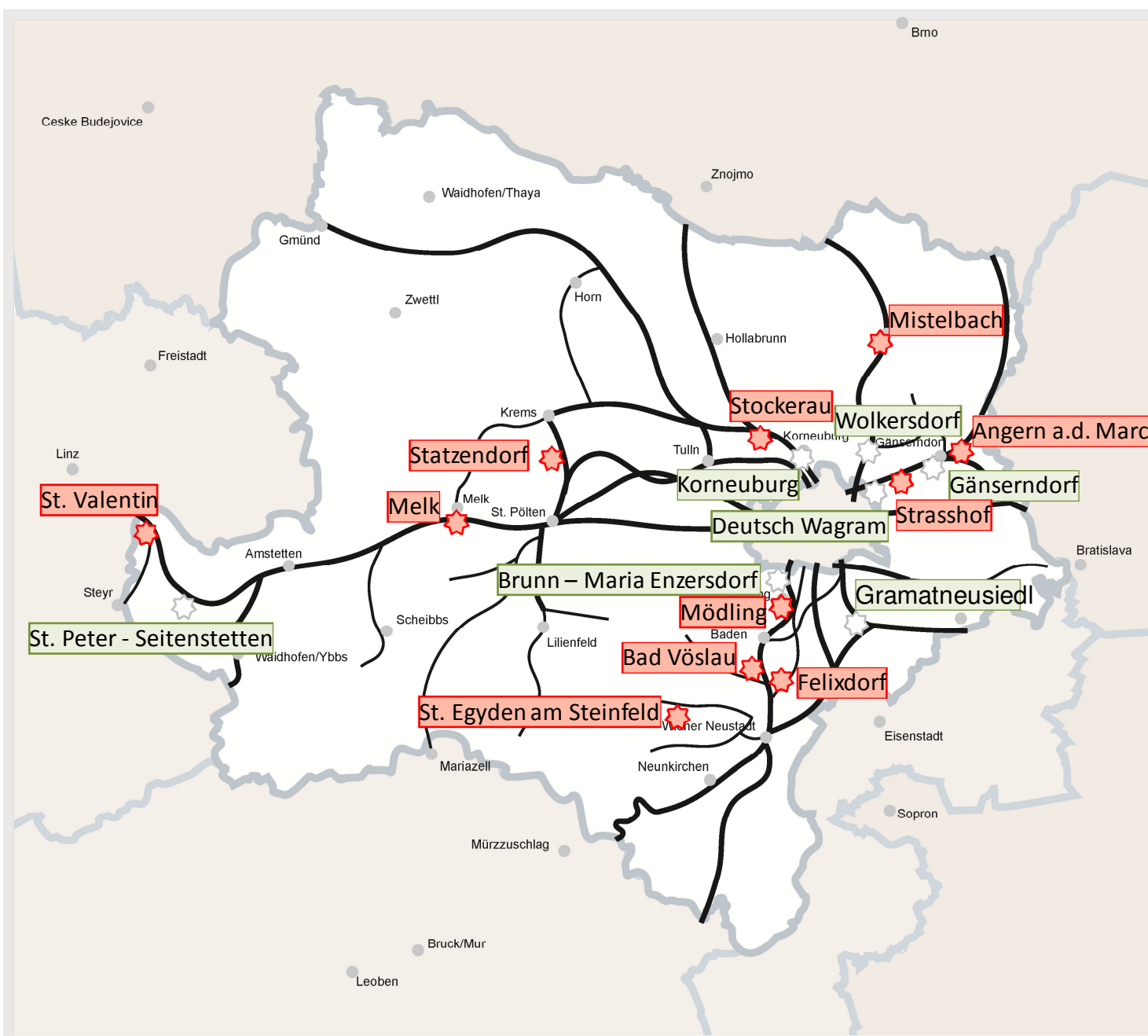


AMT DER NÖ LANDESREGIERUNG

# BAHNHOFS- OFFENSIVE

Fertig gestellt

In Bau



Quelle: Amt der NÖ Landesregierung (RU7, SIS), VOR, NOVOG, ÖBB  
Verwaltungsgrenzen: BEV, GL, 1080 Wien, NOGIS  
Bearbeitung: Abt. Gesamtverkehrsangelegenheiten  
E-mail: post.ru7@noel.gv.at  
Datum: Februar 2013

Gruppe Raumordnung, Umwelt und Verkehr  
<http://www.noel.gv.at>

Vervielfältigung nur mit Genehmigung des Urhebers



## - **Flächenversorgung in den Regionen**

- Regionale Buskonzepte
  - Attraktivierung Mariazellerbahn
  - Bedarfsgesteuerter ÖV (AST, Gemeindebusse, etc.)
- 

# Mobilitätskonzept Waldviertel Start Herbst 2009



AMT DER NÖ LANDESREGIERUNG

## Nahverkehr Niederösterreich

### STRATEGIE

1. Stärken der bestehenden  
Verkehrsachsen auf der Bahn  
+ Park & Ride

— Hauptbahn    P&R Anlage  
— Regionalbahn    realisiert / in Planung

2. Abstimmung mit Wien:  
z.B.: Buskorridore,  
Schnellbahntakt, etc.

→ Regionalbuskorridor

3. Wieselbusse zur  
Landeshauptstadt St. Pölten

— Wiesel Busse

4. Mobilitätskonzepte

— Waldviertel

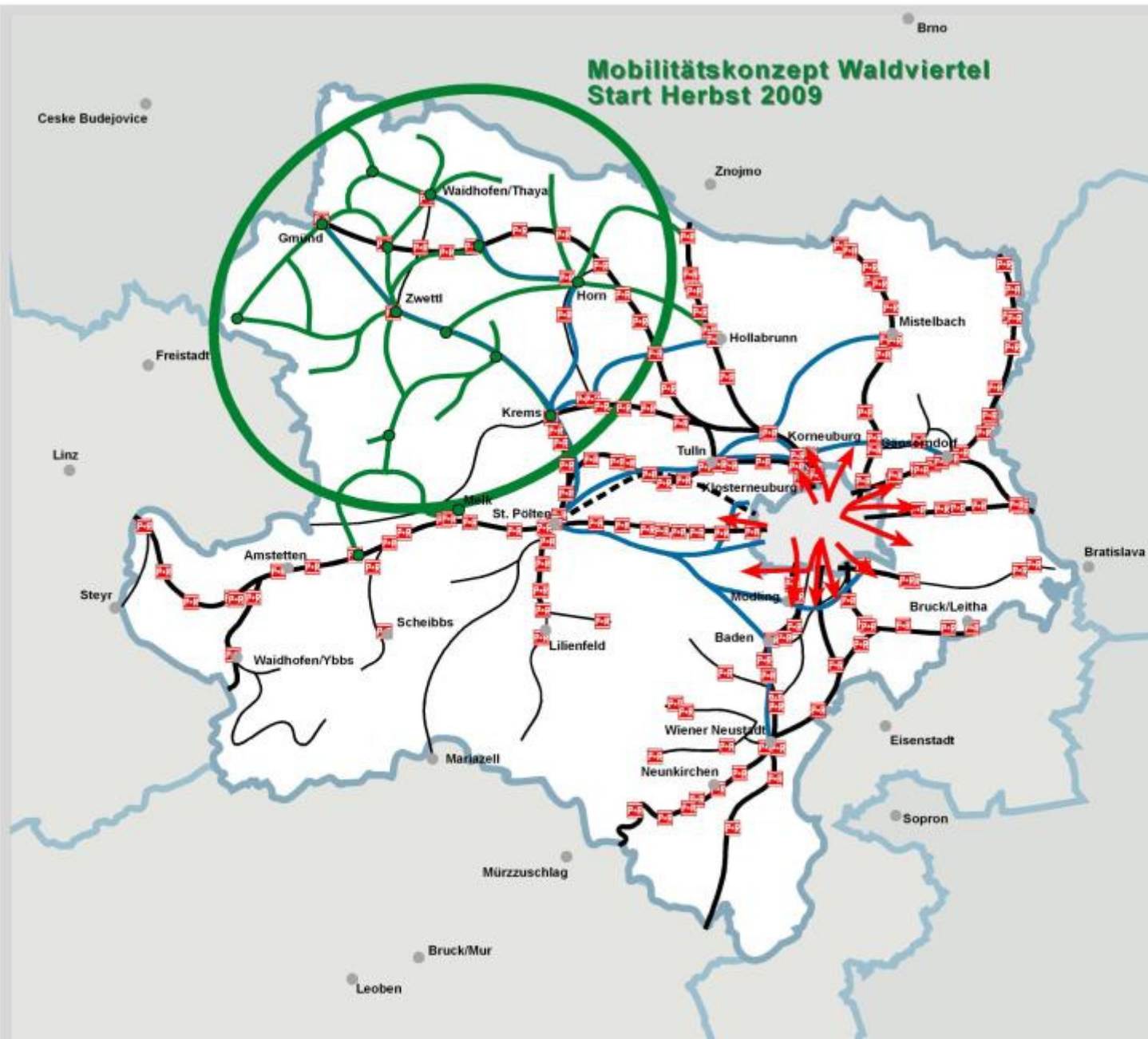
Park & Ride - realisiert  
über 31.000 Park & Ride Stellplätze  
rund 21.000 Bike & Ride Stellplätze



Quelle: Amt der NÖ Landesregierung (NUT, 393, VOR, MCV03, CBB)  
Verkehrsprojekte: BEV, ÖA, 1080 Wien, NÖVOB  
Geobildung: BA, Gesamtverkehrsplanungsbüro  
E-Mail: post.n2@noel.gy.at  
Datum: Juni 2012

Gruppe Raumordnung, Umwelt und Verkehr  
<http://www.noel.gv.at>

Vervielfältigung nur mit Genehmigung des Urhebers



## Konzept

- 2 Hauptachsen mit Taktverkehren und 6 Zubringersysteme wurden neu eingerichtet

### KONZEPT - ÖFFENTLICHER VERKEHR WALDVIERTEL

Quelle: Technisches Büro für Verkehrswesen – DI Rittler Christian, VOR-GmbH





AMT DER NÖ LANDESREGIERUNG

## Nahverkehr Niederösterreich

### STRATEGIE

1. Stärken der bestehenden Verkehrsachsen auf der Bahn + Park & Ride

— Hauptbahn    P&R Anlage  
 — Regionalbahn    realisiert / in Planung

2. Abstimmung mit Wien:  
z.B.: Buskorridore,  
Schnellbahntakt, etc.

Regionalbuskorridor

3. Wieselbusse zur  
Landeshauptstadt St. Pölten

Wiesel Busse

4. Mobilitätskonzepte

Waldviertel  
 Ybbstal - Mostviertel

Park & Ride - realisiert  
 über 31.000 Park & Ride Stellplätze  
 rund 21.000 Bike & Ride Stellplätze



Quelle: Amt der NÖ Landesregierung (RUT, 881, VOR, MCV03, CBB)  
 Verordnungsstellen: 88V, 04, 100 Wien, NÖ035  
 Bearbeitung: St. Gesamtverkehrsplanungsbüro  
 E-mail: post.n2@noel.gy.at  
 Datum: Juni 2012

Gruppe Raumordnung, Umwelt und Verkehr  
<http://www.noel.gv.at>

Vervielfältigung nur mit Genehmigung des Urhebers

## Mobilitätskonzept Waldviertel Start Herbst 2009

Ceske Budejovice

Brno

Znojmo

Waidhofen/Thaya

Gmünd

Zwettl

Horn

Hollabrunn

Mistelbach

Freistadt

Krems

Tulln

Korneuburg

Wendobrunn

Linz

Malk

St. Pölten

Loosdun

Bratislava

Steyr

Amstetten

Scheibbs

Waidhofen/Ybbs

Lilienfeld

Baden

Bruck/Leitha

## Mobilitätskonzept Ybbstal - Mostviertel Start Herbst 2010

Mürzzuschlag

Wiener Neustadt

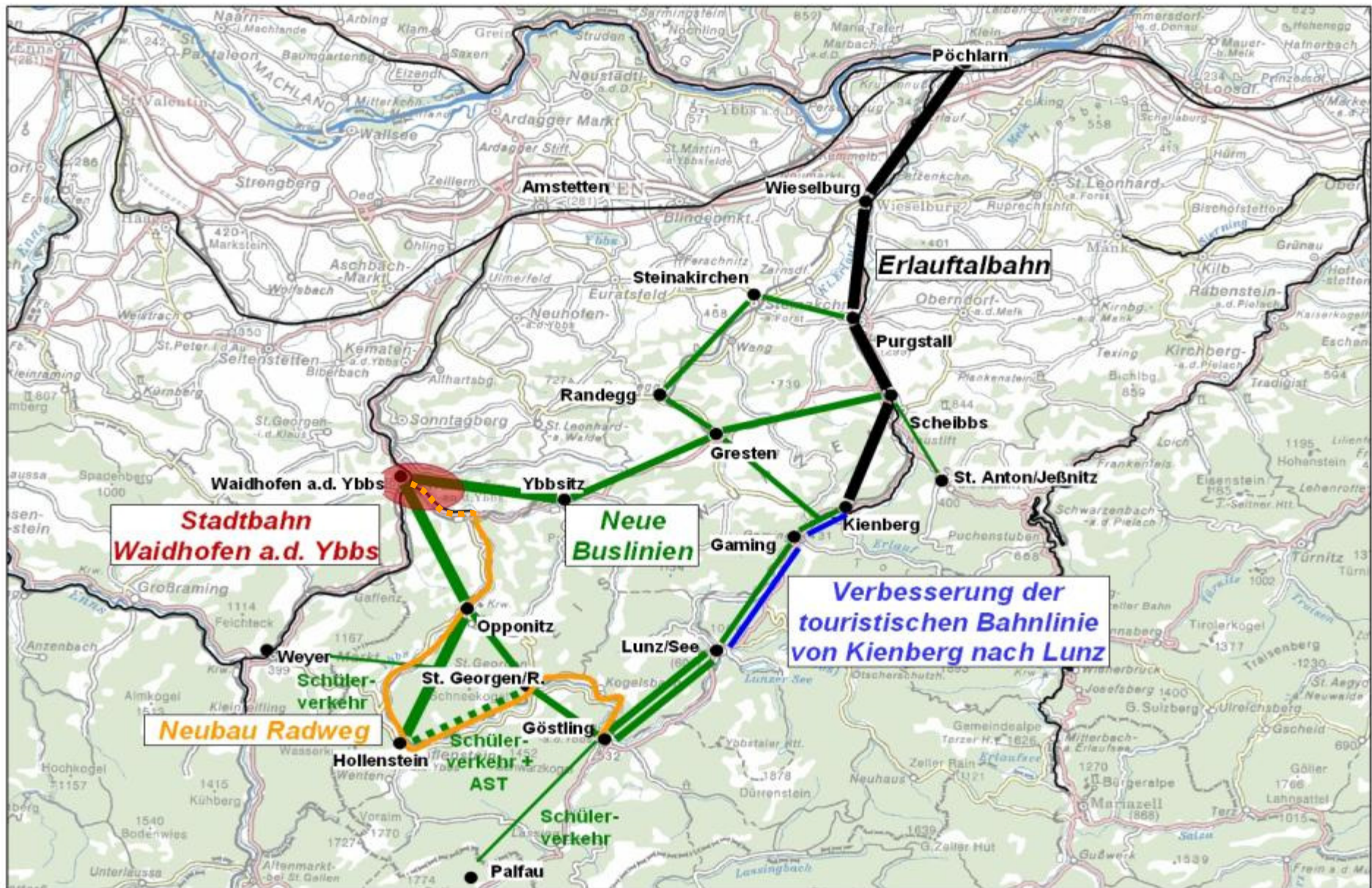
Eisenstadt

Neunkirchen

Sopron

Bruck/Mur

Leoben





AMT DER NÖ LANDESREGIERUNG

## Nahverkehr Niederösterreich

### STRATEGIE

1. Stärken der bestehenden Verkehrsachsen auf der Bahn + Park & Ride

— Hauptbahn    P&R Anlage  
 — Regionalbahn    realisiert / in Planung

2. Abstimmung mit Wien:  
z.B.: Buskorridore,  
Schnellbahntakt, etc.

Regionalbuskorridor

3. Wieselbusse zur  
Landeshauptstadt St. Pölten

Wiesel Busse

4. Mobilitätskonzepte

Waldviertel  
 Ybbstal - Mostviertel  
 Wachau

Park & Ride - realisiert  
 über 31.000 Park & Ride Stellplätze  
 rund 21.000 Bike & Ride Stellplätze



Quelle: Amt der NÖ Landesregierung (NUT, 363, VOR, MCV03, CBB)  
 Verordnungsstellen: BEV, 04, 100 Wien, NÖ035  
 Gestaltung: St. Gesamtverkehrsplanungsbüro  
 E-mail: post.n2@noel.gy.at  
 Datum: Juni 2012

Gruppe Raumordnung, Umwelt und Verkehr  
<http://www.noel.gv.at>

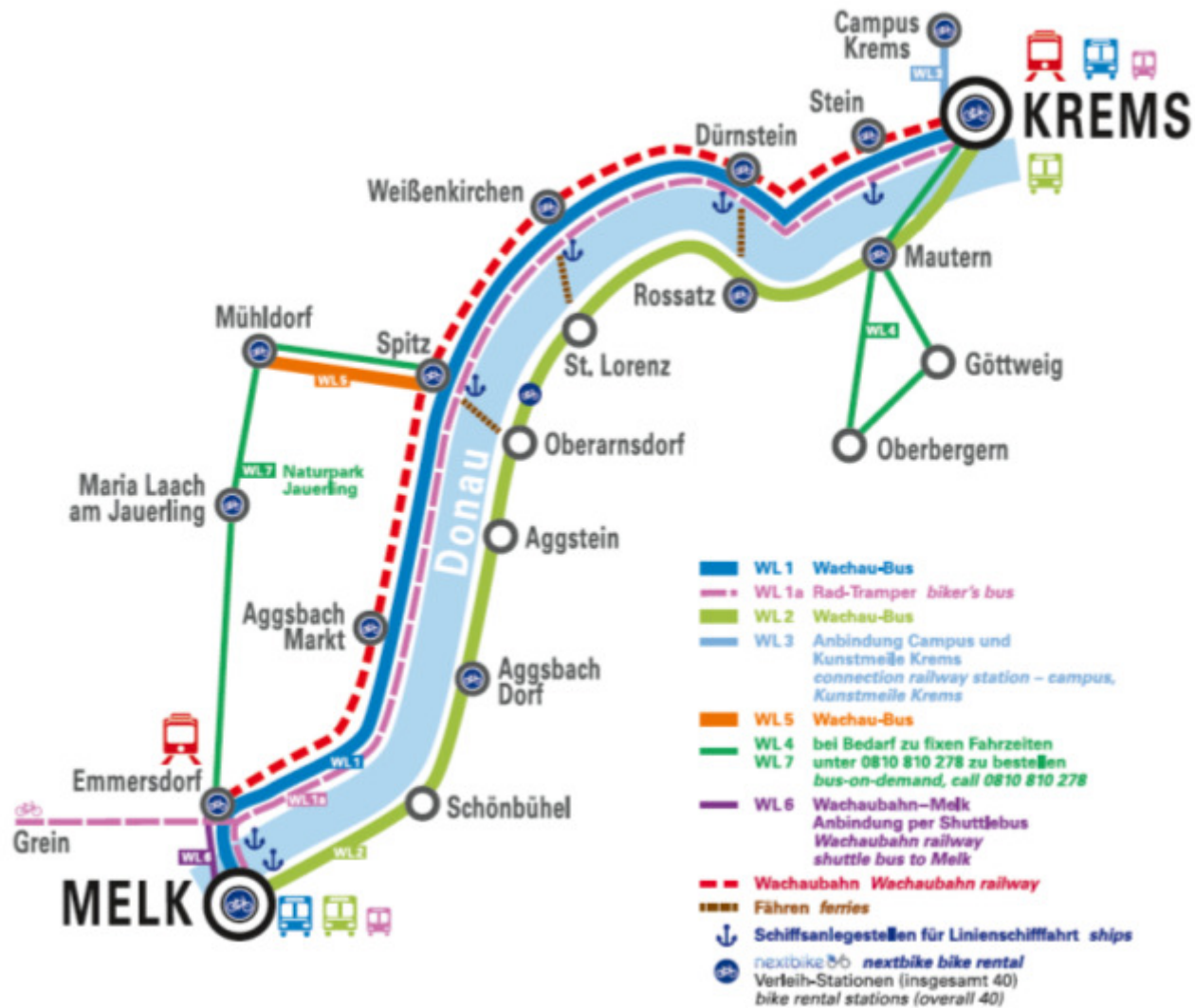
Vervielfältigung nur mit Genehmigung des Urhebers

## Mobilitätskonzept Waldviertel Start Herbst 2009



## Mobilitätskonzept Wachau Start Frühjahr 2011

## Mobilitätskonzept Ybbstal - Mostviertel Start Herbst 2010







AMT DER NÖ LANDESREGIERUNG

## Nahverkehr Niederösterreich

### STRATEGIE

1. Stärken der bestehenden Verkehrsachsen auf der Bahn + Park & Ride

— Hauptbahn    P&R Anlage  
 — Regionalbahn    realisiert / in Planung

2. Abstimmung mit Wien:  
z.B.: Buskorridore,  
Schnellbahntakt, etc.

Regionalbuskorridor

3. Wieselbusse zur  
Landeshauptstadt St. Pölten

Wiesel Busse

4. Mobilitätskonzepte

Waldviertel  
 Ybbstal - Mostviertel  
 Wachau  
 Mariazellerbahn

Park & Ride - realisiert  
 über 31.000 Park & Ride Stellplätze  
 rund 21.000 Bike & Ride Stellplätze

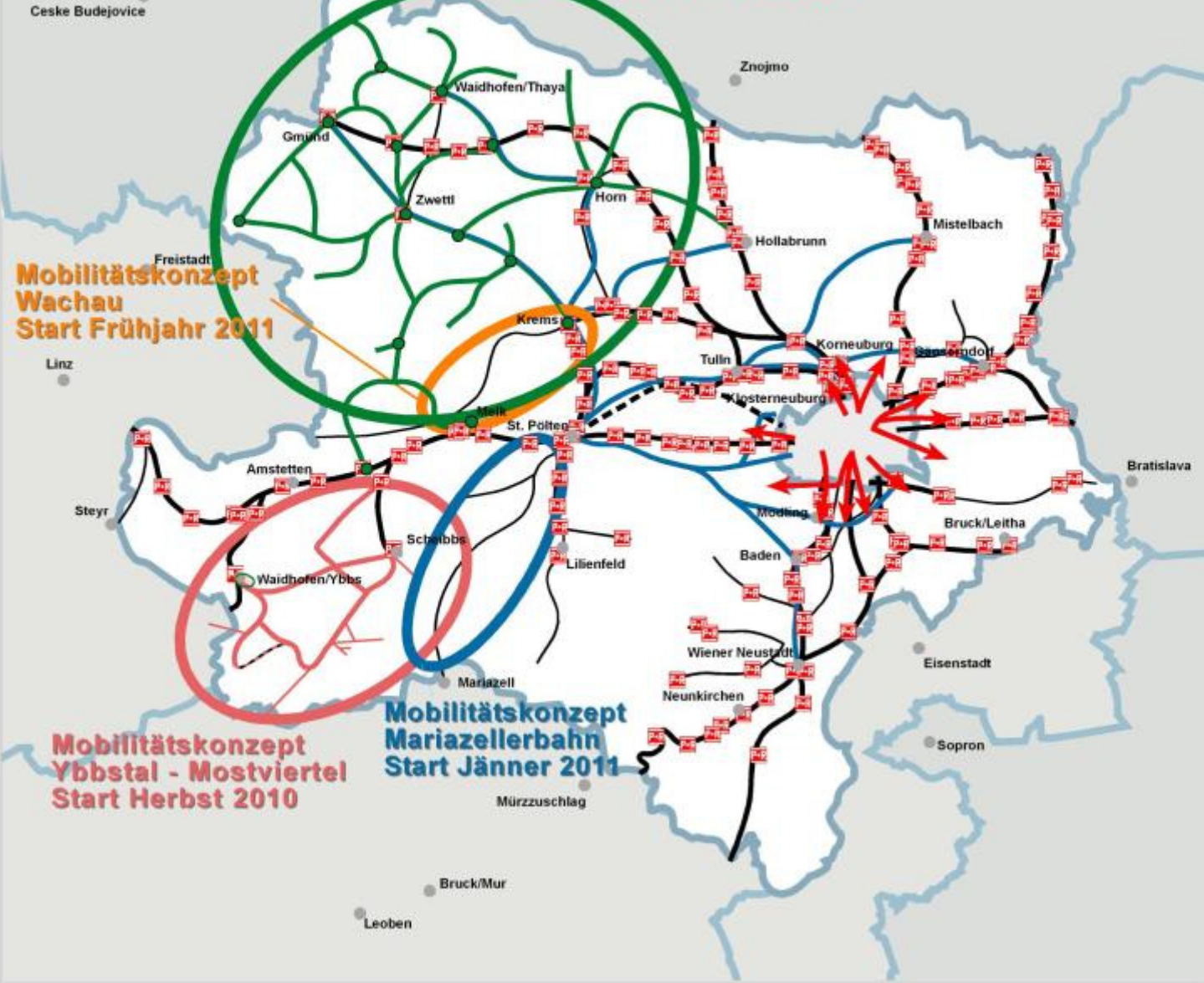


Quelle: Amt der NÖ Landesregierung (RUT, 393, VOR, MCV03, CBB)  
 Verabredungspartner: BfV, ÖA, 1080 Wien, NÖVOB  
 Bearbeitung: St. Gesamtverkehrsplanungsbüro  
 E-mail: post.n2@noel.gy.at  
 Datum: Juni 2012

Gruppe Raumordnung, Umwelt und Verkehr  
<http://www.noel.gv.at>

Vervielfältigung nur mit Genehmigung des Urhebers

## Mobilitätskonzept Waldviertel Start Herbst 2009



## Mobilitätskonzept Wachau Start Frühjahr 2011

## Mobilitätskonzept Ybbstal - Mostviertel Start Herbst 2010

## Mobilitätskonzept Mariazellerbahn Start Jänner 2011

 **NOVOG**



*Die Himmelstreppe*

**zieser**Architekt





AMT DER NÖ LANDESREGIERUNG

## Nahverkehr Niederösterreich

### STRATEGIE

1. Stärken der bestehenden Verkehrsachsen auf der Bahn + Park & Ride

— Hauptbahn    P&R Anlage  
 — Regionalbahn    realisiert / in Planung

2. Abstimmung mit Wien:  
z.B.: Buskorridore,  
Schnellbahntakt, etc.

Regionalbuskorridor

3. Wieselbusse zur  
Landeshauptstadt St. Pölten

Wiesel Busse

4. Mobilitätskonzepte

Waldviertel  
 Ybbstal - Mostviertel  
 Wachau  
 Mariazellerbahn  
 Nibelungengau

Park & Ride - realisiert  
 über 31.000 Park & Ride Stellplätze  
 rund 21.000 Bike & Ride Stellplätze

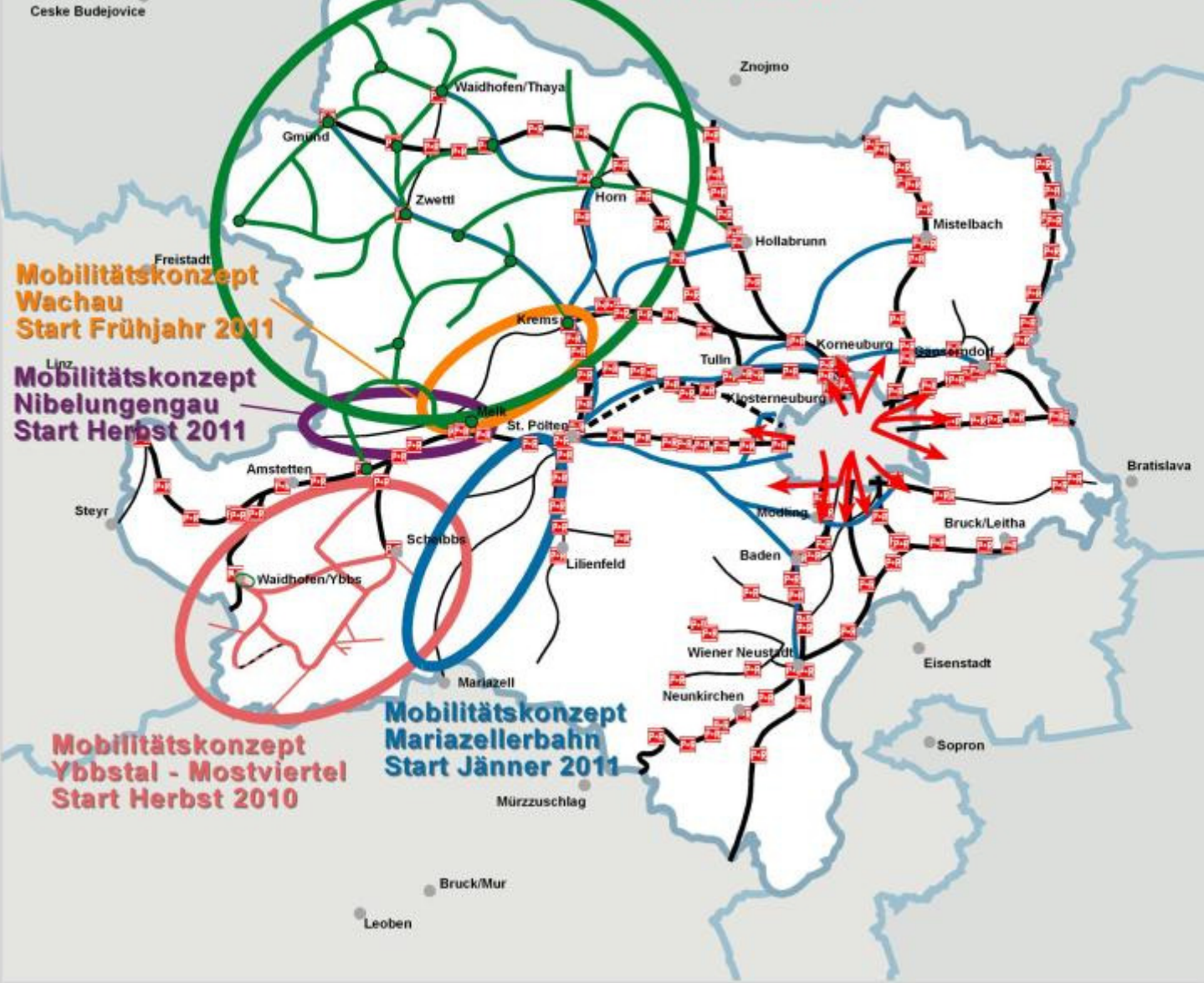


Quelle: Amt der NÖ Landesregierung (RUT, 383, VOR, MCV03, CBB)  
 Verordnungsstellen: BEV, 04, 1000 Wien, NÖ035  
 Gestaltung: BA, Gesamtverkehrsplanungsbüro  
 E-mail: post.n2@noel.gy.at  
 Datum: Juni 2012

Gruppe Raumordnung, Umwelt und Verkehr  
<http://www.noel.gv.at>

Vervielfältigung nur mit Genehmigung des Urhebers

## Mobilitätskonzept Waldviertel Start Herbst 2009

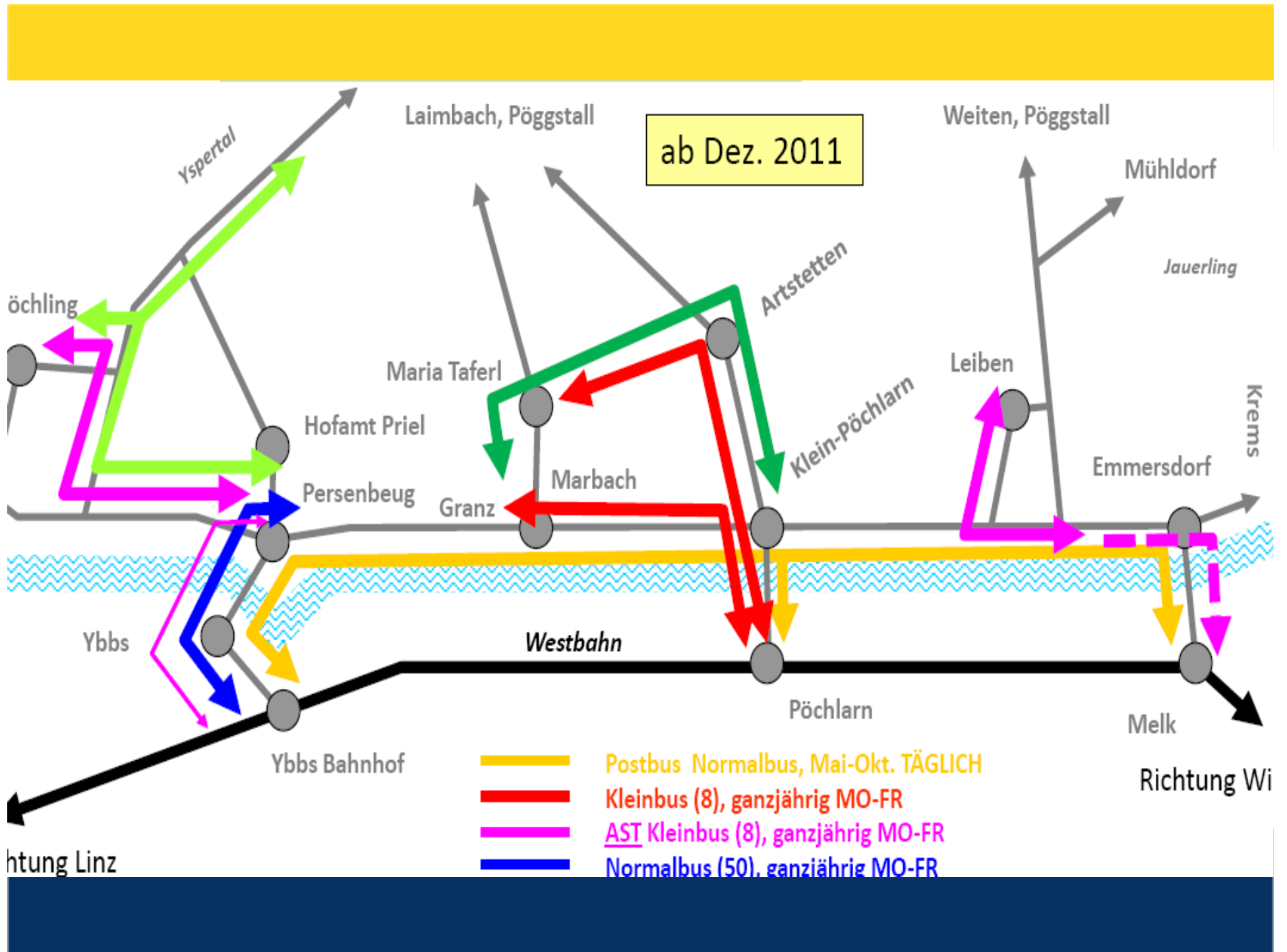



Mobilitätskonzept  
Wachau  
Start Frühjahr 2011

Mobilitätskonzept  
Nibelungengau  
Start Herbst 2011

Mobilitätskonzept  
Ybbstal - Mostviertel  
Start Herbst 2010

Mobilitätskonzept  
Mariazellerbahn  
Start Jänner 2011





Damit können wir allerdings nur einen Teil des Mobilitätsbedarfes abdecken, weil nur rd. 1/3 aller Wege regelmäßig und daher für den ÖV-Linienverkehr relevant sind:

- Pendler
- Schüler.

**Einkauf, private Erledigung und Freizeitaktivitäten erfolgen überwiegend mit dem PKW.**



**Wer keinen PKW zur Verfügung hat ist auf Familie und Freunde angewiesen und daher NICHT MOBIL.**

ZIELGRUPPE:

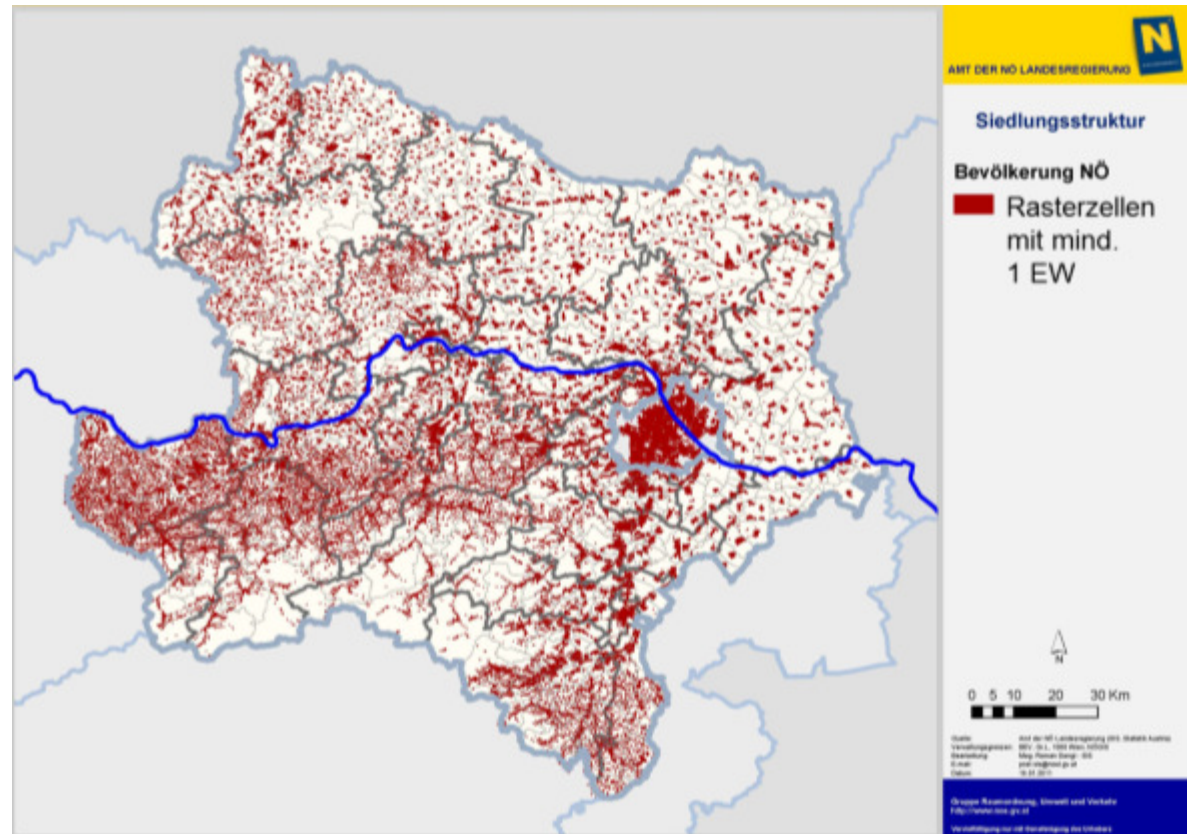
Personen ohne, oder eingeschränktem PKW-Besitz

NÖ-Bevölkerung	rd. 1,60 Mio.
davon bis 19-jährig	0,34 Mio.
über 65-jährig	0,30 Mio.

**Die Generation 65+ hat in den letzten 10 Jahren um 20 % zugenommen und wird bis 2030 um rd. 50 % weiter zunehmen.**

## HINZU KOMMT:

NÖ hat extrem kleinräumige Siedlungsstruktur und damit häufig viele Katastralgemeinden wo Einkaufen, Arzt, Apotheker, Gasthaus, Kaffeehaus, etc. auf mehrere Standorte verteilt sind.



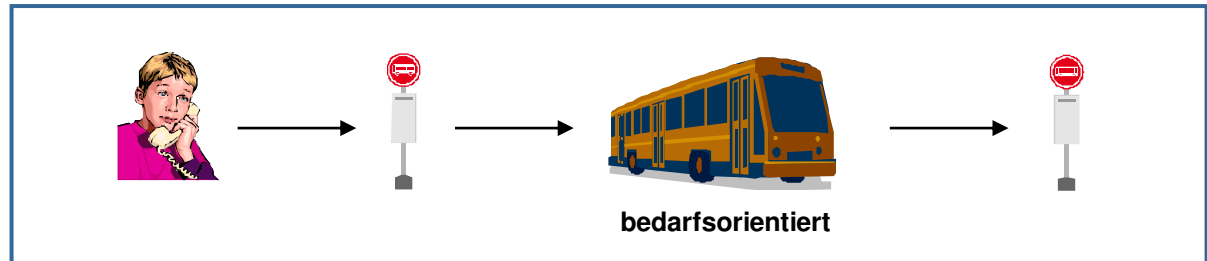


# STRATEGIE FLÄCHENBEDIENUNG

## Bedarfsgesteuerter ÖV

### Rufbus

Richtungsbandbetrieb  
Fixer Fahrplan  
Fahrt Haltestelle - Haltestelle



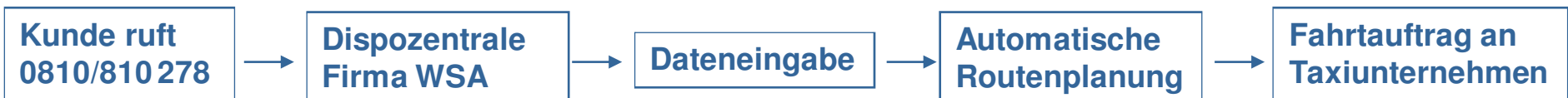
### Anruf- Sammeltaxi (AST)

Flächenbetrieb  
Fixe Abfahrtszeiten  
Fahrten nur nach Anmeldung  
Fahrt Sammelstelle - Adresse



## 22 AST in NÖ

Abwicklung der Fahraufträge über **landesweit einheitliche Dispositionszentrale**  
→ Kosten für die Zentrale trägt NÖ → Serviceleistung für NÖ Gemeinden



# Gemeindebus

## Gemeindebus

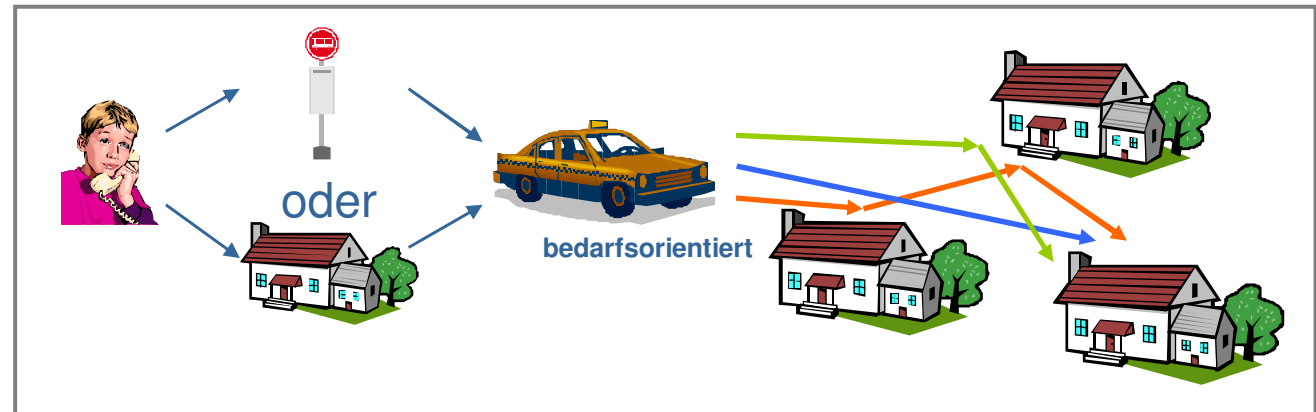
Flächenbetrieb

Flexible Abfahrtszeiten

Meist ohne Fahrplan

Fahrt nach Anmeldung

Fahrt Adresse – Adresse



Gemeindebusse sind eine sehr flexible Beförderungsform, meist auf Vereinsbasis und mit ehrenamtlichen Fahrern

Vorteil bei Einsatz ehrenamtlicher Fahrer:

sehr geringe Kosten → ca. bis 1/3 der Kosten eines AST

# Beispiele für Gemeindebusse in Bgld. und OÖ

## GmoaBus in Pötsching (Bgld.)

- In Betrieb seit: Jahr 2000
- Bedienungsgebiet: Gemeindegebiet Pötsching
- Betreiber: gemeinnütziger Verein (Gemeinde ist Mitglied)
- LenkerInnen: vom Verein teilzeitbeschäftigte Frauen aus der Gemeinde
- flexible Abfahrtszeiten innerhalb der Betriebszeiten



## Dorfmobil in Klaus (OÖ)

- In Betrieb seit: 15. Dezember 2002
- Bedienungsgebiet: Siedlungsgebiet Gemeinde Klaus  
+ angrenzenden Siedlungen der Nachbargemeinden, die durch ihre Lage zu Klaus hin orientiert sind (=Schulsprengel Klaus)
- Betreiber: gemeinnütziger Verein Dorfmobil Klaus-Steyrling-Kniewas
- LenkerInnen: vom Verein angestellte FahrerInnen
- flexible Abfahrtszeiten innerhalb der Betriebszeiten



# Beispiele für Gemeindebusse in NÖ

## SPA-Mobil Stetteldorf (SPA = Stetteldorf pendelt anders)



- in Betrieb seit: Jänner 2010
- Bedienungsgebiet: Gem. Stetteldorf (Stetteldorf, Starnwörth, Eggendorf, Inkersdorf) sowie Fahrten zu ÖV-Umsteigepunkten (Absdorf, Gaisruck, Tiefenthal)
- Betreiber: Verein SPA-Mobil
- LenkerInnen: ehrenamtlichen FahrerInnen
- flexible Abfahrtszeiten innerhalb der Betriebszeiten

## Ernsti-Mobil



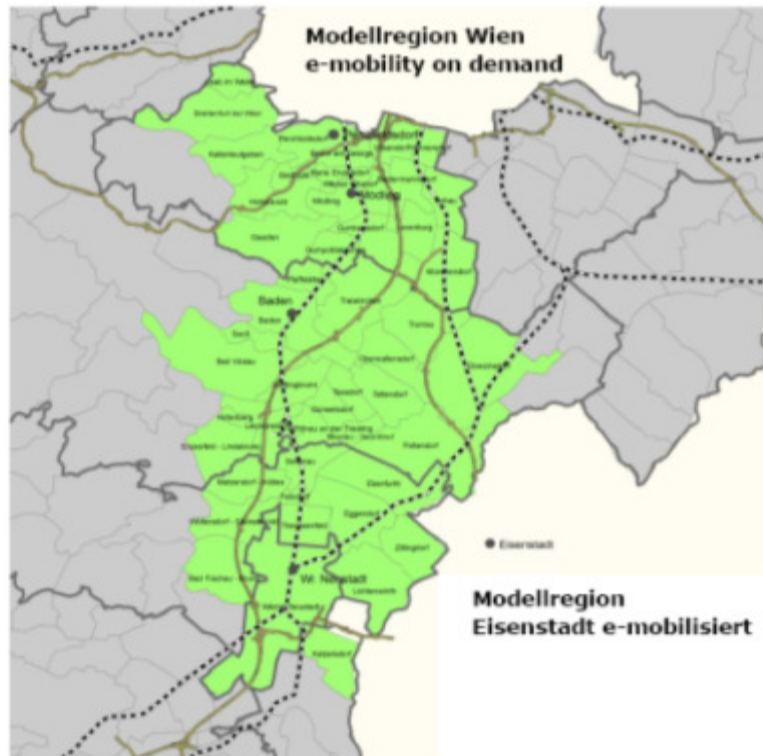
- In Betrieb seit: November 2011
- Bedienungsgebiet: innerhalb der Marktgemeinde Ernstbrunn
- Betreiber: Verein Ernsti-Mobil
- Lenkerinnen: ehrenamtlichen FahrerInnen
- flexible Abfahrtszeiten innerhalb der Betriebszeiten



# „e-pendler in niederösterreich“



# Geographische Lage




- ▶ Engagierte Partner-Gemeinden (z.B. Baden, Mödling, Perchtoldsdorf, Wr. Neustadt)
- ▶ Engagierte Partner-Unternehmen (z.B. REWE, NÖM, IZ Süd)
- ▶ Gute ÖV-Achsen
- ▶ 60.000 PendlerInnen in der Region (davon 40.000 nach Wien)
- ▶ Über 15.000 Arbeitsstätten
- ▶ Synergien mit den angrenzenden Modellregionen bzw. Forschungsprojekten

# Zahlen – Daten - Fakten


- Projektlaufzeit: 3 Jahre, beginnend mit 15.12.2012
- Im Rahmen der Modellregion Anschaffung und Nutzung von:
  - 105            2-spurigen E-Fahrzeuge
  - 86             1-spurigen E-Fahrzeuge
  - 242            Ladestationen
  - 370            kWp PV-Modulen
- Förderung des Klima- und Energiefonds sowie des Landes NÖ  
Fahrzeuge 30 + 30%, Ladestationen 30 + 30%, PV-Anlagen 40%

- Projektkonsortium:   





nextbike  
Das Fahrradverleihsystem



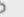
Station-Nr.  
**3139 Trautmannsdorf BHF**



**AUSLEIHE RENTAL**







1   **12h/24h**

- **Bestpreis** (10€ / 20€)
- **100% Versicherung** (inkl. Diebstahl)
- **24h Service** (inkl. 24h Support)
- **100% Ersatz** (inkl. Ersatzrad)
- **100% Ersatz** (inkl. Ersatzrad)

**2**   

- **100% Versicherung** (inkl. Diebstahl)
- **100% Ersatz** (inkl. Ersatzrad)
- **100% Ersatz** (inkl. Ersatzrad)

**RÜCKGABE RETURN**

3      

**10€/h  
8€/24h**

- **100% Versicherung** (inkl. Diebstahl)
- **100% Ersatz** (inkl. Ersatzrad)
- **100% Ersatz** (inkl. Ersatzrad)

**NEU! ABER! NEU! NEU!**

100% Versicherung (inkl. Diebstahl)  
100% Ersatz (inkl. Ersatzrad)  
100% Ersatz (inkl. Ersatzrad)

[www.nextbike.at](http://www.nextbike.at)

**... im RADLAND NIEDERÖSTERREICH**



nextbike  
Das Fahrradverleihsystem

... im  **RADLAND**   
NIEDERÖSTERREICH

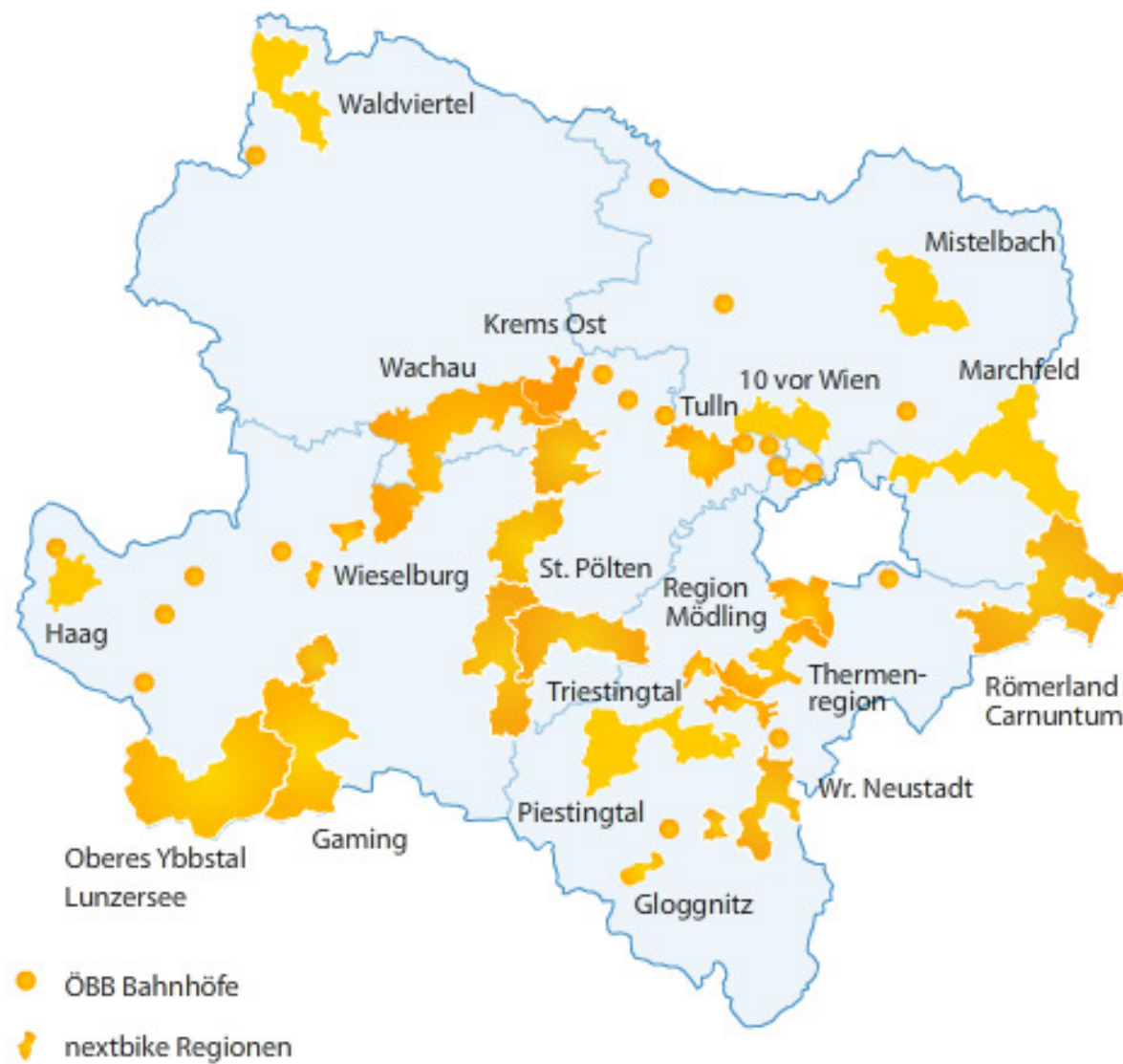




1170 Leihräder in 118 Gemeinden

an 280 Stationen





# Verkehrs- und Mobilitätsmanagement

## einige Beispiele

- A nach B
- Mitfahrbörse compano
- Top-Jugendticket
- Mobilitätszentralen als Ansprechpartner

# Umstieg auf den öffentlichen Verkehr fördern

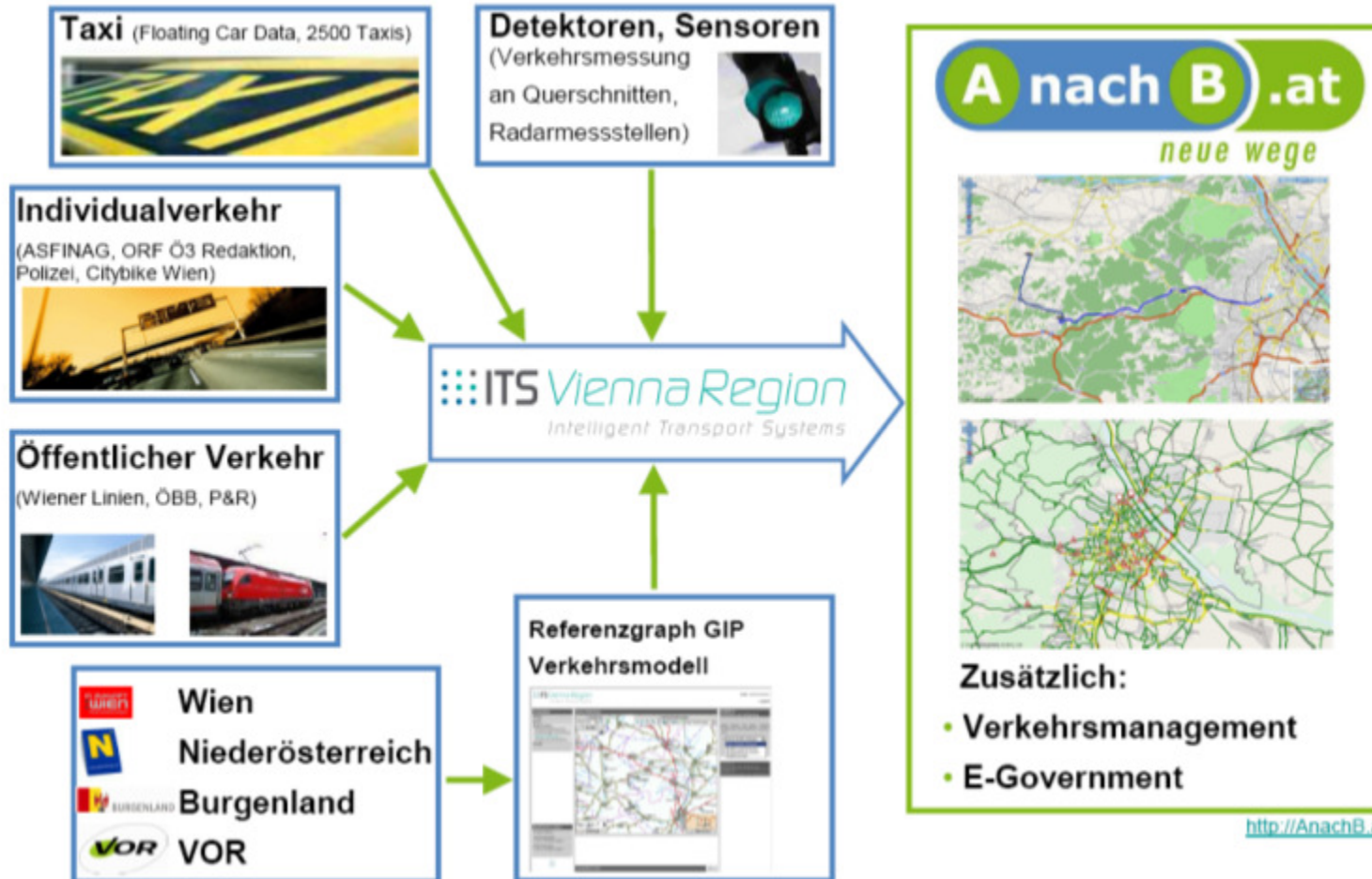


Verkehrssteuerungssystem im VOR etabliert

- Benutzer können vor Fahrtantritt zu Hause abrufen, wie man am besten zum Zielort kommt
  - PKW Fußwege, Parksuche, Baustellen, Staus, etc.
  - ÖV mit allen Umsteigemöglichkeiten Radverleih, P&R, etc.

**Das ganze in Echtzeit immer neu berechnet.**

Chance auf bessere Wahlmöglichkeit, seit Juni 2009 in Betrieb.



## Ziersdorf (Zentrum) – VOR (Mariahilfer Straße 77-79)

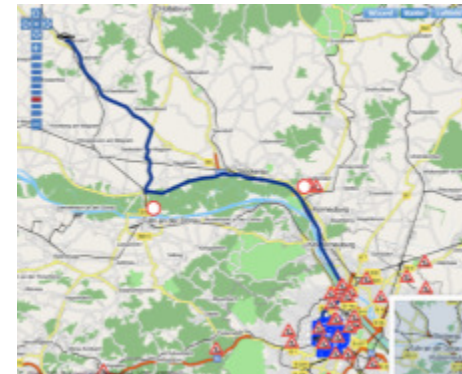
Abreisezeit ca. 7:30 Uhr

### PKW:

PKW – Fuß  
ca. 1 Std. 10 min.

### ÖV:

Fuß – Bahn – Bus – U-Bahn – Fuß  
ca. 1 Std. 20 min.



## Poysdorf (Zentrum) – VOR (Mariahilfer Straße 77-79)

Abreisezeit ca. 7:00 Uhr

### PKW:

PKW – Fuß  
ca. 1 Std. 27 min.

### ÖV + P&R Anlage (Mistelbach):

PKW – P&R Anlage – Fuß – Bahn – U-Bahn – Fuß  
ca. 1. Std. 29 min.

### ÖV:

Fuß – Bus – U-Bahn – Fuß  
ca. 1 Std. 35 min.





## „compano ~ Fahrplatzvermittlung“ Die Mitfahrbörse für Gemeinden

DI David Knapp (VOR)

compano 2008



# TOP JUGENDTICKET



## FREIE FAHRT DAS GANZE JAHR

- ✓ **Das Top-Jugendticket** für alle SchülerInnen und Lehrlinge unter 24 Jahren gilt von 3.9.2012 bis 8.9.2013 auf allen Verbundlinien in Wien, Niederösterreich und dem Burgenland.
- ✓ **Das Jugendticket** um 19,60€ gilt für SchülerInnen unter 24 Jahren an Schultagen von 3.9.2012 bis 28.6.2013 und für Lehrlinge an allen Tagen bis 8.9.2013 für Fahrten zwischen Wohnort und Ausbildungsort.



Eine Initiative der Länder Niederösterreich, Wien und Burgenland, sowie des Bundesministeriums für Wirtschaft, Familie und Jugend

Besser unterwegs  
**VOR**  
Verkehrsverbund  
Ost-Region



# MOBILITÄTSZENTRALEN NIEDERÖSTERREICH



Mit uns geht es aufwärts.



- 5 Pilotprojekte
  - Weinviertel-Korneuburg
  - NÖ-Mitte
  - Waldviertel
  - Mostviertel
  - Industrieviertel
- Service für Gemeinden und Regionen
- Stärkung des öffentlichen Verkehrs
- Reduzierung der CO<sup>2</sup>-Emissionen
- Umsetzung von Mobilitätsprojekten
- Unterstützung bei Fördereinreichungen

# Rahmenbedingungen

- **Grundversorgung trägt das Land**  
z.B.: Waldviertelkonzept, Ybbstal-Mostviertel Konzept, Wachaukonzept, Mariazellerbahn
- **Zusatzverkehre fördert das Land**  
z.B.: Citybusse, Anrufsammeltaxis, Micro-ÖV-Systeme, etc.  
(Nahverkehrsfinanzierungsprogramm)

# Fazit

## MASSNAHMEN:

### STÄRKEN der ACHSEN

- Taktverdichtung und weiterer Ausbau P&R
- Busanbindung an Achsen optimieren
- Verknüpfung mit Wiener U-Bahnnetz verbessern

### GRUNDVERSORGUNG OPTIMIEREN

- zusätzliche Busangebote
  - Waldviertellinie
  - Mostviertellinie
  - Wachaulinie, etc.

### FLÄCHENVERKEHR

- AST
- Gemeindebusse
- Verkehr- und Mobilitätsmanagement

### VERKEHRS- UND MOBILITÄTSMANAGEMENT

- A nach B
- Mitfahrbörse compano
- Top-Jugendticket
- Mobilitätszentralen als Ansprechpartner

# Fazit

Land gewährleistet Mobilität in den Regionen sowohl für Regelverkehr (Pendler, Schüler, etc.) wie auch für den Tourismus.

Dafür wurde das Landesbudget in den letzten 5 Jahren verdoppelt. (derzeit rd. € 110,- Mio./Jahr)

Bahn oder Bus ist keine Glaubensfrage.

Lösungen werden immer gemeinsam mit der Region erarbeitet.