

Nachhaltige Verkehrslösungen für Länder & Gemeinden

ÖV Verantwortung von Gemeinden

Karl-Heinz Winkler
Stadtbus Dornbirn / Landbus Unterland
5. März 2013

Stadtbus Dornbirn

26. Oktober 1991



Stadtbus Dornbirn

Entwicklung

Inserat im September 1992

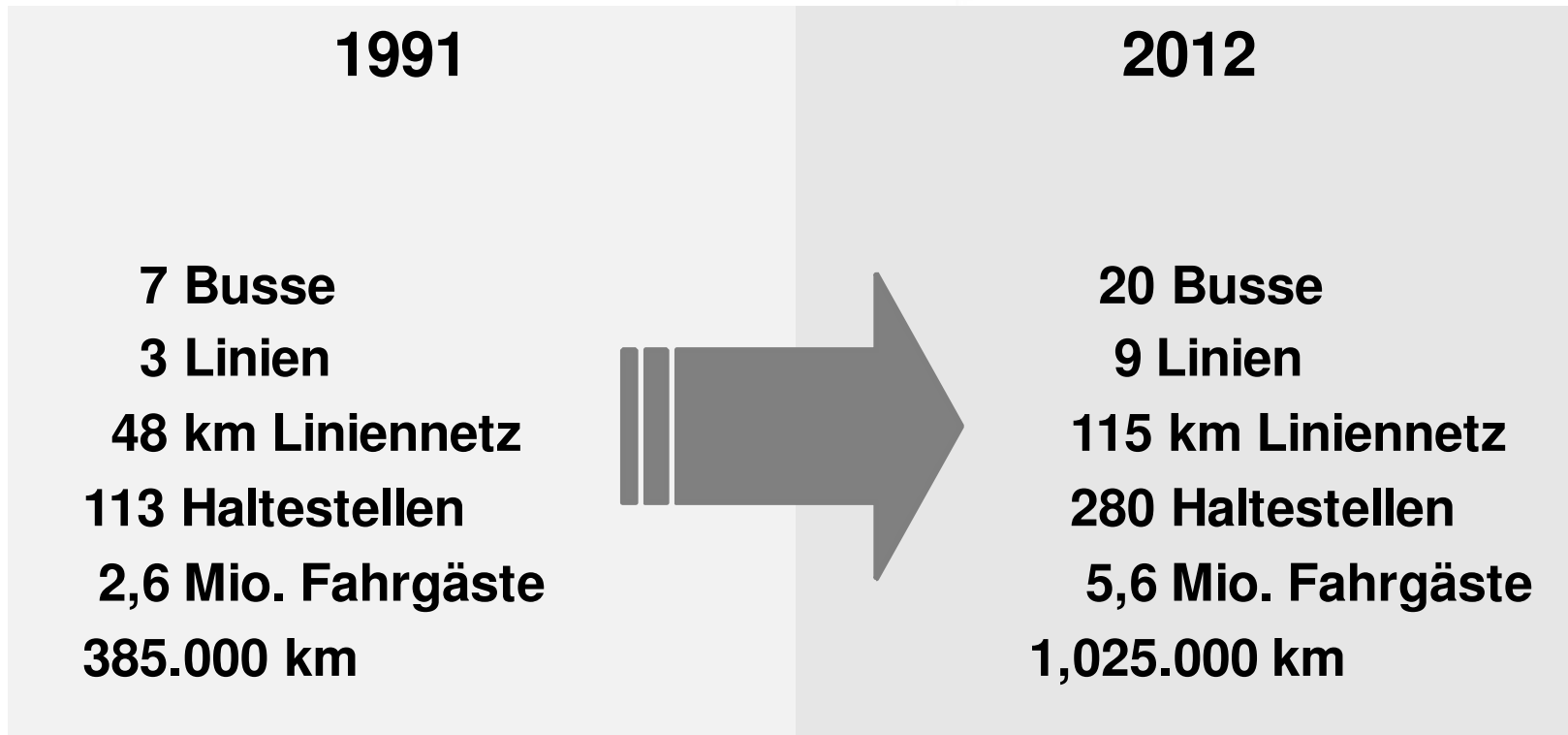
$$\frac{\text{Pünktlichkeit x 4 Linien}}{\text{Stadtbusrot}} + \frac{\text{(Komfort + Design)}}{\text{Freundlichkeit}} + 8 \text{ Busse}$$

$$\sqrt{\frac{\text{Fahrpreis x Ermäßigung}}{120 \text{ Haltestellen}} - (\text{Ärger + Streß})}$$

$$\frac{2,000.000 \text{ Fahrgäste}}{10 \text{ Monate}} = !$$

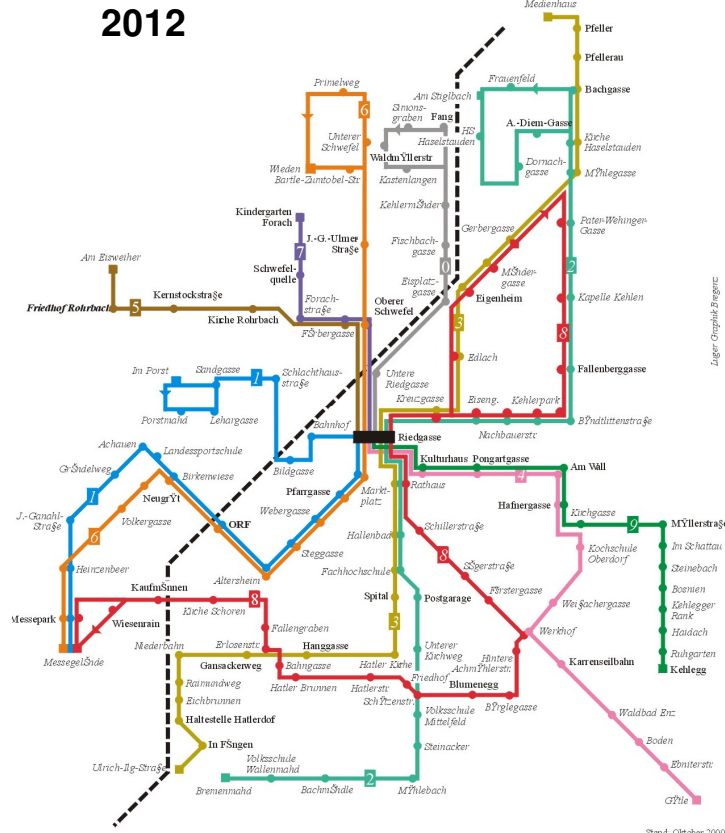
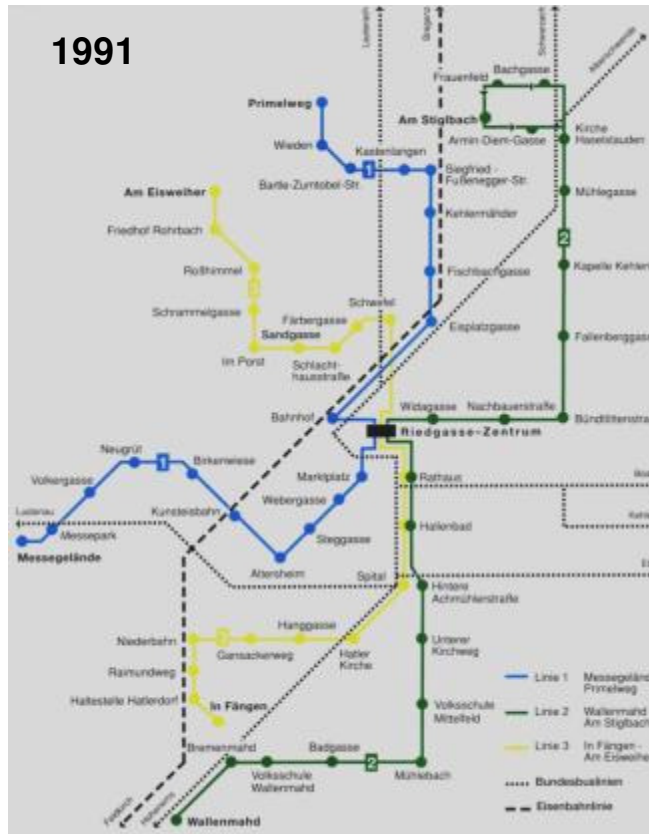
Stadtbus Dornbirn

Entwicklung



Stadtbus Dornbirn

Liniennetz

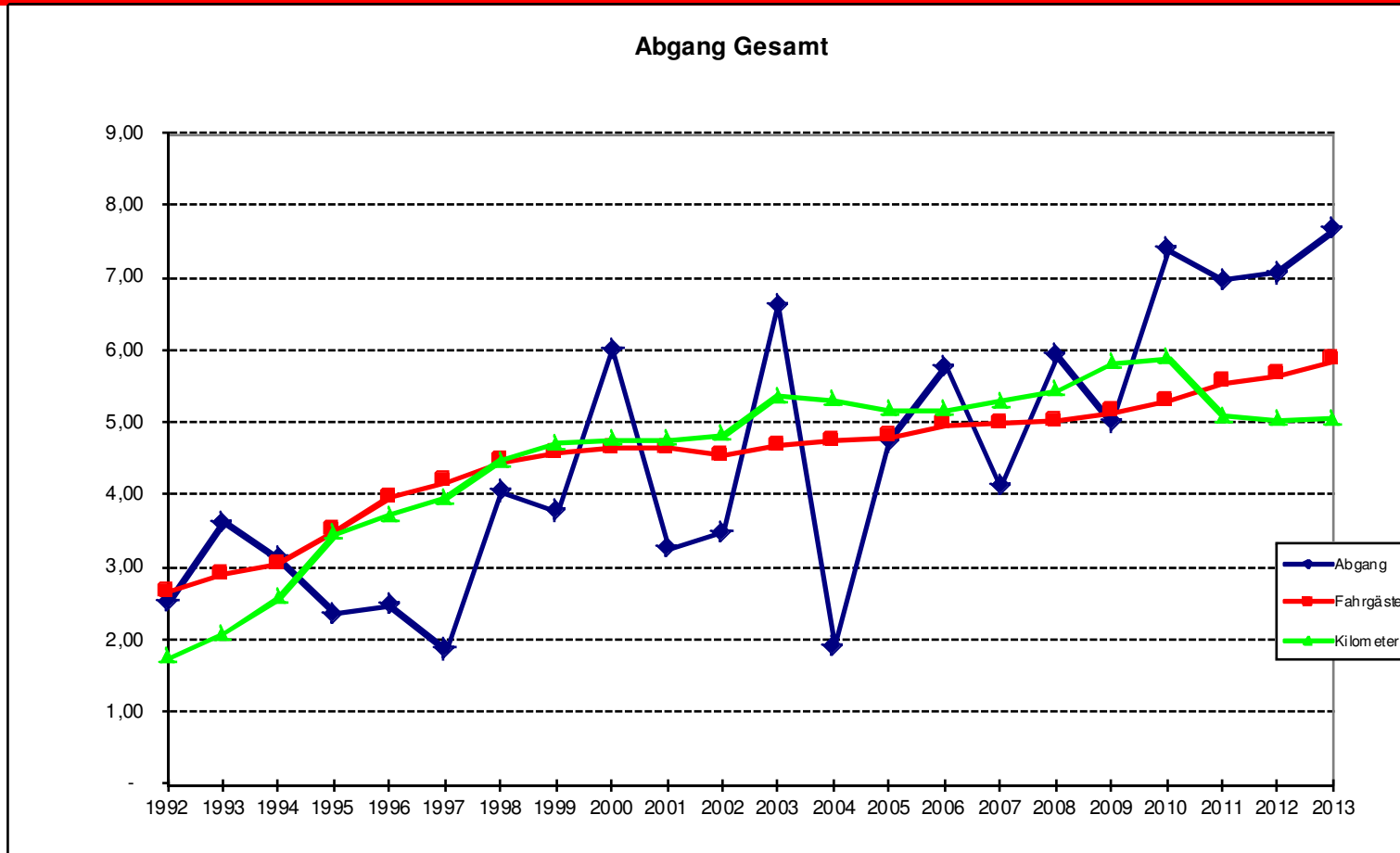


Nachhaltige Verkehrslösungen
für Länder & Gemeinden



Stadtbus Dornbirn

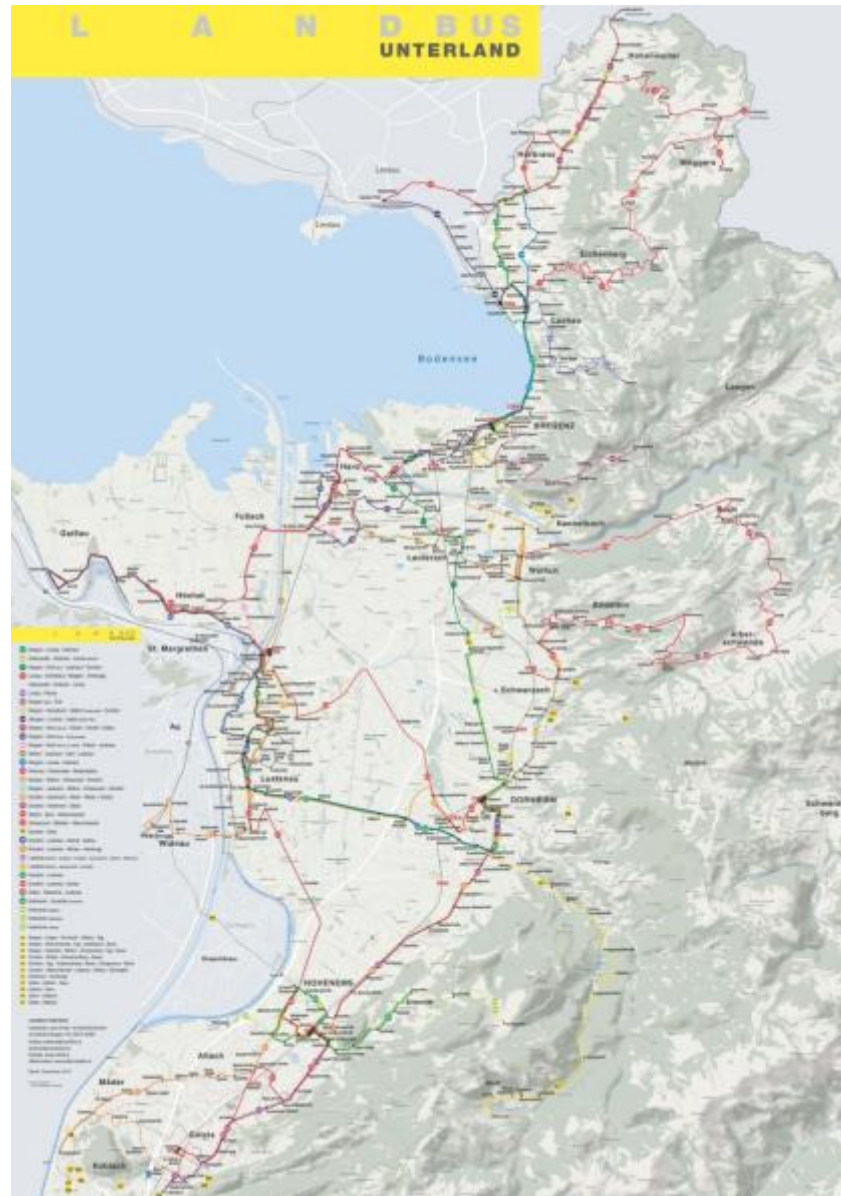
Kostenentwicklung



Landbus Unterland

4. September 1999





Landbus Unterland

Vorgangsweise

- **Wer zahlt, bestimmt!**
- **Gründung eines Gemeindeverbandes für ÖPNV**
- **Konzessionsrechte beim Gemeindeverband**
- **Abgang übernehmen die Gemeinden**

Landbus Unterland für die Fahrgäste

- **Einfaches, verständliches Liniennetz**
- **Klarer, konsequenter Fahrplan**
- **Umsteigemöglichkeiten**
 - **zwischen Bahn und Bus**
 - **zwischen verschiedenen Regionalbuslinien**
 - **zwischen Regionalbuslinien und den Stadtbussen**
- **Pünktlicher, zuverlässiger Betrieb**

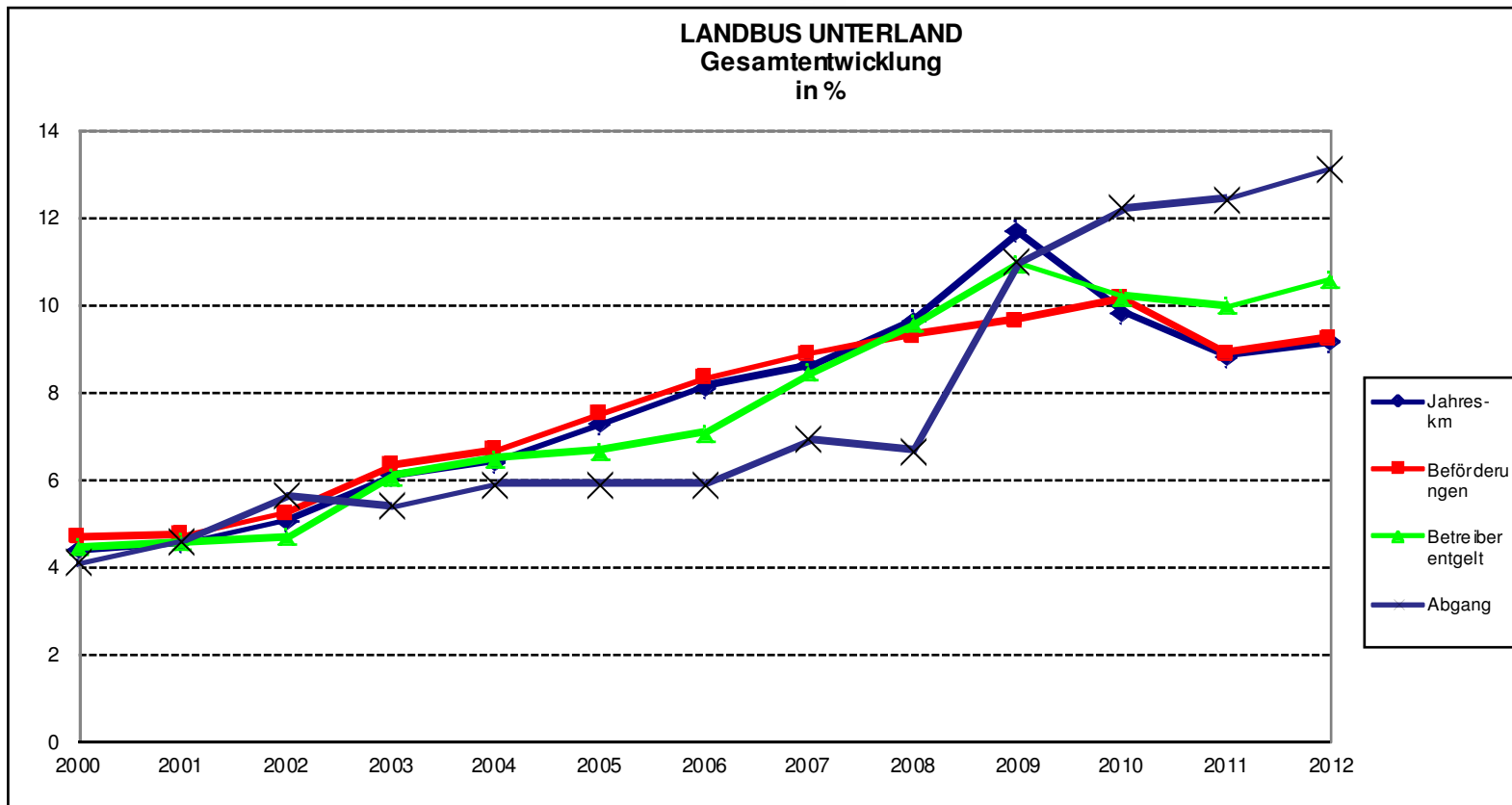
Landbus Unterland

Kennzahlen

Beförderungen	EUR 13,4 Mio
Budget	EUR 19,4 Mio
Kosten für Gemeinden	EUR 5,4 Mio
Linienetz	650 km
Busse	72
Haltestellen	880

Landbus Unterland

Kostenentwicklung



SÜDBURGENLAND Pinkatal-Stremtal-Bus



F A Z I T

- **Förderungen werden gekürzt**
- **Beitrag der Gemeinden steigt**
- **Fahrgastzunahme 5-6% pro Jahr**
- **neue Jahreskarte (365 Euro)**

DANKE für Ihre Aufmerksamkeit!

