

Nachhaltige Verkehrslösungen für Länder und Gemeinden

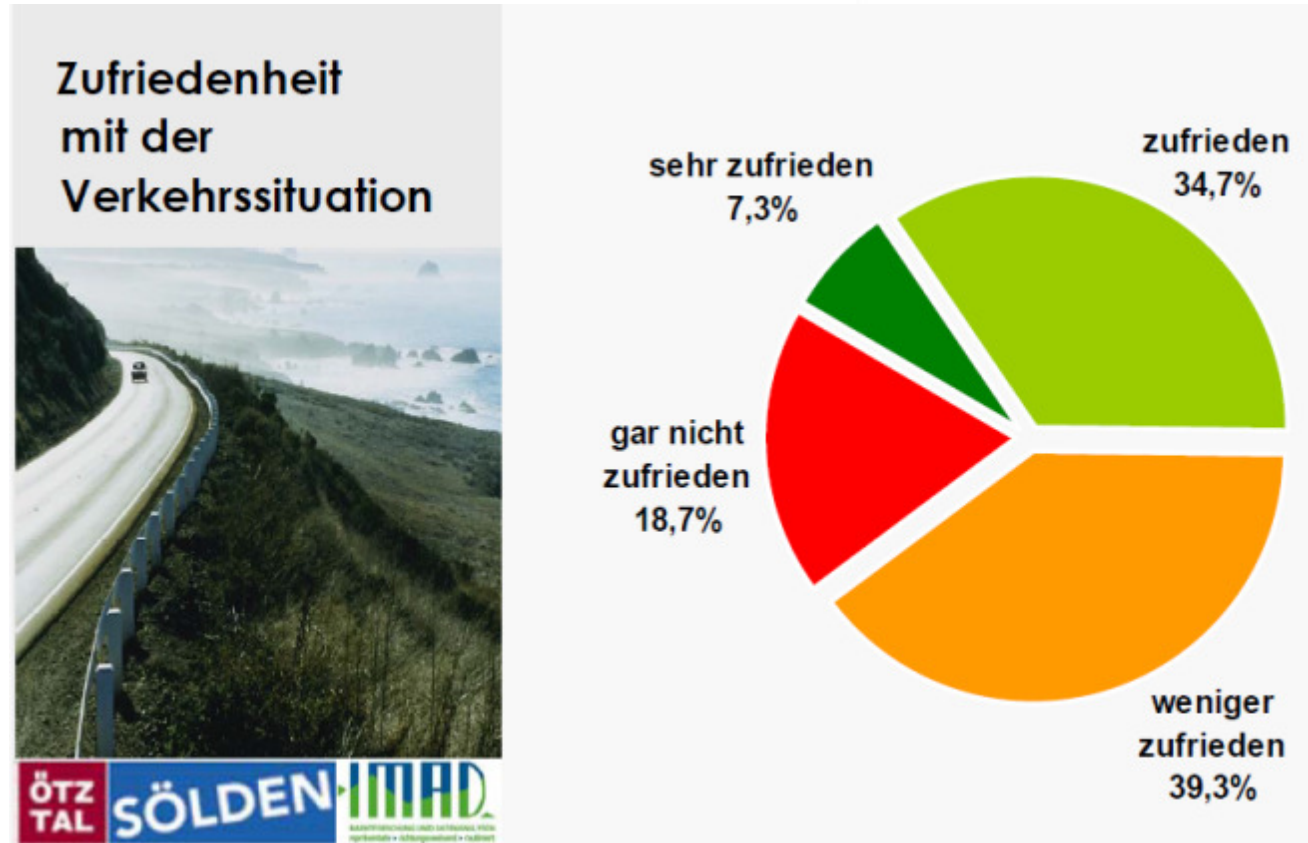
am Beispiel der
Gemeinde Sölden (Tirol)



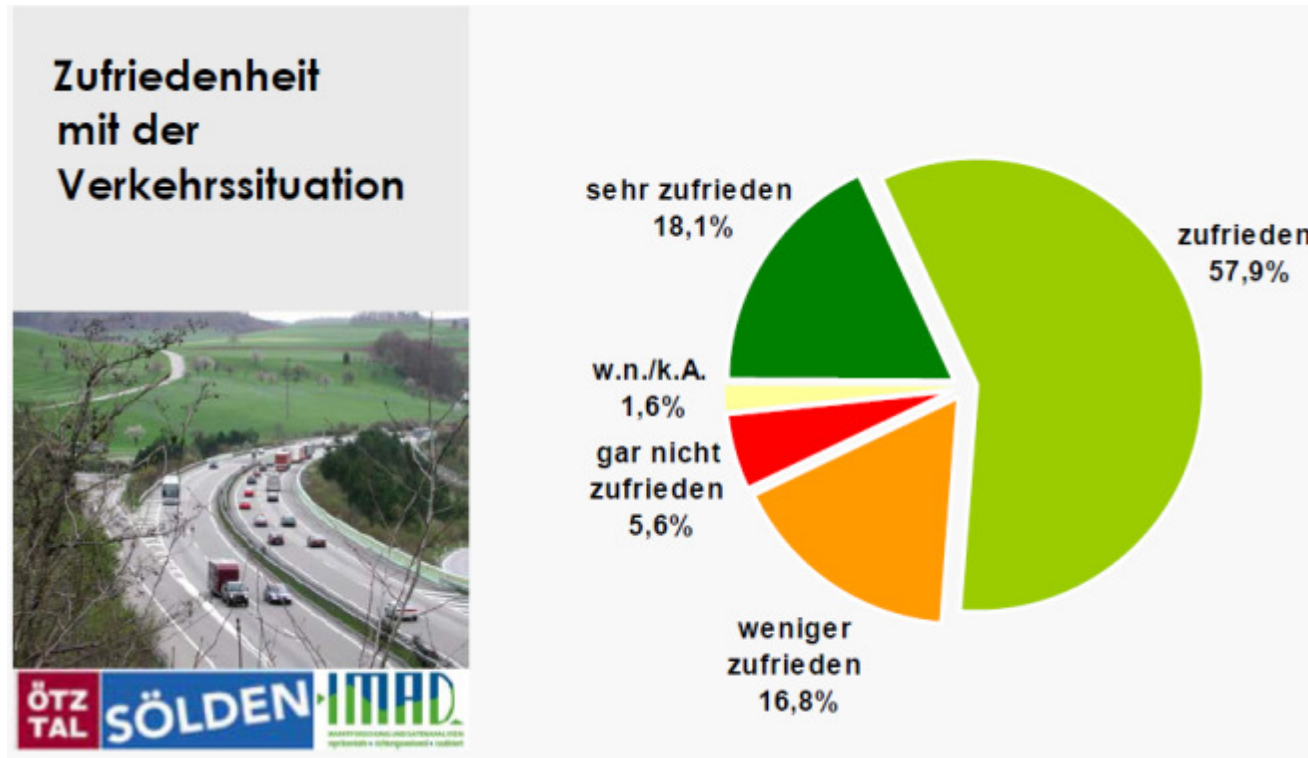
Die Ausgangssituation



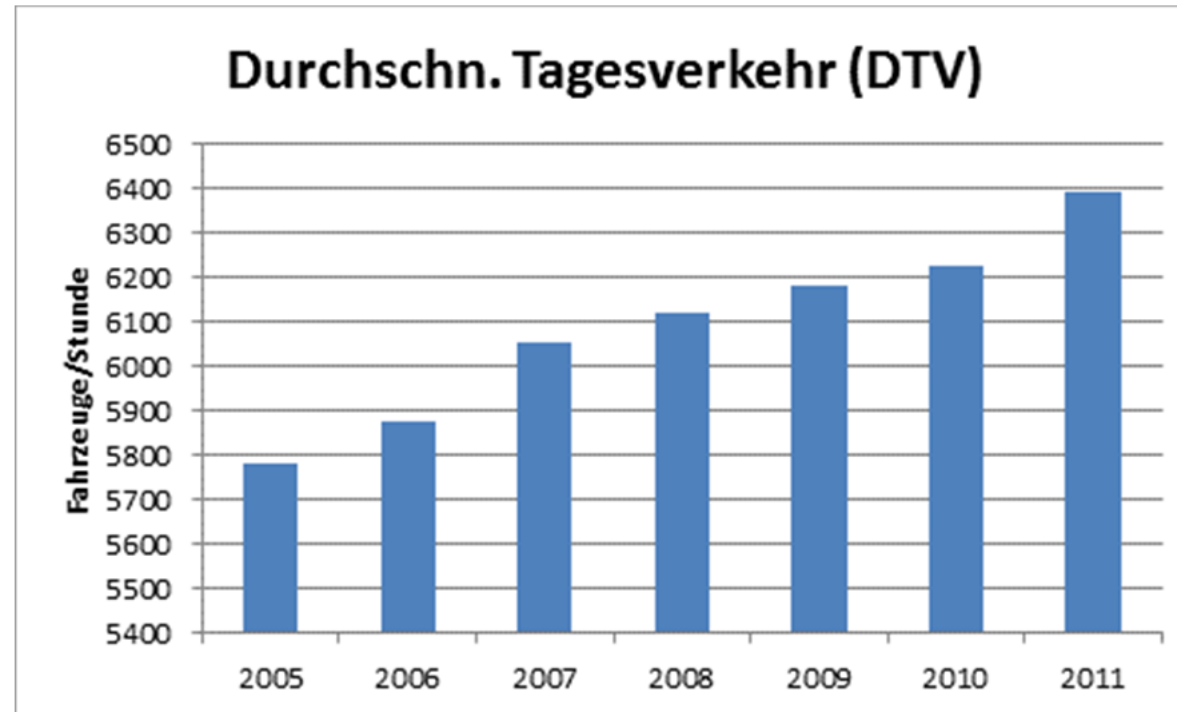
Umfrage Einheimische (2007)



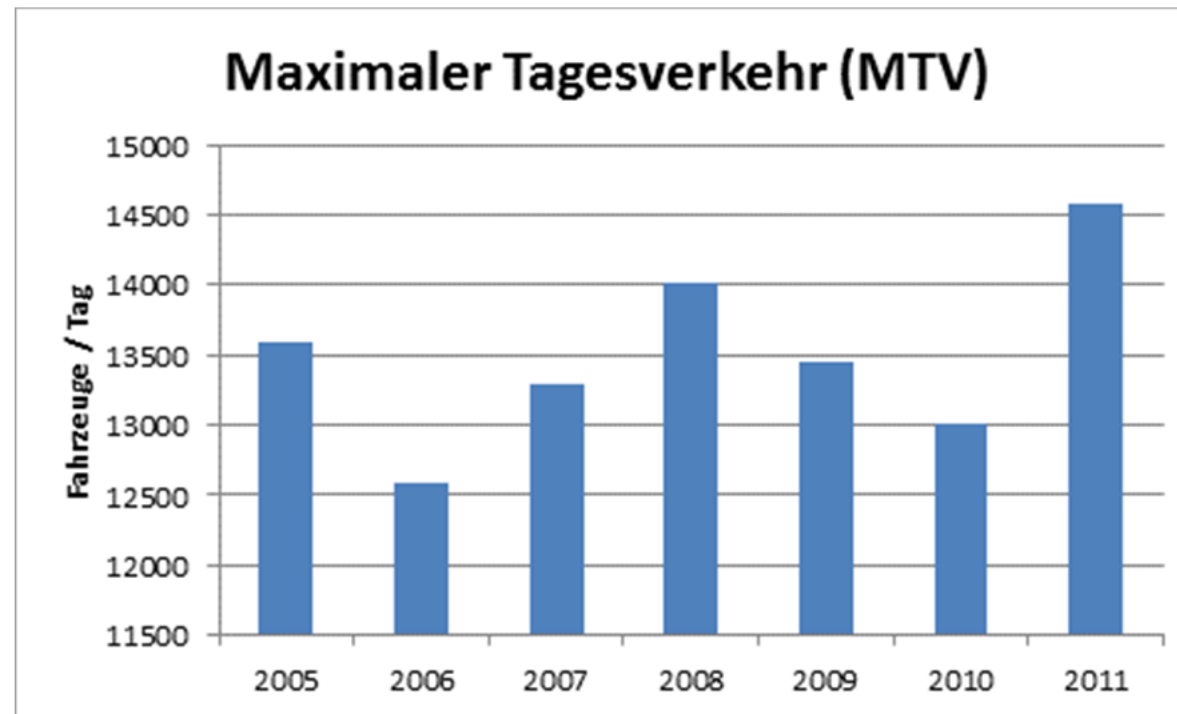
Umfrage Gäste (2007)



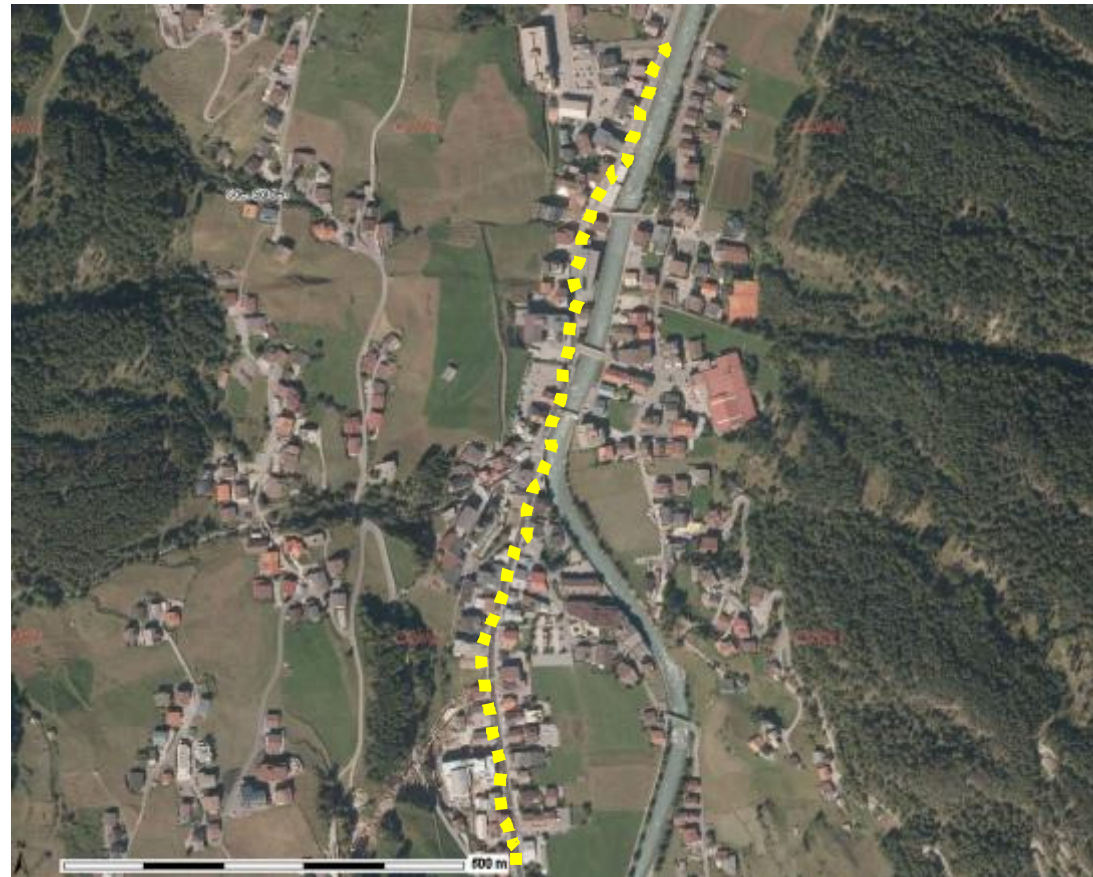
Entwicklung Durchzugsverkehr



Entwicklung Durchzugsverkehr



Überlastetes Zentrum



Zielsetzungen

- Weitgehende Verkehrsberuhigung im Ortskern
- Schaffung einer attraktiven Aufenthaltsqualität im Ortskern
- Schaffung einer attraktiven Gastronomie- und Shoppingmeile
- Mehr Dorfleben im Zentrum

Dynamische Verkehrszählungen



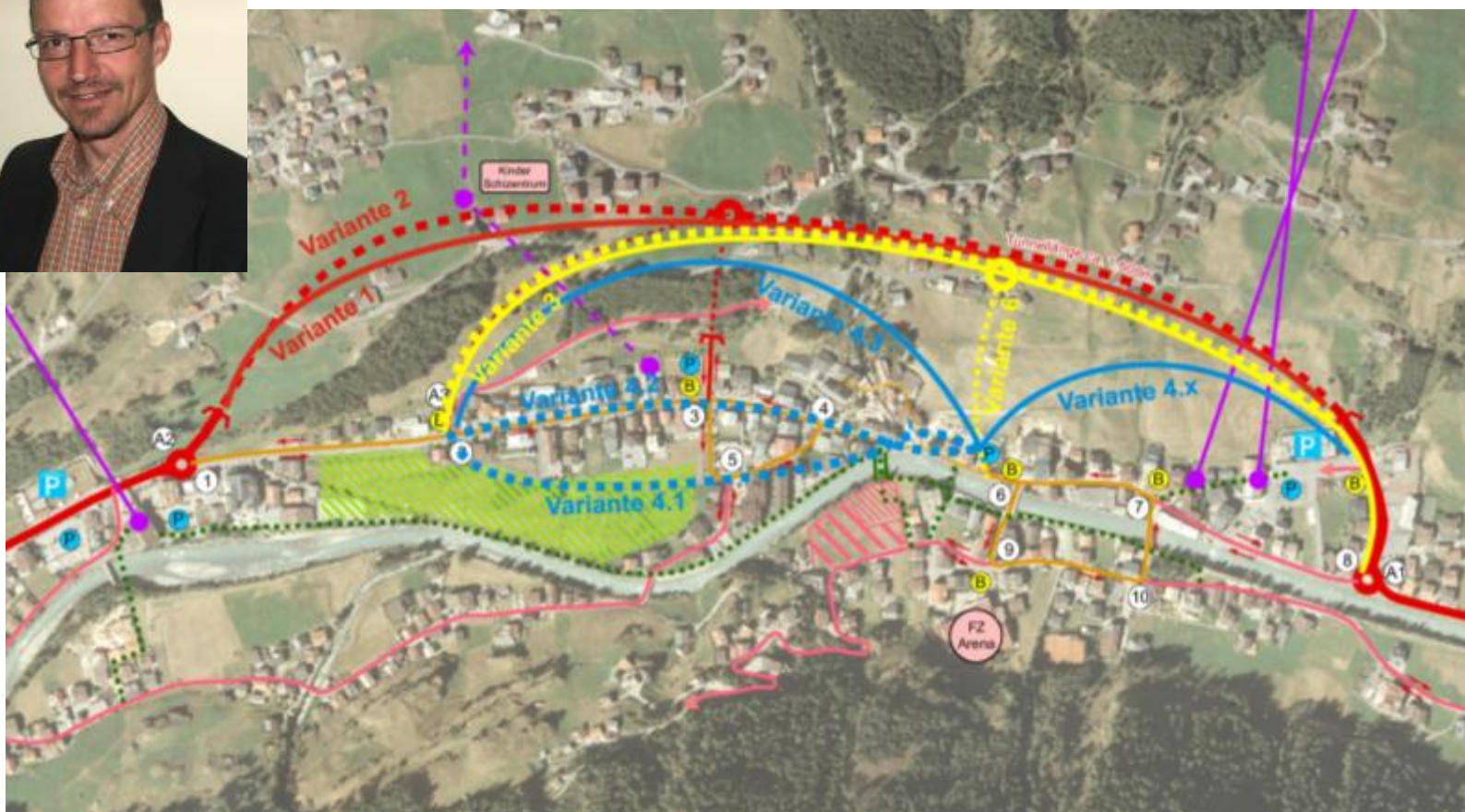
Dynamische Verkehrszählungen

Eckdaten Erhebung vom	09.02.2008	19.03.2008	16.04.2008	28.07.2008
erfasste Kennzeichen	17.341 4 Stunden	15.413 4 Stunden	8.622 4 Stunden	11.656 4 Stunden
Anzahl Wege	6.725 4 Stunden	6.015 4 Stunden	3.410 4 Stunden	4.544 4 Stunden
hochgerechnete Wege	23.247 24 Stunden	20.231 24 Stunden	12.393 24 Stunden	14.029 24 Stunden
Anteil Lkw-ähnliche	4%	4%	6%	4%
Tagesverkehr Zst 8123	13.572 Kfz/24h	7.811 Kfz/24h	4.776 Kfz/24h	6.716 Kfz/24h
max Tagesverkehr 2007	13.286 Kfz/24h	13.286 Kfz/24h	13.286 Kfz/24h	13.286 Kfz/24h
Querschnitt B186 Nord	12.776 Kfz/24h	9.079 Kfz/24h	5.473 Kfz/24h	7.022 Kfz/24h
Querschnitt B186 Zentrum	12.905 Kfz/24h	11.386 Kfz/24h	7.310 Kfz/24h	8.451 Kfz/24h
Querschnitt B186 Süd	11.171 Kfz/24h	10.042 Kfz/24h	6.054 Kfz/24h	7.350 Kfz/24h
Durchgangsverkehr	5.805 Kfz/24h	4.260 Kfz/24h	2.548 Kfz/24h	3.731 Kfz/24h
Anteil Querschnitt Zentrum	45%	37%	35%	44%

Verkehrsplanung
Dr. Helmut Köll



Variantenstudien



Die Verkehrslösung



Fußgängerzone

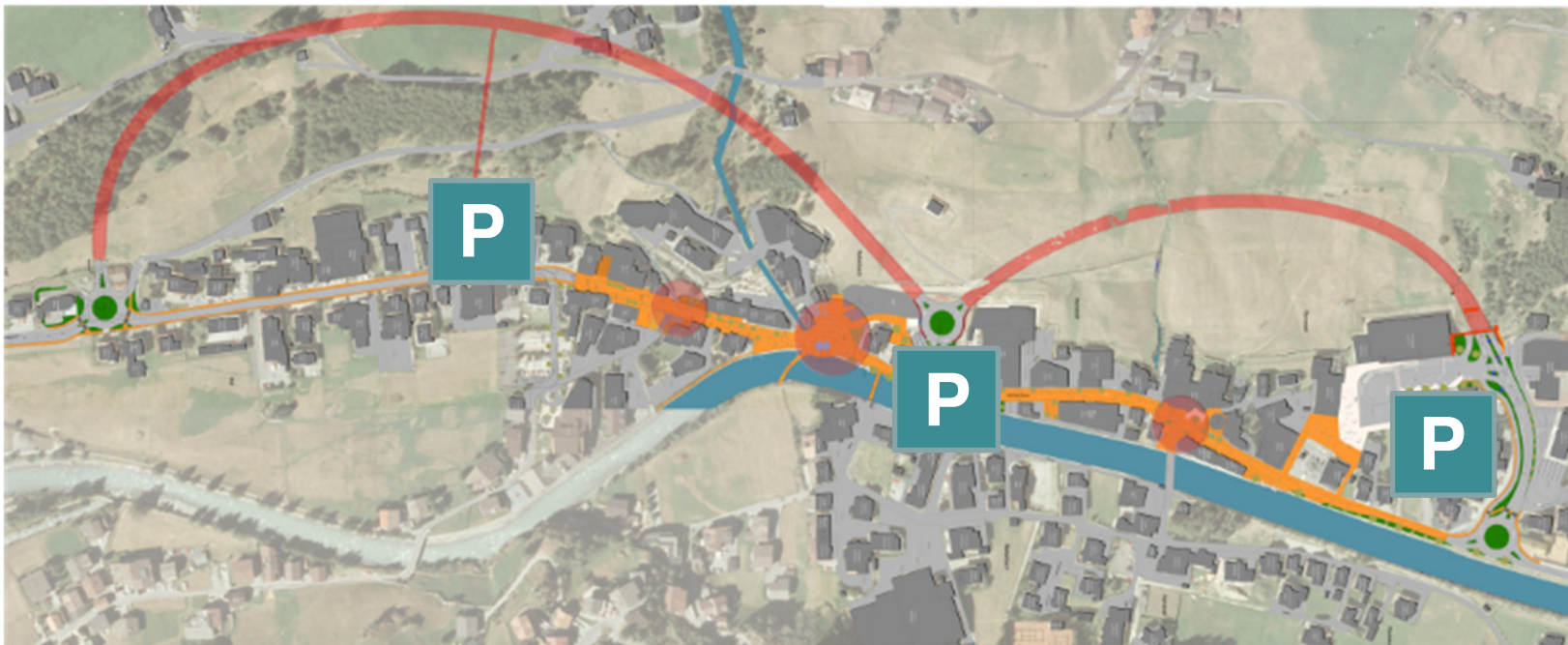
Tunnel



Nachhaltige Verkehrslösungen
für Länder & Gemeinden



No Parking – no Business



Fußgängerzone

Tunnel



Nachhaltige Verkehrslösungen
für Länder & Gemeinden



Vorher



Nachher



Vorher



Nachher

