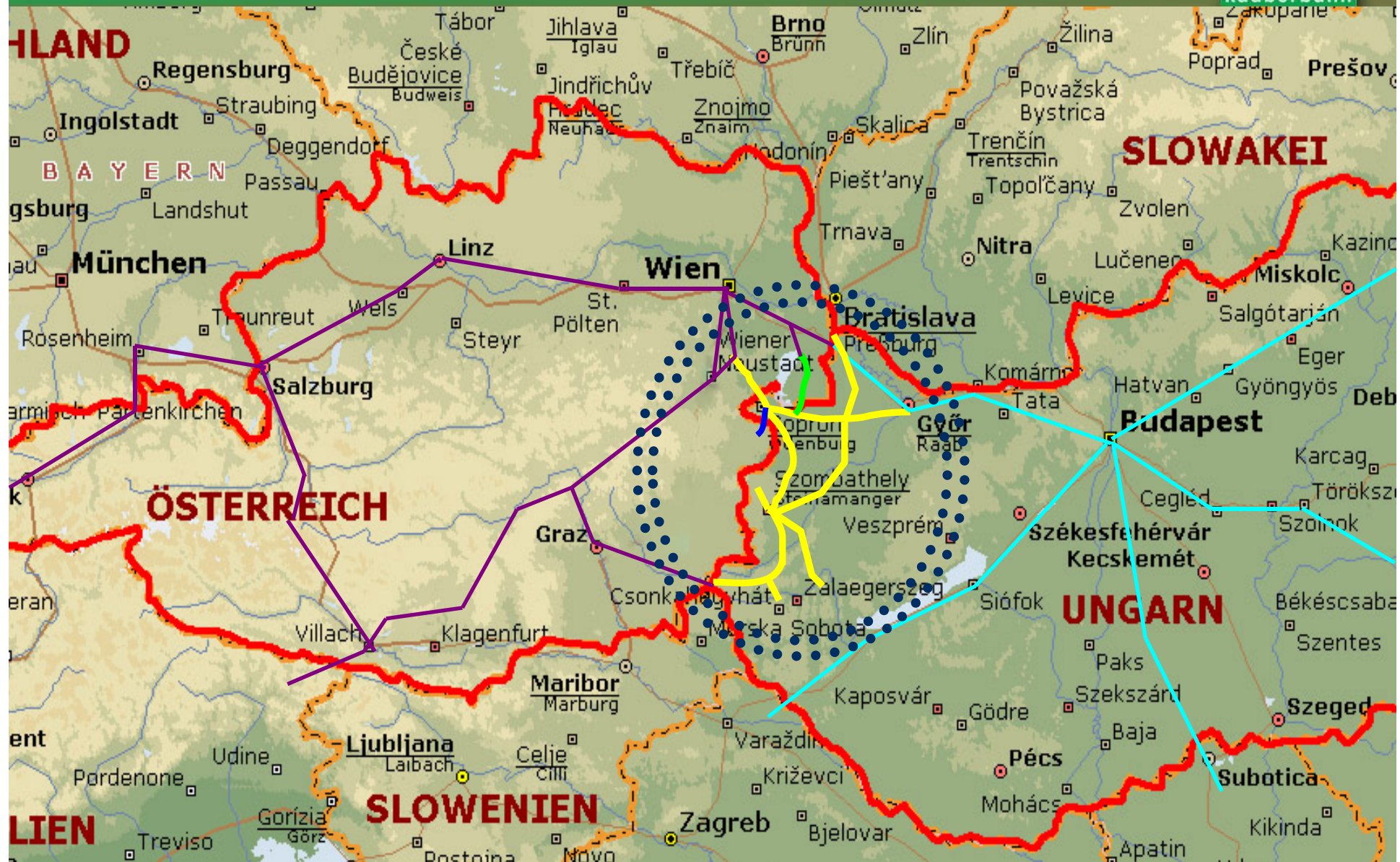


Zentralisierte Betriebsführung auf Regionalbahnen

Dr. Csaba Székely
Generaldirektor-Stv.
Raaberbahn AG



Die Raaberbahn in der Grenzregion zweier Staaten („Westpannonien“)



Über die Raaberbahn AG



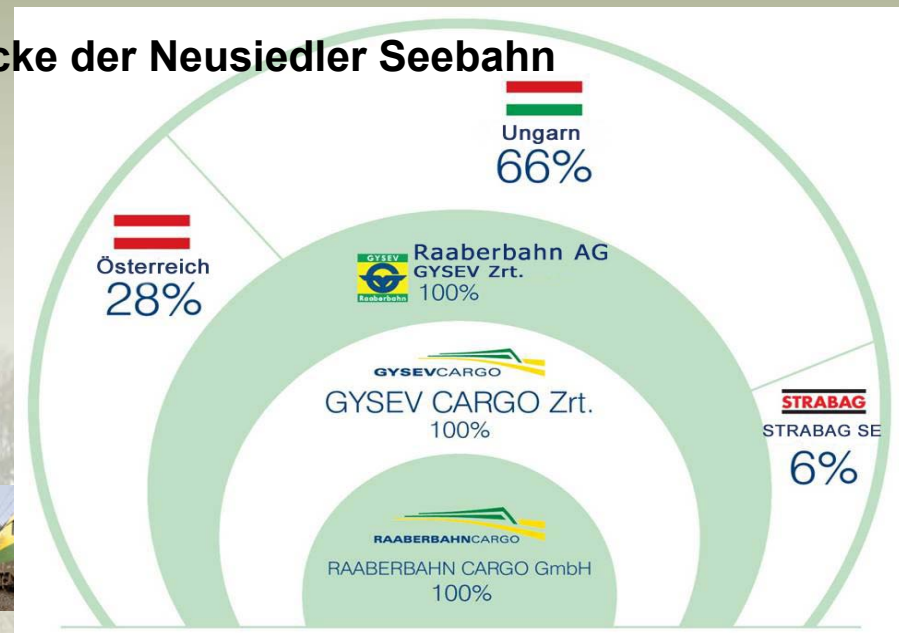
Integrierte Unternehmensgruppe mit klarer Geschäftsbereichsgliederung

- Ungarische Bezeichnung: Győr-Sopron-Ebenfurti Vasút Zrt. (GYSEV Zrt.)
- Sitz der Gesellschaft in Sopron, Generalvertretung in Budapest
- Zweigniederlassungen in Österreich (Wien und Wulkaprodersdorf)
- Gesamtlänge der betriebenen Strecken in AUT und HU: 511 km
- Österreichische Raaberbahn-Strecke nach HL-Standards
- Betriebsführendes Unternehmen auf Strecke der Neusiedler Seebahn
- Eigentümerstruktur:

65,6365 % Republik Ungarn
28,2378 % Republik Österreich
6,1266 % Strabag SE

- In eigene Unternehmen ausgegliederter Cargobereich seit 1.1.2011:

- GYSEV Cargo Zrt. (Tätigkeitsgebiet: Ungarn)
- Raaberbahn Cargo GmbH (Tätigkeitsgebiet: Österreich)



Die Raaberbahn im grenzüberschreitenden Verkehr

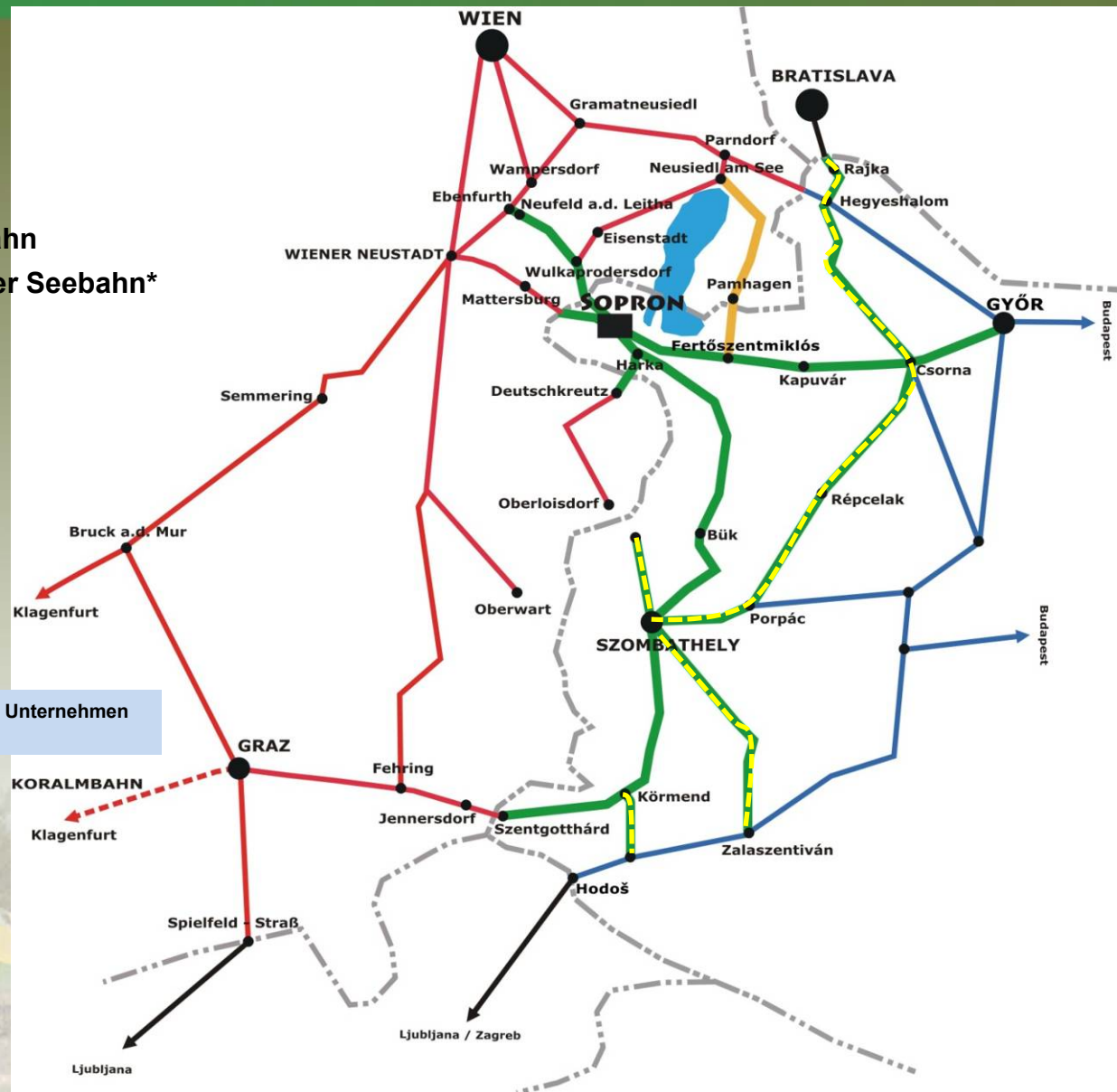


- Raaberbahn
- Neusiedler Seebahn*
- ÖBB
- MÁV

Ende 2011 zur Betriebsführung übernommene Strecken:



* Raaberbahn betriebsführendes Unternehmen der Neusiedler Seebahn



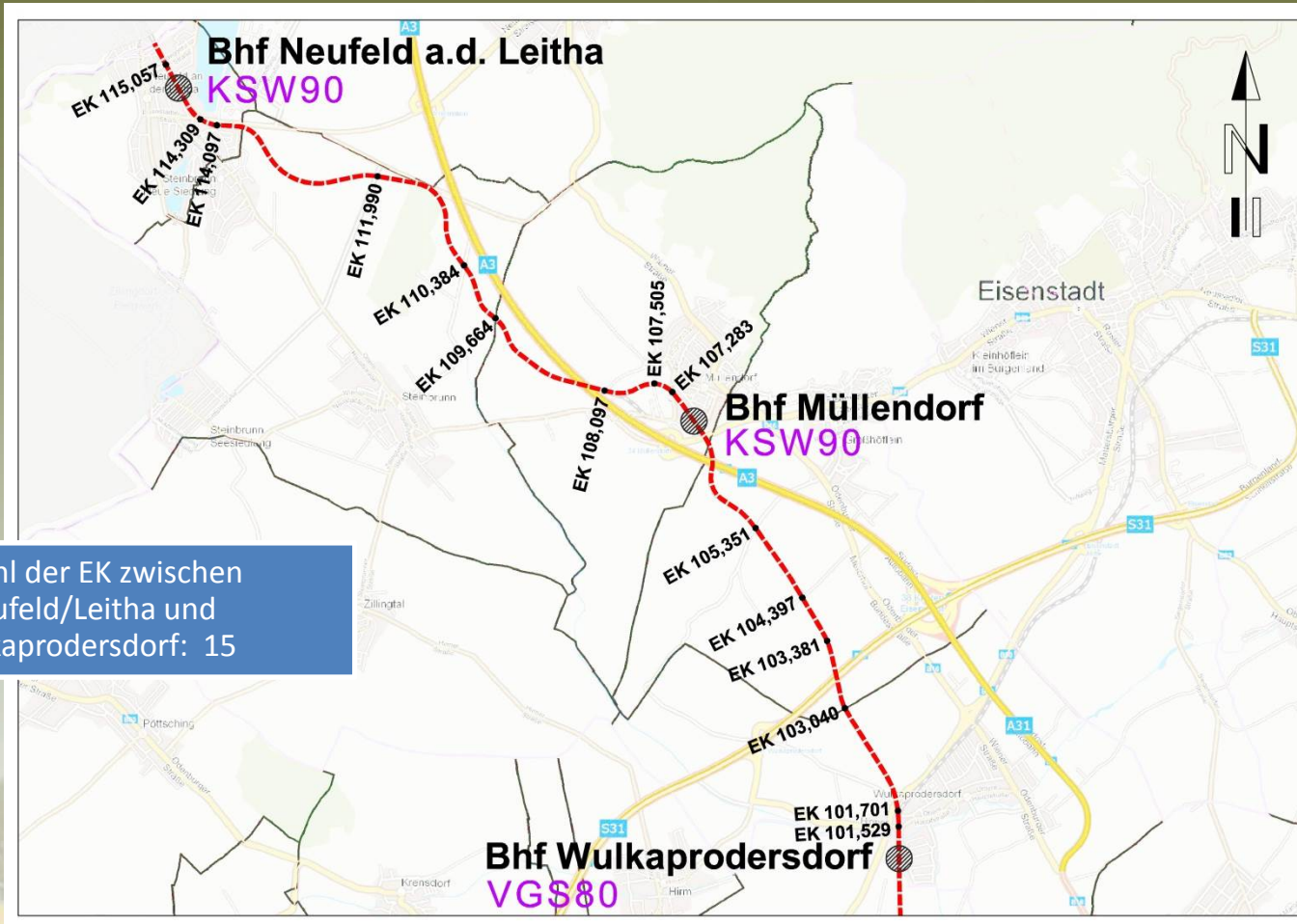
Unterschiedliche Bahnstromsysteme



- Schleife Ebenfurth
- Schleife Eisenstadt
- Ungarisches Stromsystem 25 kV 50 Hz
- Österreichisches Stromsystem 15 kV 16 2/3 Hz



Eisenbahnkreuzungen und Stellwerke entlang der Raaberbahn–Strecke / 1



Anzahl der EK zwischen Neufeld/Leitha und Wulkaprodersdorf: 15

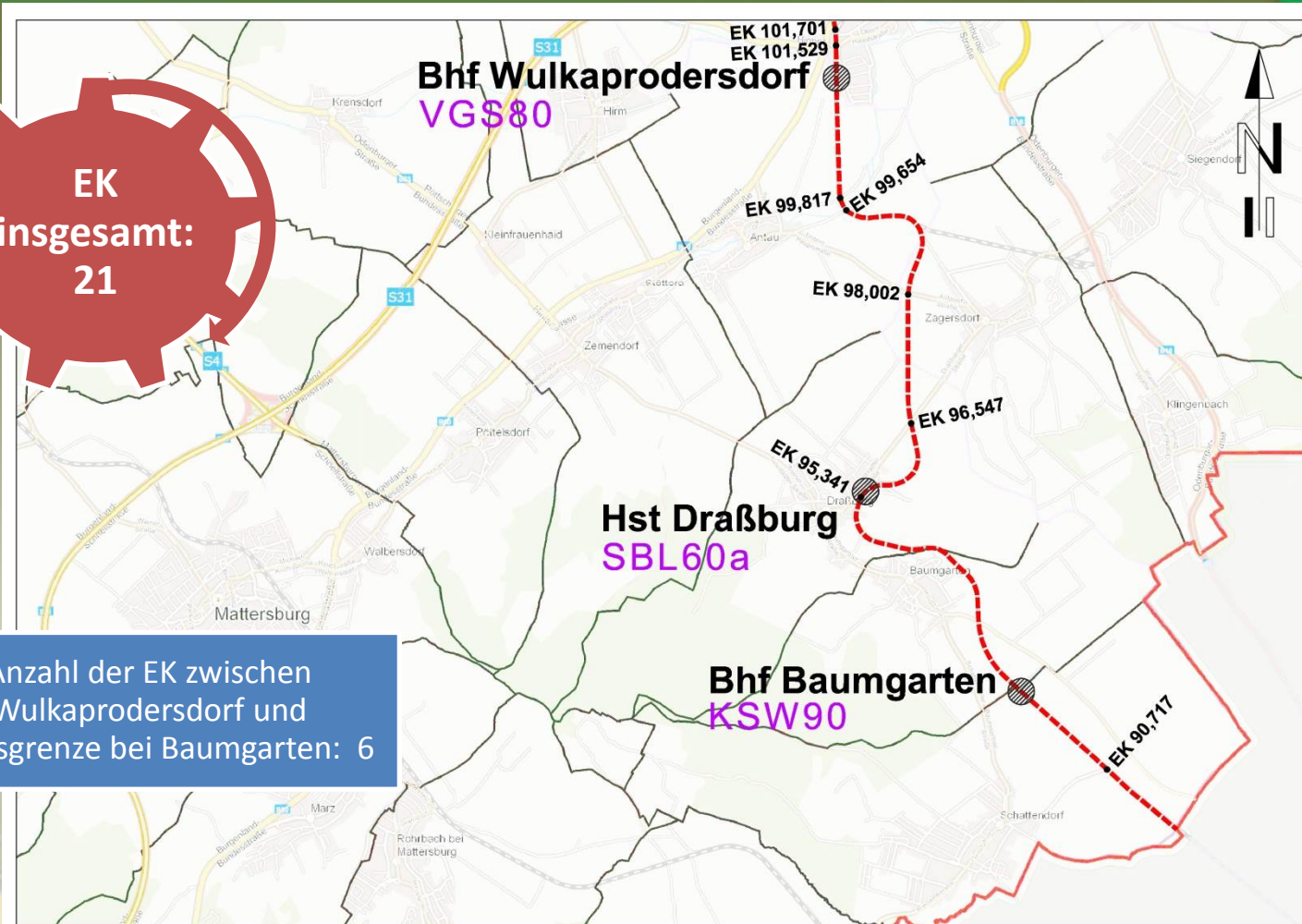


Eisenbahnkreuzungen entlang der Raaberbahn–Strecke / 2

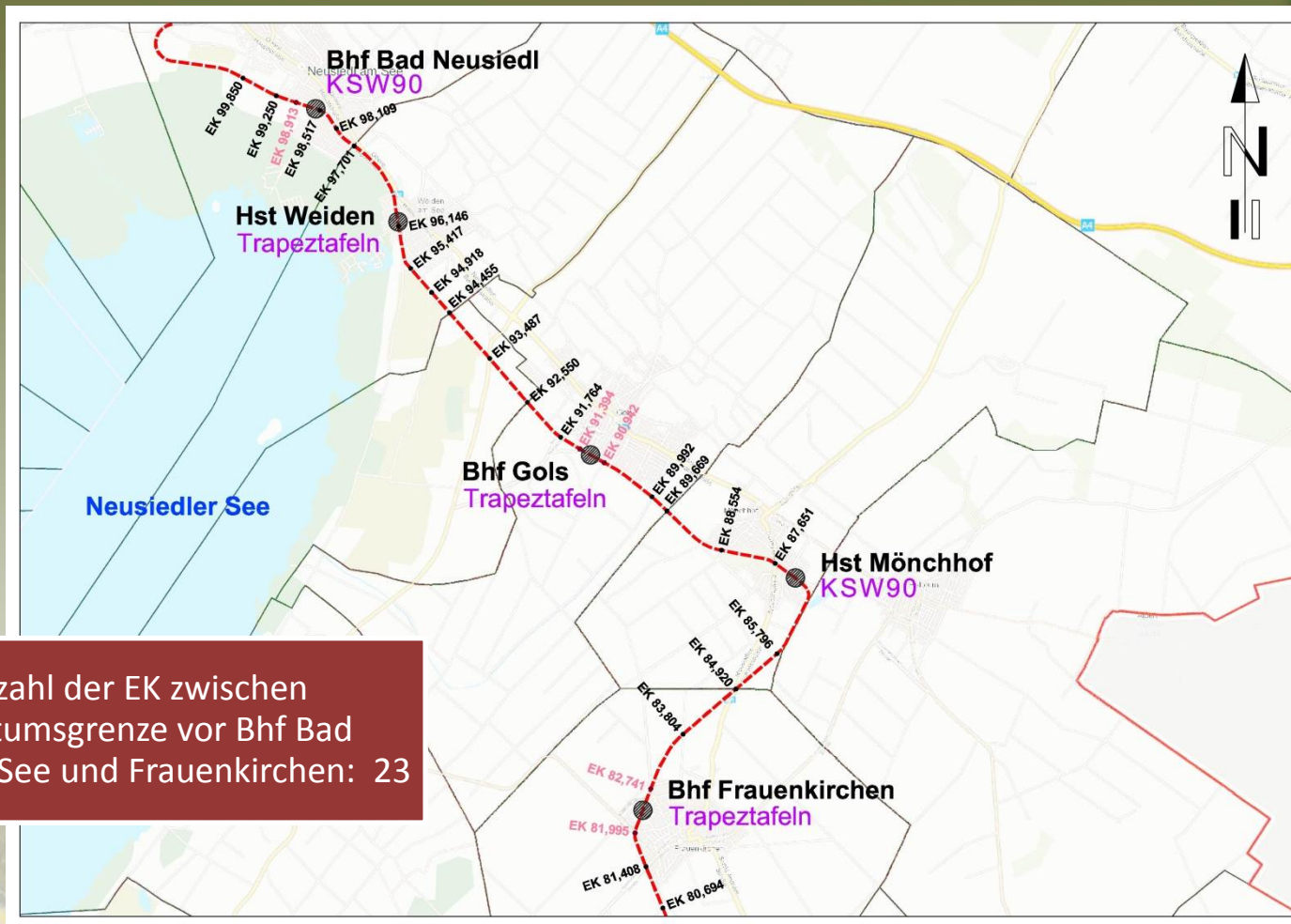


**EK
insgesamt:
21**

Anzahl der EK zwischen
Wulkaprodersdorf und
Staatsgrenze bei Baumgarten: 6



Eisenbahnkreuzungen entlang der NSB–Strecke / 1



Anzahl der EK zwischen Eigentumsgrenze vor Bhf Bad Neusiedl/See und Frauenkirchen: 23

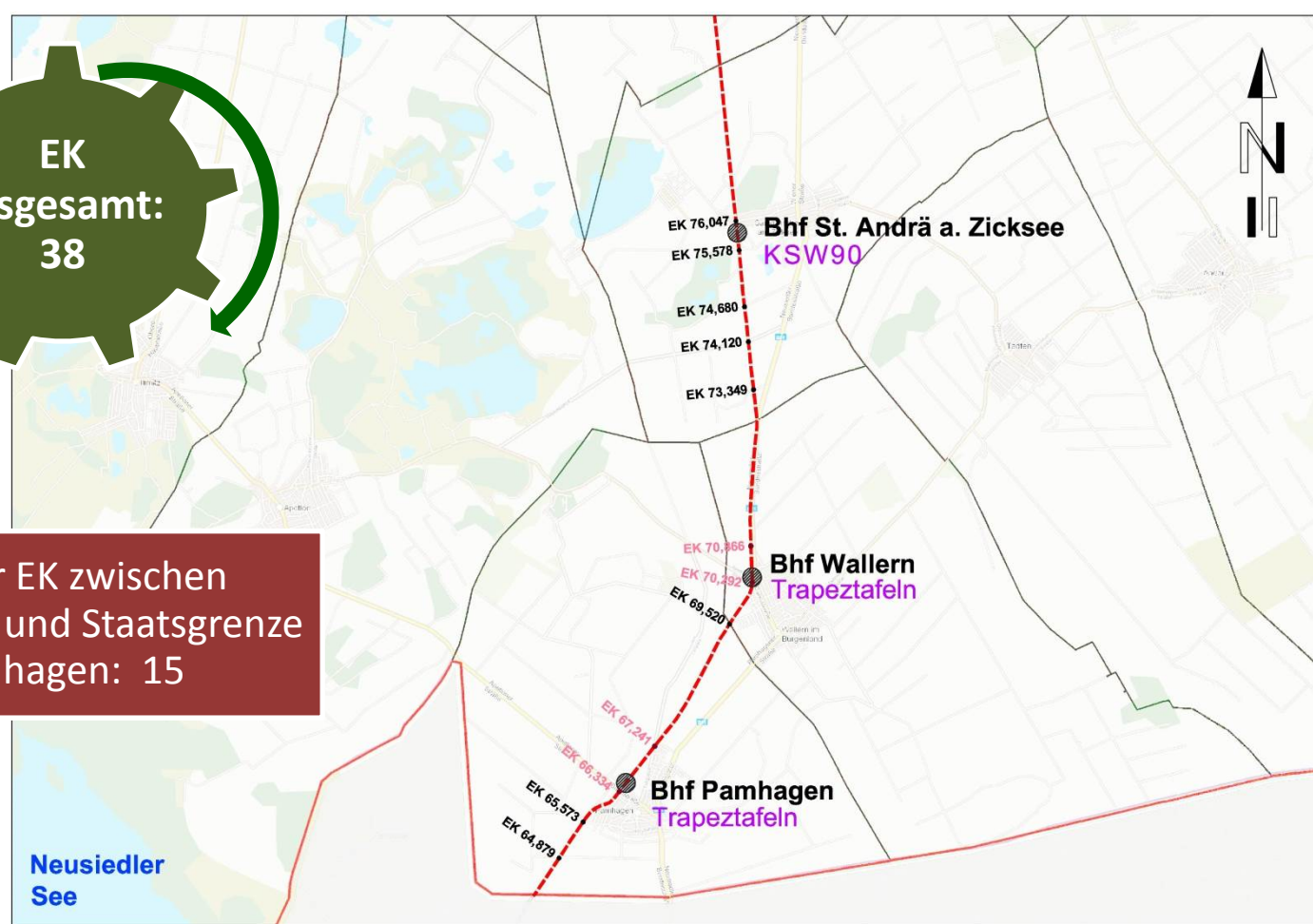


Eisenbahnkreuzungen entlang der NSB–Strecke / 2

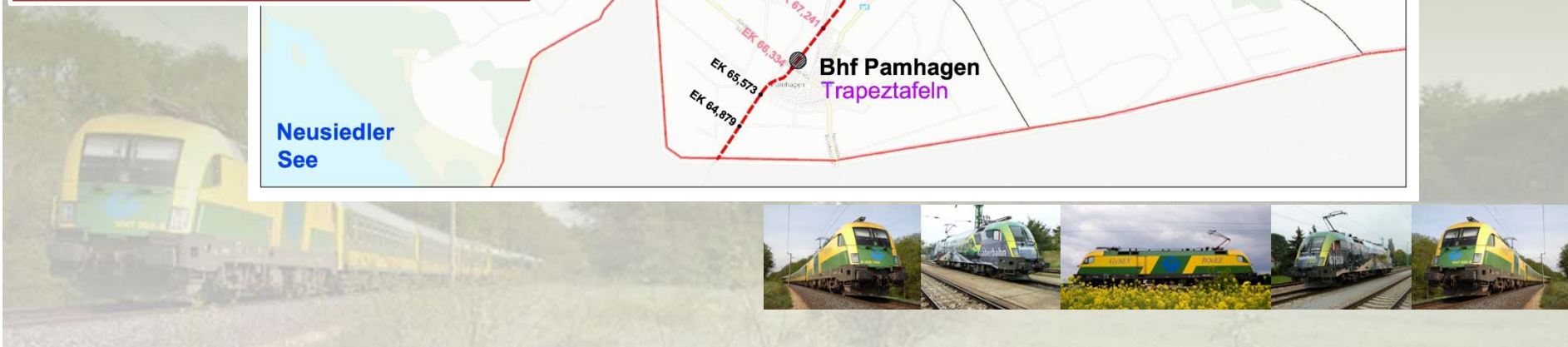


EK
insgesamt:
38

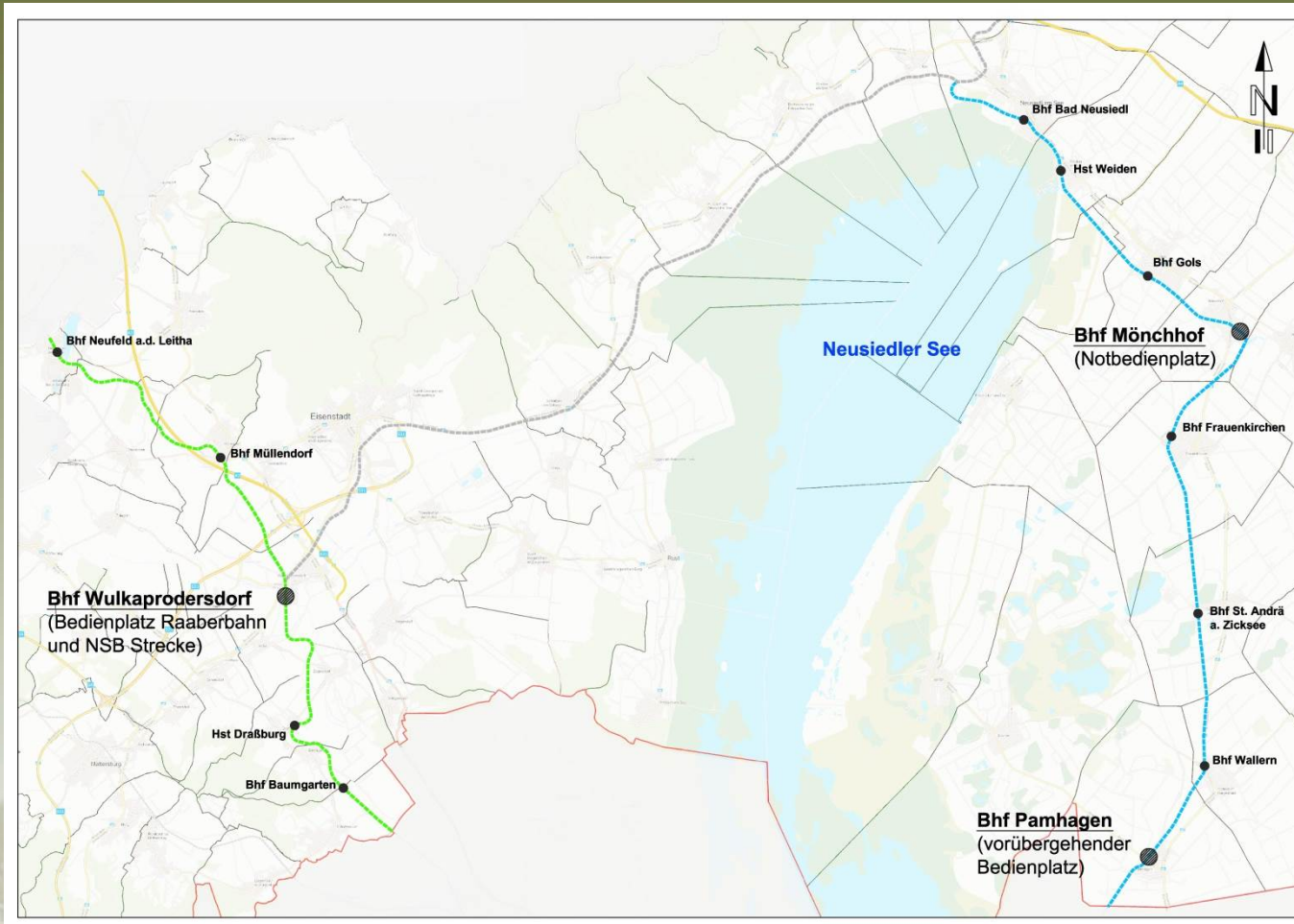
Anzahl der EK zwischen
Frauenkirchen und Staatsgrenze
bei Pamhagen: 15



Neusiedler
See



Übersicht Neu



VZG Raaberbahn



VZG ALT

- Ebenfurth
Wulkaprodersdorf
~75km/h
- Wulkaprodersdorf –
Baumgarten
~80km/h

VZG NEU

- Ebenfurth –
Wulkaprodersdorf
~110km/h
- Wulkaprodersdorf –
Baumgarten
~90km/h



VZG Neusiedlerseebahn



VZG ALT

- Neusiedl am See -
Frauenkirchen
~85km/h
- Frauenkirchen - Pamhagen
~90km/h

VZG NEU

- Neusiedl am See -
Frauenkirchen
~110km/h
- Frauenkirchen - Pamhagen
~110km/h



Kosten



Raaberbahn:

- Stellwerke: 5,6 Mio EUR
- EKSA: 1,3 Mio EUR

Neusiedlerseebahn:

- Stellwerke: 6,3 Mio EUR
- EKSA: 5,3 Mio EUR

Gesamt: 18,5 Mio EUR

Zusatzkosten aufgrund neuer EKVO: **750.000 EUR**



Vorteile/Nachteile



Vorteile

- Sicherheit
- Geschwindigkeitserhöhung
- Vorschriften

Nachteile

- Kosten
- Outsourcing von Knowhow



Unterwegs mit der Raaberbahn...

