

Wettbewerbsfähigkeit des Standortes Linz!

Peter Ackerlauer
ÖVG Jahrestagung 2013, 28. Mai 2013

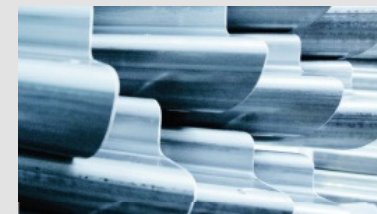
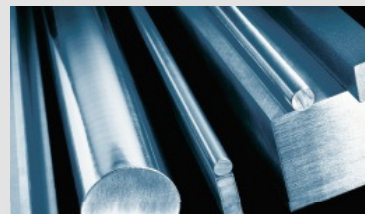
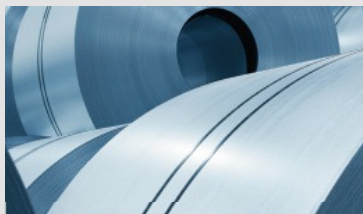
voestalpine

EINEN SCHRITT VORAUSS.

voestalpine Konzern

(Q1 – Q3 GJ 2012/13)

- 4 Divisionen: Steel, Special Steel, Metal Engineering, Metal Forming
- € 8,7 Mrd. Umsatz
 - 60 % des Konzernumsatzes entfallen auf die Bereiche Mobilität und Energie
- Rund 400 Produktions- und Vertriebsstandorte in über 60 Ländern
- 45.000 Mitarbeiter
 - 53 % der Mitarbeiter außerhalb Österreichs



Steel Division

(Q1 – Q3 GJ 2012/13)

- € 2,9 Mrd. Umsatz
- 10.500 Mitarbeiter
- € 4 Mrd. Investitionen (seit dem Jahr 2000)
- 6 Mio. to Rohstahlkapazität
- 5 Mio. to Flachprodukte

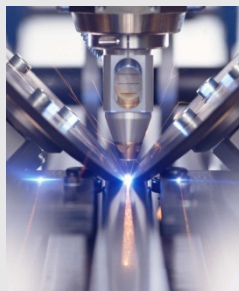
Stahl



Grobblech



Anarbeitung



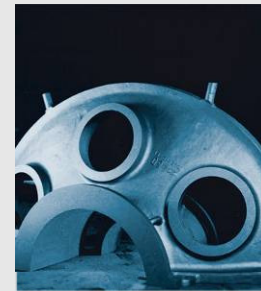
Stahl Service Center



Logistik



Gießerei



Fakten zum Standort Linz

- Erfolgsfaktor gut ausgebildete Mitarbeiter

Fakten zum Standort Linz

- Erfolgsfaktor gut ausgebildete Mitarbeiter
- Höchste Qualität, bester Service und pünktliche Lieferung

Fakten zum Standort Linz

- Erfolgsfaktor gut ausgebildete Mitarbeiter
- Höchste Qualität, bester Service und pünktliche Lieferung
- Industrielle Produktion erfordert optimale Transporte

58 Mio. to Transportleistung im integrierten Stahlwerk

**Rohstoffe
Schiff**
Erz
3 Mio. to



**Rohstoffe
Bahn**
Erz, Kohle, Koks,
Kalk, Schrott
7,2 Mio. to



**Fertigware
Flachwalzware**
5 Mio. to



Modalsplit am Standort Linz

- | | | |
|--------------|--------------|----------------------------|
| ■ Rohstoffe | ■ Fertigware | ■ Transport/Tag rund |
| ■ 68% Bahn | ■ 62% Bahn | ■ 800 Waggon |
| ■ 30% Schiff | ■ 8% Schiff | ■ 15 Binnenschiffe / Barge |
| ■ 2% Straße | ■ 30% Straße | ■ 350 LKW |



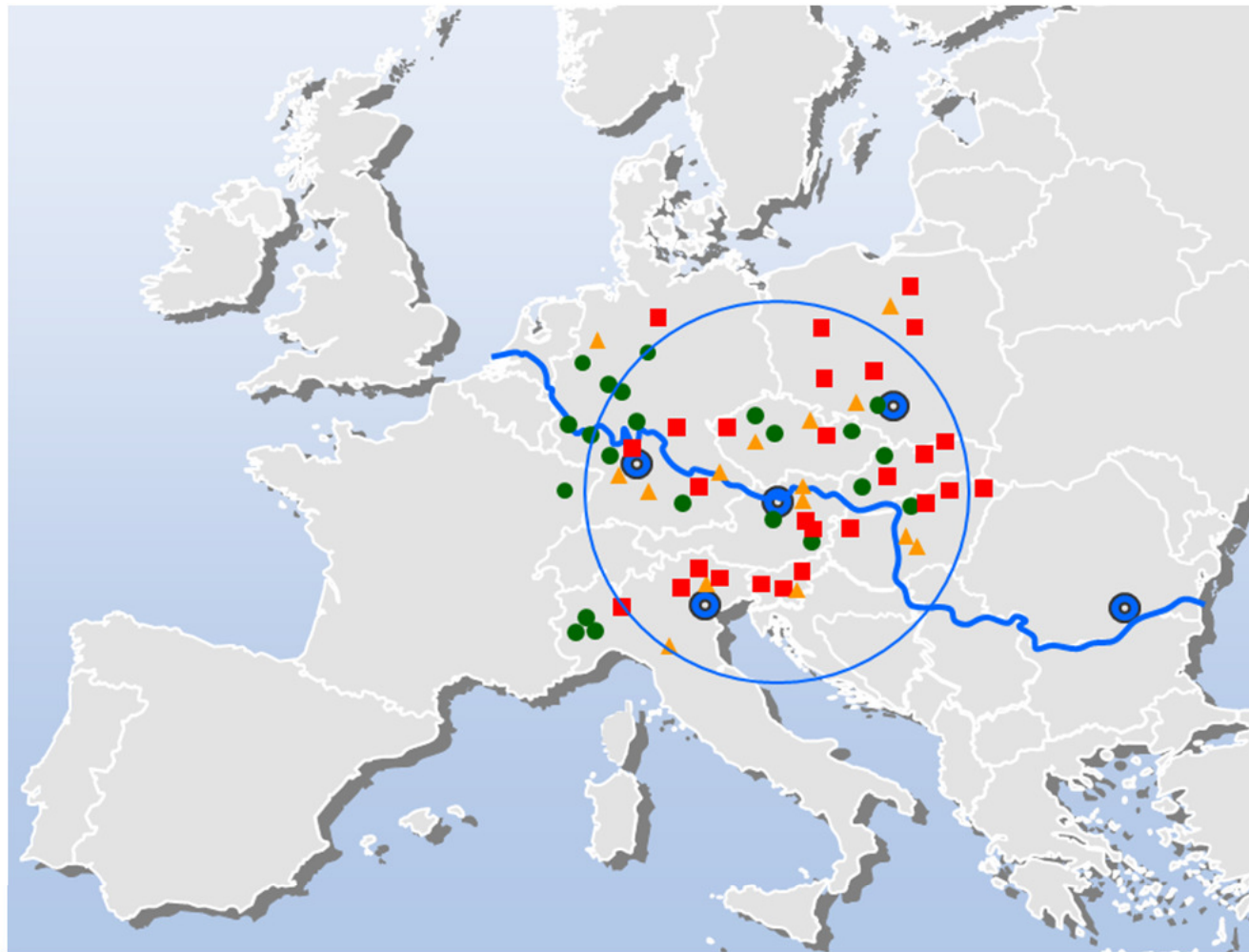
voestalpine

EINEN SCHRITT VORAUSS.

Fakten zum Standort Linz

- Erfolgsfaktor gut ausgebildete Mitarbeiter
- Höchste Qualität, bester Service und pünktliche Lieferung
- Industrielle Produktion erfordert optimale Transporte
- Vorteile durch Kundennähe

Kundennähe als strategischer Vorteil



Ausgewählte Kunden

- Automobilindustrie
- Hausgeräteindustrie
- ▲ Bauindustrie
- ⊙ voestalpine

Fakten zum Standort Linz

- Erfolgsfaktor gut ausgebildete Mitarbeiter
- Höchste Qualität, bester Service und pünktliche Lieferung
- Industrielle Produktion erfordert optimale Transporte
- Vorteile durch Kundennähe
- Nur eine leistungsfähige und moderne Infrastruktur erlaubt die Kundenanforderungen zu erfüllen

Moderne Infrastruktur auf 5,5 km²

- 160 km Gleisnetz
 - 30 Lokomotiven
 - 740 Waggons
- Umschlagstärkster Hafen
 - 18 ha Wasserfläche
 - 2 Bugsierschiffe
- 90 km Straßennetz
 - 10.000 Parkplätze
 - 29 km Gehwege
 - 14 km Radwege



Herausforderungen für die langfristige Wettbewerbsfähigkeit des Standortes Linz

- Veränderung in der Rohstoffwelt
 - Oligopole und Globalisierung verschärfen die weltweite Beschaffung
- Verfügbarkeit und Qualitätsprofil der Mitarbeiter
 - Innovationen, Forschung und Entwicklung als Zukunftsabsicherung
- Weiterentwicklung der Lieferkette
 - Weiter steigende Ansprüche der Kunden in Bezug auf Qualität, Service und Pünktlichkeit
 - Erweiterung des Lieferradius nur über konkurrenzfähige Transportkosten

Eine leistungsfähige Verkehrsinfrastruktur benötigt

- Verkehrsoptimierung
- Sicherstellung der Transportmittelkapazitäten
- Ausbau der Verkehrswege
 - Wasserstraße
 - Schiene
 - Straße
 - Energietransporte
 - ...

Zur Standortsicherung in:

- Oberösterreich
- Österreich
- Mitteleuropa

Eine indische Eisenbahnbrücke

