

**The EU Strategy for the Danube Region
Priority Area 1b**

**Bahnprojekte und die EU-
Donauraumstrategie**

Franc Žepič, PAC 1b

Ministry of Infrastructure and Spatial planning, Slovenia

Barbara Zimmermann, Steering Group Mitglied PA 1b

Ministerium für Verkehr, Innovation und Technologie



17 Oktober 2013 | Wien

Die Donauregion...



- **14 Staaten:** Deutschland, Österreich, Tschechien, Slowakei, Ungarn, Slovakia, Hungary, Slowenien, Rumänien, Bulgarien, Kroatien, Bosnien, Bulgarien, Croatia, Bosnien-Herzegowina, Serbien, Montenegro, Moldawien, Ukraine
- Bevölkerung: 115 mio (EU28: 510 mio) Fläche: 1.092.591 km² (EU28: 4.385.992)

... und die EU

Donauraumstrategie:

- ✓ **Es ist die zweite Macro-Region die von der EU unterstützt wird!**
(Baltic Sea Region and Danube Region)

- ✓ 19 Juni 2009: der Europäische Rat lädt die Kommission ein eine “Danube region strategy” zu entwickeln
- ✓ **8 Dezember 2010: Verabschiedung durch die Kommission** (2 Dokumente: Communication on Strategy und Action plan)

- ✓ **3 Februar 2011: von der Kommission werden 11 priority area coordinators nominiert**
 - ✓ PA 1a: inland waterways – Vorsitz Österreich und Rumänien
 - ✓ **PA 1b : rail, road and air links – Vorsitz Slowenien und Serbien**

- ✓ **13 April 2011:** Verabschiedung durch den EU Council for General Affairs.
- ✓ **24 Juni 2011: Befürwortung durch den Europäischen Rat**
- ✓ **30 Juni/ 1 Juli 2011: Ende der Vorbereitungen / Start der Umsetzung**

Herausforderungen



Macro - region:

- ✓ Herausforderung die doch großen Unterschiede innerhalb dieser Macro-Region – insbesondere in Transportfragen zu vereinen
- ✓ Verbindung und Zusammenarbeit zwischen Verkehrsstrategien und anderen Strategien ist wichtig und Grundlegend
- ✓ Viele Verbesserungen (mittel- und langfristig) in allen Verkehrsmodi werden angestrebt

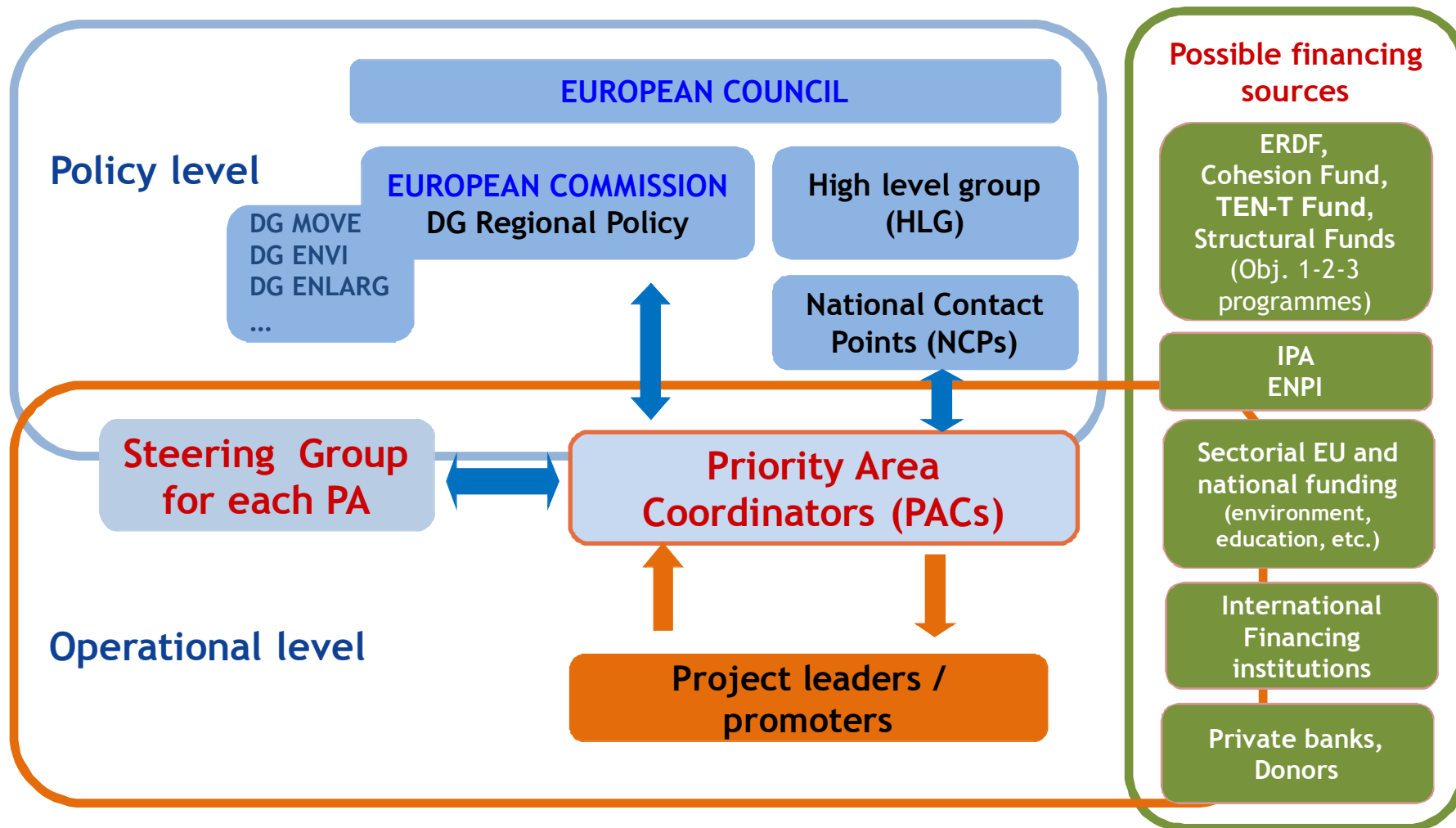
Dazu ist von Beginn an eine “solide Basis” notwendig:

- Was wollen wir erreichen? - Wie? - Was ist für den Verkehr wichtig?

Diese Fragen zu beantworten gilt es in den nächsten Schritten unserer Tätigkeit.

Gemeinsame Vision – Szenarios – Strategien und “Fahrplan” - Umsetzung

EUSDR Governance model



PA1b und seine Ziele (COM(2010) 715 final)



- In dem Dokument

COMMUNICATION FROM THE COMMISSION TO THE EUROPEAN PARLIAMENT, THE COUNCIL, THE EUROPEAN ECONOMIC AND SOCIAL COMMITTEE AND THE COMMITTEE OF THE REGIONS (COM(2010) 715 final) über die European Union Strategy for Danube Region können drei Ziele für die Priority Area 1b identifiziert werden:

- ✓ Verbesserung der Reisezeiten um **wettbewerbsfähige Bahnverbindungen** zwischen bedeutenden Städten zu schaffen
- ✓ Implementierung der 4 **Güterverkehrskorridore** welche den Donaauraum passieren im geplanten Zeitraum (3-5 Jahre) und andenken eines neuen Korridors welcher EU und nicht EU-Staaten verbinden soll
- ✓ Entwicklung **effizienter multimodaler Terminals** an Donauhäfen und die Verbindung der Häfen mit Straße und **Schiene** bis 2020.

PA1b und Actions

(Action Plan SEC(2010) 1489 final)



Action (1) - “To bring to completion the TEN-T (rail and road) Priority Projects crossing the Danube Region, overcoming the difficulties and the bottlenecks including environmental, economic and political, particularly in the cross-border sections”.

Action (2) - “To implement the Rail Freight Corridors forming part of the European rail network for competitive freight”.

Action (3) - “To enhance cooperation between air traffic stakeholders in order to prepare a plan to implement shorter plane routes”.

Action (4) - “To ensure sustainable metropolitan transport systems and mobility”.

Action (5) - “To improve the regional/ local cross-border infrastructure and the access to rural areas”.

Action (6) - “To develop further nodal planning for multimodality”.

Action (7) - “To develop further Intelligent Traffic Systems by using environmental friendly technologies, especially in urban regions”.

Die Umsetzung...



- **6 Steering Group meetings**
- (Kick off (the first) on 22 June 2011 in Ljubljana; Second on 20 October 2011 in Belgrade; Third on 20 February 2012 Third in Ljubljana, Fourth on 20 June 2012 in Belgrade, Fifth on 18 December 2012 in Belgrade and Sixth on 24-25 April 2013 Ljubljana)
- Ad hoc Working Group on projects; 9 – 10 February 2011, Belgrade
- Workshop on the Common Transport Vision for the Danube Region; 27 September 2012: Belgrade
- **The First Stakeholder Conference „The Danube Region Transport Days 2012“**; 18-19 November 2012, Ljubljana
- Annual Forum; 27-28 November 2012, Regensburg (the Commission)
- Meeting on the Common Transport Vision financing; 15 March 2013, Brussels
- 27 June 2013: **Workshop** on Rail Freight Corridors, Ljubljana
- 3 October 2013: **Second Stakeholder Conference „The Danube Region Transport Days 2013“** , Belgrade

Planned before end of 2013:

- 7th **SG meeting**; Belgrade
- November/December 2013: **Workshop** on aviation in the Danube region

Ergebnisse bisher:



- **Mitte 2011 - Mitte 2012:**
- **Entwicklung einer Struktur um PA 1b zu korrdinieren**
- **Alle relevanten Projekte identifizieren**

Projektbeispiele

Austria	Closing of Missing Links for High Capacity /High Speed Line St. Poelten - Wels
Bulgaria	Design of the Modernization of Vidin – Sofia Railway Line
Croatia	Construction of New Freight Bypass Double Track Railway Line Zaprešić – Horvati – Turopolje – Dugo Selo
<u>Hungary</u>	Development Hungarian Sections of PP6 (Lyon-Venice-Trieste-Ljubljana-Budapest-Uzhgorod-Lemberg-Kiev) (RAIL)
Romania	Railway Infrastructure for the Access to the Second Bridge Over the Danube in Calafat – Vidin
Serbia	Danube Region Intermodal Strategy (DRIS); Modernisation and construction Several sections along Pan-European corridor X
<u>Slovakia</u>	Twin City Rail: Project Documentation and Public Information on Upgrade of the Rail Connection Vienna – Marchegg – Bratislava
<u>Slovenia</u>	Modernisation and reconstruction of railway infrastructure along PP6, including ERTMS
Ukraine	Construction of Railway Branch from Port Reni to Railway «Odessa - Izmail»

Ergebnisse bisher:



- **Mitte 2011 - Mitte 2012:**
- **Entwicklung einer Struktur um PA 1b zu korrdinieren**
- **Alle relevanten Projekte identifizieren**
 - im ersten Jahr: 133 Projekte wurden eingereicht – 34 Letters of Recommendation wurden vergeben
 - Einteilung der Projekte in 6 Gruppen:
 - A – Projekte werden gerade umgesetzt
 - B1 - bereits vorbereitete Projekte (z.B. Studien,...) - financing is assured
 - B2 – bereits vorbereitete Projekte - financing is not assured
 - C1 - Geplante Projekte: Prepared and financing is not assured
 - C2 – Geplante Projekte: Prepared and financing is assured
 - D- Projektideen

Ergebnisse bisher:



- **Mitte 2011 - Mitte 2012:**
- **Entwicklung einer Struktur um PA 1b zu korrdinieren**
- **Alle relevanten Projekte identifizieren**

- **Mitte 2012 – jetzt:**
- **Bilden einer nachhaltige Basis um die Strategie umsetzen zu können**
- **Monitoring der relevanten Projekte**
- **Verbesserung der Effizienz und Effektivität der Stategie**
- **Promotion der Stategie und ihrer im Action Plan definierten Maßnahmen**

Entscheidungen



Es besteht Handlungsbedarf!

zukünftige Herausforderungen



- **fortlaufende politische Unterstützung**
- **Macro-Regionale Strategien sind berücksichtigt im Multiannual Financial Framework 2014-2020 (Danube programme, Partnership Agreement, OPs)**

Priority area 1b level:

- **Sog. "Common transport vision" wird entwickelt bevor mit der Umsetzung begonnen wird.**
- **Alle Staaten der Region haben einen aktiven Part in der Umsetzung**
- **Stakeholder sollen angeregt werden eine führende Rolle in regionsübergreifenden Projekten zu übernehmen**

zukünftige Herausforderungen



...um die Eisenbahninfrastruktur zu stärken:

- ✓ **Koordination der Aktivitäten** der verschiedenen Akteure und ihrer Projekte um Doppelgleisigkeiten zu vermeiden und Synergien zu nutzen
- ✓ **Verbesserung der Infrastruktur** (Modernisierungen und Neubau) – vor allem grenzüberschreitend, bei missing links oder bottlenecks, auch mit dem Ziel Zuglängen und -gewicht steigern zu können
- ✓ **Interoperabilität:** Verbessern bzw. Ermöglichen von besseren technischen (z.B. ERTMS) und operativen Standards (z.B. Möglichkeit der grenzüberschreitenden Nutzung von Lokomotiven), aufheben von administrativen Hindernissen um die Wettbewerbsfähigkeit des Gütertransportes auf der Bahn **in EU und nicht EU-Staaten der Region** zu steigern.
- ✓ **Administrative Grenzen überschreiten.**

Vielen Dank für Ihre Aufmerksamkeit!

Please visit:

www.danube-region.eu

<http://groupspaces.com/MobilityRail-Road-Air/>



PAC Serbia

Miodrag Poledica, State Secretary
Ministry of Transport
Belgrade
poledica@mi.gov.rs

PAC Slovenia

Mr. Franc Žepič, Secretary
Ministry of Infrastructure and Spatial Planning
Ljubljana
franc.zepic@gov.si