

# Jenseits der Kapazitätsgrenzen - Mobilitätsvielfalt in Wien 2025



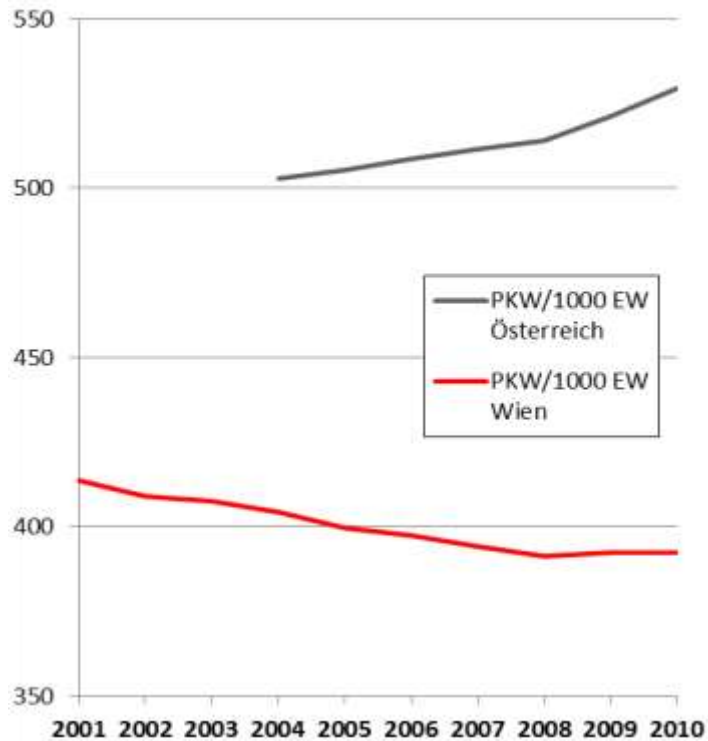
**Angelika Winkler  
MA 18, Stadtentwicklung Wien  
20. November 2013**



***...wie Wien sich bewegt***



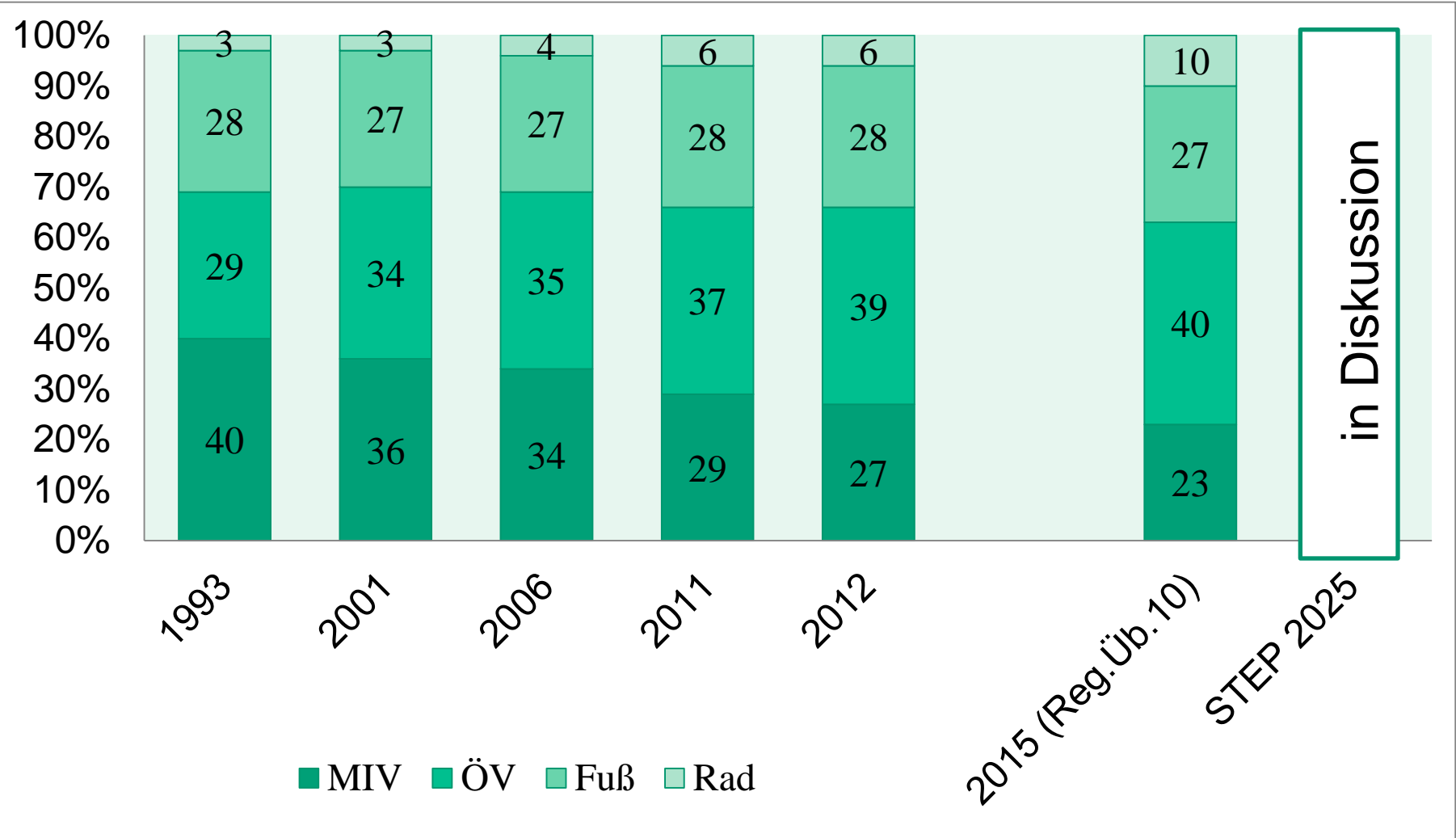
## PKW Besitz



# Modal Split: Entwicklung der Verkehrsmittelwahl der WienerInnen

## Trend (1993-2012)

## Zielhorizonte



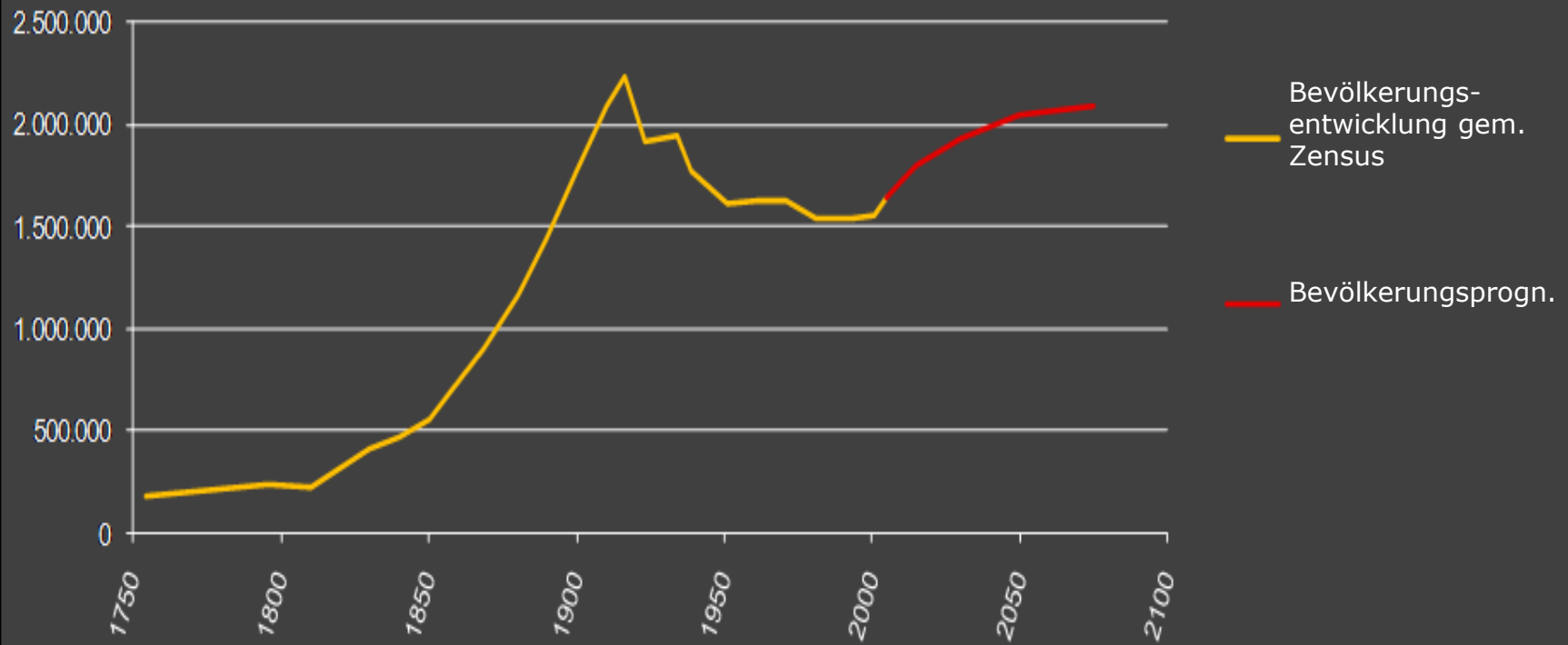
***... Demografie in Wien***



# Mobilitätstrends und Bevölkerungsdynamik - Wien



## Bevölkerungsentwicklung Wien 1750-2100

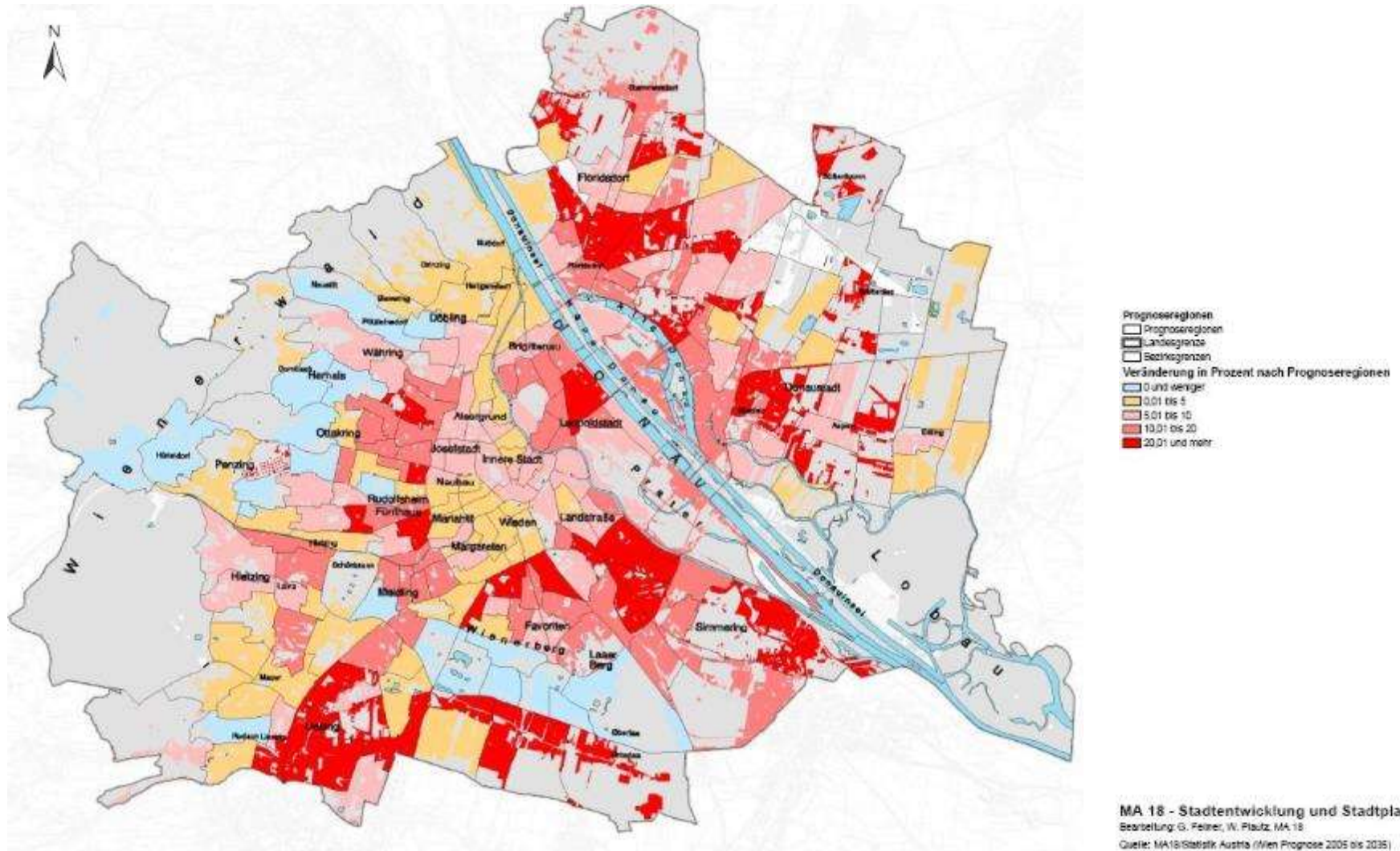


# Bevölkerungsprognose 2005-2020

Wien!  
voraus

Stadtentwicklung

StoDt+Wien



MA 18 - Stadtentwicklung und Stadtplanung

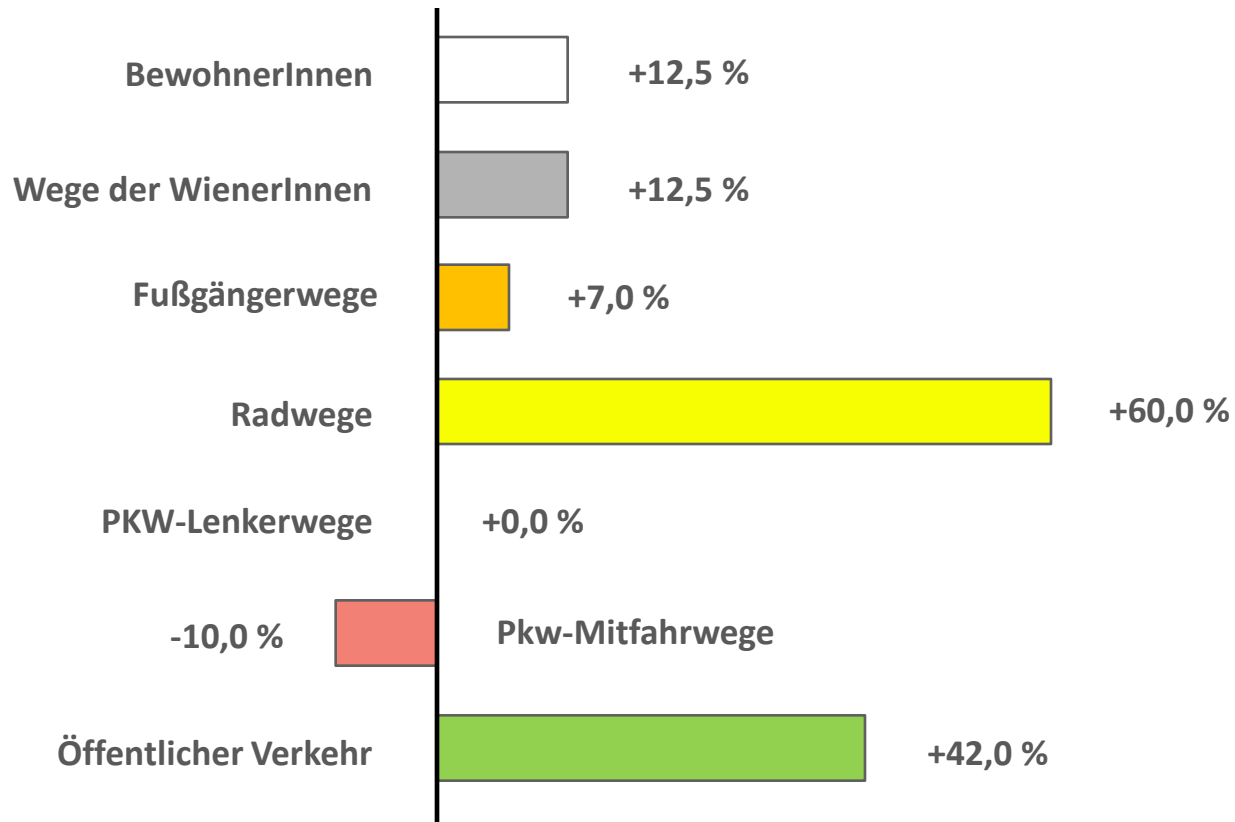
Bearbeitung: G. Feiler, W. Prutz, MA 18

Quelle: MA18/Statistik Austria (Wien Prognose 2005 bis 2035)

MA 18 - Stadtentwicklung und Stadtplanung

Erstellt am 27.11.2006

# Entwicklung der Mobilität 2011 – 2030 (Bevölkerungswachstum – Ziel Modal Split)





***... Aktivitäten in Wien***



*Wir legen immer  
größere **Distanzen**  
zurück, um **dieselben**  
**Bedürfnisse** zu  
befriedigen. (Knoflacher)*

# Aktivitäten in Wien

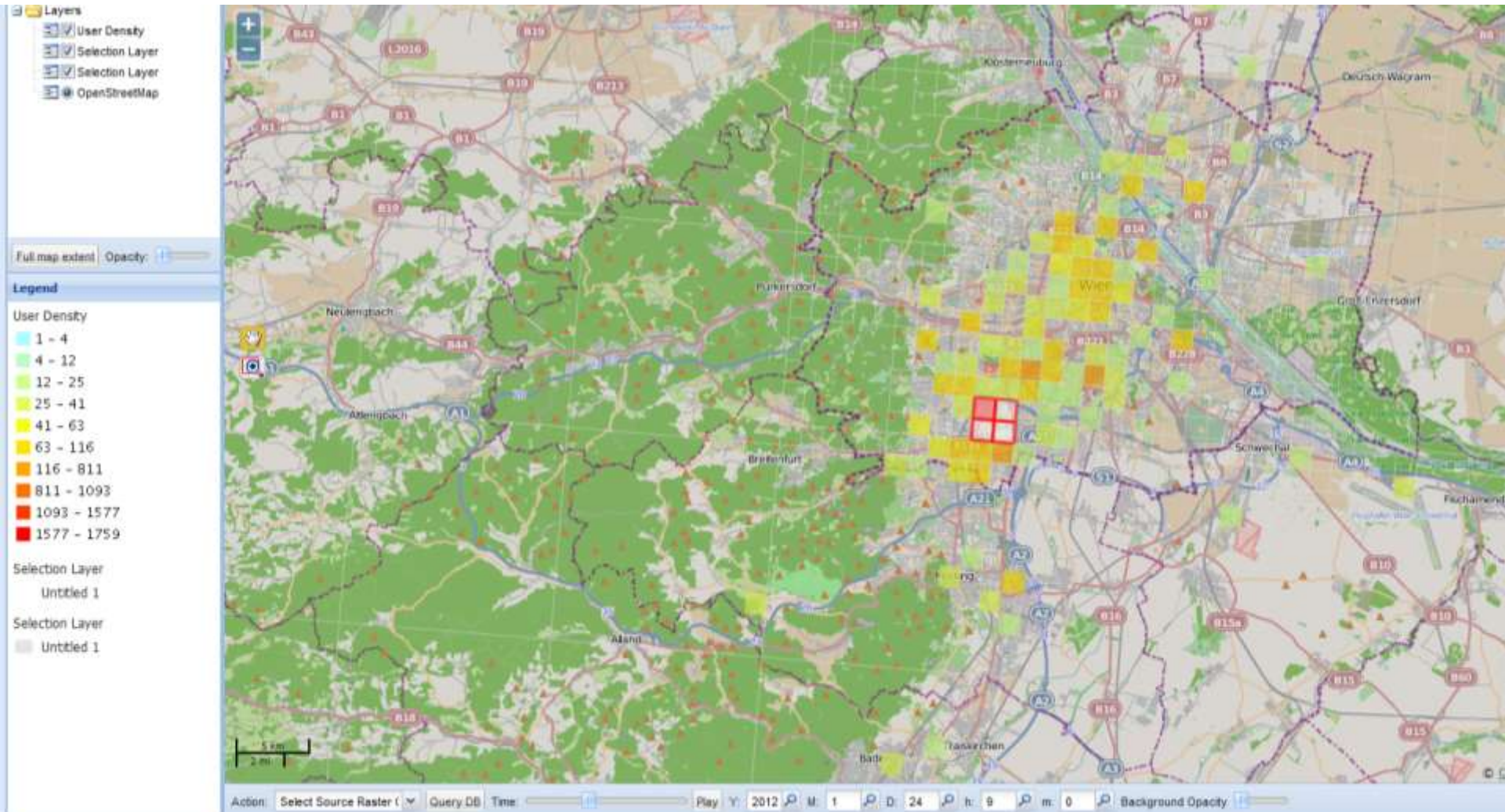
	2010	2011	2012
Anzahl Aktivitäten	1,58	1,62	1,58
Unterwegszeit in Minuten	72	81	76
Wege	2,66	2,71	2,66
Entfernung in km	10,4	9,6	10,5

# Wo befinden sich Bewohner von Erlaa um 10:00 Uhr?

Wien!  
voraus

Stadtentwicklung

StoDt+Wien

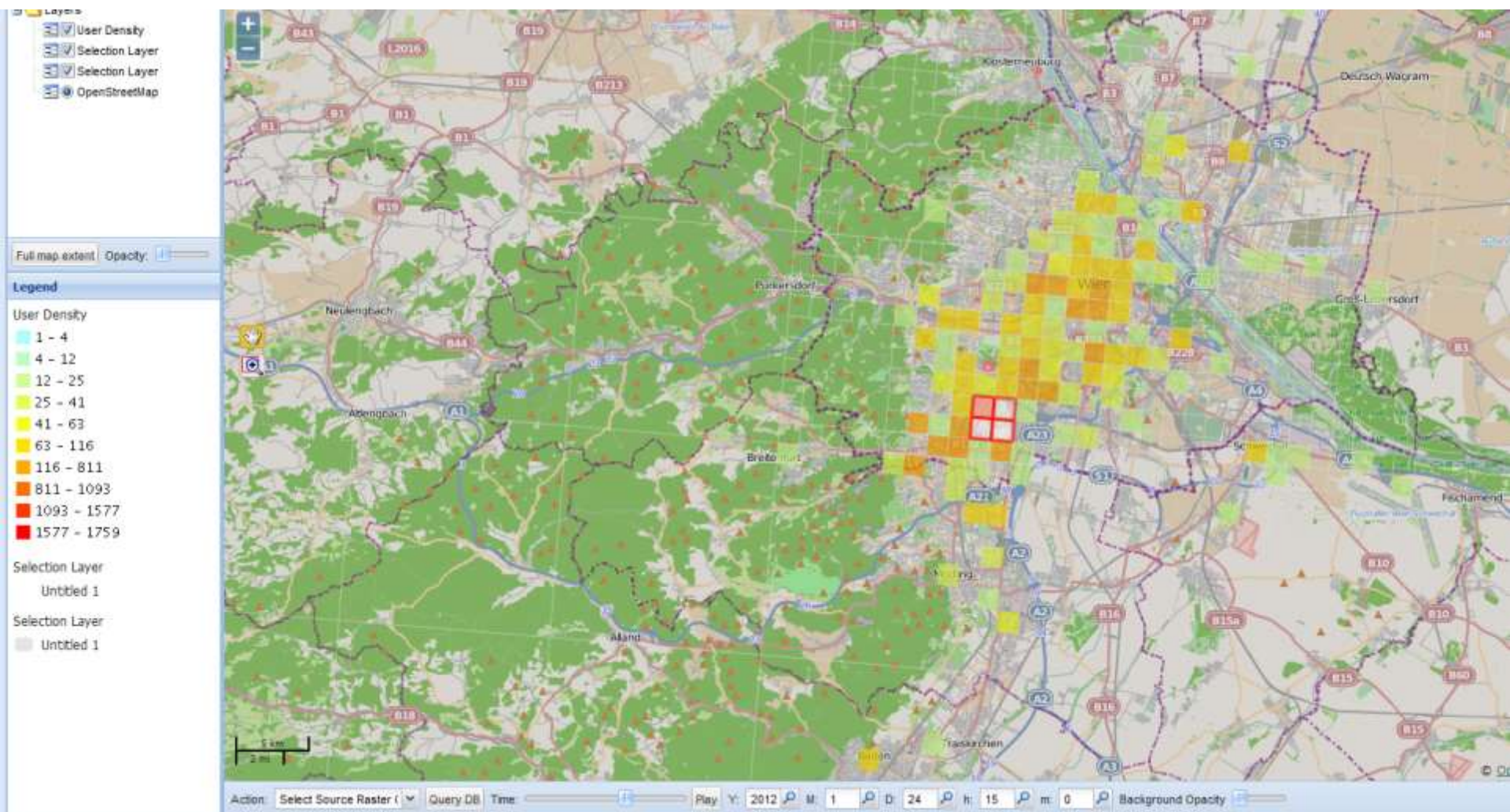


# Wo befinden sich Bewohner von Erlaa um 15:00 Uhr?

**Wien!**  
**voraus**

Stadtentwicklung

StoDt+Wien

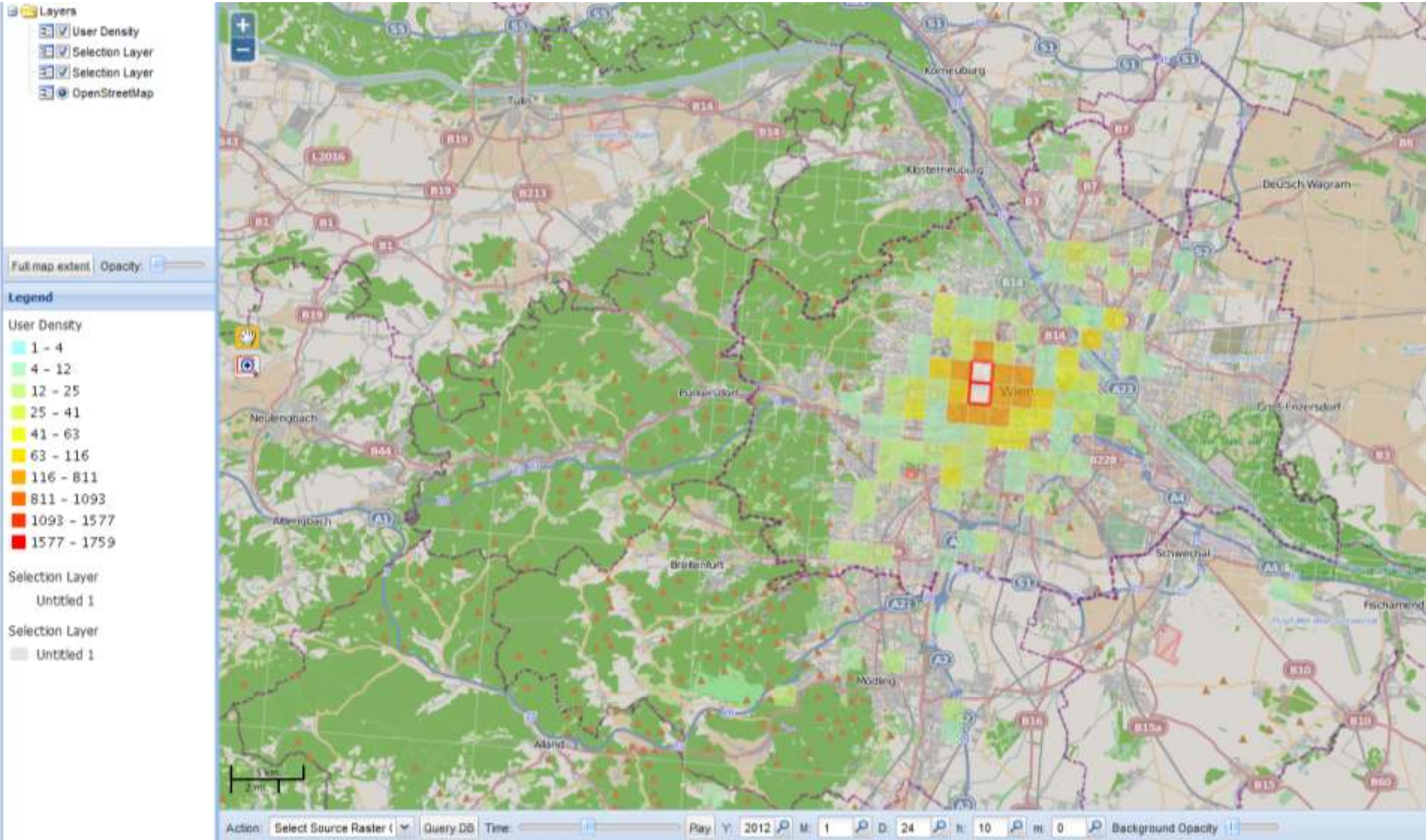


# Wo befinden sich Bewohner aus 6., 7. & 8. Bezirk um 10:00 Uhr?

**Wien!**  
**voraus**

Stadtentwicklung

StoDt+Wien

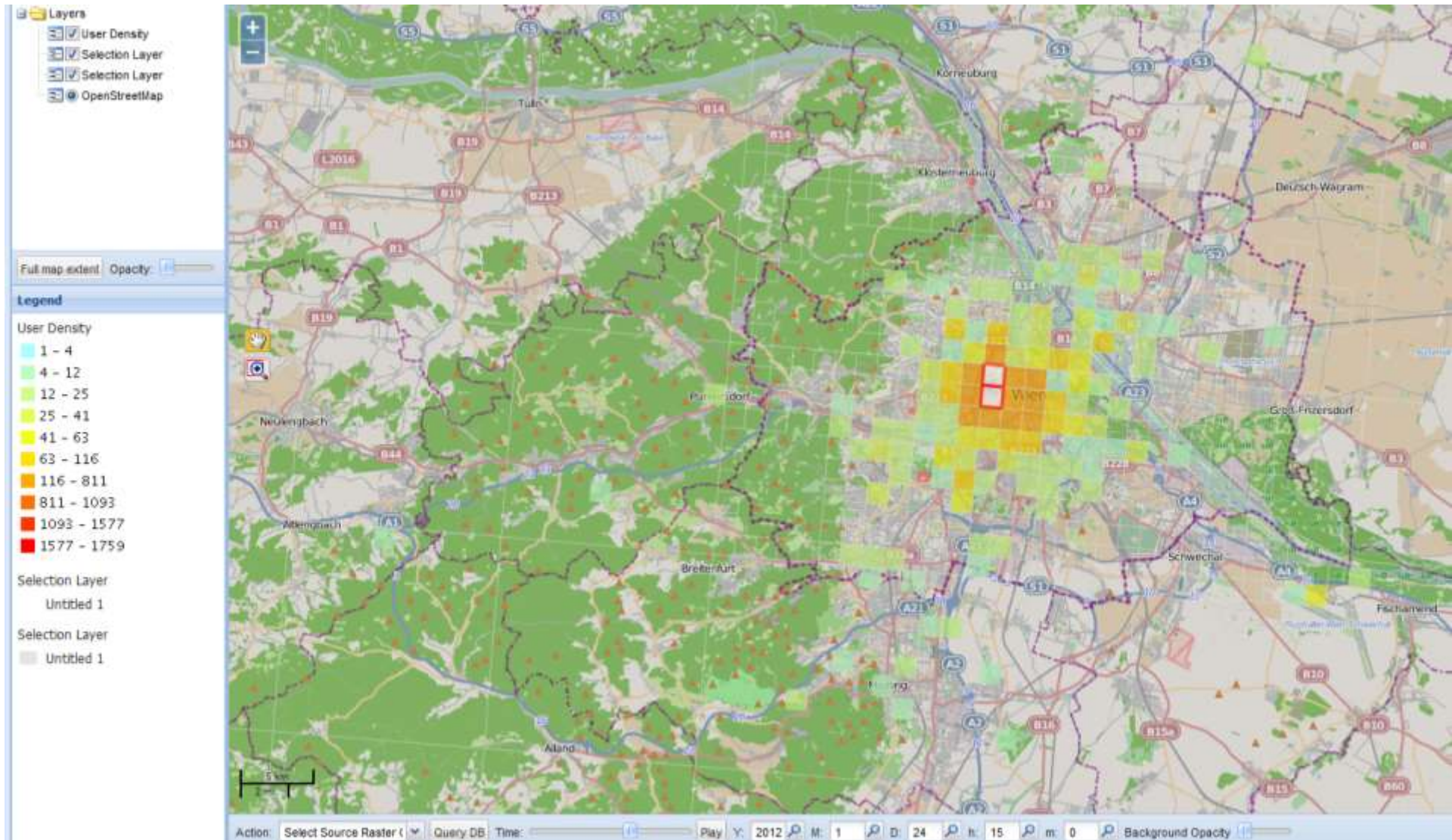


# Wo befinden sich Bewohner aus 6., 7. & 8. Bezirk um 15:00 Uhr?

**Wien!**  
**voraus**

Stadtentwicklung

StoDt+Wien

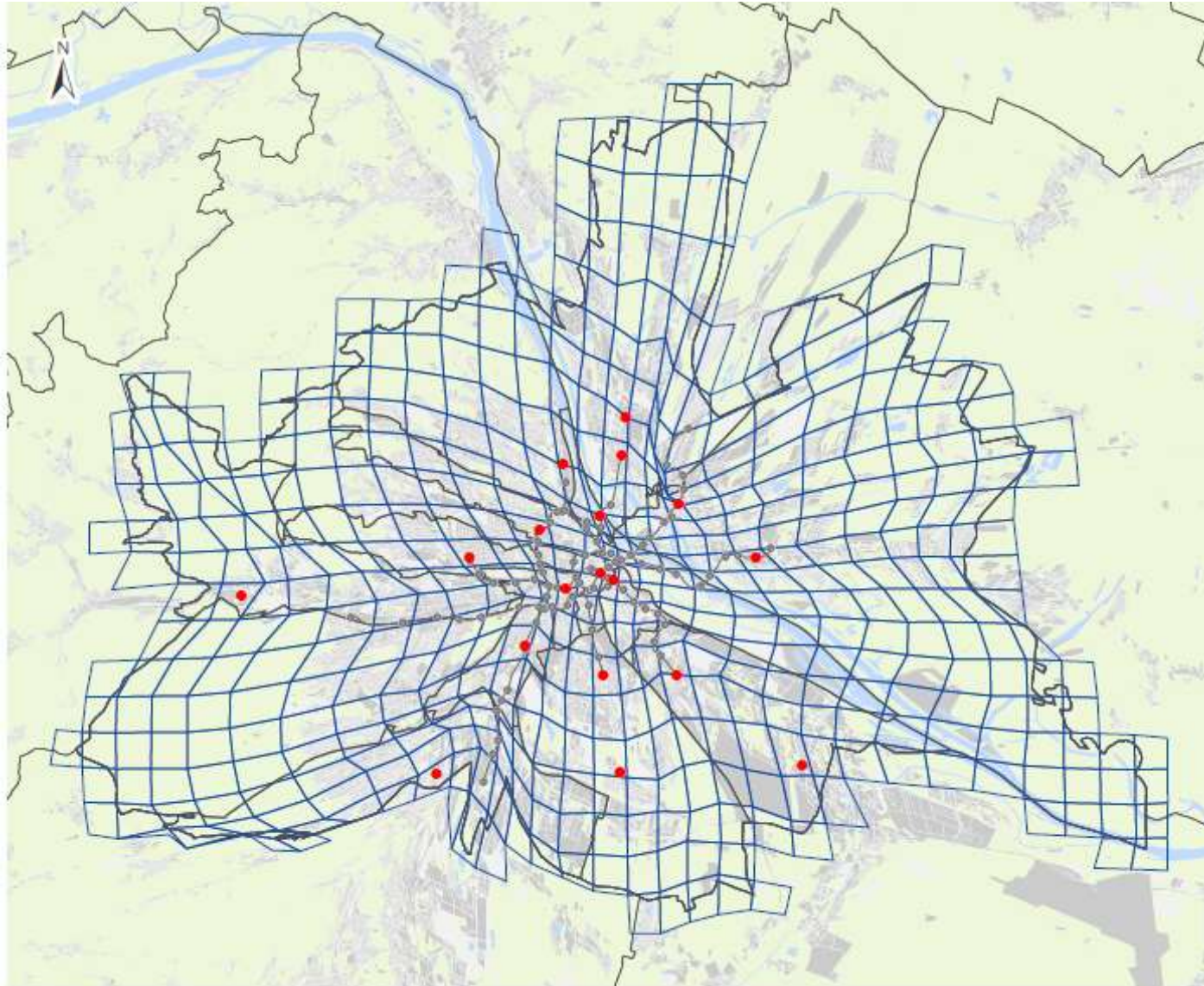


# Reale „zeitliche“ Entfernungen

Wien!  
voraus

Stadtentwicklung

StoDt+Wien





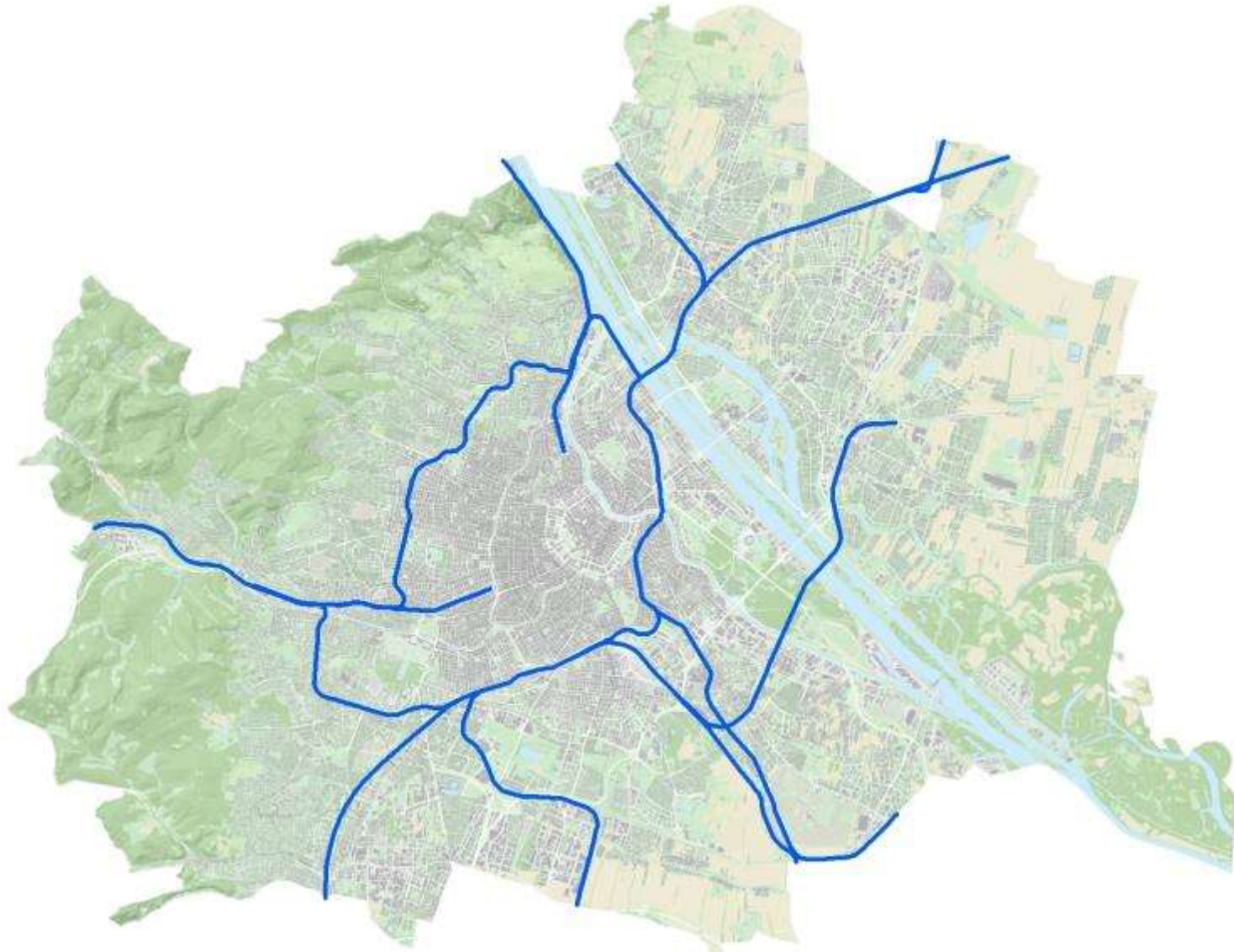
***... Lösung der Kapazitätsprobleme durch neue Infrastrukturen?***



# Integriertes Verkehrsnetz Wien

**Wien!**  
**voraus**  
Stadtentwicklung

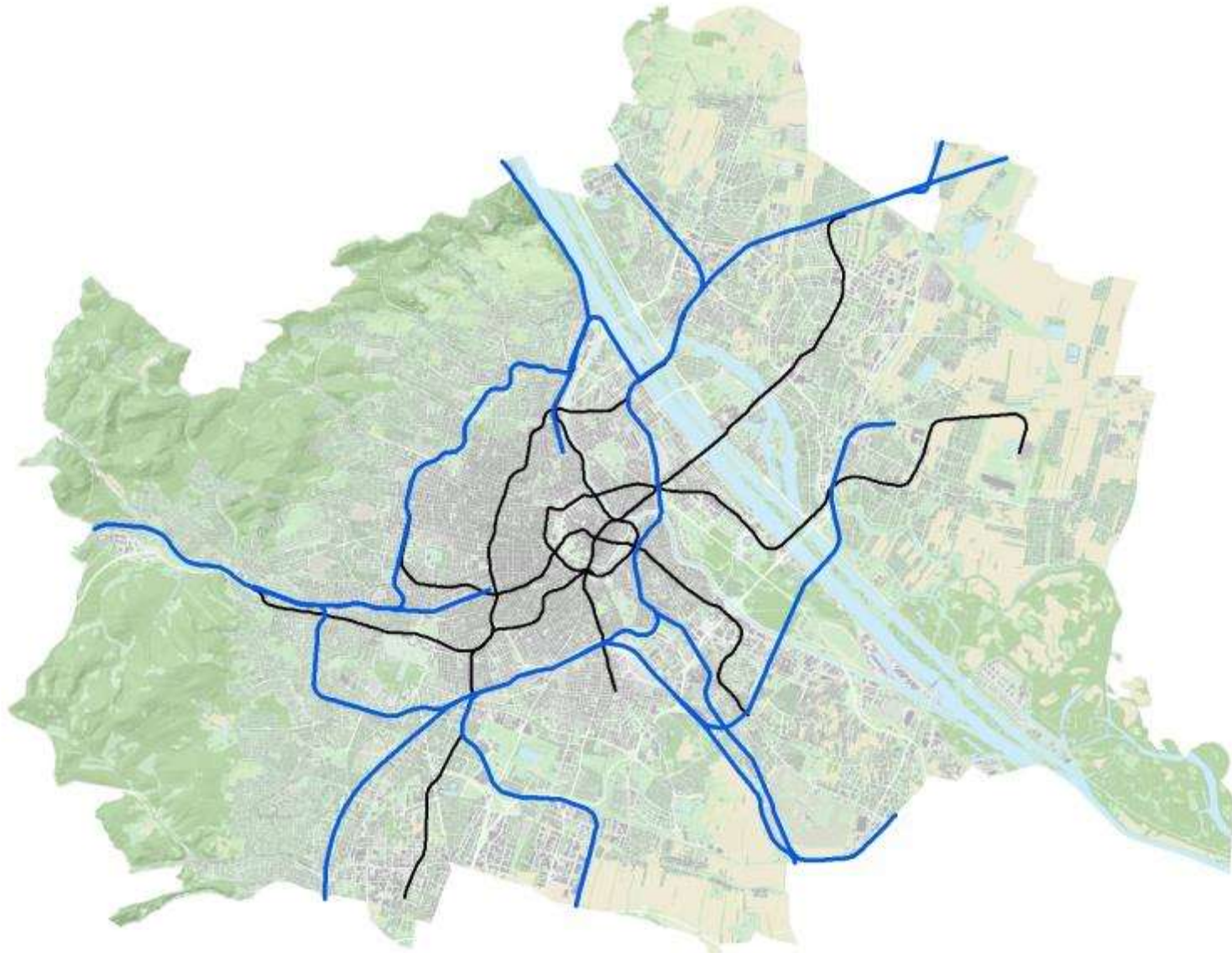
StoDt+Wien



**Wien!**  
**voraus**

Stadtentwicklung

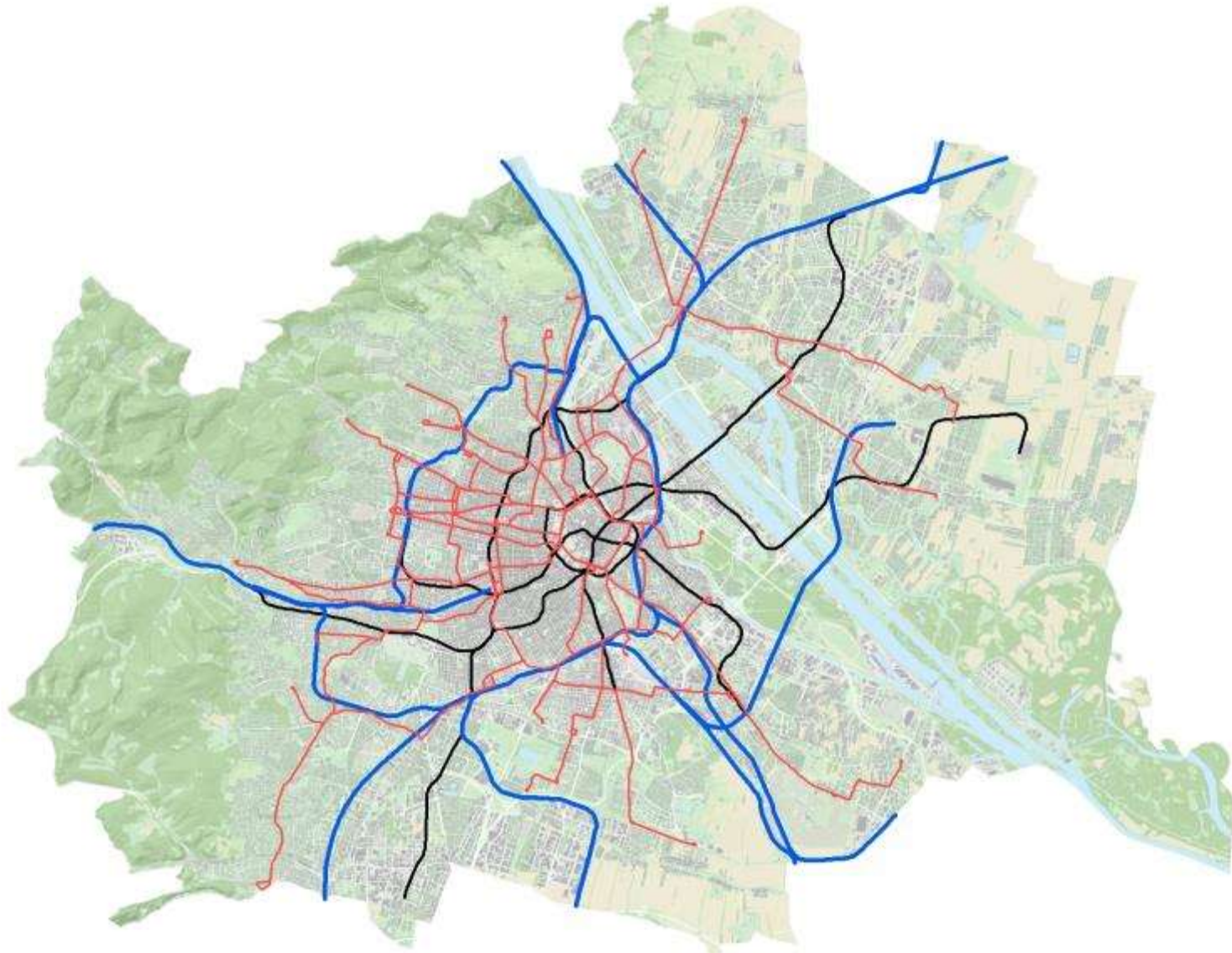
StoDt+Wien



**Wien!**  
**voraus**

Stadtentwicklung

StoDt+Wien



# Integrierter öffentlicher Verkehr in Wien

## Wiener Linien



## VOR



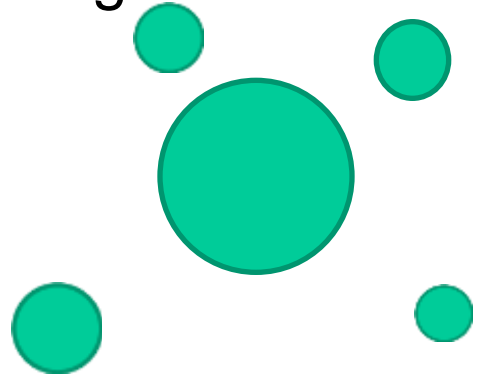
### SNHELLVERBINDUNGEN IN WIEN

***Neue Straßen  
erzeugen Verkehr.***

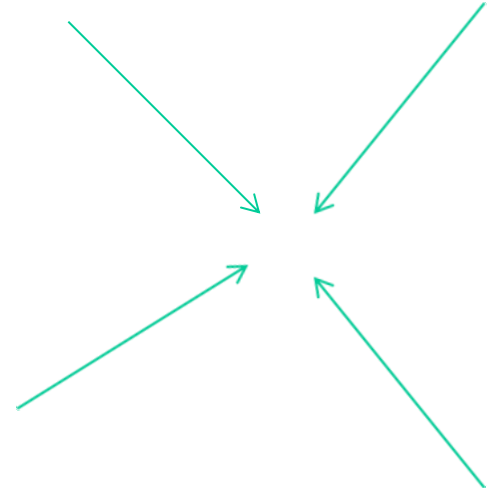
***Erzeugen auch neue  
hochrangige ÖV-  
Infrastrukturen  
Verkehr?***

# Polyzentralität

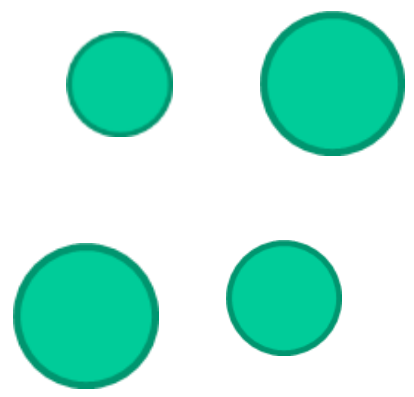
Morphologisch monozentrisch



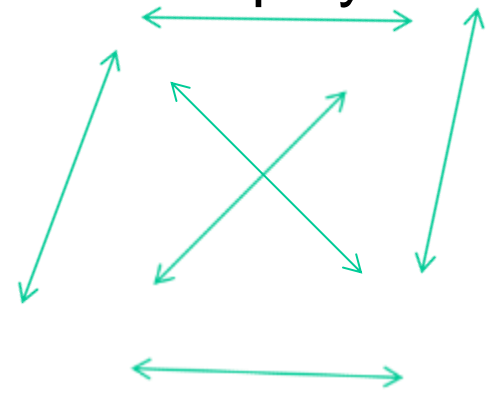
Funktional monozentrisch



Morphologisch polyzentrisch



Funktional polyzentrisch



## Verdrängung und Aufwertung –

Das Suchverhalten der Wohnungsfinder orientiert sich an den Siedlungsstrukturen und den Erschließungsachsen des ÖV, i  
Abhängigkeit vom beschränkten Budget wird ein Verlust der Zentralität in Kauf genommen

Wohnungsfinder suchen „zentraler“ als sie finden

Wohnungsangebote in weniger zentralen Lagen fangen Wohnungssuchende zentraler Lagen auf

Suche nach Ausweichstandorten in polyzentrisch-zentralen Lagen um die City München als lebendige, durchmischte Quartiere mit guter ÖPNV-Anbindung

Steigende Preise deuten auf den hier einsetzenden Aufwertungsprozess

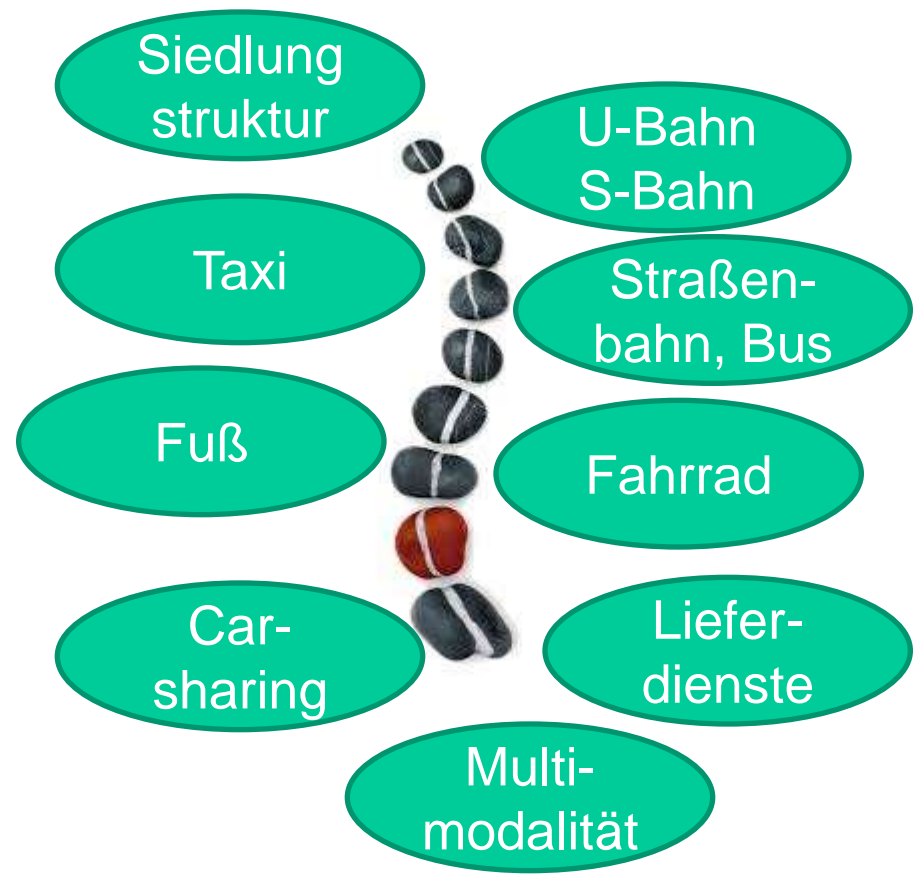


***... Mobilitätsvielfalt 2025***



*Die Optimierung des ÖV-  
Systems als Ganzes  
(Regionalverkehr, S-Bahn, U-  
Bahn, Straßenbahn und  
Busverkehr) für **Infrastruktur  
und Betrieb** ist notwendig.*

# Rückgrat Öffentlicher Verkehr



# Governance im Verkehrsbereich

## STEP 2025, Masterplan Verkehr 2025



**Wien!**  
**voraus**

Stadtentwicklung

StoDt+Wien

- **Angelika Winkler**
- **Magistratsabteilung 18**
- **Referat für Verkehrsplanung und Mobilitätsstrategien**
- **Rathausstraße 14-16**
- **1082 Wien**

- **fon +43 1 4000 88812**
- **mail [angelika.winkler@wien.gv.at](mailto:angelika.winkler@wien.gv.at)**