

X-Wagen

Die erste vollautomatische U-Bahn für Wien

Thomas Smetana - Siemens Mobility
Markus Rubner - Wiener Linien

Inhalt

- Zahlen/Daten/Fakten
- Technische Innovationen
- Design
- Innenraumkonzept
- Vollautomatischer Betrieb



Zahlen/Daten/Fakten

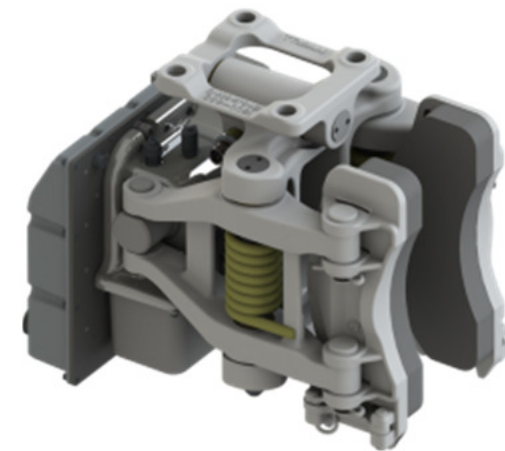
- Länge: 111.220 mm
- Breite: 2.850 mm
- Höhe: 3.626 mm
- Leermasse: 159 t
- Max. Achslast: 10.90to
- Fahrgäste: 928 (4 P/m², 200 Sitzplätze)
- Aluminium Wagenkasten

- Auslieferung: Mitte 2020
- Betrieb: Mitte 2022 mit Fahrer



Technische Innovationen

- Automatischer Betrieb GoA 4
- Hochperformante Datenübertragung Zug – Strecke
- Umfassende Diagnosesysteme
- Beleuchtung komplett in LED Technologie
- Spaltüberbrückung bei allen Türen
- Aluminium Radscheiben
- Druckluftfreies mechanisches Bremssystem
- Erweitertes Fahrgastinformationssystem FIS+



Design - Außen

SIEMENS
Ingenuity for life

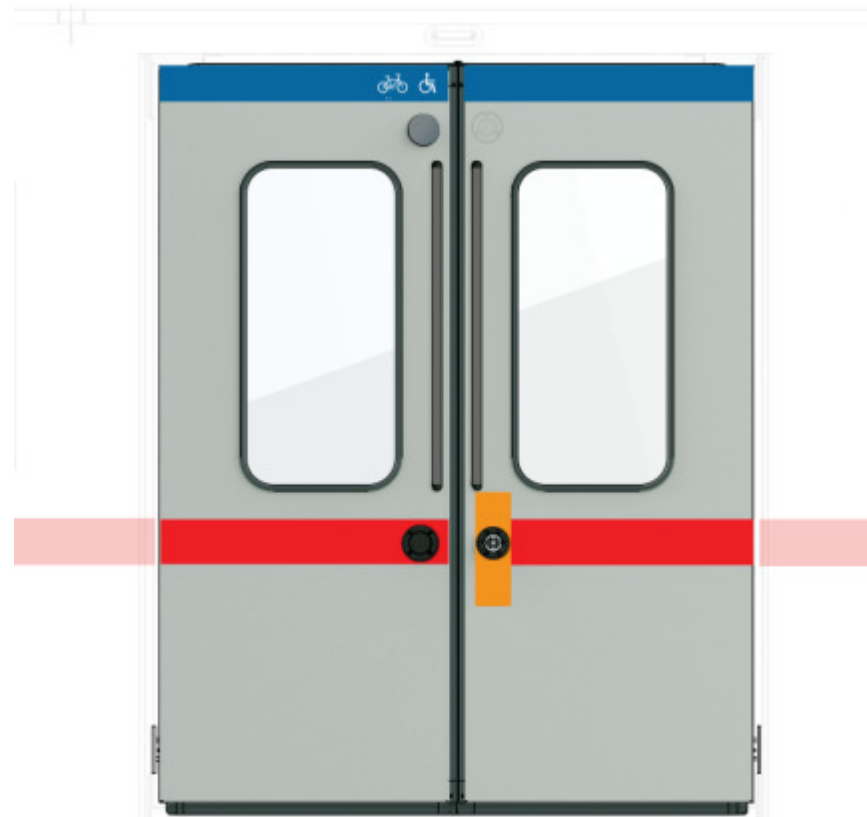


Thomas Smetana, Markus Rubner



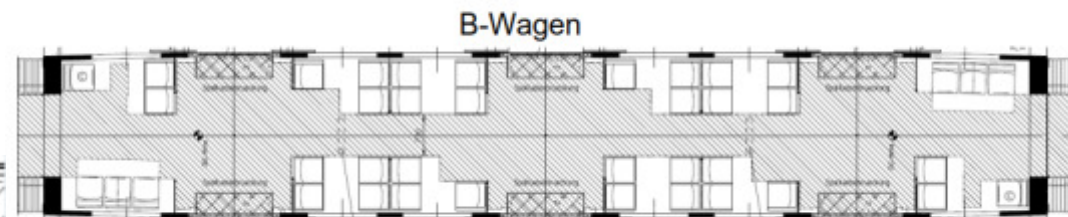
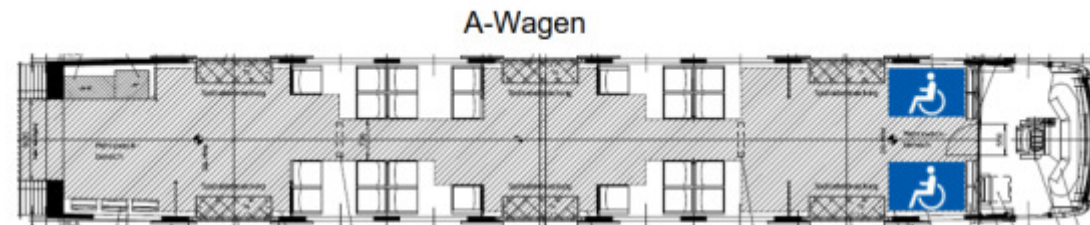
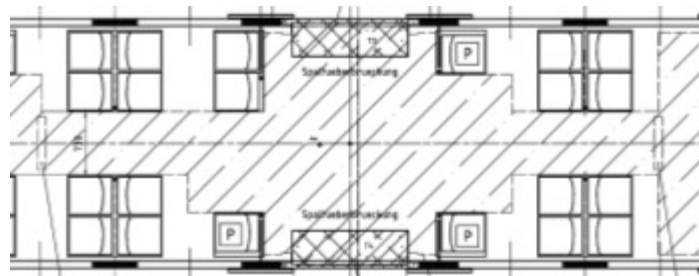
Design

- Lichtband
- Designstreifen
- Blaue Türkennzeichnung
- LED Lichtleisten in Türe



Innenraumkonzept

- Offene Raumaufteilung
- Freie Einstiegsbereiche
- Optimierter Fahrgastfluss
- Mehrzweckabteile in Zugmitte



Innenraumkonzept

- 24 Priority Sitze möglichst nahe an einem Einstieg, in blau ausgeführt
- Aufziehhilfen bei Priority-Sitzen
- Haltestangen vorhanden → in Aufstehrichtung gut erreichbar



Innenraumkonzept

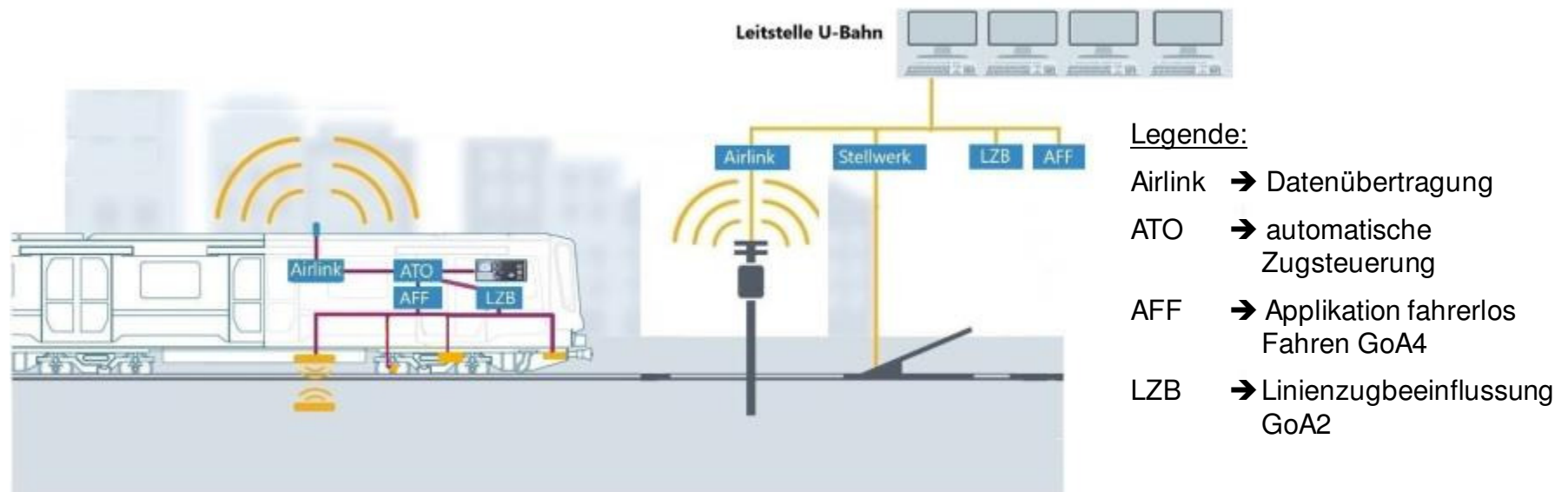
- Holzsitze
- Transparenz zum Fahrerstand
- Fahrzielanzeige



Vollautomatischer Betrieb

- Leitstelle übernimmt die Überwachungs- und Steuerfunktion des Zuges
- Mischbetrieb zwischen GoA2 und GoA4 ist jederzeit möglich, Umschaltung erfolgt direkt im Fahrzeug
- Züge können von der Leitstelle aus vollautomatisch abgestellt und aktiviert werden (Schlafmodus zur Energieeinsparung)
- Bahnsteigtüransteuerung erfolgt türselektiv, defekte Türen können im Zug und am Bahnsteig angezeigt werden

Vollautomatischer Betrieb



- WLAN-basierte Datenübertragung zwischen Zug und Strecke
- alle erforderlichen Informationen sind in der Leitstelle verfügbar (Zustandsdaten, Kameraüberwachung, Fahr-/Bremsbefehle, Notrufe usw.)



SIEMENS
Ingenuity for life