

Think outside the box

Initiativen der Raaberbahn zur besseren regionalen Vernetzung



The box



- What is the box?

Beengtheit des Denkens innerhalb des eigenen Unternehmens

- Outside the box

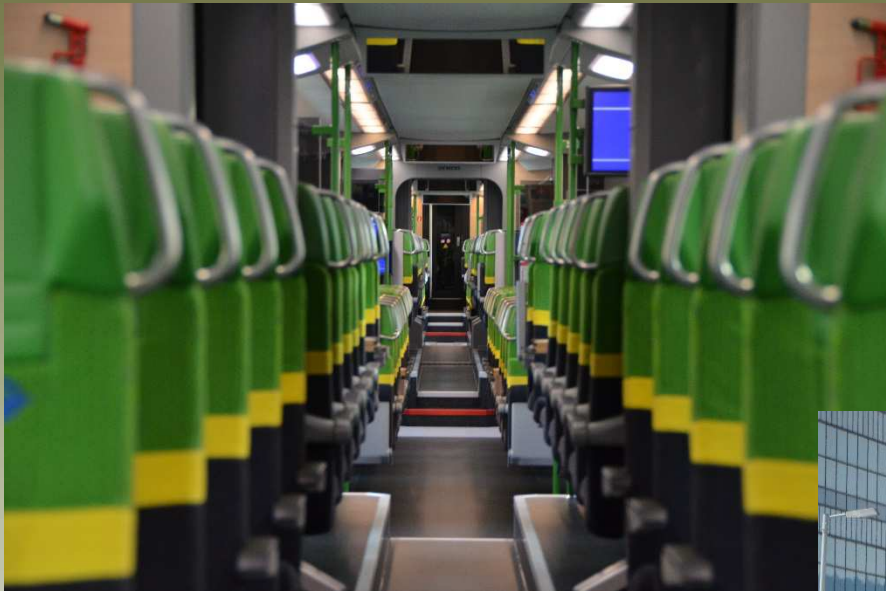
Unternehmensübergreifendes Denken



Hier fährt der Raaberbahn VENTUS



Beispiele eines einfachen Eisenbahnpraktikers



Beispiele eines einfachen Eisenbahnpraktikers



Fahrzeit Wien Südbahnhof / Hauptbahnhof – Sopron über Ebenfurth

- Fahrplan 1991 (NAT): 71 Minuten, 65,1 km/h
Lok und Klasse 2143/1042 bzw. 5047
- Fahrplan 2016: 77 Minuten, 59,2 km/h
Ventus, Talent, Taurus

Fahrzeitverlängerung: 6 Minuten

Fahrzeitgewinn auf der Infrastruktur: 3 Minuten

Schienerverkehr aktuell 9/2016, Seite 459



Beispiele eines einfachen Eisenbahnpraktikers



Auflassung Taktknoten Wulkaprodersdorf

- Kostenerhöhung Anbindung Eisenstadt
- Infrastrukturerfordernis: Bahnsteig Baumgarten
- Konstruktive Rache:
Bahnhofbezeichnung ab 2017:
Baumgarten - Schattendorf



Beispiele eines einfachen Eisenbahnpraktikers



Langfristprojekt Schleife Eisenstadt

- 20-Jahres Jubiläum 2016
- Verschiebung der Schleife Ebenfurth
- Ignorierung der möglichen Direktverbindung über Wulkaprodersdorf

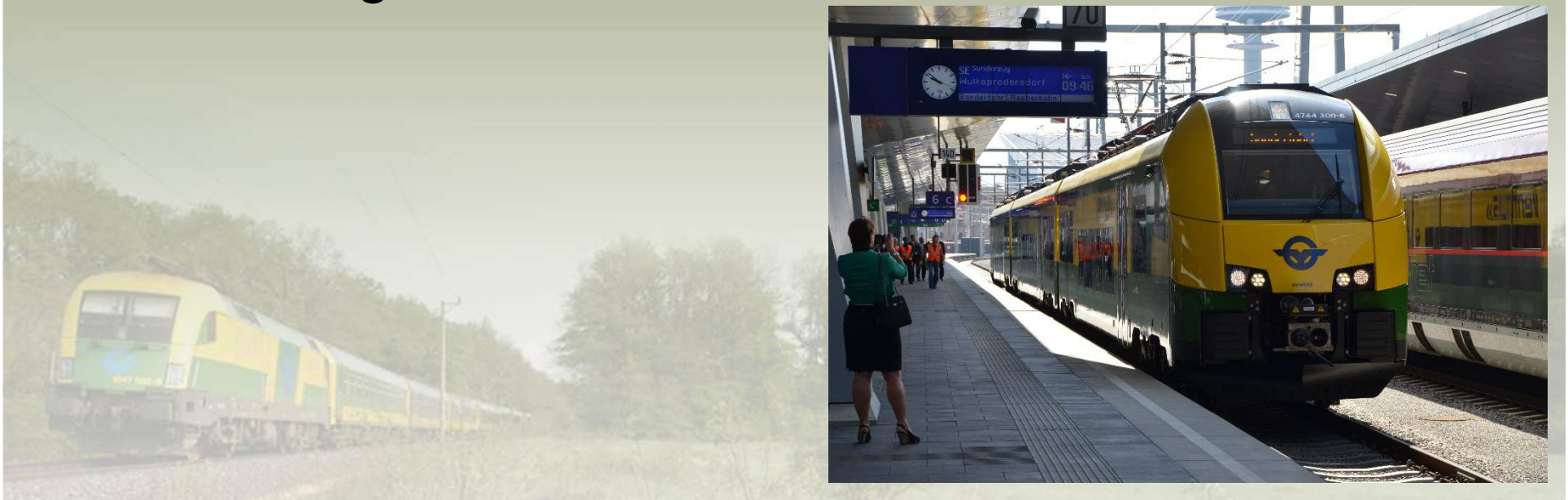


Beispiele eines einfachen Eisenbahnpraktikers



Fahrzeugeinsatz

- Beschaffung der Triebwagen Ventus Raaberbahn (Siemens DML)
- Verknüpfung Deutschkreutz – Bratislava, Pamhagen nur teilweise



Beispiele eines einfachen Eisenbahnpraktikers



Ausbau der Pottendorfer-Linie

- Erste Idee: 2 Jahre Schienenersatzverkehr
- Nach dem Ausbau: bevorzugter Fernverkehr: weitere Fahrzeitverlängerung



Beispiele eines einfachen Eisenbahnpraktikers



Schleife Ebenfurth

- Vom EWESO zum Nirvana
- 1998 zum Zielnetz 2025 +
- Möglicher Fahrzeitgewinn: 10 Minuten
- Kostenschätzung HLAG 1998: 100 Mio ATS
- Planung 2016: 200 Mio EUR



Beispiele eines einfachen Eisenbahnpraktikers

