

---

# Stadt-Vorort-Verkehr am Beispiel des Reutlinger Stadtverkehrs

von  
Mark Hogenmüller

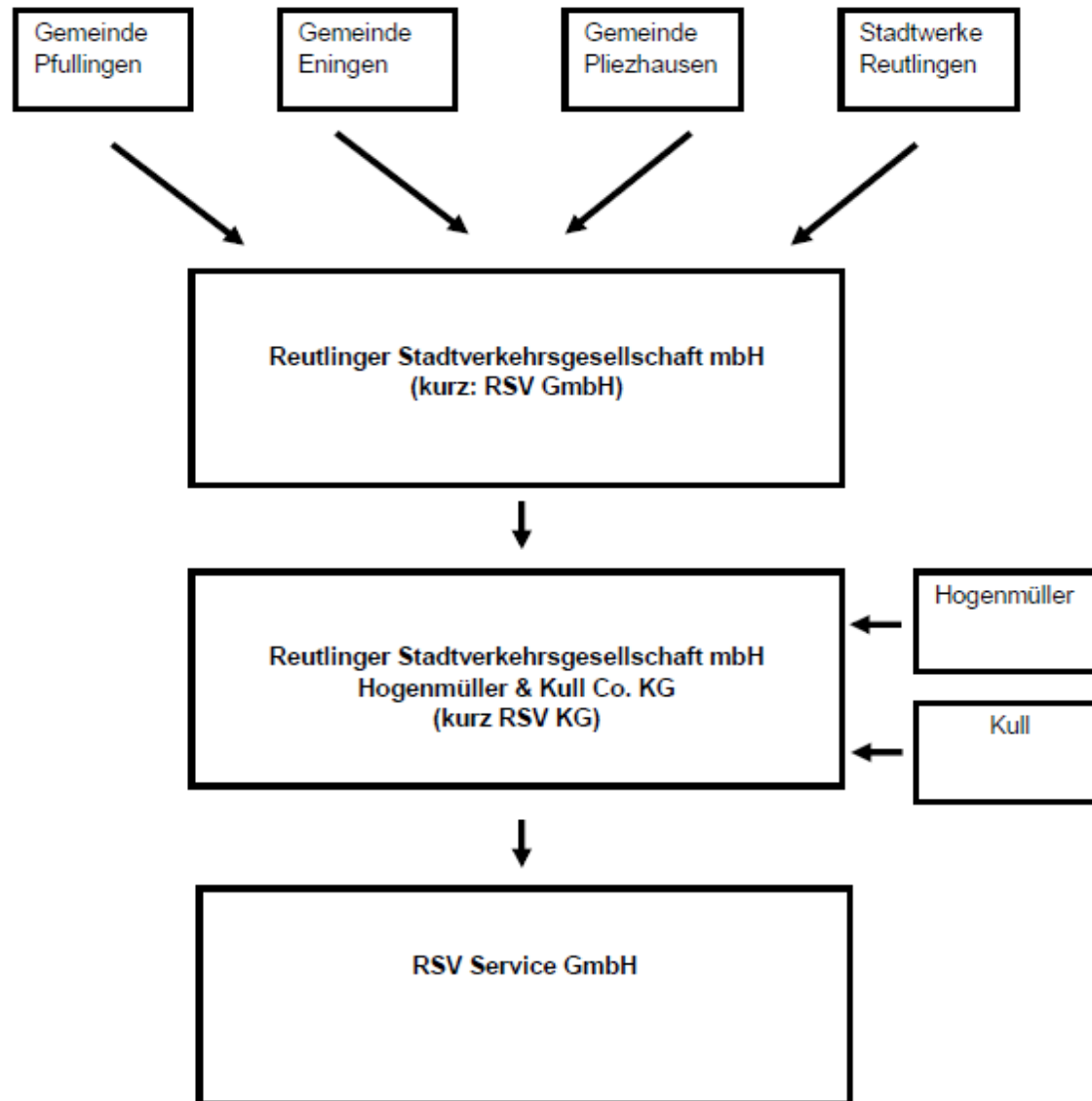
# Unternehmensvorstellung



Der Reutlinger öffentliche Personennahverkehr entwickelte sich aus zwei Zweigen und führte am 1. Oktober 1969 zur Gründung einer gemischtwirtschaftlichen Gesellschaft:

Reutlinger Stadtverkehrsgesellschaft mbH Hogenmüller & Kull Co. KG

# Unternehmensvorstellung



# Unternehmensvorstellung



- mittelständisches Unternehmen
- rd. 120 Mitarbeiter
- 93 Fahrzeuge
- 50.000 Fahrgäste pro Tag
- 4,2 Mio km Jahresfahrleistung
- ca. 150.000 Einwohner im Verkehrsgebiet



# Unternehmensvorstellung

## Preise und Auszeichnungen

- 2009 – RSV-Azubi ist Bundessieger
- 2010 – 1. Platz Innovationspreis ÖPNV Baden-Württemberg
- 2011 – IRU Bus Excellence Award



# Verkehrsgebiet

## Lage



# Verkehrsgebiet

## Pliezhausen / Walddorf Häslach

- Fläche 31,75 km<sup>2</sup>
- Einwohner 14.216

**340 Einw./km<sup>2</sup>**  
(Walddorf Häslach)

## Reutlingen (Gesamt)

- Fläche 87,06 km<sup>2</sup>
- Einwohner 111.242

### Reutlingen (Stadt)

- Fläche 27,82 km<sup>2</sup>
- Einwohner 65.285

**2.347 Einw./km<sup>2</sup>**  
(Reutlingen Stadt)

### Reutlingen (Bezirksgemeinden)

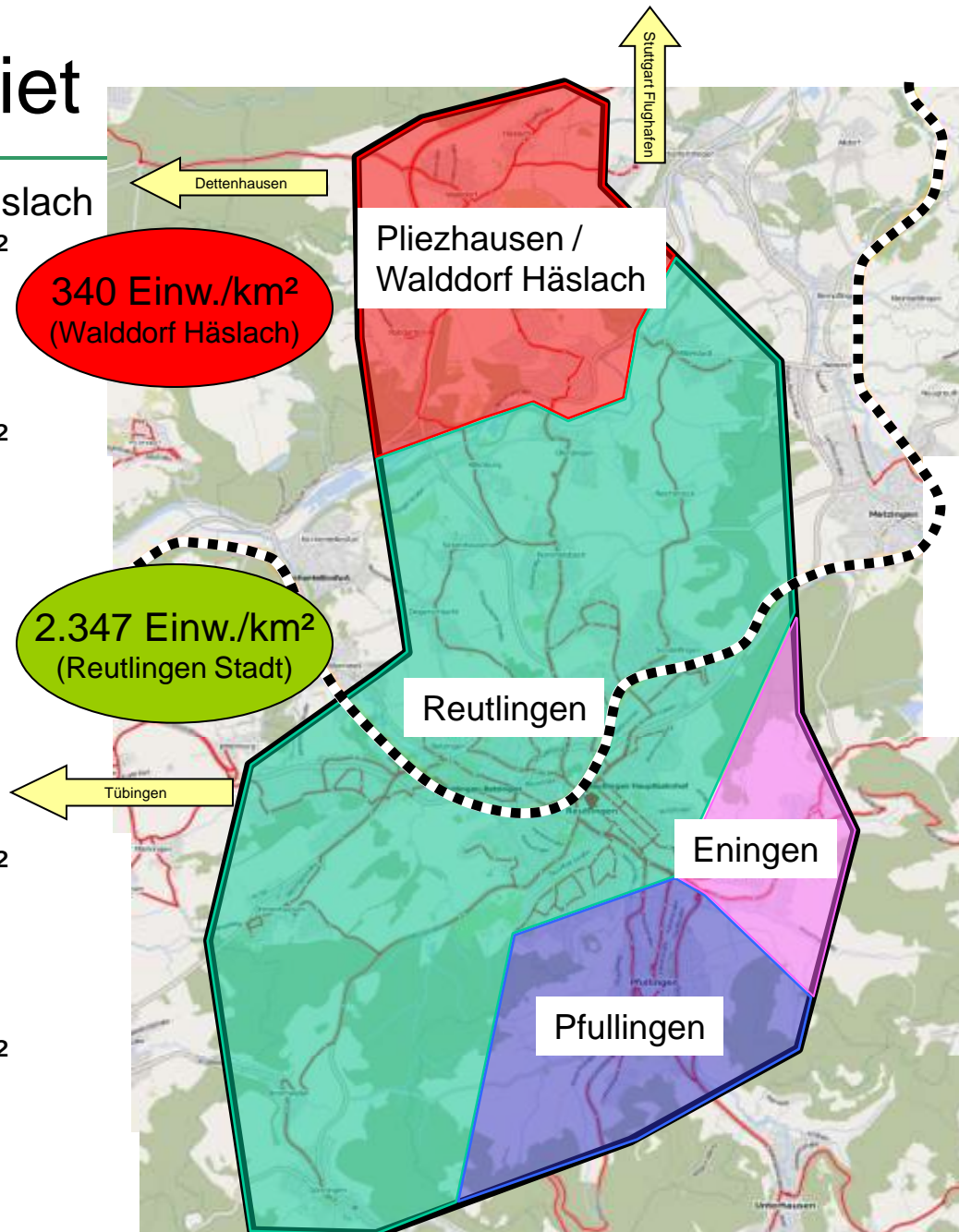
- Fläche 59,24 km<sup>2</sup>
- Einwohner 45.957

## Eningen unter Achalm

- Fläche 23,16 km<sup>2</sup>
- Einwohner 10.672

## Pfullingen

- Fläche 30,13 km<sup>2</sup>
- Einwohner 17.584



# Verkehrsgebiet

ländlicher Raum



Schulzentrum



Ballungsraum





# Fahrzeuge

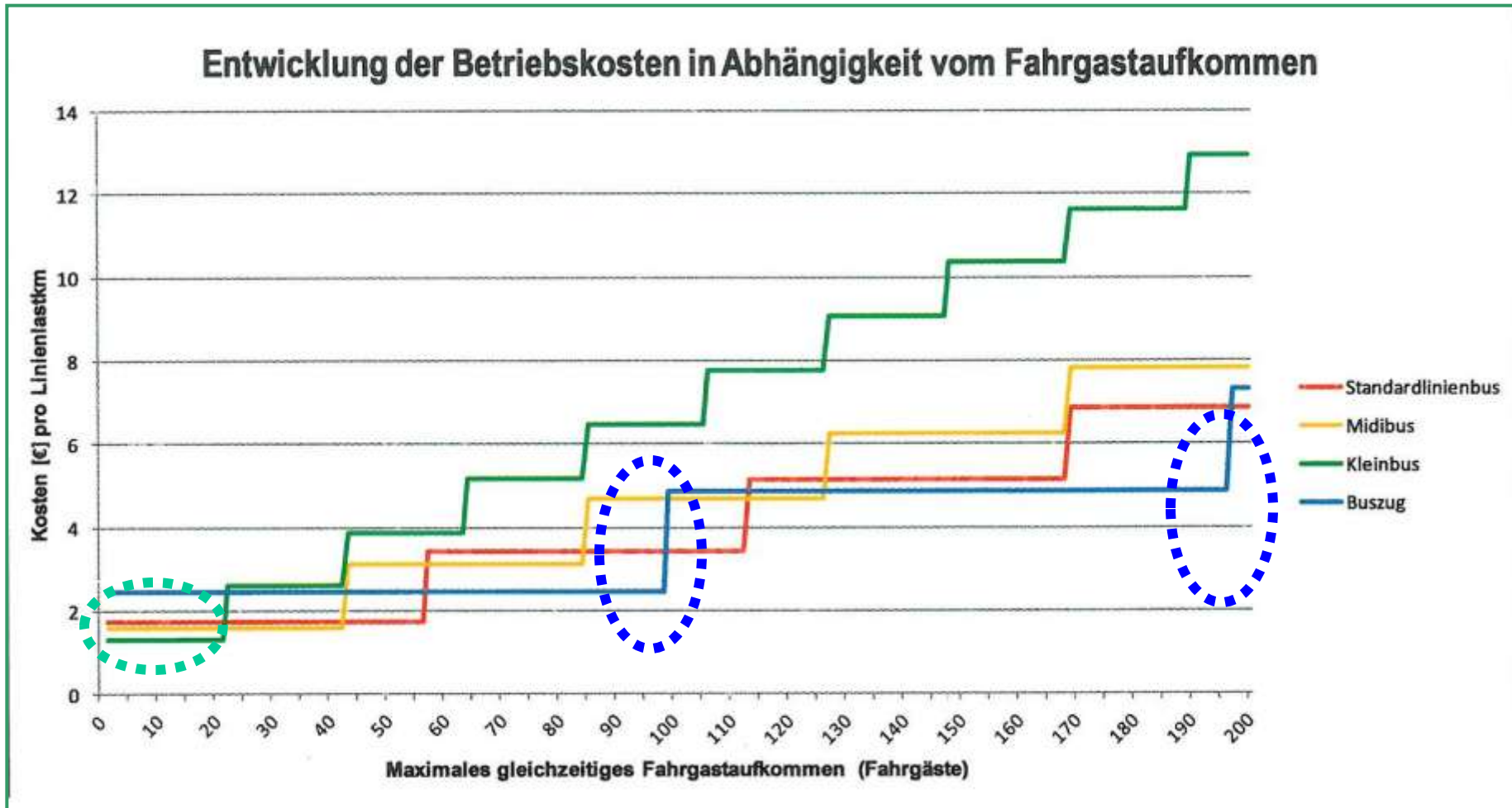
- Niederflurfahrzeuge
- Euro 5/Euro 6-Norm
- TFT-Anzeigen
- Klappprampen



# Fahrzeuge



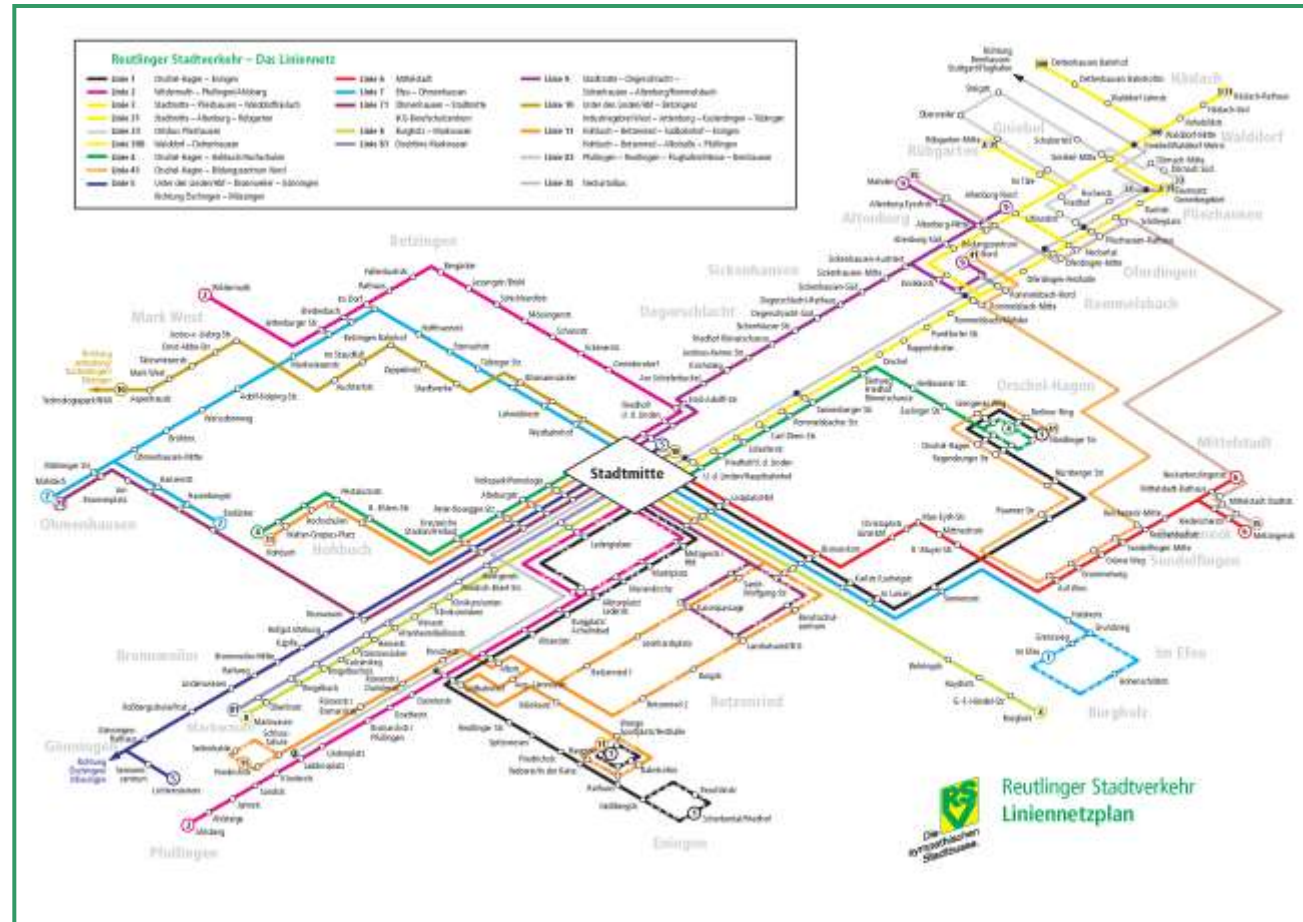
# Angebot



# Angebot



- Stadtverkehr
  - Schülerverkehr
  - Schnellbus
  - Ortsbus
  - Bürgerbus
  - Nachtbus
- 
- Regionalbus
  - Rufbus
  - Carsharing



# Ausblick - Verkehrsentwicklungsplan

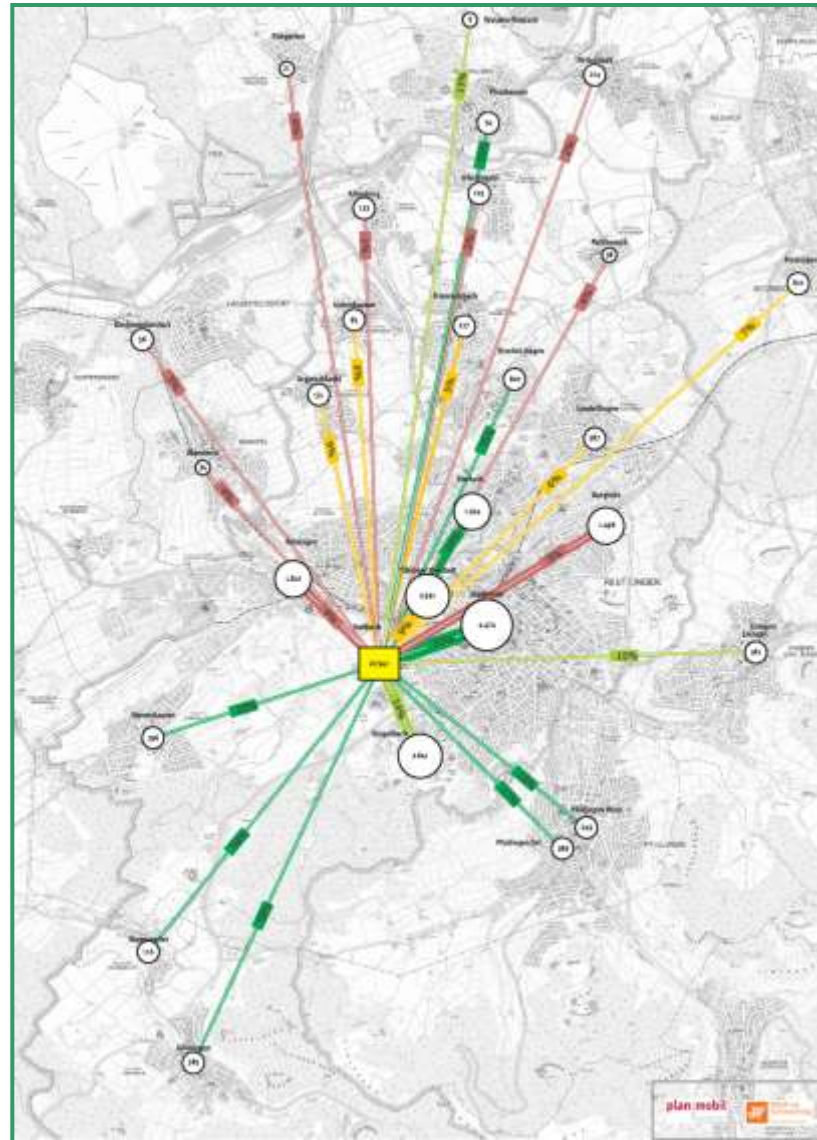


Die sympathischen Stadtbusse.

Abgleich der Quell-Ziel-Verkehre mit dem ÖPNV-Angebot für alle Stadtteile.

Besondere Auswertungen für die Standorte:

- Hochschulen
- Arbeitsplätze
- ländliche Teilorte

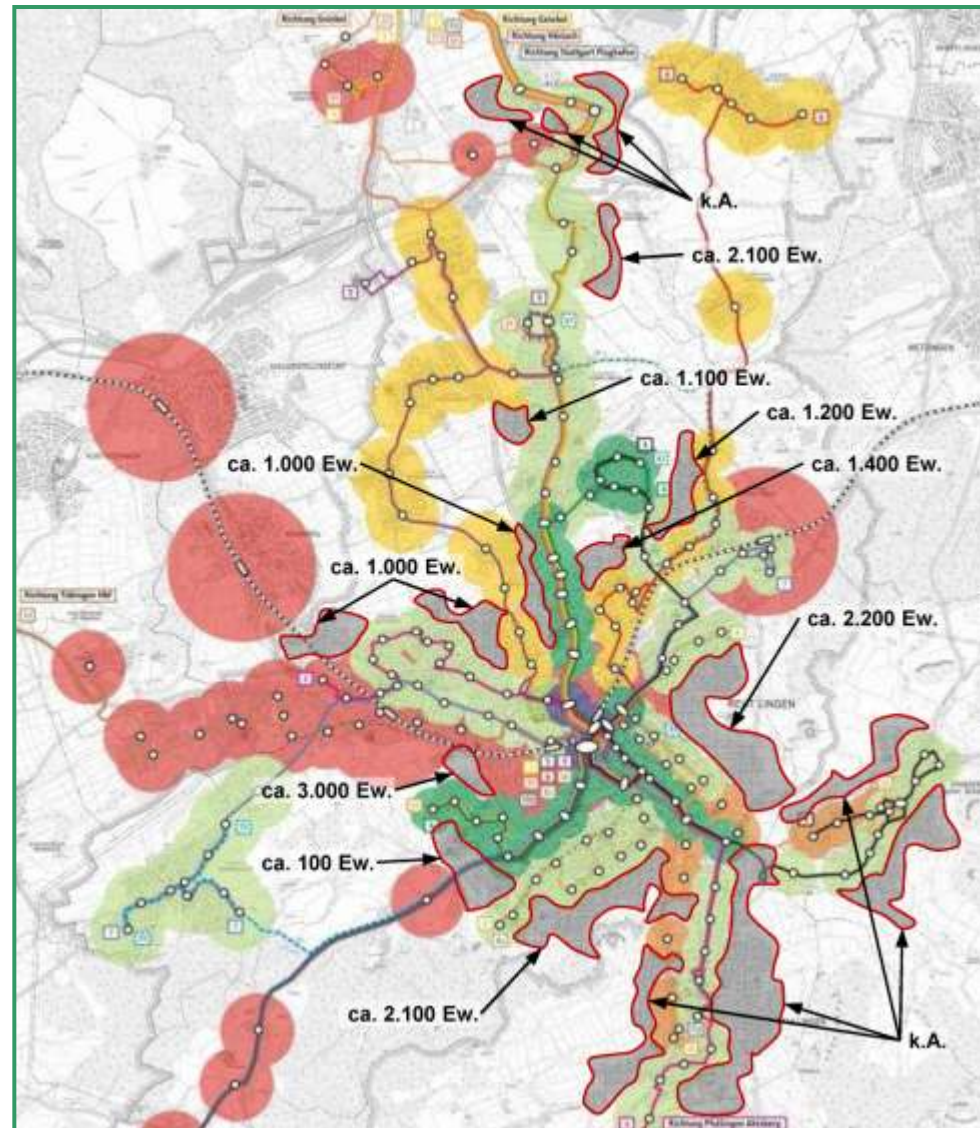


# Ausblick - Verkehrsentwicklungsplan



Die sympathischen  
Stadtbusse.

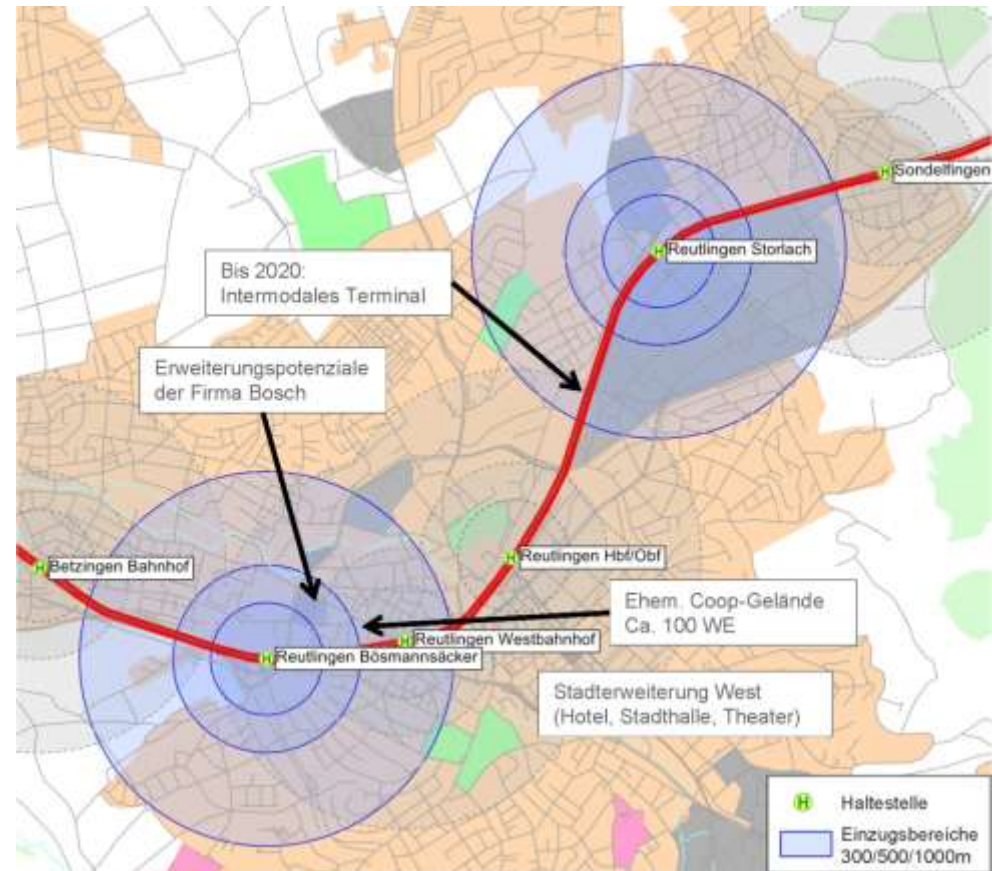
## Analyse der Erschließungsqualität



# Ausblick - Regionalstadtbahn

## Modul 1

- Elektrifizierung von ca. 50 km Streckenlänge
- Insges. 5 neue Haltepunkte
- 2 neue Haltepunkte in Reutlingen
- Kostenprognose: rd. 70 Mio. EUR



# Ausblick - Regionalstadtbahn

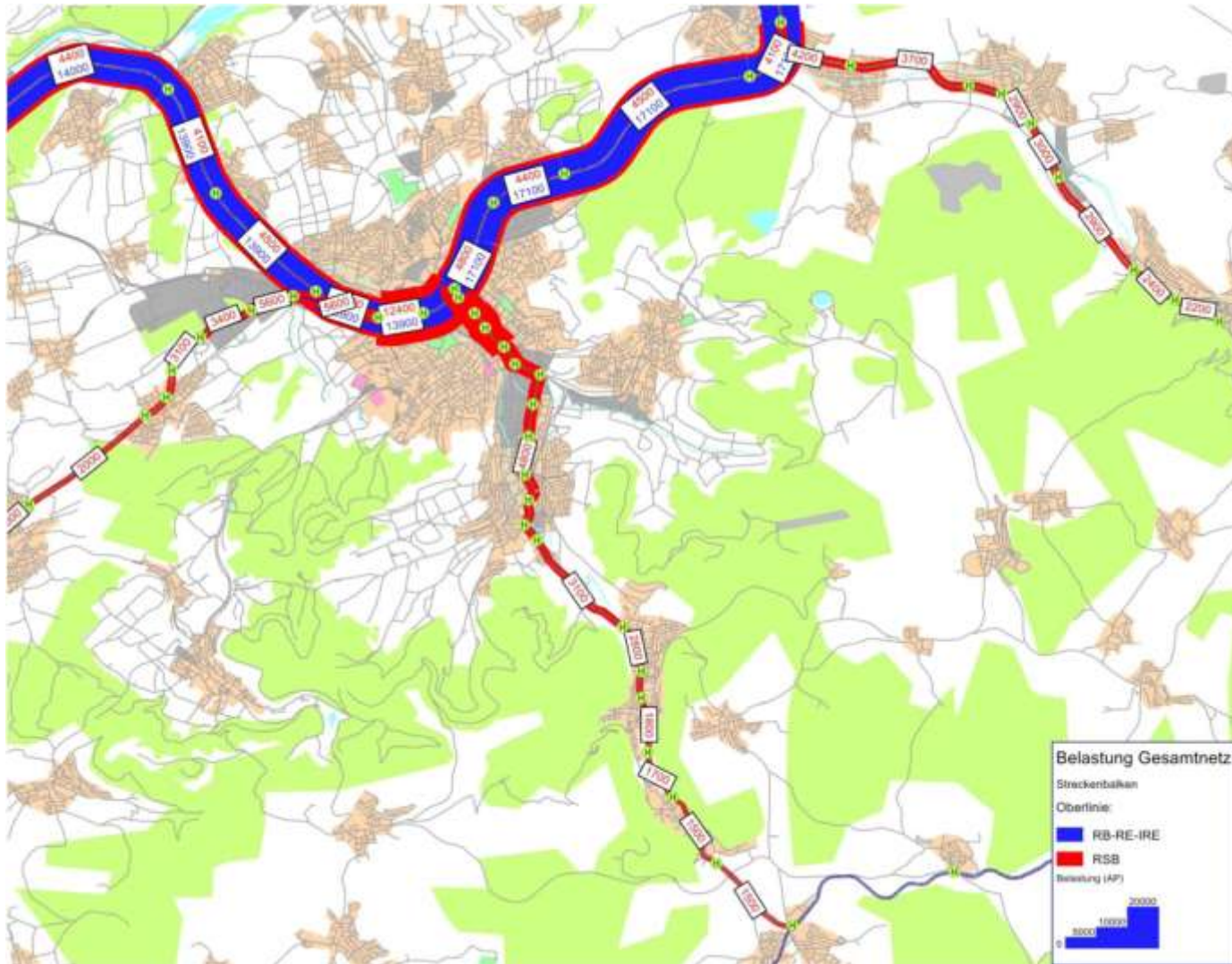
## Zielkonzept

- ca. 95 km  
Streckenlänge
- ca. 36 km  
Neubaustrecke
- rd. 1 Mrd. EUR  
Investitionskosten





# Ausblick - Regionalstadtbahn





*‘Der wohlfeile, schnelle, sichere und regelmäßige Transport von Personen und Gütern ist einer der mächtigsten Hebel des Nationalwohlstandes und der Zivilisation nach allen ihren Verzweigungen.’*

*-Friedrich List-*  
(1789 – 1846)

**Vielen Dank für Ihre  
Aufmerksamkeit**